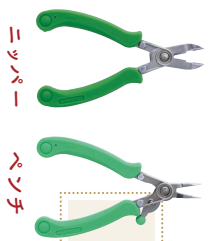


フェルトのお花を作りましょう

主な材料と用具



ワイヤーを曲げるのにニッパーを、カットするのにニッパーを使用。



細目打ち
大きさが大きく変わらない
細いワイヤーが便利。写真は
「ラクトきり」。



地巻ワイヤー
茎用に太さ #26・長さ 36cm (作品によって半分にカット) を使用。



ボーンツ
実際に使用するボール状のワイヤー。直径約 1cm。



フェルト
花びらや葉用に、作品はカラー100%の上質なフェルト「ピュアフェルト1001」を使用。18×20cmで全30色。



ソーイングクリップ
ボンドを塗ったあととの固定に使用。写真は「阪止めクリップ」。



手芸用接着剤
整形や固定に使用。



縫い糸
写真は樹脂加工を施したなめらかな縫い心地の手縫糸「キルターフュー」で、色数も豊富。



フローラルテープ
花材用のテープ。引っぱって伸ばしてから、ワイヤーに巻きつけて使用する。



ビーズ
右が丸太、左が特小(ともに No.557) で、花心で使用。

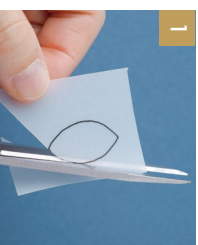
作り方

ポインセチアのギントナーナメント

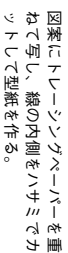


材料(1個分) 花びら用フェルト15cm四方、葉用フェルト10cm四方、地巻ワイヤー(#26) 18cm 26本、特小ビーズ5個、丸太ビーズ15個、フローラルテープ。

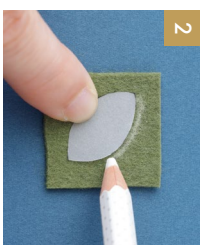
1 印つけとカットの仕方



☆型紙もフェルトも印の線の内側をカットすると、図案とおりのサイズになる。



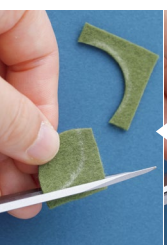
図案にトレーシングペーパーを重ねて写し、線の内側をハサミでカットして型紙を作る。



フェルトに針を重ね、チャコペンシルでなぞる。



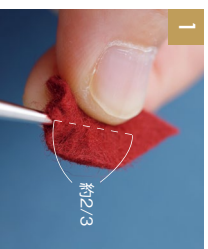
3



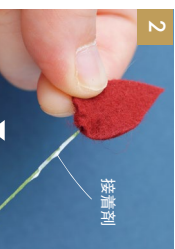
線の内側をハサミでカットすると1辺ずつ持ち替えてカットするといい。

2. 花びらと葉を作ります

☆フェルトは花びら大10枚・中3枚・小3枚、葉5枚を型紙とおりにカットする。



1 花びらの根元側の厚み部分に目打ちを差し込み(約長さ2/3まで)、穴をあける。

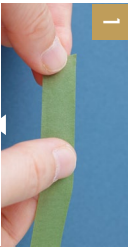


2 接着剤



3 ワイヤーに接着剤を塗り、1の穴に差し込む。花びらのしわをのばして形を整える。

3. まとめませ

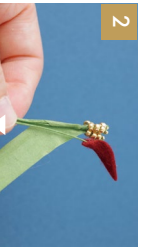


1

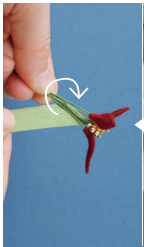


約1.5倍に伸びる

フローラルテープ(以下テープ)を準備する。少し引き出して一度引っぱり、伸ばした状態で使用する。



2



花心の根元をテープで1、2回巻く。花びら(小) 3本を1本ずつ花心の根元に重ねるようにして束ね、同様にテープで1回巻く。

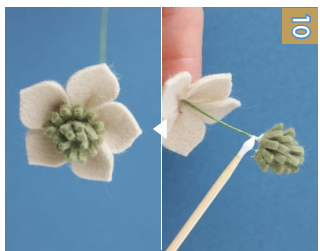


3

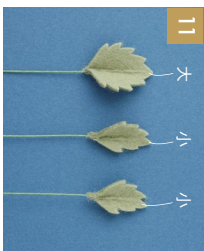
花びら(中) 3本を写真のようにバラランスをみながら配置して束ね、テープで1回巻く。

小花の グーケコサージュ

材料(1個分) 花びら用フェルト3種各10cm四方、クリスマスローズの花心と葉用フェルト10cm四方、ヒイラギの葉用フェルト10cm四方、ボントレン3個、地巻ワイヤー(＃26)18cm17本、丸大ピース8個、フロウラルテープ、長さ3.5cmフローチビシ1個。

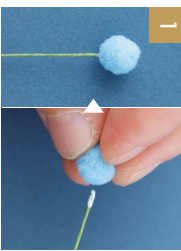


10 1・6～8の要領で花びらの中心に穴をあけて9を差し込み、接着剤をつけて引き込んで貼る。

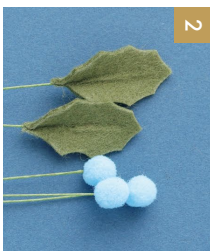


11 クリスマスローズの葉はフェルトを型紙とおりにカットし、1ペーシの2・1～5を参照して作る(ワイヤーは反らせない)。大1本、小2本作る。

4. ヒイラギの実と葉 を作ります



1 実を作る。ワイヤーの先に接着剤をつけ、ボントレンに刺す(約0.3cm)。刺しづらい場合は、目打ちで穴をあけてから刺すといい。

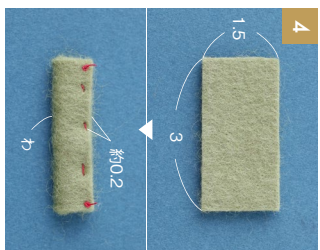


2 1と同様にし、計3本作る。葉はフェルトを型紙とおりにカットし、1ペーシの2・1～5を参照して2本作る(ワイヤーは反らせない)。

5. まとめます



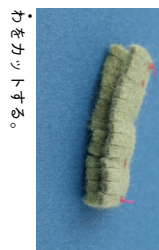
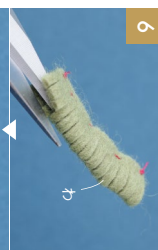
1 ヒイラギの実・葉
カサミツツ
クリスマスツツシュ
クリスマス花・葉
クリスマス
クリスマスローズの花1本・葉3本、クリスマスツツシュ3本、カサミツツ5本、ヒイラギの実3本・葉2本を束ねていく。



4 花心用のフェルトを1.5×3cmにカットし、二つ折りにして端を縫う(返し縫いはなし)。



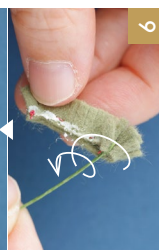
5 ハサミで約0.2cm間隔に切り込みを入れる。



7 ワイヤーの先約3cmをU字に折って6の右端の切り込みにかけ、根元を2、3回ねじり。余分なワイヤーはカットする。



8 花心の下辺に竹串で接着剤を塗る。



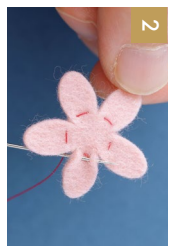
9 ワイヤーに花心をらせん状に巻きつけて貼る。



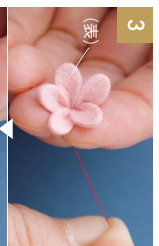
1. クリスマスツツシュ を作ります



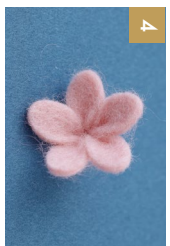
1 花びらをカットする。このとき、くぼみの部分にまず切り込みを入れ(①)、②③の順にカットするといい。



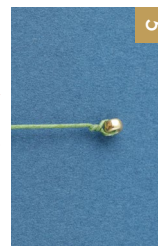
2 花びらの根元をぐし縫いして1周し、さらに最初の1針に重ねて縫う。



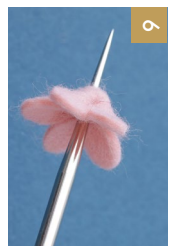
3 糸を引き絞る。糸が緩まないよう裏側で返し縫いをして玉どめをする。



4 花びらができたところ。



5 1ペーシの1・1・2の要領で、ワイヤーに丸大ピースを通して花心を作る。



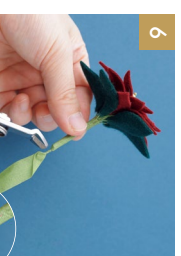
6 4の中心に目打ちで穴をあける。



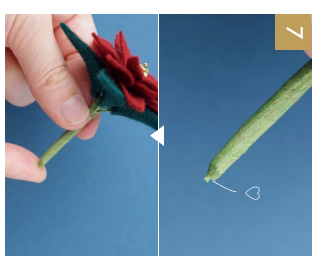
4 次に花びら(大)10本(5本ごとにテープで1回巻く)、葉5枚の順に重ねる。葉は、花びらの間から見えないように配置する。



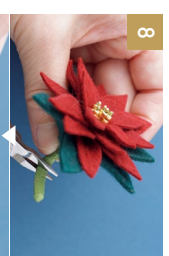
5 ニッパを使い、ワイヤーを葉の根元から約3.5cmの所でカットする。



6 ワイヤーの先までテープを巻き、先をねじってニッパでカットする。



7 カットしたところ(写真上)。カットした先のテープの出っ張り部分を(▽)を指で押し上げるようにしてなじませ、整える。



8 テープを巻いた部分(塗)の中央を、ペンチを使って写真のようにカーブさせる。



クリスマスリース

材料
 ホイONSEチア花びら用フェルト25cm四方、クリスマスローズ花びら用フェルト20×15cm、クリスマスグッツ花びら用フェルト15cm四方、カズミノウエ花びら用フェルト15×10cm、ホイONSEチアの葉用フェルト20×15cm、ヒイラギの葉・モミ用フェルト各25cm四方、クリスマスローズの葉と花心・ミニツガ用フェルト各20cm四方、ボンテン13個、地巻ワイヤー(≠26)18cm、165本・36cm24本、丸太ワイヤー74個、特ハビース15個、フローラルテープ

必要なパーツ
 ・ホイONSEチア(大)(中)(小)各1個
 ※ホイONSEチア(大)は花びらを小5枚・中8枚・葉3枚、(小)は花びらを小3枚・中8枚・葉3枚で同じ要領で作る。
 ・ミニツガ9本
 ・ホイONSEチアの葉のみ9本
 ・ホイONSEチア(大)(花5本・葉15本)
 ・クリスマスローズ(花5本・葉13本)
 ・カズミノウエ19本
 ・ヒイラギの葉13本
 ・ヒイラギの葉25本
 } 参照して作る
 参照して作る
 参照して作る
 参照して作る



2 下の写真を参考に、いちばん外側の葉から順に束ねる。全てを束ね終わるまでテープを巻かず、指でまとめおく。



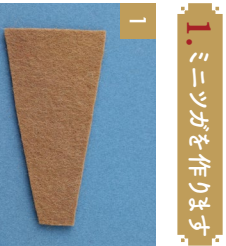
3 全てを束ねたら根元からテープを巻き、2パーシ(ホイONSEチア)の3・5〜7を参照してワイヤーカットと巻き終わりの始末をする。



4 ローチピンを開き、ワイヤーに台座をテープで巻き止め、固定する。



1. ミニツガを作ります



1 型紙どおりにカットしたフェルトを二つ折りにして端を縫い(返し縫いはなし)、ハサミで約0.2cm間隔に切り込みを入れる。

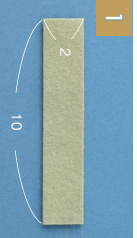


2 ワイヤヤー(36cm)を二つ折りにして1の右端の切り込みにかける。根元を2.3回ねじる。

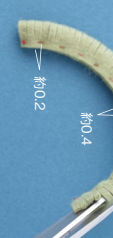


3 巻き終わりをクリップで固定し、乾かす。

2. モミを作ります



1 フェルトを2×10cmにカットし、2パーシ(フーゴサージュ)の3・4〜6の要領で二つ折りにして切り込みを入れる。

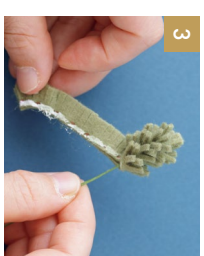


2 2の下辺に竹串で接着剤を塗り、ワイヤーにらせん状に巻きつけていく。

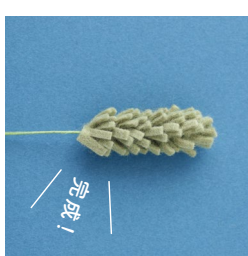


3 巻き終わりをクリップで固定し、乾かす。

3



3 巻き終わりをクリップで固定し、乾かしながら完成!



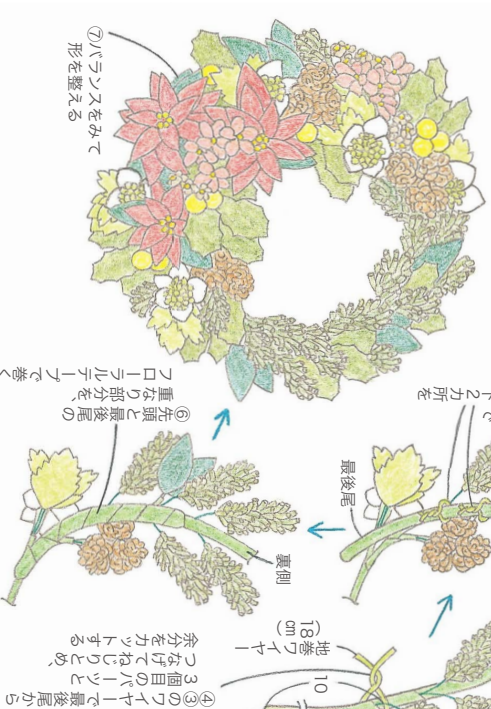
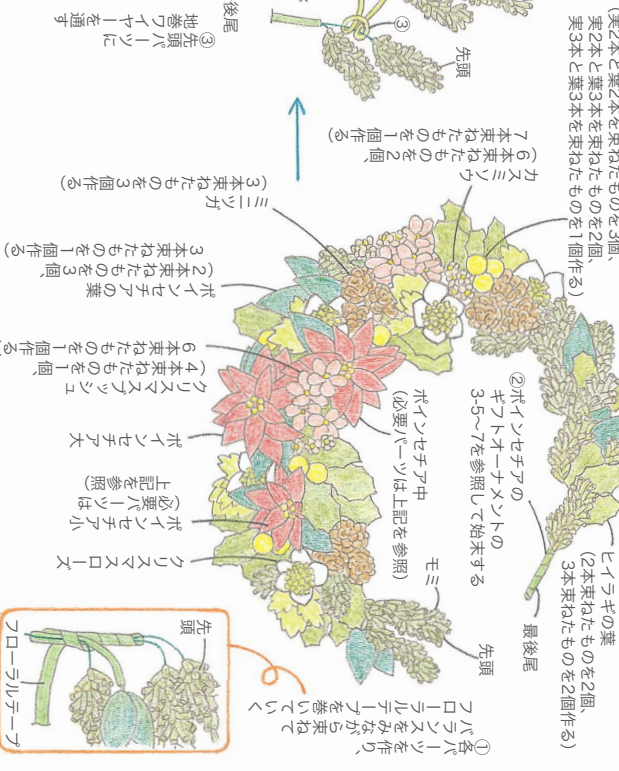
1・4を参照し、巻き終わりをクリップで固定し、乾かしながら完成!

☆ほかの必要なパーツも作り、下記のとめ方を参照して仕上げます。

完成裏側



まとめ方



フェルトのお花

☆全て裁ち切り

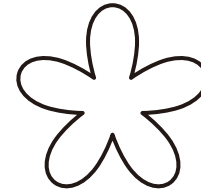
カスミソウ
花びら



ミニツガ

クリスマスブッシュ

花びら



ヒイラギ



葉

根元側

ポインセチア

花びら大



根元側

花びら中



根元側

花びら小



根元側

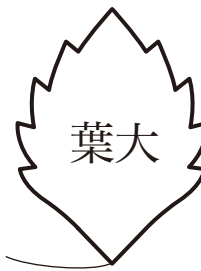
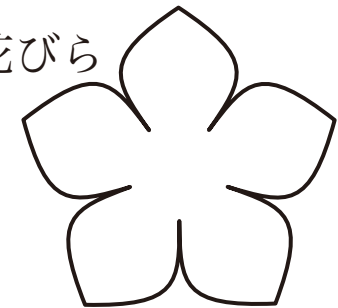


葉

根元側

クリスマスローズ

花びら



葉大

根元側



葉小

根元側