



# ポディパツダを作ってみましょう

※わかりやすく説明するため、布と糸の色を変えています。



**材料** 前側面表布・外ポケット表布・脇布50×45cm、後ろ側面表布・下まち表布40×50cm、上まち表布25×60cm、裏布・内ポケット90×70cm、薄手接着キルト芯30cm四方、接着キルト芯90×65cm、3.8cm幅テープ1.3m、2cm幅テープ15cm、12cm幅麻テープ6cm、1.1cm幅緑どりハイラステープ1.9m、4cm幅角カン1個、4cm幅送りカン1個、4cm幅オスカン1個、2cm幅ダンカン2個、20cmワフラスナー1本、45cm開きワフラスナー1本、0.3cm幅スエーデンテープ20cm。

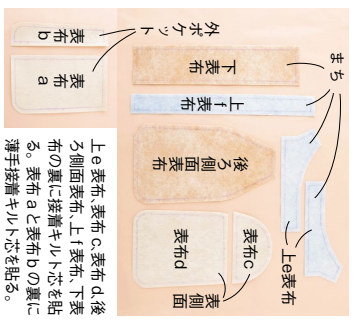


## 1 布を裁ちます

実物大型紙を参照し、指定の縫い代をつけて各パーツを裁断する。

※今回の作品は表布と裏布を外表に重ねて側面やまちなどを縫うことが多いため、正しい位置が縫えるように上まち裏布は両面に、前側面裏布、後ろ側面裏布、上まち裏布、下まち裏布はあえて表側に印をつけて裁った。

## 2 接着芯と薄手接着キルト芯を貼ります



上e表布・表布c・表布d、後ろ側面表布、上f表布、下表布の裏に接着キルト芯を貼る。表布aと表布bの裏に薄手接着キルト芯を貼る。



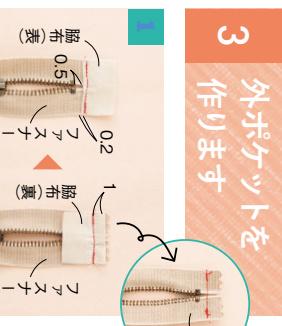
2と裏布bを中表に合わせて、2と同じ所を縫う。



裏に返し表布b側のほぎ目のきわにステッチをかける。

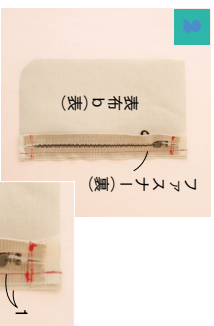


1と表布cを中表に合わせて縫い、裏に返して表布c側のほぎ目のきわにステッチをかける。前側面表布ができた。引き手に好みの飾りをつける。

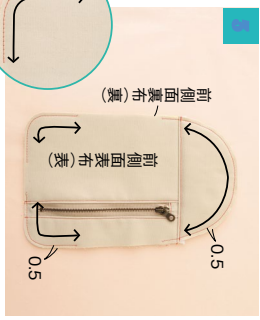
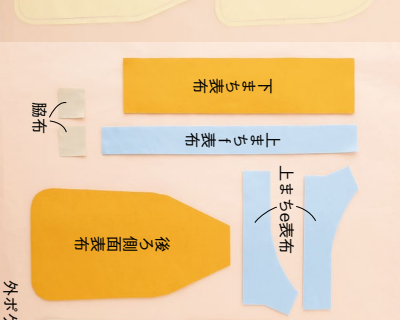


## 3 外ポケットを作ります

20cmワフラスナーと脇布を中表に合わせて縫い、裏に返してステッチをかける。反対側も同様縫う。



表布bとワフラスナーを中表に合わせて縫う。



前側面表布と前側面裏布を外表に合わせ、ミシンの縫い目の長さを約5〜7mmに設定してカーブ部分を仮どめする。※ひたたり縫い合わせたいカーブ部分のみ仮どめする。直線部分はあえて仮どめせず、縫いずれた際に調整できるように遊ばせておく。

## 5 後ろ側面を作ります



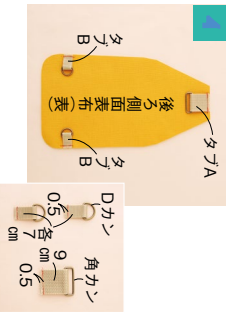
内ポケットを中表に二つ折りにし、返し口を残して縫う。



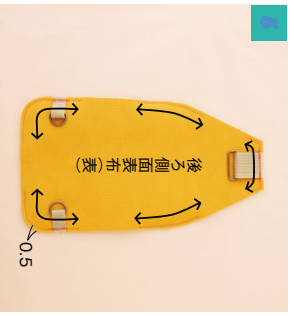
1を裏に返し返し口の縫い代を折り込み、ポケット口にステッチをかける。



後ろ側面裏布に内ポケットを縫いつける。

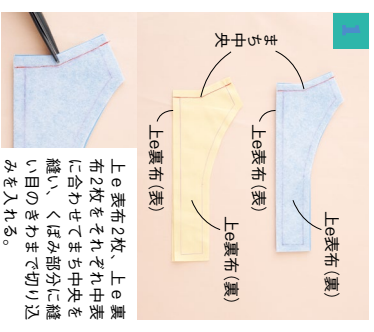


指定の寸法にカットした5cm幅テープに角カン、2cm幅テープにDカンをそれぞれ通して二つ折りにし、仮どめしてタテ方A、Bを作る。表布のつけ位置に重ねる。



後ろ側面表布と後ろ側面裏布を外表に合わせ、4・3の要領で角やカーブ位置を仮どめる。

## 6 まちを作りします



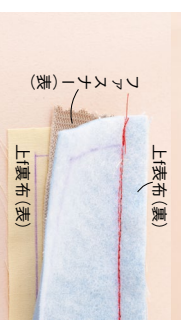
上e表布2枚、上e裏布2枚をそれぞれ中央に合わせてまち中央を縫い、くぼみ部分に縫い目のきわまで切り込みを入れる。



1を裏に返して縫い代を割り、スナップを2本かける。



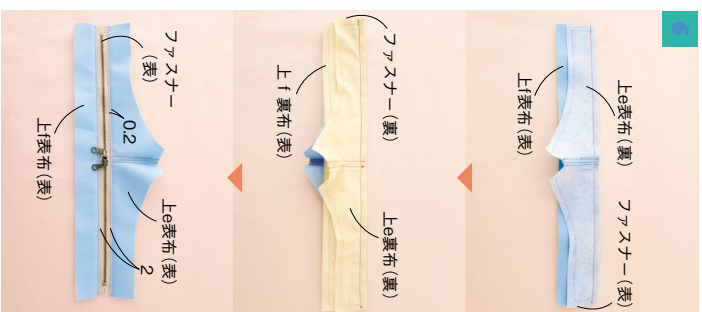
上f表布と45cm間引きファスナーを中央に合わせて縫う。



3に上f裏布を写真のように重ねて3と同じ所を縫う。



裏に返して上f表布側のはぎ目のきわにスナップをかける。



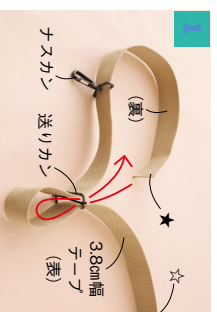
同様にして上e表布と上e裏布をファスナーと縫い合わせ、スナップをかける。



下e表布と下e裏布を中央に合わせて、6を挟んで短辺の1辺を縫う。



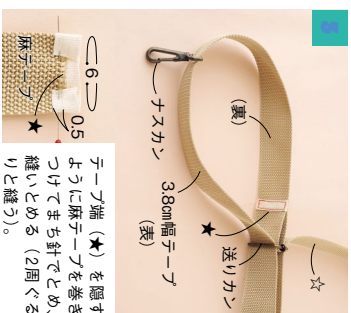
反対側も、7と同様に縫い、輪にする。裏に返して縫い代を下布側に倒し、下e表布側のはぎ目のきわにスナップをかける。



38cm幅ファスナーを12cmにカットし、ファスナー端(★)を送りカンファスナーの順に通し、さらに矢印を参照して(★)を送りカンに通す。

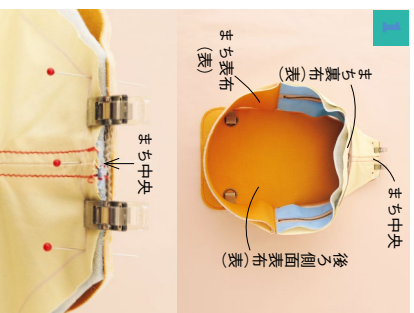


通したところ。ファスナー端(★)は送りカンから5cm引き出す。



ファスナー端(★)を隠すように麻テープを巻きつけてまち針でとめ、縫いとめる(2周ぐるりと縫う)。

## 8 まとめます



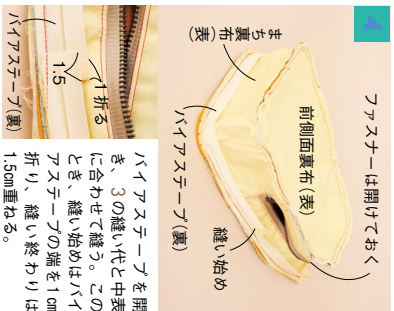
後e側面表布とまち表布を中央に合わせて、まち中央部分の中央と頂角をまち針でとめる。さらに縫いずれ防止のため、まち針とまち針の間を仮とめクリップでとめる。



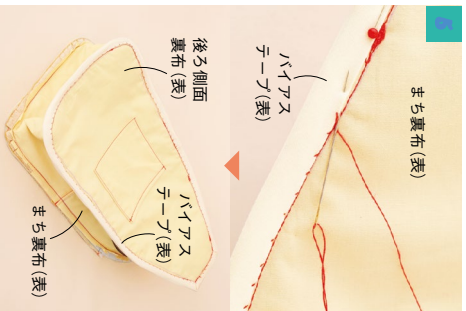
周囲もまち針でとめる。このとき、カーブ部分はまらのみにはサミで切り込みを入れ、側面となじみやすくする。



2をぐるりと1周縫う。前側面も同様に縫う。



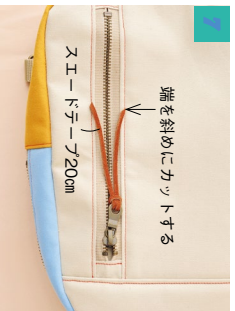
ファスナーは開けておく。縫い始めは1cm折り、縫い終わりは1.5cm重ねる。



ファスナーを表に返し、縫い目や裏布につけた印が隠れるように整えてまったりハイピンツする。前側面側の縫い代も同様にハイピンツする。



肩ひもの端(☆)をタワアの角カンに通して折り、7・3の要領で麻テープを巻きつけて縫いとめる。



スエードテープを外ポケットにつける。まずテープを二つ折りにし、わのほうをファスナー引き手に合うよう側から通す。次にテープの端をわに通す。

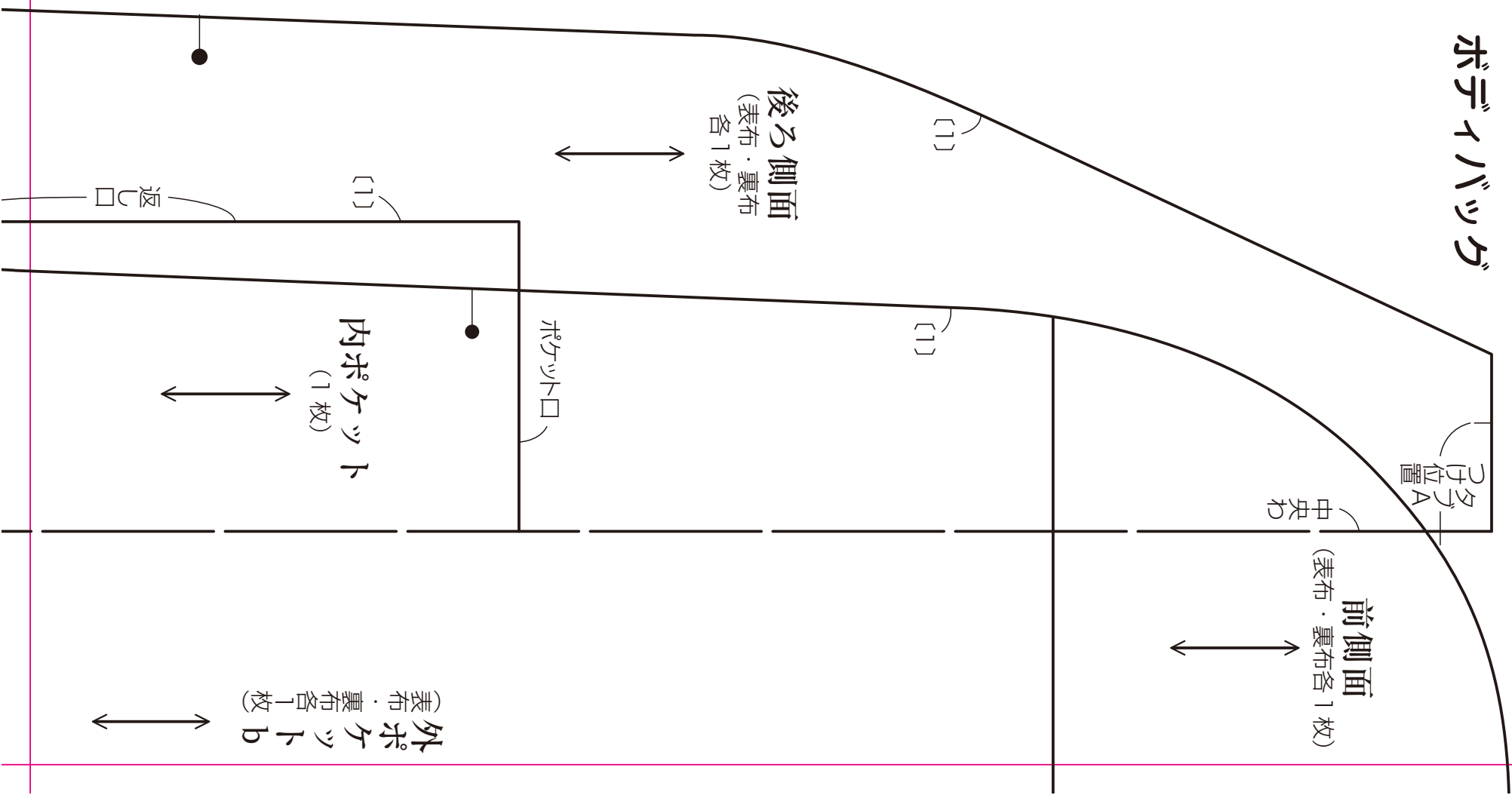


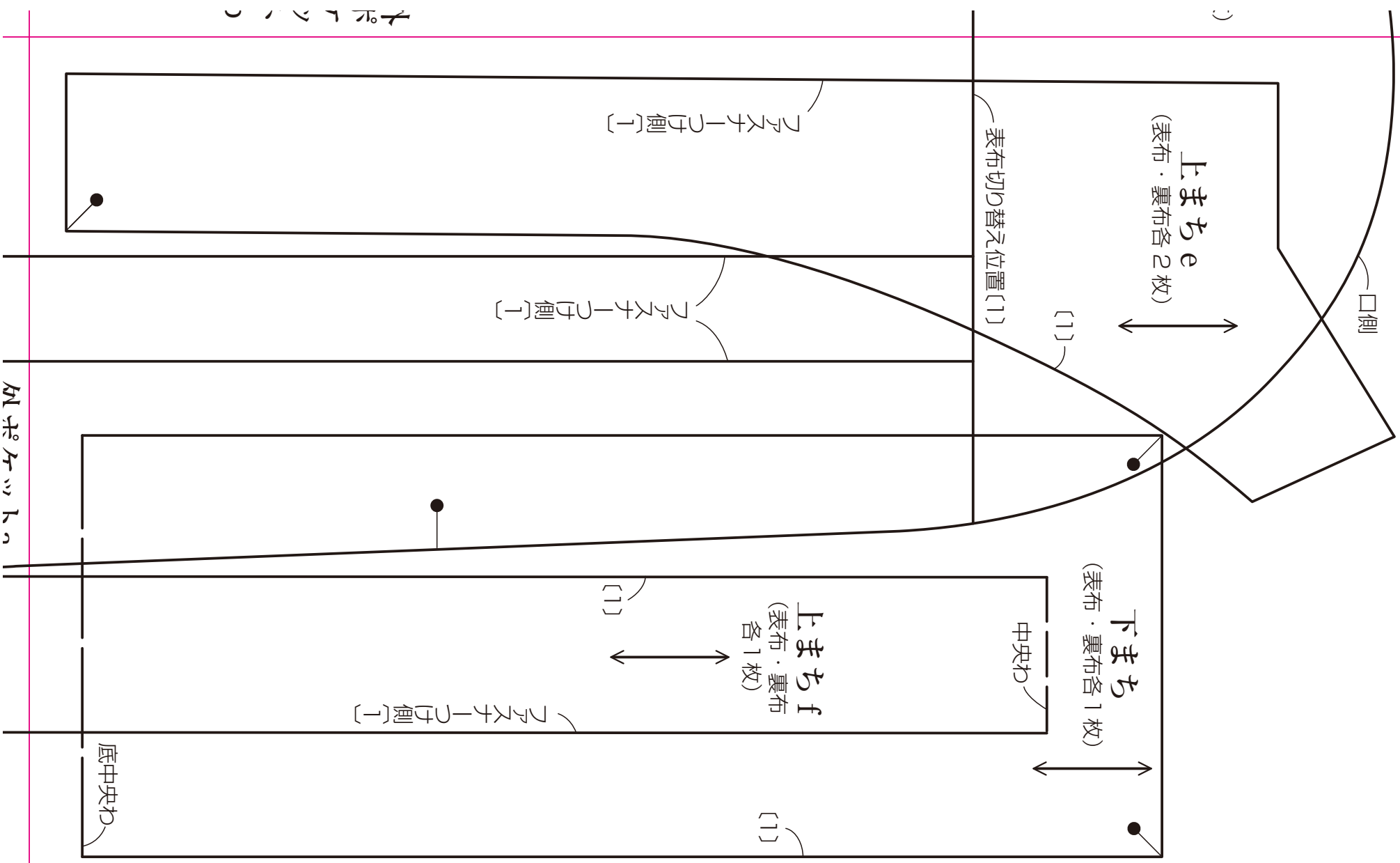
完成



1

# ポテイバッグ





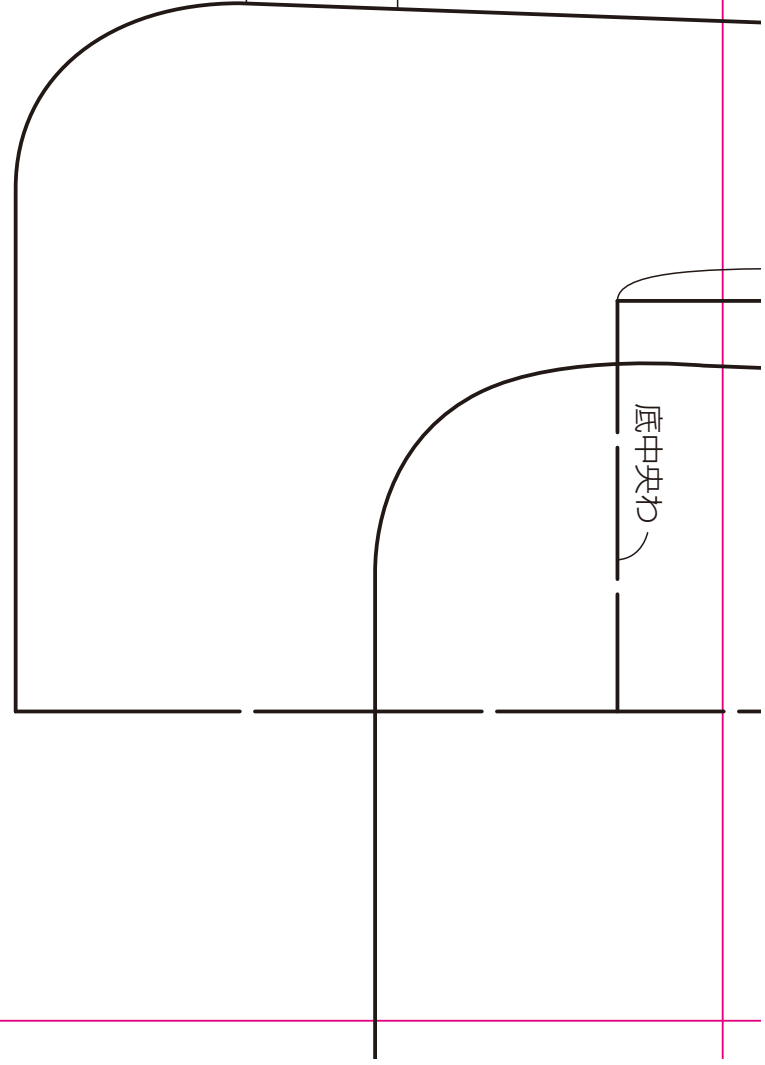
ズボン

ズボン

3

タコB  
つけ位置

底中央わ



脇布 (2枚)  
〔1〕



外ポケット  
(表布・裏布各1枚)



4

型紙貼り合わせ図

