

この作品はiPhone6/6S用のケースに合わせた大きさです。お手持ちのスマホ用に作るときは、市販のケースに合わせたサイズにし、カメラ穴をあけて同じ要領で作ってください。

### 3 まとめます

☆縫い代(折り代)は1cmつける

①内面と外面を外表に合わせて、タブを挟み、周囲を縫う

②iPhone用ケースの裏にボンドを塗り、カメラ穴位置に合わせて内面に貼る

③ハトメをつけ、好みのチェーンとチャームをつける

### 2 内面と外面を作ります

#### <外面>

① aとbを中表に合わせて縫い、ステッチをかける

② 左右対称にもう1枚作る

③ ステッチをかける

④ マジックテープ(ソフト面)をつける

⑤ 周囲の縫い代を折る

⑥ カメラ穴を作る

#### <内面>

① 内ポケットとdを中表に合わせて縫い、ステッチをかける

② 周囲の縫い代を折る

③ カメラ穴を作る

### 1 各パーツを作ります

#### <内ポケット>

① 折り線で折り、ポケット口にステッチをかける

② 両脇を仮どめする

#### <タブ>

① 1枚にマジックテープ(ハード面)をつける

② 2枚を中表に合わせて、つけ側を残して縫う

③ 表に返してステッチをかける

ポリ芯を重ねてカメラ穴の折り代に切り込みを入れて折り、ボンドで貼る

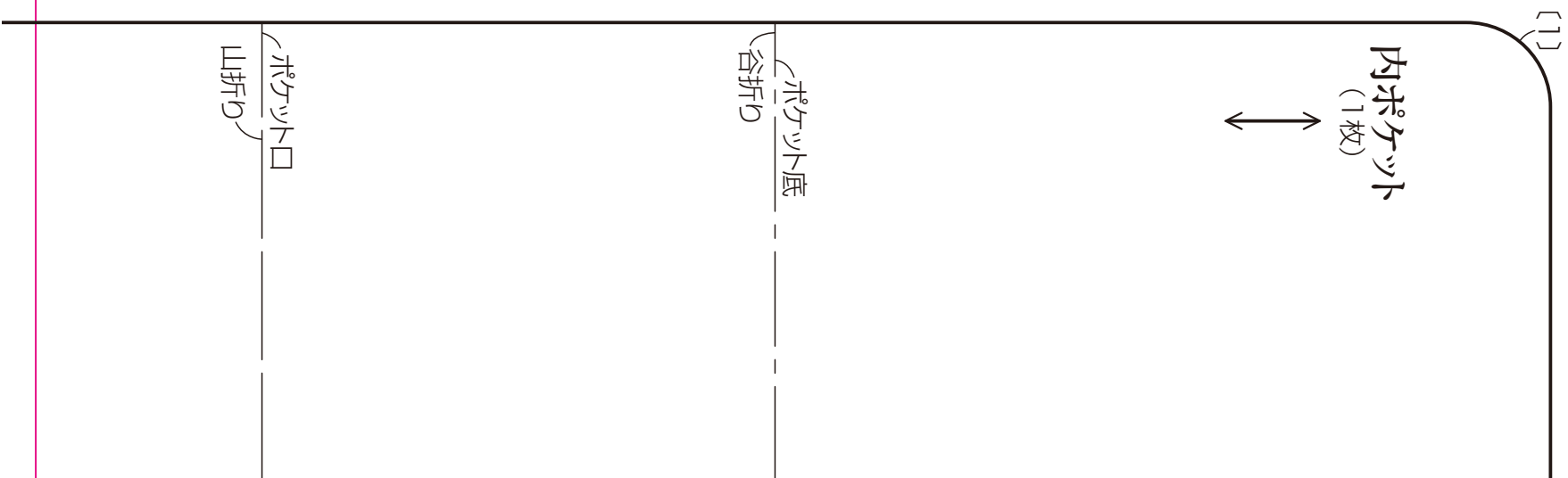
0.5 カメラ穴

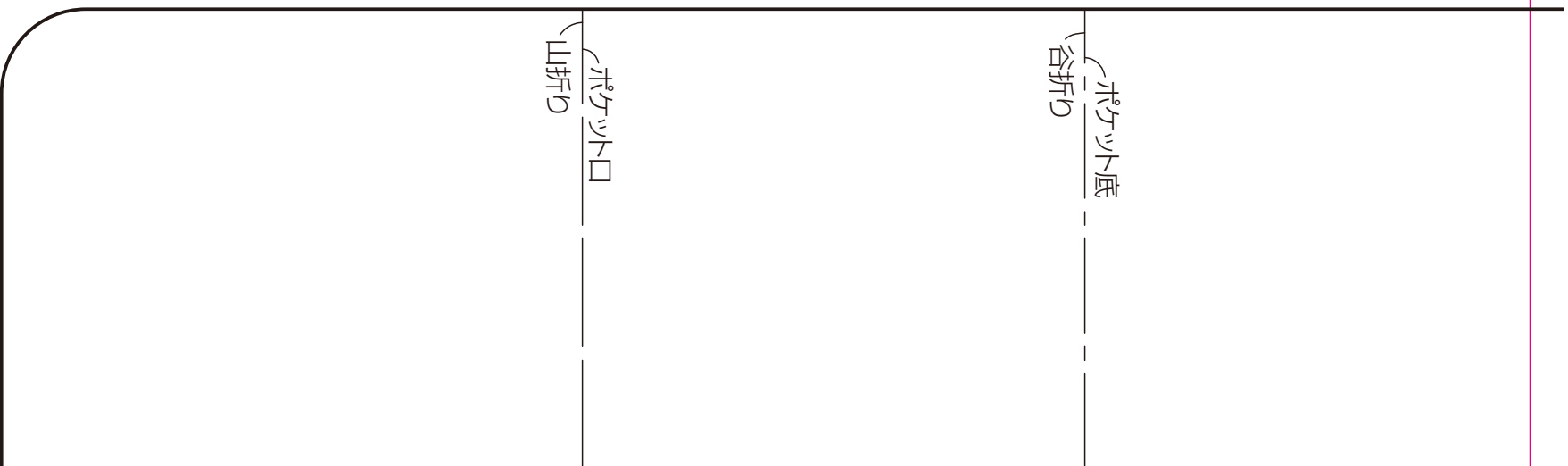
ポリ芯

内面(裏)

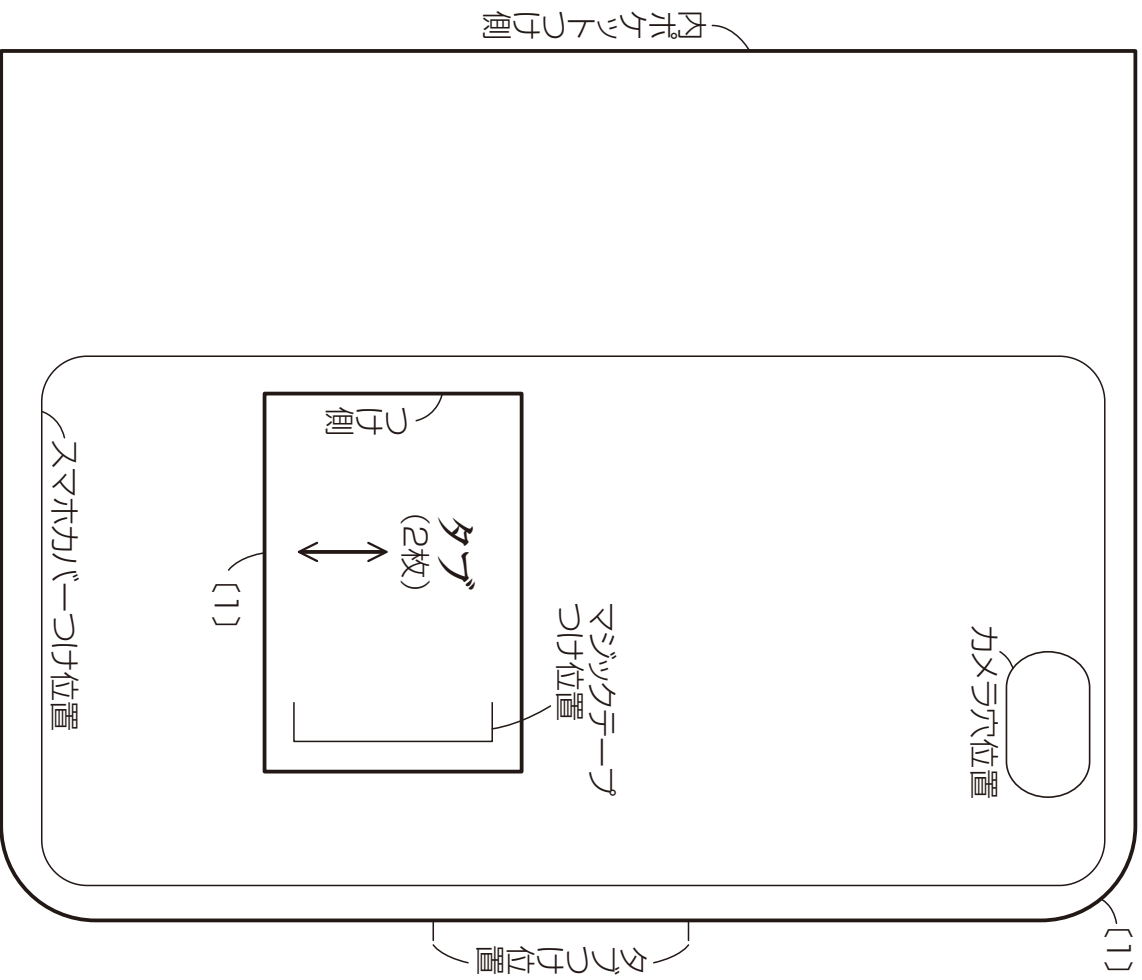
外面(裏)

**材料(左)** 外面c・内ポケット15×70cm、外面a・内面d・タブ布35×25cm、外面b 20×10cm、ポリ芯25cm四方、3.5cm幅レース35cm、2.5cm幅マジックテープ5cm、0.5cm径ハトメ2組、iPhone用ケース1個、好みのチェーン、チャーム。

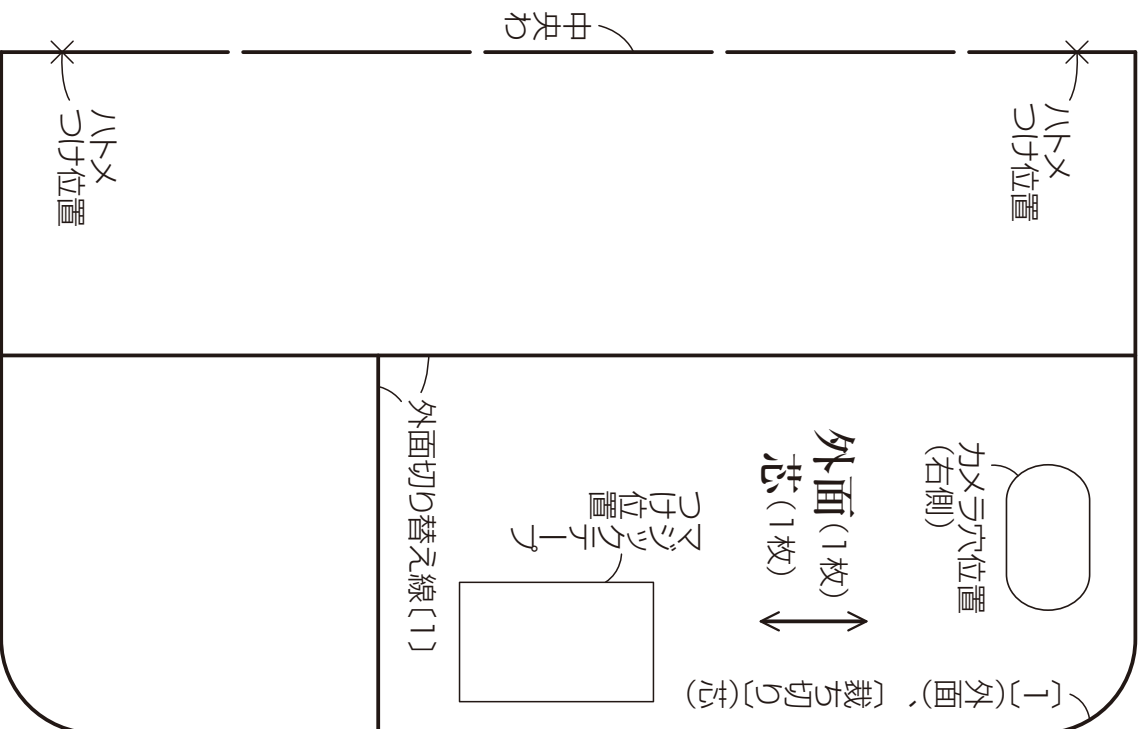




## 固定式スマホケース



# 4



型紙貼り合わせ図

