

わが家の防災シート



危険な場所・安全な場所の確認

★リハザードマップや地図に書きこもう

危険な場所は？

- ★家の周りで地しんやつ波、土砂災害などが起こった時に危険な場所は？
- ★家から学校や駅へ行く時、災害が起こったら危ない場所は？
- ★あなたが習いごとなどひとりで出かける道で、災害が起こったら危ない場所は？
- ★家から避難所や待ち合わせ場所まで、安全に行ける道は？

安全な場所は？

- ★いざという時に避難できそうな、新しくてがんじょうな建物は？
- ★家の近くにある災害時帰宅支援ステーションや公衆電話は？

- わが家の避難場所は？ ※災害の種類ごとにちがう場合は、すべての種類で確認しよう。

[]

- わが家の避難所は？ ※災害の種類ごとにちがう場合は、すべての種類で確認しよう。

[]

- 家族が別々にいたら、待ち合わせる場所は？

※避難所や避難所が遠い場合など、家族全員が知っていて行きやすい、安全な場所で待ち合わせてもいいね。

[]

地しんの後の行動

- 火事が起こったり、家族が閉じこめられたりしたら、助けをお願いできそうな人は？

[]

- 家からひとりで避難する時、家族へのメモを残す場合はどこに置く？

[]

- 出かけた先で地しんが起きたら、どうやって連絡をとる？

※2つ以上決めておこう。※三角連絡法の場合、どこのだれに電話するかもしっかり決めよう。

[]

名前

家の中の安全とそなえ

- 非常用持ち出しぶくろで、あなたが用意するものは？ ※28ページの表に書きこもう！

- 非常用持ち出しぶくろを置く場所は？

[]

- 家であなたがいることの多い場所は？

[]

- そこで地しんが起きたらどこにげる？

[]

- 家で地しんが起きたらどこにげる？

リビングダイニング []

キッチン []

自分の部屋 []

トイレ []

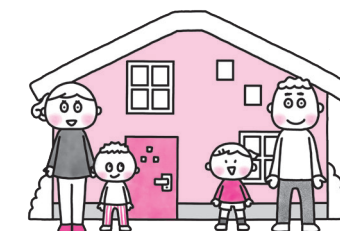
浴室 []

ろう下 []

その他 []

- 他に、おうちの人と決めておくことがあれば書こう。

[]



- 困ったときに声をかけていい人はだれ？ (例/となりの●●さんのおじさん・おばさん など)

[]

- あなたの学校の引きわたしルールは？ ※おうちの人に確認しよう

[]

- (ペットがいる場合) 地しんが起きたらどう避難する？

[]

- 他に、おうちの人と決めておくことがあれば書こう。

[]