

P.46 ティアードチュニック

P.47 ギャザーチュニック

①上後ろ身ごろ
(1枚)

①布目線

衿ぐり

肩

P.62 ズウの親子ポーチ

テープつけ位置

パパ・ママ

本体

(表布・裏布各2枚)

あき止まり

縫い位置

耳つけ位置

目つけ位置

縫い位置

あき止まり

目
(1枚)

〔裁ち切り〕

袖下

1

テープつけ位置

後ろ中央わ

子

ポンポンつけ位置

あき止まり

目つけ位置

目
(1枚)

耳
(2枚)

返し口

本体

(表布・裏布各2枚)

あき止まり

(0.7)

(0.7)

(0.7)

(0.7)

後ろ

(1)

P.63

ネコづくしの
アクセサリ
ケース

テープつけ位置(内面)

ドットボタンつけ位置(外面)

袖ぐり

P.33

お出かけストラ

あき止まり

イヤホン
本
(表布・裏布)

2

ドットボタンつけ位置(内面)

外面
(1枚)

内面
(1枚)

中央わ

ダーツ

(1)

リップケース

後ろ中央

上側面
(表布・裏布各1枚)

口側

ミニポケット
(1枚)

(裁ち切り)

返し口

後ろ中央

下側面
(表布・裏布各1枚)

口側

③袖
(2枚)

③布目線

袖山

前

3

ラップケース

口側(2.5)

ラップケース
本体
・裏布各2枚

あき止まり

(0.5)

袖ぐり

ダーツ

P.54

前あきのスリッパ

滑り止め布A
つけ位置

(1)(外底・内底)

(裁ち切り)(裏打ち布)

返し口

外底
(2枚)

内底
(2枚)

裏打ち布
(2枚)

中央わ

ふたつけ側

後ろ中央

(0.5)

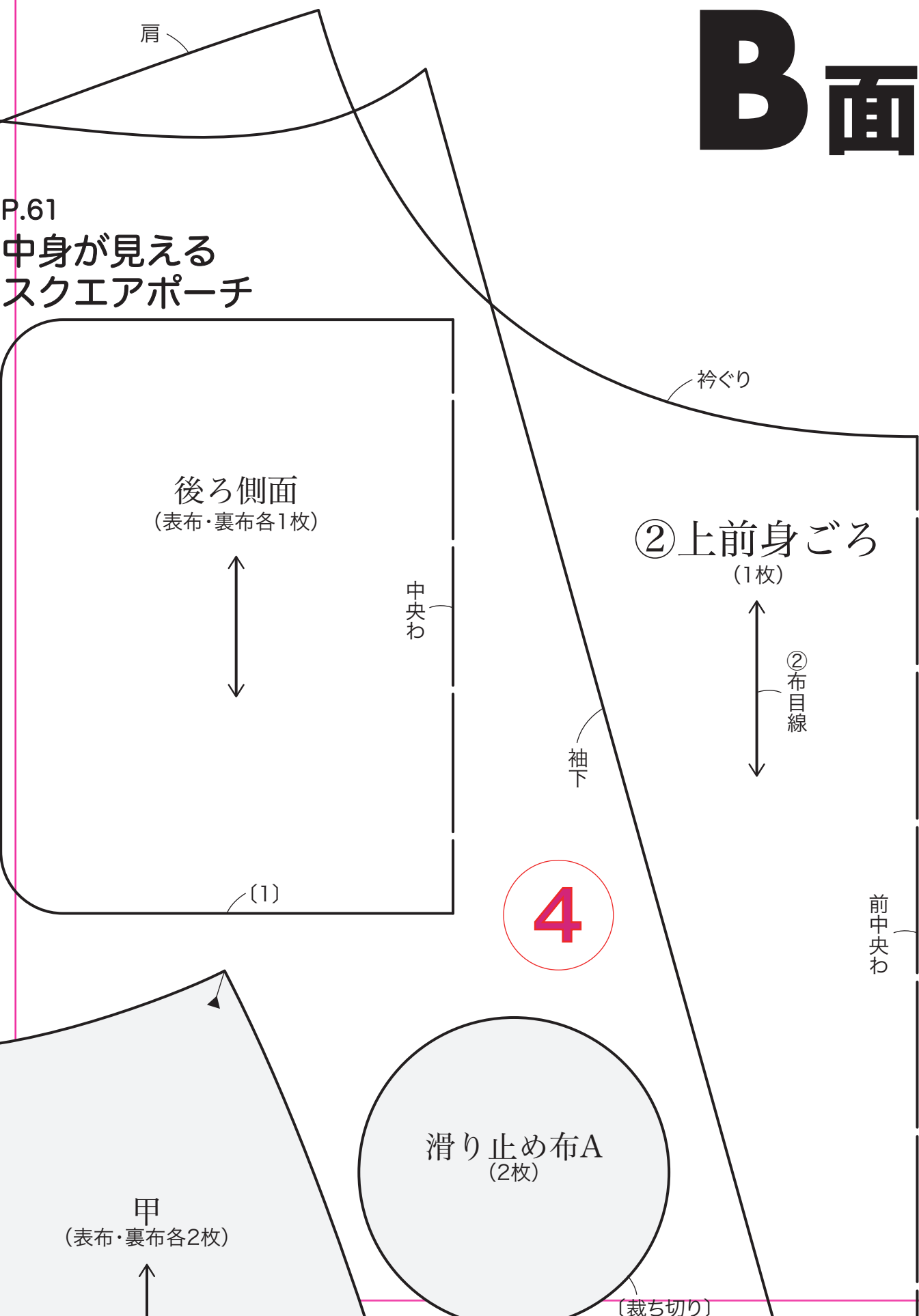
(0.5)

後ろ中

中央

B面

P.61
中身が見える
スクエアポーチ



肩

衿ぐり

後ろ側面
(表布・裏布各1枚)



中央わ

②上前身ごろ
(1枚)



②布目線

袖下

{1}

4

前中央わ

滑り止め布A
(2枚)

{裁ち切り}

甲
(表布・裏布各2枚)



目
(1枚)
○
〔裁ち切り〕

レースつけ位置

好みの飾りつけ位置

ウエスト(1)
P.31 エプロンドレス

ウエスト(1)

脇布
(2枚)



肩ひもつけ位

胸当て
(表布・裏布各1枚)



5

ポケット口

中央わ

ポケット口

ポケットa
(2枚)

ポケットb
(2枚)

(表布・裏布各1枚)



底つけ側

ベルトつけ位置

脇

(1)

中央布

(1枚)



6

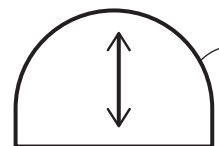
ドットボタンつけ位置

(1)

P.28

花びらいっぱい
小物入れ

花びら
(40枚)



(0.5)

つけ側(1)

中央

中央わ

天面

(表布・裏布各1枚)

底

(表布・裏布各1枚)

(0.5)

滑り止め布B
つけ位置

脇

袖口

P.52

円形の布皿(大)

7

中央わ

中央わ

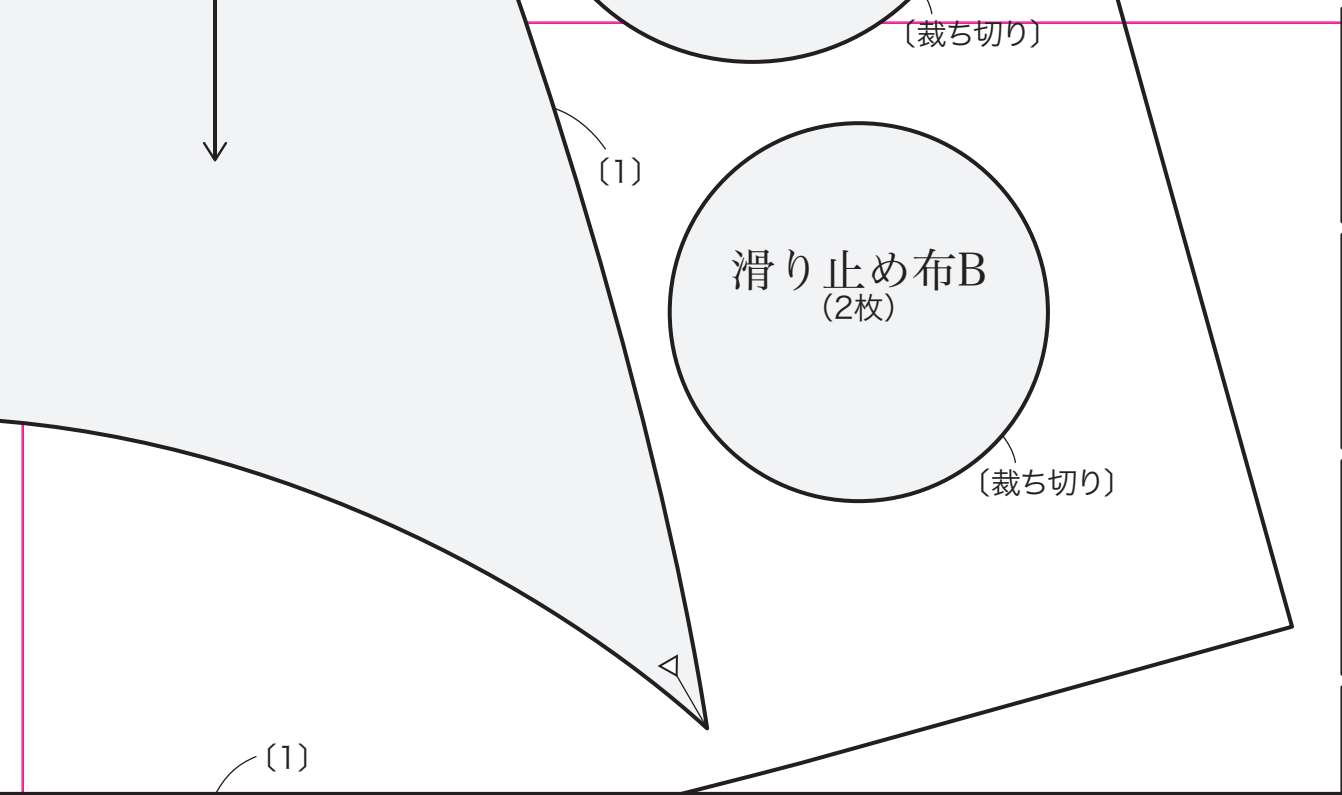
側面
(表布・裏布各1枚)

ポケット口

底つ

底

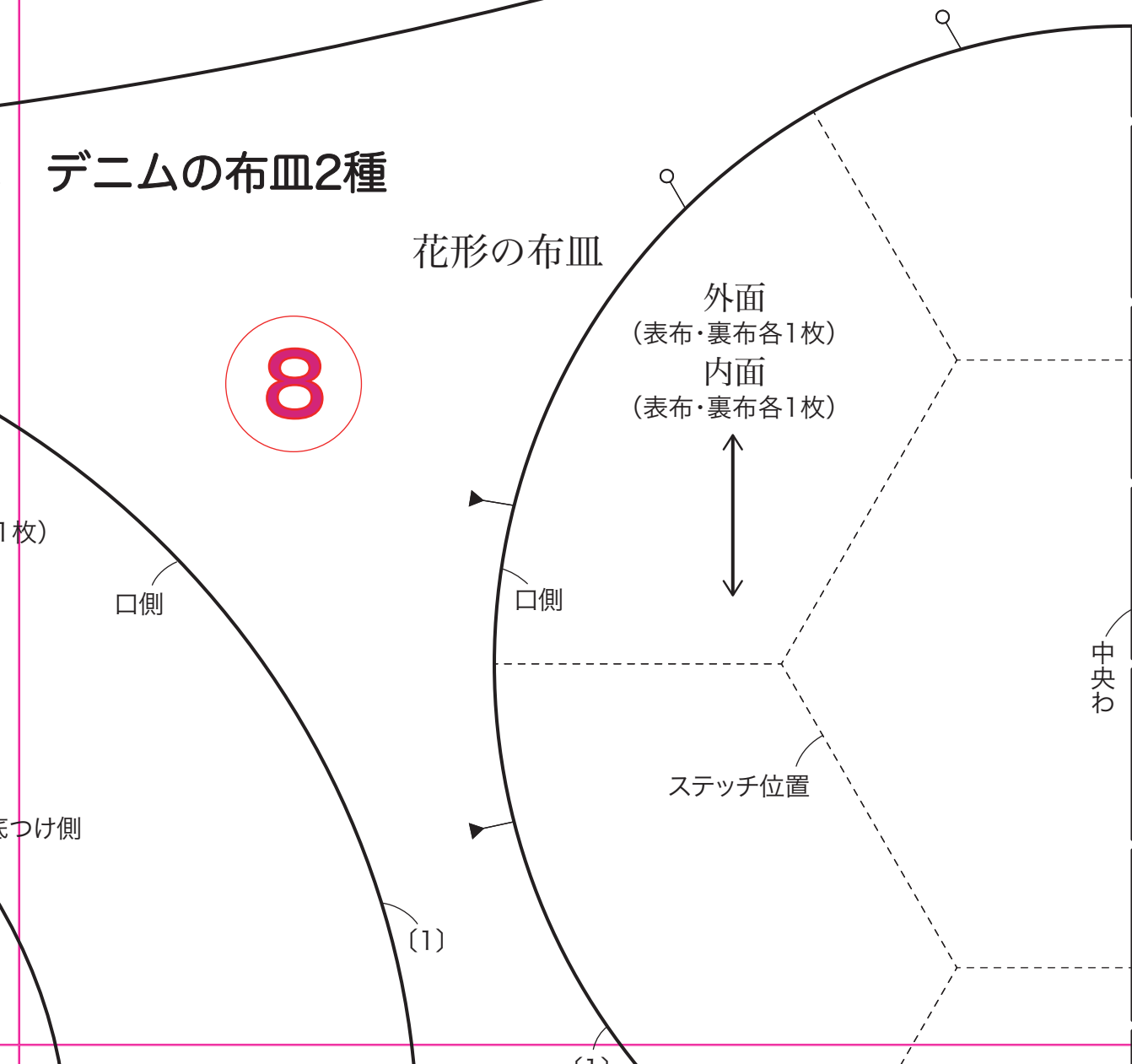
(表布・裏布各1枚)



デニムの布皿2種

8

花形の布皿



後(2)端



脇(1)

9

口側

ドットボタンつけ位置

返し口

P.64

ハンカチ風ボトルケース & 折りたたみ傘ケース

あ

本体

つけ側(1)

P.32 花咲くハッピースタイル

本体

(表布はパッチワーク、裏布は一枚布各1枚)



(1)

P.32 仲よし トリさん コースター

刺しゅう=25番刺しゅう糸3本どり

返し口

前面
(1枚)
後ろ面
(1枚)



フレンチナッツ・S



サテン・S

(裁ち切り)

羽
(2枚)

(1)

前面切り替え線(1)

ウエスト

羽つけ位置

尾
(2枚)

つけ側(1)

ステッチ位置

10

尾つけ位置

(0.5)

(1)

スタイ

1枚)

(1)

11

ボタンホール

ウエストひもつけ位置

脇(1)

(1)

円形の布皿(小)

中央わ

側面
(表布・裏布各1枚)



底つけ側

底
(表布・裏布各1枚)

(1)

P.53 紙

P.29 モカシン形のポーチ

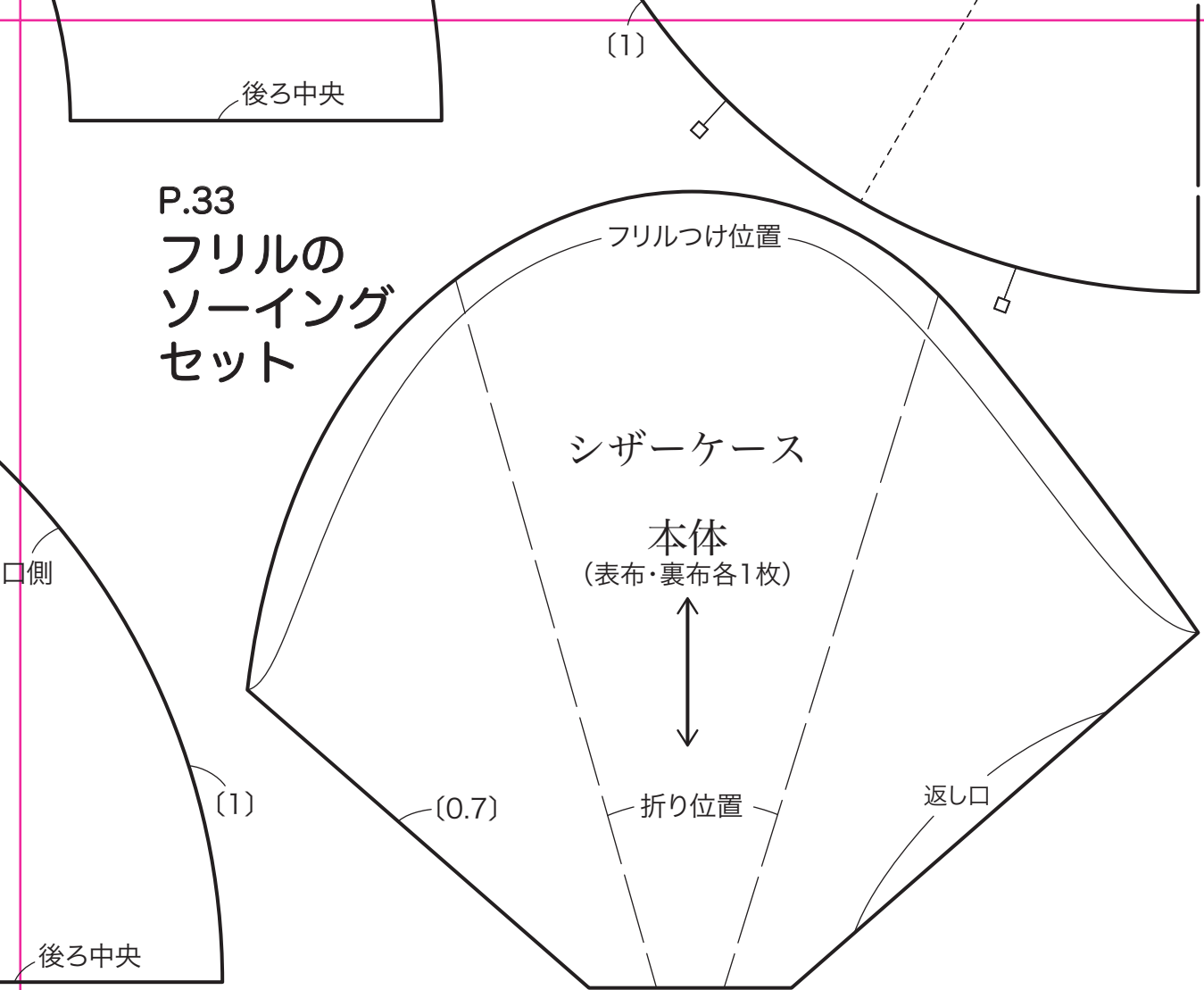
小

外底
(1枚)
内底
(布・プラスチック板各1枚)
当て布
(1枚)

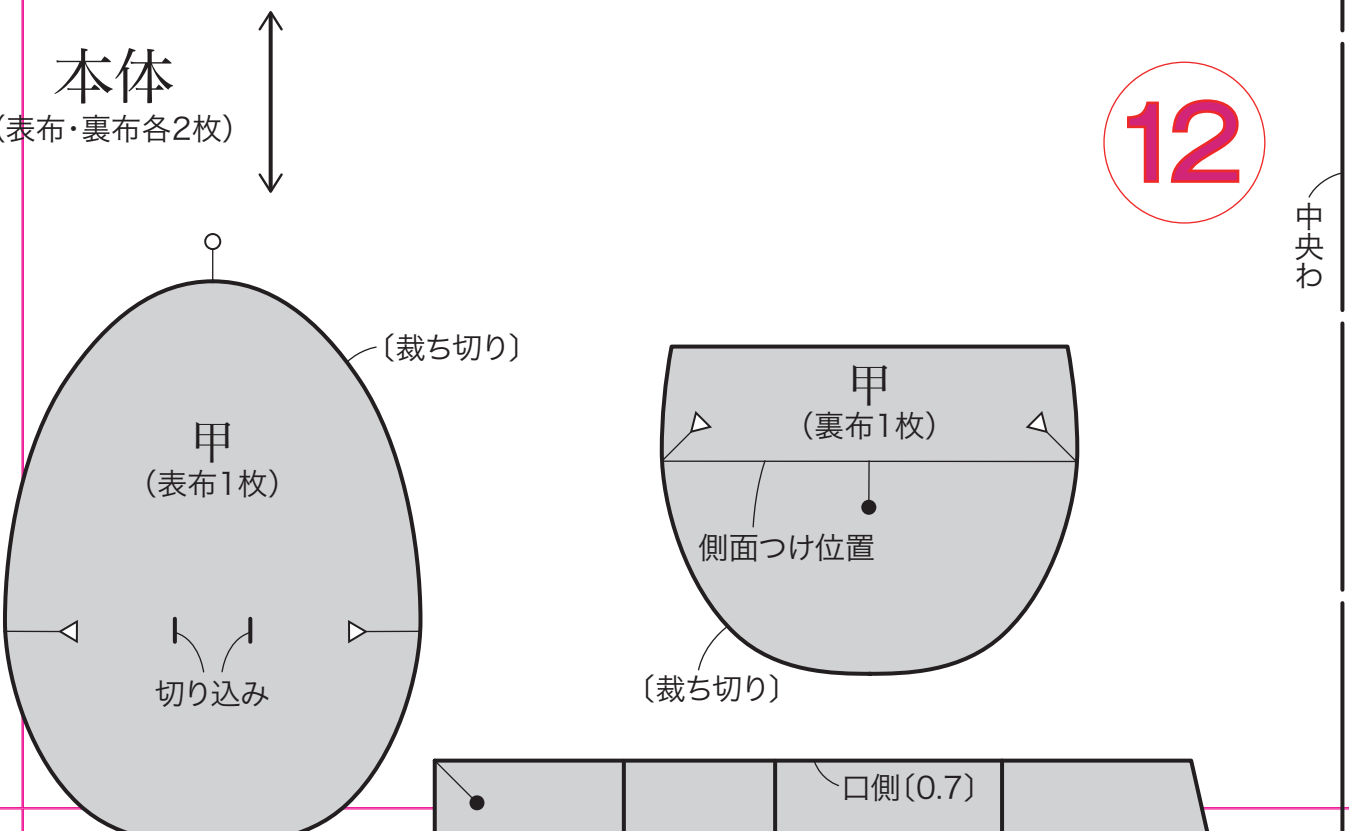
(1)(外底・内底)

(表布)

P.33
フリルの
ソーイング
セット



紙袋タイプのレジ袋ストッカー



あき止まり

本体
(表布・裏布各1枚)



中央わ

返し口(裏布)

中央わ

{1}

13

サイズ元{1}

ブリム
(2枚)



中央わ

{0.5}

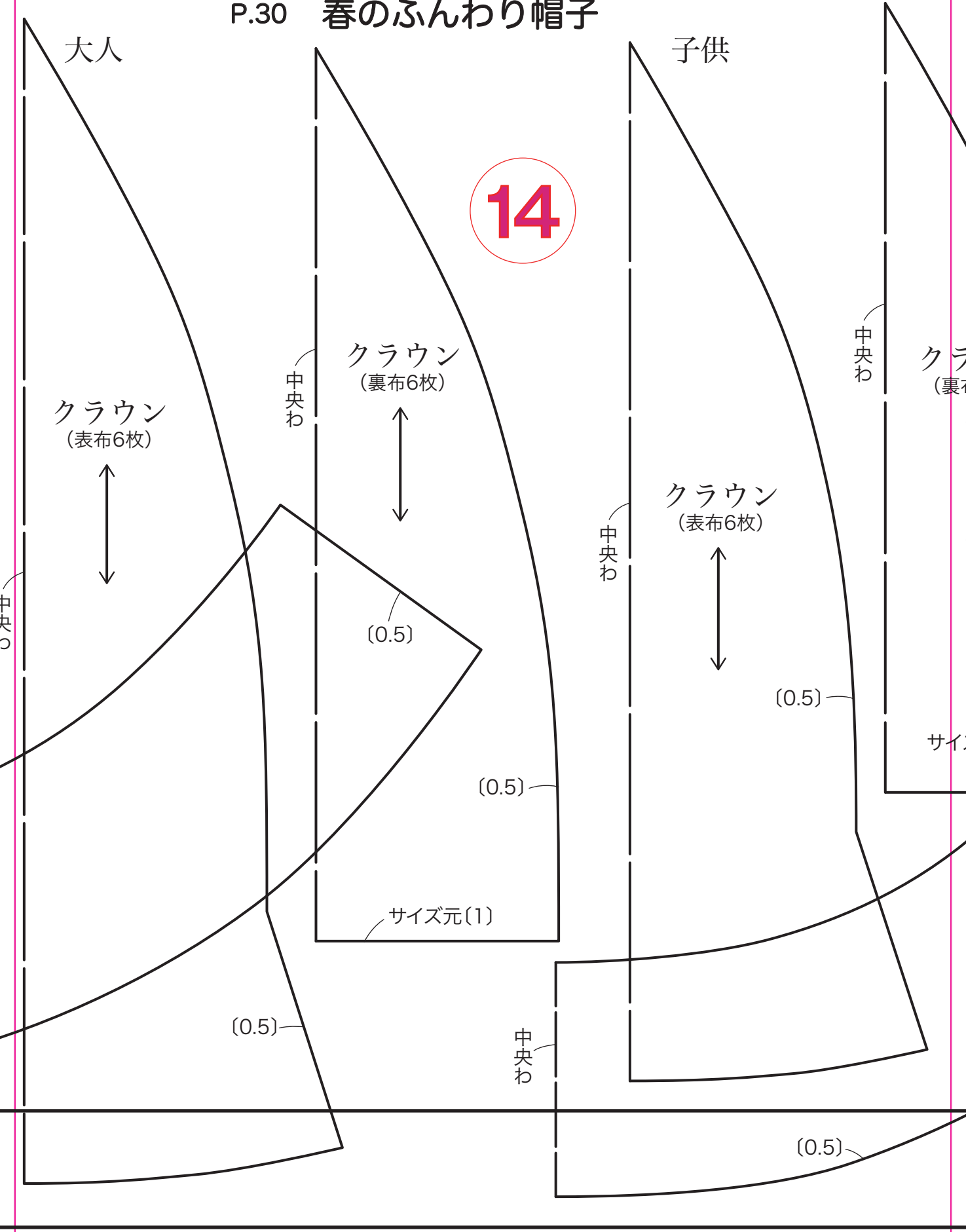
裾{3}

裾{3}

14

大人

子供



15

クラウン
(裏布6枚)



{0.5}

サイズ元(1)

サイズ元(1)

ブリム
(2枚)

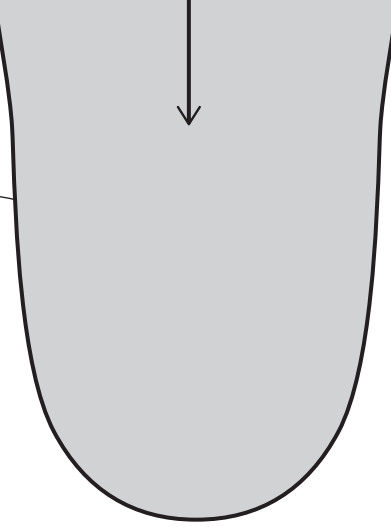


{0.5}

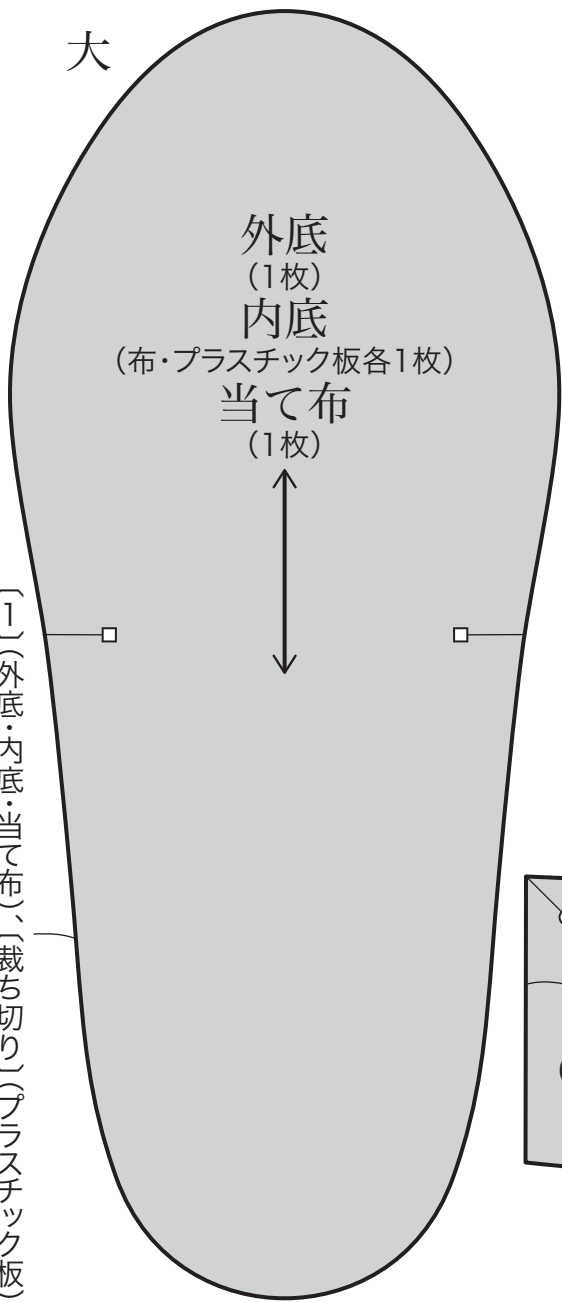
内底・当て布)、(裁ち切り)(プラスチック板)

大

(1)(外底・内底・当て布)、(裁ち切り)(プラスチック板)



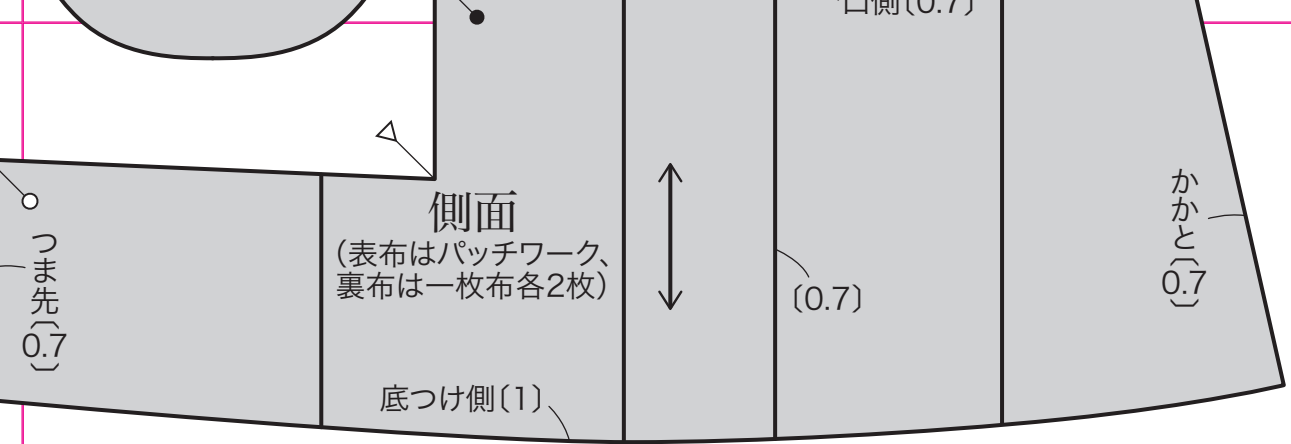
{1}



外底
(1枚)
内底
(布・プラスチック板各1枚)
当て布
(1枚)

つま先
(0.7)

つま先
(0.7)



16

