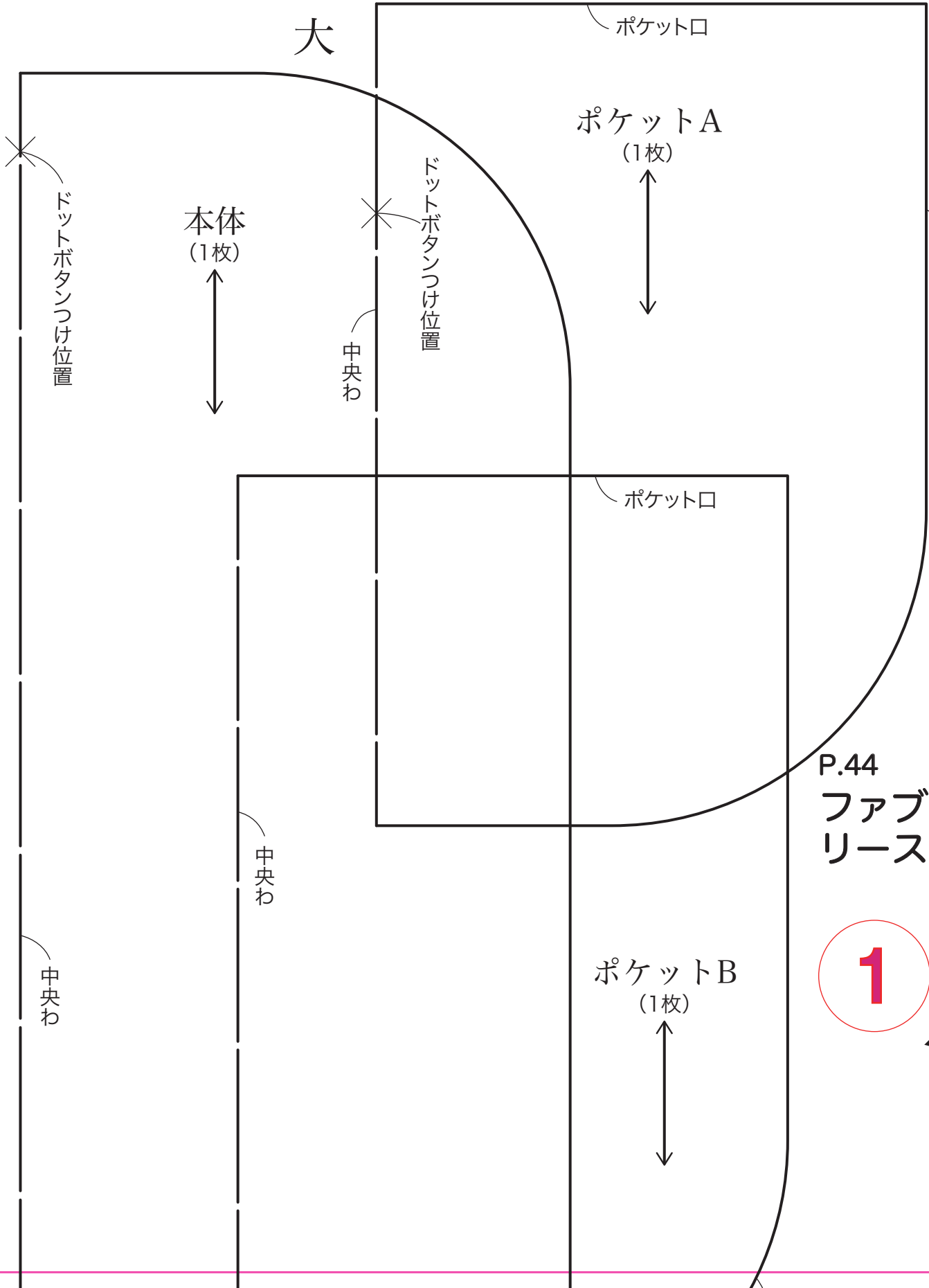


P.32 ふわふわフラットポーチ

大



(裁ち切り)

P.44
ファブリッ
リース

1

中央わ

P.48 雪の結晶バッグ

2

〔裁ち切り〕

リック

中央布
(2枚)

(1)

中央わ

側面
(裏布2枚)

くるみボタン
つけ位置

持ち手
(4枚)

中央わ

(1)

返し口

中央わ

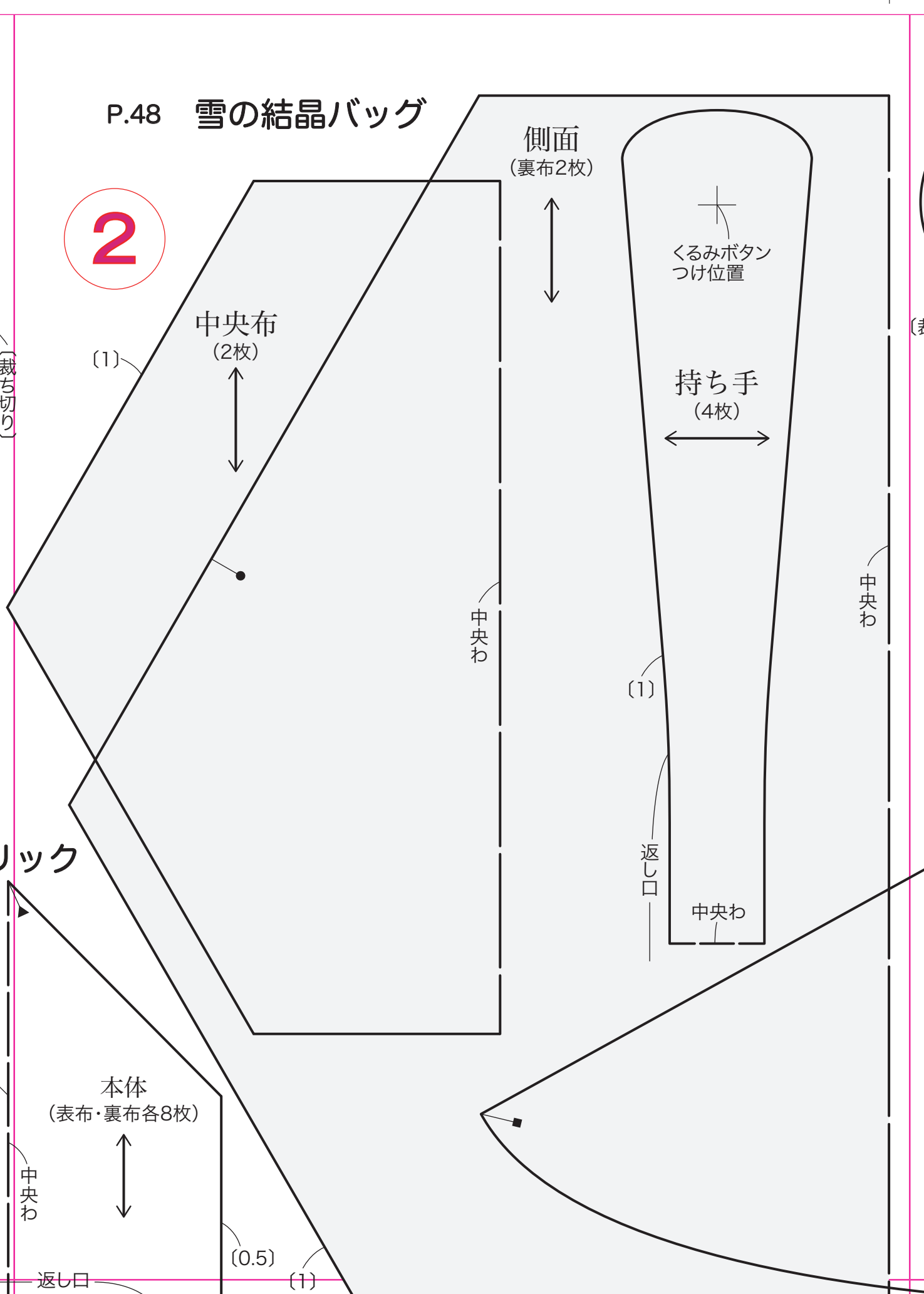
本体
(表布・裏布各8枚)

中央わ

(0.5)

(1)

返し口



3

P.49 ハイカット ルームシューズ

くるみボタン布
(4枚)

(裁ち切り)

履き口

側面
(裏布4枚)



底つけ側

(0.7)

(0.7)

後ろ
飾り布
(4枚)



フリルつけ側
(0.5)

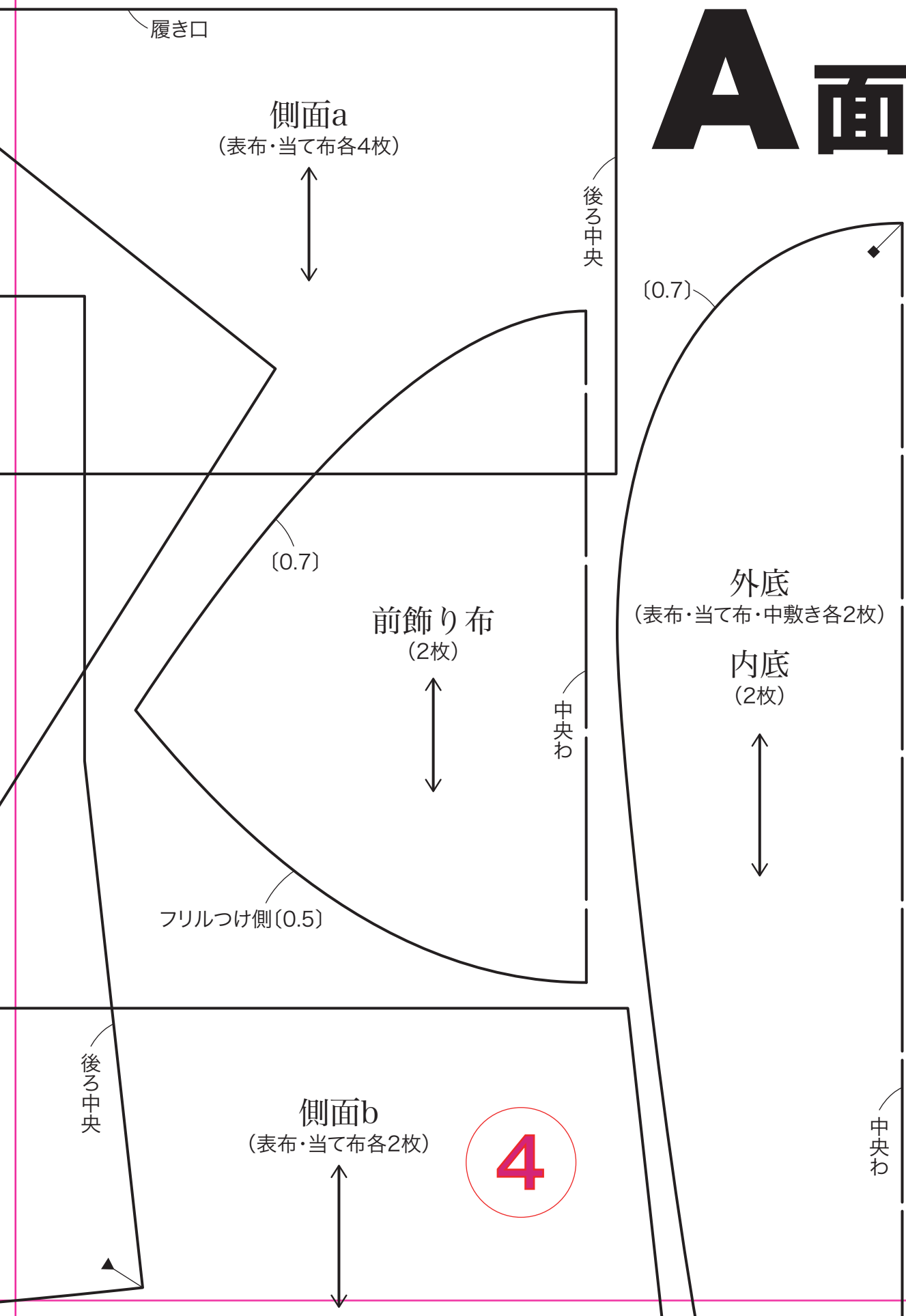
後ろ中央
(0.7)

底側(0.7)

前中央

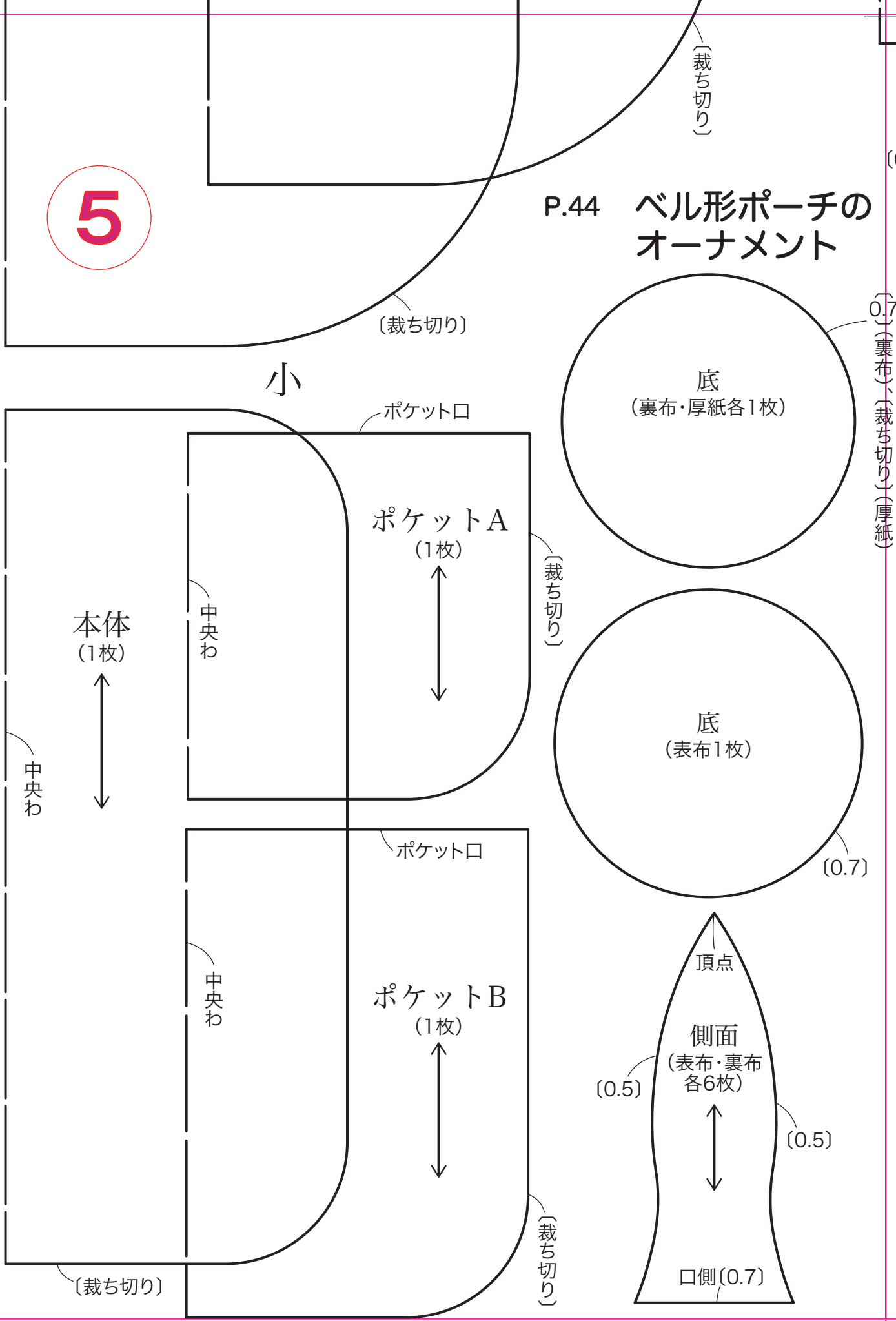
底つけ側

A面



5

P.44 ベル形ポーチの オーナメント



返し口

(1)

(0.5)

P.30 ラウンドフリルの バネ口ポーチ

本体
(2枚)



ポケット口

6

外ポケット
(1枚)



中央わ

(0.5)

つけ側

中央わ

P.46 羊毛フェルトのマスコット

☆全て裁ち切り

サンタクロース トナカイ

後ろ中央

頂点

帽子
(1枚)

顔
(1枚)

つの
(2枚)

あごひげ
(1枚)

口ひげ
(1枚)

つけ側

耳
(2枚)

つけ側

(0.7)

P.33 たっぷり入る トラベルポーチ

側面
(2枚)

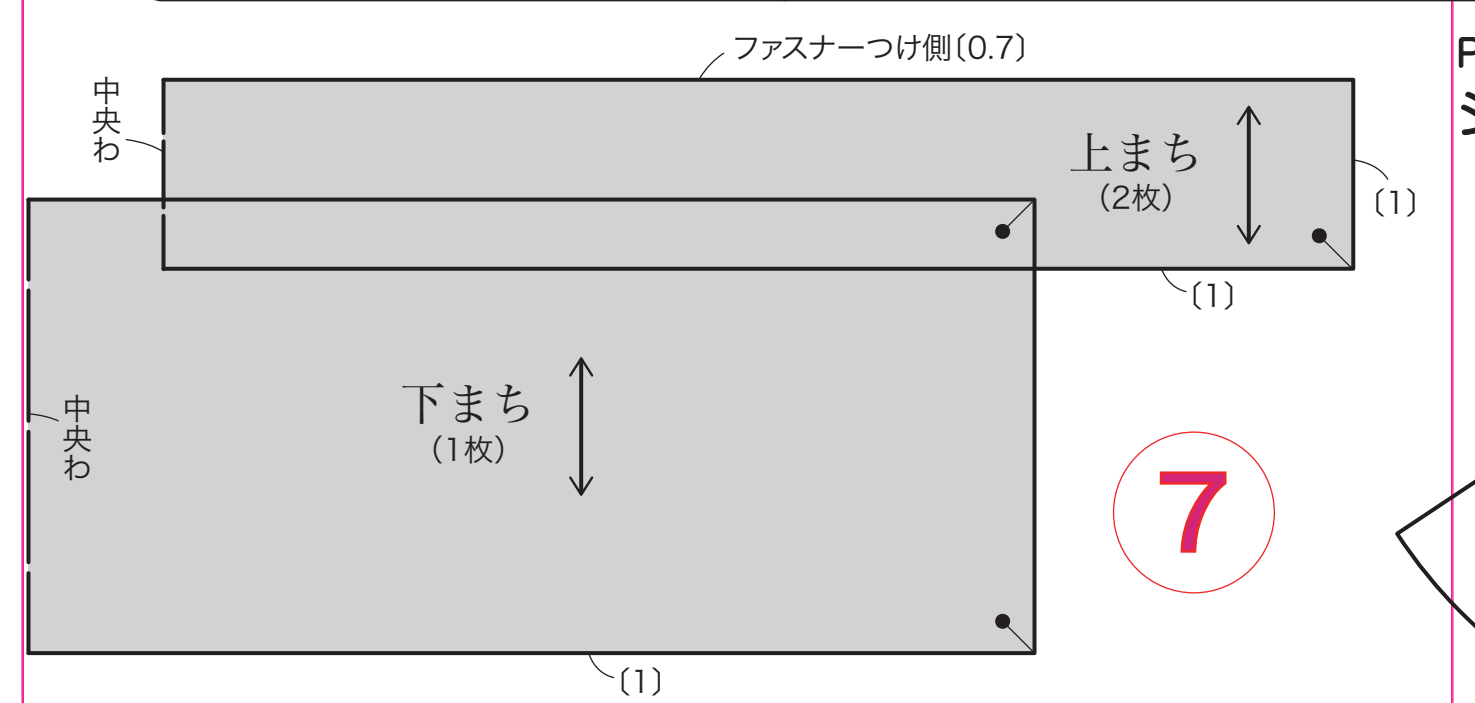
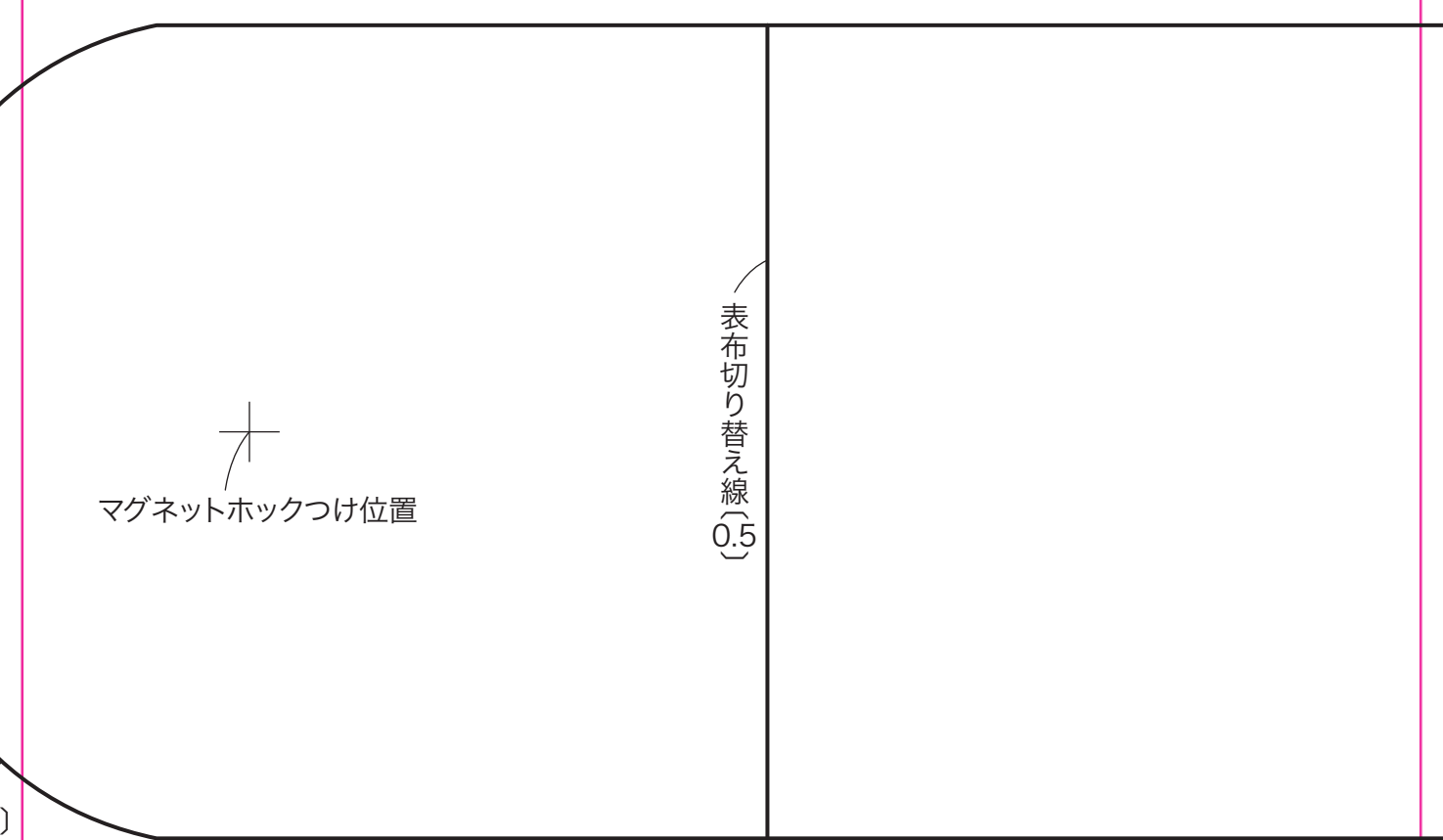
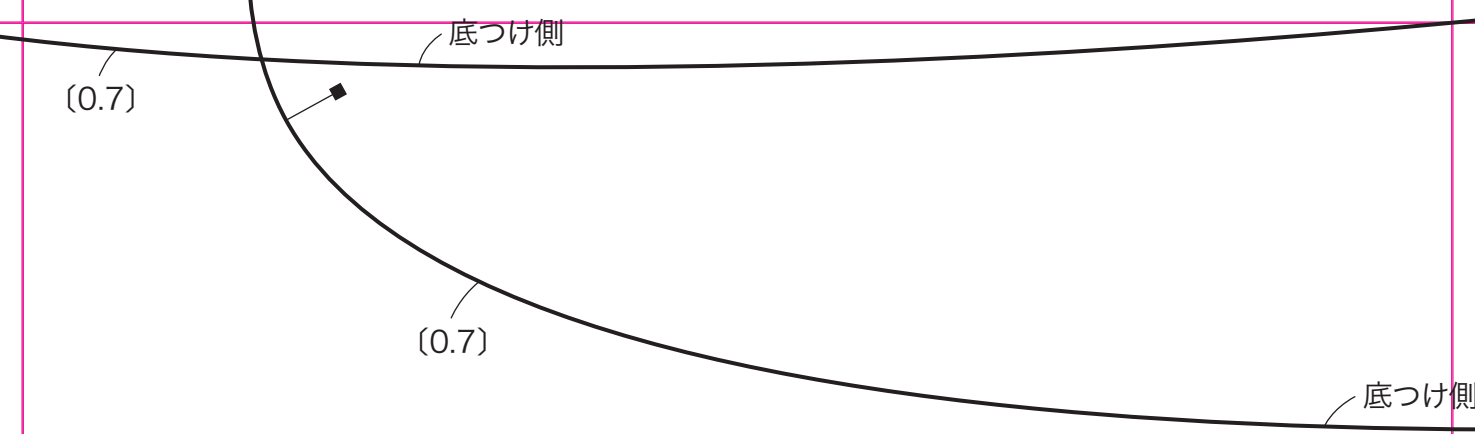


中央わ

(1)

(裁ち切り)

P.45 サンタ帽のビ



側

P.49 ティペット

本体
(表布・裏布各1枚)



中央わ

返し口

P.40

ジャッキーの服と小物

刺しゅう=25番刺しゅう糸3本どり

(1)

(裁ち切り)



ファー
(1枚)

前中央わ

(裁ち切り)

後ろ中央

頂点

後ろ中央

サンタ帽
(1枚)

(裁ち切り)

8

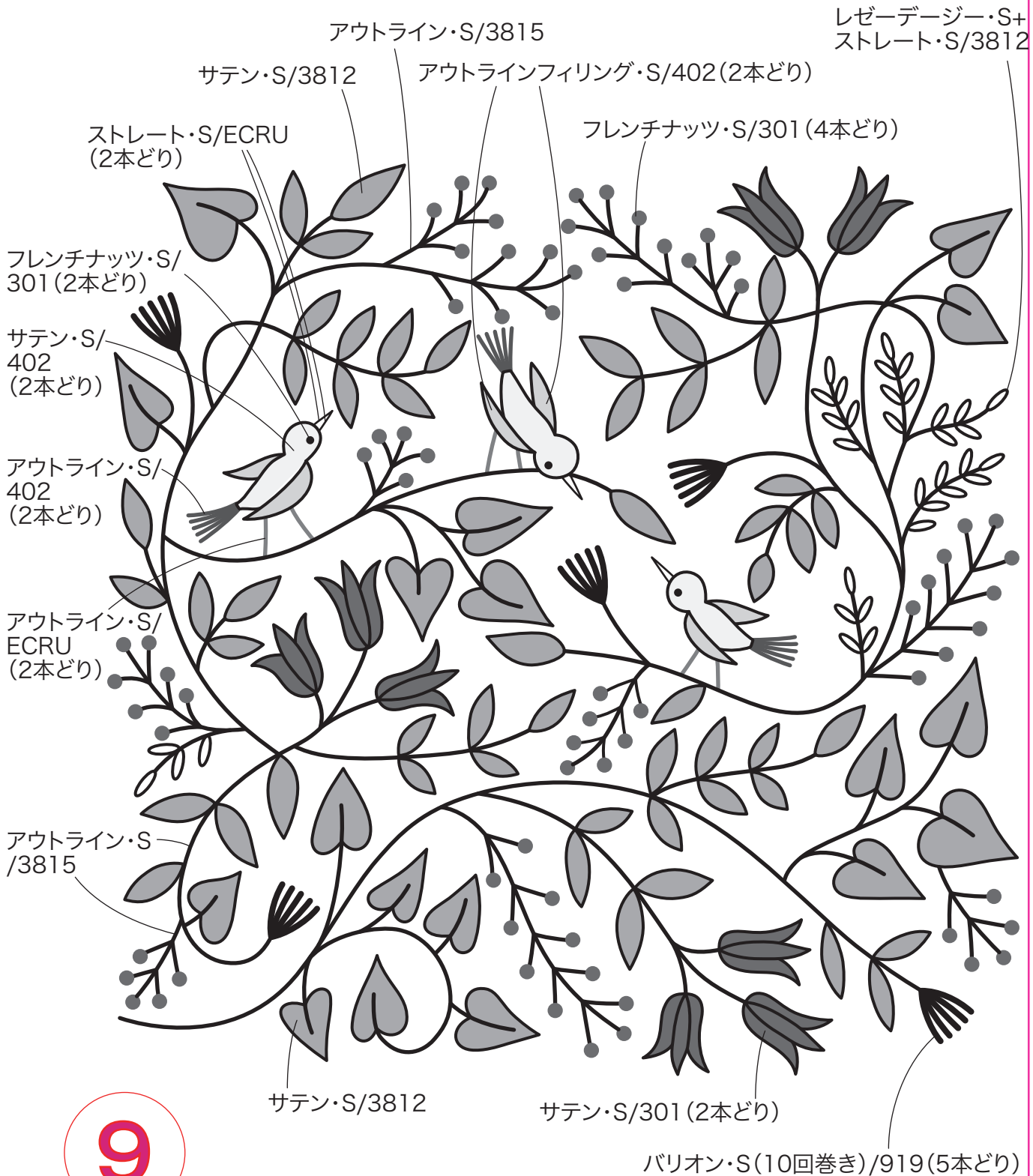
オーバースカート

P.9 森の奥にて

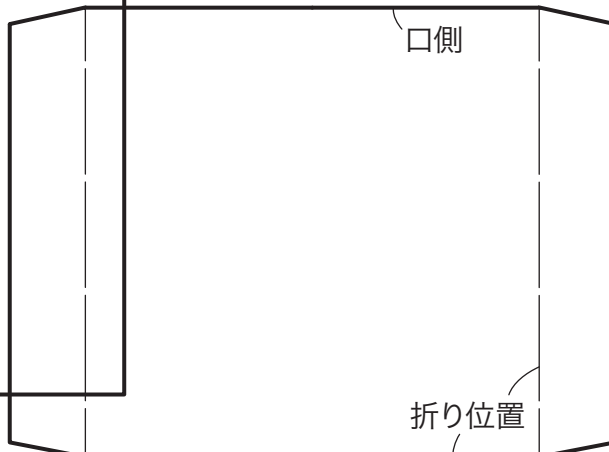
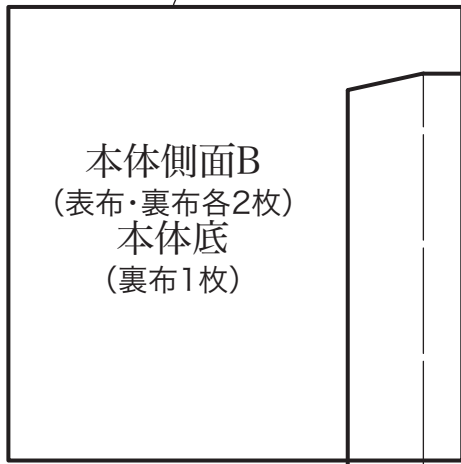
※ / の後の数字・色名は
DMC25番刺しゅう糸の色番号・色名

刺しゅう=DMC25番刺しゅう糸
指定以外3本どり

図案

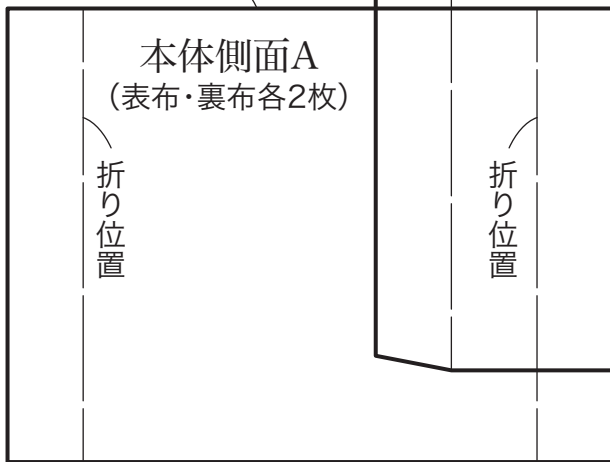


(裁ち切り)

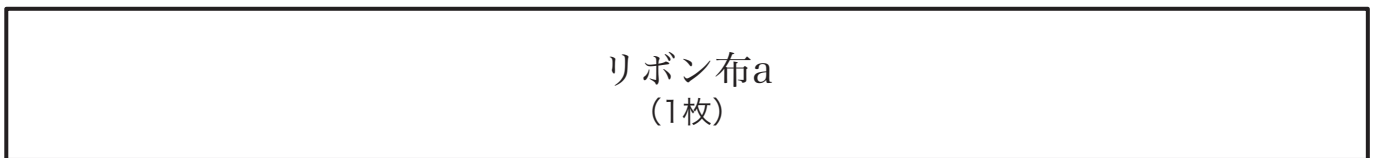
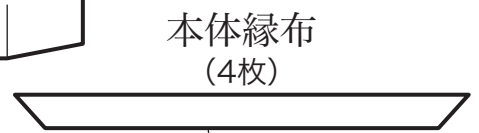


(裁ち切り)

(裁ち切り)



(裁ち切り)



(裁ち切り)

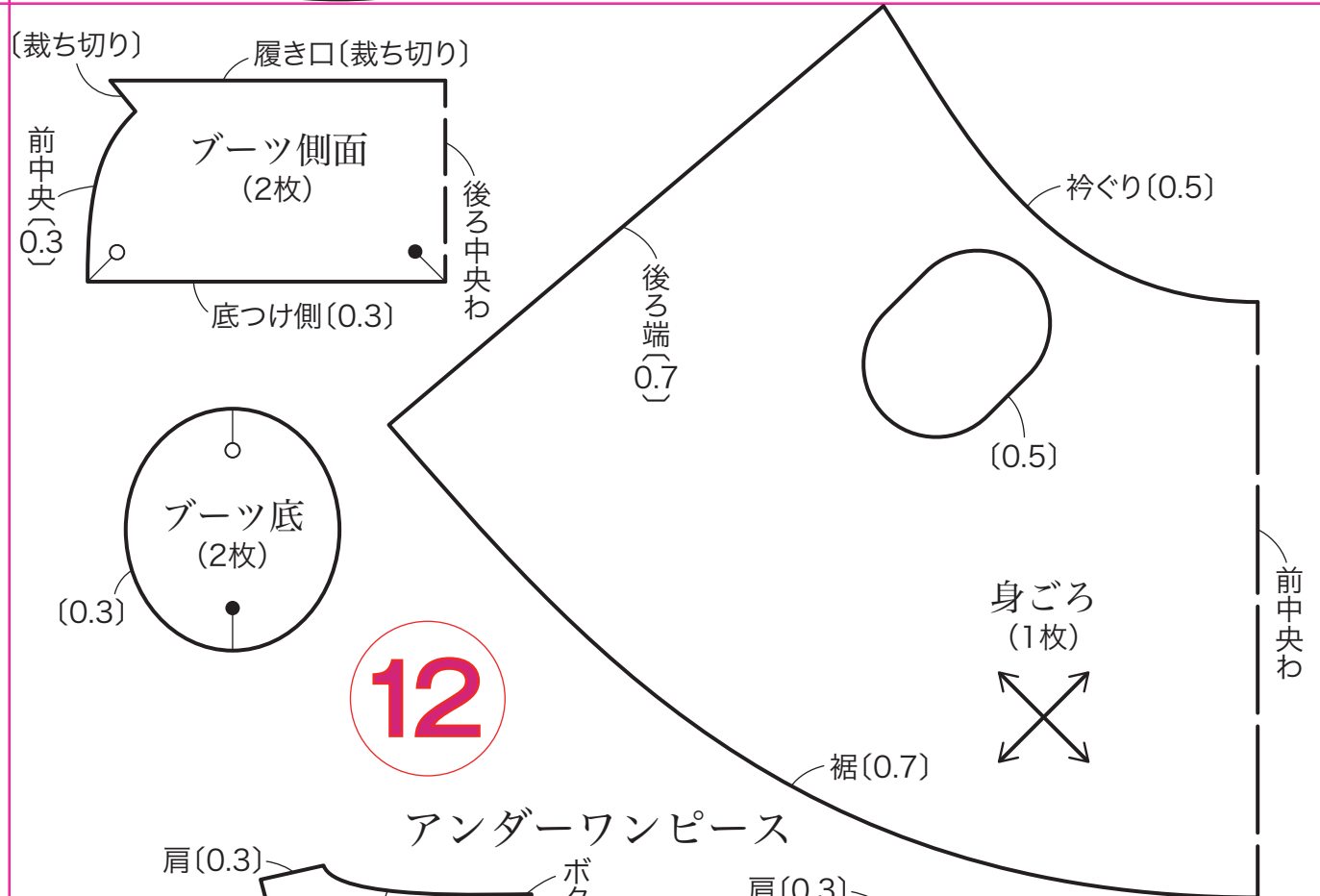


(裁ち切り)

リボン布e
(1枚)

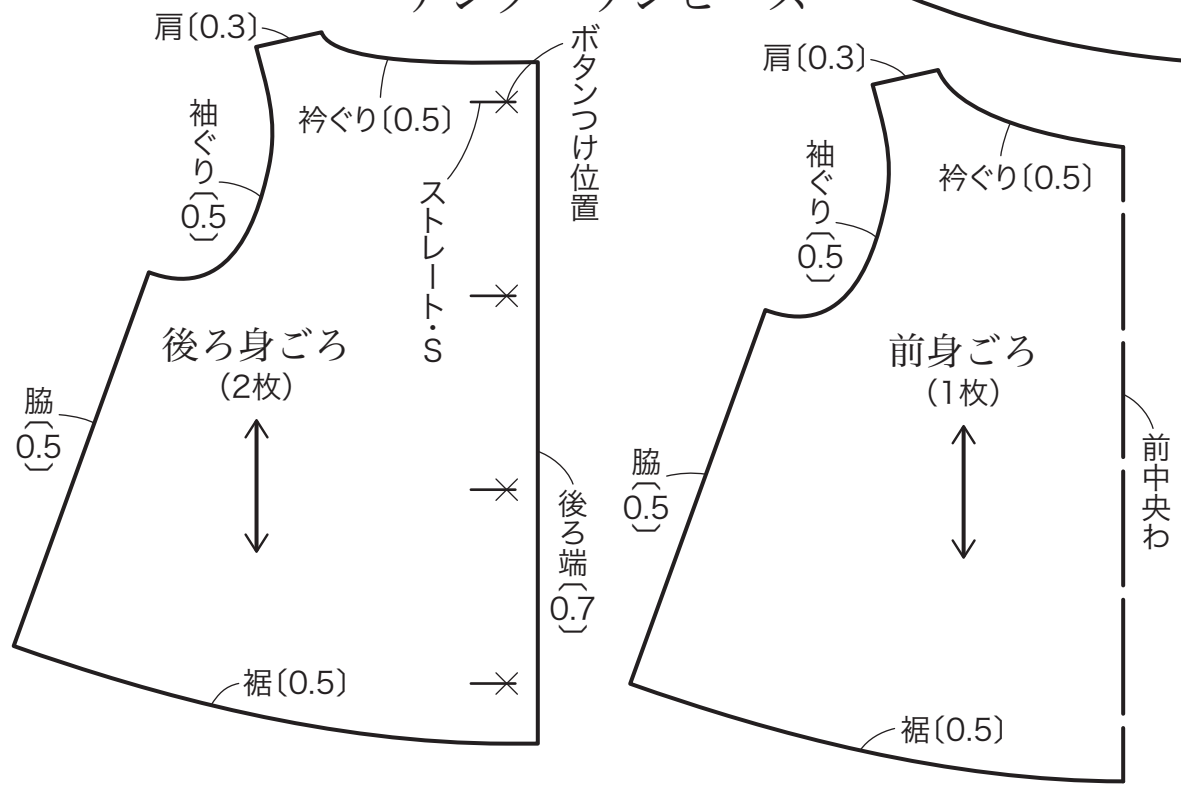
リボン布h
(4枚)

リボン布i
(1枚)

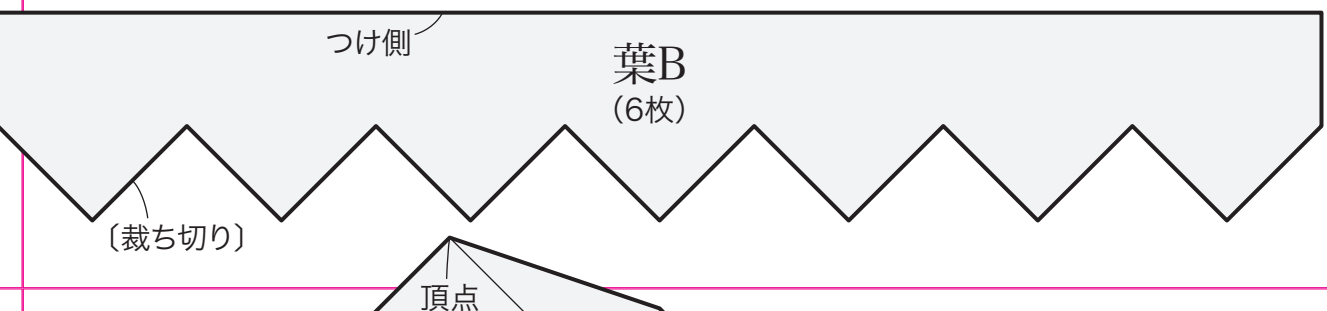


12

アンダーワンピース



P.43 フェルトのぐるぐるツリー



COTTON TIME

11月号 No.171

13

綴じ込み付録

実物大型紙と図案

A面

- | | |
|----------------------|-------------------------------|
| P.9… 森の奥にて | P.45… サンタ帽子の
ビックリ箱風オブジェ |
| P.30… ラウンドフリルのバネ口ポーチ | P.46… ダーラナホース&
トナカイのオーナメント |
| P.32… ふわふわフラットポーチ | P.46… 羊毛フェルトのマスコット |
| P.33… たっぷり入るトラベルポーチ | P.48… 雪の結晶バッグ |
| P.40… ジャッキーの服と小物 | P.49… ティペット |
| P.43… フェルトのぐるぐるツリー | P.49… ハイカットルームシューズ |
| P.44… ファブリックリース | |
| P.44… ベル形ポーチのオーナメント | |

B面

- | | |
|------------------------------|----------------------------|
| P.19… 一枚裁ちのバニティポーチ | P.53… マカロンポーチ付きサコッシュ |
| P.20… ポケット4つのフラップポーチ | P.54… ドットボアのワンハンドルバッグ |
| P.36… ぴったり収まるウォールポケット | P.55… フロントボアの
ハーフムーンバッグ |
| P.38… ハリセンボンの
仮どめクリップホルダー | P.57… おうちの収納ポケット |
| P.51… チェック柄のボアトート | P.58… ハートのふたボックス |
| P.52… モコモコ巾着ショルダー | P.63… ベア刺しゅうのマルチケース |
| P.53… リボン形のボアショルダー | |

★この型紙には縫い代が含まれていません。※()内の数字を参照し、縫い代をつけてください。

★刺しゅうのステッチはSで省略しています。

★本誌より取り外してお使いください。

★実物大型紙は切り取らず、ハترون紙に写し取ってお使いください。

★紙の収縮により、寸法に誤差が生じる場合があります。ご了承ください。

冊子から実物大型紙を取り外す際にはホチキスの針等でけがをしないよう充分にご注意ください

コットンタイム 11月号 綴じ込み付録 編集人/石田由美 発行人/倉次辰男

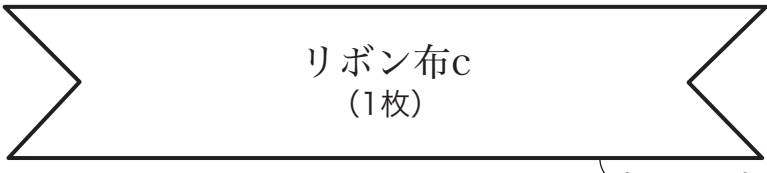
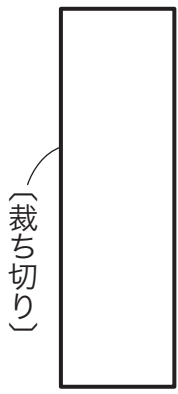
©主婦と生活社 2023 本誌を無断で複写複製(電子化を含む)することは、著作権法上の例外を除き、禁じられています。

本誌をコピーされる場合は、事前に日本複製権センター(JRRC)の許諾を受けてください。

また、本誌を代行業者等の第三者に依頼してスキャンやデジタル化をすることは、たとえ個人や家庭内の利用であっても一切認められておりません。

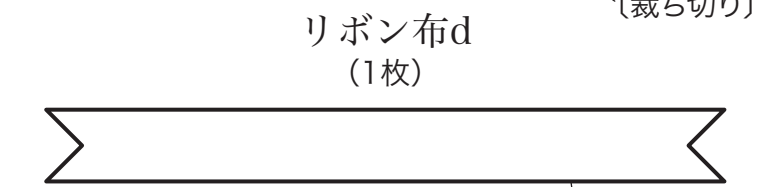
JRRC (<https://jrcc.or.jp/>) eメール:jrcc_info@jrcc.or.jp 電話:03-6809-1281

(1枚)



リボン布c
(1枚)

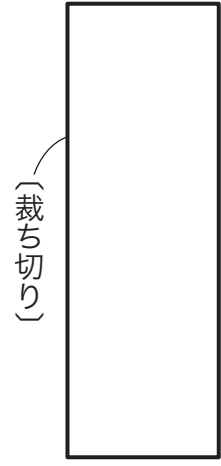
(裁ち切り)



リボン布d
(1枚)

(裁ち切り)

(4枚)



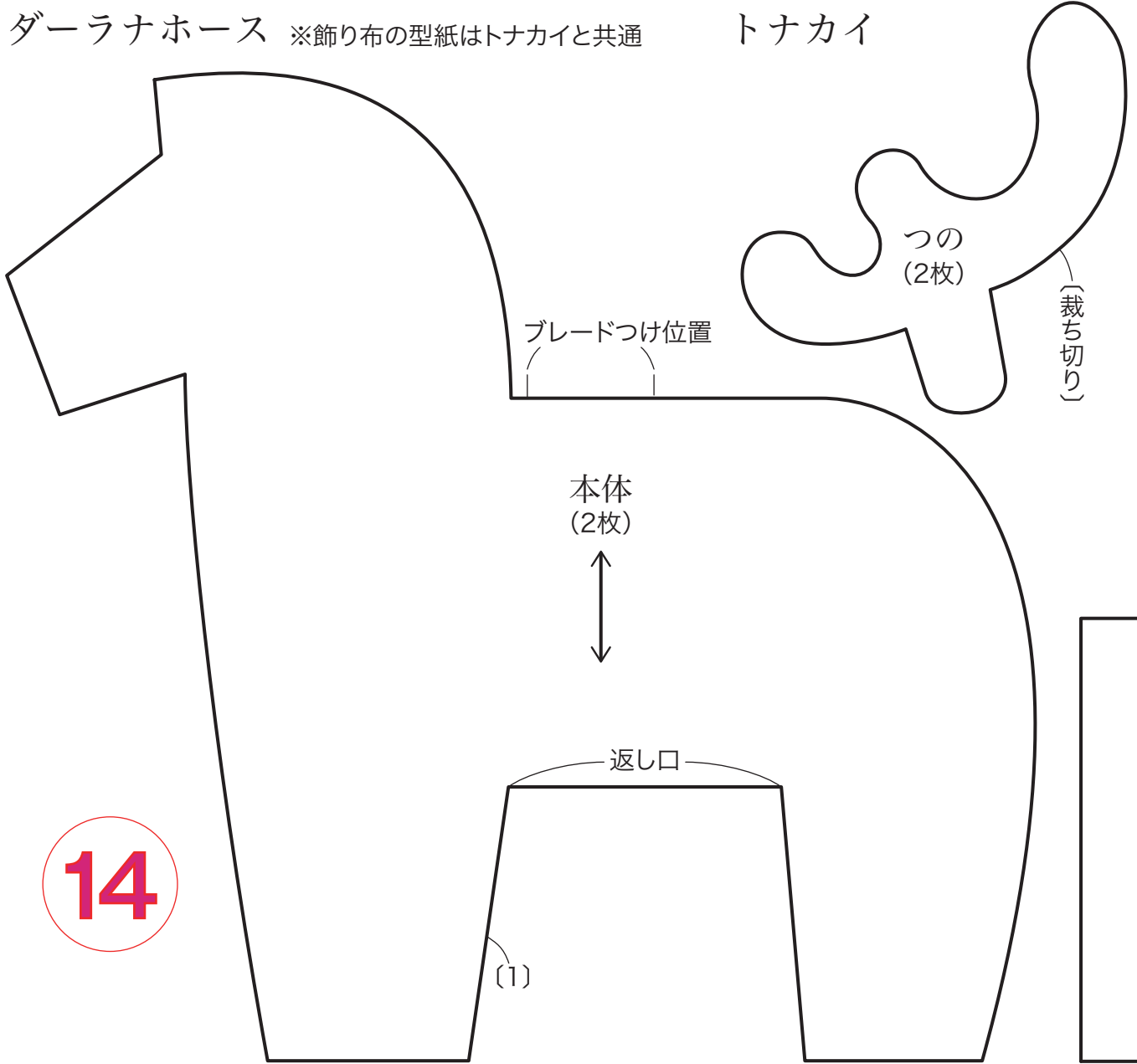
(裁ち切り)

(裁ち切り)

P.46 ダーラナホース&トナカイのオ

ダーラナホース ※飾り布の型紙はトナカイと共通

トナカイ



つの
(2枚)

ブレードつけ位置

(裁ち切り)

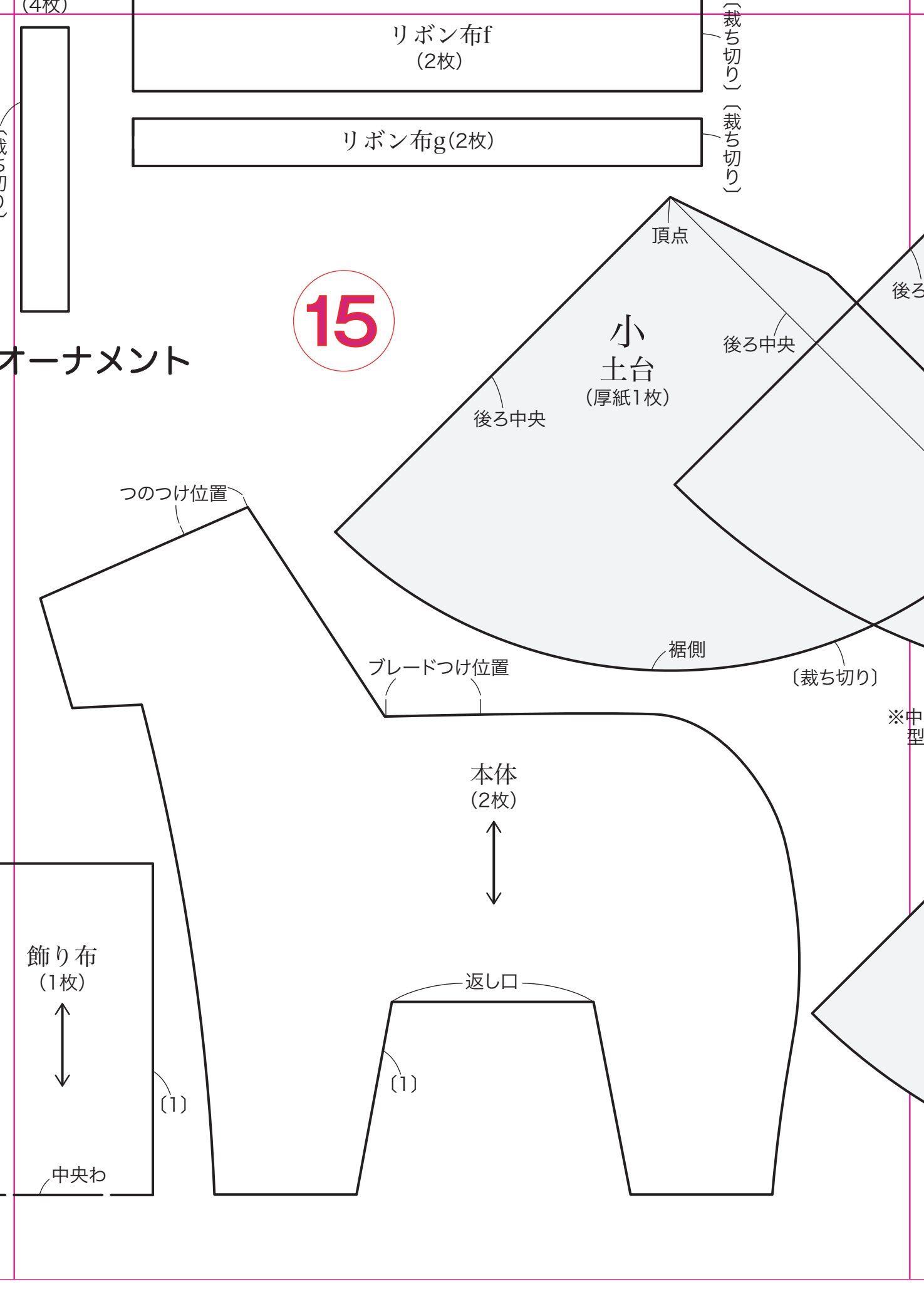
本体
(2枚)



返し口

(1)

14



(4枚)

(裁ち切り)

リボン布f
(2枚)

(裁ち切り)
(裁ち切り)

リボン布g(2枚)

15

オーナメント

小土台
(厚紙1枚)

頂点

後ろ

後ろ中央

後ろ中央

つのつけ位置

裾側

(裁ち切り)

ブレードつけ位置

※中型

本体
(2枚)

飾り布
(1枚)

返し口

(1)

(1)

中央わ

