

1

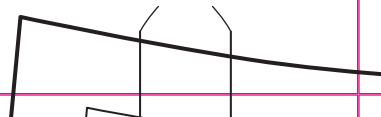
N マロン巾着
Y マロンポー

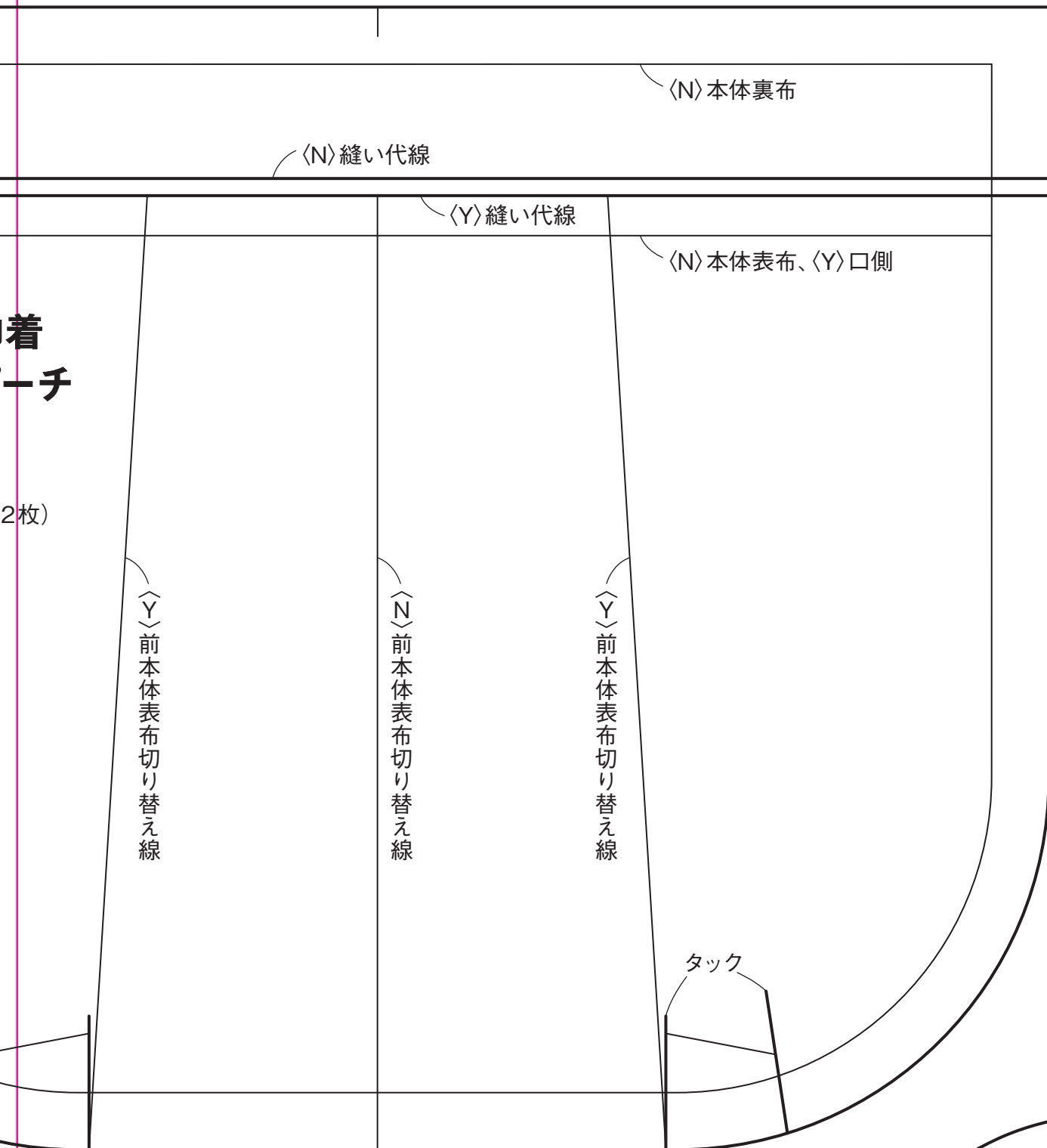
本体

(表布・裏布各2枚)



革タブつけ位置



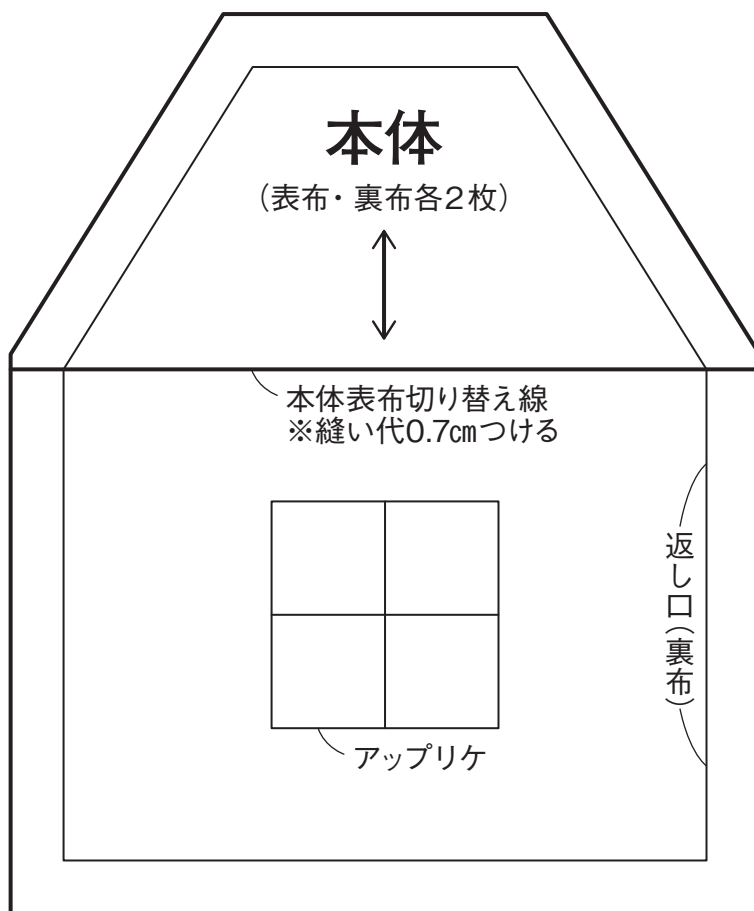


着
一
チ

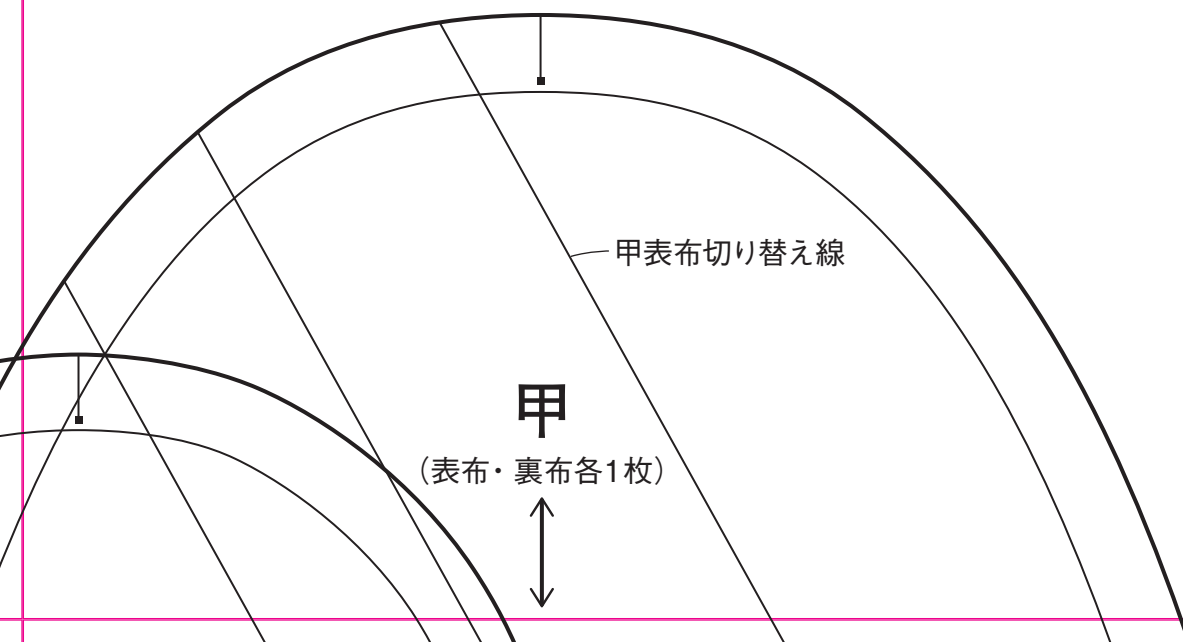
2枚)

V おうち形キーケース

3



L スリッパ



捨てちゃう部分が宝物

実物大型紙

neige+ 猪俣友紀の
端ぎれ & 布耳で作る
バッグと小物






- L スリッパ …… p.18
N マロン巾着 …… p.21
O スマホポシェット a …… p.24
Q ソーイングセット
a お裁縫バッグ・b ハサミケース …… p.26
R ボストンバッグ (大) …… p.28
S ボストンバッグ (小) …… p.28
U おうち形ポットマット …… p.33
V おうち形キーケース …… p.34
X バケットトート …… p.36
Y マロンポーチ …… p.38
Z リュックサック …… p.40

実物大型紙の使い方

- *型紙はキリトリ線で本書より切り離してお使いください。
- *実物大型紙は切り取らず、ハトロン紙などの薄紙に写し
てご使用ください。
- *型紙には縫い代が含まれています。
- *紙の伸縮により、寸法に多少の誤差が生じる場合があ
ります。ご了承ください。

型紙の見方

- 縫い代線 
- でき上がり線 
- 布目線 

©Yuki Inomata 2022

国本書を無断で複写複製(電子化を含む)することは、著作権法上の例外を除き、禁じられています。本書をコピーされる場合は、事前に日本複製権センター(JRRC)の許諾を受けてください。また、本書を代行業者等の第三者に依頼してスキャンやデジタル化をすることは、たとえ個人や家庭内の利用であっても一切認められておりません。JRRC (<https://jrcc.or.jp/>) eメール: jrcc_info@jrcc.or.jp ☎03-6809-1281

4

本体

(表布・裏布各2枚)



ポケット

外ポケット

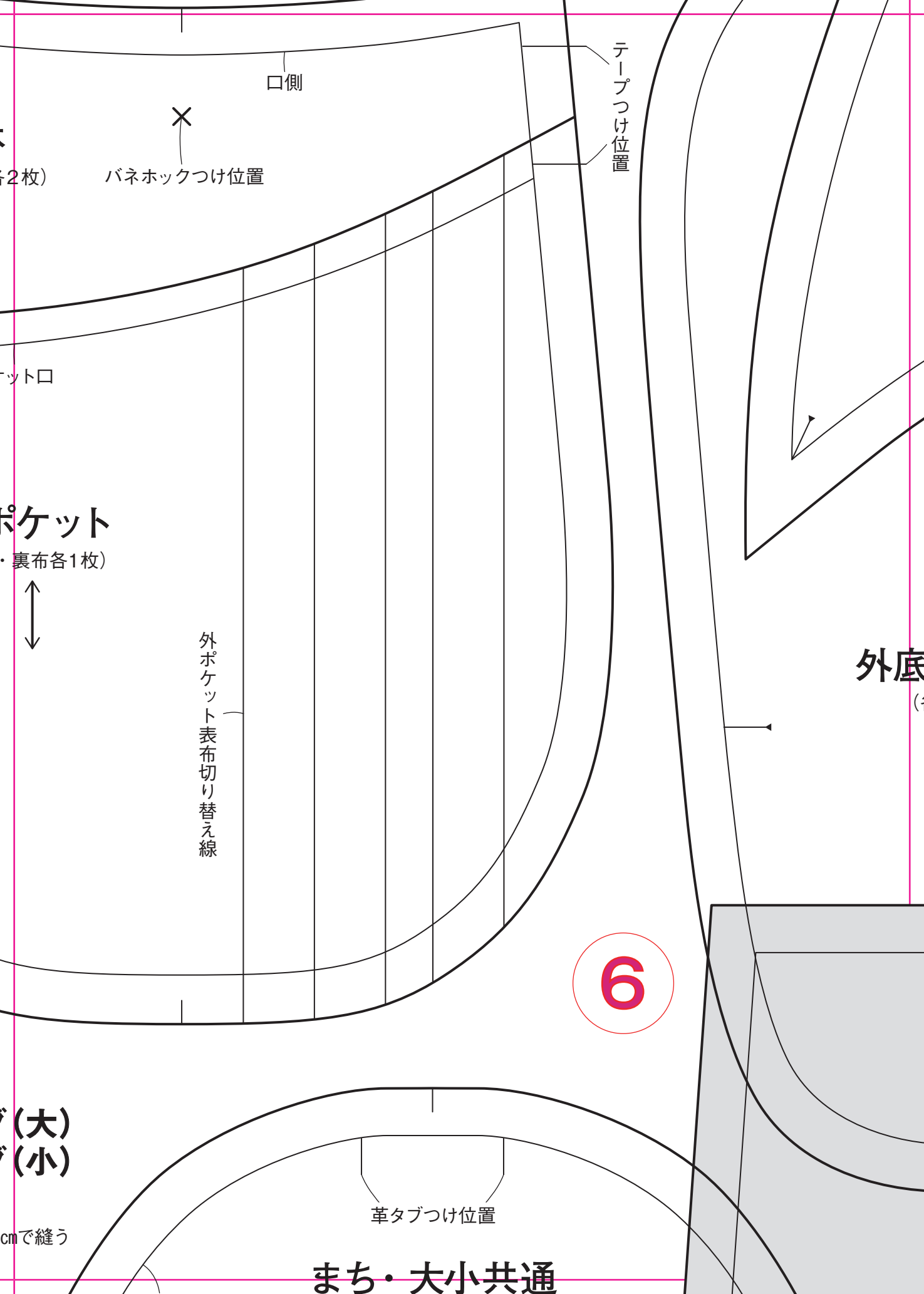
(表布・裏布各2枚)

5

R ポストンバッグ (小)

S ポストンバッグ (小)

※S ポストンバッグ (小) は
縫い代線で裁ち、縫い代1cmで



口側



バネホックつけ位置

テープつけ位置

各2枚)

フット口

ポケット

・裏布各1枚)



外ポケット表布切り替え線

外底
(※)

6

大)
小)

革タブつけ位置

cmで縫う

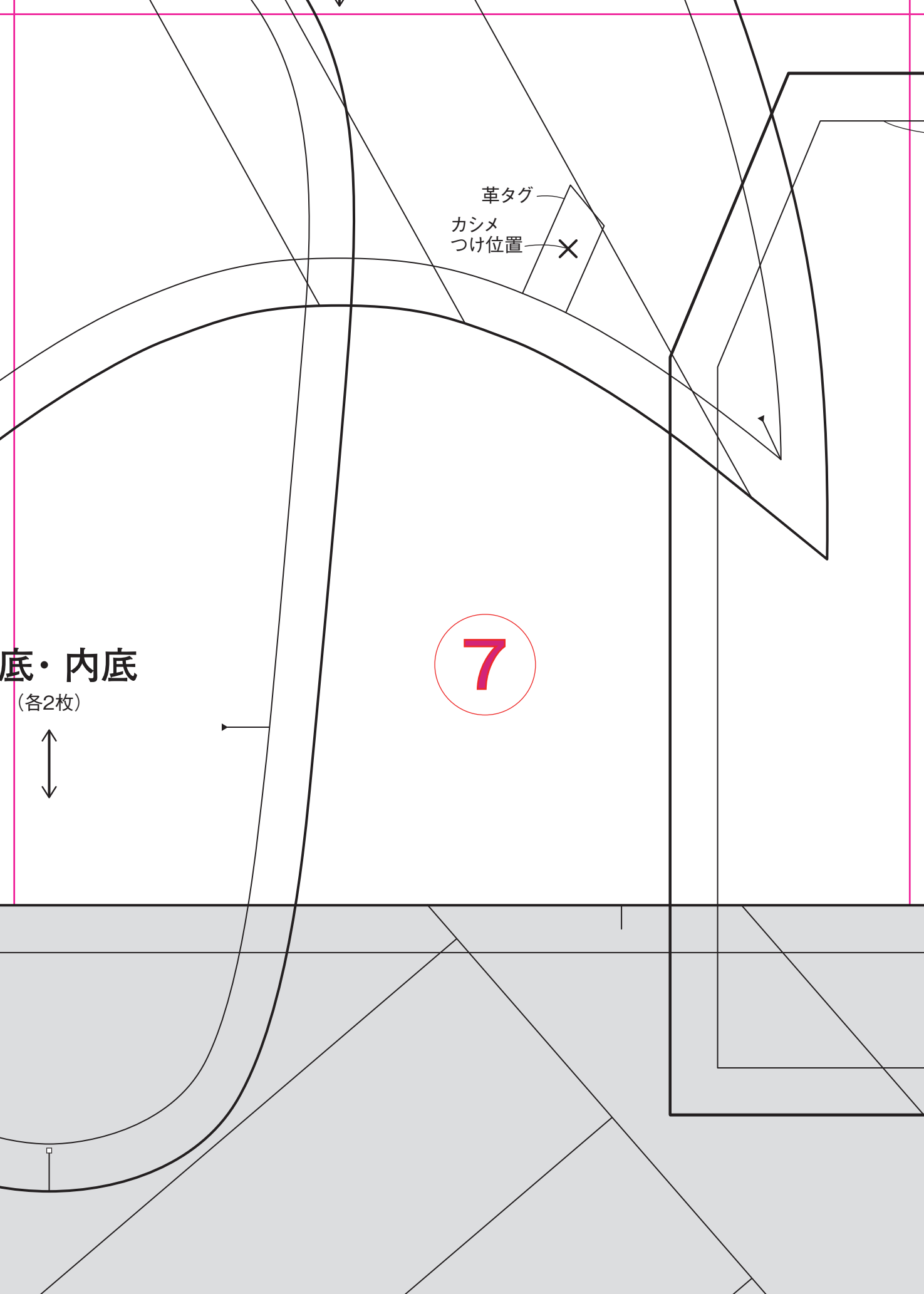
まち・大小共通

革タグ
カシメ
つけ位置 ×

7

底・内底

(各2枚)



返し口

U おうち形ポットマット

本体

(表布・裏布各1枚)



8

大の縫い代線

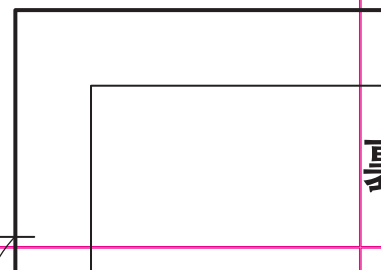
9

大の縫い代線

大の
でき上がり線

小の縫い代線

Q お裁縫バッグ



まち・大小共通

(表布・裏布各2枚)

大のでき上がり線

小の縫い代線



外ポケット位置

外ポケット裏布

外ポケット表布

大・外ポケット

(表布・裏布各2枚)

小・外ポケット

(表布・裏布各1枚)

10



グ

裏側面

(裏布1枚)

口側

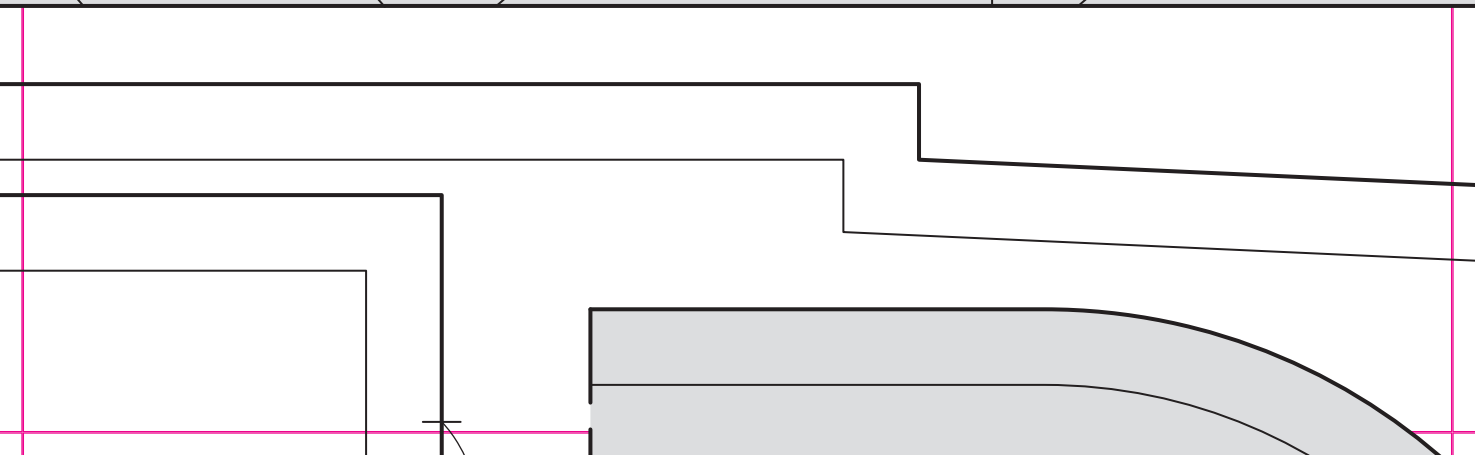
持ち手Aつけ位置

本体

(表布・裏布各1枚)



11



リュックサック

12

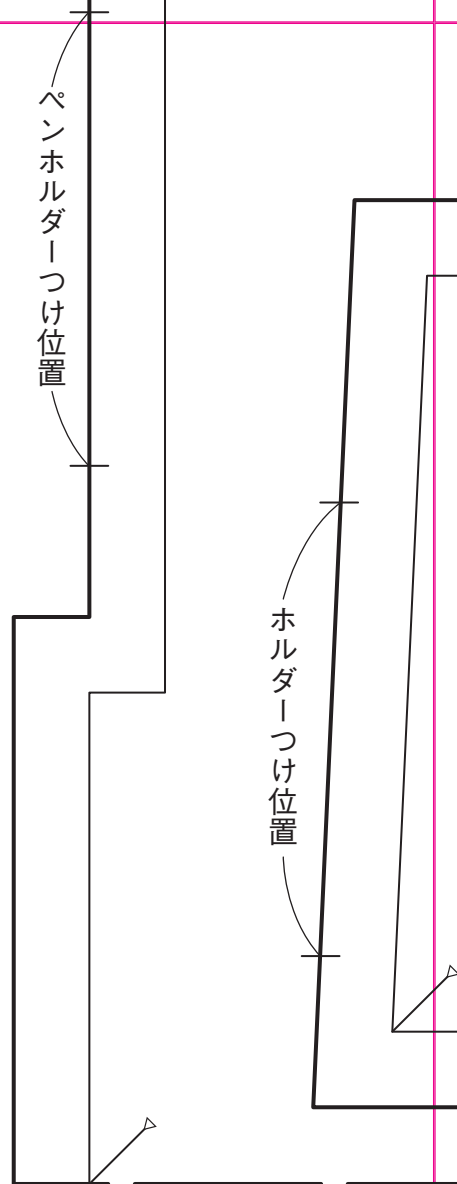
ファスナー
つけ位置

Q ハサミケース

入れ口

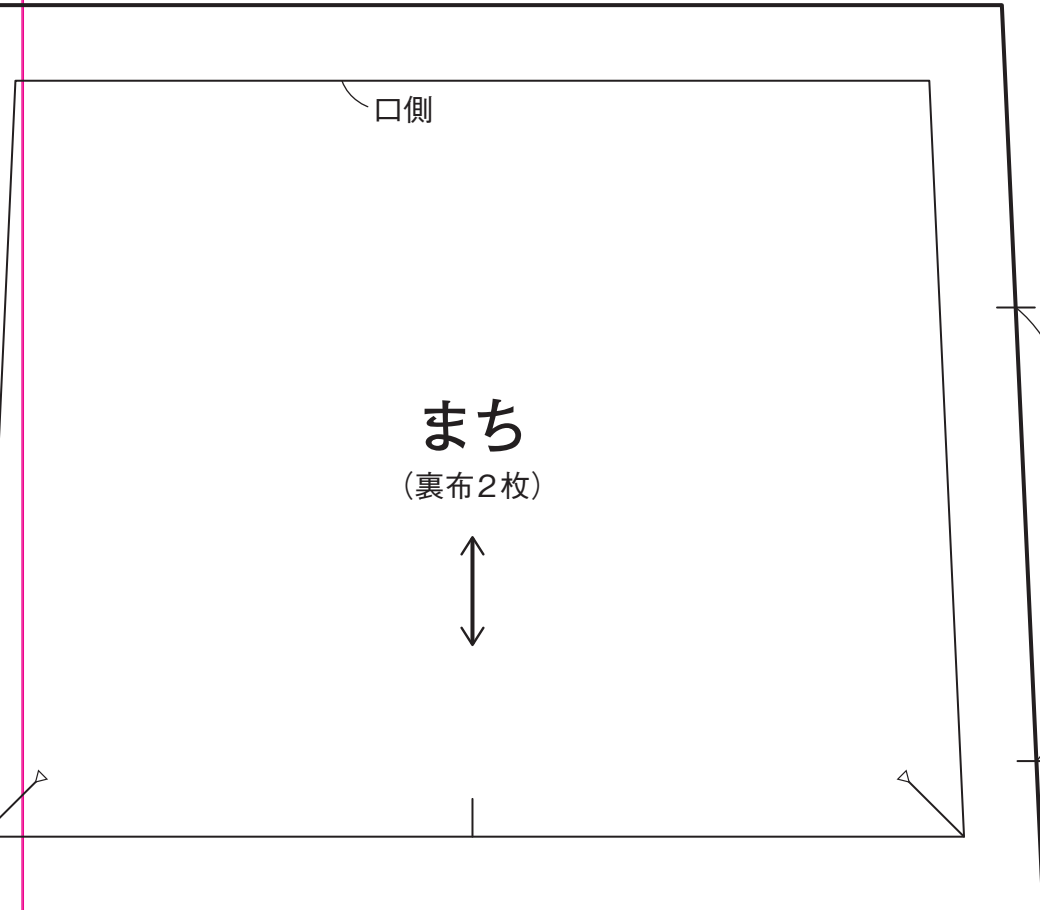
口
側

13



(裏布1枚)

持ち手ハシの位置



中央わ

まち
(裏布2枚)



ホルダーつけ位置

底中央わ

14

表底布

(表布1枚)



ペンホルダーつけ位置

中央わ

X バケツトート 底

(表布・裏布各1枚)



15

口側

持ち手Bつけ位置

持ち手Bつけ位置

本体

(表布・裏布各2枚)



前本体表布
切り替え線

16