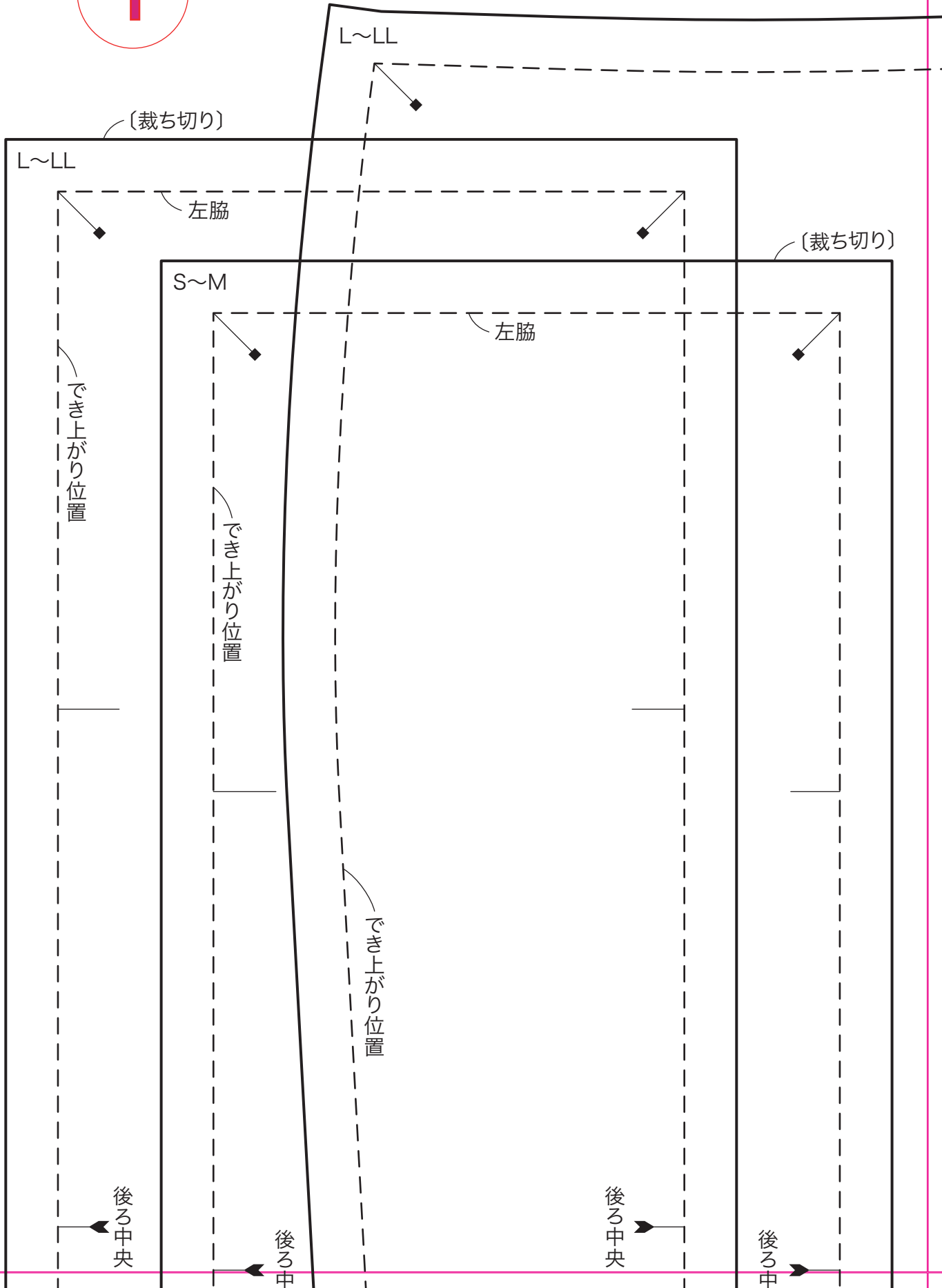


1



2

ベルトつけ側

S~M

ベルトつけ側

②後ろパンツ

(2枚)

②布目線

P.19 タックポーチ

口側

タック

本体

(表布・裏布各2枚)

中央わ

でき上がり位置

でき上がり位置

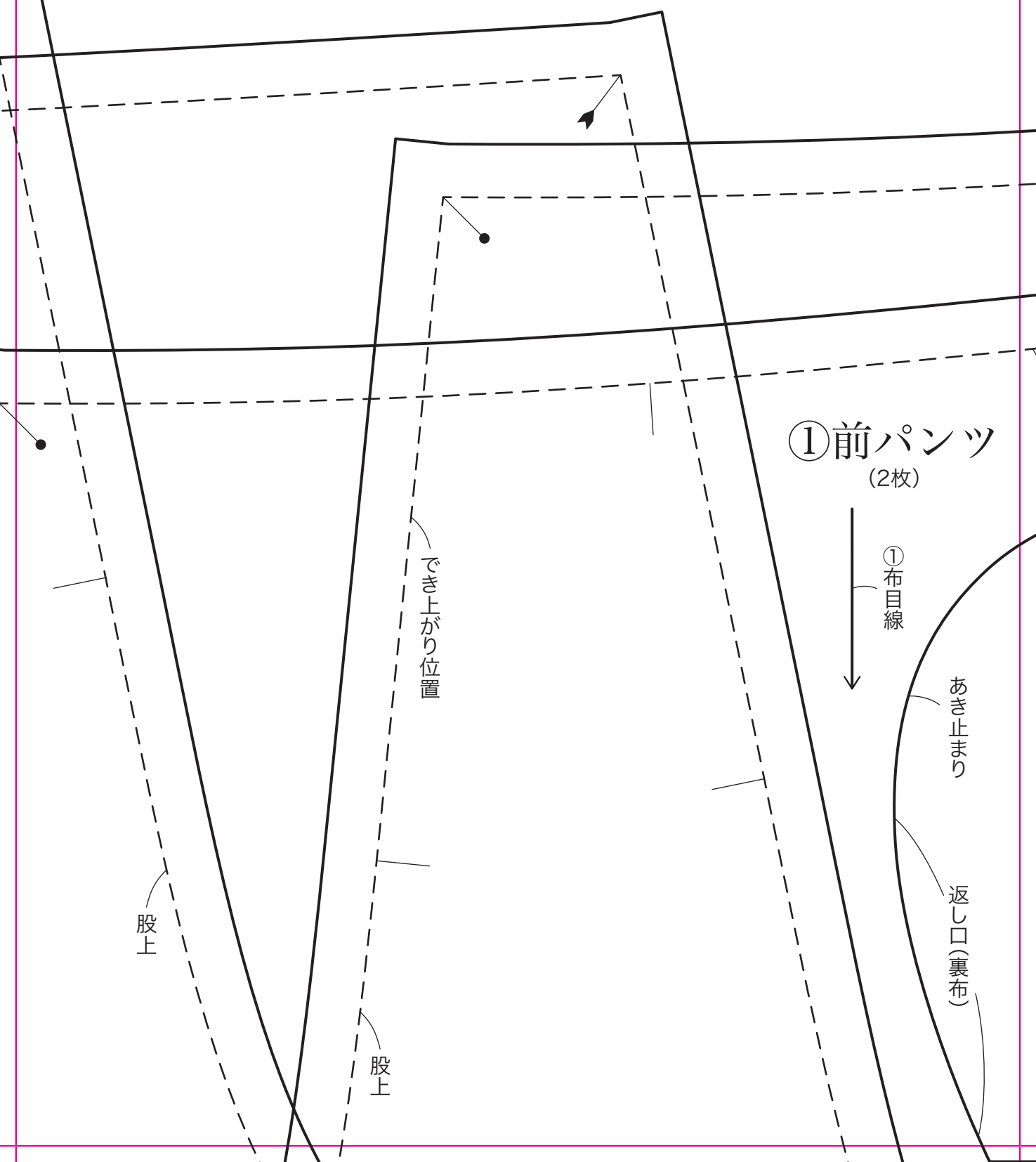
(1)

タック

返し口(裏布)

P.19 がま口ポーチ

3



①前パンツ
(2枚)

①布目線

あき止まり

返し口(裏布)

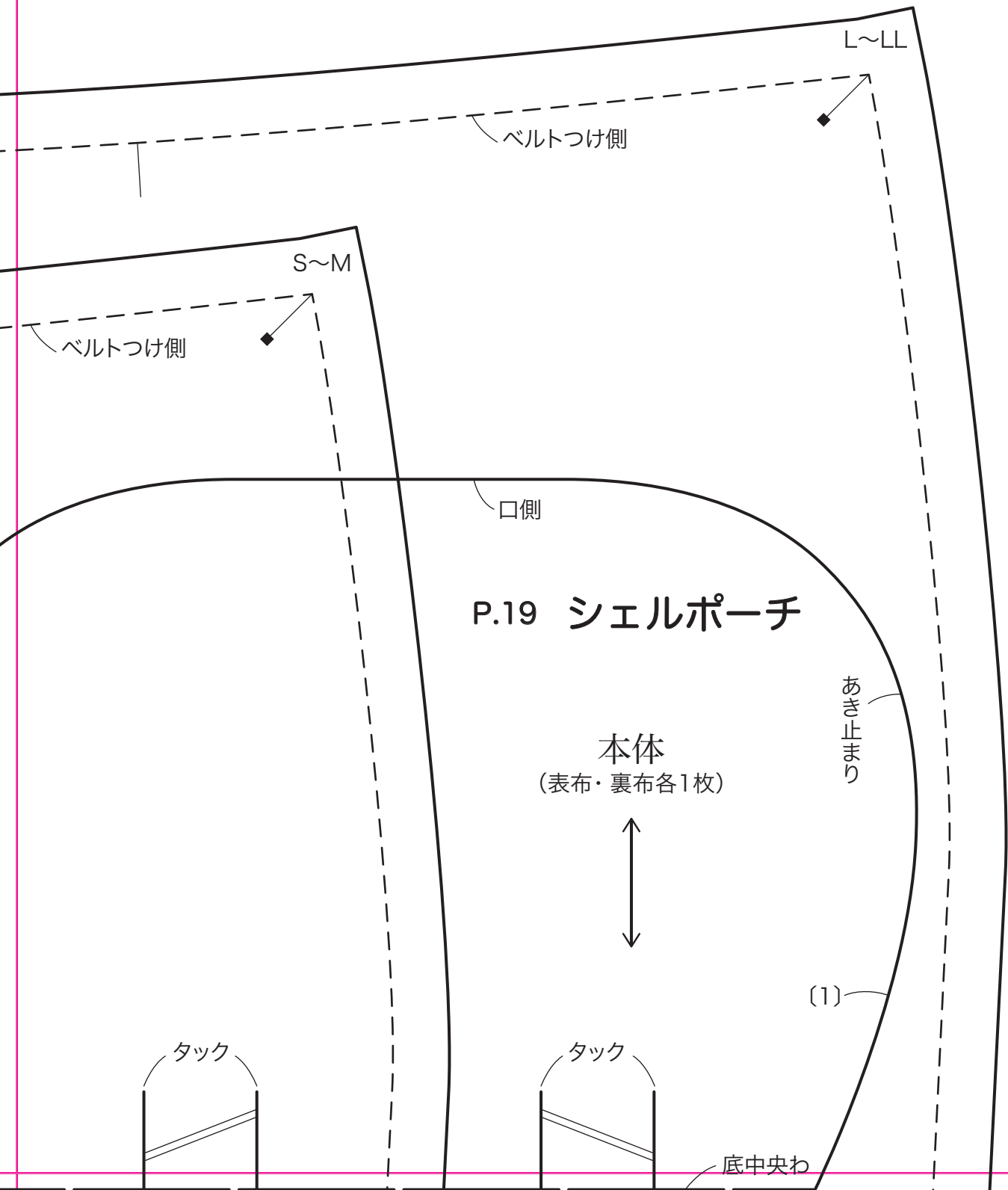
でき上がり位置

股上

股上

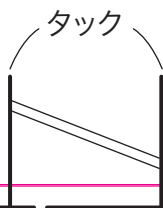
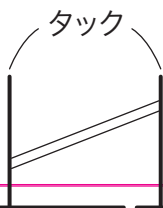
4

B面



P.19 シェルポーチ

本体
(表布・裏布各1枚)



底中央わ

(1)

あき止まり

口側

ベルトつけ側

S~M

L~LL

ベルトつけ側

タック

タック

天

中央

天

中央

5

脇

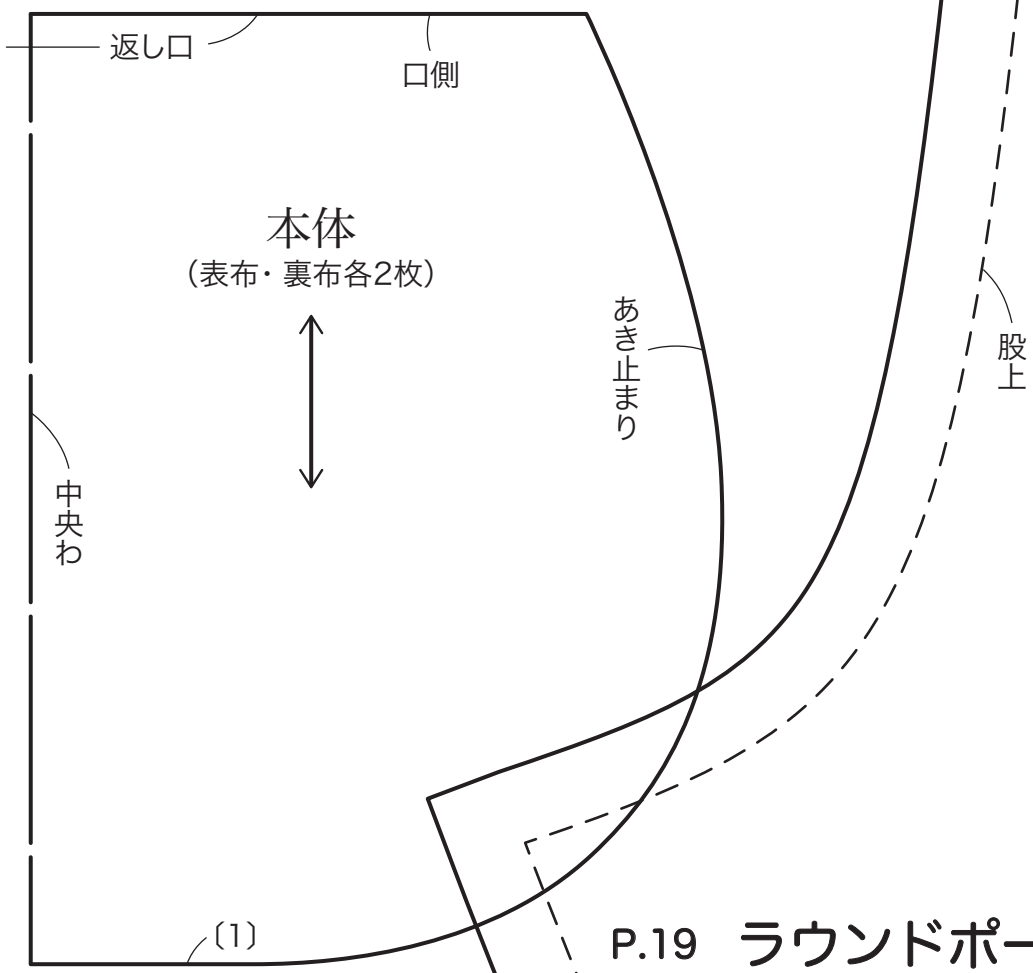
右脇

右脇

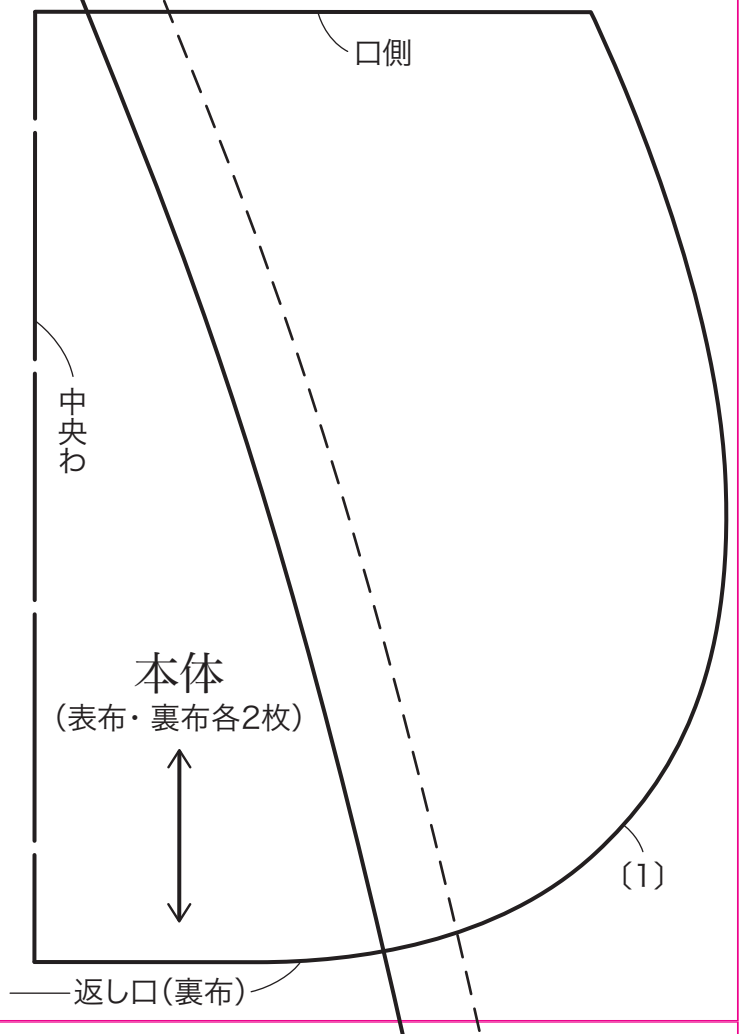
右脇

右脇

P.19 がま口ポーチ



P.19 ラウンドポーチ



6

脇

股上

ファスナーつけ側(0.7)

P.26 L字ポーチ

本体
(表布・裏布各2枚)

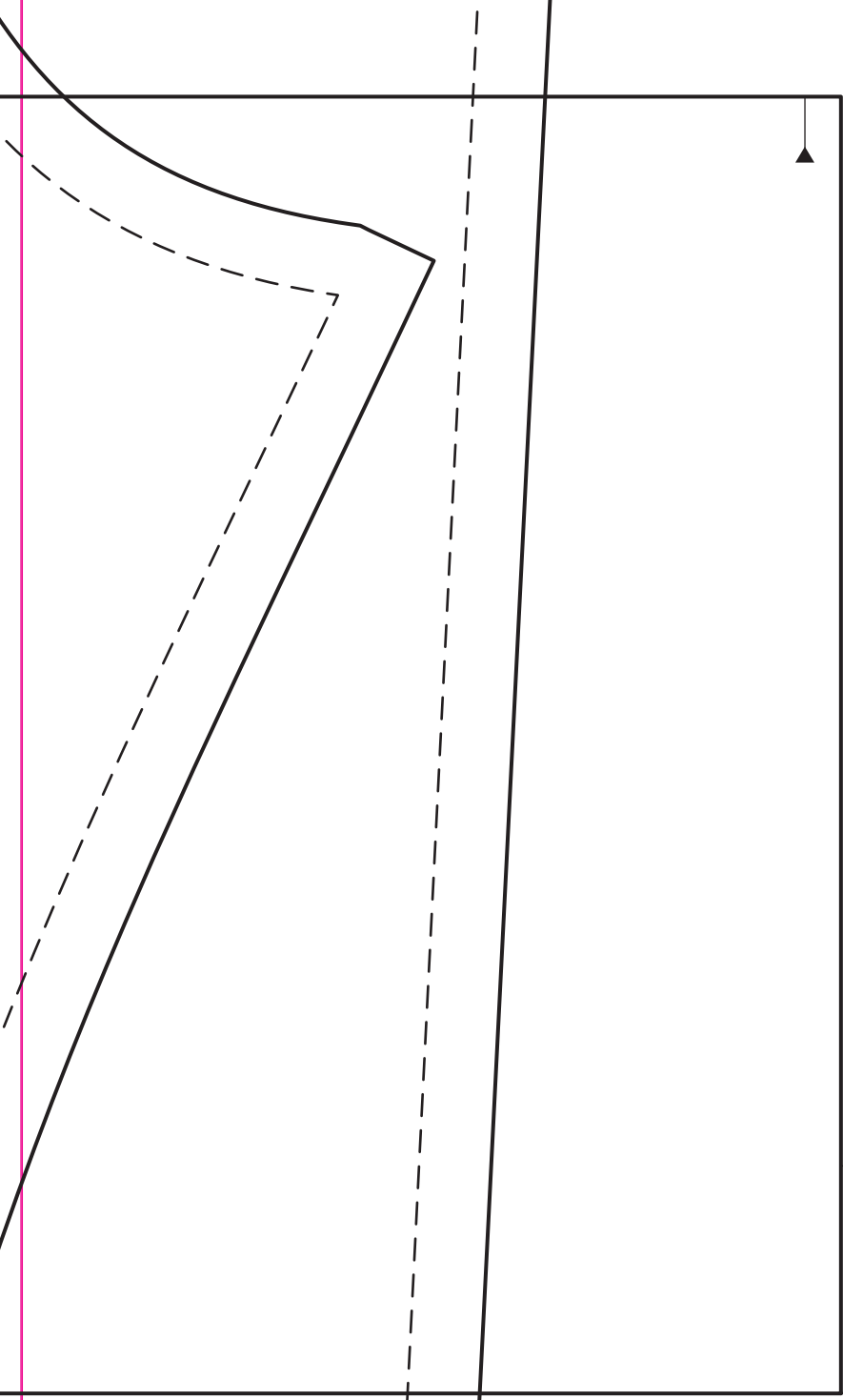


7

(1)

8

底中央わ



(1)

9

前中央

前中央

前中央

前中央

③ウエストベルト

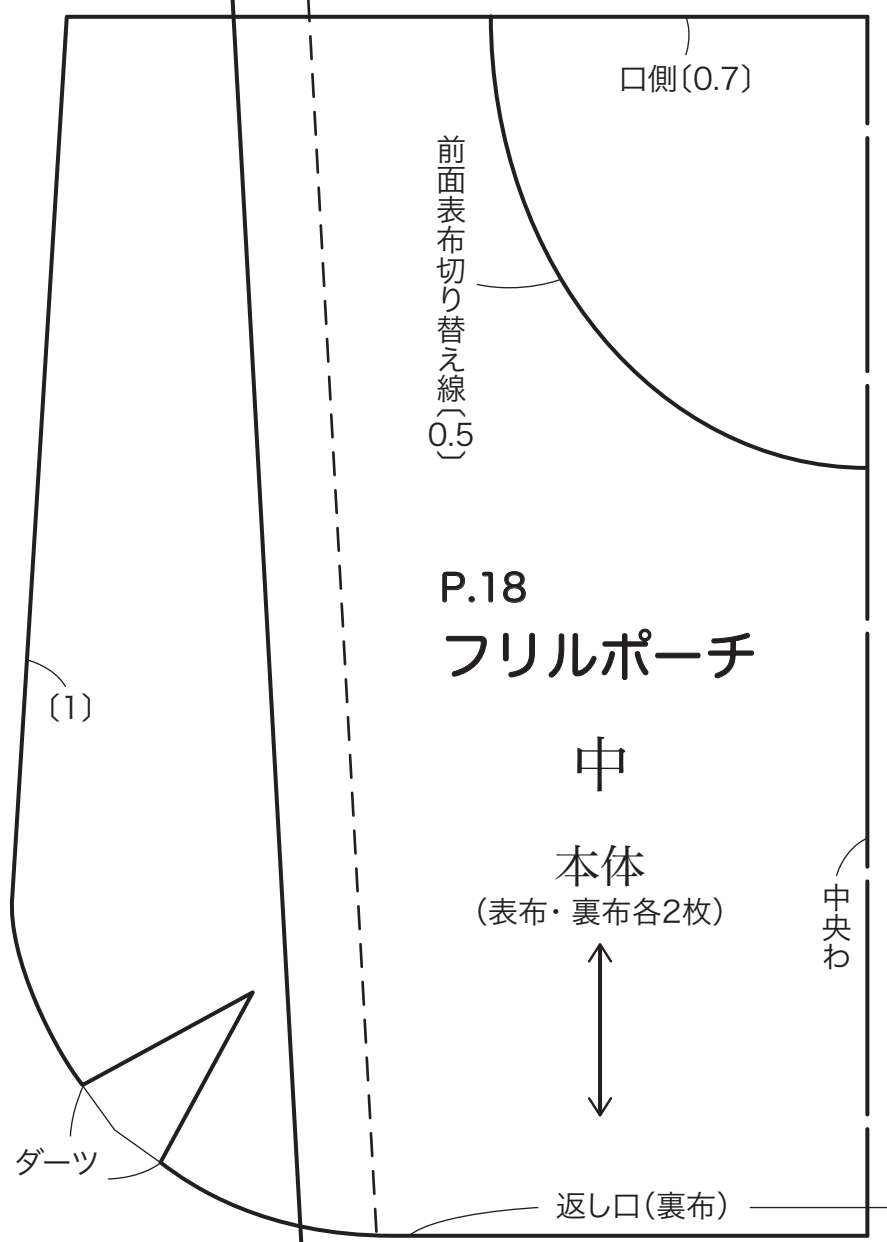
(2枚)

③布目線



左脇

S~M



股下

(1)

中央わ

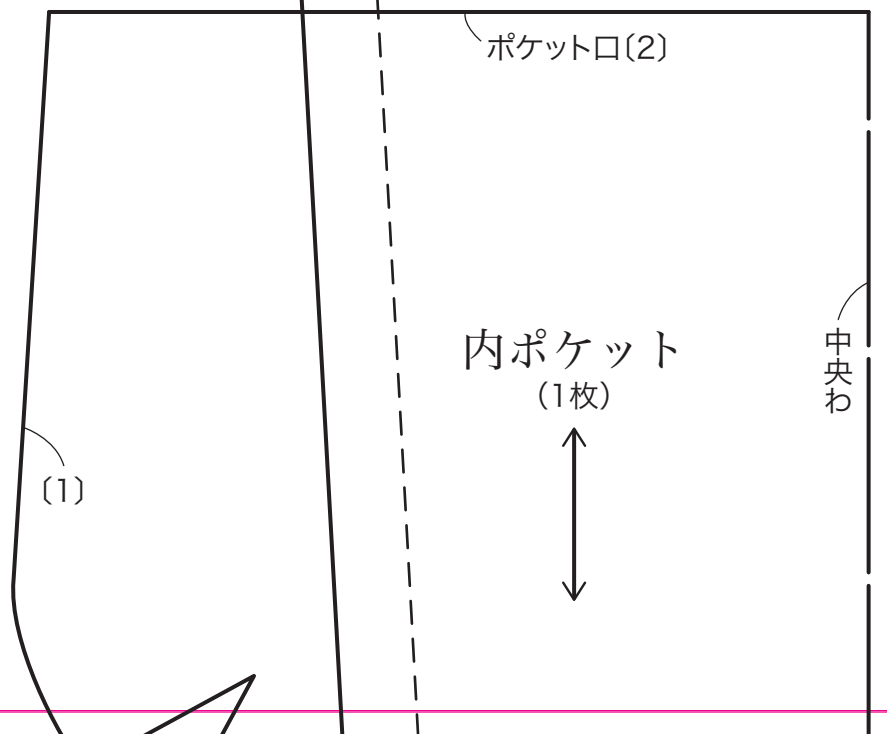
ポケット口(2)

10

内ポケット
(1枚)

中央わ

(1)



11

股下

股下

股下

返し口

口側

P.27

ぺたんこ
がま口

中央わ

本体
(表布・裏布各2枚)

(1)

P.27 ぷっくり

口側

まち
(表布・裏布各1枚)



12

脇

脇

りがま口

口側

各1枚)

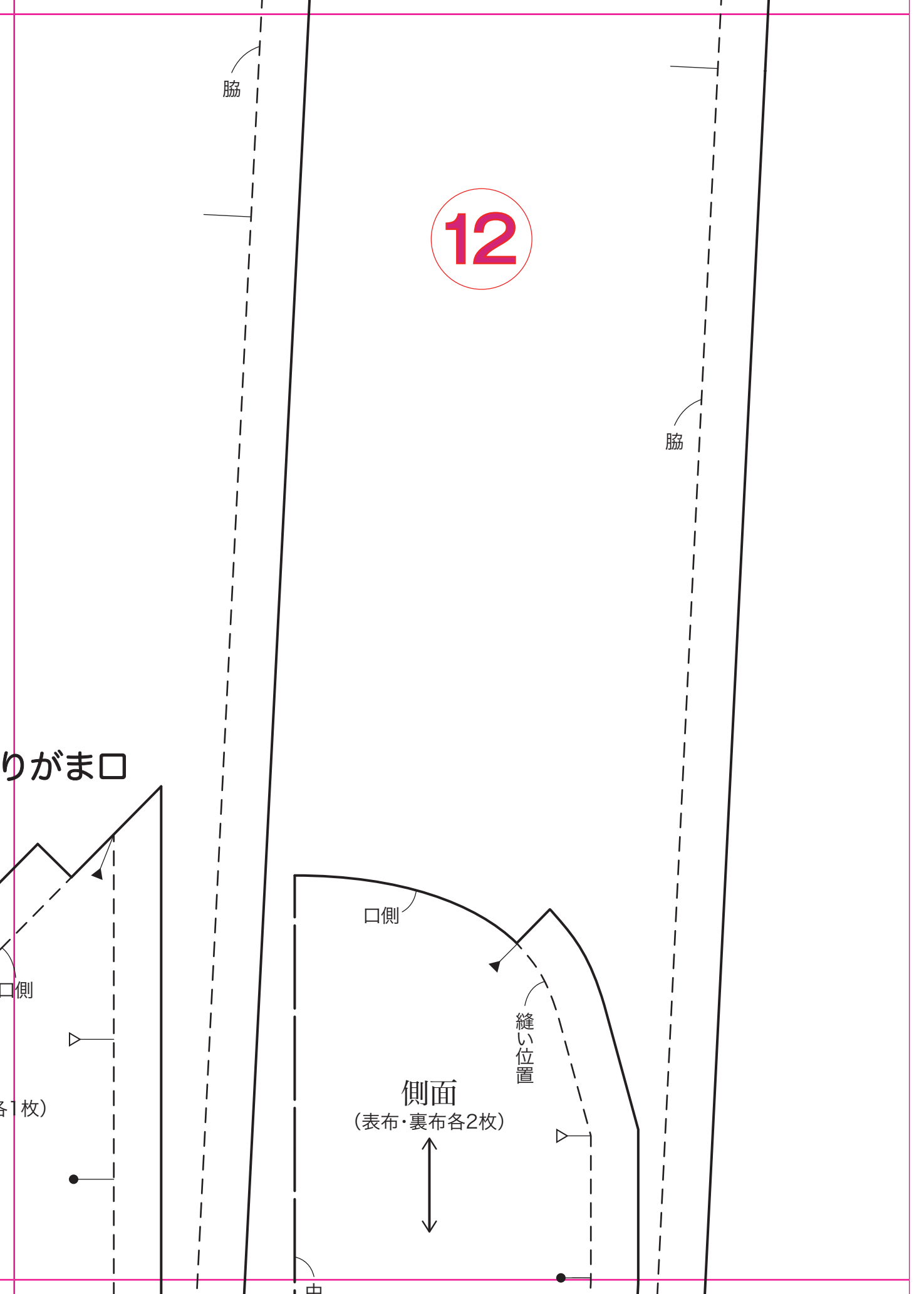
口側

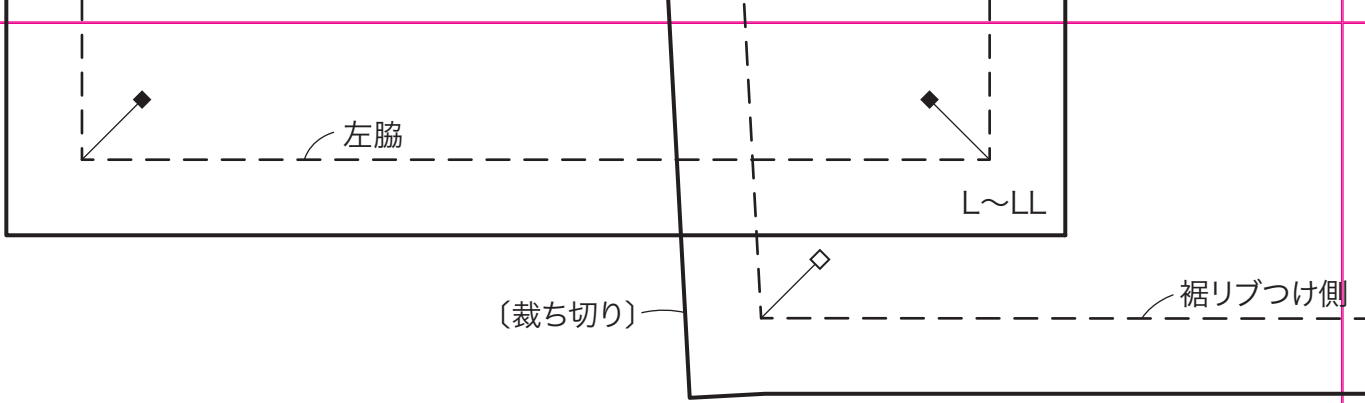
縫い位置

側面

(表布・裏布各2枚)

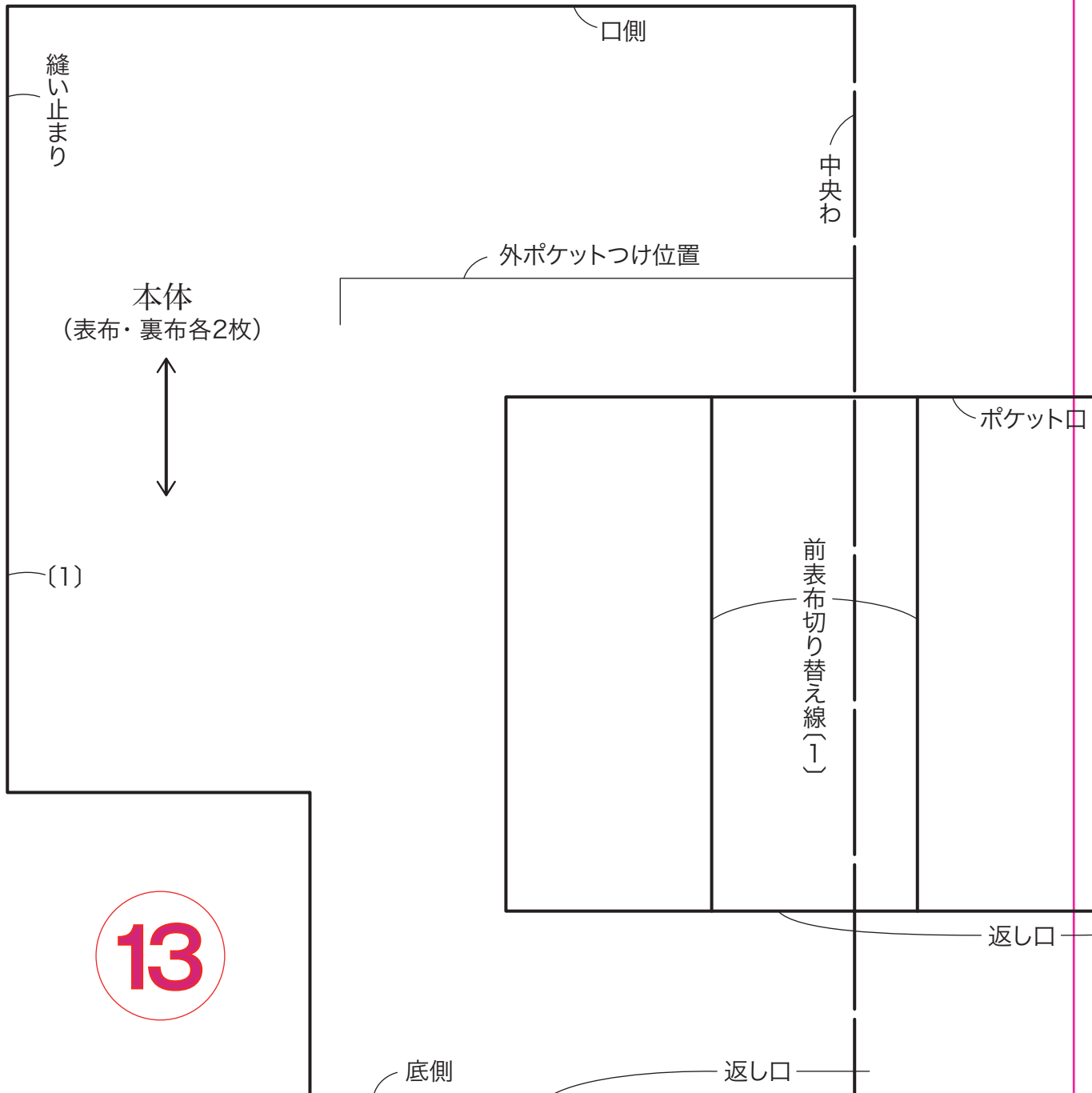
中



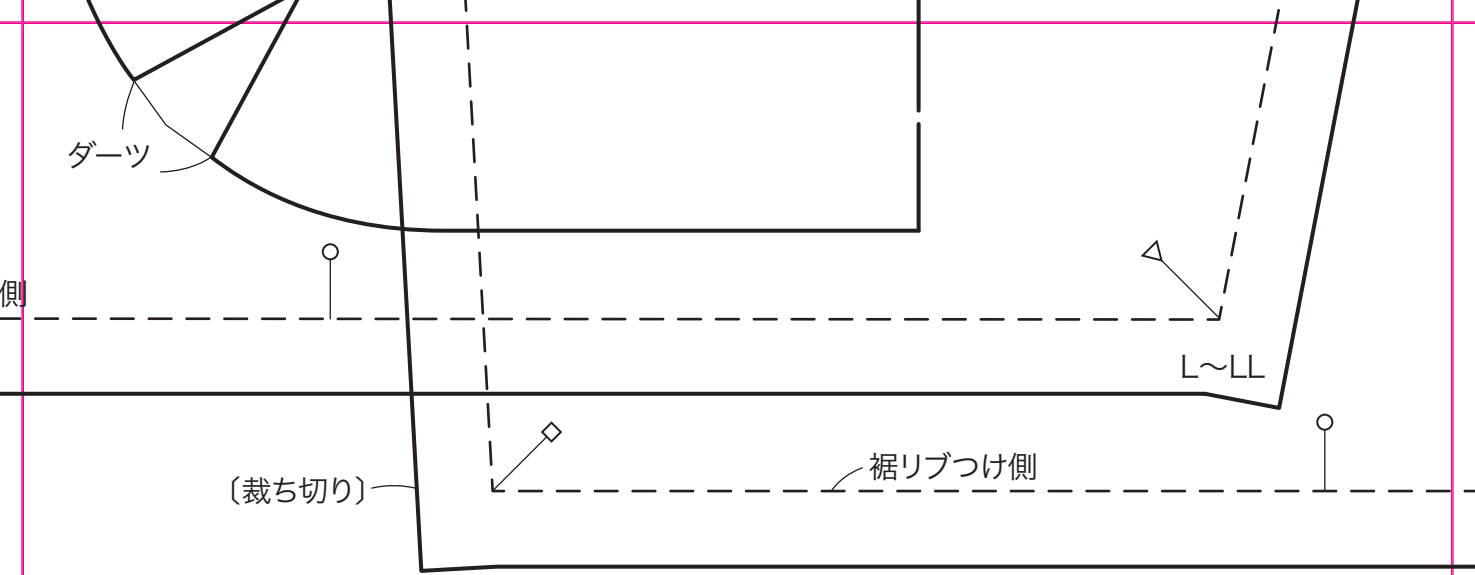


P.17

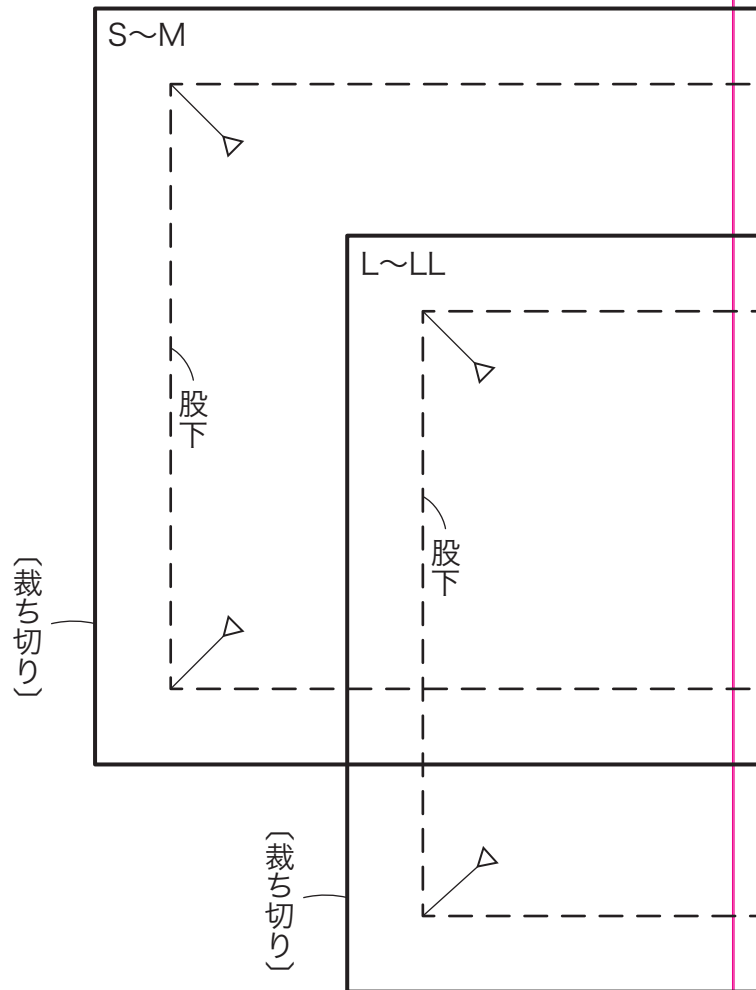
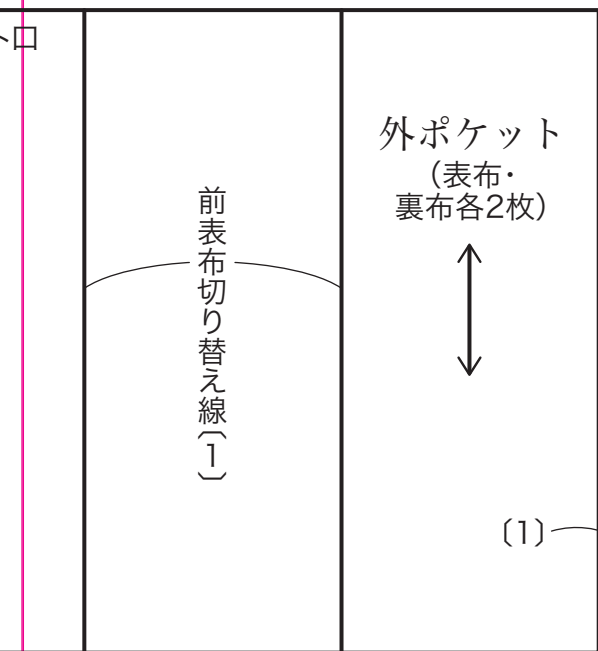
大容量のソーイングポーチ



13



14



15

縫い位置

(「裁ち切り」)

中央わ

S~M

裾リブつけ側

裾リブつけ側

S~M

でき上がり位置

脇

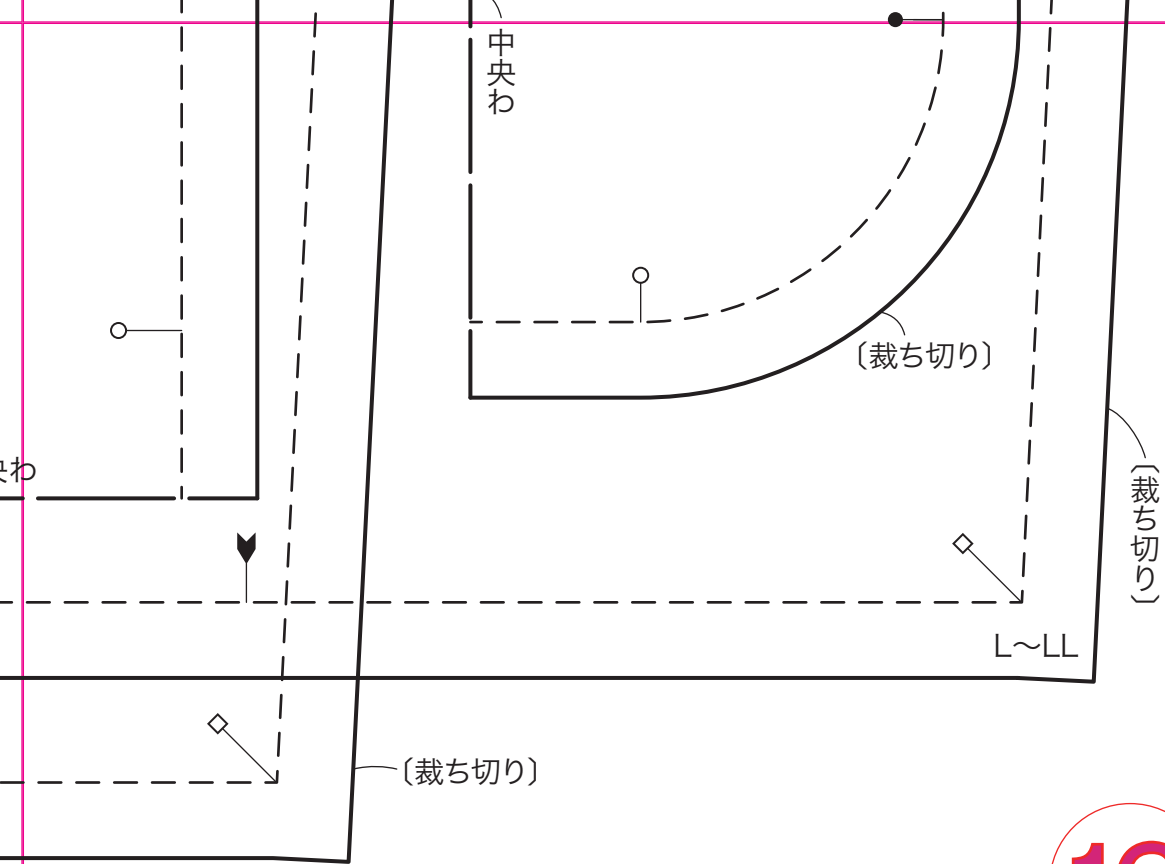
脇

④裾リブ
(2枚)

④布目線

脇

脇



16

