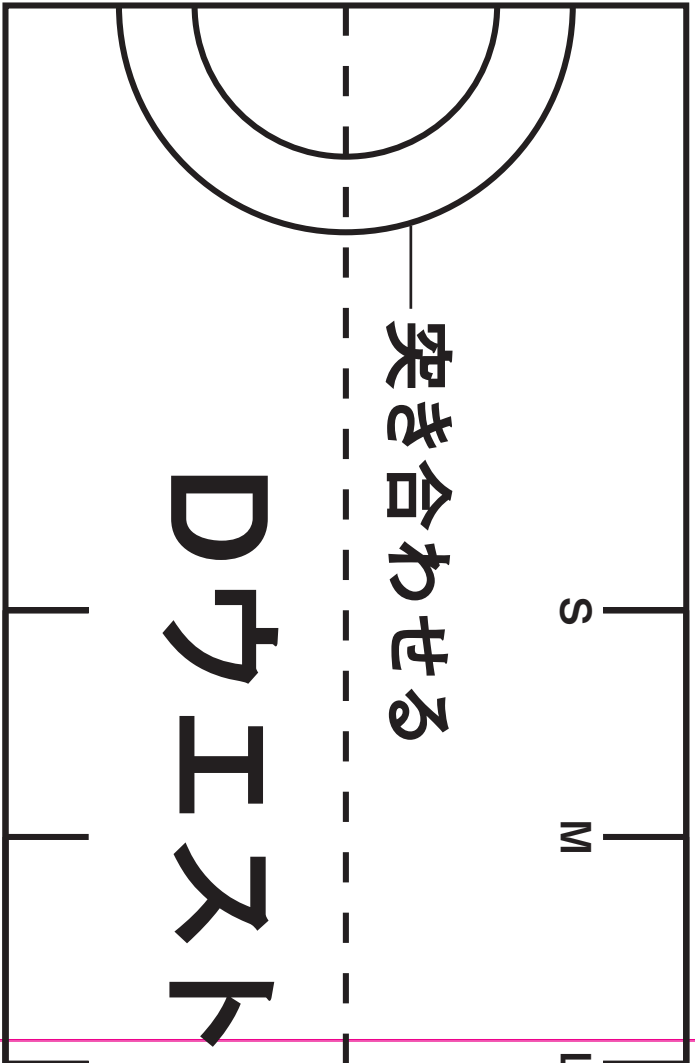


1

中心



突き合わせる

Dウエスト

S

M



2

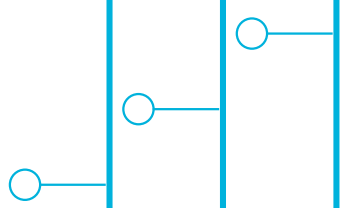
D  
上  
ス  
カ  
ー  
ト

布

左脇

# ドウエスドベールト

3



A

裏

前中心

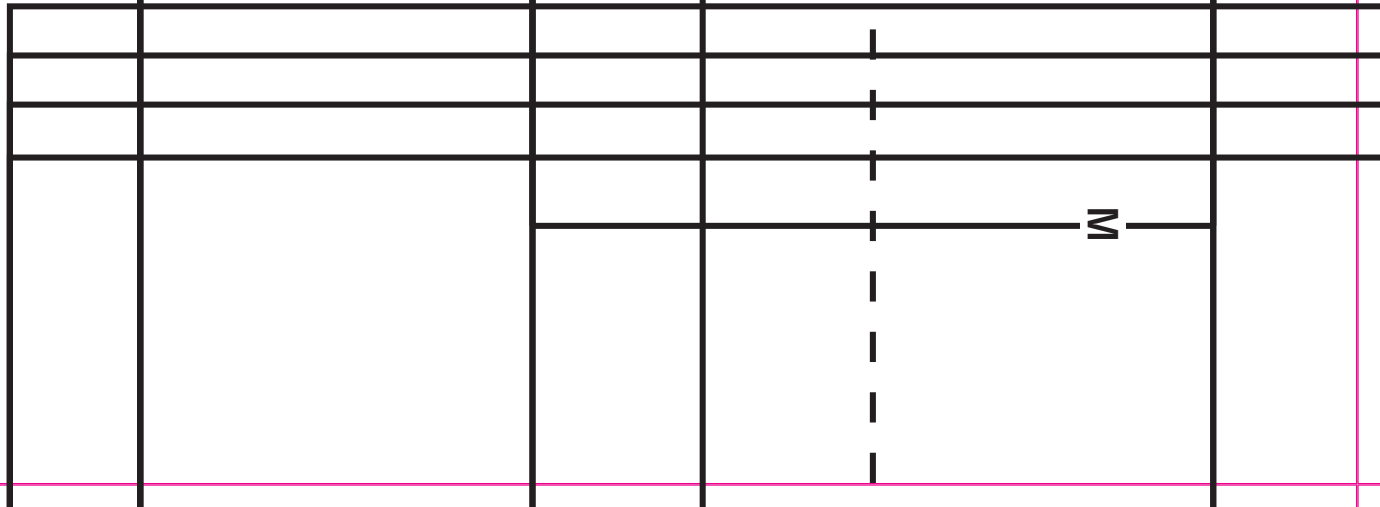
ペリクル

4



S

M



5

小

中

大

S

M

LL

L

M

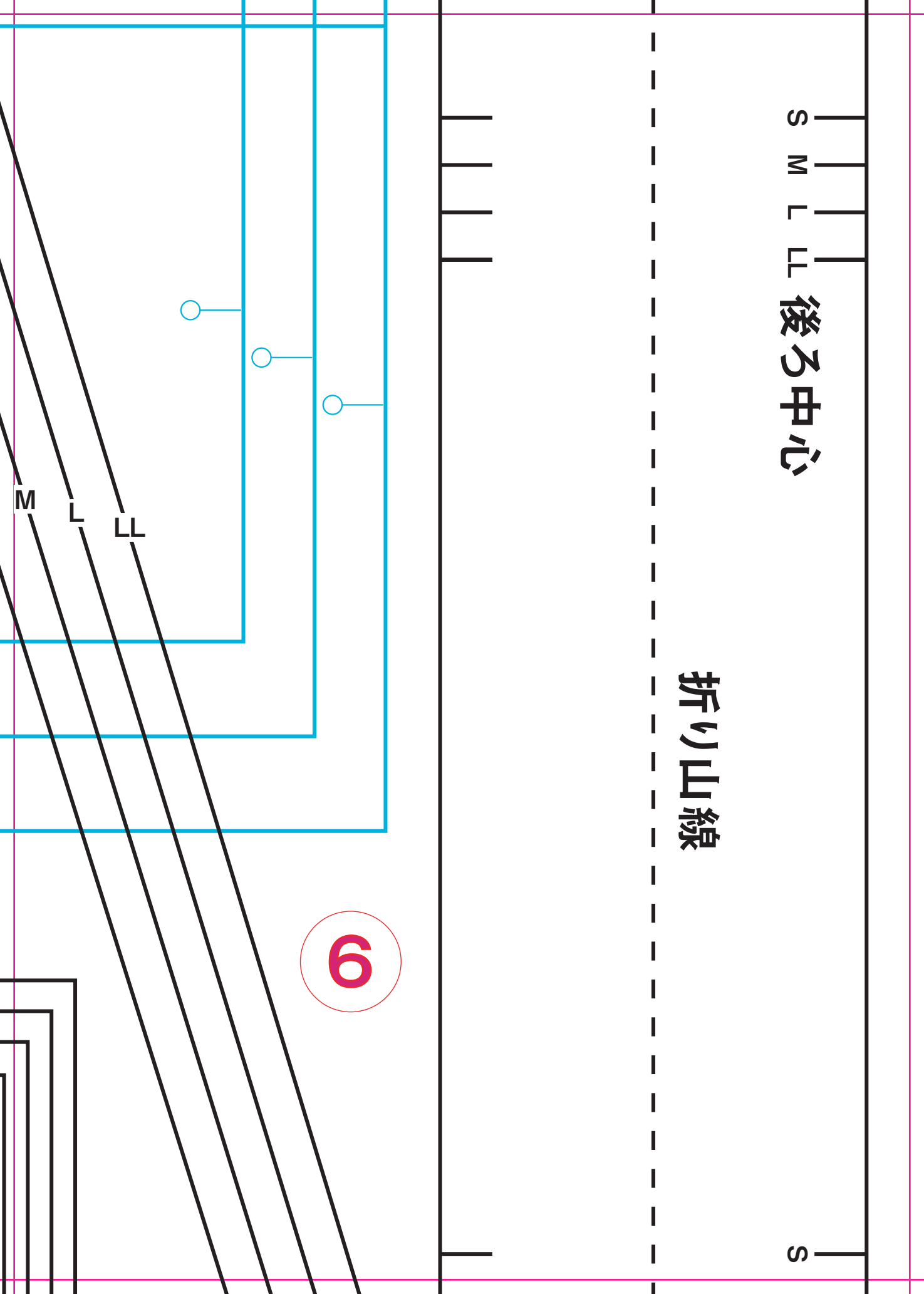
S

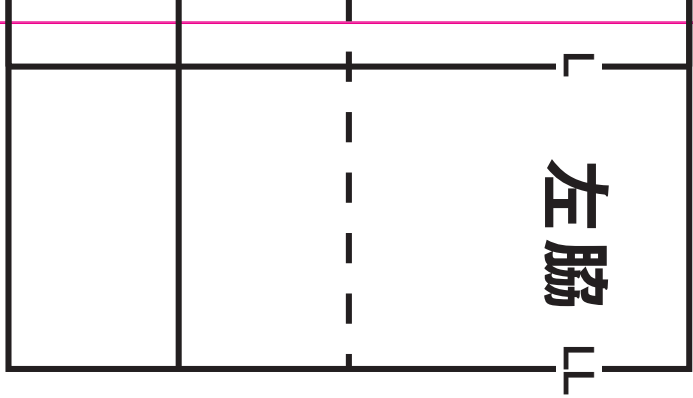
S M L LL 後ろ中心

S

折り山線

6

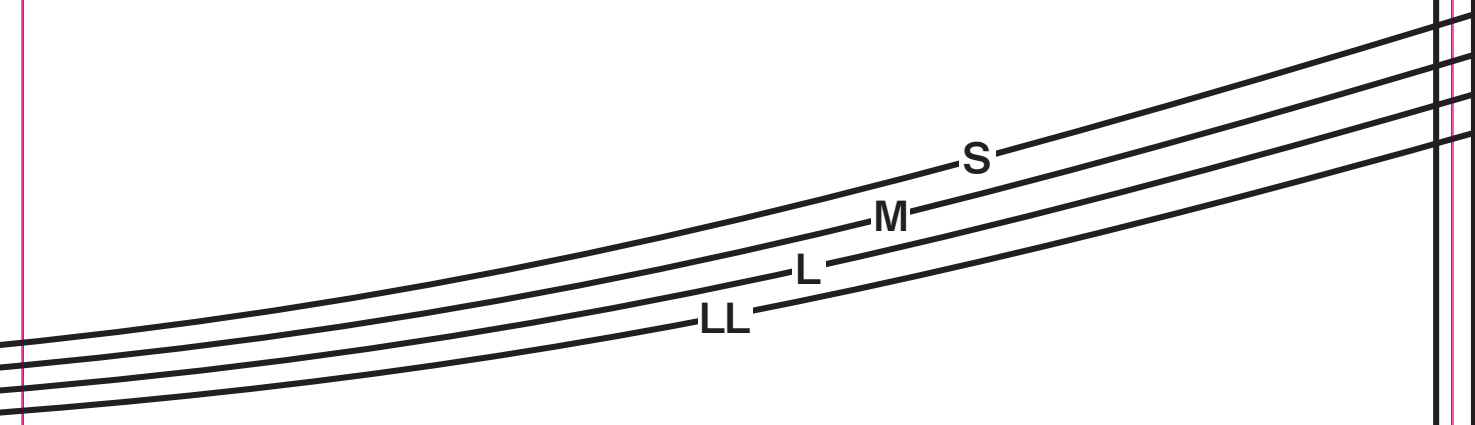




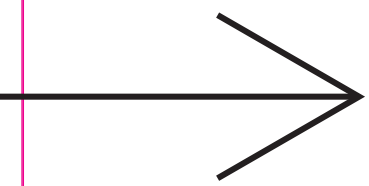
中心

7

ロクスカード



8



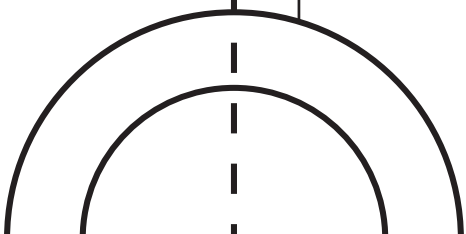
	<p>A 表布・底</p>			
--	---------------	--	--	--

S M



M L LL 右脇

突き合わせる



9

S M L LL



底布



小

中

大



11

やっぱりいい？ どう違う？  
作品のレベルが上がる洋裁道具No.1

職業用ミシンって  
ぶっちゃけ  
買ったほうがいいですか？

表面

12

縫い代つき

# 実物大型紙

\*型紙は本書より切り離し、使うサイズを別紙に写してお使いください。

\*型紙には縫い代が含まれています。

\*紙の伸縮により、寸法に誤差が生じる場合があります。ご了承ください。

作品名	掲載面	パーツ名	作り方
A 帆布の 入れ子ボックス	表面	表布・底布 (大・中・小) 裏布 (大・中・小)	▶ P.064
B 帆布の マルシェバッグ	裏面	表布 見返し 底布	▶ P.068
C レザーコンビの アルミ口金バッグ	裏面	表布・裏布 ポケット布 持ち手 底あて	▶ P.073
D ローンの ティアードスカート	表面	上スカート 下スカート ウエストベルト	▶ P.080

©didit sewing 2022

☒ 本書を無断で複写複製 (電子化を含む) することは、著作権法上の例外を除き、禁じられています。本書をコピーされる場合は、事前に日本複製権センター(JRRC)の許諾を受けてください。また、本書を代行業者等の第三者に依頼してスキャンやデジタル化をすることは、たとえ個人や家庭内の利用であっても一切認められておりません。

JRRC (<https://jrcc.co.jp/>) Eメール : [jrcc\\_info@jrcc.or.jp](mailto:jrcc_info@jrcc.or.jp) 電話 : 03-6809-1281)