

CHECK&STRIPE

my favorite

私の好きな服

実物大型紙



面

C面

- F 後ろボタンのプルオーバー (前身頃、後ろ身頃、袖)
- G テーパードタックパンツ (前パンツ、後ろパンツ、脇ポケット袋布、ウエストベルト)
- K 開衿ワンピース (前身頃、後ろ身頃、前見返し、表衿・裏衿、袖、袋布 A・B)
- L Vネックジャンパースカート (前身頃、後ろ身頃上、後ろ身頃下、前見返し、後ろ見返し、袋布 A・B)

D面

- H オールインワン (前身頃、後ろ身頃、前見返し、後ろ見返し、袖、前パンツ、後ろパンツ、袋布 A・B)
- I セーラーカラーのブラウス (前身頃、後ろ身頃、前見返し、表衿・裏衿、袖)
- Q ワンピースコート (前身頃、後ろ身頃、後ろヨーク、前衿ぐり見返し、後ろ衿ぐり見返し、袋布 A・B)

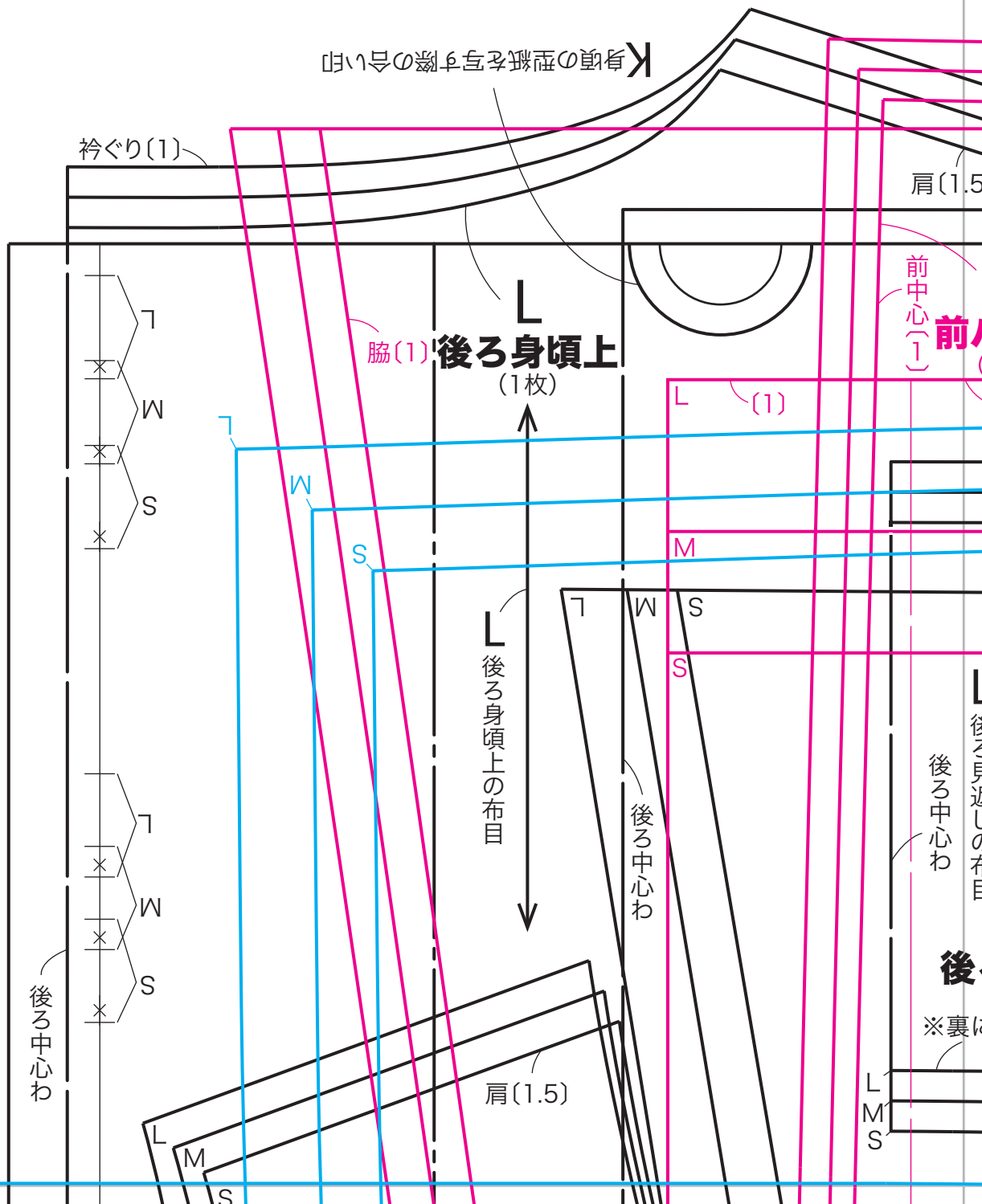
実物大型紙の使い方

- ◎型紙はきりとり線で本書より切り離してお使いください。
- ◎実物大型紙は切り取らず、ハترون紙などの薄紙に写してご使用ください。
- ◎型紙には縫い代が含まれていません。
 - []内の数字と本書の裁ち合わせ図を参照し、縫い代つきの型紙を作りましょう。
- ◎丈の長い型紙は合い印を合わせてつないでください。
- ◎一部のパーツには型紙がついていません。
 - 本書の裁ち合わせ図を参照して型紙を作るか、布に直接線を引いてください(直裁ち)。
- ◎紙の伸縮により、寸法に多少の誤差が生じる場合があります。ご了承ください。

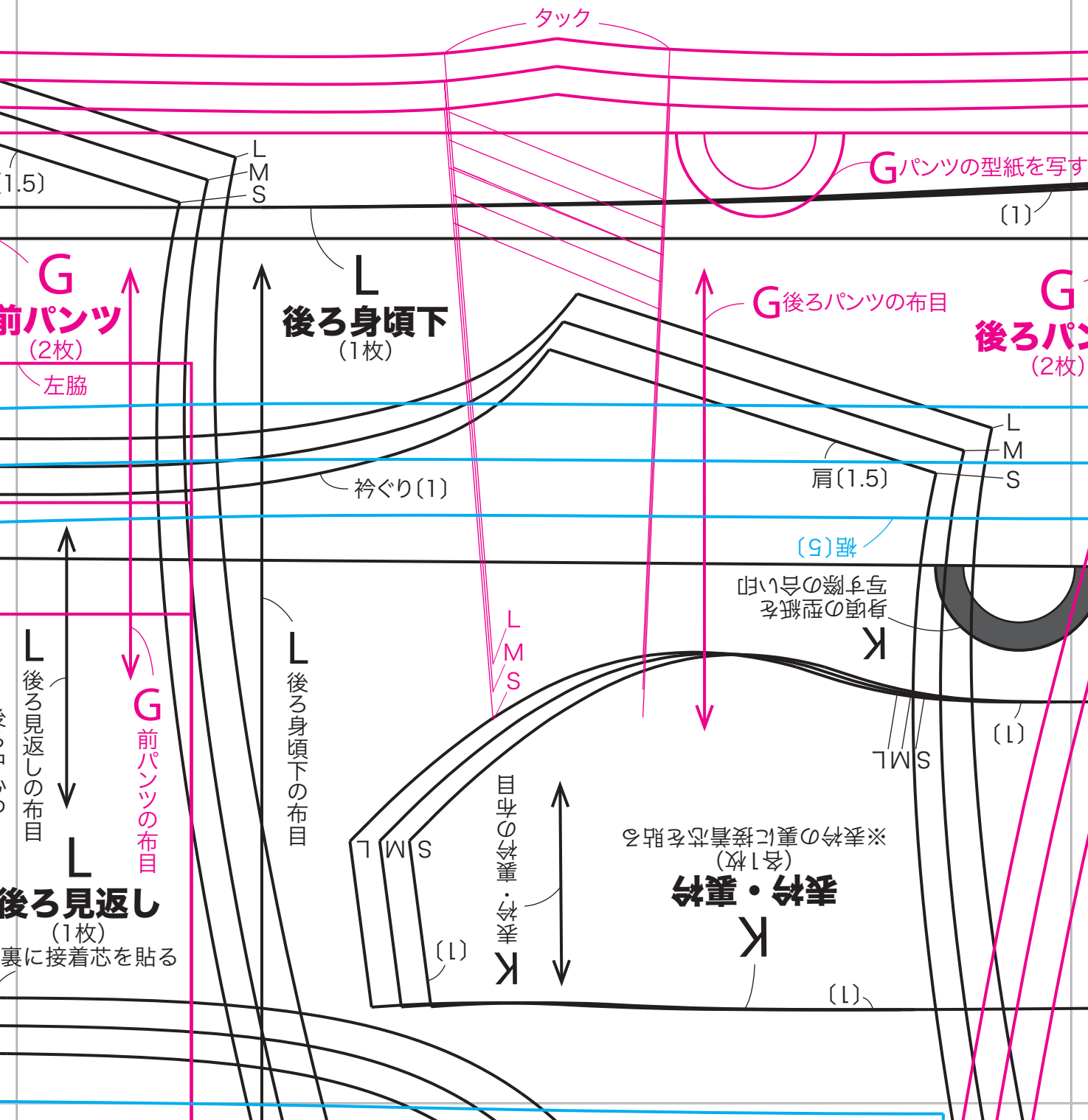
©主婦と生活社 2022

本書を無断で複写複製(電子化を含む)することは、著作権法上の例外を除き、禁じられています。本書をコピーされる場合は、事前に日本複製権センター(JRRC)の許諾を受けてください。また、本書を代行業者等の第三者に依頼してスキャンやデジタル化をすることは、たとえ個人や家庭内の利用であっても一切認められておりません。JRRC(<https://jrcc.or.jp/>) eメール: jrcc_info@jrcc.or.jp ☎03-6809-1281

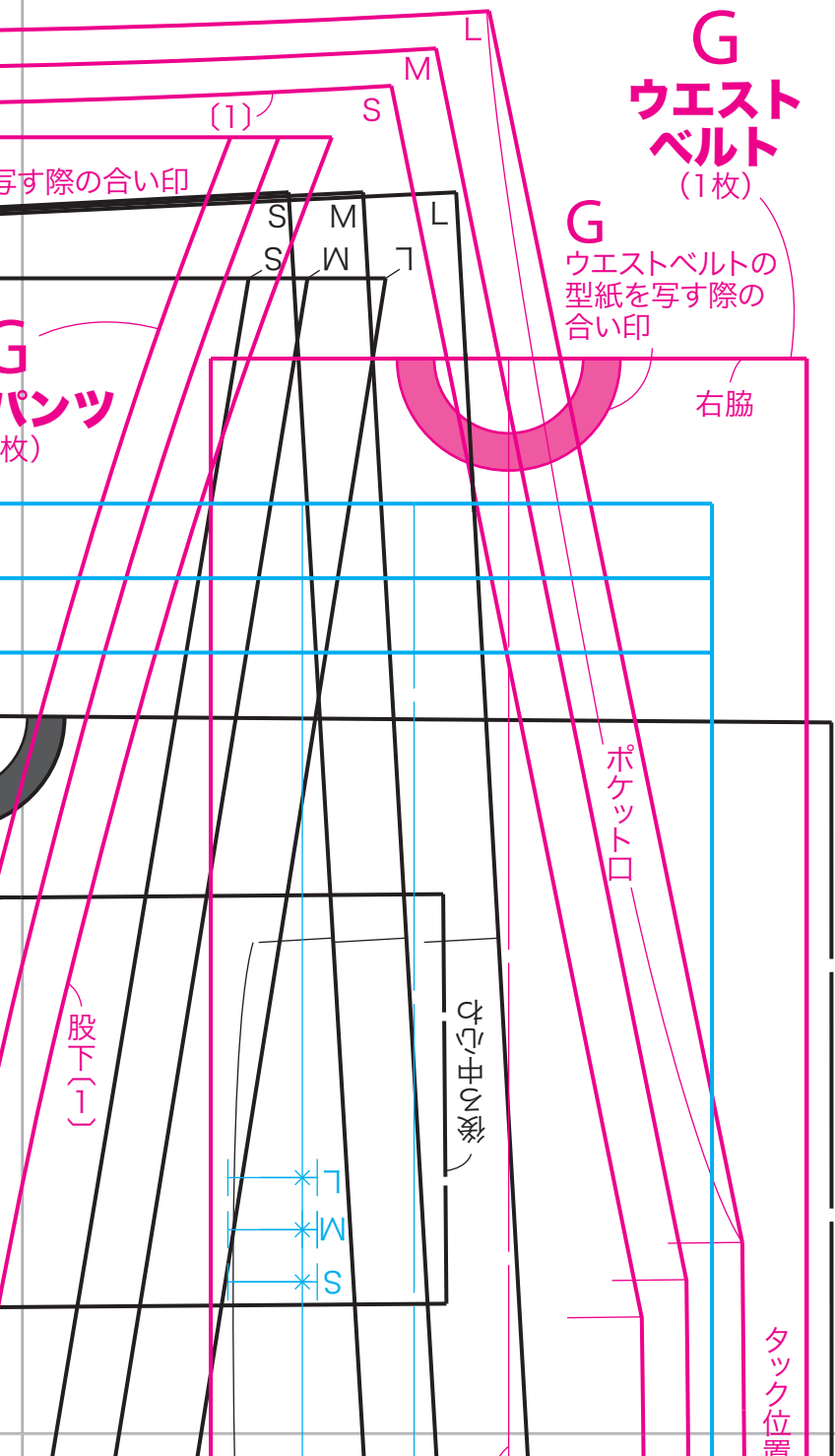
2



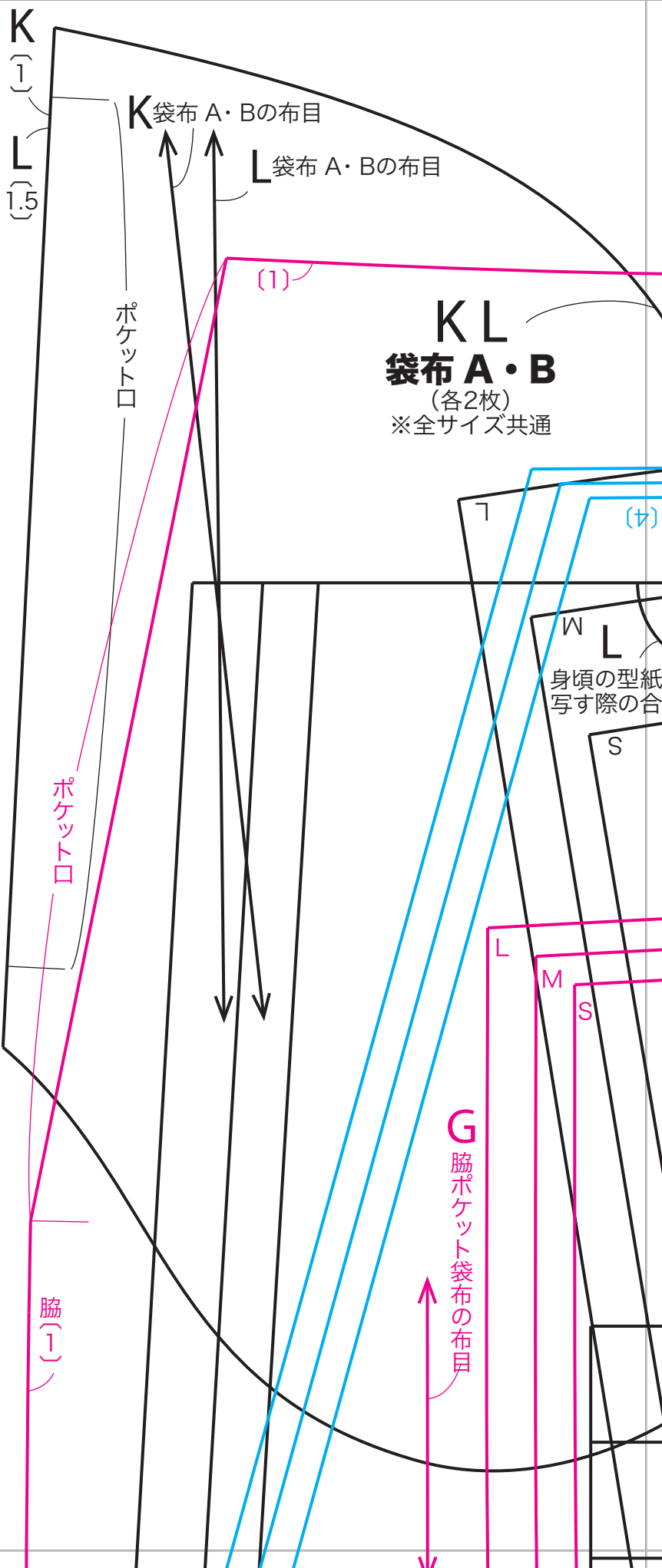
3

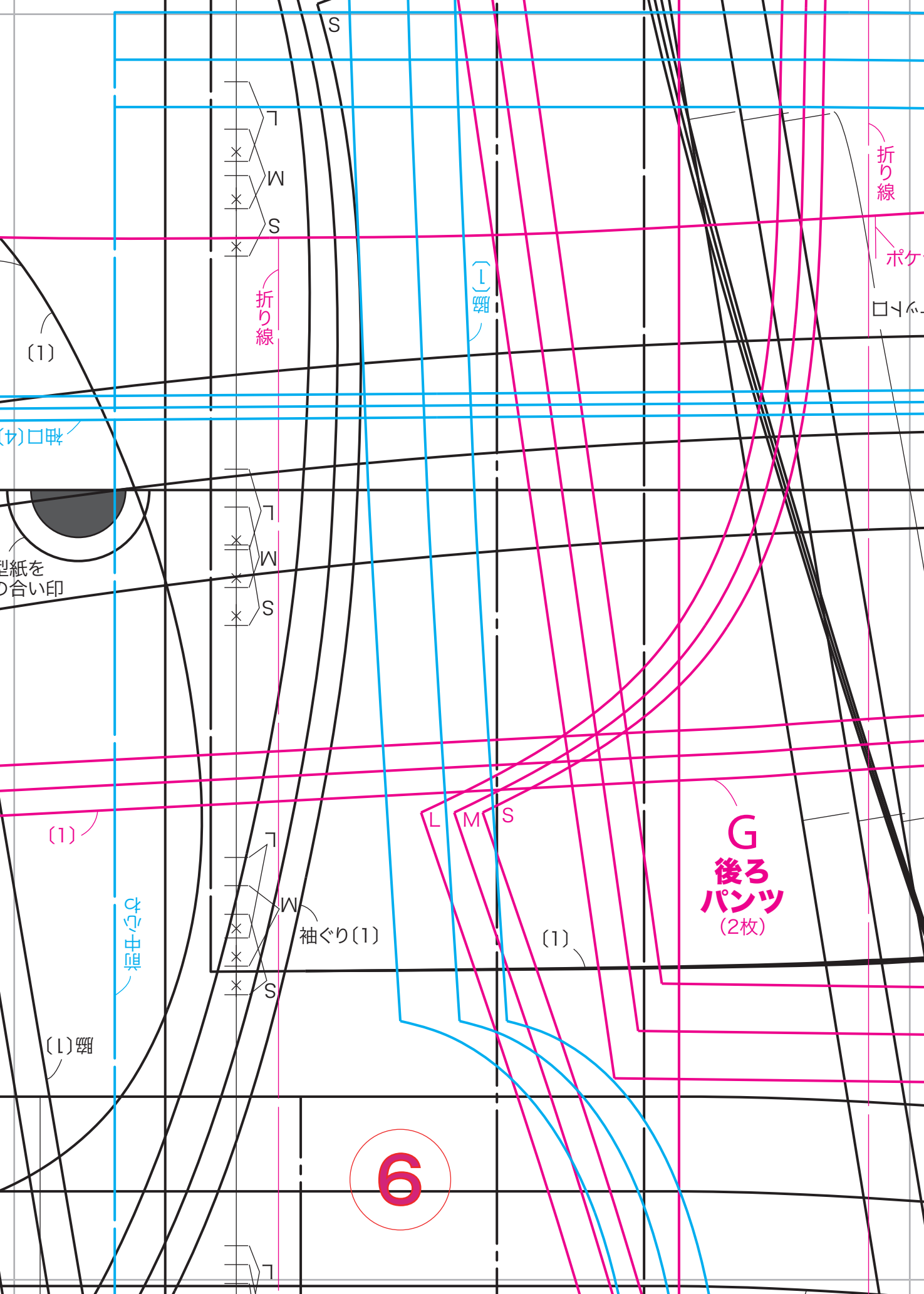


4



5





折り線

ポケット

中心線

折り線

(1) 縫

(1)

(1) 口

型紙をのり印

L
W
S

L
W
S

(1)

中心線

袖ぐり(1)

(1) 脇

L M S

(1)

G
後ろ
パンツ
(2枚)

6

L

ポケット口位置
ポケット

裾(5)

後ろ身頃
K
(1枚)

L
前身頃
(2枚)

裾(5)

袖ぐり(1)

7

L
前身頃の布目

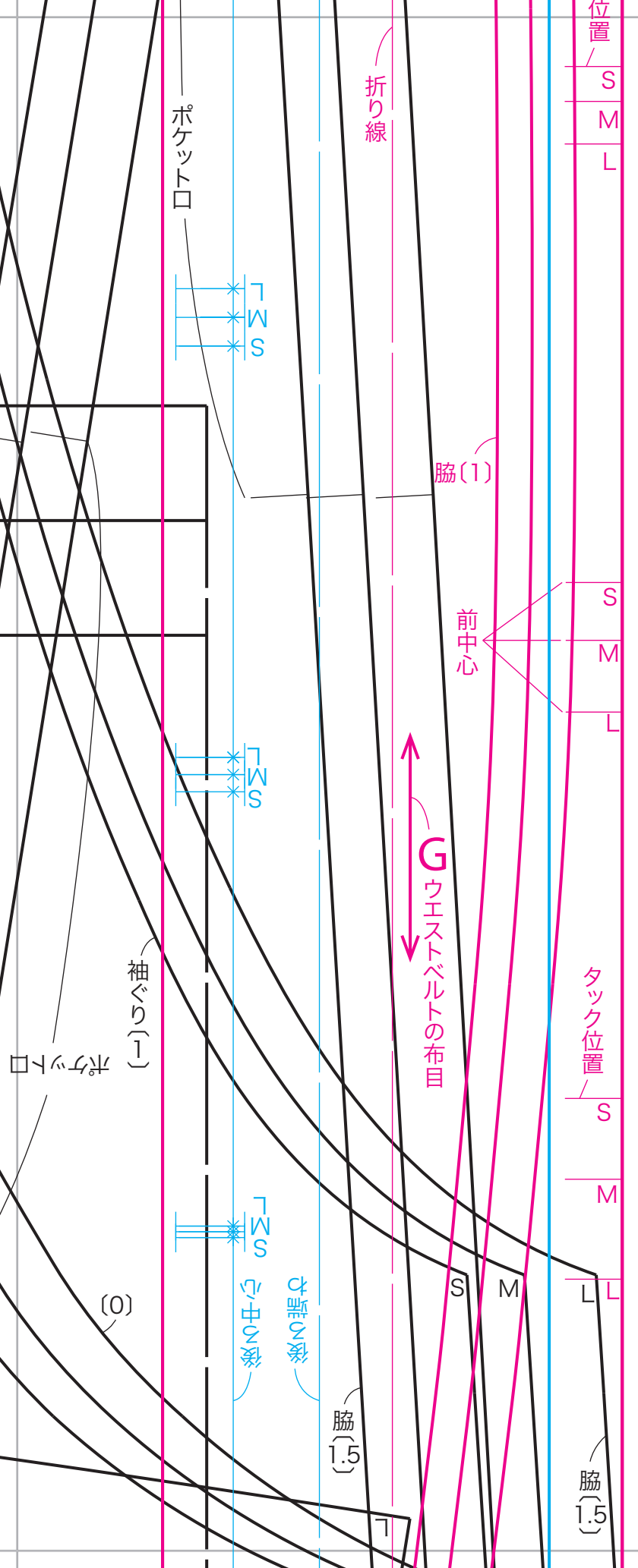
後ろ中心

G
後ろパンツの布目

脇
(1.5)

裾(5)

(1)裾



8

9

G
脇ポケット
袋布
(2枚)
※全サイズ共通

脇(1.5)

L

M

S

(1)袖端

スリット止まり

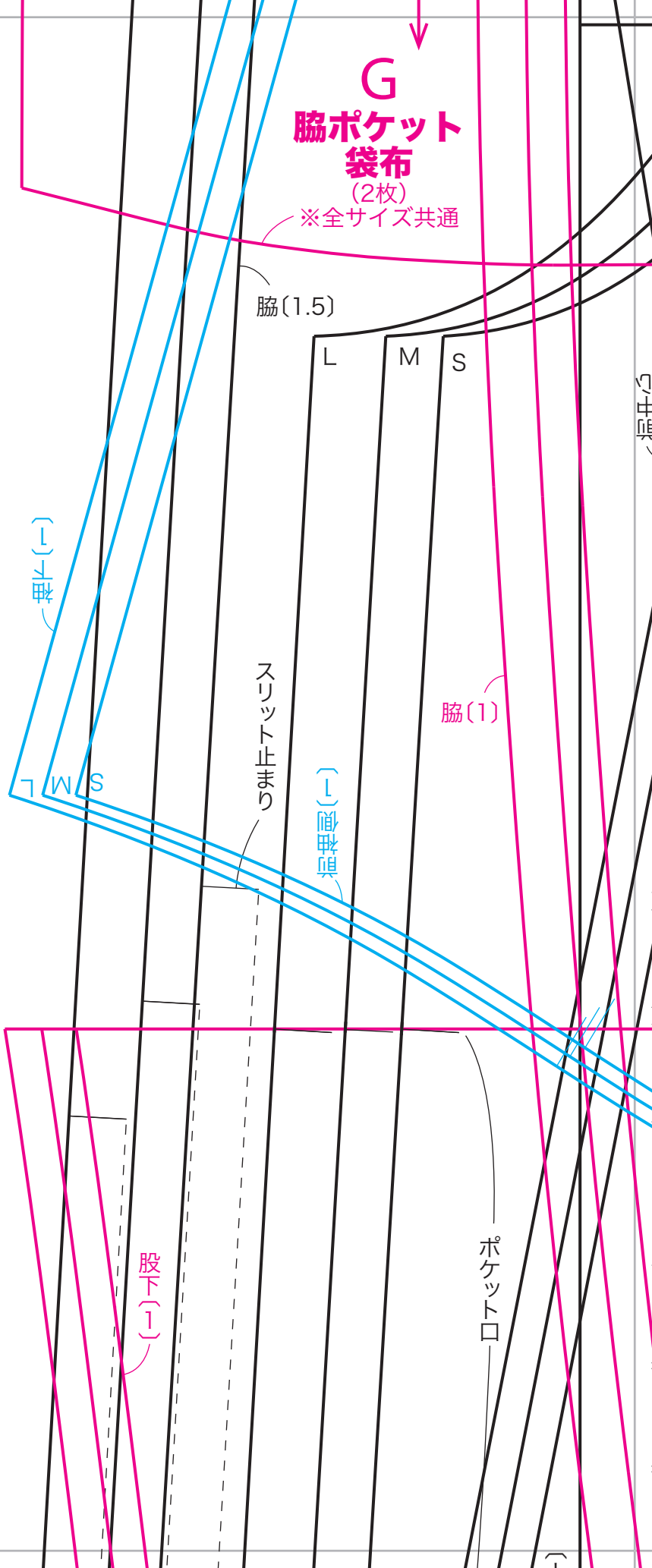
脇(1)

L M S

(1)袖端

股下(1)

ポケット口



10

裾(5)

袖(1)

(1)

中心線



袖口(4.5)

股下(1)

G ウエストベルトの布目

L 前身頃の布目

(右) 位置はツリーホルダー
(左) 位置はツリーホルダー

(一) 縫て戻す

F 袖

(1)

M

S

G 前パンツ (2枚)

(一) 縫て戻す

F 袖 (2枚)

E 袖

G パンツの型紙を写す際の合い印

※裏に接着芯を貼る

前見返し (2枚)

K

G 前パンツの布目

目付の縫製型・裾の型

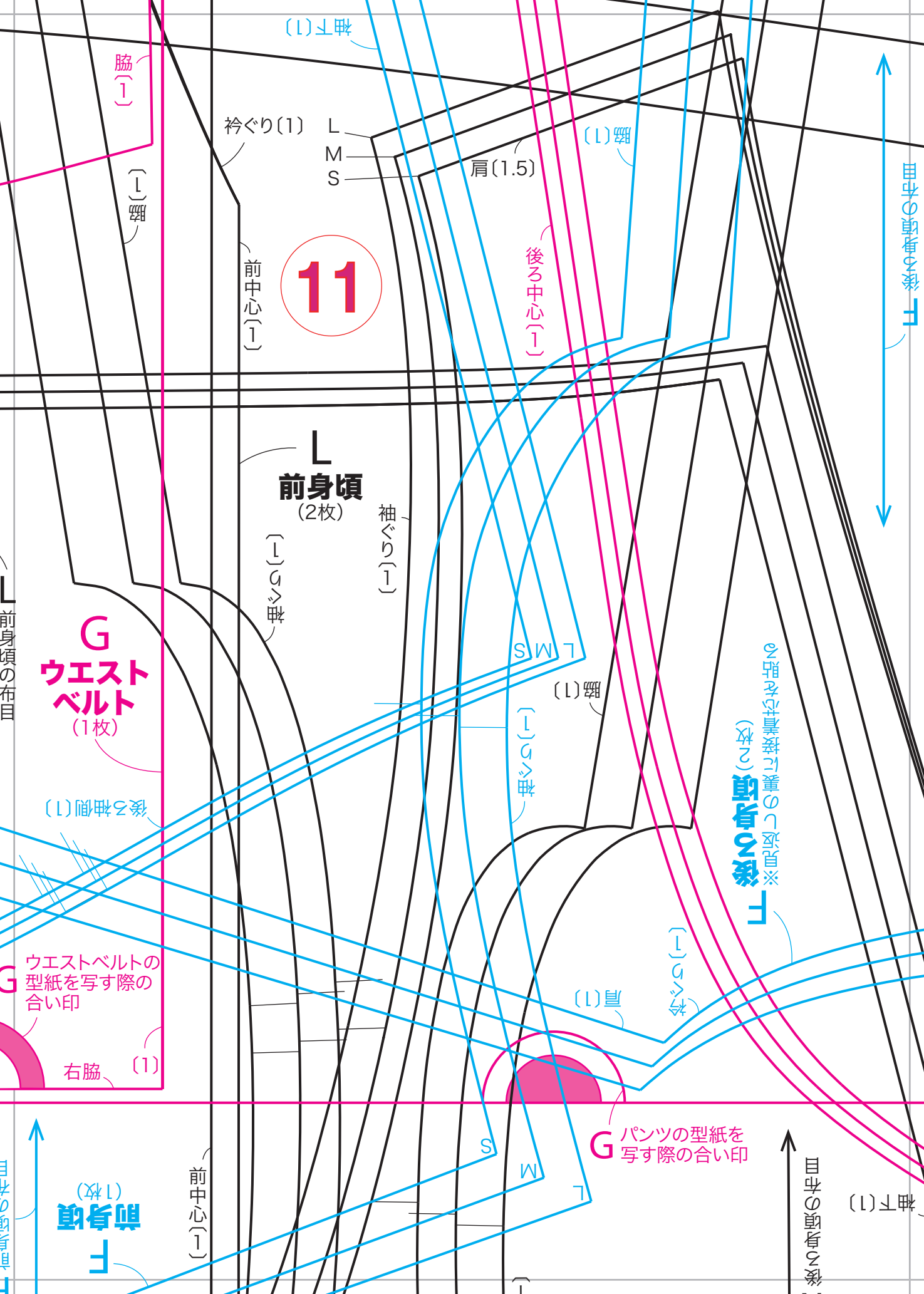
目付の縫製

目付の縫製



S M L

目付の縫製



11

袖ぐり(1)

L
M
S

肩(1.5)

前中心(1)

L
前身頃
(2枚)

袖ぐり(1)

G
ウエスト
ベルト
(1枚)

(1)ウエスト

後ろ袖側(1)

G
ウエストベルトの
型紙を写す際の
合い印

右脇 (1)

F
前身頃
(1枚)

前中心(1)

S
M
L

G
パンツの型紙を
写す際の合い印

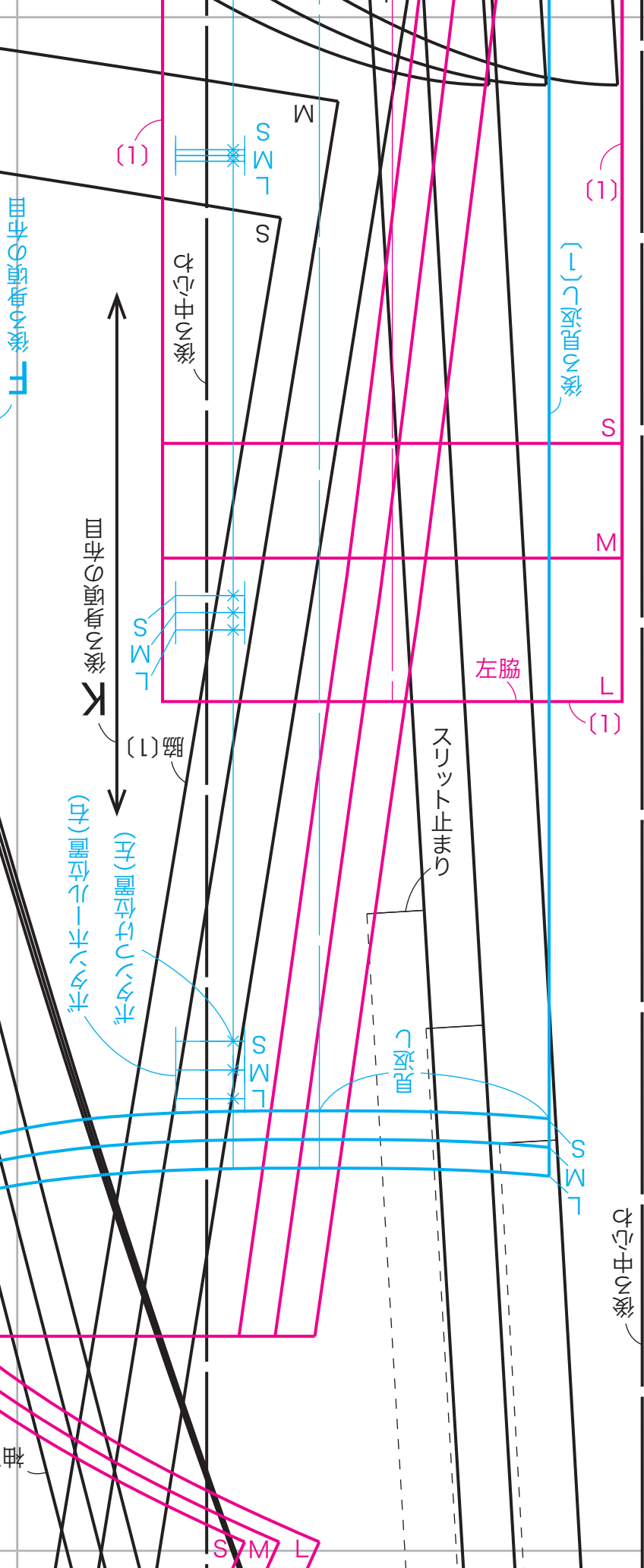
※
の型紙を正確に写すことで両側
の型紙を正確に写すことで両側
の型紙を正確に写すことで両側
の型紙を正確に写すことで両側

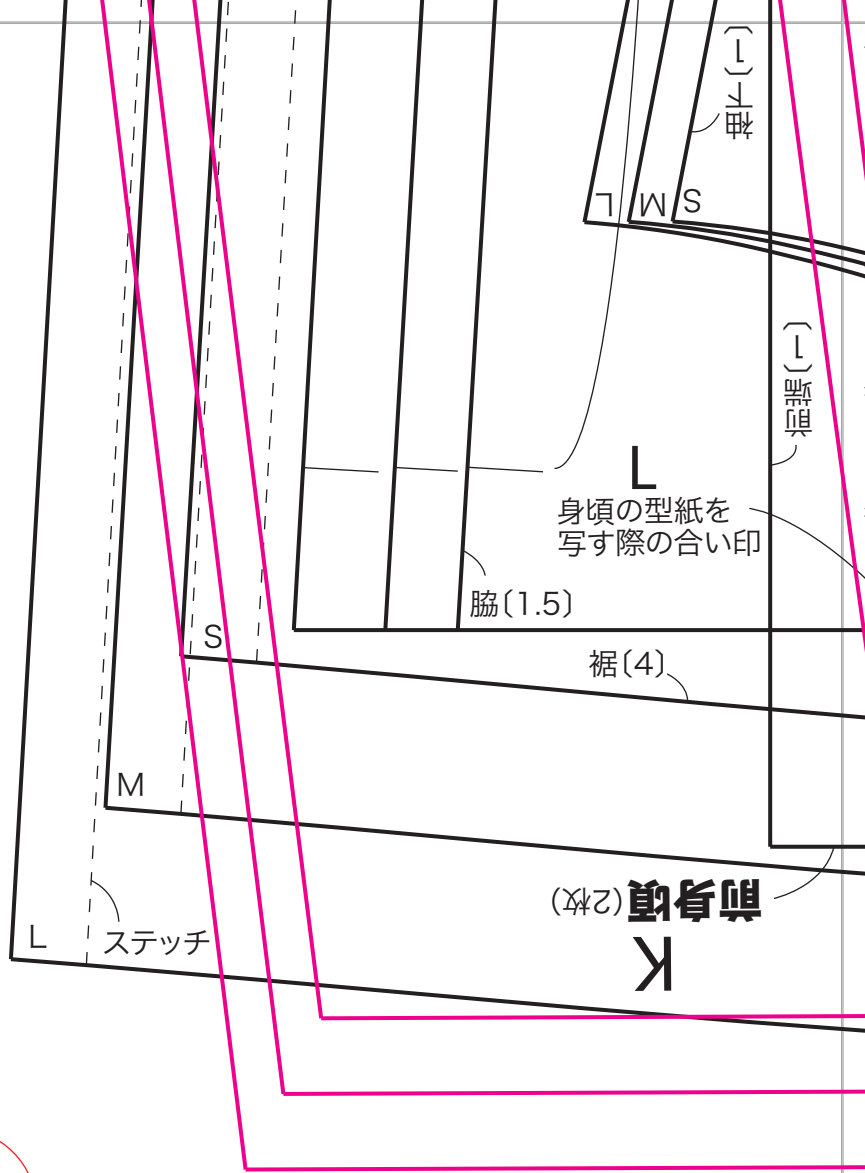
袖下(1)

後ろの型紙の縁

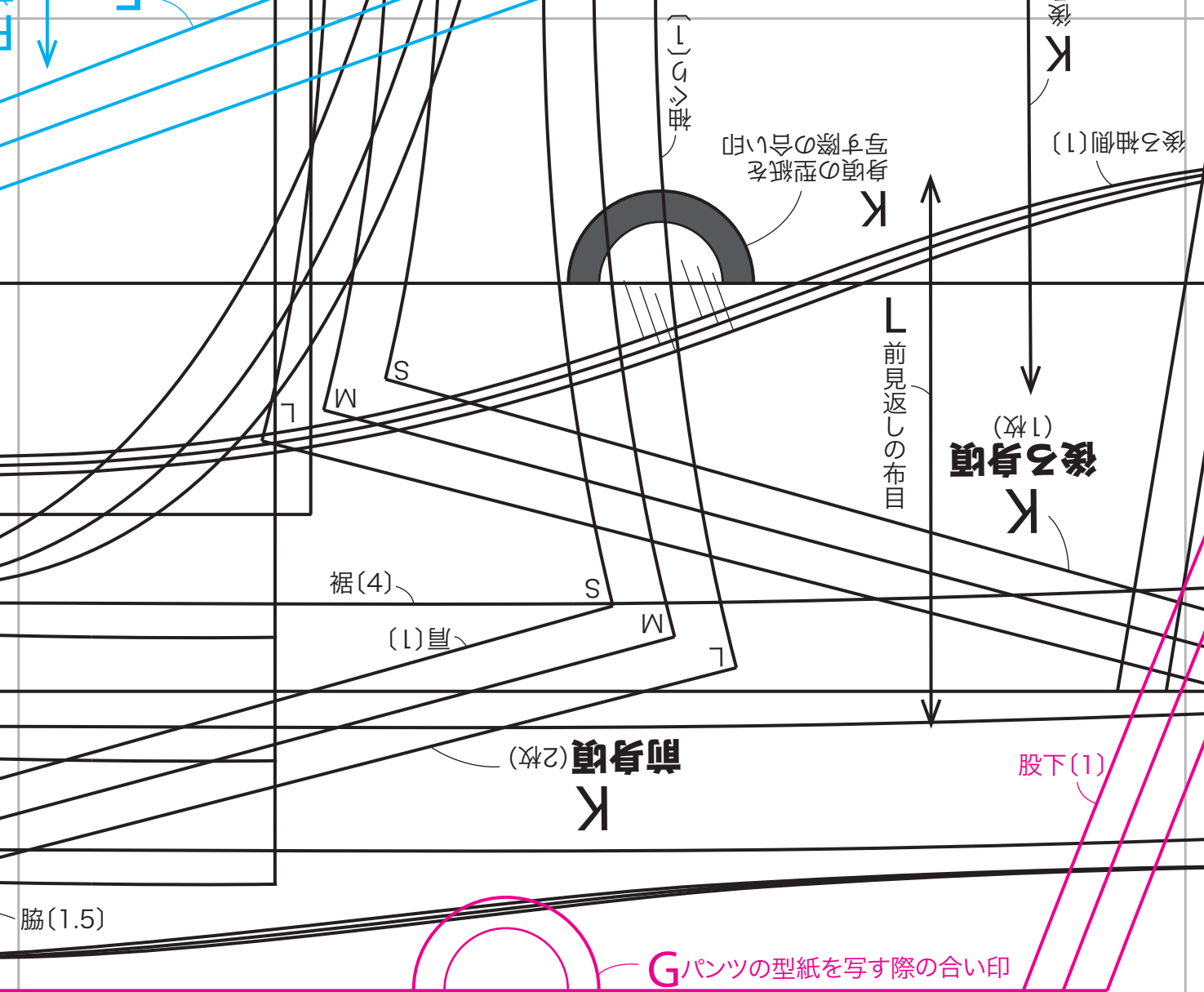
後ろの型紙の縁



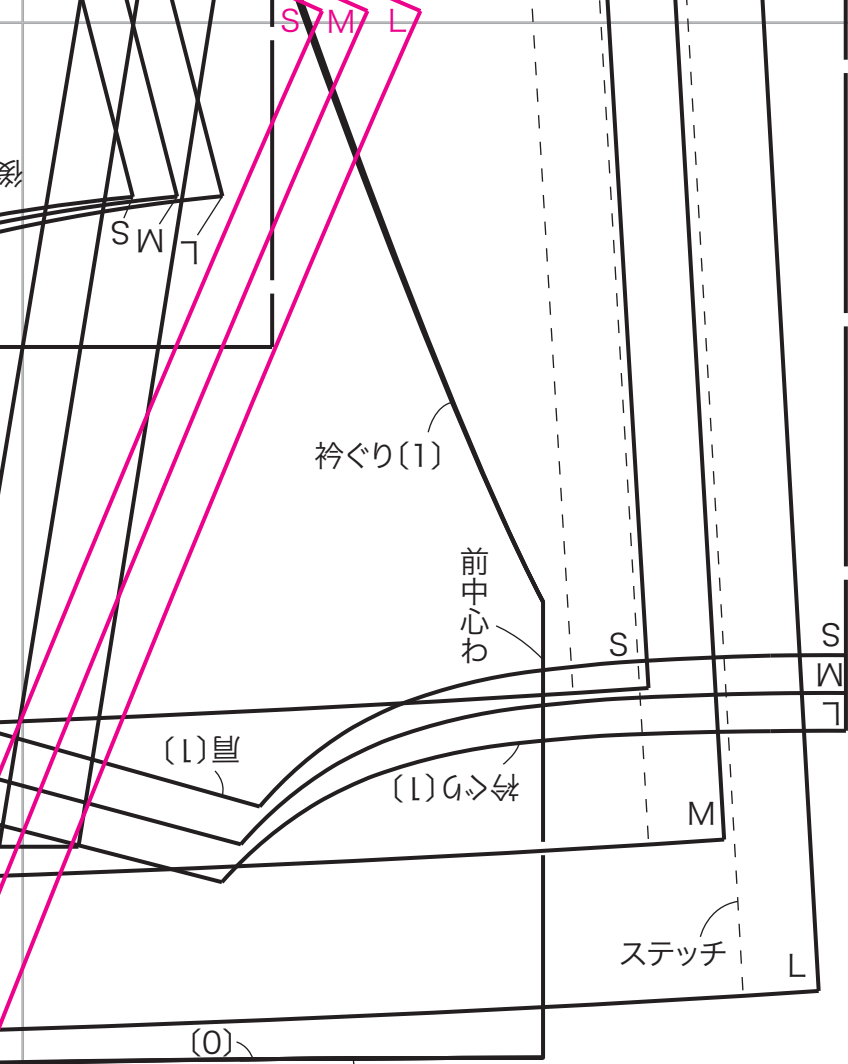




13



15



L 前見返し (1枚)
※裏に接着芯を貼る