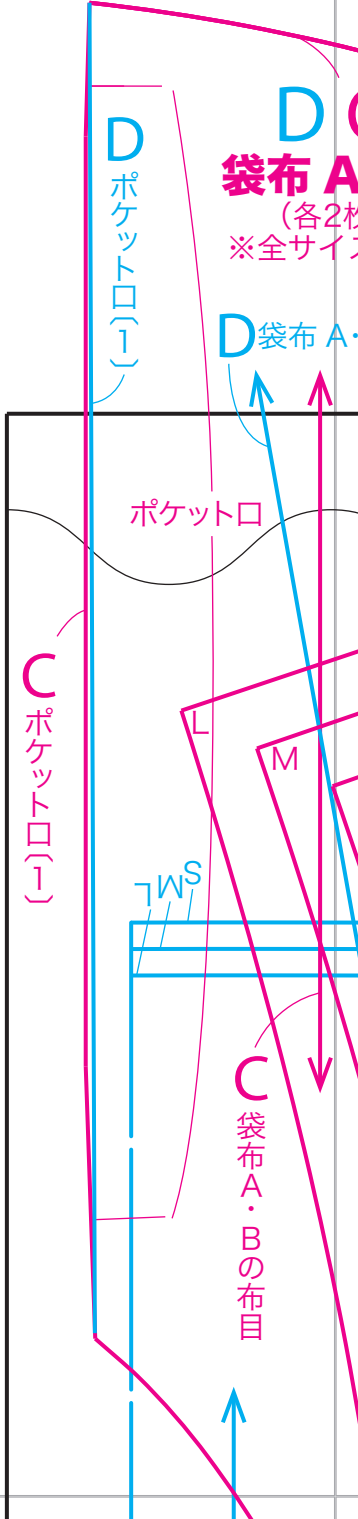
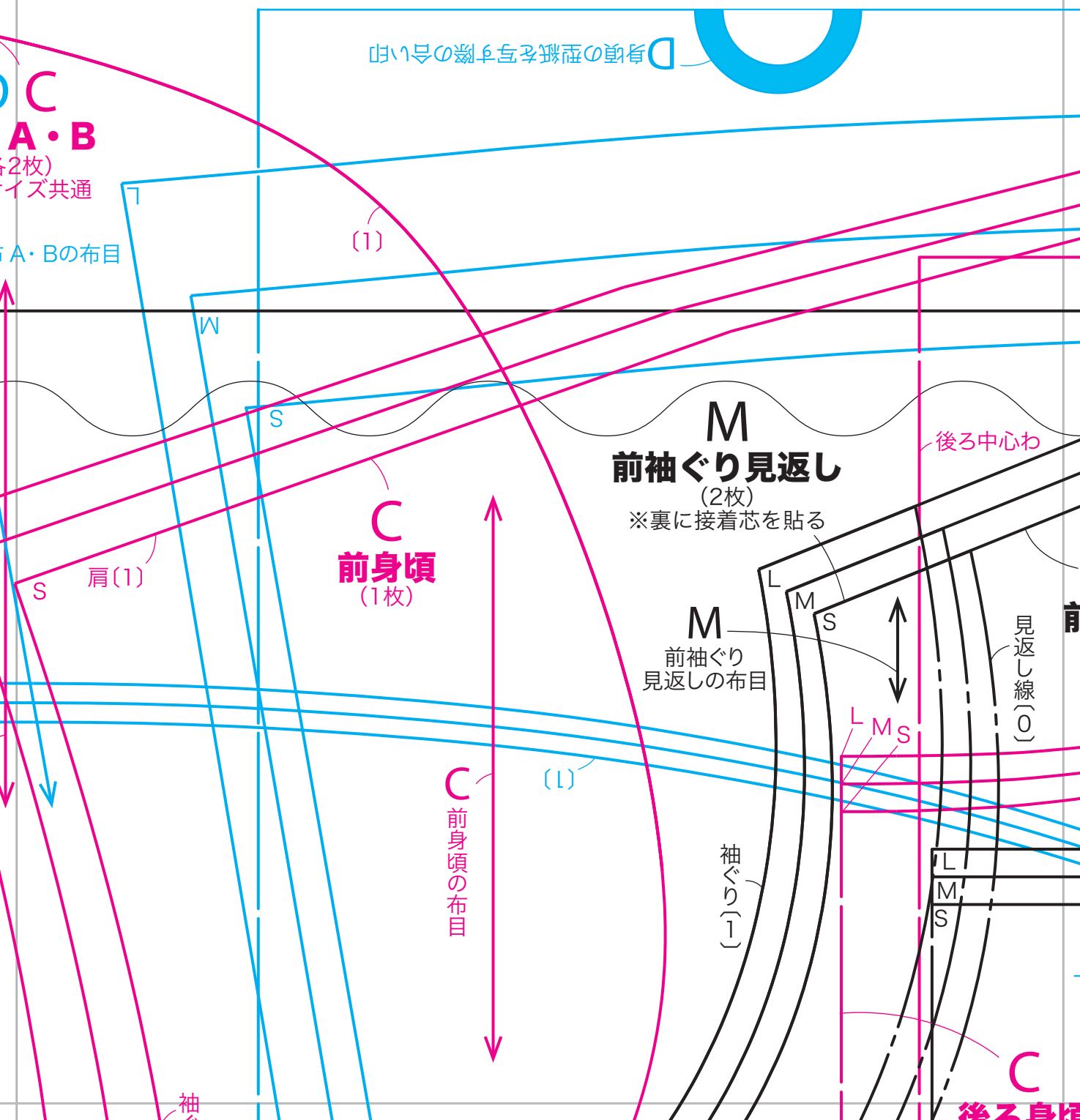


1





D 前身頃の紙を写す際の寸法

C
A・B
(2枚)
サイズ共通

A・Bの布目

(1)

W

S

M

前袖ぐり見返し

(2枚)

※裏に接着芯を貼る

後ろ中心わ

C
前身頃
(1枚)

肩(1)

S

M

前袖ぐり
見返しの布目

見返し線(O)

C
前身頃の布目

(L)

袖ぐり(1)

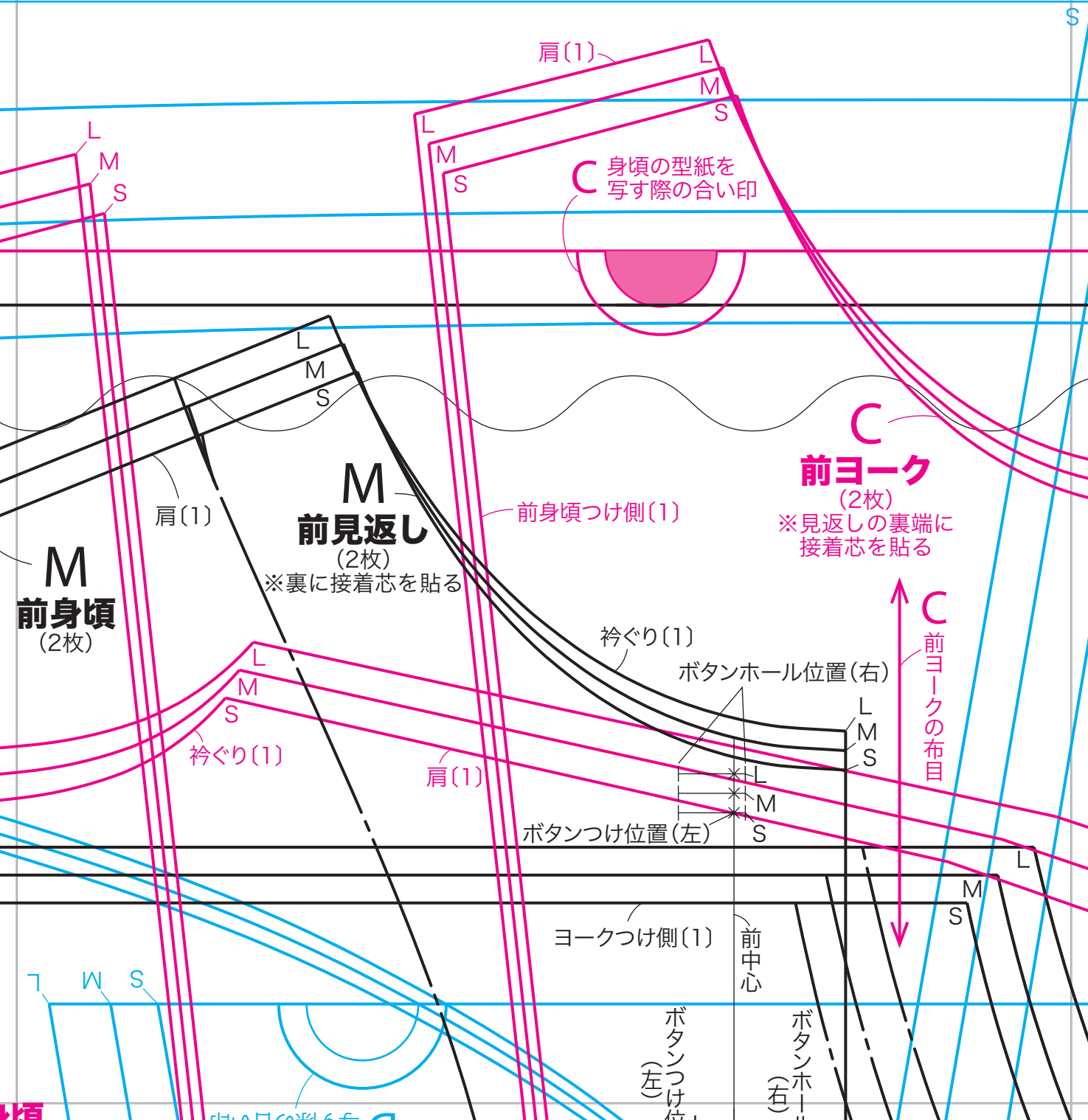
L M S

L M S

C
後ろ身頃

袖ぐり

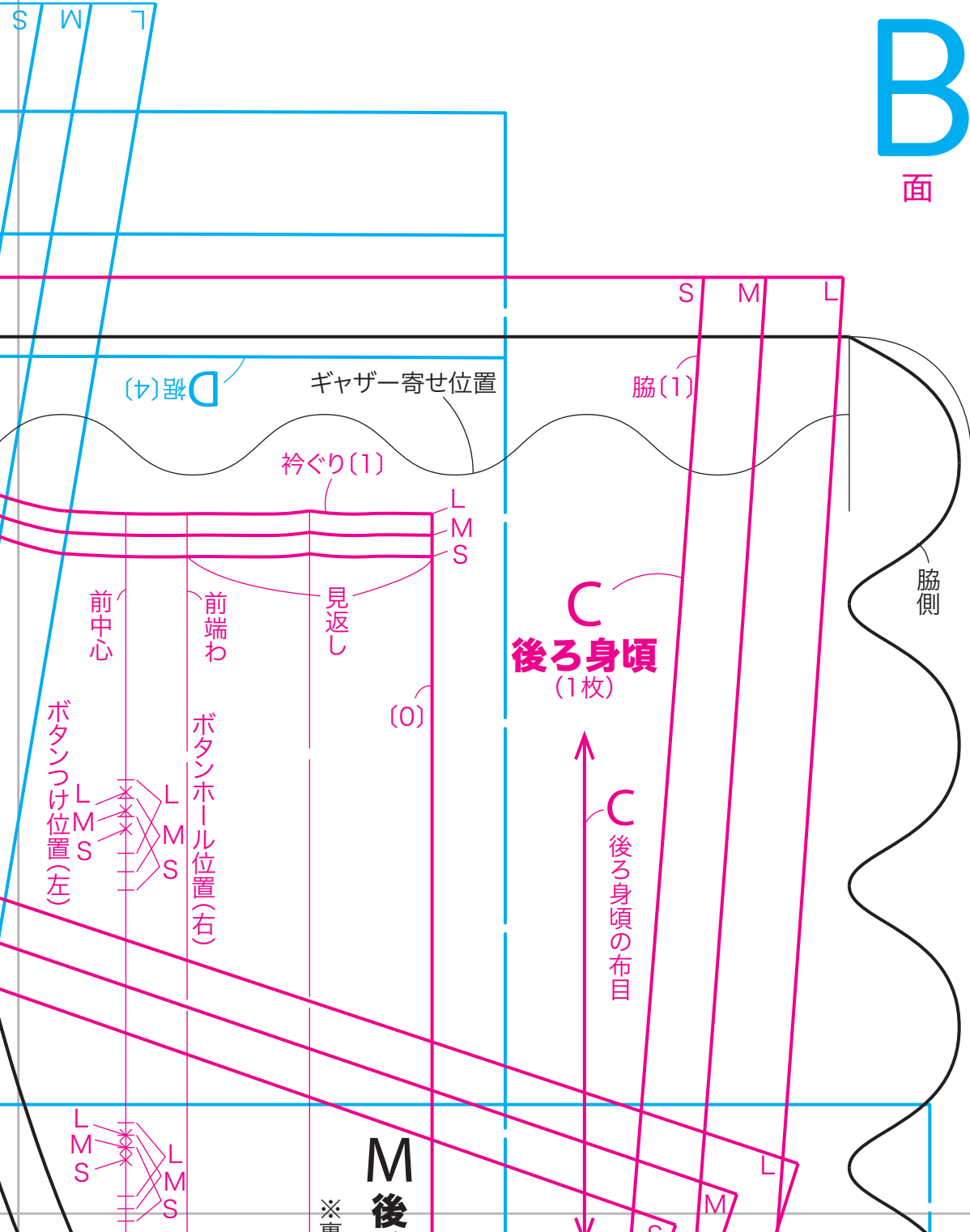
3



4

実物大型紙

B
面



目のスーケF

F
ク
ー
ク
(1枚)

おひの中

S
M
L

5

後ろ身頃
(1枚)

C
後ろ身頃の布目

C
身頃の写す

後ろ中心わ

M 後ろ

M
後ろ身頃の布目

後ろ中心わ

C
前身頃の布目

C
前身頃
(1枚)

脇(1)

6

(4) 脇

(4) 脇

袖ぐり(1)

縫い止まり

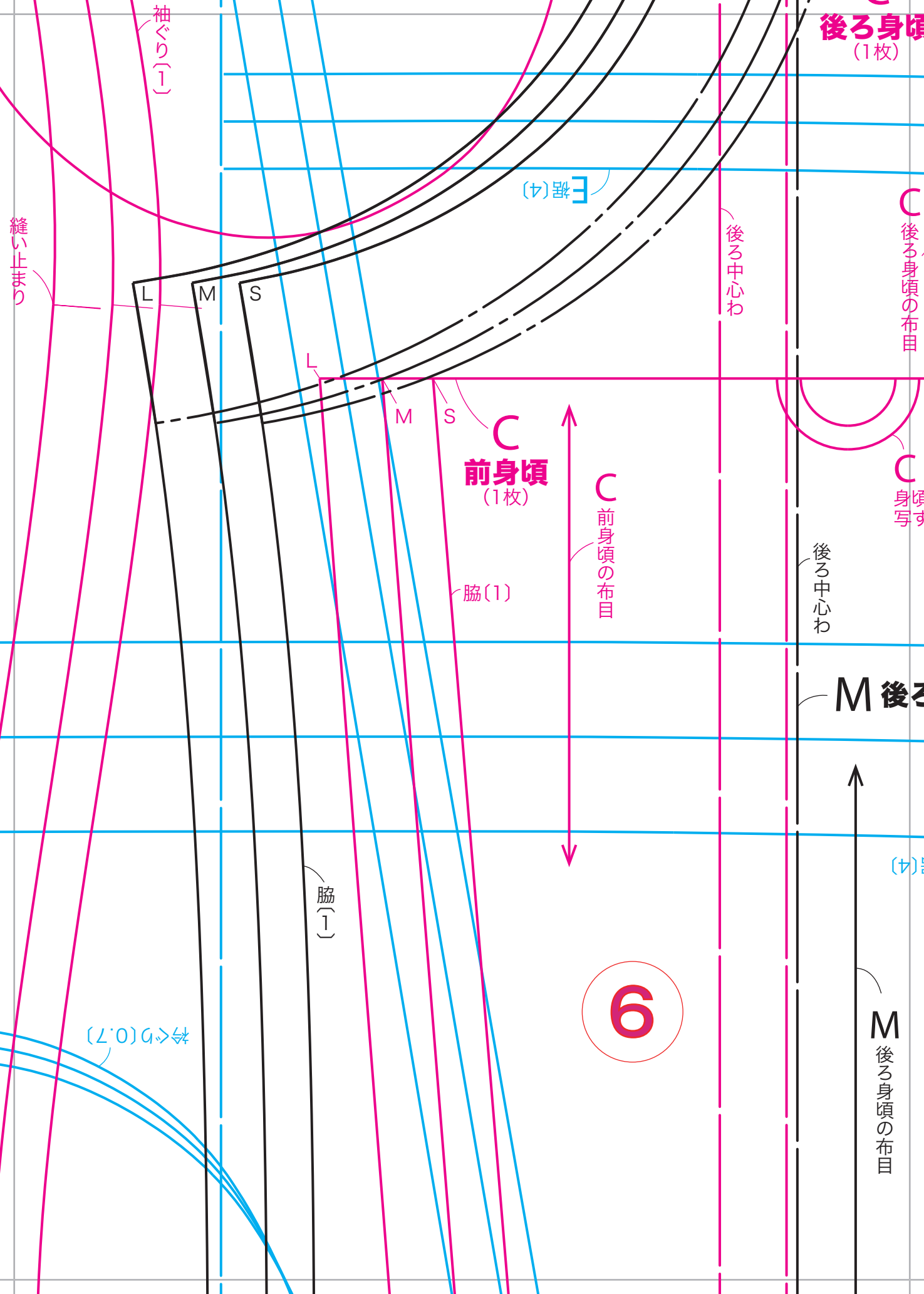
L

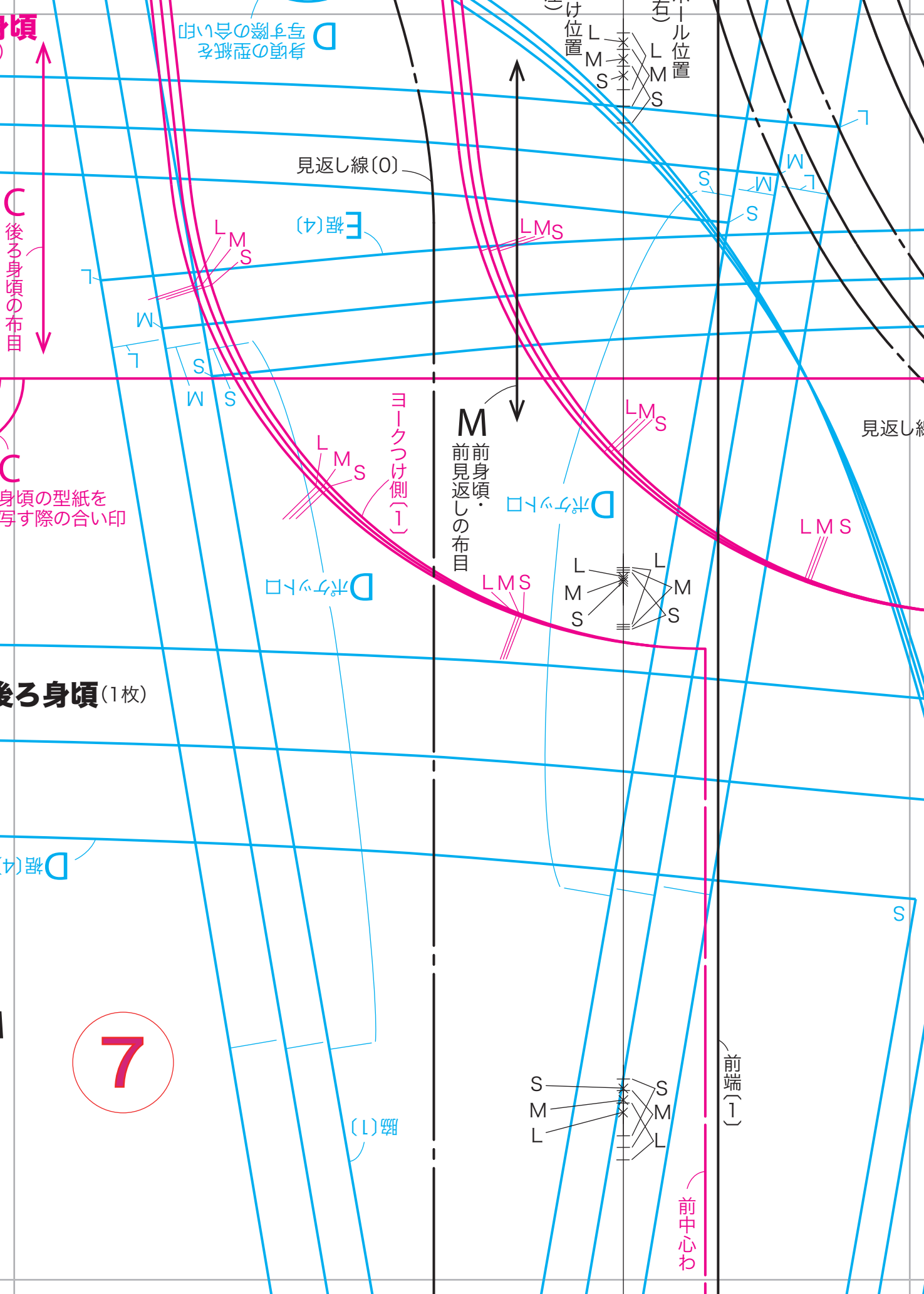
M

S

脇(1)

袖ぐり(0.7)





前頃

C
後ろ身頃の布目

C
身頃の型紙を
写す際の合い印

後ろ身頃(1枚)

D
(4) 罫

7

D
身頃の型紙を
写す際の合い印

見返し線(0)

E
(4) 罫

ヨークつけ側(1)

M
前身頃・
前見返しの
布目

D
ポケット口

D
ポケット口

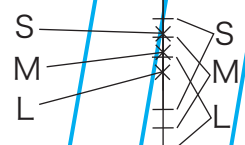
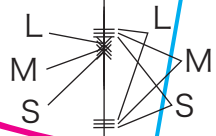
LMS

LMS

LMS

LMS

見返し線



前中心わ

前中心わ

右
L
M
S
位置

左
L
M
S
位置

7

W

W

W

W

W

W

W

W

W

W

W

W

W

W

W

W

W

W

W

W

W

W

W

W

W

W

W

W

W

後ろ袖ぐり見返し

※裏に接着芯を貼る
(2枚)

袖ぐり(1)

袖ぐり(1)

J
スカート
(1枚)

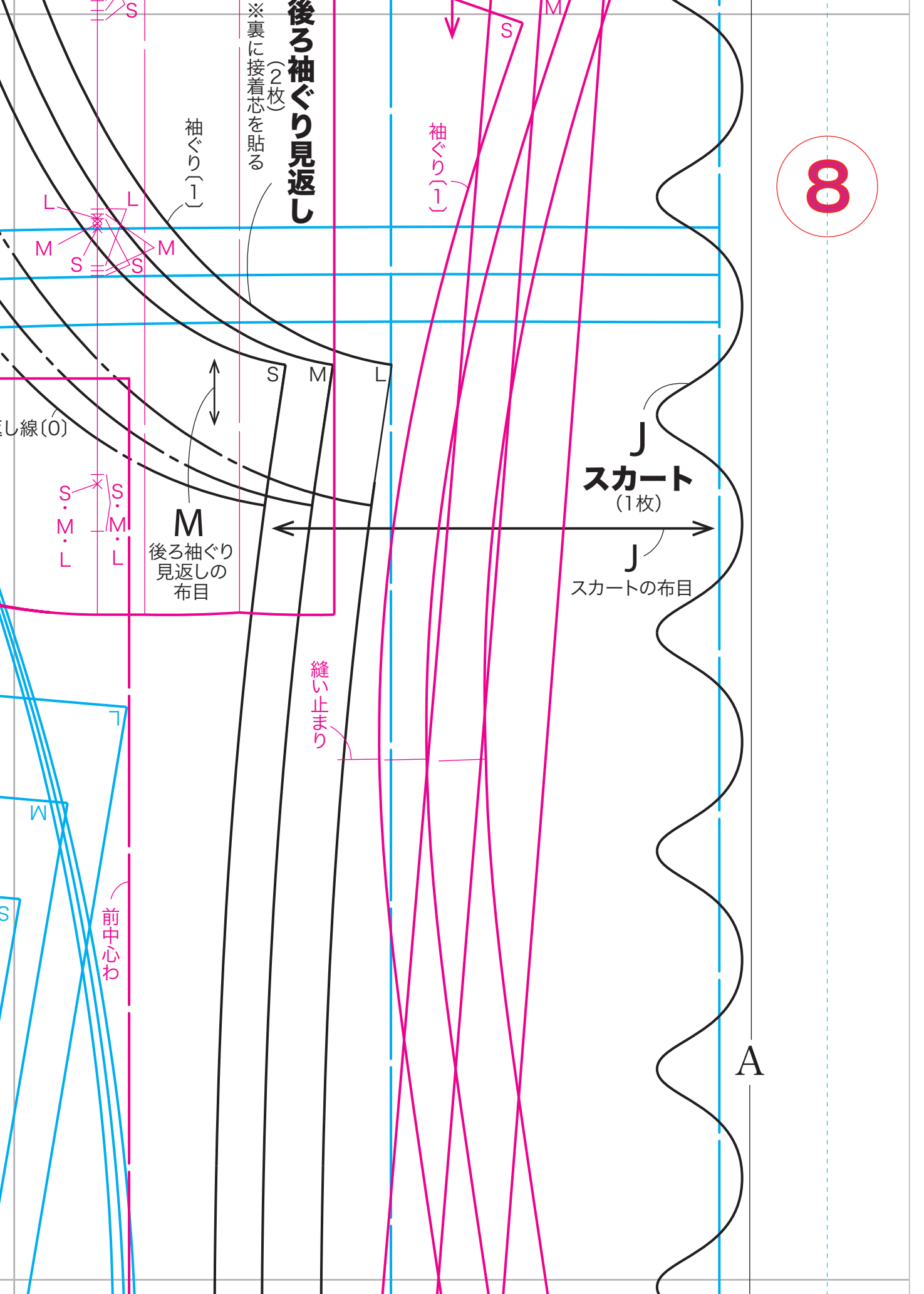
J
スカートの布目

M
後ろ袖ぐり
見返しの
布目

縫い止まり

前中心わ

A

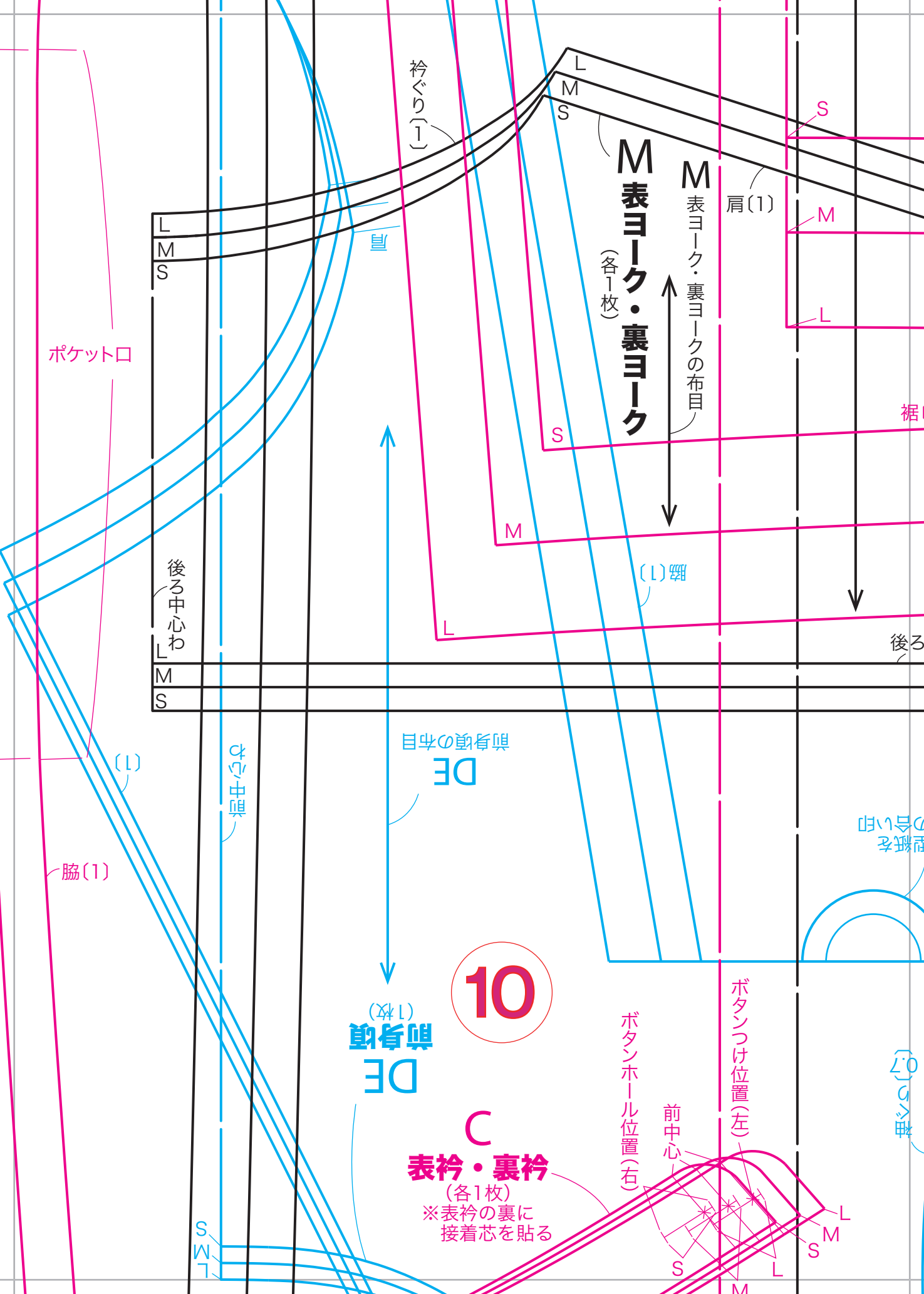


9

面材の通し線 D

芯材線

C 表衿・車



衿ぐけ(1)

M 表ヨーク・裏ヨーク
(各1枚)

M 表ヨーク・裏ヨークの布目

肩(1)

ポケット口

L
M
S

肩

後ろ中心わ

L
M
S



(1) 罫

前身頃の布目

DE

ひざの
きざし

脇(1)

(1)

ひざの
きざし

前身頃
(1枚)

DE

10

C
表衿・裏衿
(各1枚)

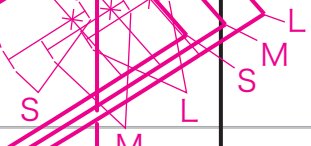
※表衿の裏に
接着芯を貼る

ボタンつけ位置(左)

ボタンホール位置(右)

前中心

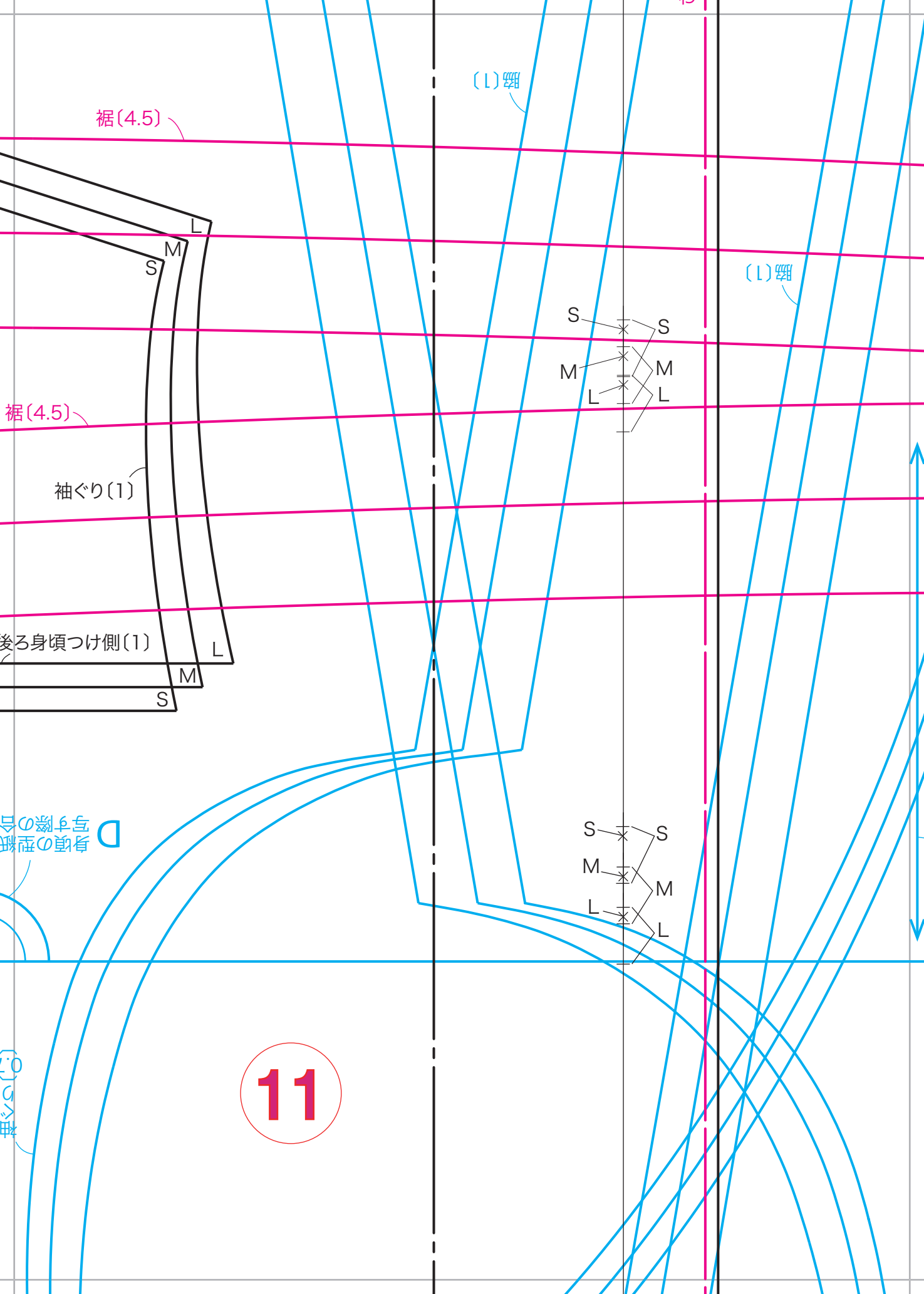
S
M
L



(1) 罫

後ろ

裾



裾(4.5)

(L) 縫

(L) 縫

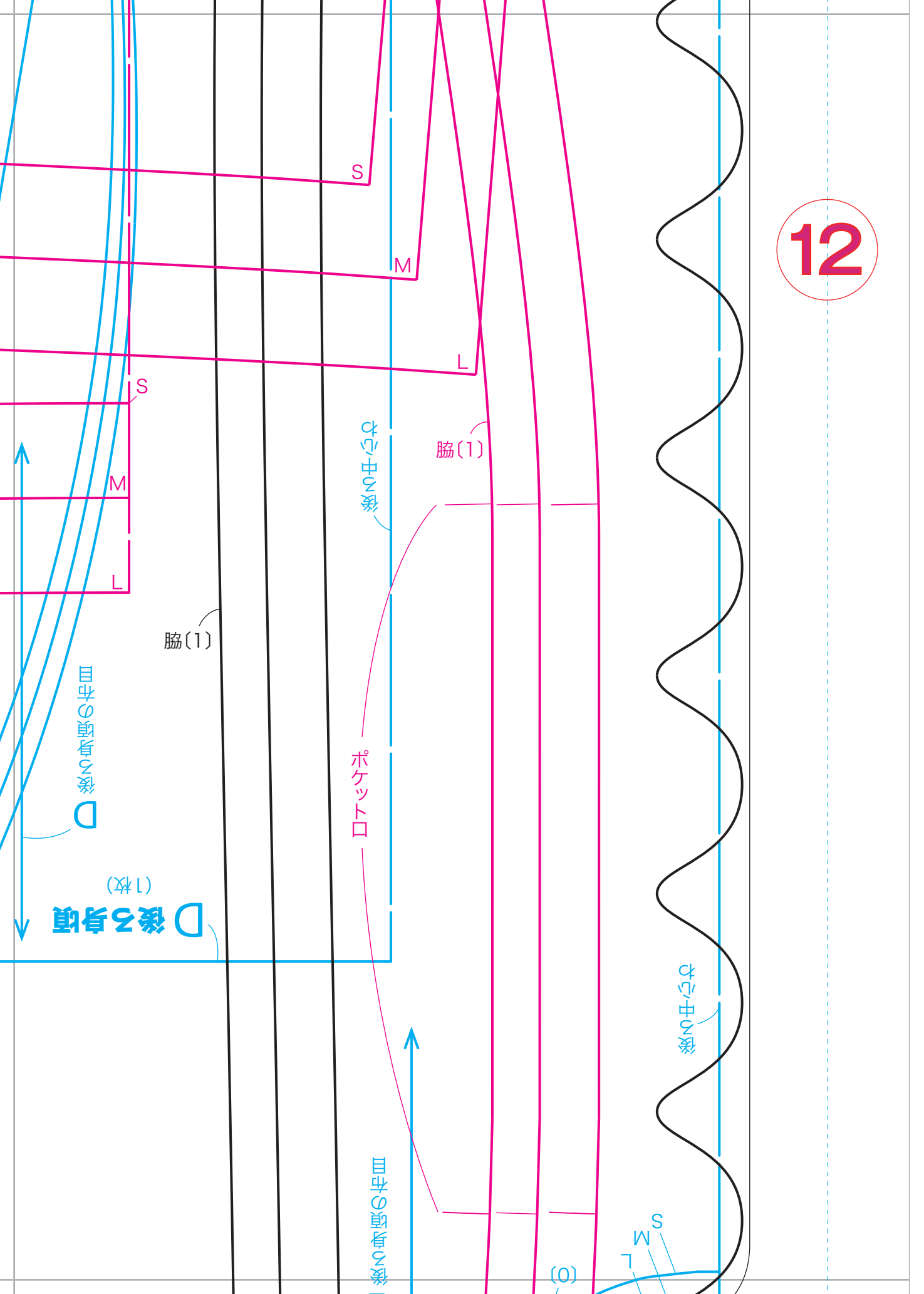
裾(4.5)

袖ぐり(1)

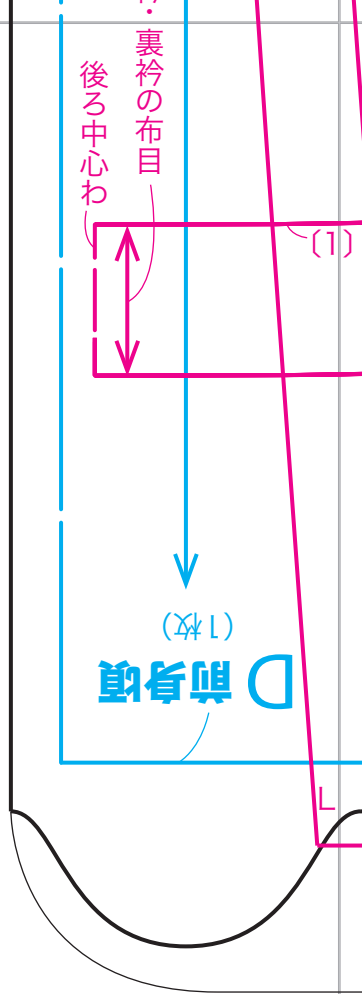
後ろ身頃つけ側(1)

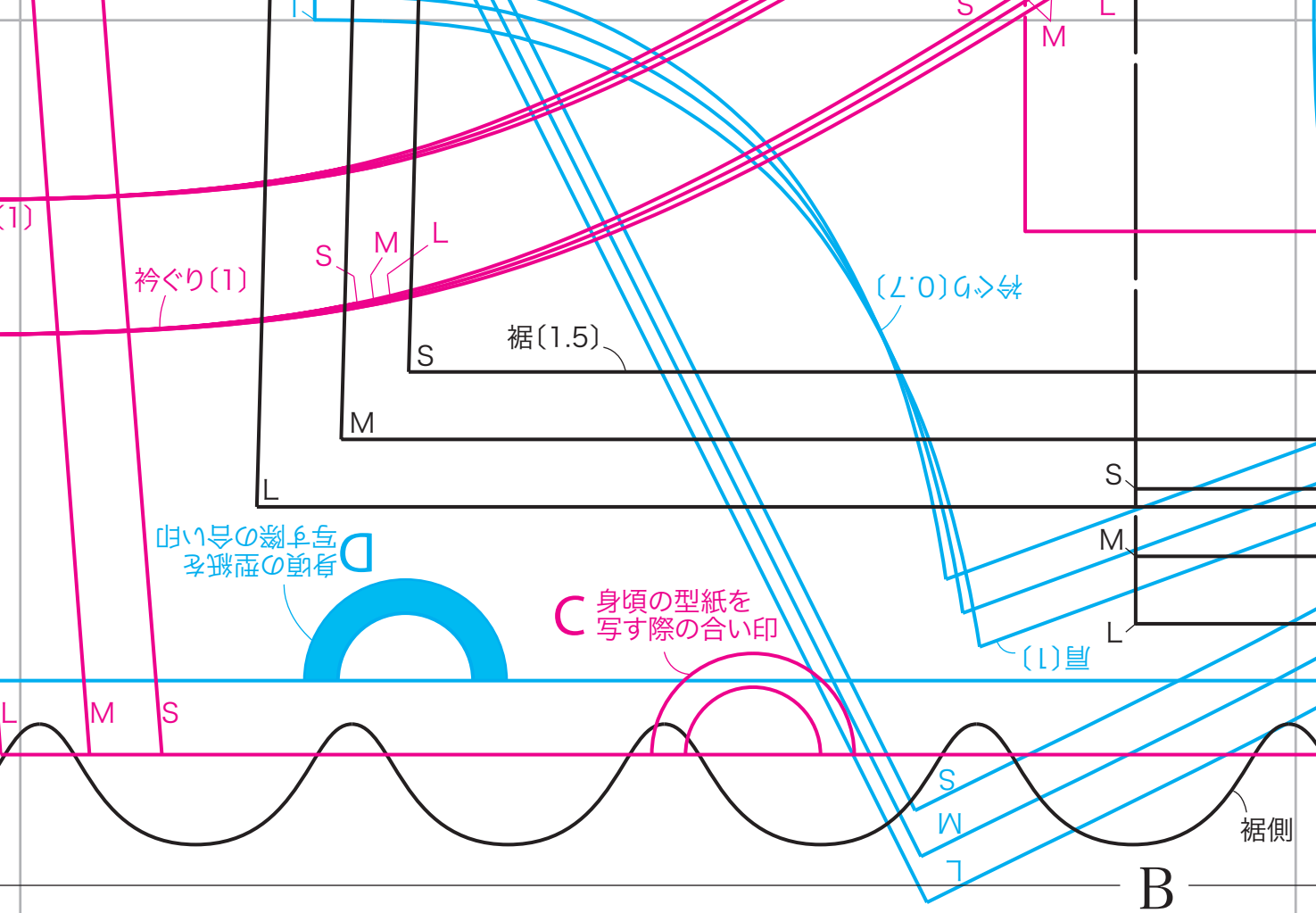
足の測り台と踵の測り台

11

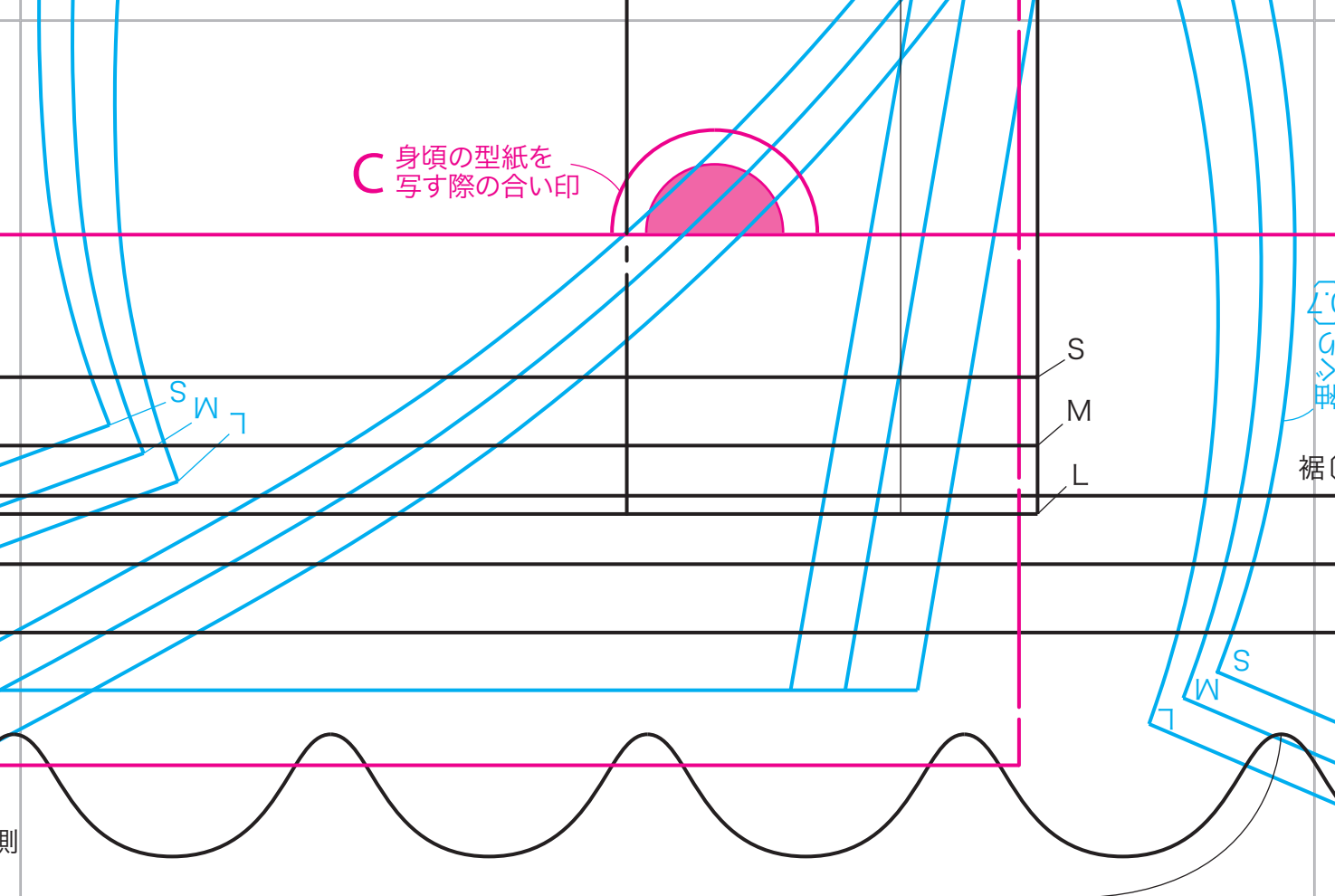


13





C 身頃の型紙を
写す際の合い印



15

