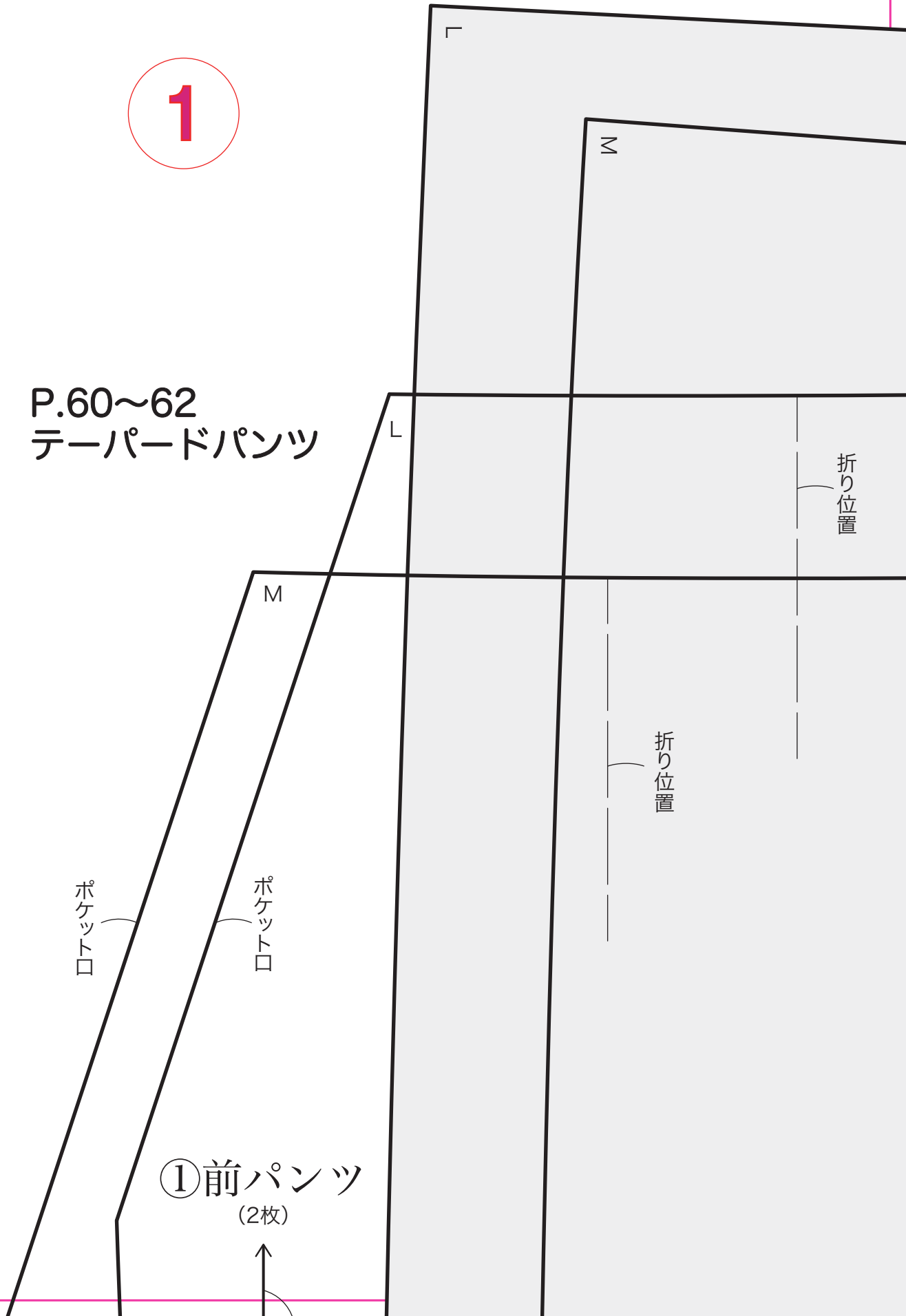


1

P.60~62
テーパードパンツ



ポケット口

ポケット口

折り位置

折り位置

①前パンツ
(2枚)



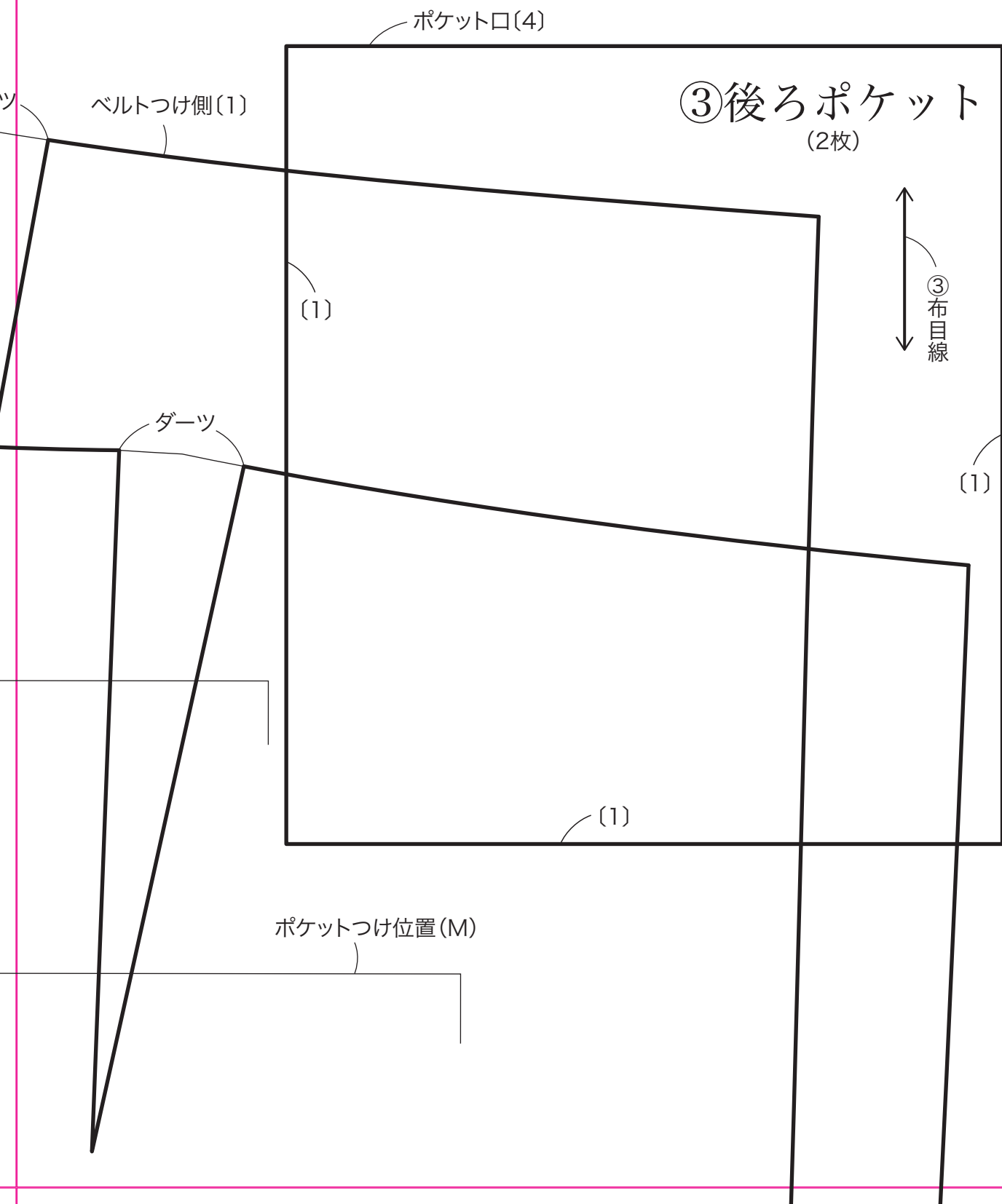


3



4

B面



① 布目線

5

裾(3)

裾(3)

脇(1)

脇(1)

6

フイドパペットの型紙を写す際の台

股下(1)

股下(1)

股下(1)



7

後ろ股上(1)

後ろ股上(1)

フイドペンツの型紙を写す際の合い印



股下(1)

股下(1)

ベルトつけ側(1)

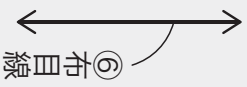
8



②後ろパンツ
(2枚)



P.62・63 ヌイトパンツ



⑥パンツ
(2枚)

脇(1)

脇(1)

9

合い印



ポケット口(1)

ポケット口(1)

④ 脇ポケット
(2枚)



脇(1)

脇(1)

M

L

10

底側(1.2)

底側(1.2)

ベルトつけ側(1)

ベルトつけ側(1)

L

M

ポケット

(2枚)



④ 布目線

(1)

(1)

11

(2)

(2)

12

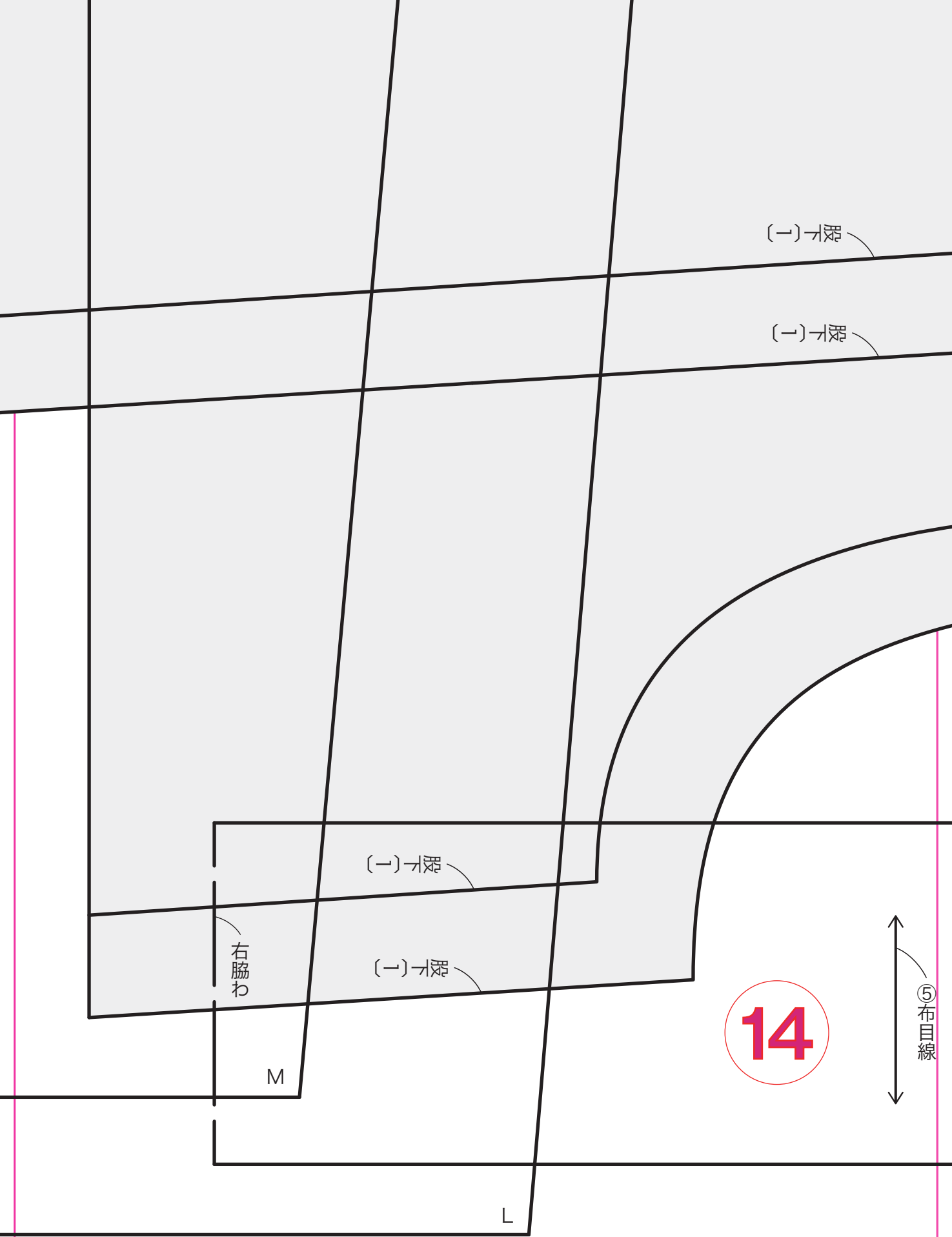
ウエスト(3.5)

ウエスト(3.5)

13

裾(2)

裾(2)



M

L

(一) 裾(1)

(一) 裾(1)

15

⑤ ベルト
(1枚)

(1)

L

M

裾(2)

⑤ 布目線

16

