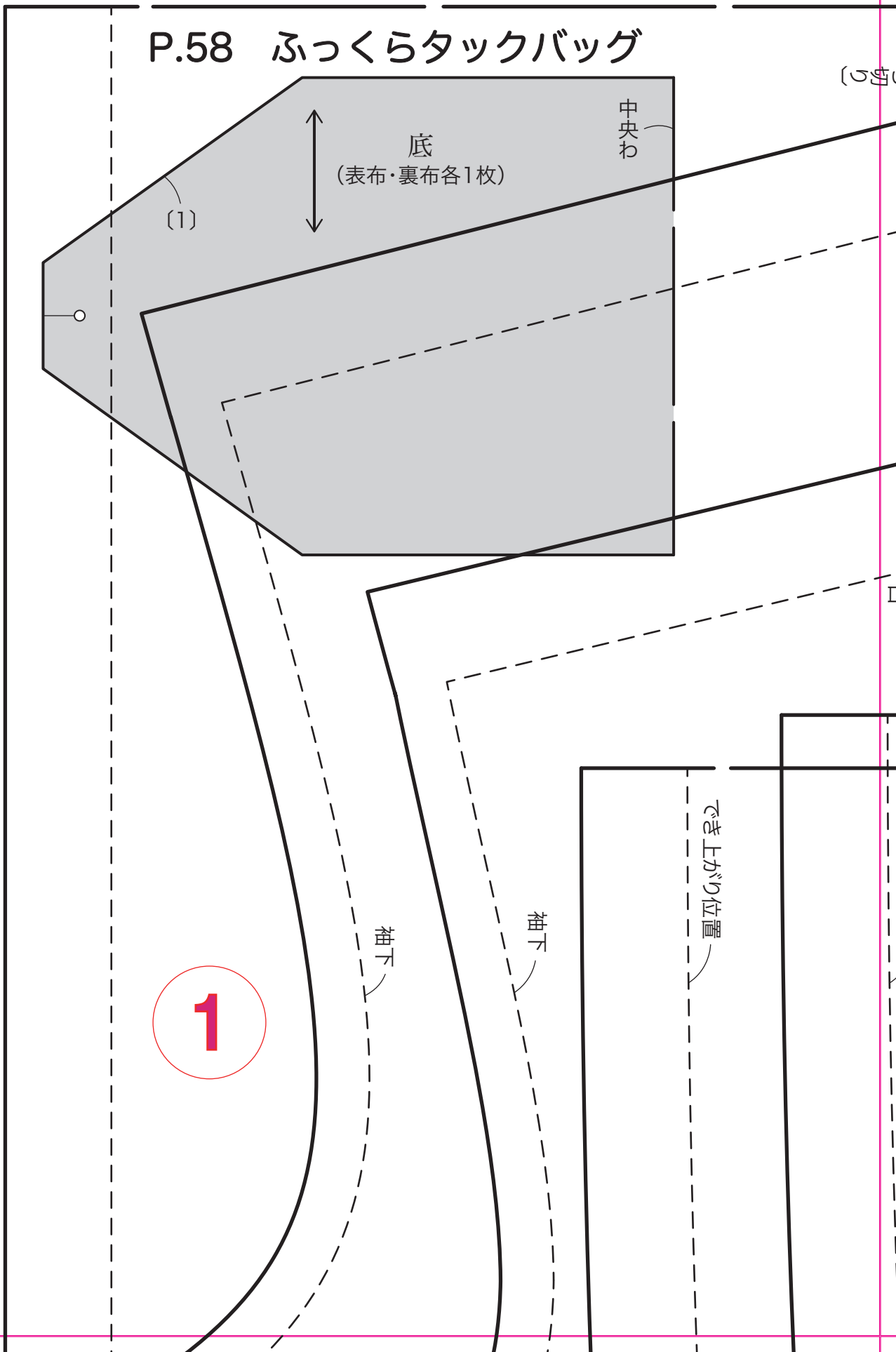


P.58 ふくらタックバッグ



(55cm)

(1)

底
(表布・裏布各1枚)

中央わ

1

袖下

袖下

でき上がり位置

前・後ろ中央わ

3

(縫ひ線)

口罝

(縫ひ線)

口罝

袖下

罝下

口側(裁ち切り)

中央わ

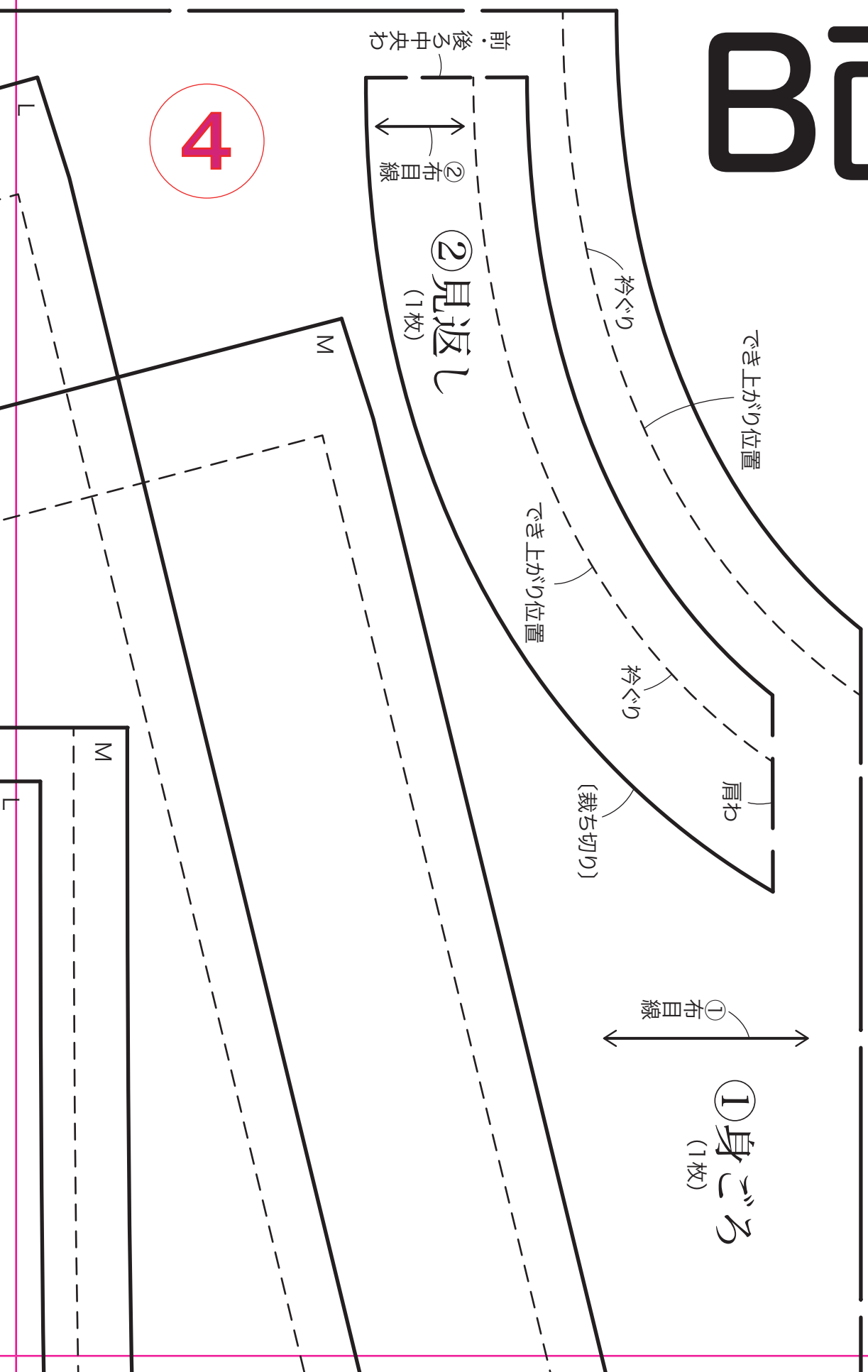
P.53~55
春待つ
つぼみバッグ

側面 B
(表布4枚)



前面

P.39・40 サイドリボンのピンチヨ風プルオーバー



4

接着芯つけ位置

返し口

中央わ

返し口

裾

5

裾

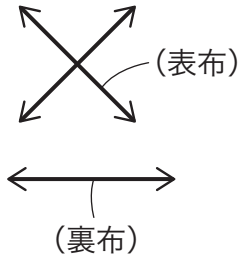
でき上がり位置

でき上がり位置

でき上がり位置

キントBOX風小物入れ

本体 A
(表布・裏布各1枚)



{0.7}

リボンつけ位置

接着芯つけ位置

×
ハトメつけ位置

6

本体 B
(表布・裏布各1枚)

{0.7}



端

返り口

中央わ

返り口

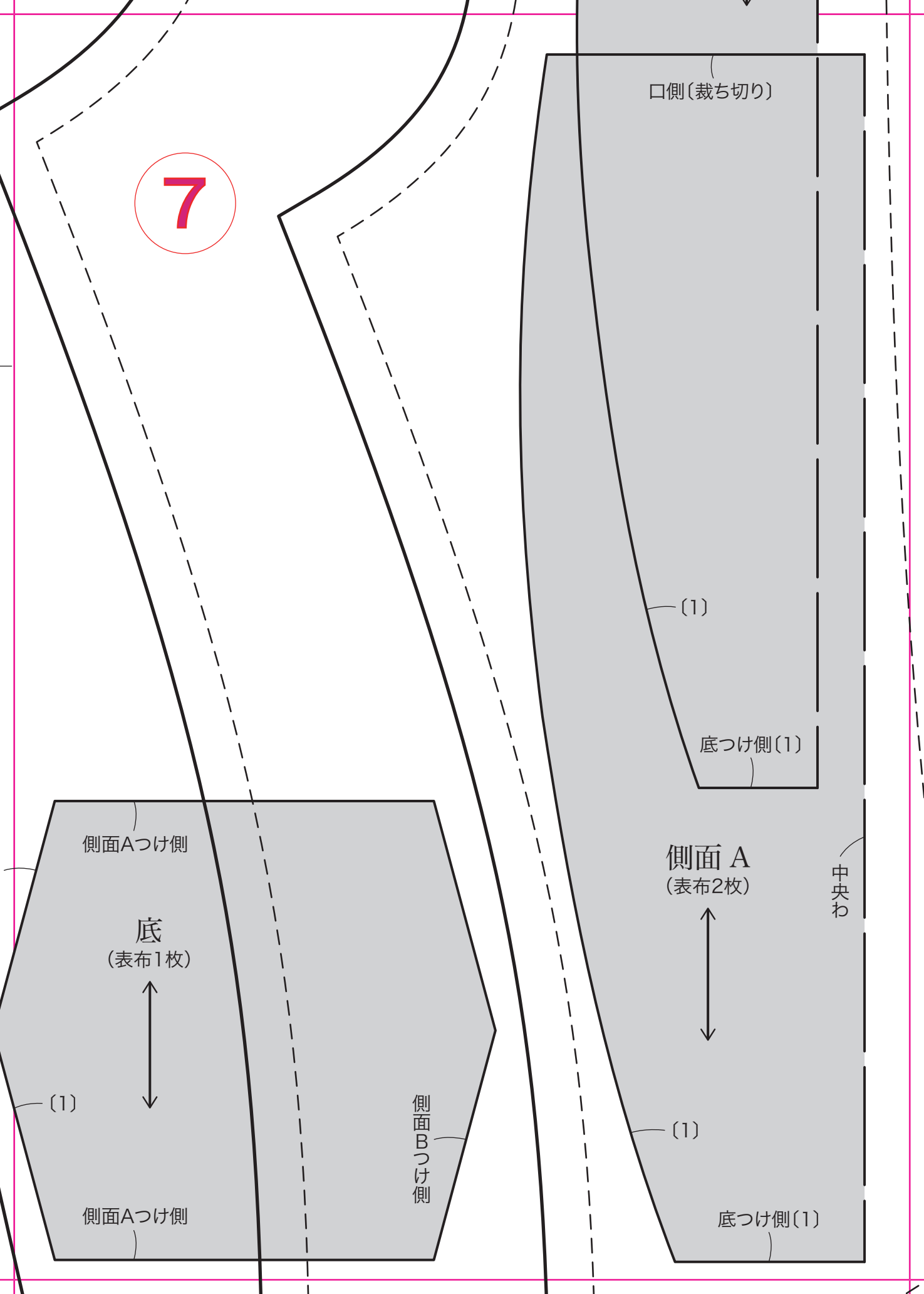
リボンつけ位置

側面 B つけ側

端

端

7



口側 (裁ち切り)

(1)

底つけ側 (1)

側面Aつけ側

底
(表布1枚)

(1)

側面Aつけ側

側面Bつけ側

側面 A
(表布2枚)

中央わ

(1)

底つけ側 (1)

P.40・41 ドルマン袖のカシユクールブラウス

肩わ

でき上がり位置

肩

でき上がり位置

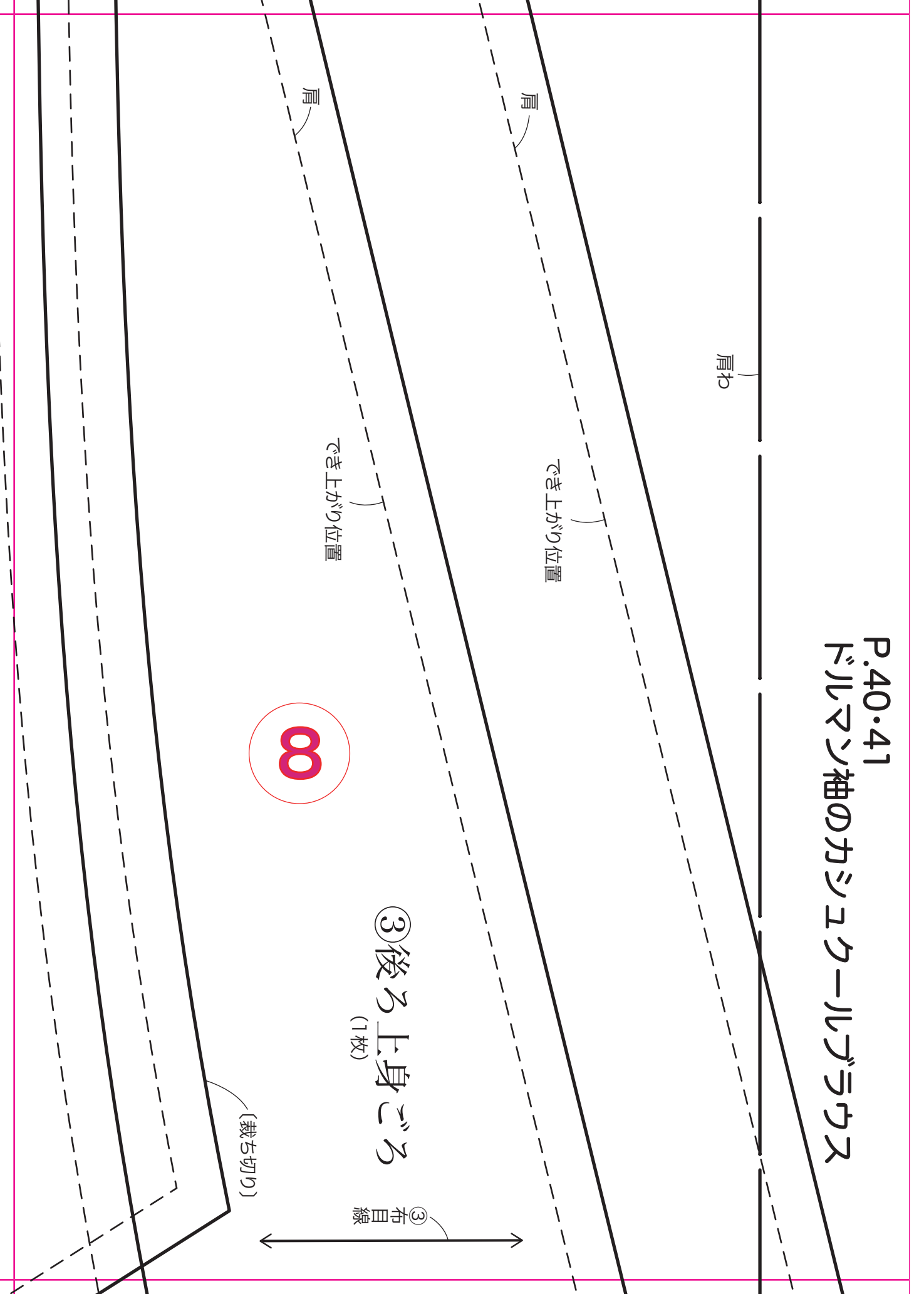
肩

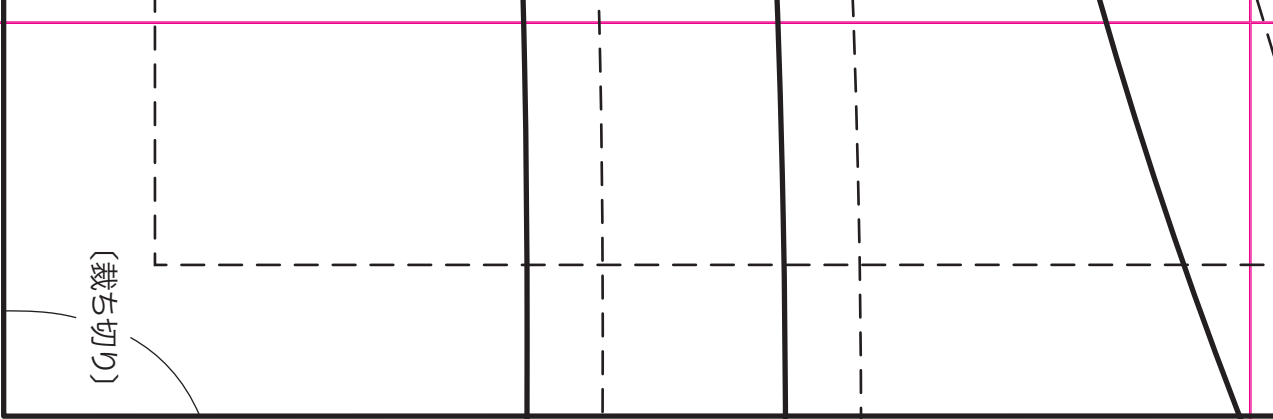
8

③後ろ上身ごろ
(1枚)

③布目線

(裁ち切り)





9

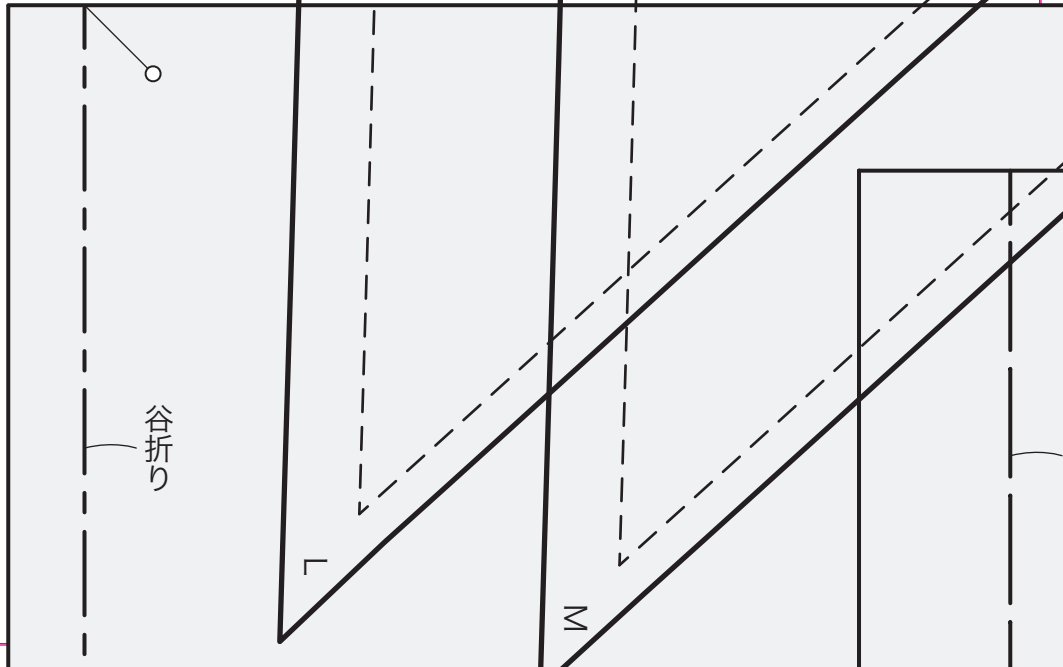
④布目線
↔

(2枚)

前中央

前中央

P.23
オールインワン
ポーチ



(裁ち切り)

10

④前上身ごろ
(2枚)

衿ぐり

衿ぐり

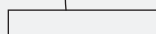
山折り

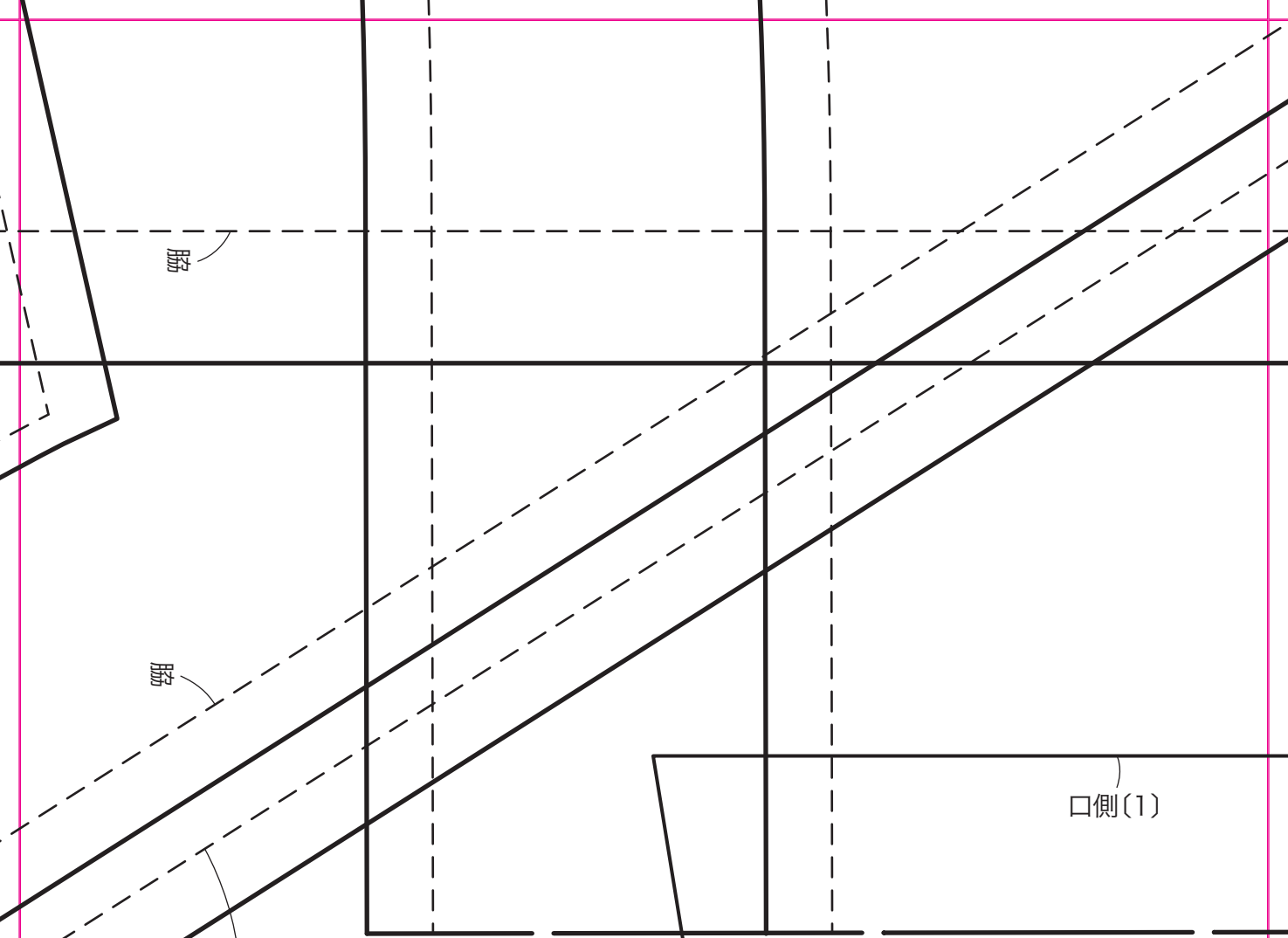
本

山折り

山折り

マジックテープ
つけ位置

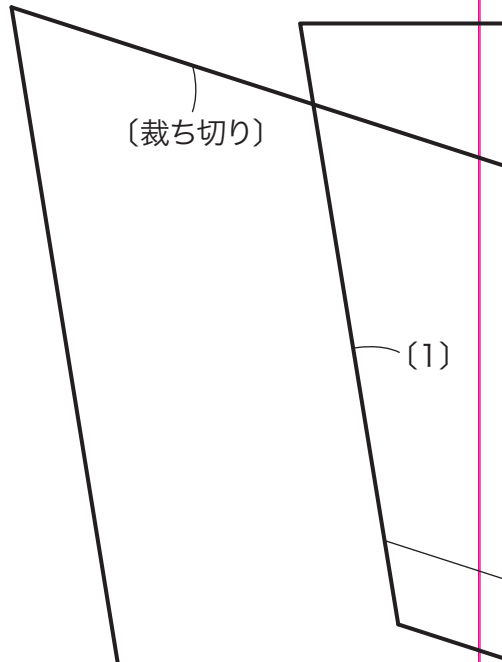
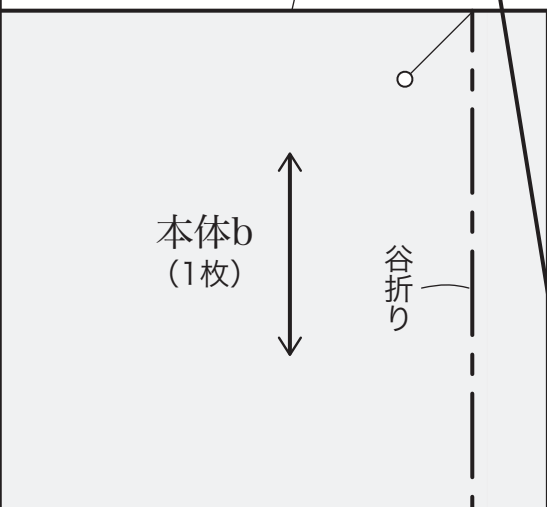
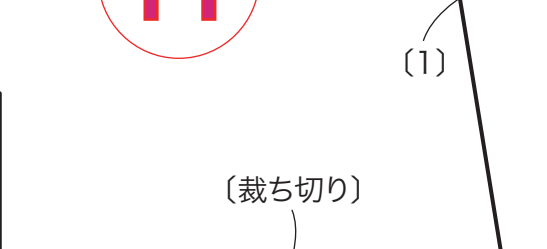
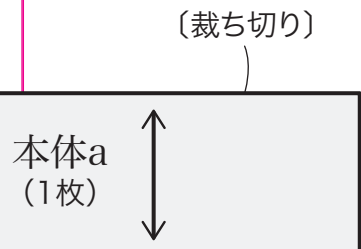




11

P.58
菜の花色の
2wayバッグ

ま
(裏布)



12

〔裁ち切り〕

衿ぐり

衿ぐり

後ろの中央わ

口側(1)

中央わ

側面 A
(表布2枚)

(1)

まち
裏布2枚

中央わ

口側(1)

口側(1)

まち C
(表布2枚)

側面Bつけ位置

〔裁ち切り〕

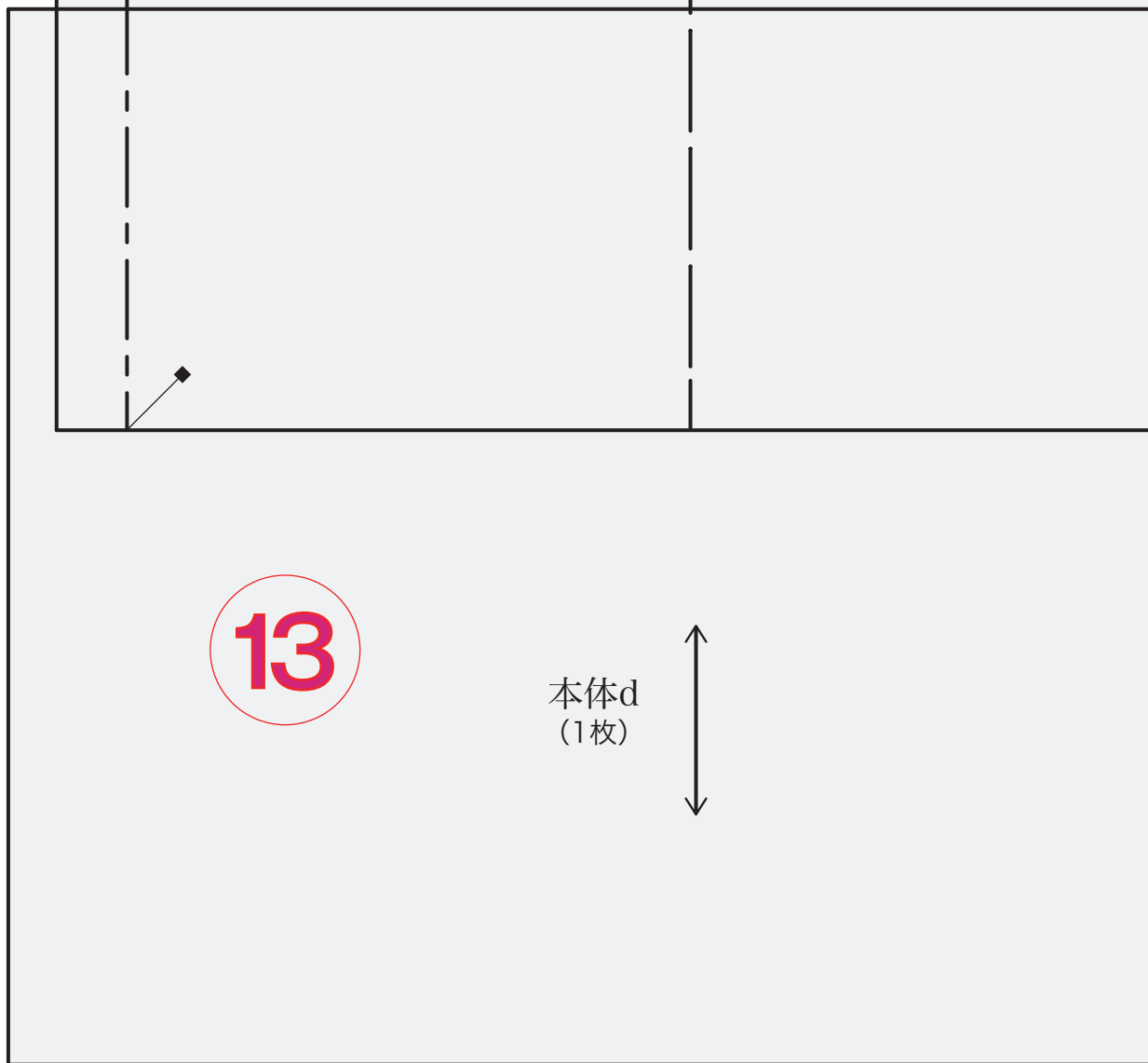
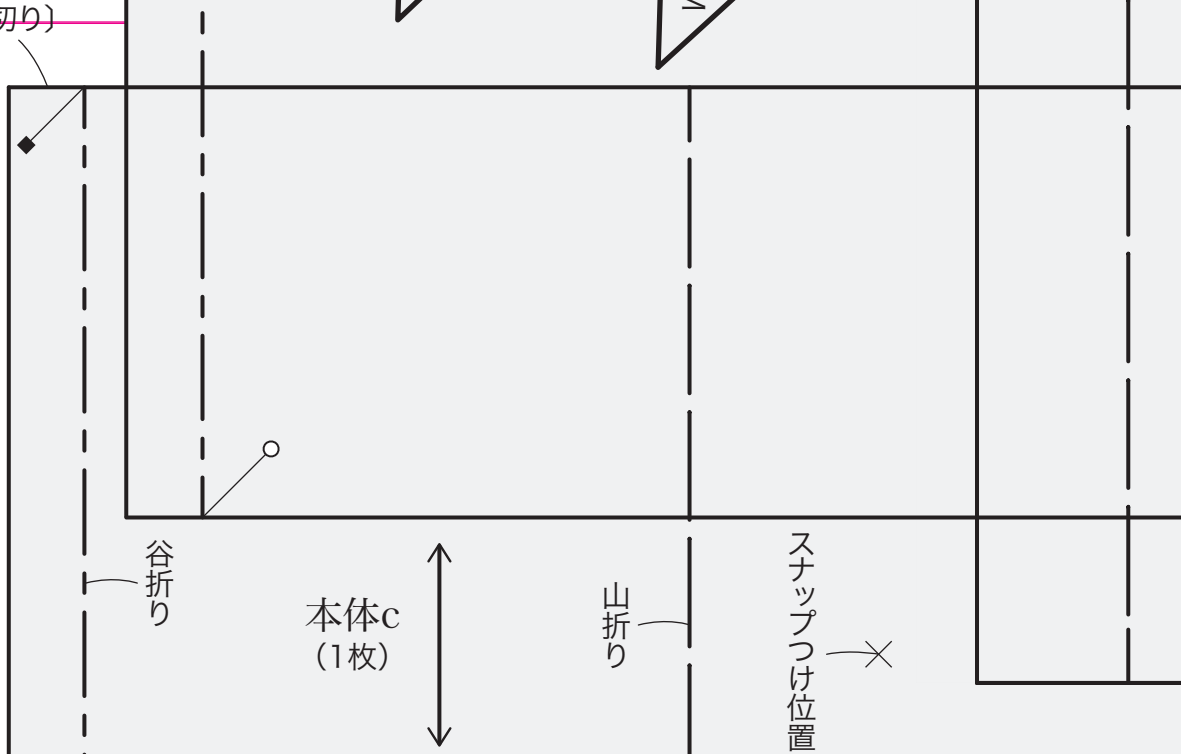
中央わ

側面
(裏布2枚)

〔裁ち切り〕

まちDつけ位置

(裁ち切り)



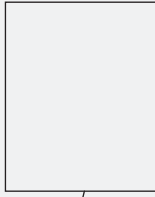


山折り

谷折り

谷折り

14



谷折り

マジックテープ
つけ位置

山折り

15

まち D
(表布2枚)



(1)

山折り

(裁ち切り)

タブつけ位置

谷折り

後ろフラップ

✕ スナップ
つけ位置

山折り

山折り

谷折り

タブつけ位置

谷折り

後ろフラップ

(裁ち切り)

D
文)

16

中央わ

{1}

{1}

側面 B
(表布1枚)



{1}

谷折り

{1}

底中央わ

底中央わ