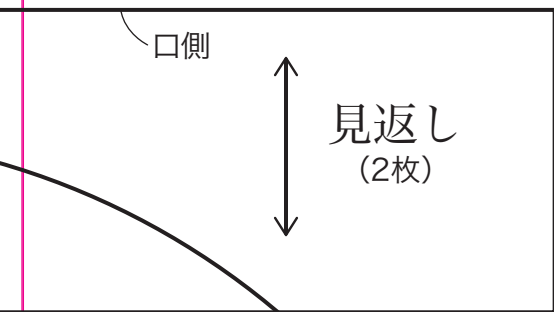


1.18 巾着ハンドバッグ



(1)

底
(表布・裏布各1枚)



(1)

2

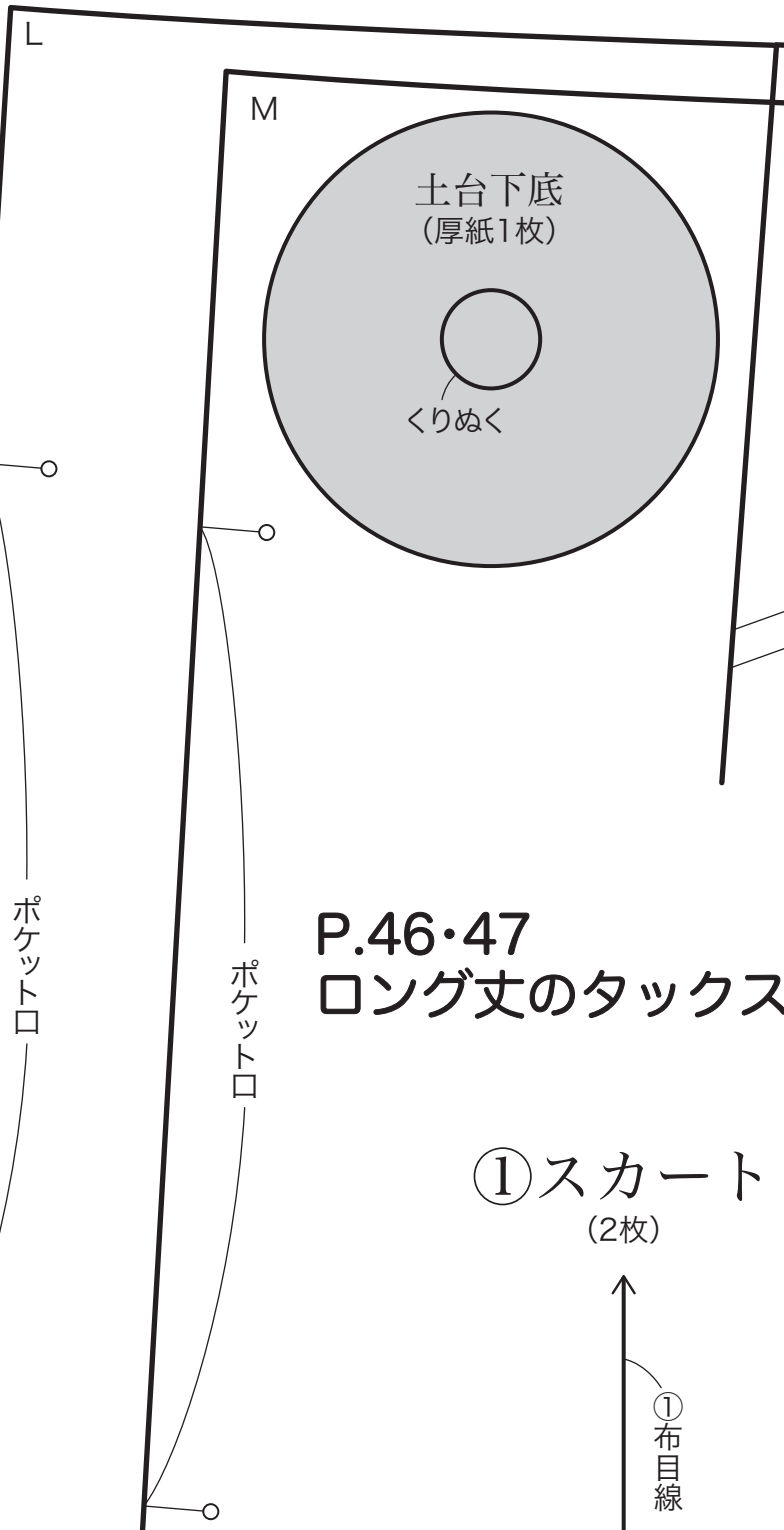
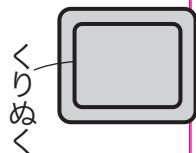
窓中央
(アクリル板1枚)



窓枠 B
(ミラー厚紙1枚)



窓枠 A
(ミラー厚紙1枚)



P.46・47

ロング丈のタックスカート

①スカート
(2枚)



①布目線

P.80 レトロなストーブ

☆全て裁ち切り

脚まち
(フェルト4枚)



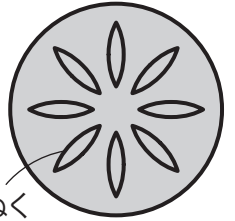
脚側面
(厚紙8枚)



脚側面
(フェルト4枚)

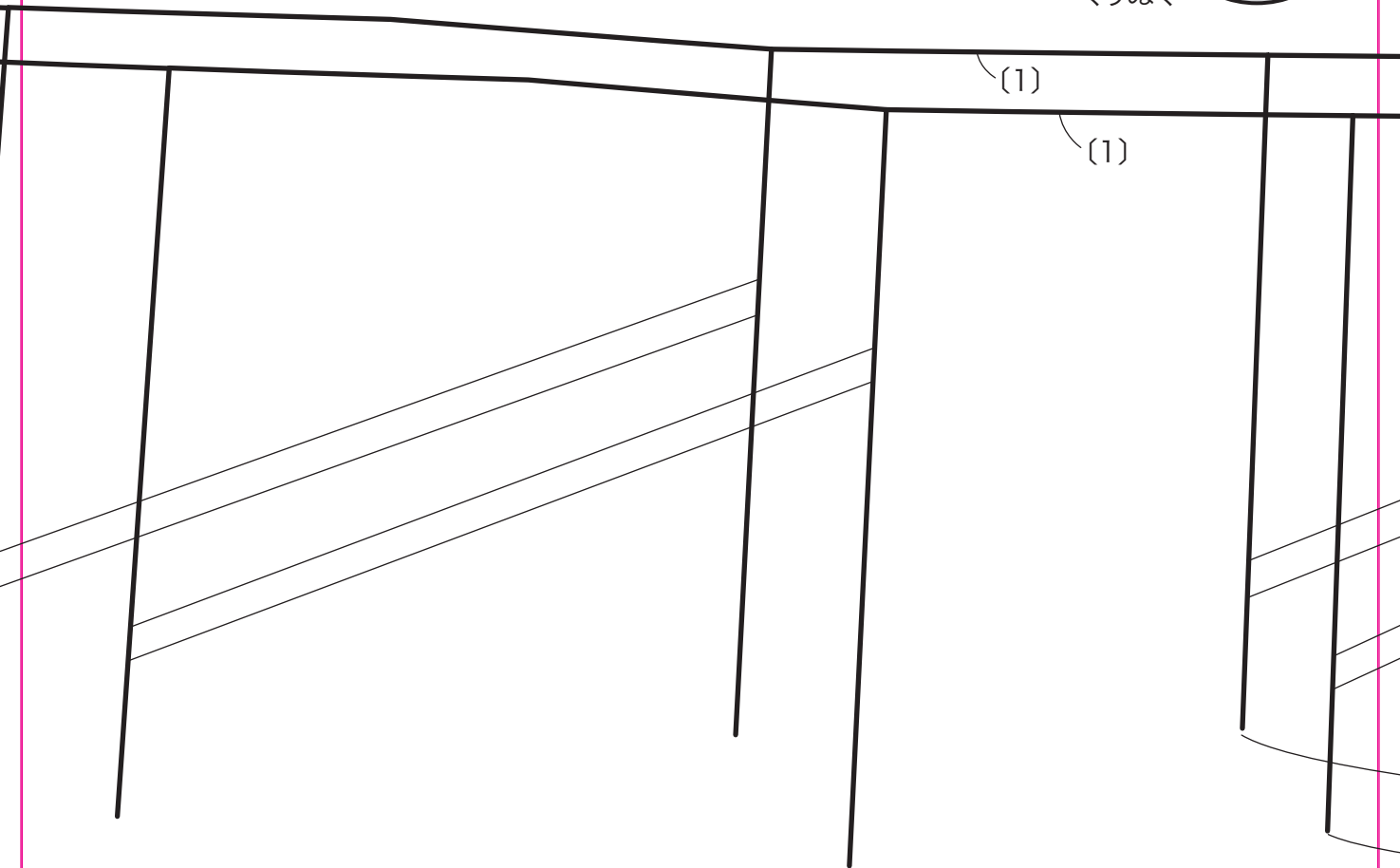


ふた飾り
(厚紙1枚)



くりぬく

A
1枚)



スカート

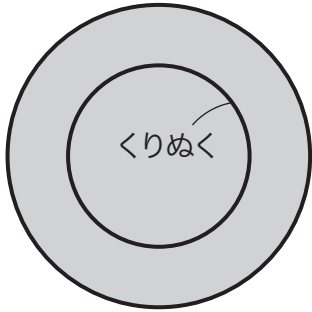
3

③後ろ

(1)

脇
L
脇
M

ふた天面
(厚紙1枚)



土台上天面
(厚紙1枚)



A面

土台下天面
(厚紙1枚)



4

タック

タック

ウエストベルト
(1枚)

③ 布目線

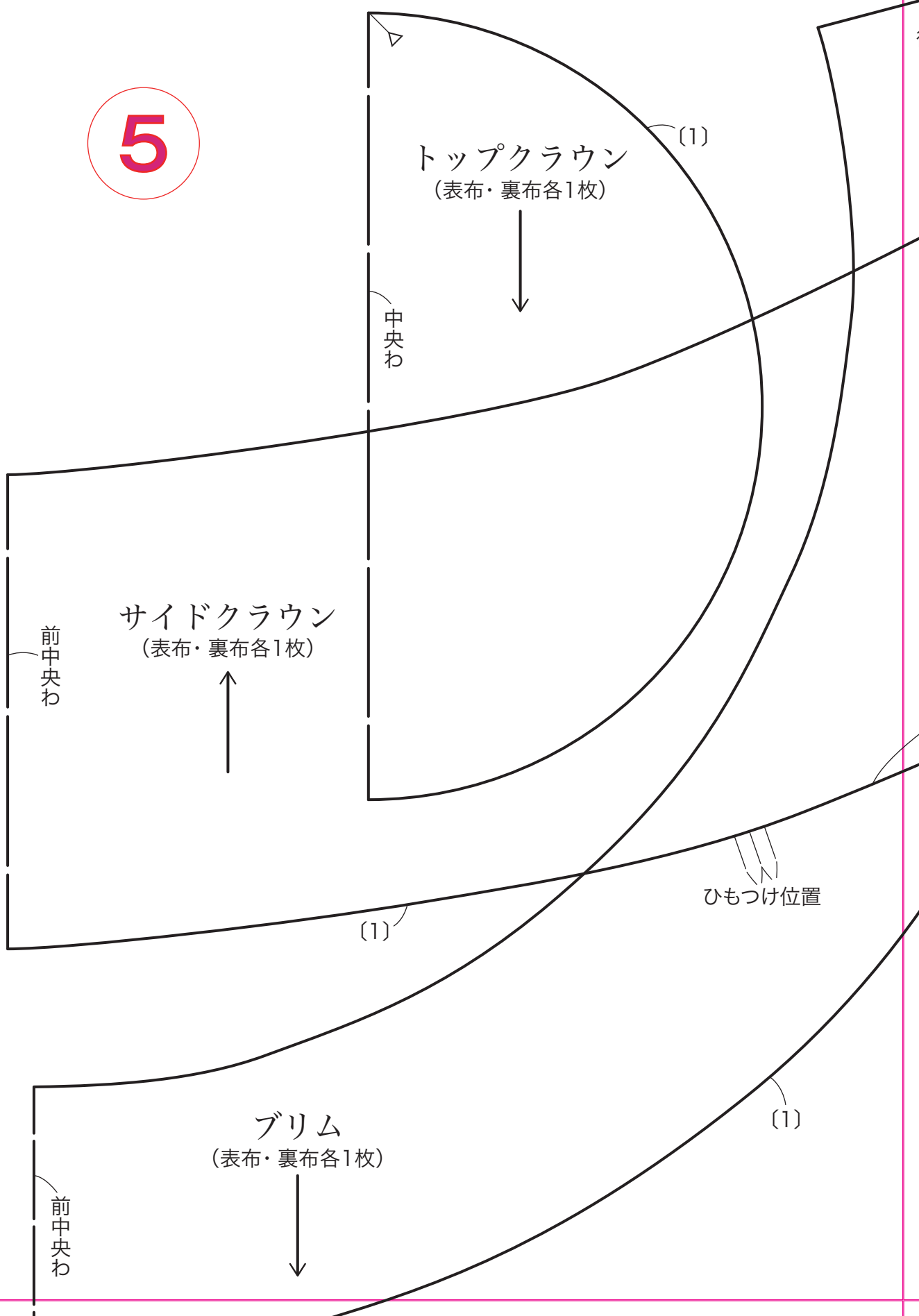
後ろ中央わ

L M

L M

P.48 バケットハット

5



(1)

後ろ中央

後ろ中央

返し口

脇(1)

脇(1)

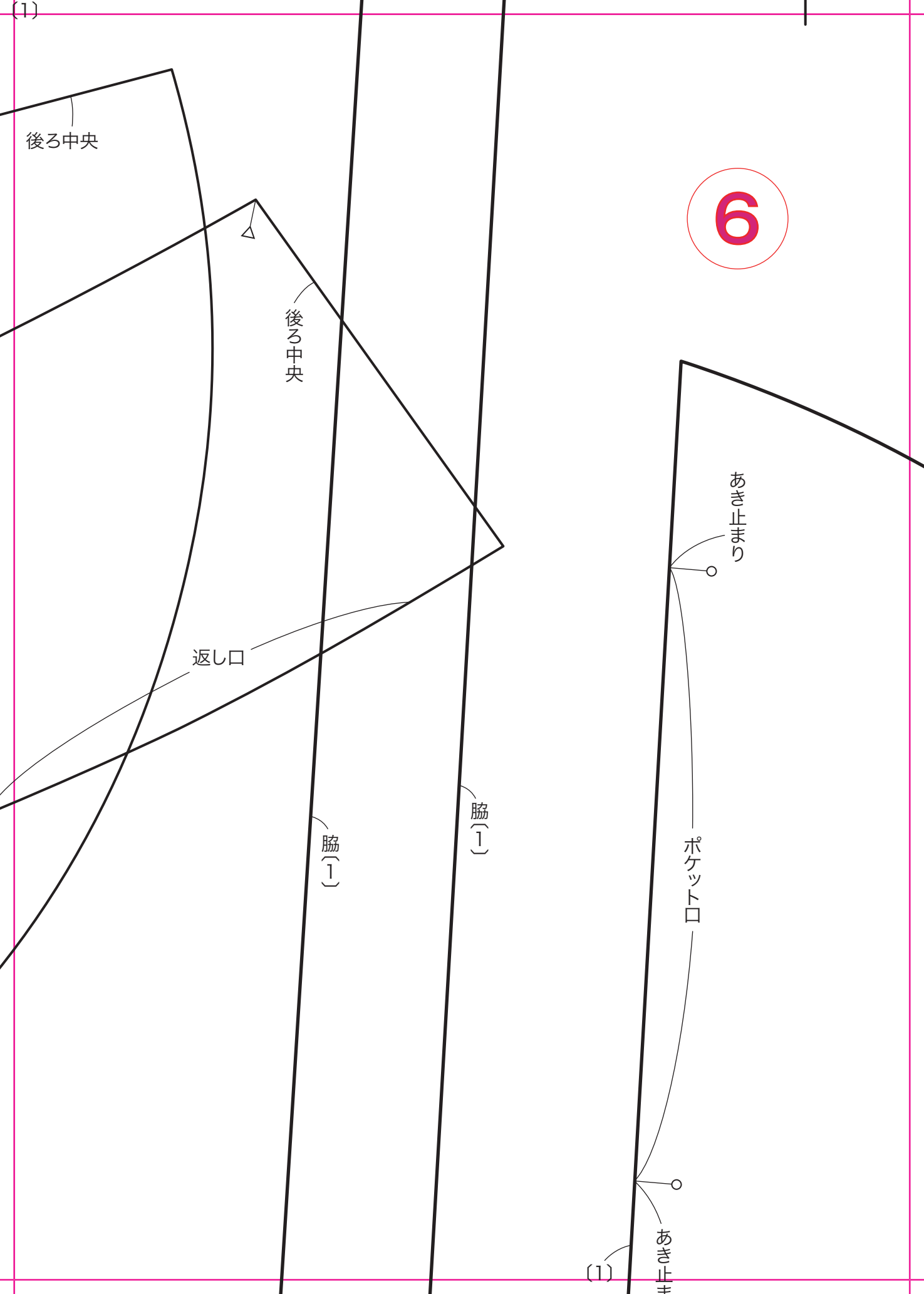
6

あき止まり

ポケット口

(1)

あき止まり



(1)

(1)

L

M

L

M

(1)

M

L

②前ウエストベルト
(2枚)

②布目線

前中央わ

(1)

④ポケット
(4枚)



④布目線

7

L M

L M

前中央わ

中央わ

(裁ち切り)

あき止まり

⑤向こう布

(2枚)



⑤布目線

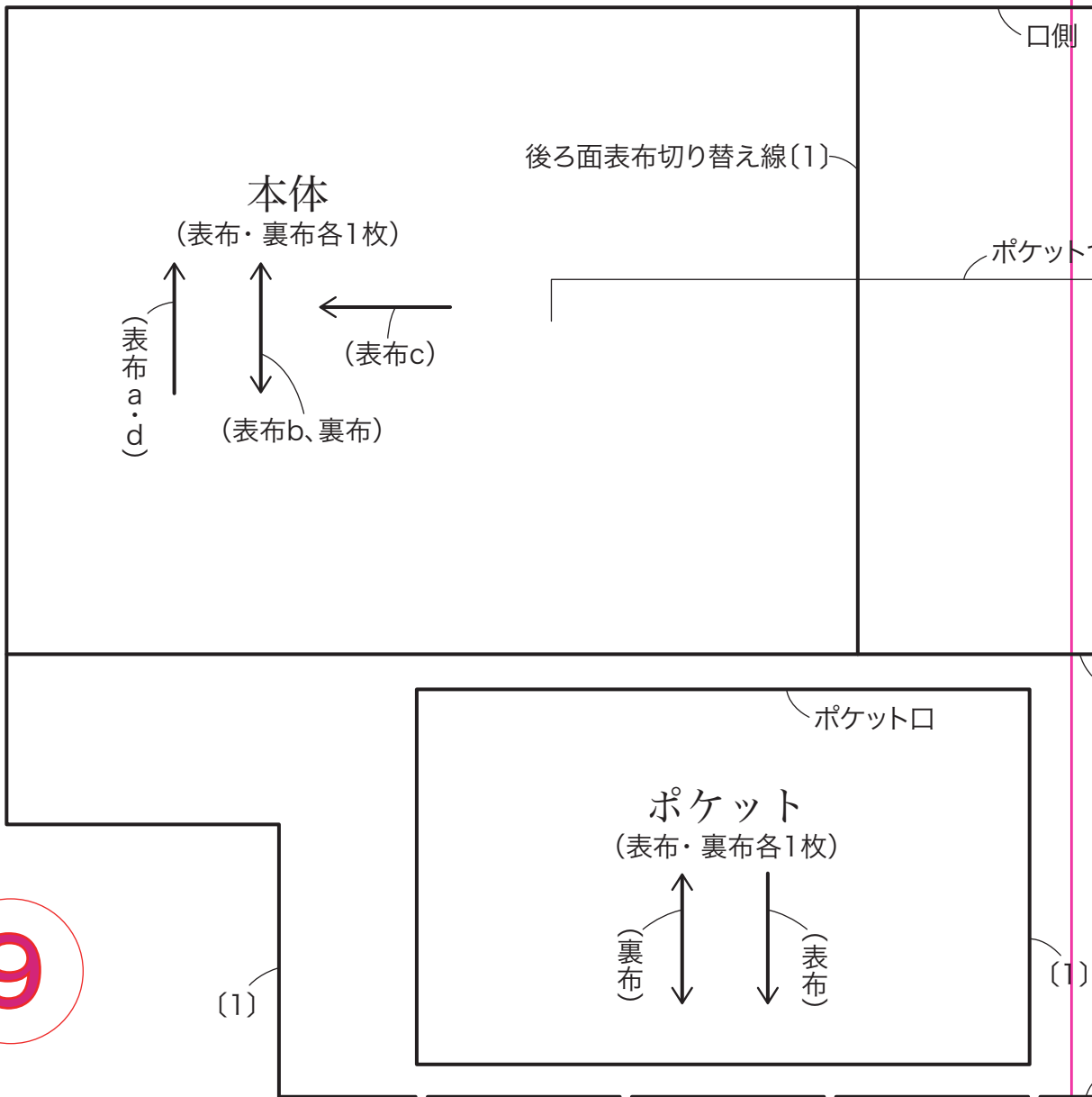
ポケット口

(裁ち切り)

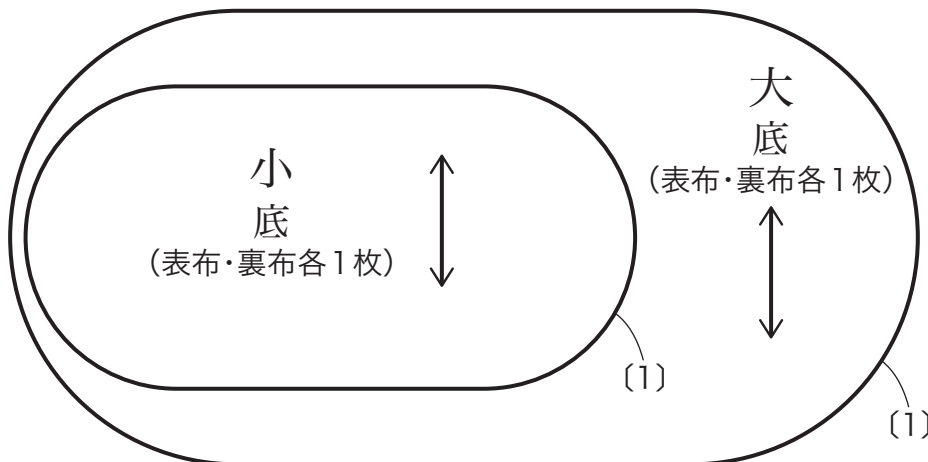
あき止まり

(1)

8



P.17・18 楕円底の巾着バッグ



P.8・9
チョウチョの
ヘアクリップ



チ

側

ツツつけ位置

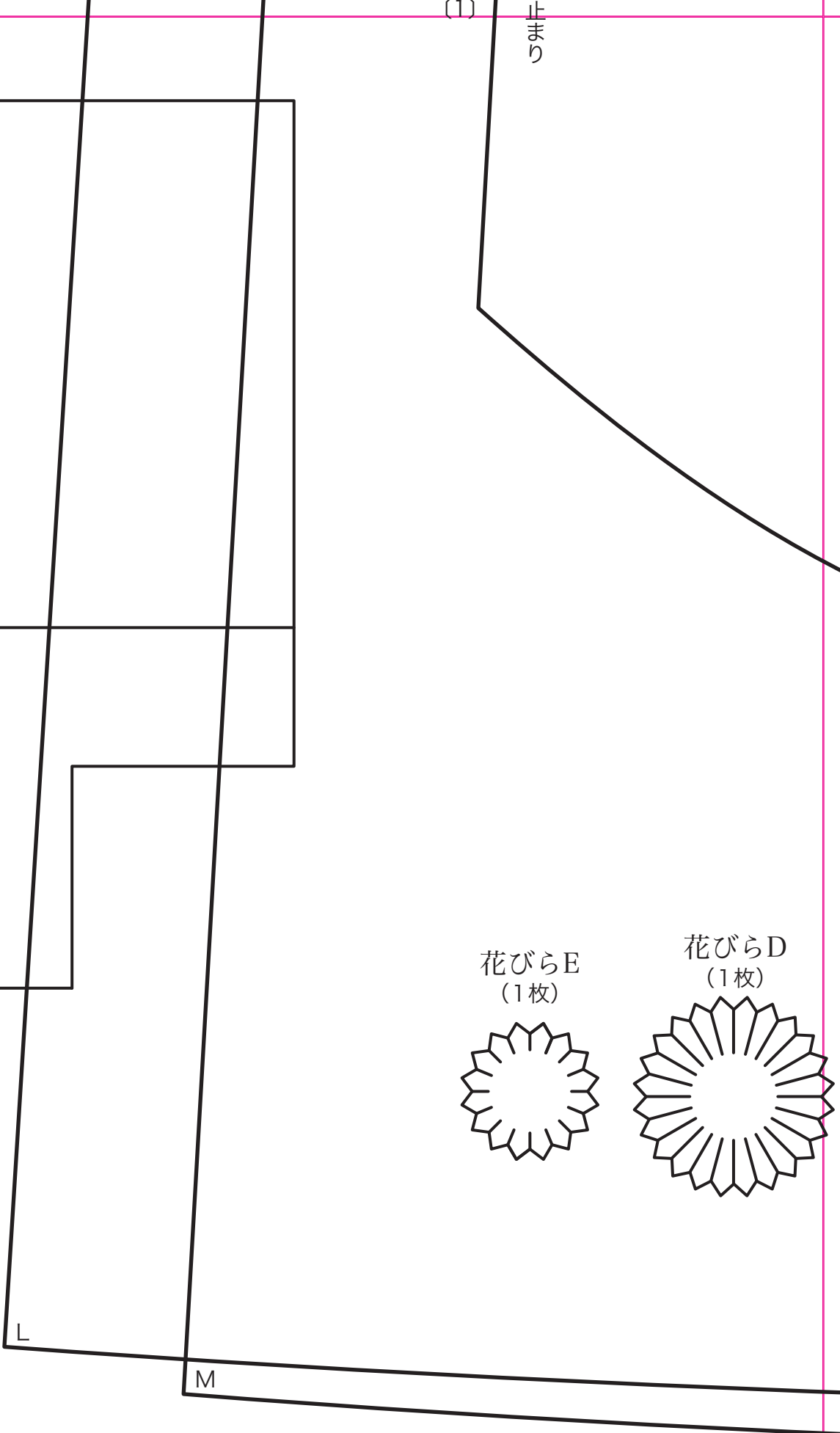
表布切り替え線(1)

中央わ

の
プ

0.5
(布、
(裁ち
切り)
(厚紙

10

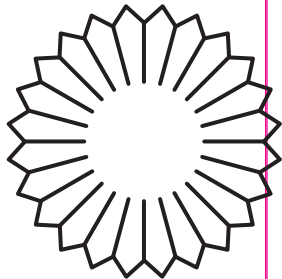
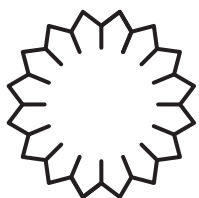


(1)

止まり

花びらE
(1枚)

花びらD
(1枚)



L

M

刺しゅう=25番刺しゅう糸2本どり

P.6・7 めで鯛巾着

背びわつけ位置

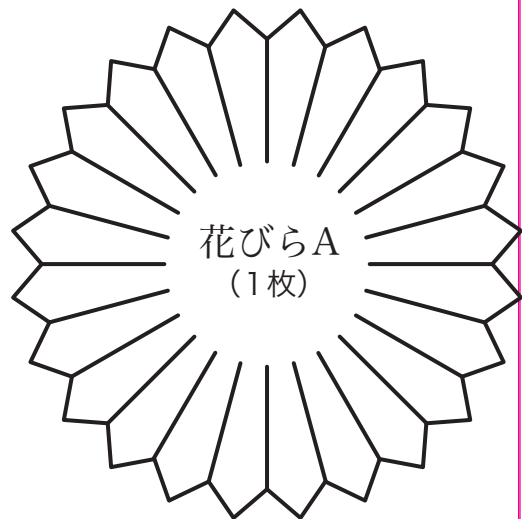
(裁ち切り)

11

P.5 新春和菓子ブローチ

☆全て裁ち切り

菊



裾(3)

裾(3)

(裁ち切り)

12

P.6 おめでたミニ針山

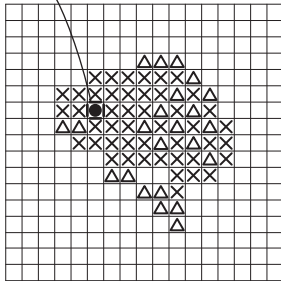
図案

- × = 赤
- = 白
- △ = 黄
- = 黒
- ▲ = ベージュ
- ◎ = 緑
- ♡ = 茶色

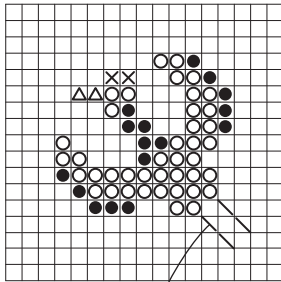
ストレート・S

鯛

(1)

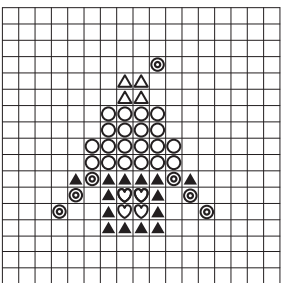


鶴

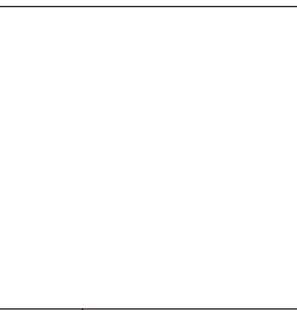


バック・S

鏡餅



本体
(1枚)



抜きキャンバスつけ位置

刺しゅう=25番刺しゅう糸2本どり
 指定以外はクロス・S
 1マス=織り糸2本とする

COTTON TIME

1月号 No.160

綴じ込み付録

13

実物大型紙と図案

A面

- | | |
|----------------------|-------------------------------------|
| P.5 … 新春和菓子ブローチ | P.18 … 巾着ハンドバッグ |
| P.6 … おめでたミニ針山 | P.45 … ワイヤー口金ポーチ |
| P.6・7 … めで鯛巾着 | P.46・47 … ロング丈のタックスカート
(型紙番号①～⑤) |
| P.7 … 縁起物ブローチ | P.48 … バケットハット |
| P.8 … 絵馬ポーチ | P.57 … ジャッキーのアップリケセット |
| P.8・9 … チョウチョのヘアクリップ | P.80 … レトロなストーブ |
| P.17・18 … 楕円底の巾着バッグ | |

B面

- | | |
|-----------------------------------|----------------------------------|
| P.20・21 … フラップ付きのショルダー | P.39 … 鍋つかみ |
| P.35 … A4ノートが入る書類ケース | P.40 … 大人のサロペットパンツ
(型紙番号⑥～⑨) |
| P.36 … バッグとしても使える
おしゃれバッグインバッグ | P.41 … リボン付きラップパンツ
(型紙番号⑧～⑩) |
| P.37 … ボストンバッグ型ポーチ | P.42 … タック入りギャザーパンツ
(型紙番号⑧～⑩) |
| P.38 … バケツ形トート | |

★この型紙には縫い代が含まれていません。※〔 〕内の数字を参照し、縫い代をつけてください。

★刺しゅうのステッチはSで省略しています。★本誌より取り外してお使いください。

★実物大型紙は切り取らず、ハトロン紙に写し取ってお使いください。

★紙の収縮により、寸法に誤差が生じる場合があります。ご了承ください。

冊子から実物大型紙を取り外す際にはホチキスの針等でけがをしないよう充分にご注意ください

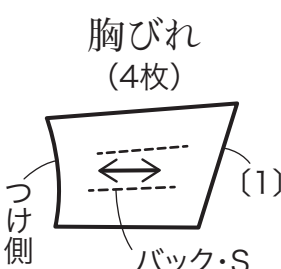
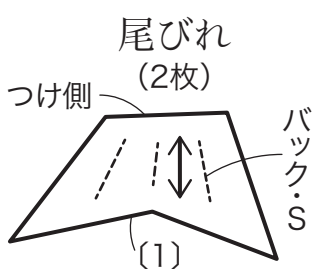
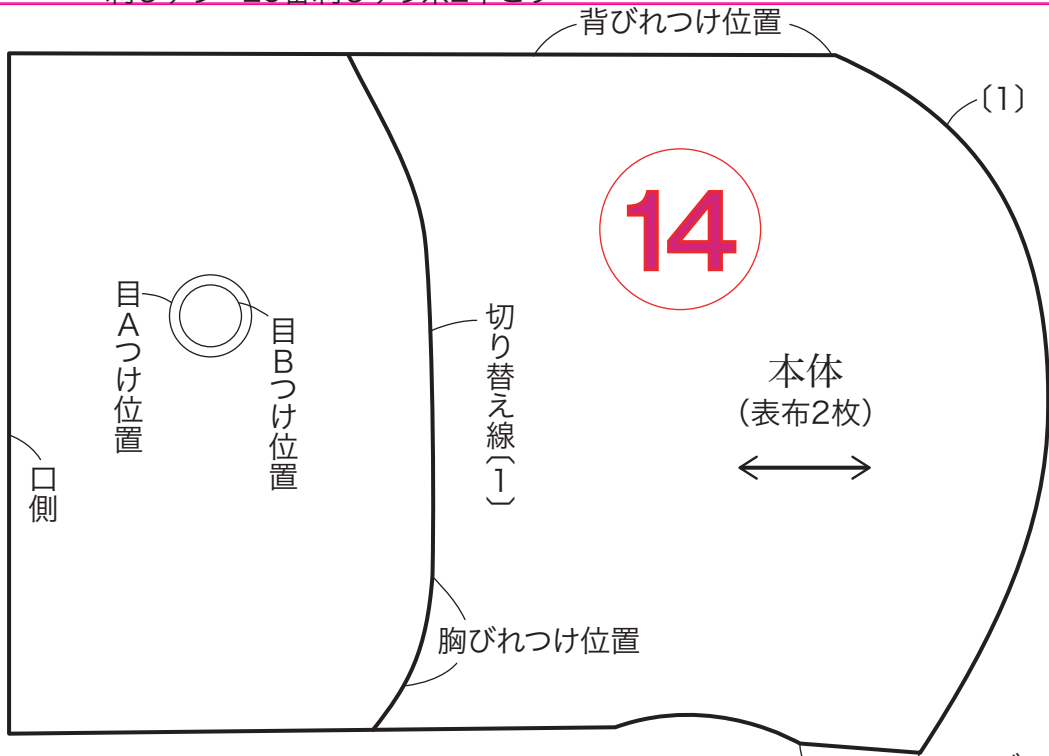
コットンタイム1月号 綴じ込み付録 編集人/石田由美 発行人/倉次辰男

©主婦と生活社 2021 本誌を無断で複写複製(電子化を含む)することは、著作権法上の例外を除き、禁じられています。

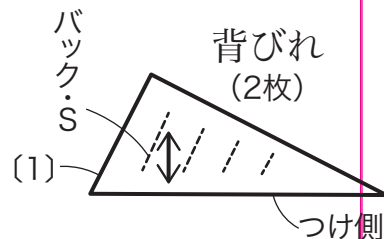
本誌をコピーされる場合は、事前に日本複製権センター(JRRC)の許諾を受けてください。

また、本誌を代行業者等の第三者に依頼してスキャンやデジタル化をすることは、たとえ個人や家庭内の利用であっても一切認められておりません。

JRRC (<https://jrcc.or.jp/>) eメール: jrcc_info@jrcc.or.jp 電話:03-6809-1281



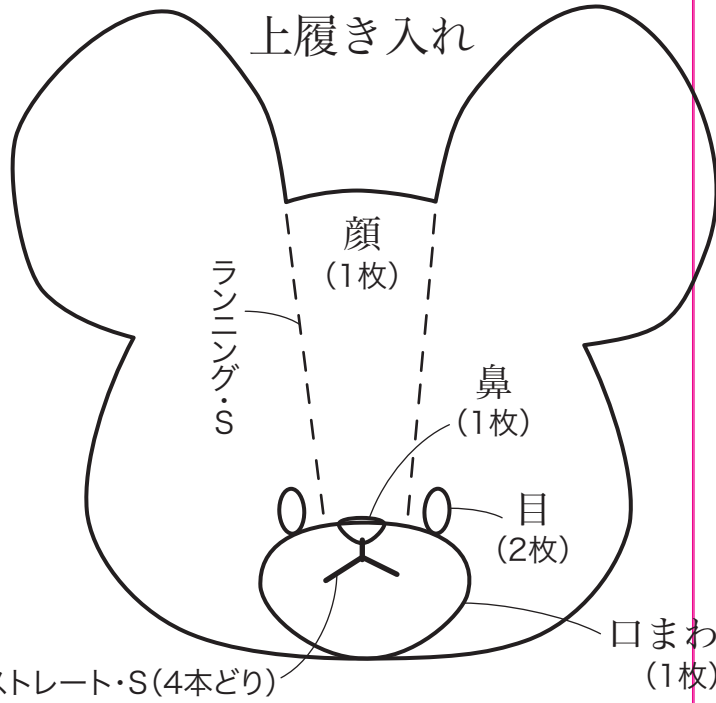
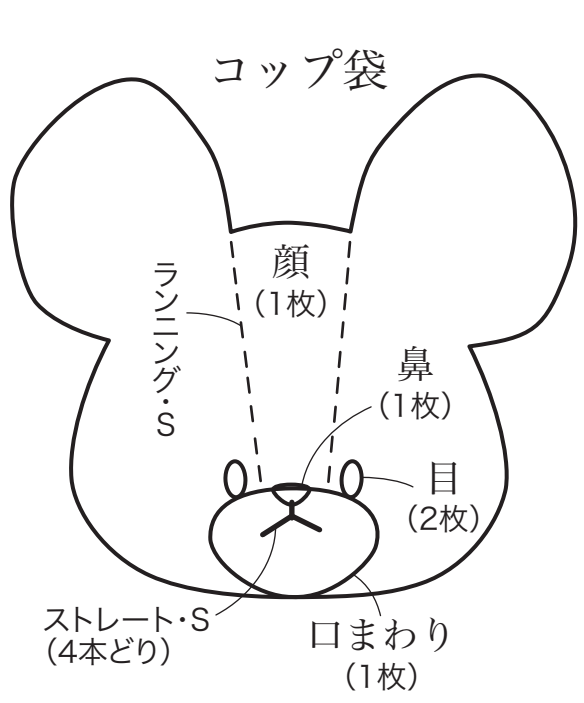
尾びれつけ位置



P.57 ジャッキーのアップ 図案

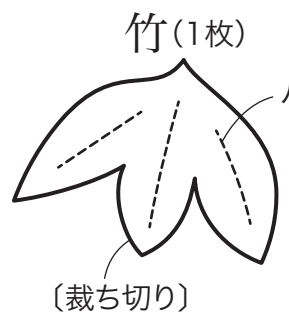
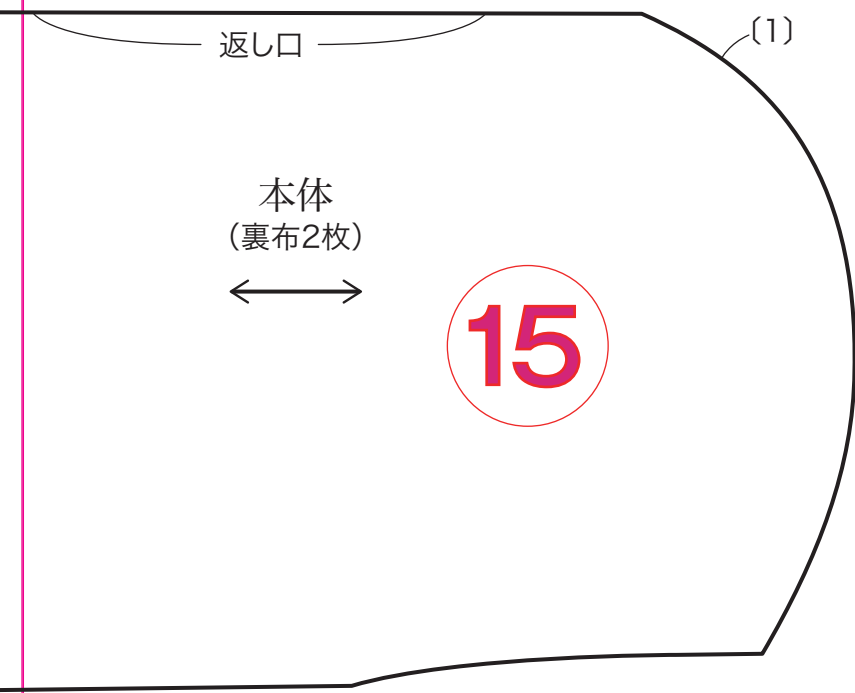
刺しゅう=25番刺しゅう糸
指定以外2本どり

☆全て裁ち切り



図案

刺し
25



フレンチナッツ

ストレート



目A
(布・厚紙各2枚)



(0.5)(布)、
(裁ち切り)(厚紙)

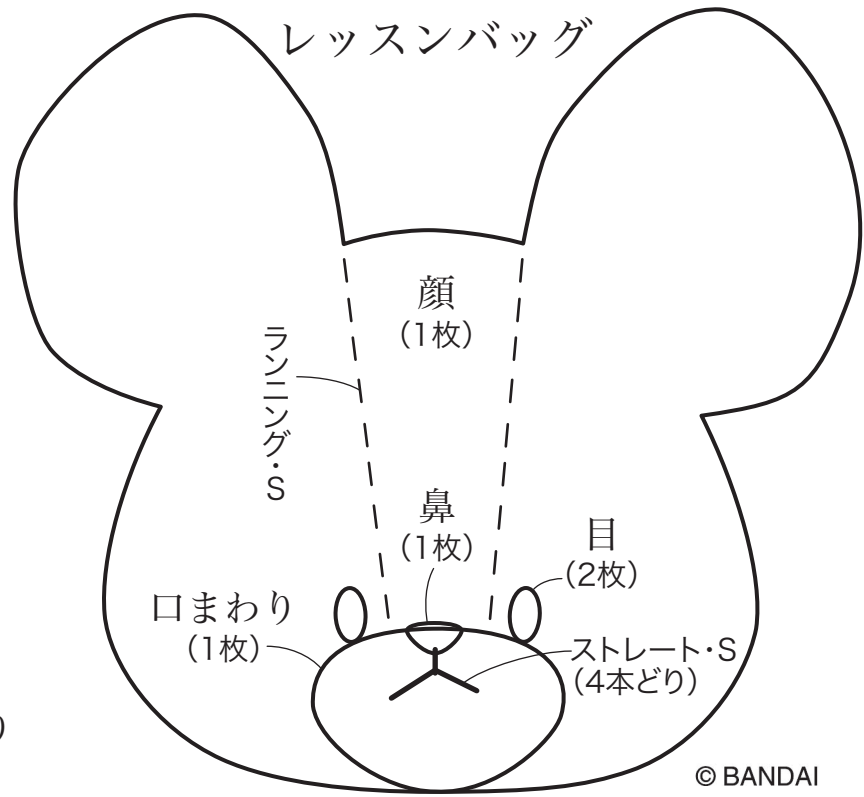
目B
(布・厚紙各2枚)



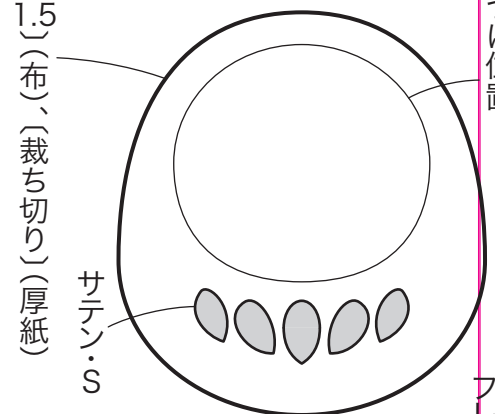
(0.5)(布)、(裁ち切り)(厚紙)

側

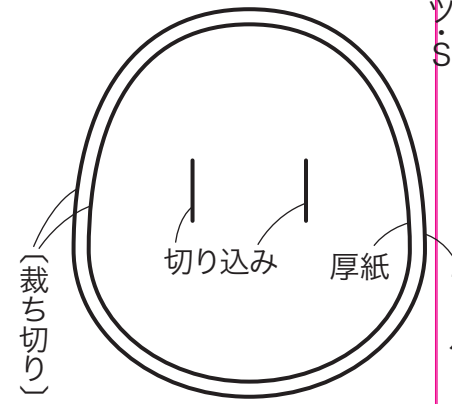
アップリケセット



前面
(布・厚紙各1枚)



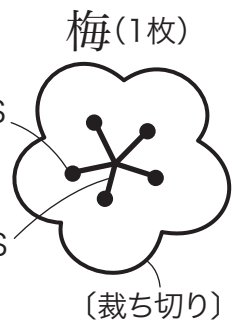
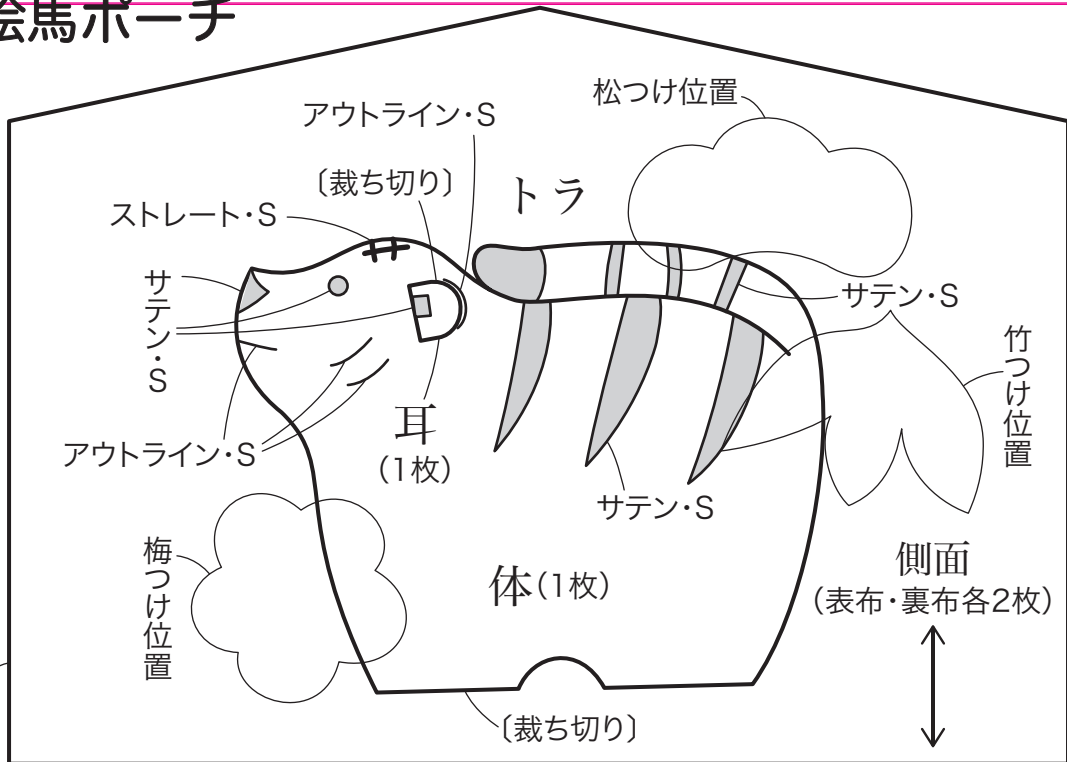
後ろ面
(フェルト・厚紙各1枚)



まわり
枚)

P.8 絵馬ポーチ

刺しゅう= 25番刺しゅう糸2本どり



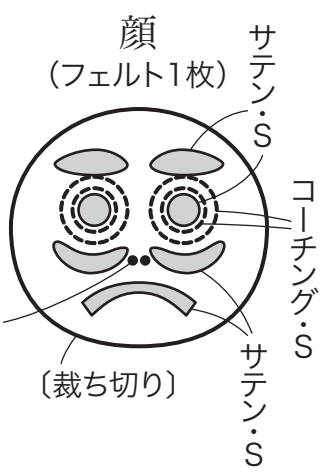
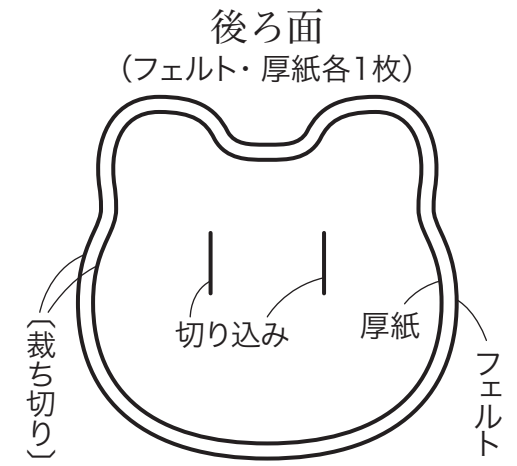
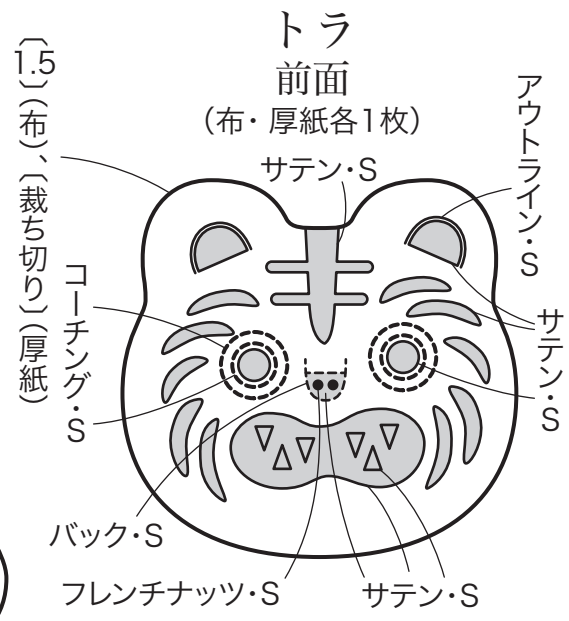
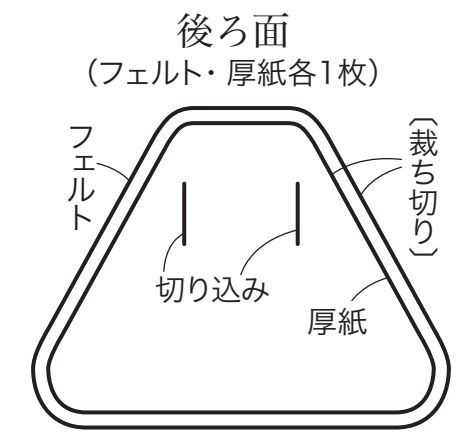
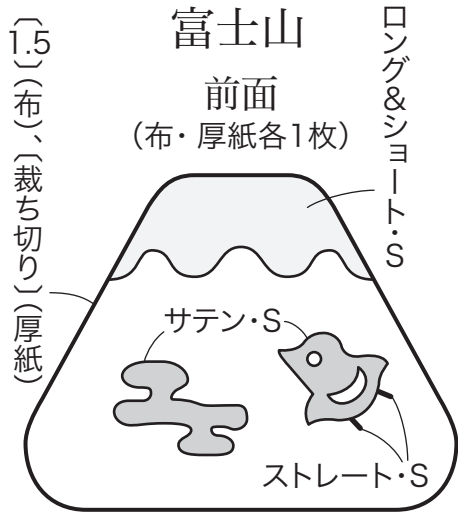
P.7 縁起物ブローチ

刺しゅう= 25番刺しゅう糸3本どり

だるま

顔つけ位置

16



フェルト