

ソーイングナチュラル 大人のおうち服

綴じ込み付録
実物大型紙
pattern

C面

主婦と生活社

C面にある型紙

- 9** ノーカラープルオーバー (作り方 P58)
●前・後ろ身頃
- 10** 夏のボンチョ (作り方 P59)
●右前身頃 ●左前身頃 ●後ろ身頃 ●襟
- 11** リボンタイのプルオーバー (作り方 P62-63)
●前身頃 ●後ろ身頃 ●袖 ●リボンタイ
- 12** タックのロングスカート (作り方 P77)
●前・後ろスカート ●ウエストベルト
- 13-A** ノースリーブのワンピース (作り方 P82-83)
●前身頃 ●後ろ身頃
- 13-B** スラッシュあきのノースリーブのワンピース (作り方 P82-83)
●前身頃 ●後ろ身頃
- 13-C** ロングスリーブのワンピース (作り方 P84)
●前身頃 ●後ろ身頃 ●袖

この型紙を使う前に

※本書より切り離してお使いください。

※実物大型紙は切り取らず、ハترون紙に写し取って使ってください。

※型紙には縫い代が含まれていません。作り方ページの「裁ち合わせ図」に表示した縫い代寸法を参照し、縫い代をつけてください。

※見返しの型紙は、各型紙の中に表示した線から写し取ってください。

※紙の伸縮により、寸法に誤差が生じる場合があります。ご了承ください。

©主婦と生活社 2021 本書を無断で複写複製（電子化を含む）することは、著作権法上の例外を除き、禁じられています。

本書をコピーされる場合は、事前に日本複製権センター（JRRC）の許諾を受けてください。また、本書を代行業者等の第三者に依頼してスキャンやデジタル化をすることは、たとえ個人や家庭内の利用であっても一切認められておりません。

JRRC (<https://jrcc.or.jp>) eメール: jrcc_info@jrcc.or.jp TEL03-6809-1281)

切り取り線

N.P
(襟つけ止まり)

襟ぐり

肩

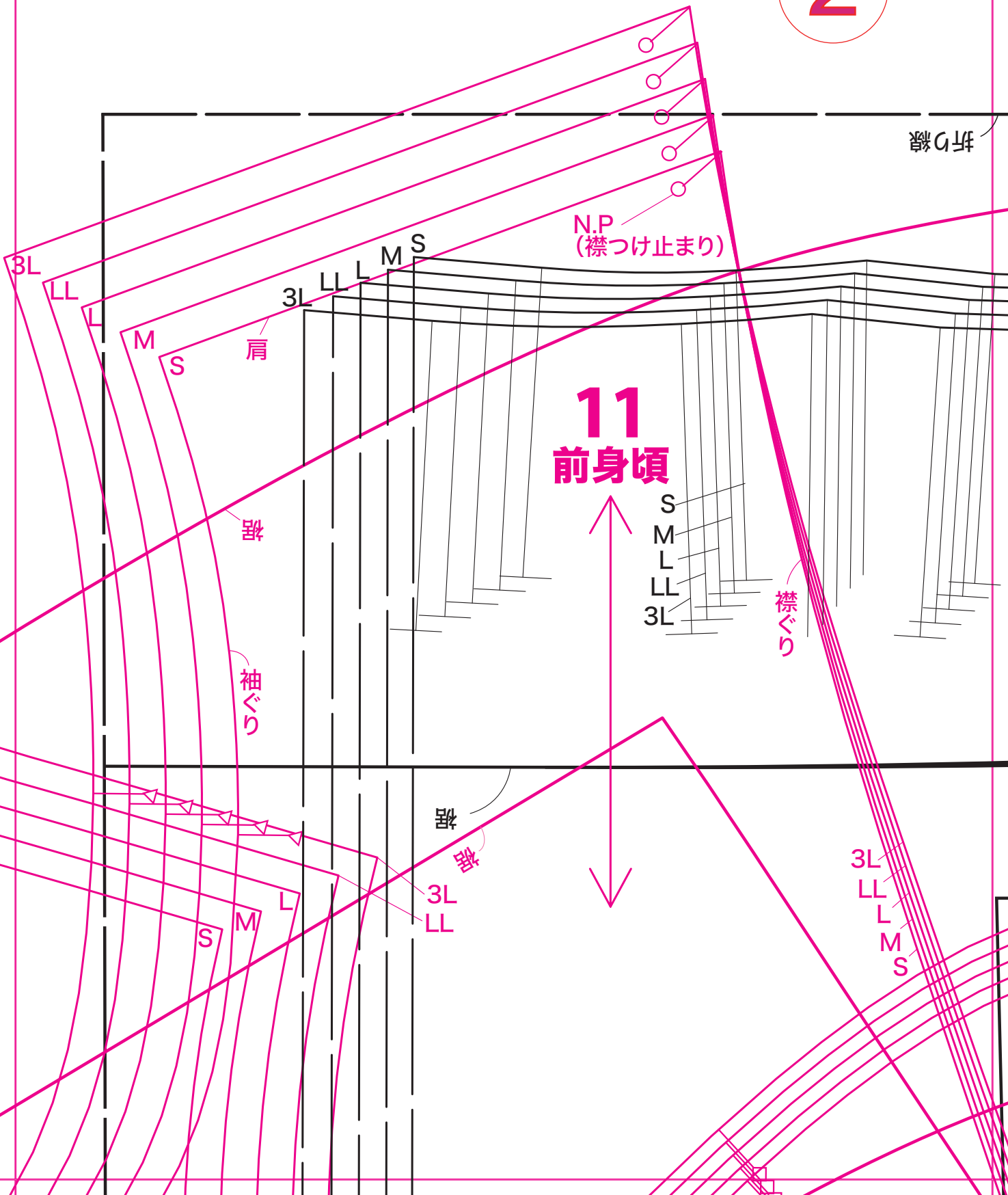
11
後ろ身頃

3L
LL
L
M
S

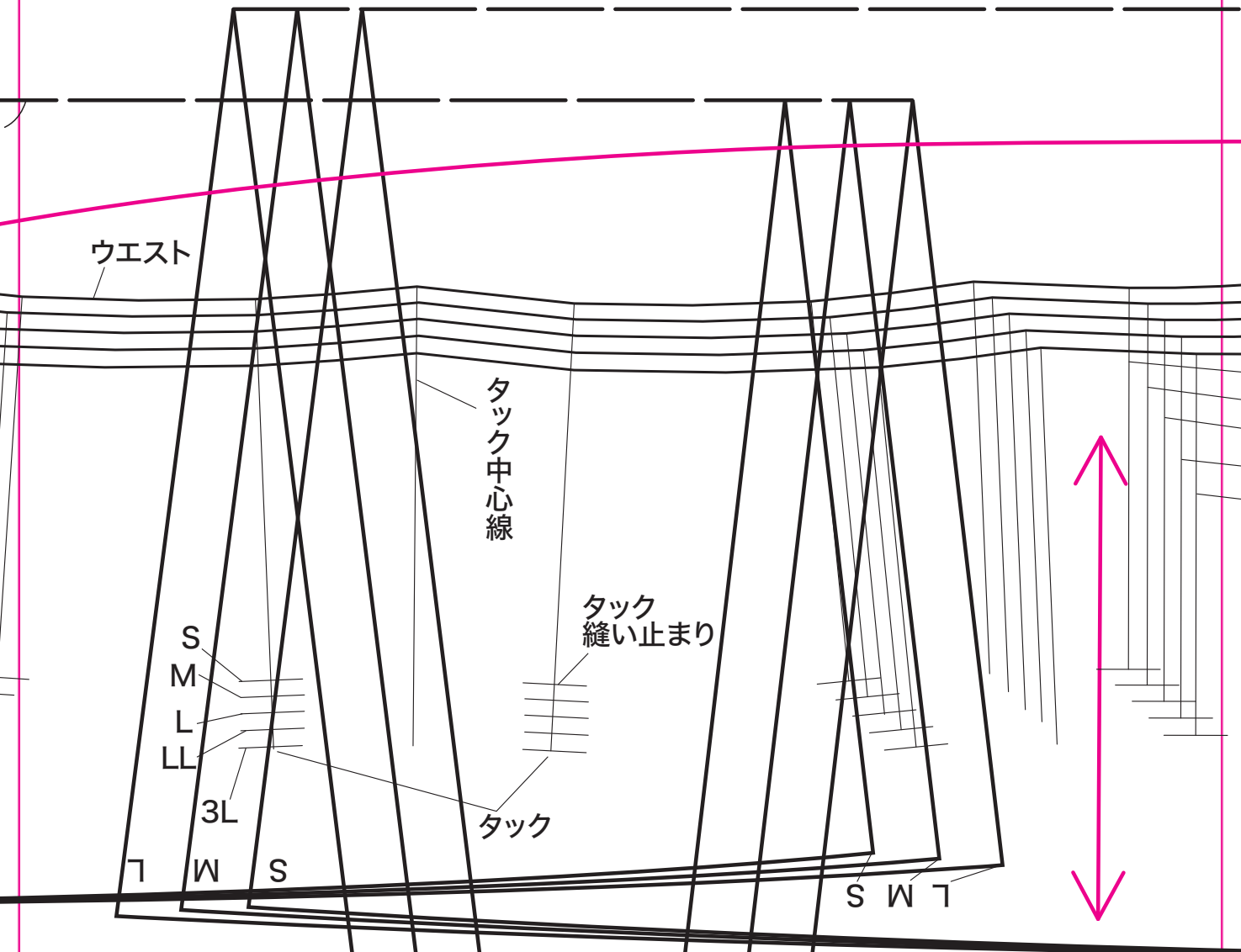
と
解

折

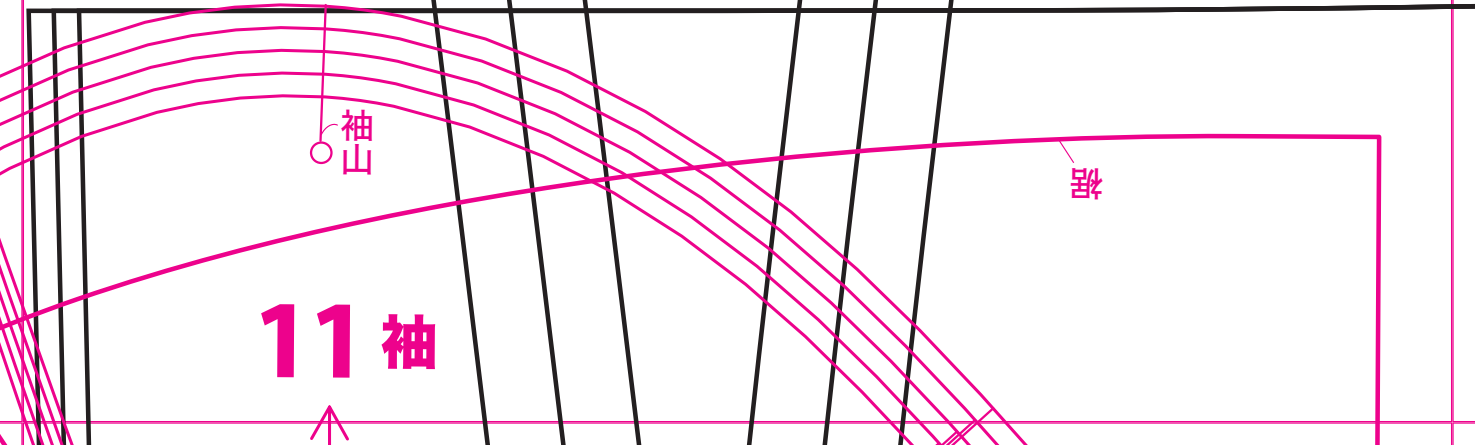
2

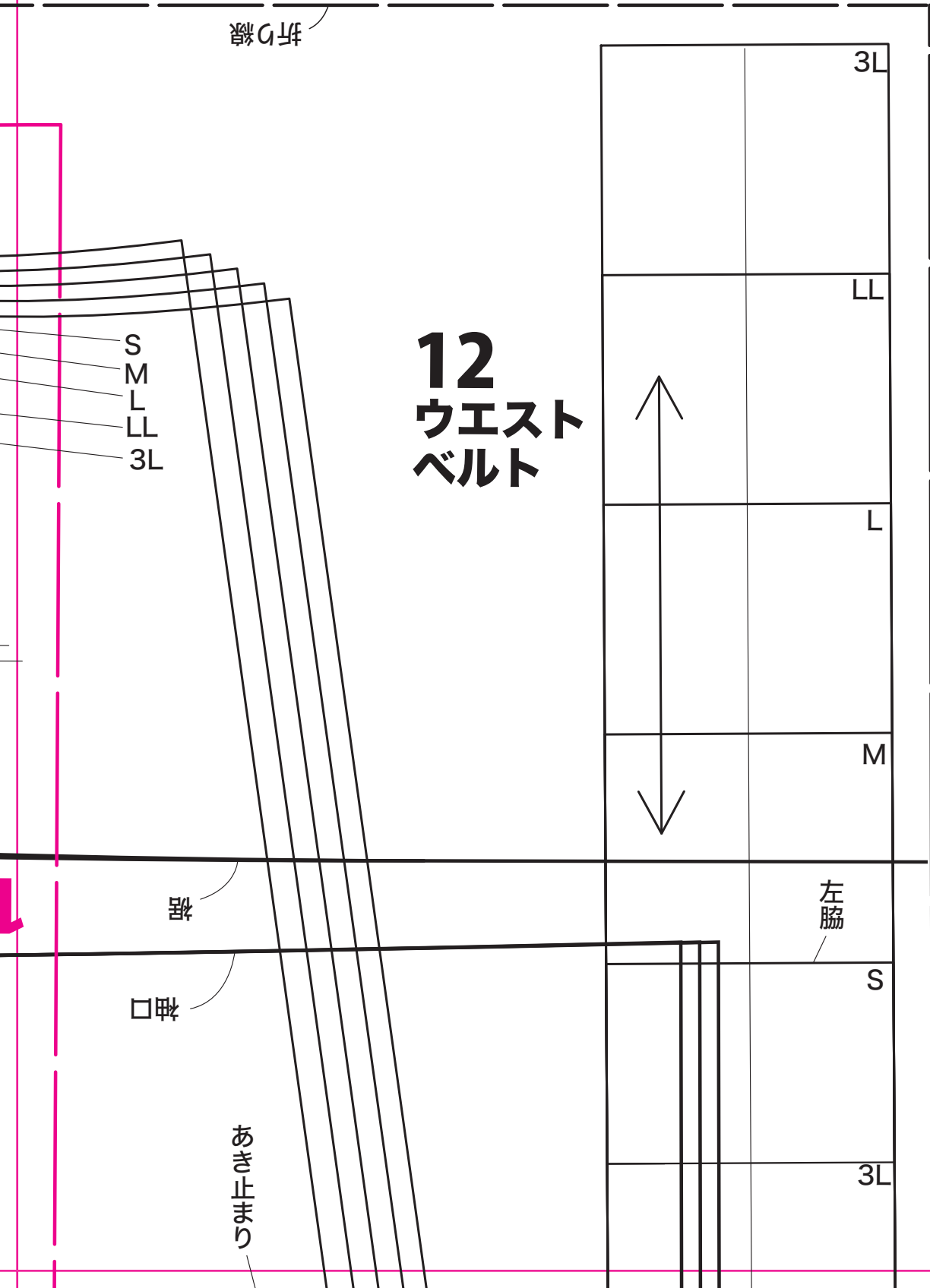
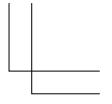


3



10 後ろ身頃





5

折り線

襟ぐりつけ側

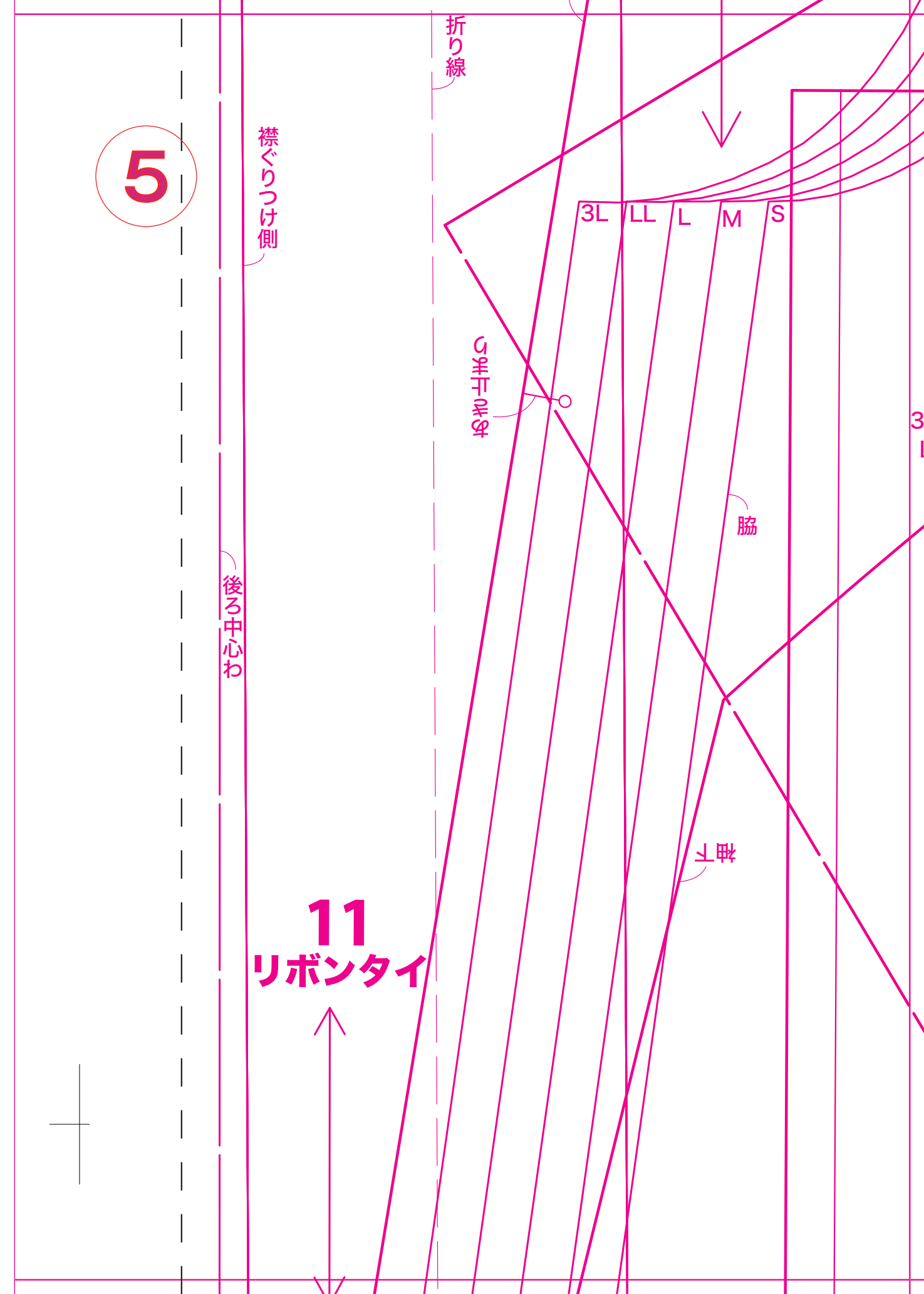
後ろ中心わ

5分上げ

脇

袖下

11
リボンタイ



12 前・後ろスカート

6

袖ぐり

後ろ

罫

前中心・後ろ中心わ



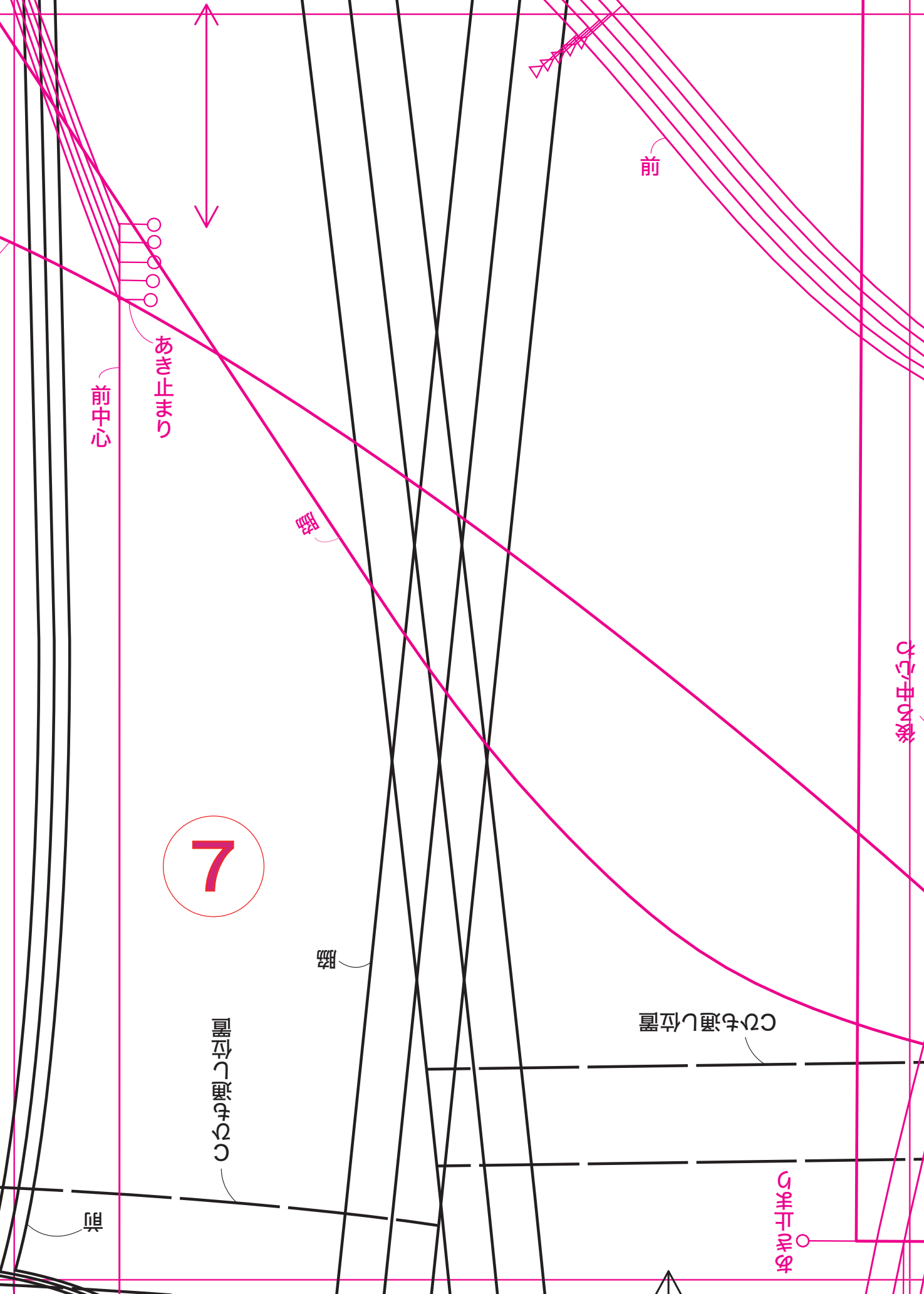
3L
LL
L
M
S

S
M
L
LL
3L

お尻の幅

ひざの幅





前

前中心

あき止まり

脇

ひざの線

7

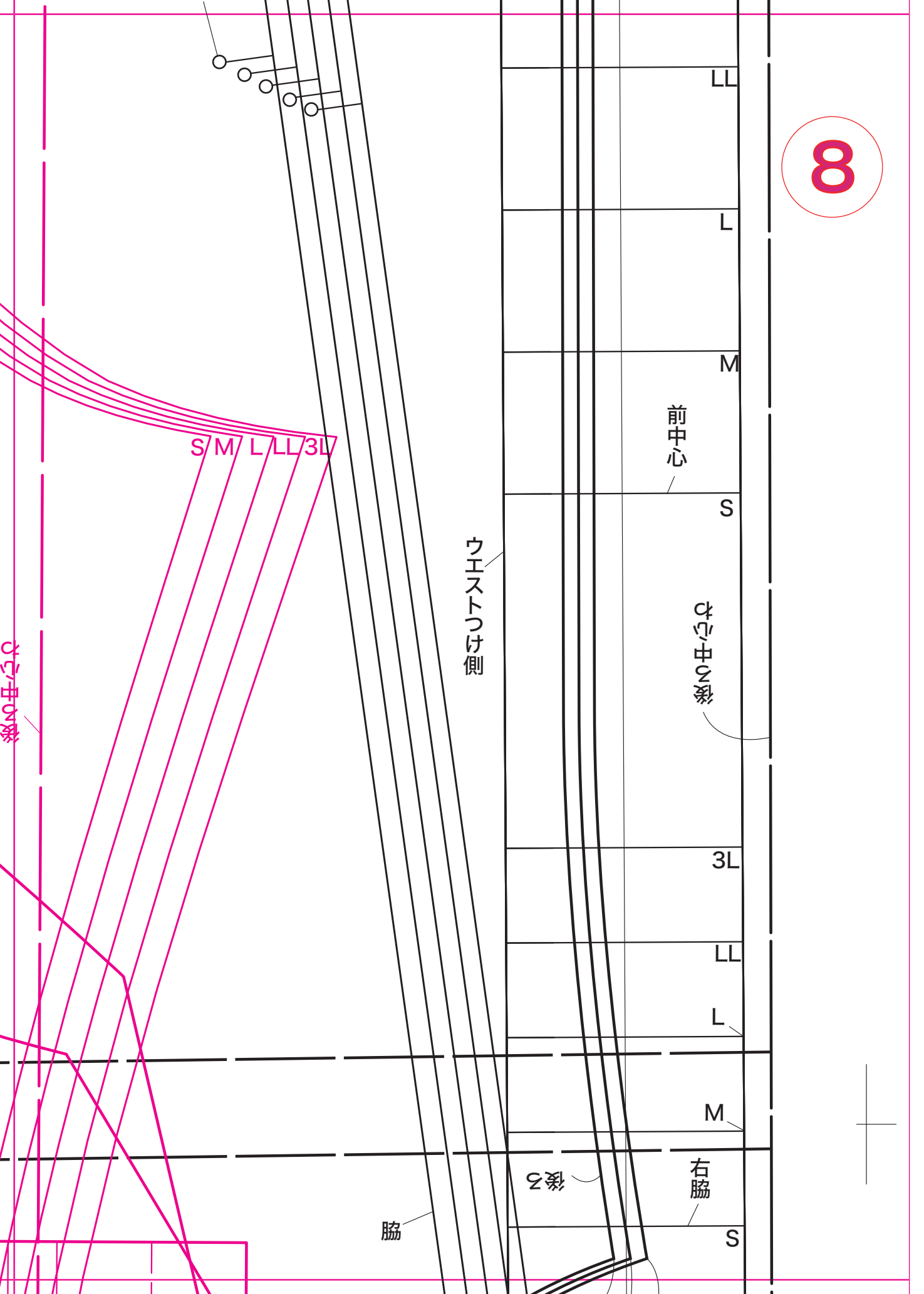
脇

C2も通し位置

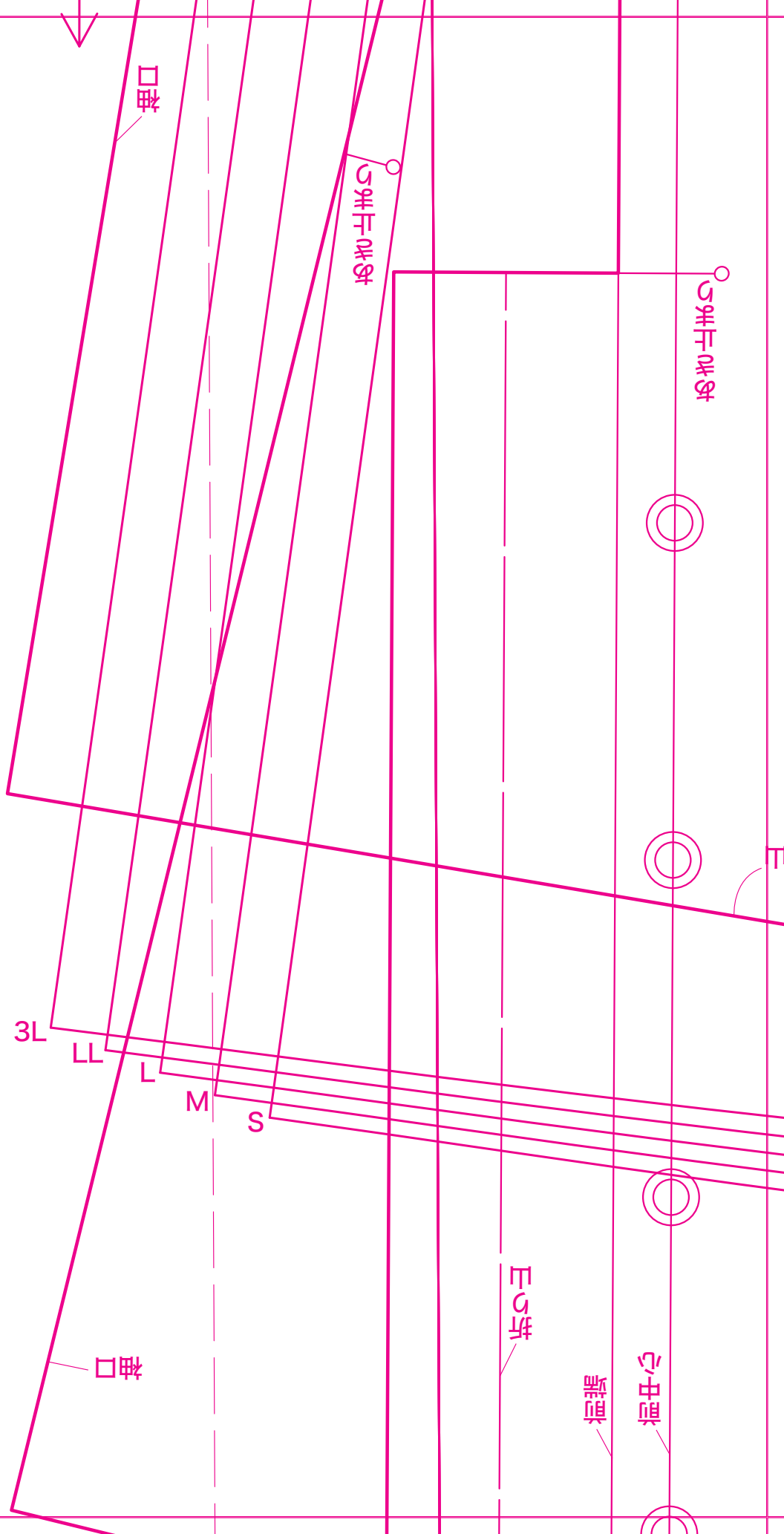
C1も通し位置

C2も通し位置

前



9



M
L

10



B.C
13
身長

1/4

T M S

袖下

脇

ひざの長さ・脚

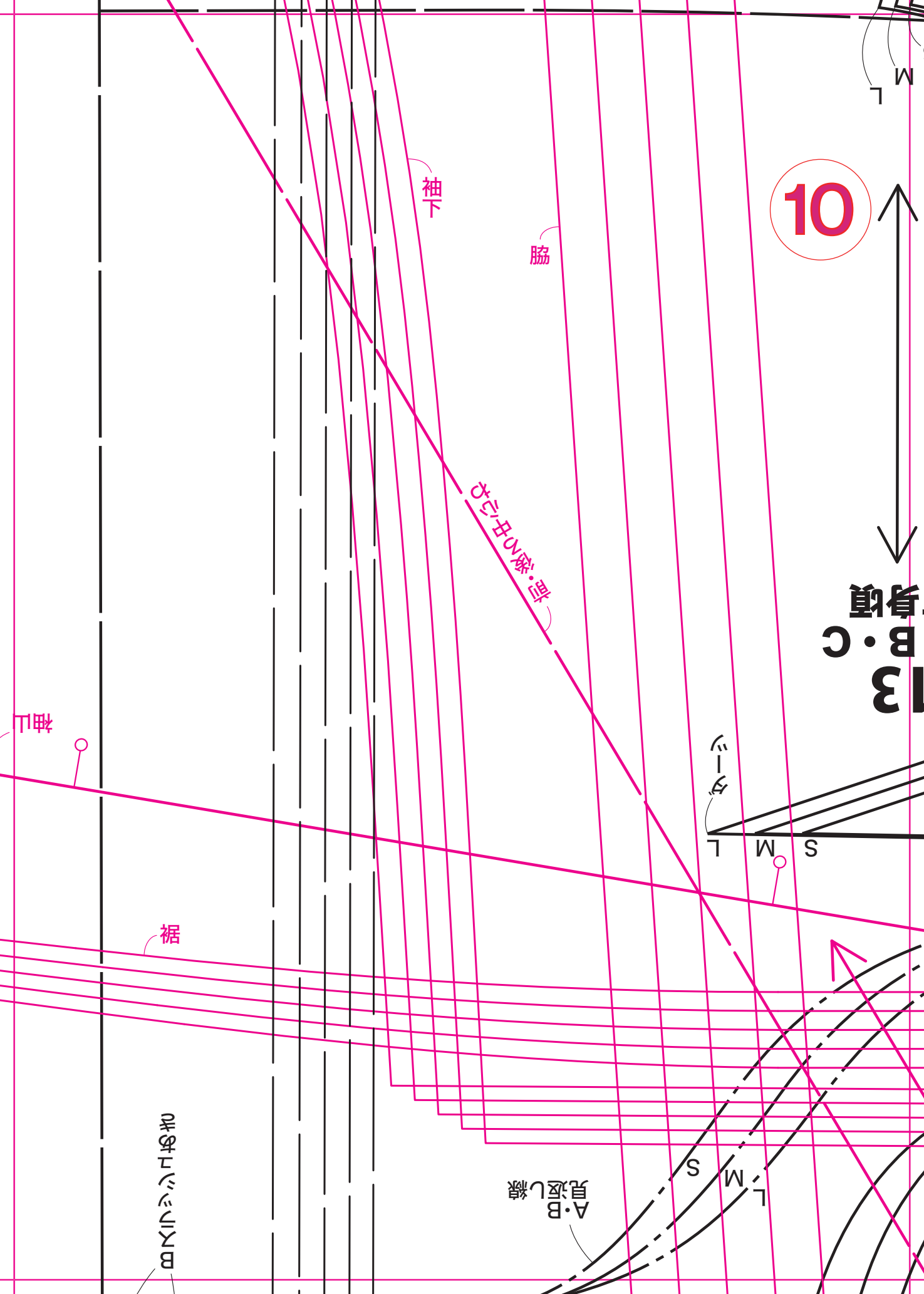
肩

裾

ひざの長さ・脚

A・B
見返し線

S
L
M



11

13袖C

袖下

袖山

5袖

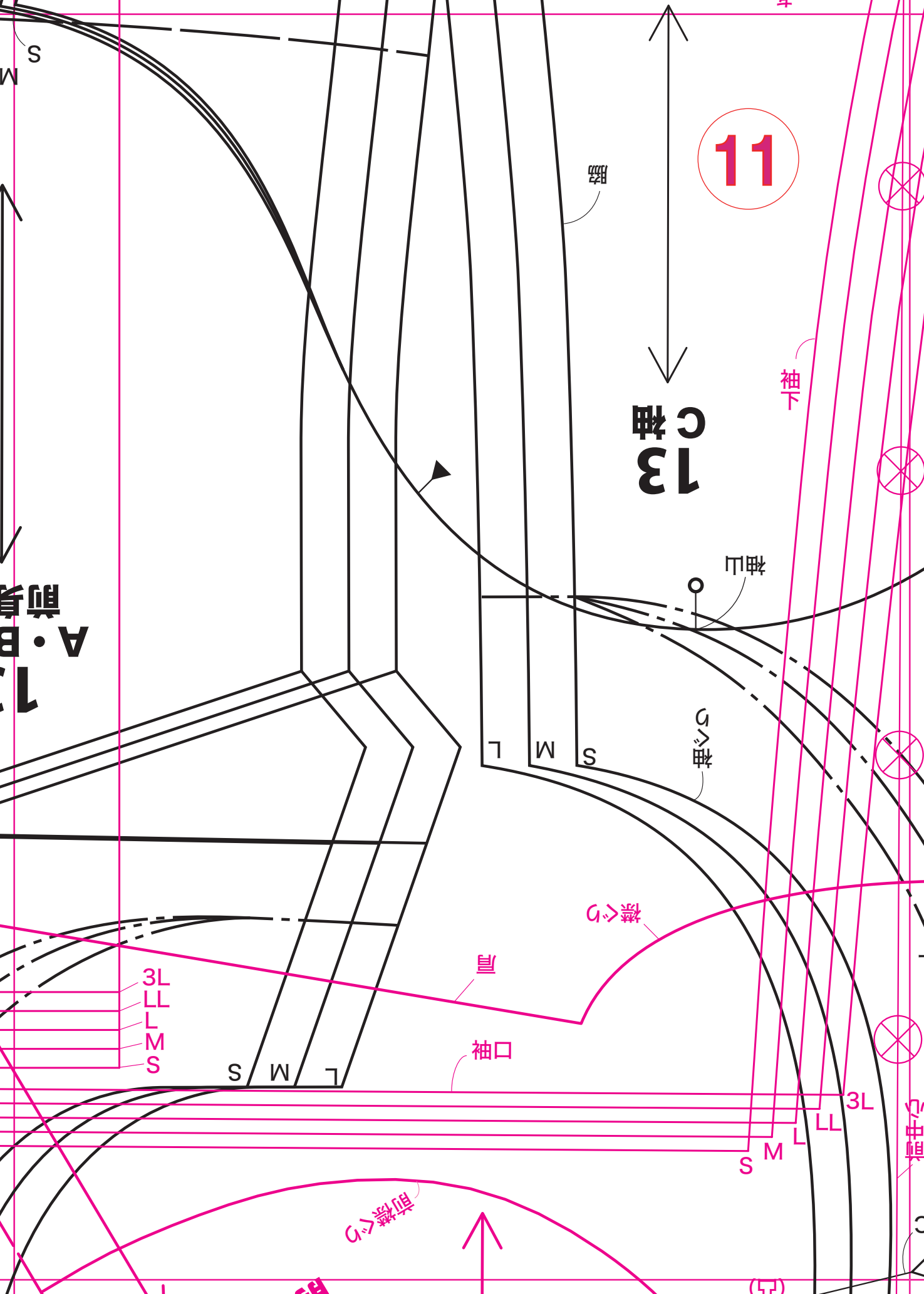
襟

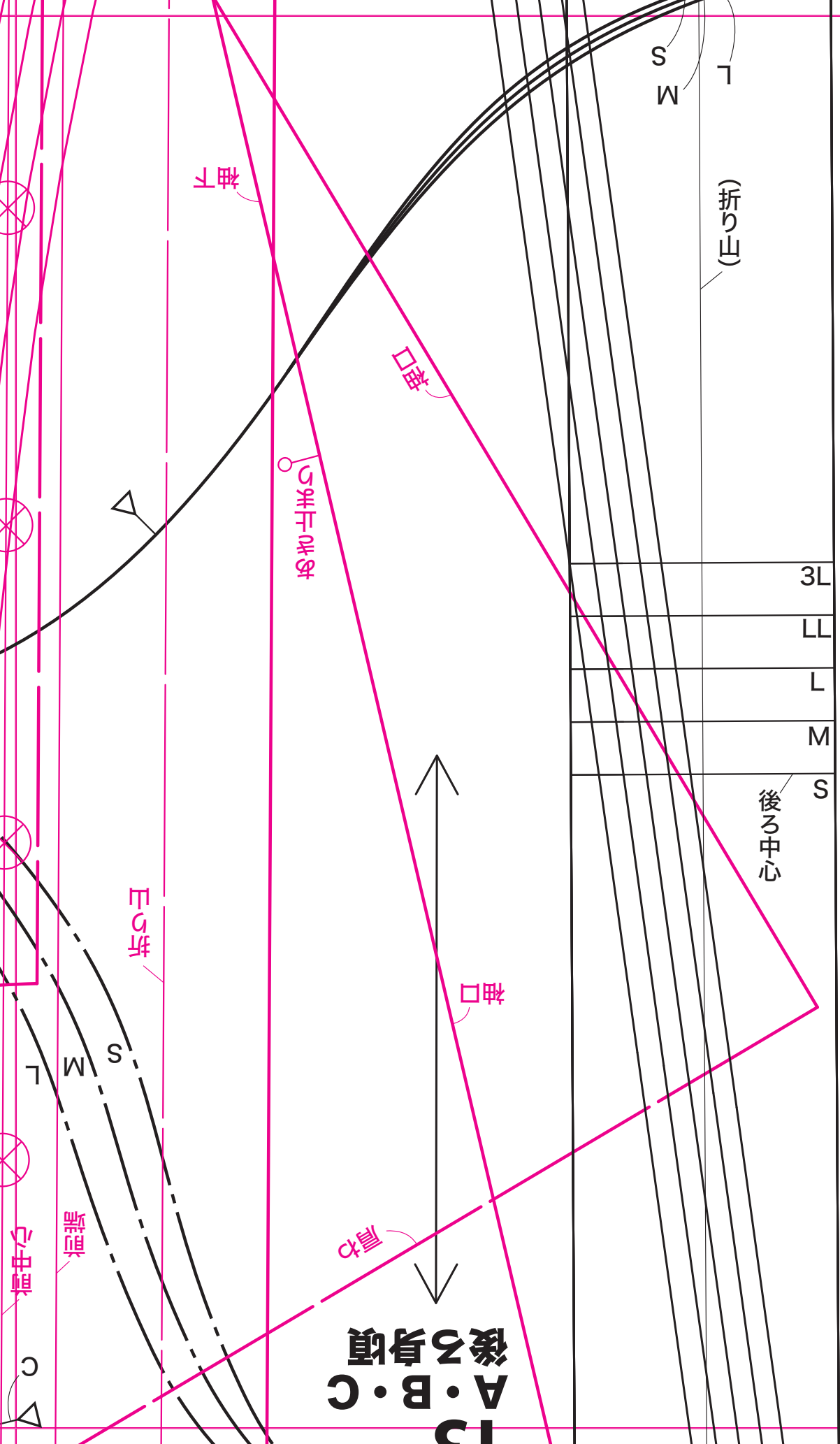
肩

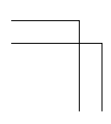
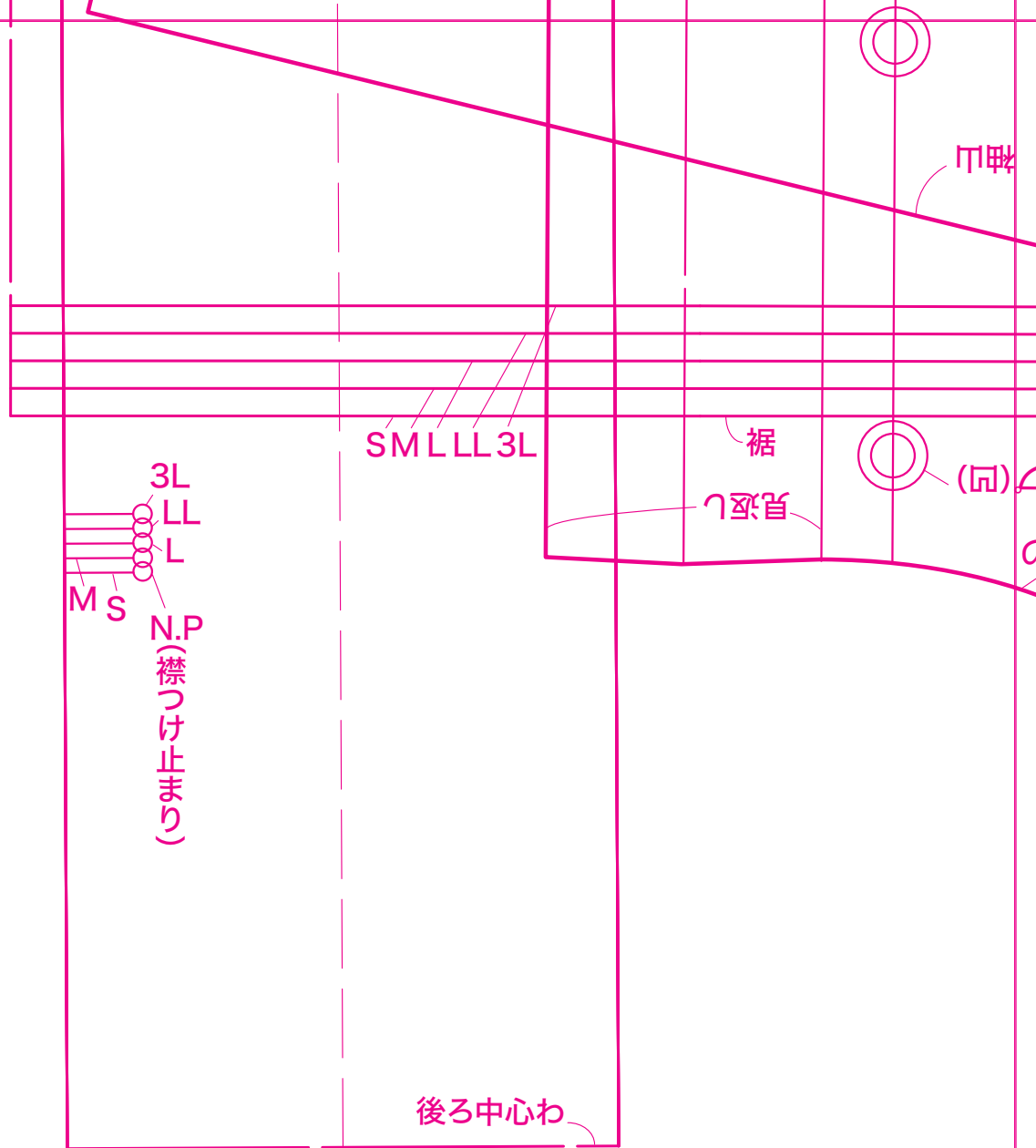
袖口

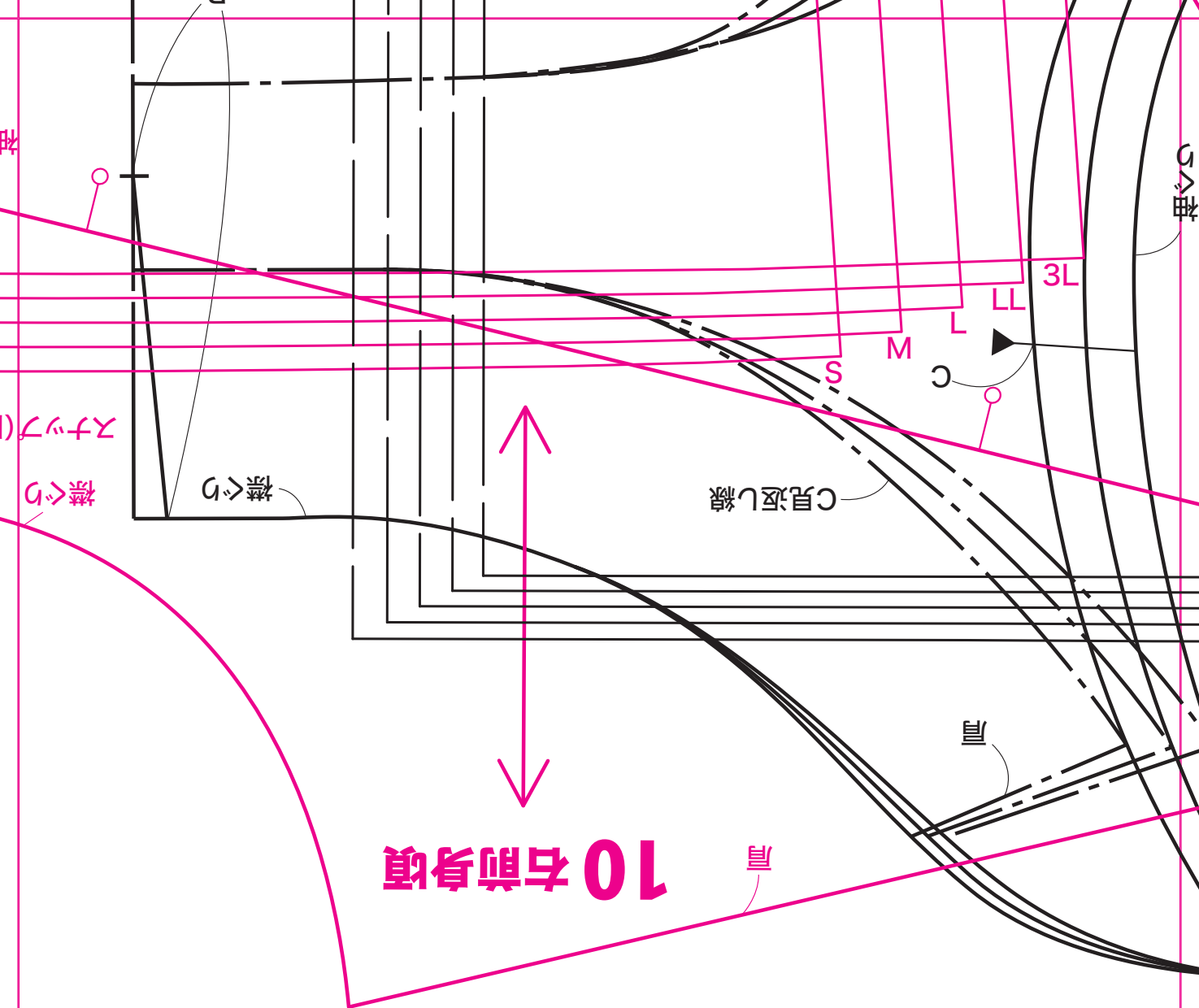
別様

A・B
前身









前・後ろ身頃 6

後ろ襟ぐり

スナップ



襟ぐり

10 左前身頃

肩

裾

S M L

肩

前中心



S M L

前中心

S M L

15

13

C見返し

A・B見返し線

C見返し線

袖山

左脇

持ち出し

襟ぐり

S M L LL 3L

C側



肩

10 様

折り山

肩

C側

後中心のわ

16

