

1

ソーイングナチュラ 大人のおうち服

綴じ込み付録
実物大型紙
pattern

A面

主婦と生活社

A面にある型紙

- 1** ラグランスリーブのプルオーバー（作り方 P66）
●前身頃 ●後ろ身頃 ●袖
- 2-A** ガウチョパンツ（作り方 P20-21）
●前パンツ ●後ろパンツ ●ポケット
- 2-B** ふんわりパンツ（作り方 P69）
●前パンツ ●後ろパンツ ●ポケット
- 2-C** サロペットパンツ（作り方 P70）
●前パンツ ●後ろパンツ ●胸当て ●タブ
- 3** 台形スカート（作り方 P76）
●前スカート ●後ろスカート
- 4** カジュアルワンピース（作り方 P80-81）
●前身頃 ●後ろ身頃 ●前スカート ●後ろスカート ●袖

この型紙を使う前に

※本書より切り離してお使いください。

※実物大型紙は切り取らず、ハトロン紙に写し取って使ってください。

※型紙には縫い代が含まれていません。作り方ページの「裁ち合わせ図」に表示した縫い代寸法を参照し、縫い代をつけてください。

※見返しの型紙は、各型紙の中に表示した線から写し取ってください。

※紙の伸縮により、寸法に誤差が生じる場合があります。ご了承ください。

©主婦と生活社 2021 本書を無断で複製複製（電子化を含む）することは、著作権法上の例外を除き、禁じられています。

本書をコピーされる場合は、事前に日本複製権センター（JRRCC）の許諾を受けてください。また、本書を代行業者等の第三者に依頼してスキャンやデジタル化をすることは、たとえ個人や家庭内の利用であっても一切認められておりません。

JRRCC (<https://jrrc.or.jp>) eメール: jrrc_info@jrrc.or.jp TEL03-6809-1281

切り取り線

2
A・B・C
前パンツ

Bベルトル
つけ位置

A・B
ポケット口

T W S

4
前スカート

2

M S

3
後ろスカート

ベルトつけ側

タック

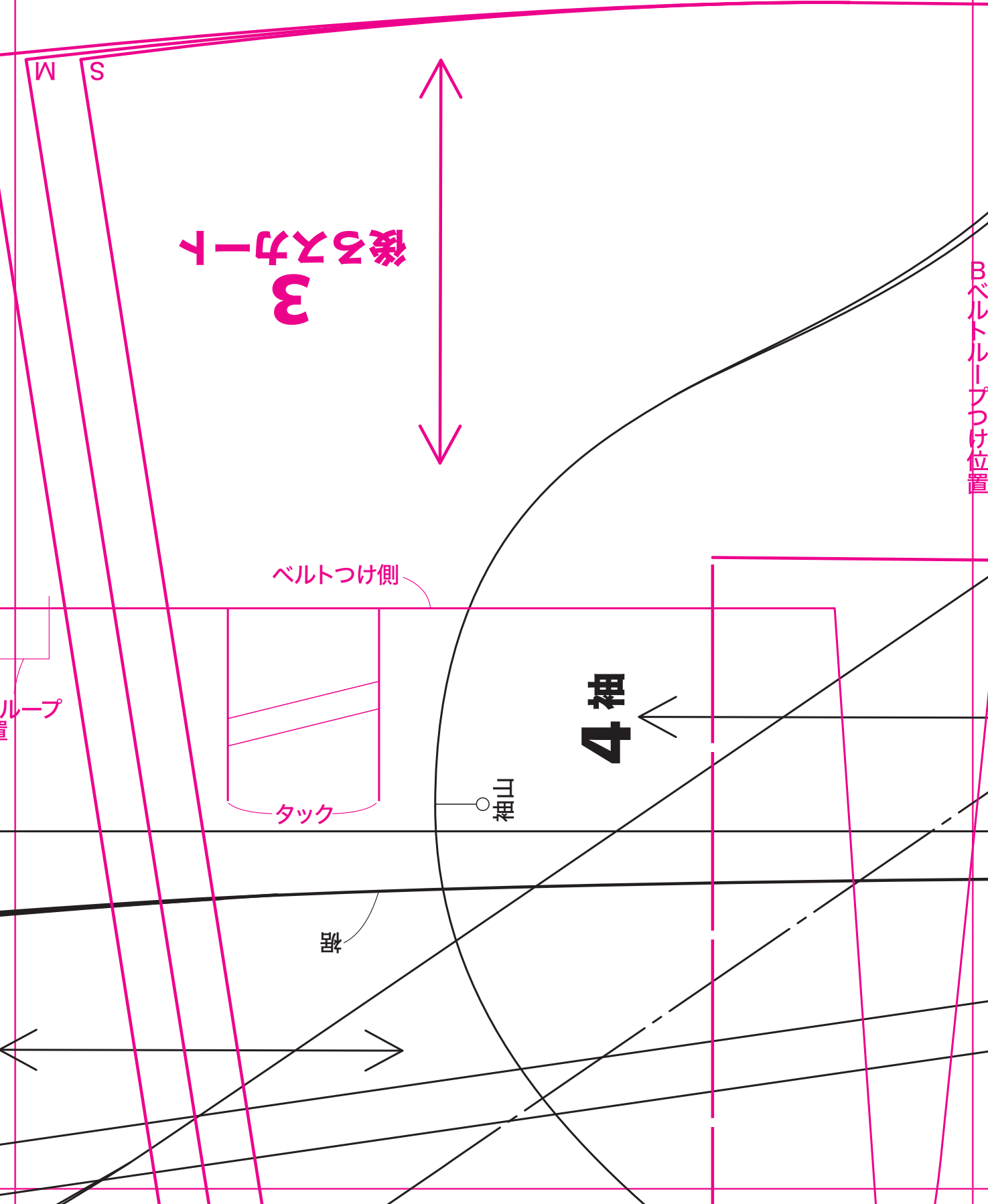
袖山

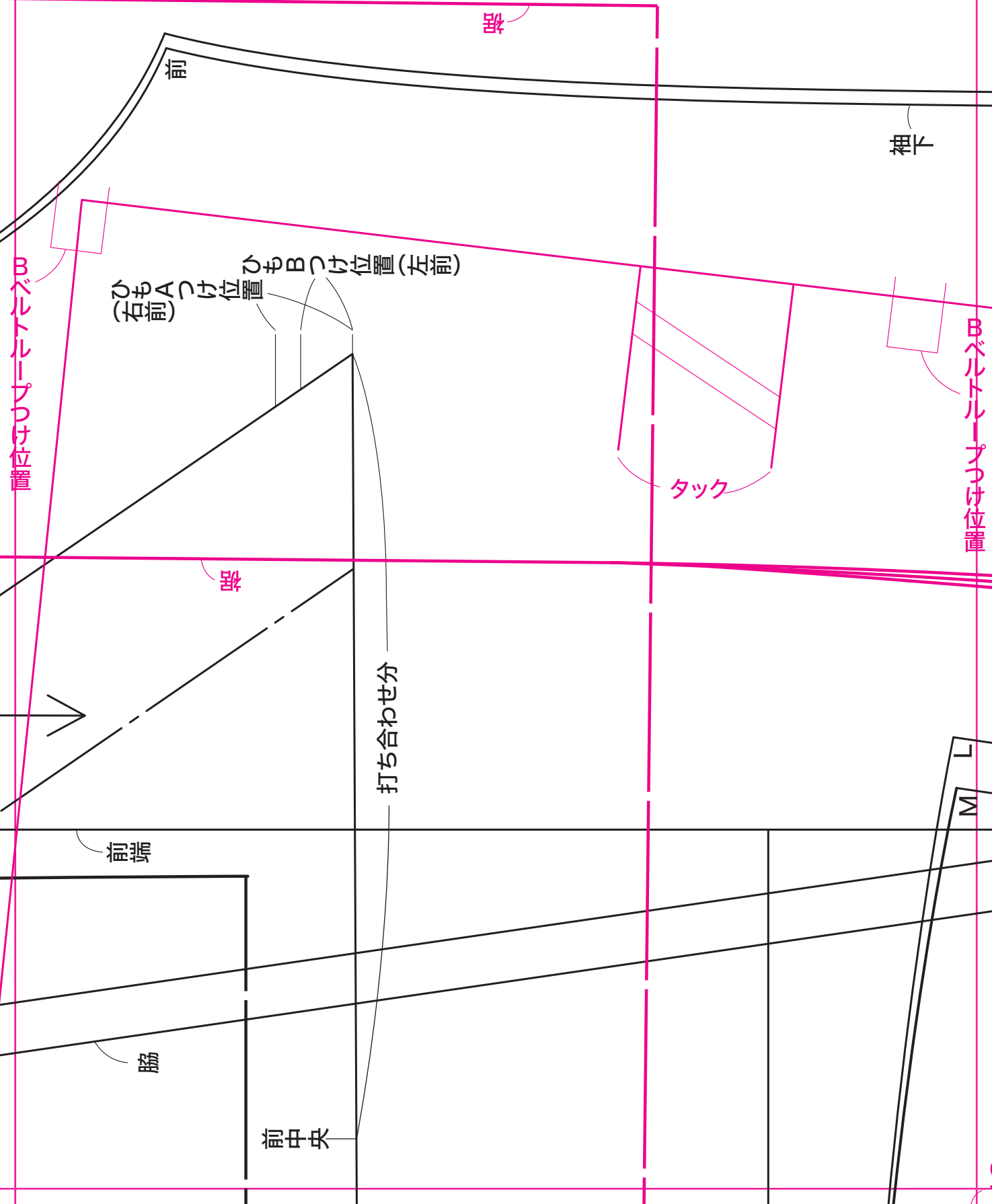
4 裄

裄

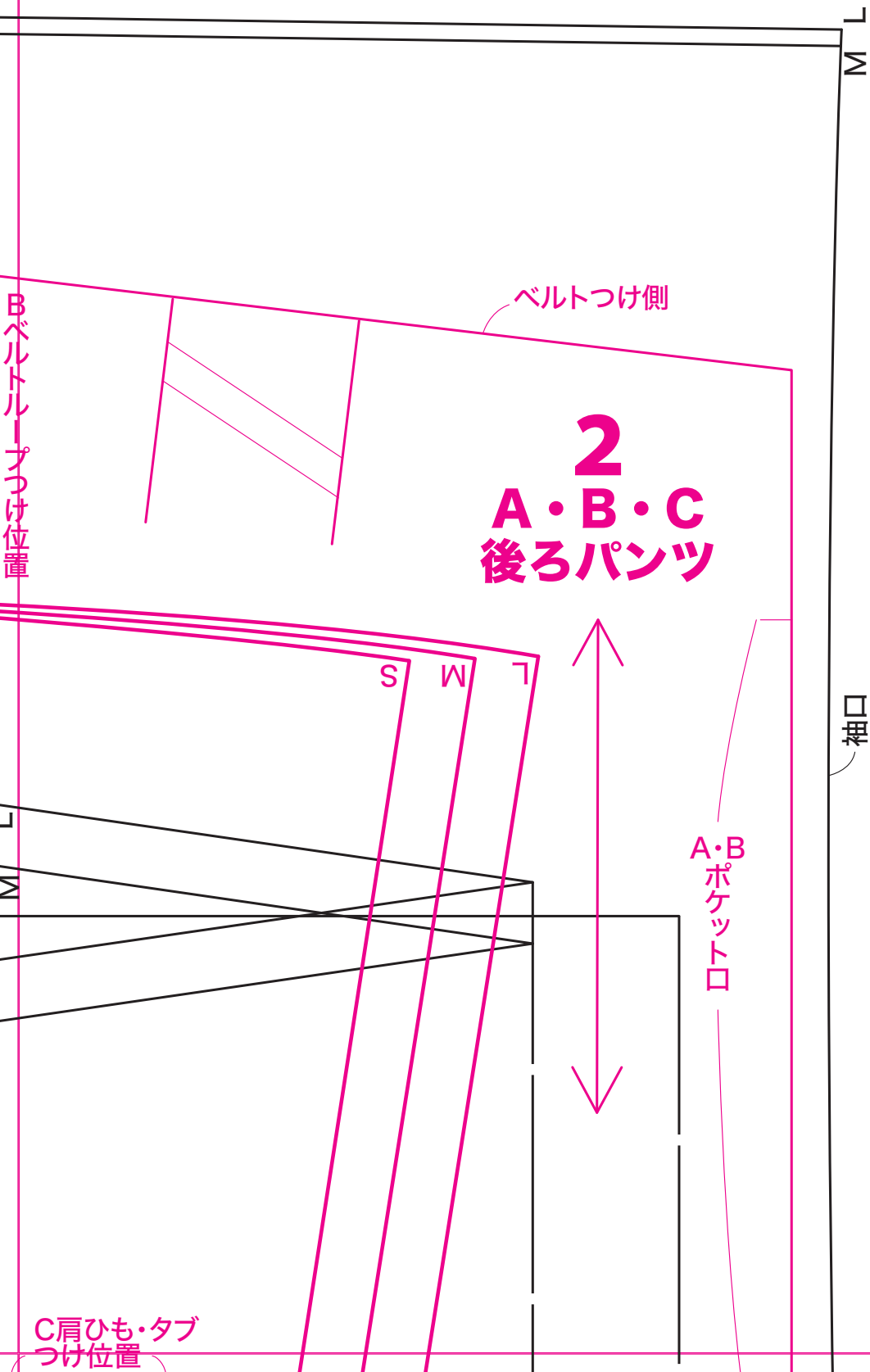
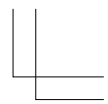
B
ダブル
ループ
つけ
位置

ループ
位置





4



ベルトつけ側

2
A・B・C
後ろパンツ

袖口

A・B
ポケット口

Bベルトループつけ位置

C肩ひも・タブ
つけ位置

S W T

L
M

5

4 後ろスカート

ギャザー

脇

肩

M L

M L

前中央

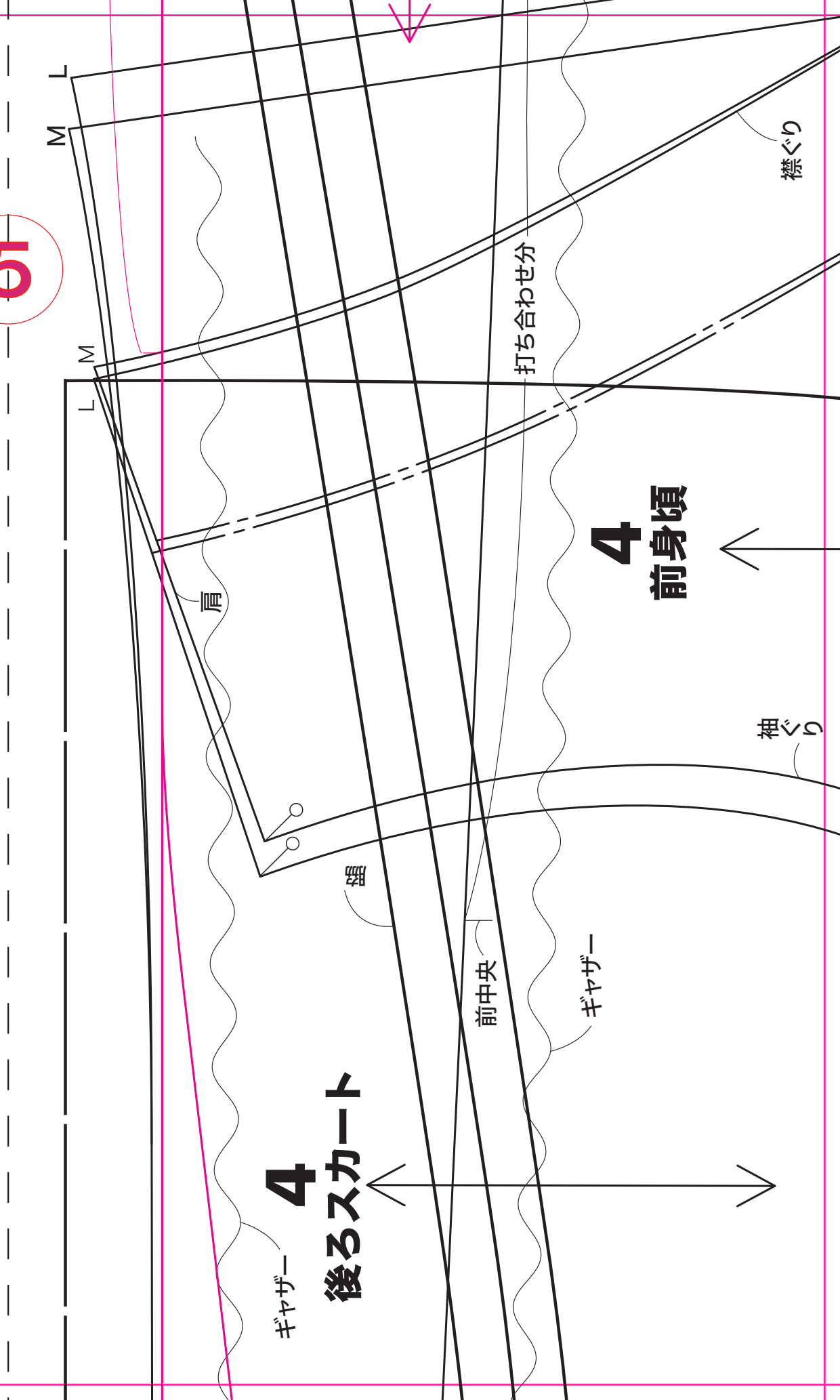
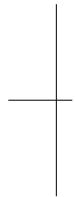
ギャザー

打ち合わせ分

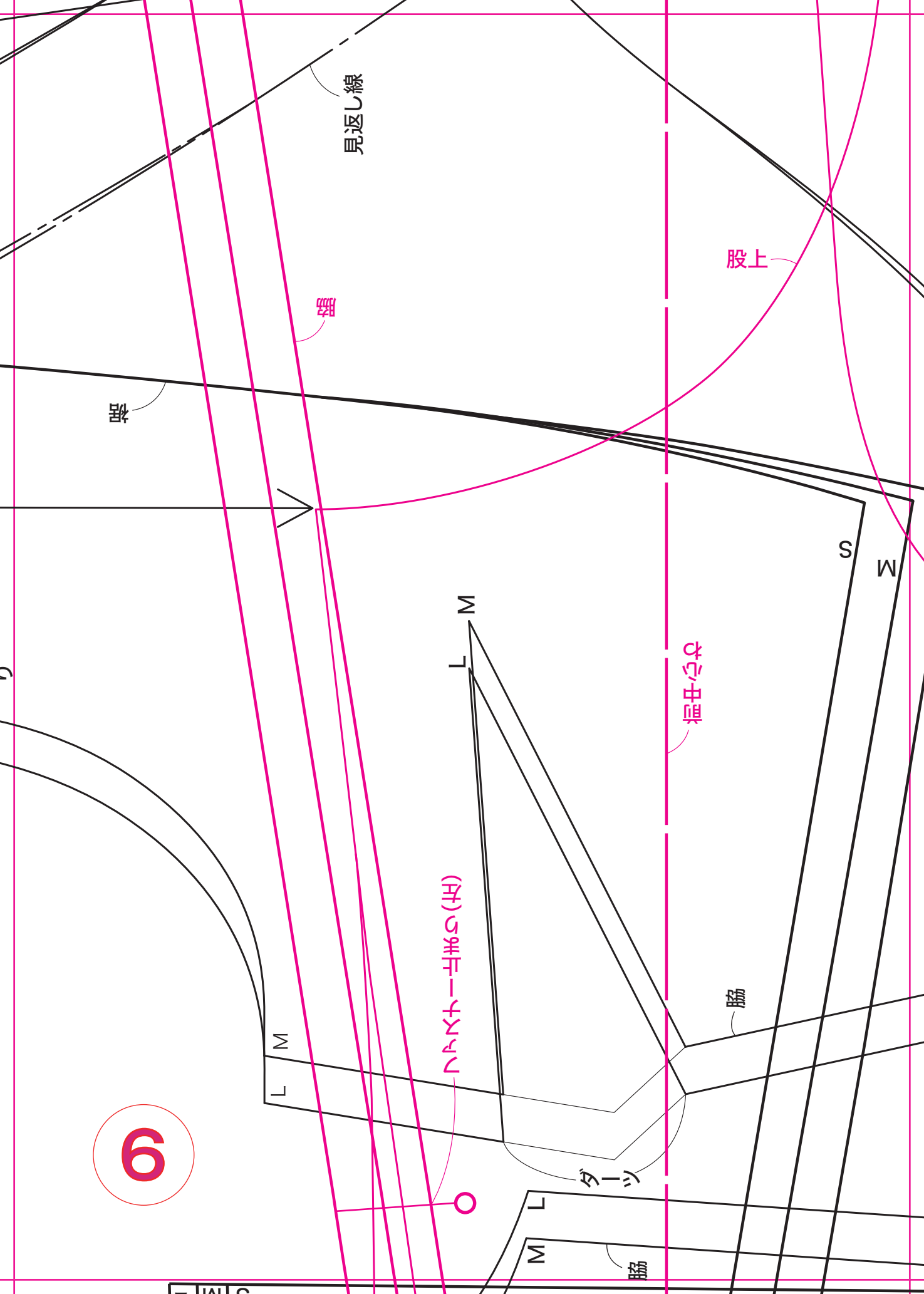
袖ぐり

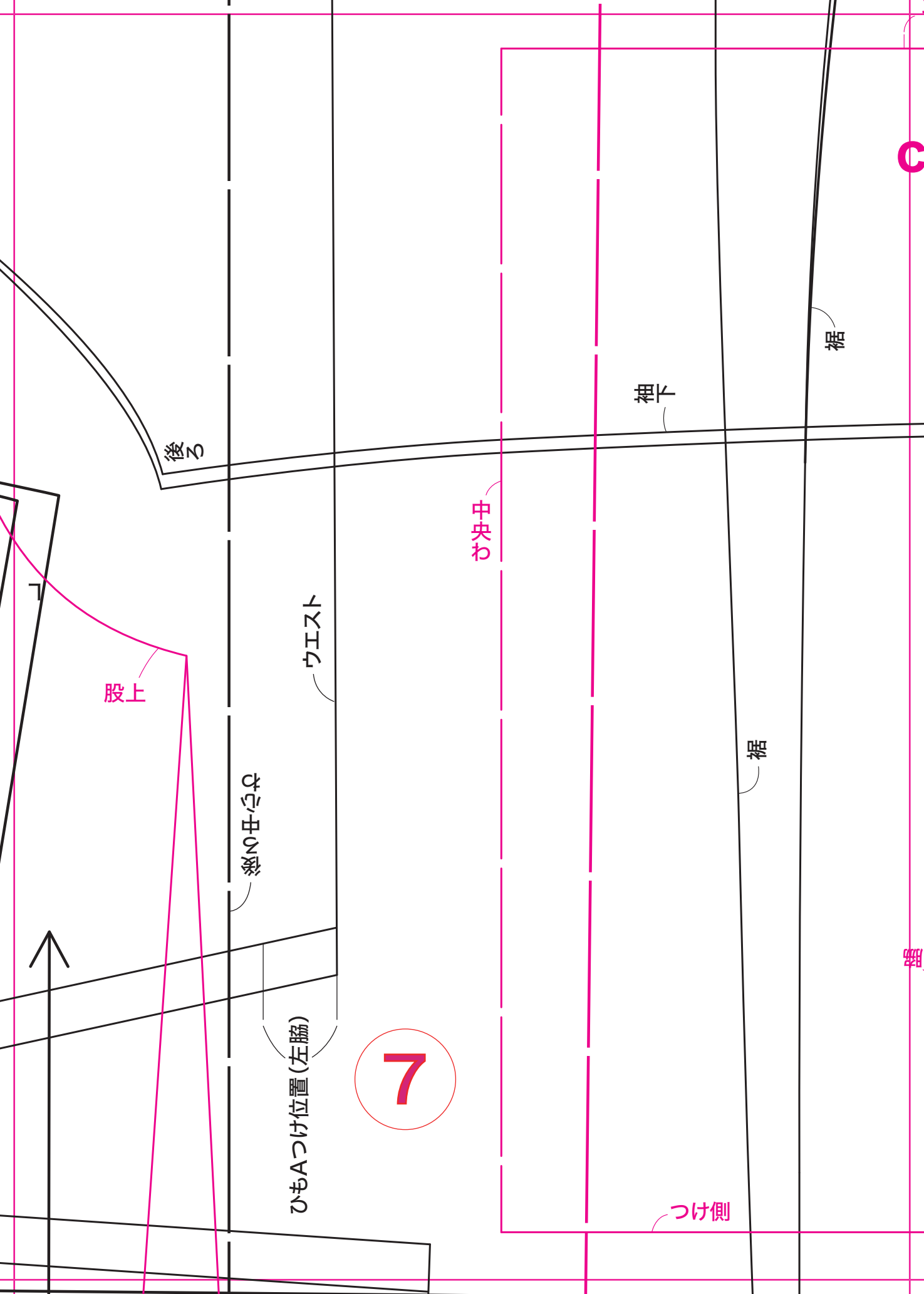
襟ぐり

4 前身頃



6





C

裾

裾

後ろ

中央わ

ウエスト

股上

おひもの線

裾

ひもAつけ位置(左脇)

7

つけ側

器

つけ位置

2
C 胸当て



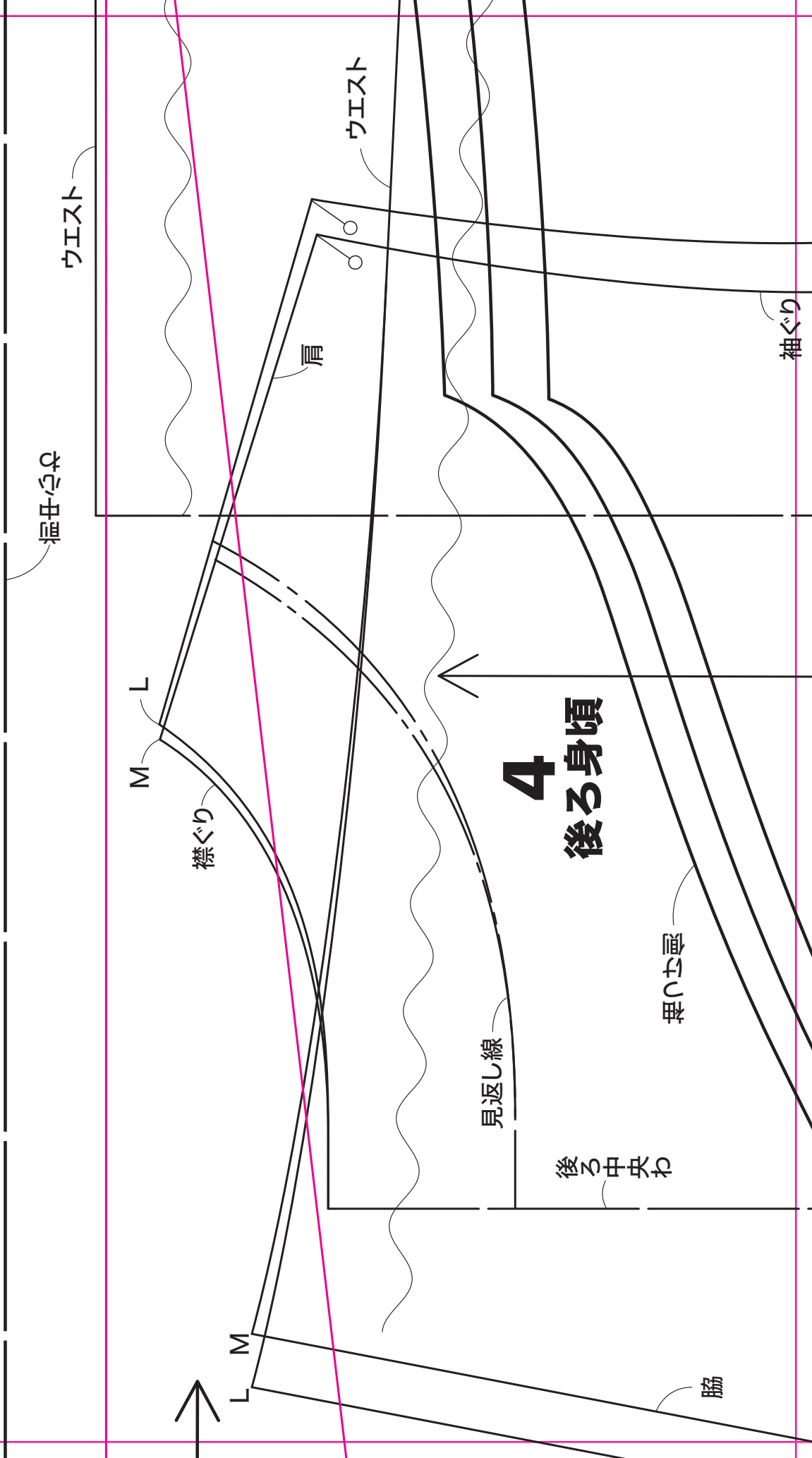
脇

折り線

LM

8





10

L M S

袖ぐり

後ろ中央わ



前

前身頃
つけ側

A・C
股下

B
股下

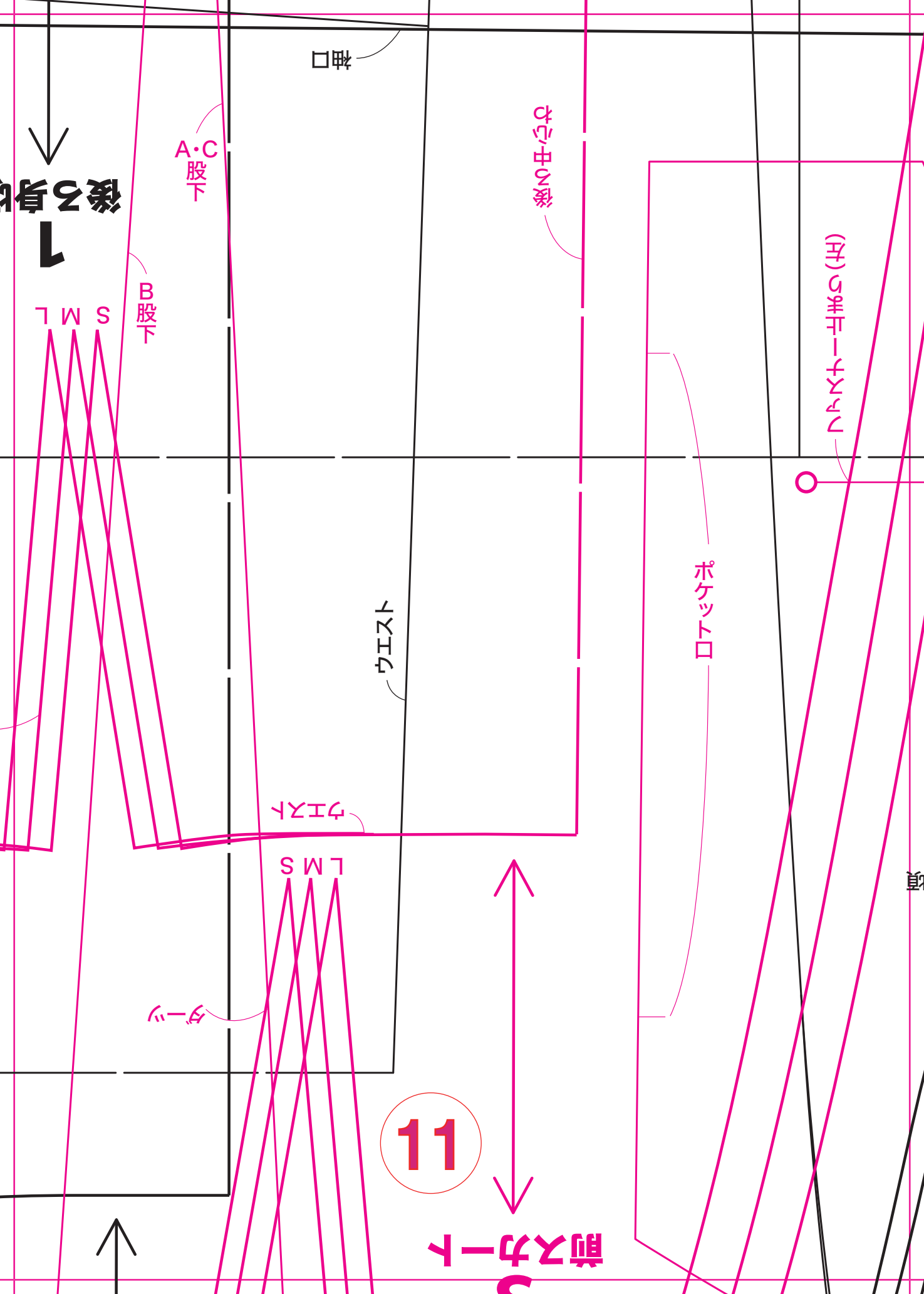
L M S

脇

片

襟ぐり布
つけ側

肩



袖口

A・C 股下

B 股下

おひざの縫い

(A) 5mm 縫い

ポケット口

ウエスト

ウエスト

LMS

ウエスト

11

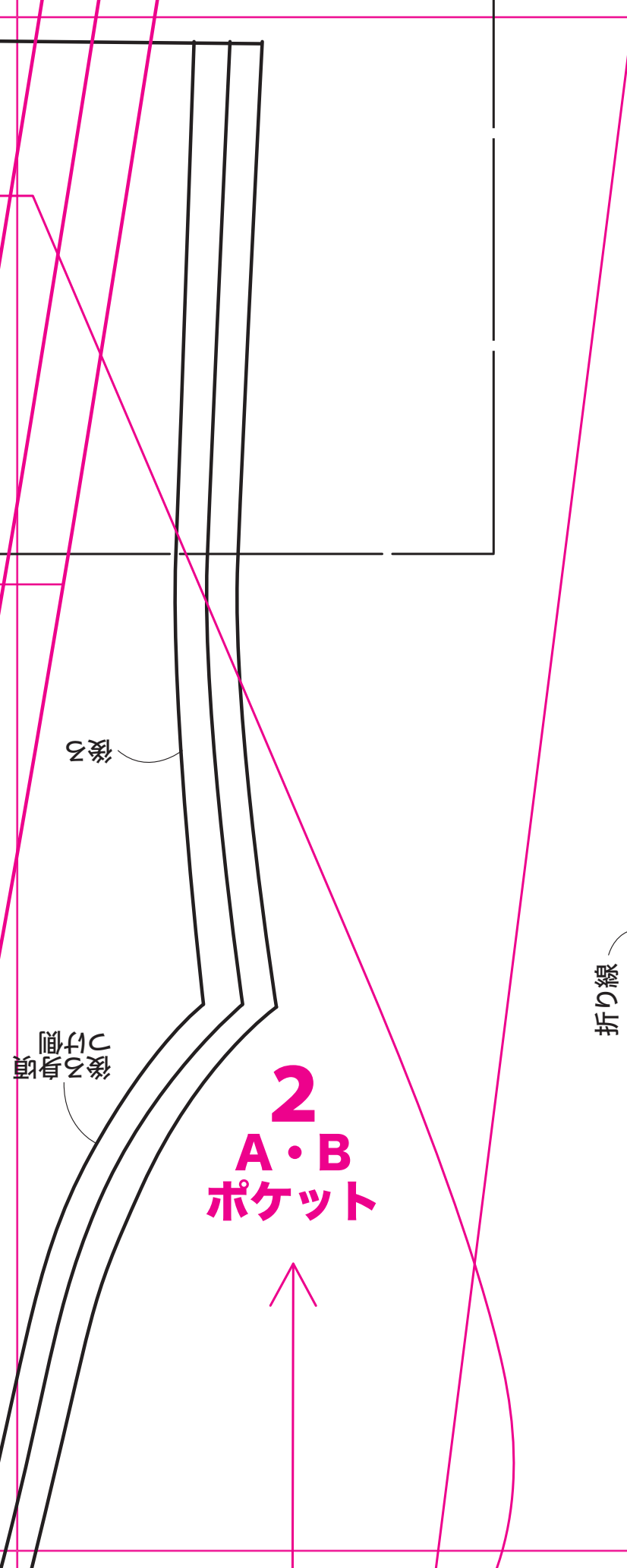
前スカート

後ろ身



LMS





折り線

後ろ

後ろ身頃つけ側

2
A・B
ポケット

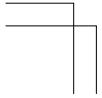


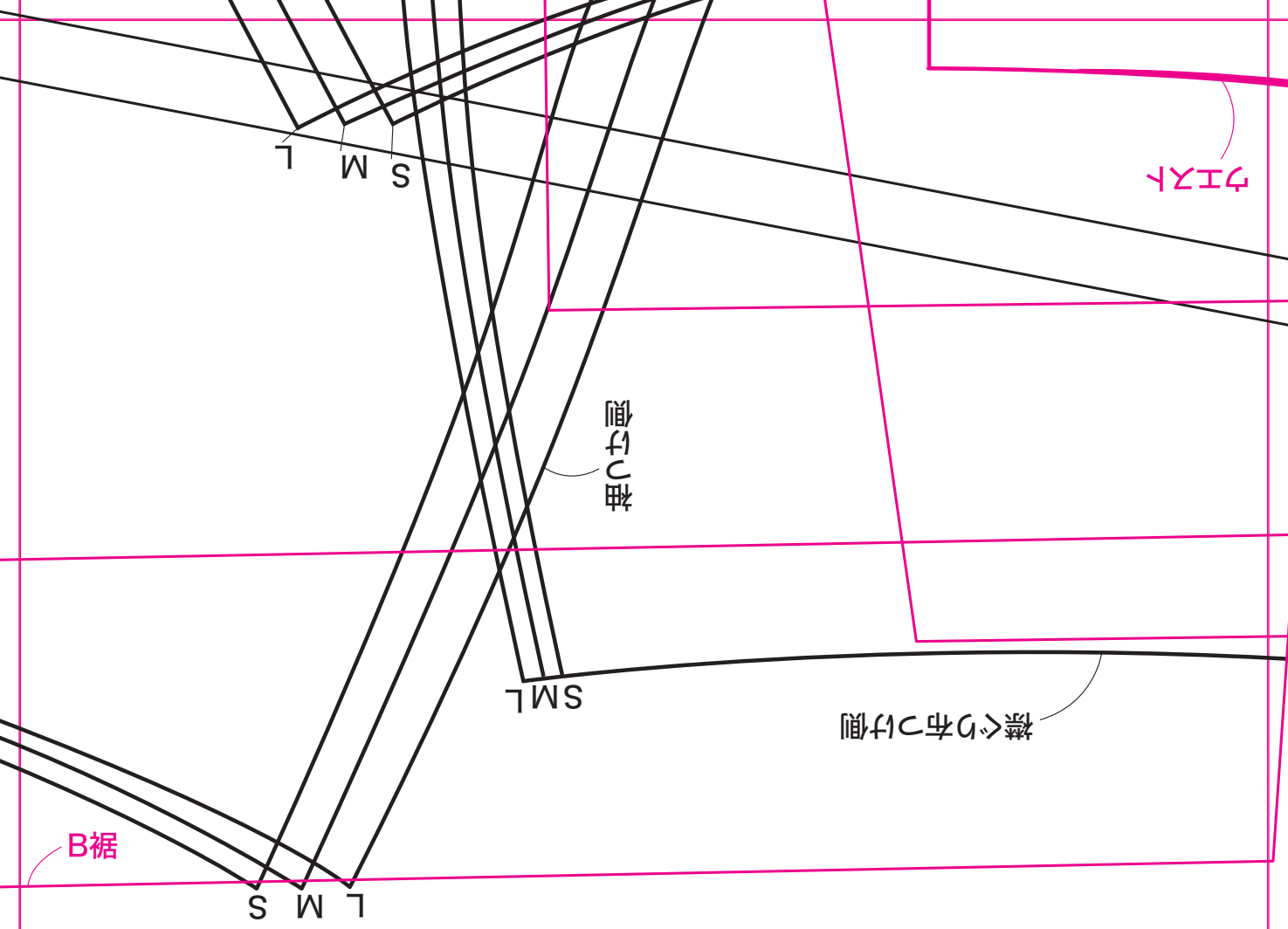
↓ 前身頃

A・C裾

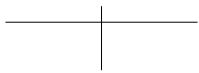
襟の布つけ側

13





14



3

S W T

A・C裾

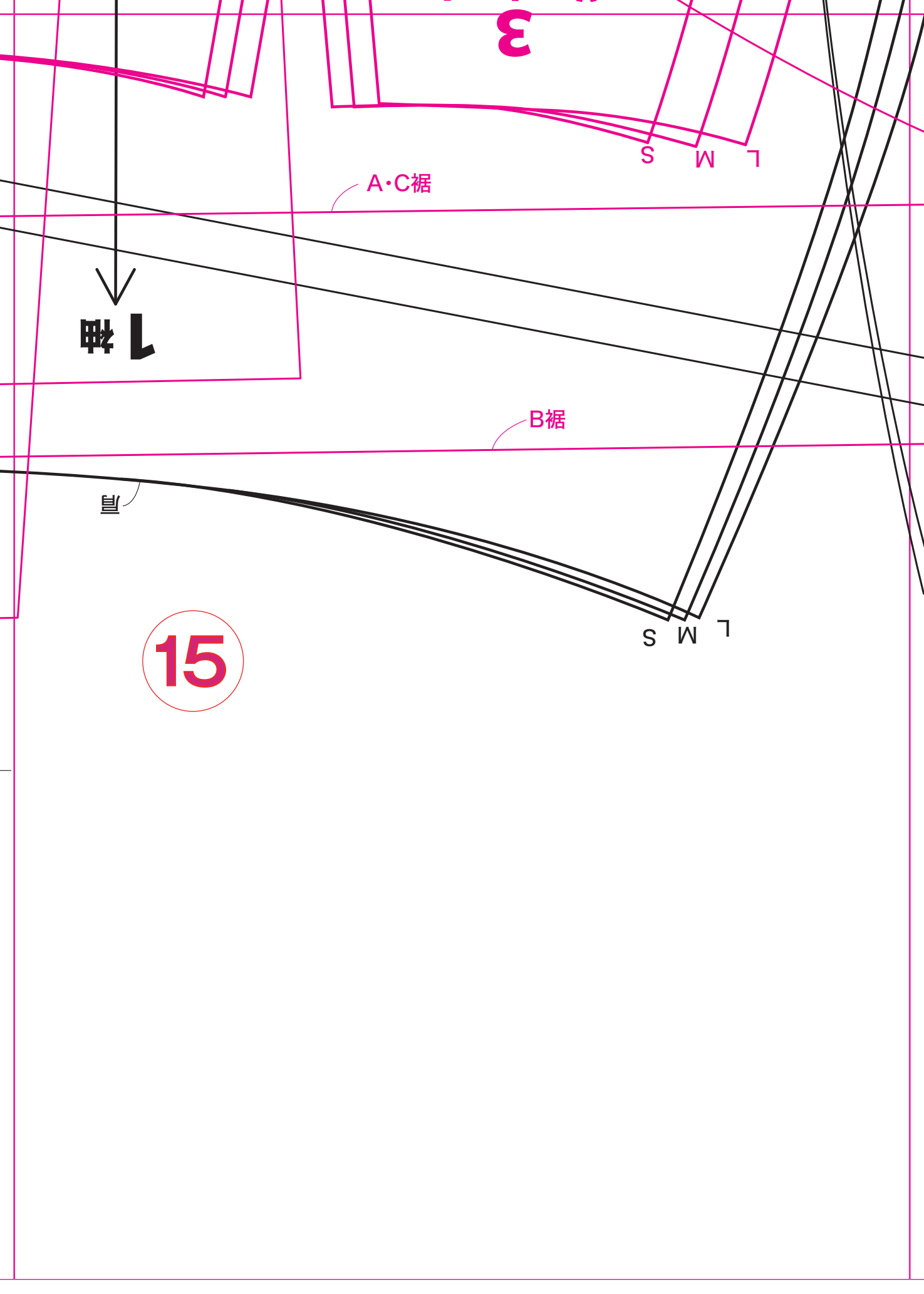
甲 ↓

B裾

肩

S W T

15



16

2
Cタブ

