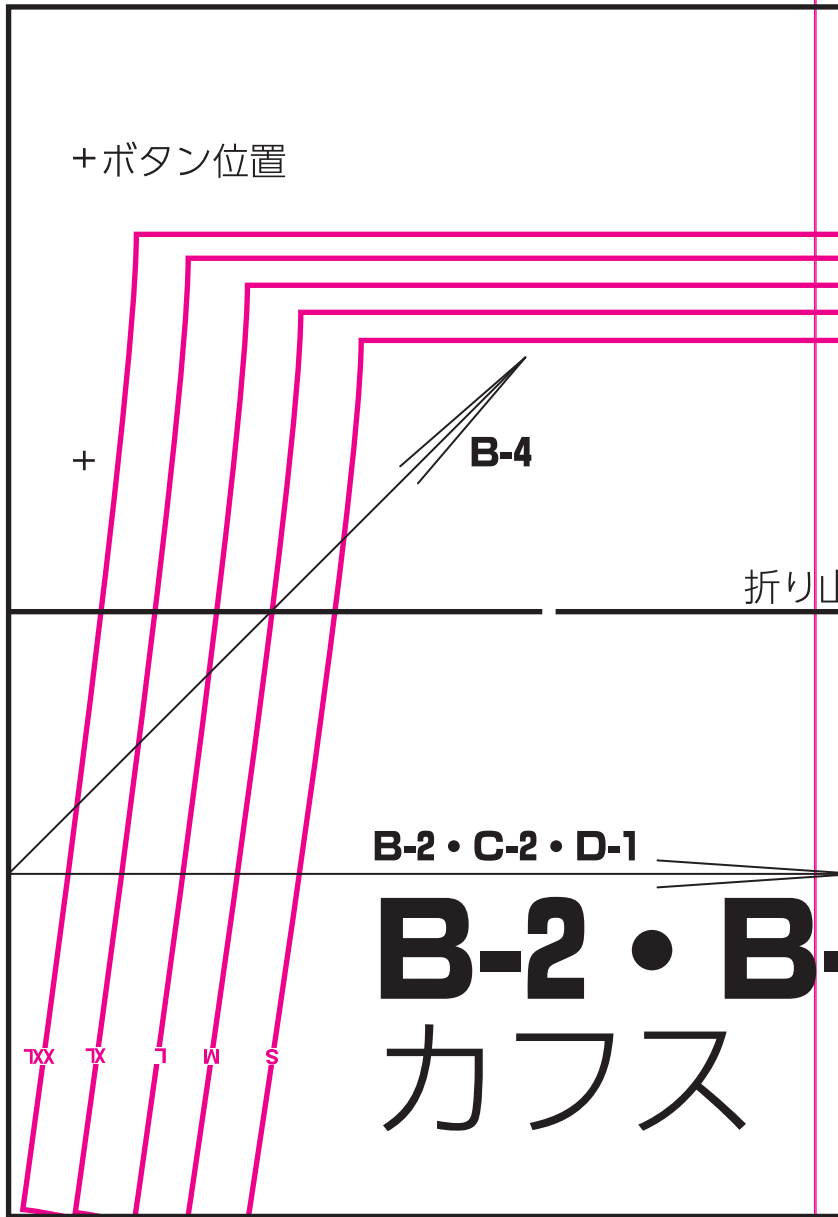


1



XXL
XL
L
M
S

S M L XL XXL

ボタン位置

+

+

+

+

S

M

L

XL

XXL

+

+

+

+

+

山線

B-4 • C-2 • D-1

A-3

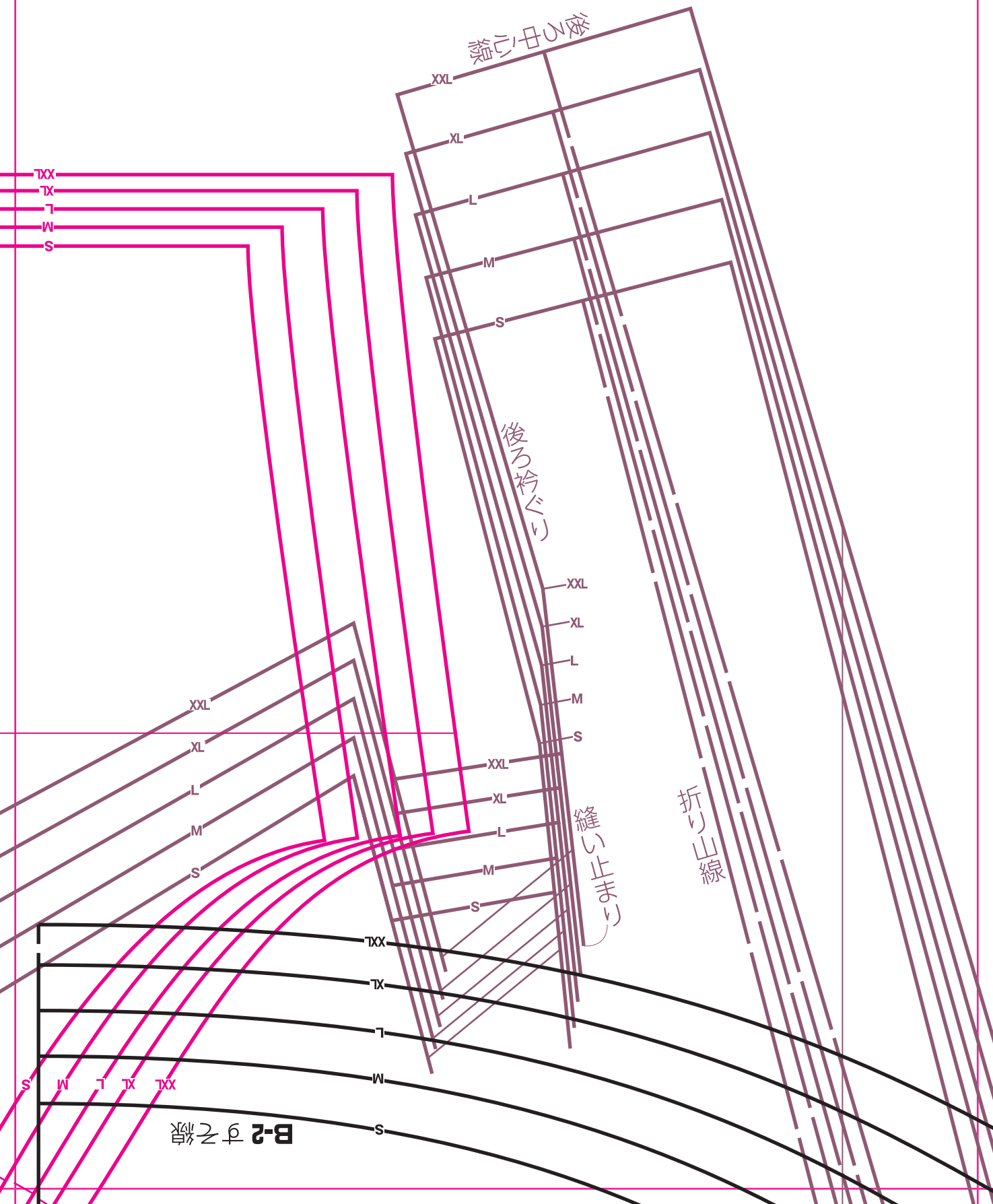


S M L XL XXL

A-3
B-1

B-1

C-3



B-2 の 線

4

あいまいな部分縫いをマスター
ブラウスを縫おう。

実物大型紙 **い** 面

- P8 **B-1** 基本のストレートラインブラウス (作り方 p55)
[B-1前身頃、B-1後ろ身頃、**B-1袖**、B-1前見返し、B-1後ろ見返し]
- P9 **B-2** ストレートライン ハイネック (作り方 p56)
[B-2前身頃、B-2後ろ身頃、B-2衿、**B-2袖**、B-2カフス、★パイピング布]
- P10 **B-3** ストレートライン 変わりVネック (作り方 p57)
[B-3前身頃、B-3後ろ身頃、**B-3袖**]
- P11 **B-4** ストレートライン シアー (作り方 p58)
[B-4前身頃、B-4後ろ身頃、**B-4袖**、B-4カフス、B-4衿ぐりバイアス布、★パイピング布]

*型紙は本誌より切り離し、別紙に写してお使いください。(p49 参照)

*型紙には縫い代が含まれていません。縫い代のつけ方や、縫う位置は各作品の作り方ページを参照してください。

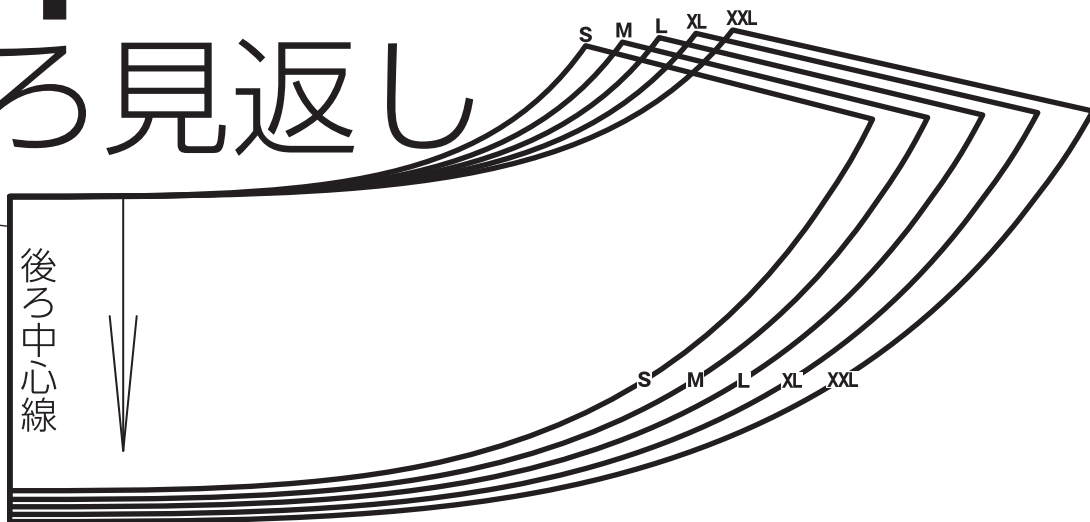
*紙の伸縮により、寸法に誤差が生じる場合があります。ご了承ください。

©かたやまゆうこ 2020

回本書を無断で複製 (電子化を含む) することは、著作権法上の例外を除き、禁じられています。本書をコピーされる場合は、事前に日本複製権センター (JRRC) の許諾を受けてください。また、本書を代行業者等の第三者に依頼してスキャンやデジタル化することは、たとえ個人や家庭内の利用であっても一切認められておりません。

JRRC (<https://jrcc.or.jp/> Eメール: jrcc_info@jrcc.or.jp 電話: 03-6809-1281)

B-1 後ろ見返し



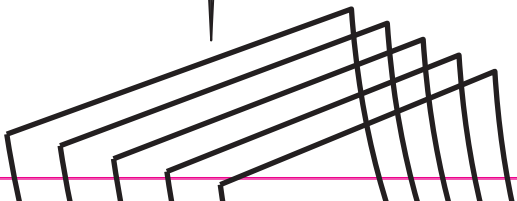
5

B-1 B-2 B-3 B-4 後ろ身頃

B-2
 あき止まり
 — XXL
 — XL
 — L
B-3
 あき止まり
 — M
 — S
 — XXL
 — XL
 — L
 — M
 — S
B-1
B-4
 あき止まり



後ろ中



XXL

XL

山袖

S

M

L

XL

XXL

XXL

XL

L

M

S

切り込み

M

S

6

前中心線

B-3 前身頃

7

B-1・B-4の線

S
M
L
XL
XXL

B-4 衿ぐりバイアス布

前中心線
わ

★パイピング布

8

縫い

S M L XL XXL

XXL XL L M S

A-1
B-2・B-4
C-3

9

中心線

B-1 前見返し

XXL XL L M S

XXL XL L M S

裄

B-3
袖

10

前中心線わ

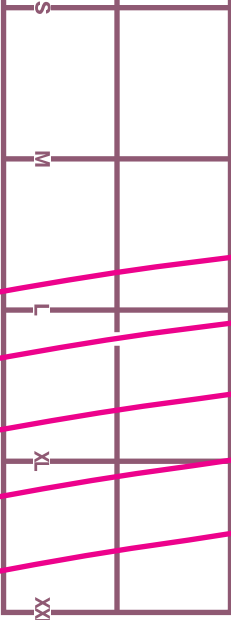


揺

XXL
XL
L
M
S

縫身型 B-B-1 B-B-2 B-4

折り山線

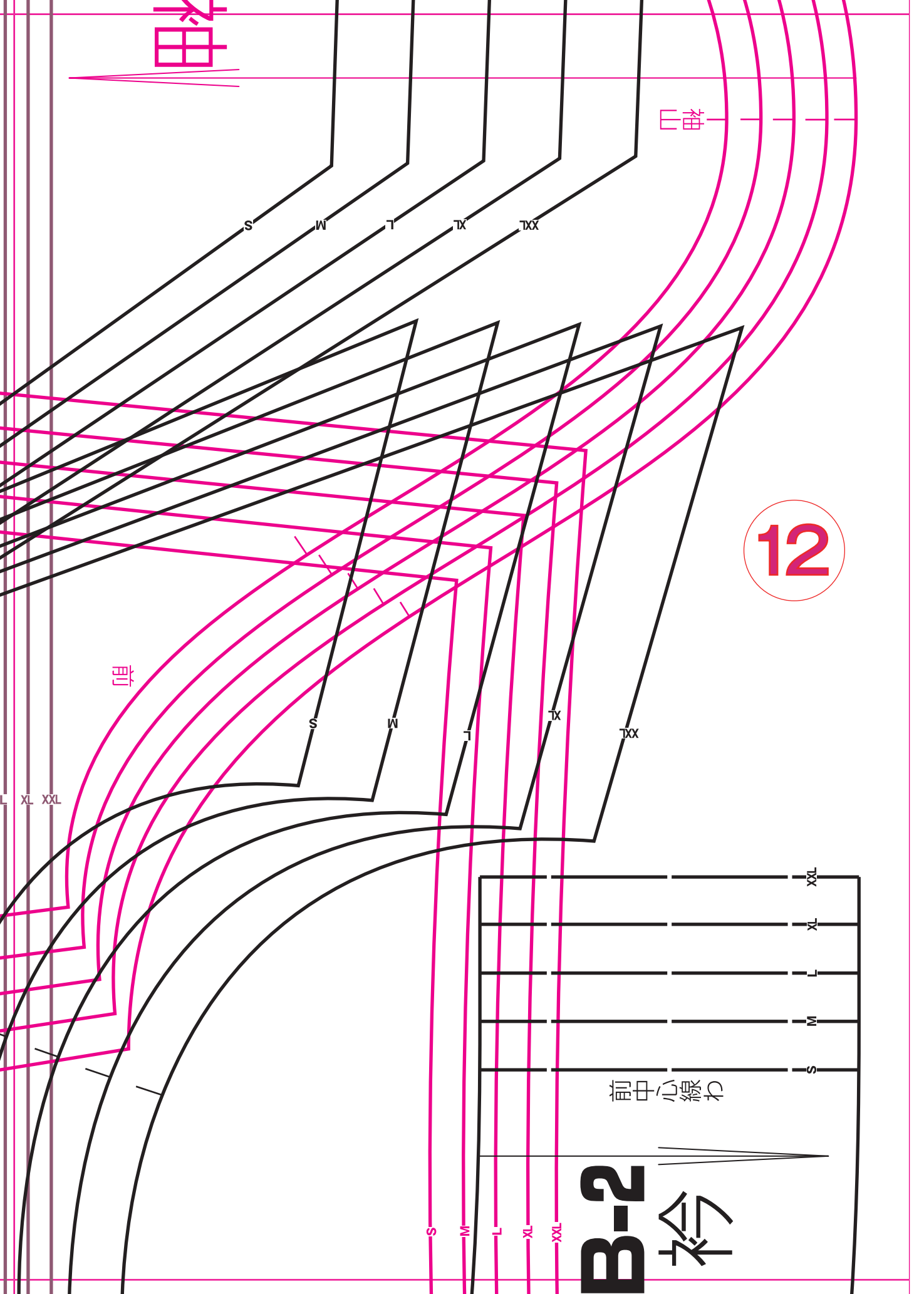


S M L XL

S M L XL

S M L XL XXL

S



12

袖

袖

前

前中心線

B-2 衿

S M L TX TXX

S M L TX TXX

S M L TX TXX

S M L TX TXX

L XL XXL

13

B-2・B-3 すそ線

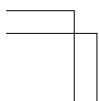
S

M

L

XL

XXL



B-1・B-4 すそ線

S

M

L

XL

XXL

S

M

L

後ろ

S

M

L

XL

XXL

14

XL

XXL

M

L

XL

XXL

S

M

L

XL

XXL

S

M

L

XL

XXL

15



E

S M L XL XXL

後中心線

16