

あいまいな部分縫いをマスター
ブラウスを縫おう。

実物大型紙 あ面

- p4 **A-1** 基本のフレアラインブラウス (作り方 p52)
[A-1前身頃、A-1後ろ身頃、A-1袖 (い面)、★パイピング布]
- p6 **A-2** フレアライン パワーショルダー & 前タック (作り方 p53)
[A-2前身頃、A-2後ろ身頃、A-2袖、A-2前見返し、A-2後ろ見返し、♥ループ布]
- p7 **A-3** フレアライン すそスカラップ (作り方 p54)
[A-3前身頃、A-3後ろ身頃、A-3袖 (い面)、A-3袖口、★パイピング布、♥ループ布]
- p22 **F-1** 基本のラグランブラウス (作り方 p67)
[F-1前身頃、F-1後ろ身頃、F-1袖]
- p23 **F-2** ラグラン ギャザー & リボン (作り方 p68)
[F-2前身頃、F-2後ろ身頃、F-2袖]

*型紙は本誌より切り離し、別紙に写してお使いください。(p49 参照)

*型紙には縫い代が含まれていません。縫い代のつけ方や、縫う位置は各作品の作り方ページを参照してください。

*紙の伸縮により、寸法に誤差が生じる場合があります。ご了承ください。

©かたやまゆうこ 2020

回本書を無断で複写複製 (電子化を含む) することは、著作権法上の例外を除き、禁じられています。本書をコピーされる場合は、事前に日本複製権センター (JRRC) の許諾を受けてください。また、本書を代行業者等の第三者に依頼してスキャンやデジタル化をすることは、たとえ個人や家庭内の利用であっても一切認められておりません。

JRRC (<https://jrcc.or.jp/> Eメール: jrcc_info@jrcc.or.jp 電話: 03-6809-1281)

♥ループ布

2



★パイピング布

袖山

A-2
袖

XXL XL L M S

後ろ

XL

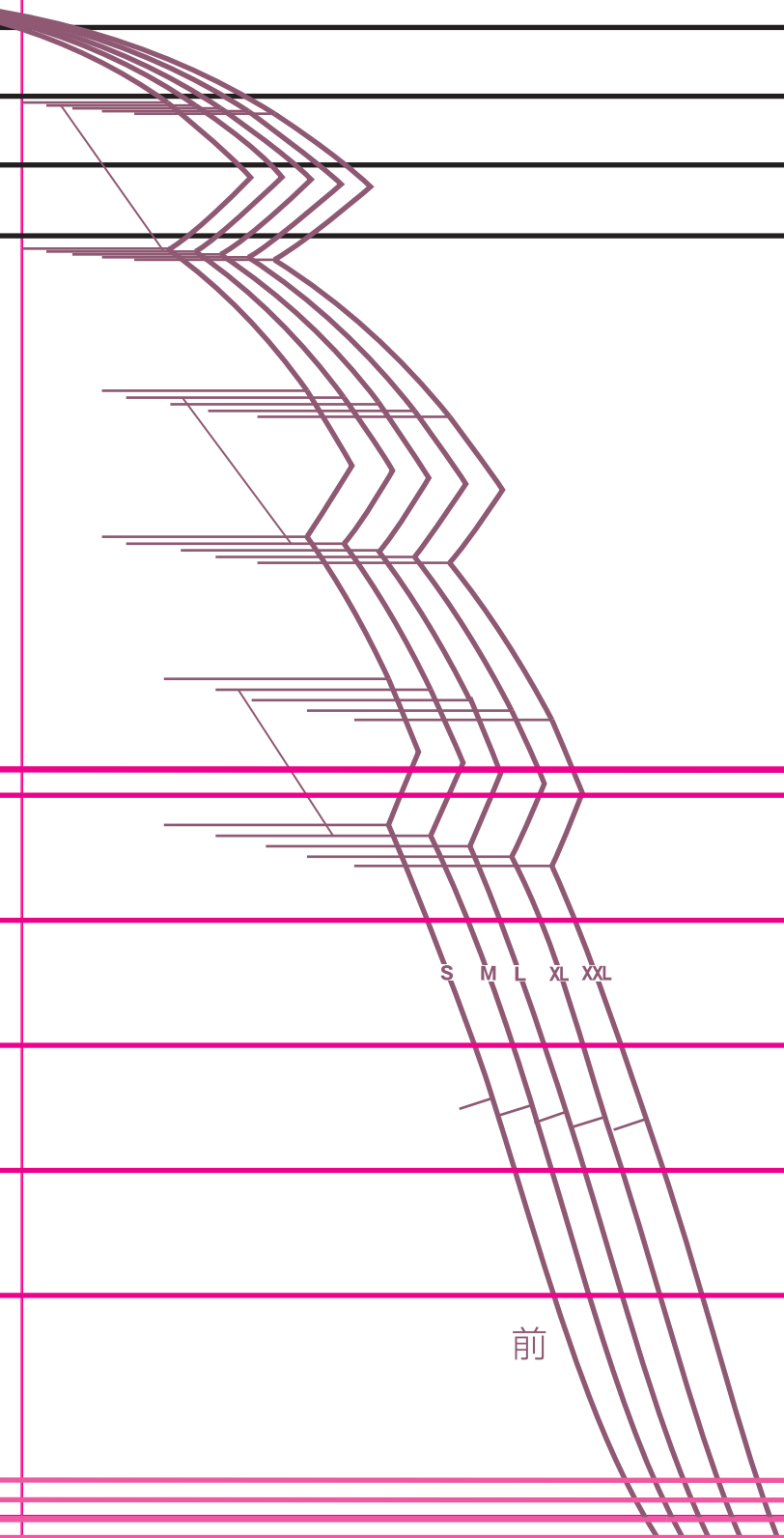
XL

L

M

S

3

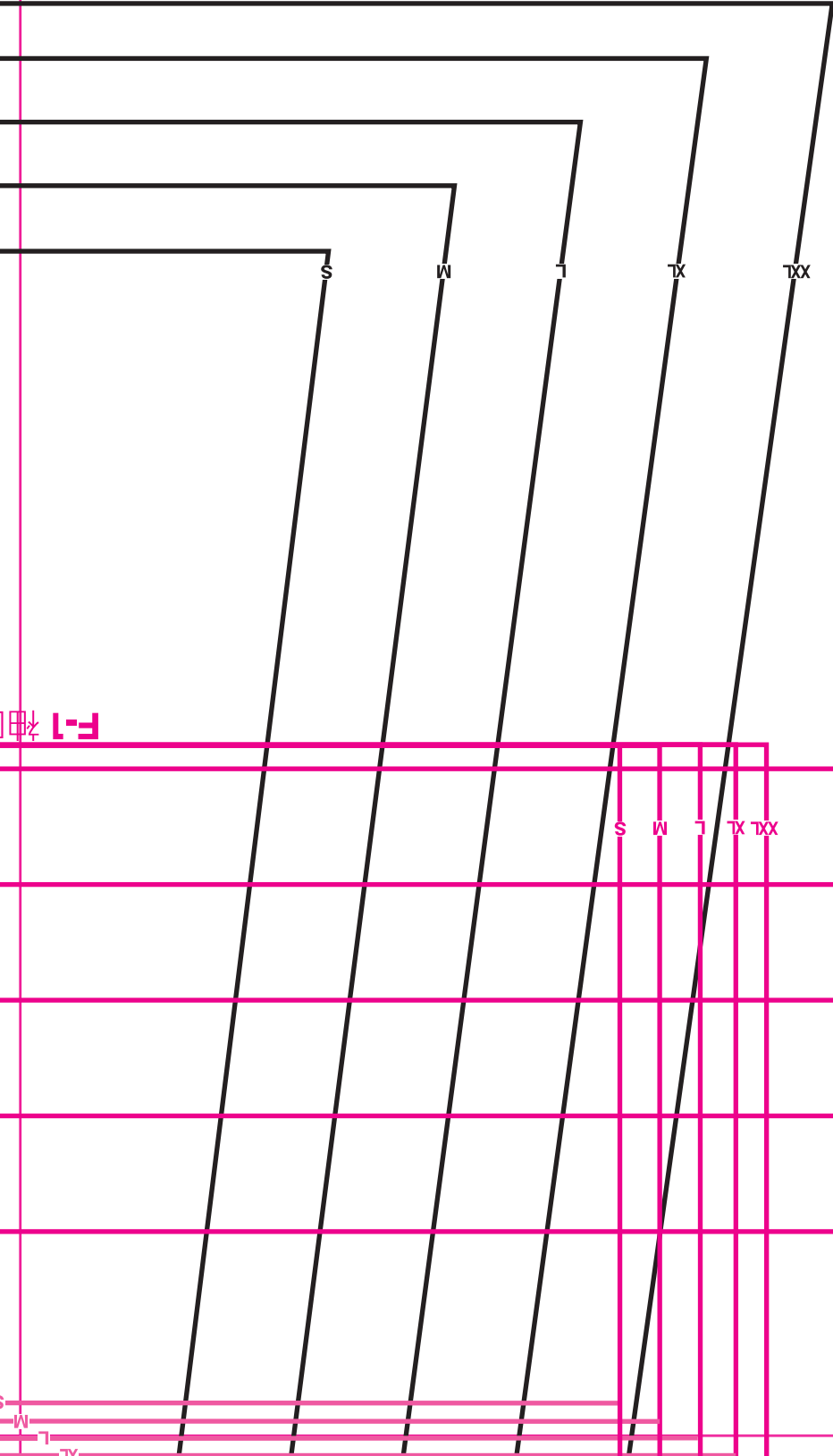


袖口線

S M L XL XXL

前

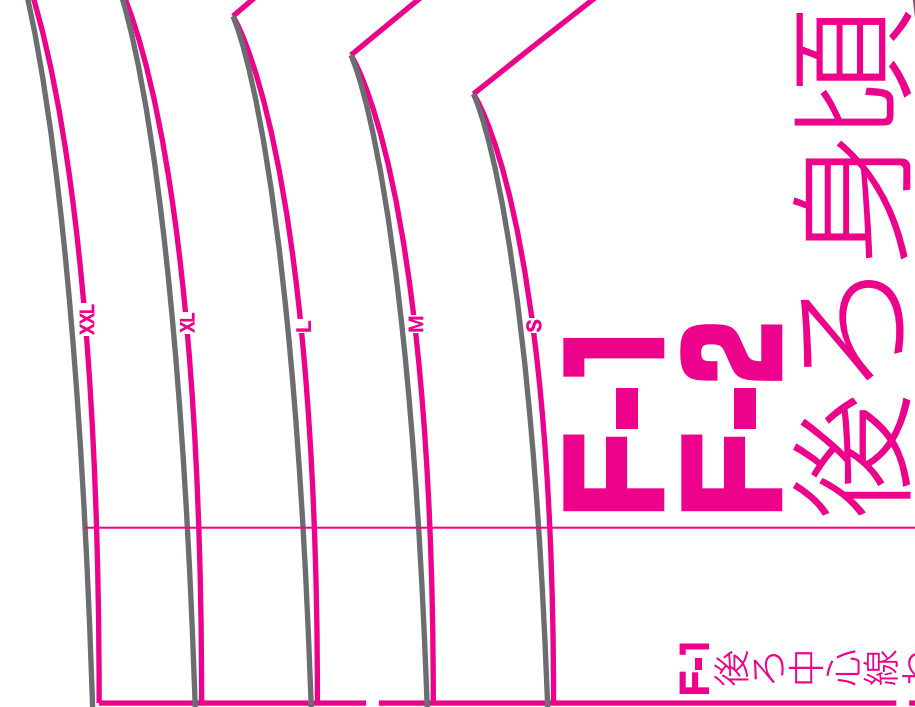
4



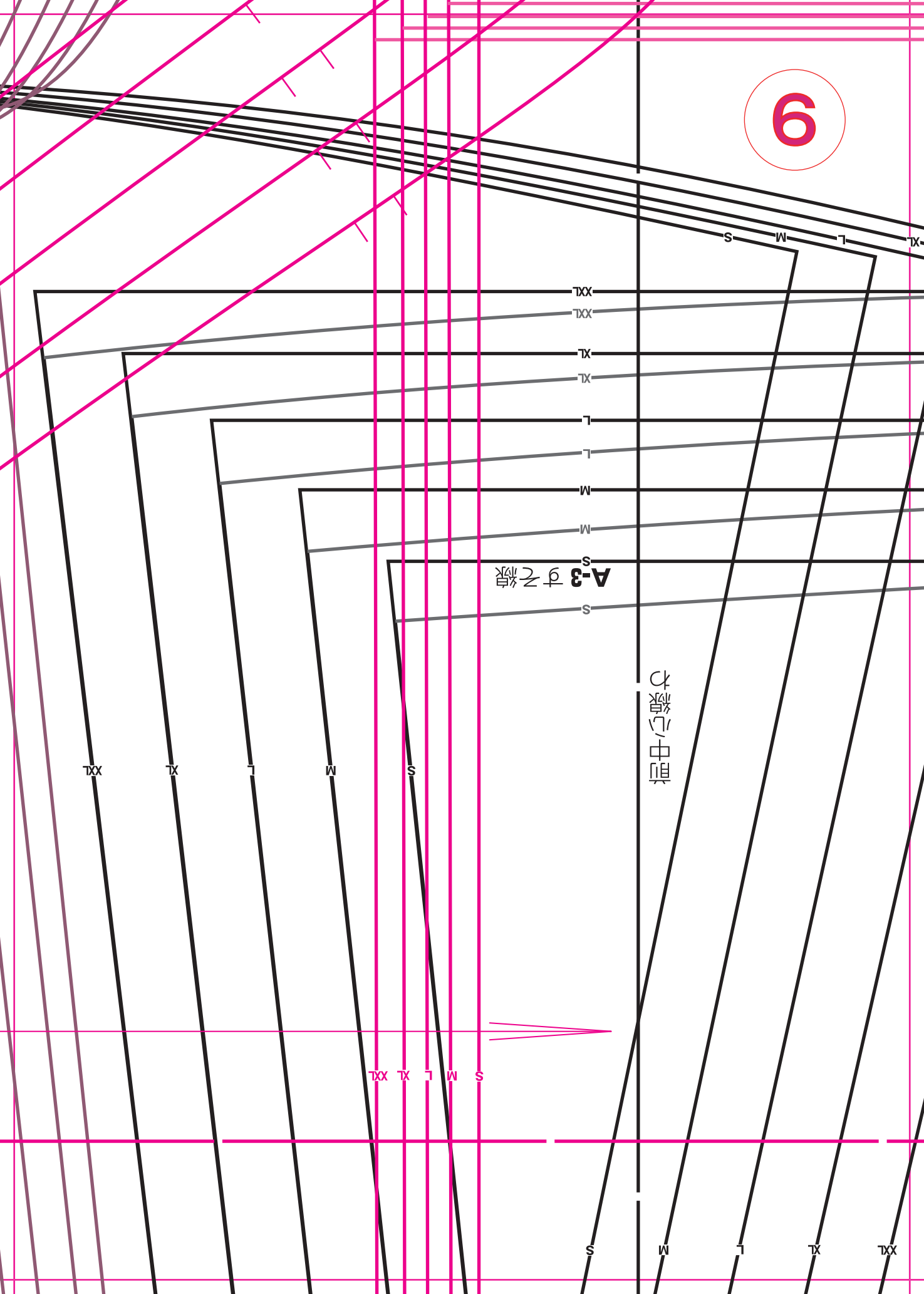
F-1 社

S
W
T
TX

5



F-1
F-2
後ろ身頃



A-3 の線

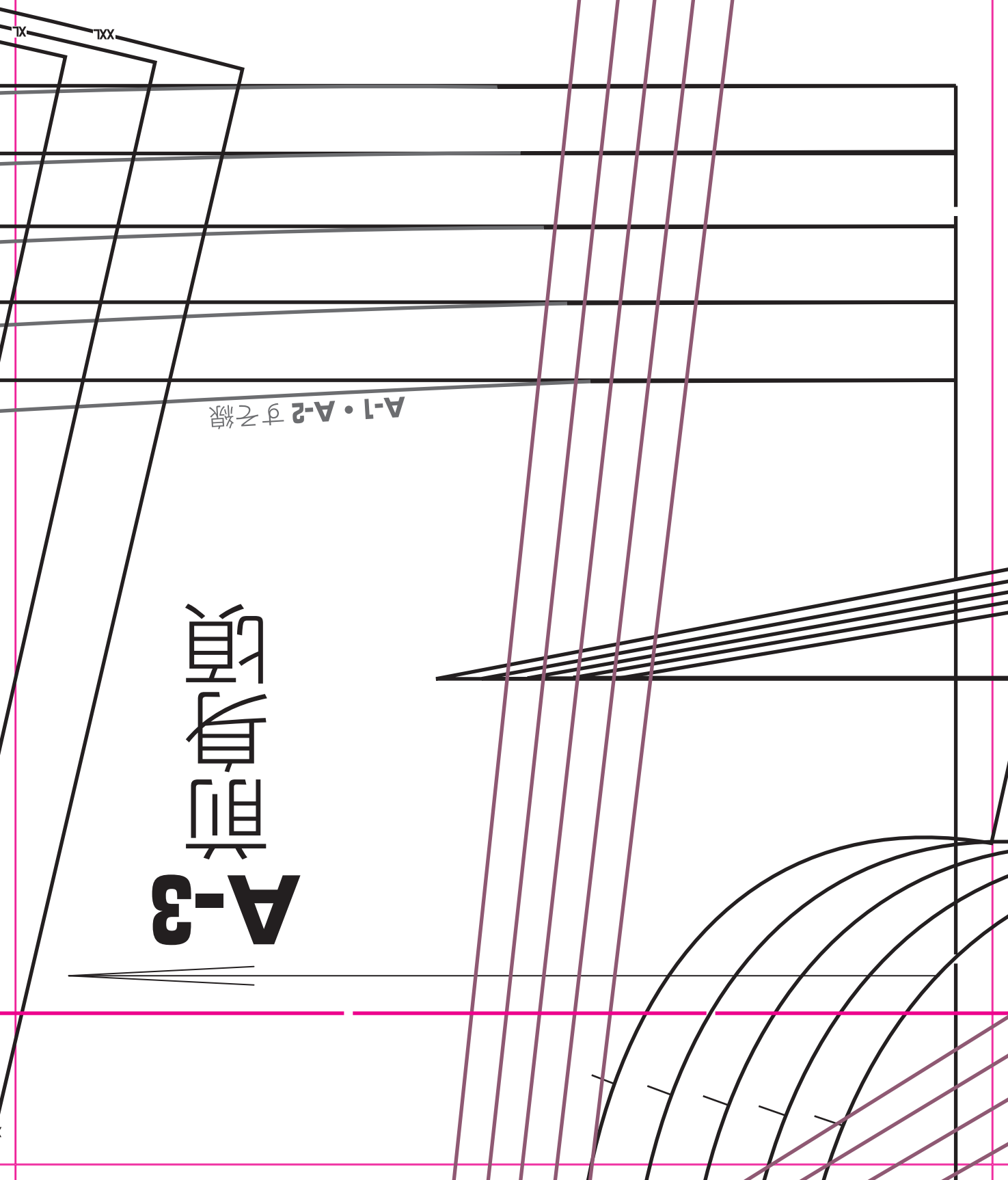
お雛の母型

TXX TX L M S

TXX TX L M S

S M L TX TXX

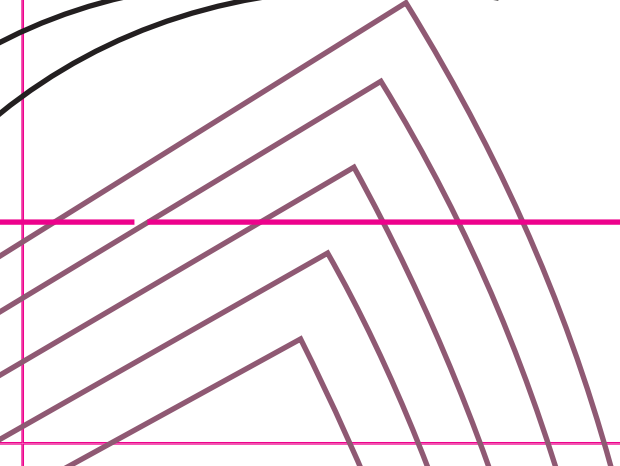
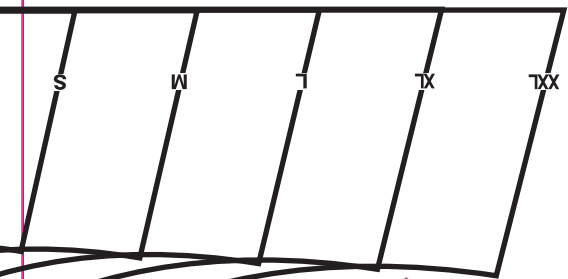
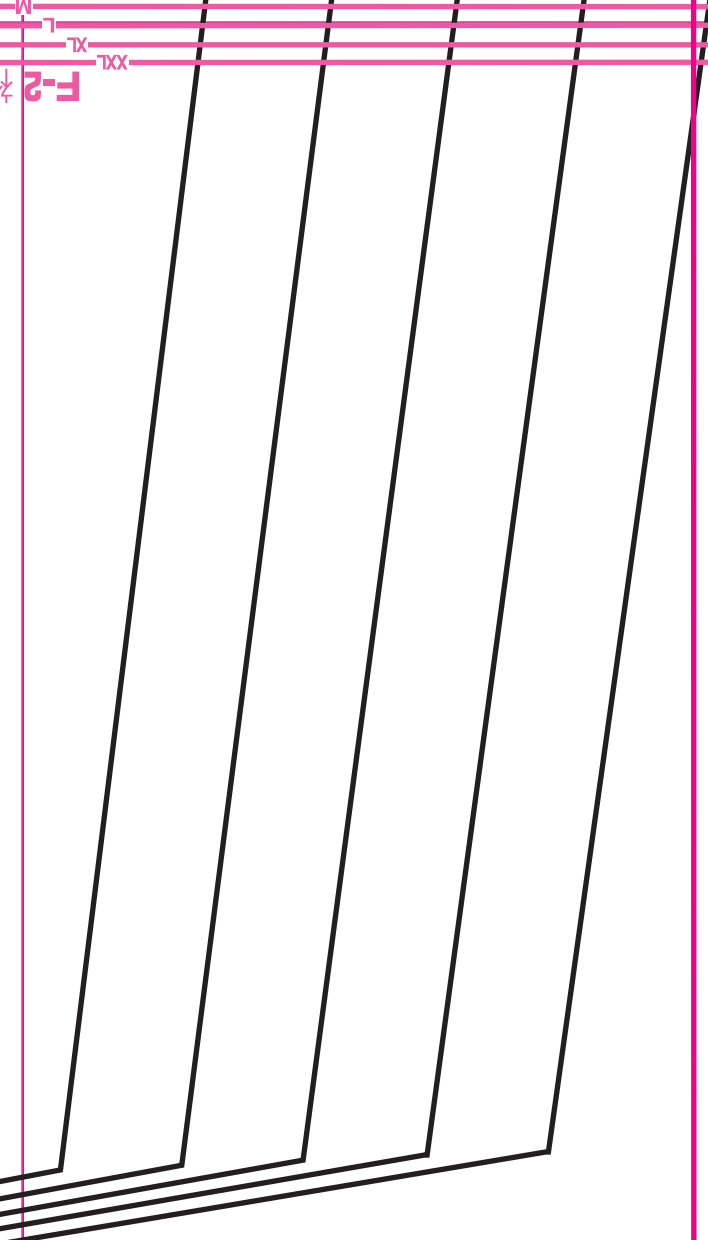
7



A-3
乙線

A-1・A-2 の乙線

XX



8



F-2
XL
L

前身比直

F-1 F-2

F-2
あき止まり
(左前)

A-1 A-2



前中心線わ

9

F-2
後ろ中心線わ

XXL

XL

L

M

S

XXL

XL

L

M

S

XXL

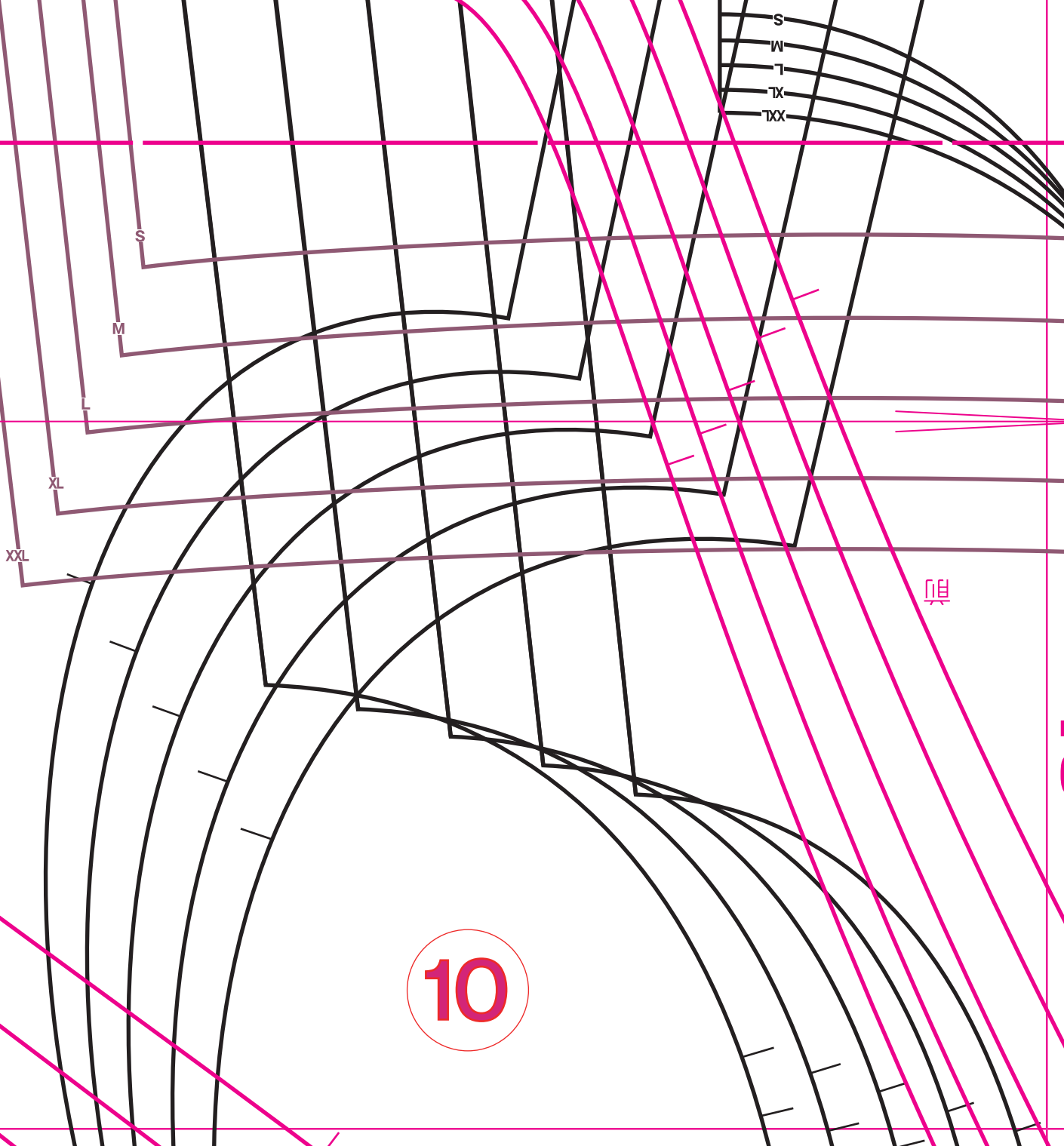
XL

L

M

S

S



11

前中心線わ

前中心線わ

前

後身中心線わ

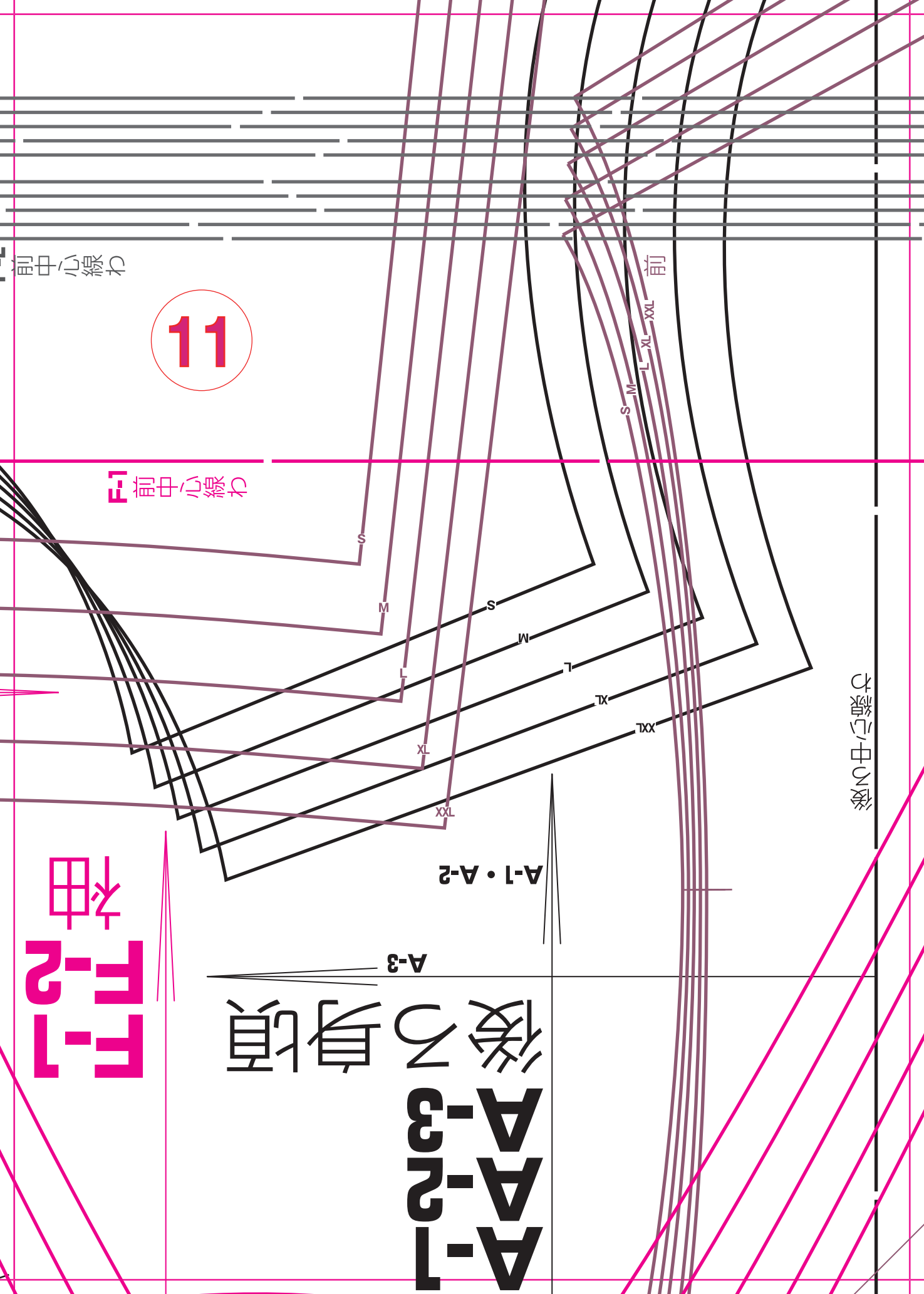
A-1・A-2

A-3

後身頃

A-1
A-2
A-3

F-1
F-2
袖



3



UNISEX

S

M

L

XL

XXL

S

M

L

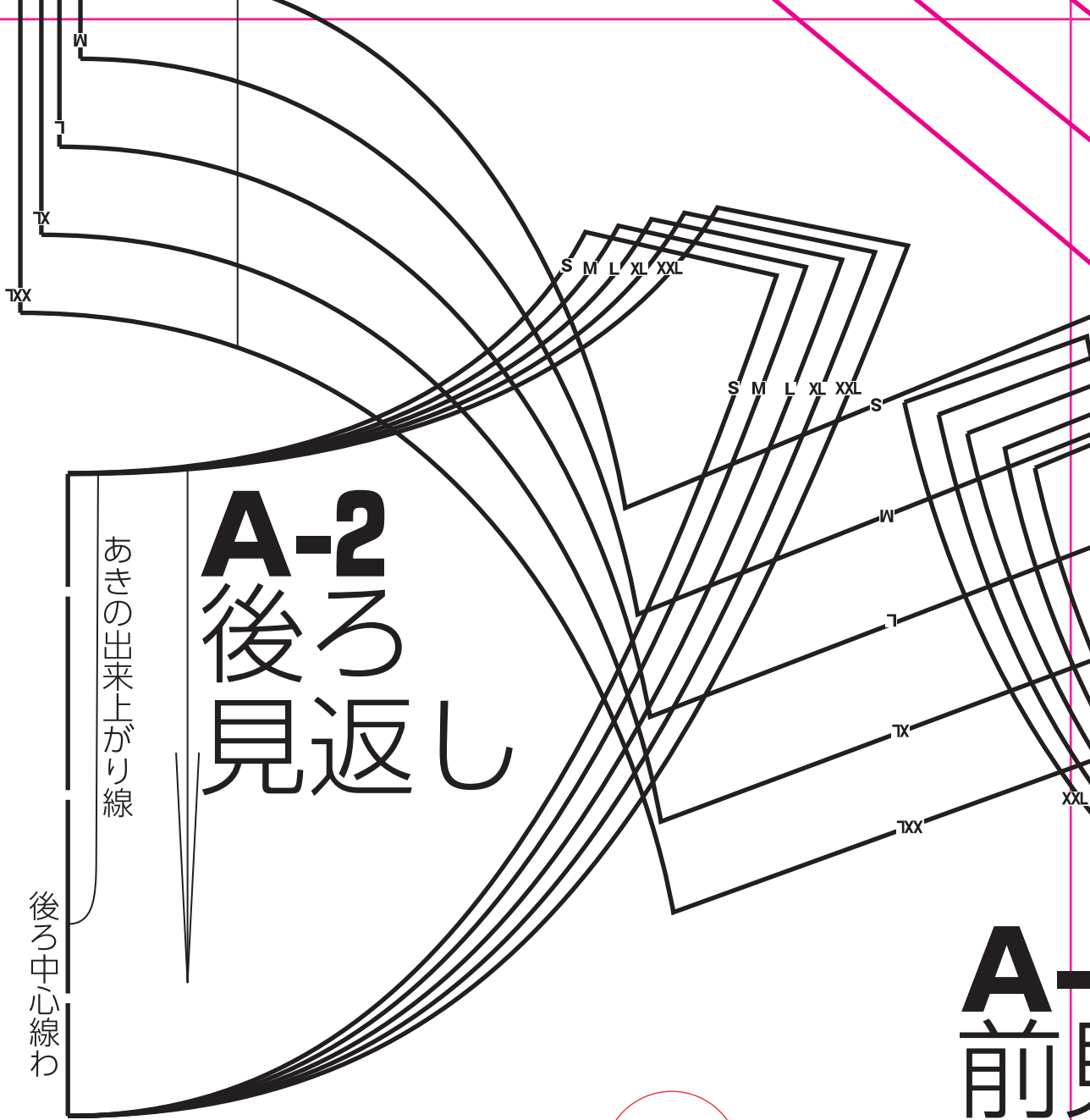
XL

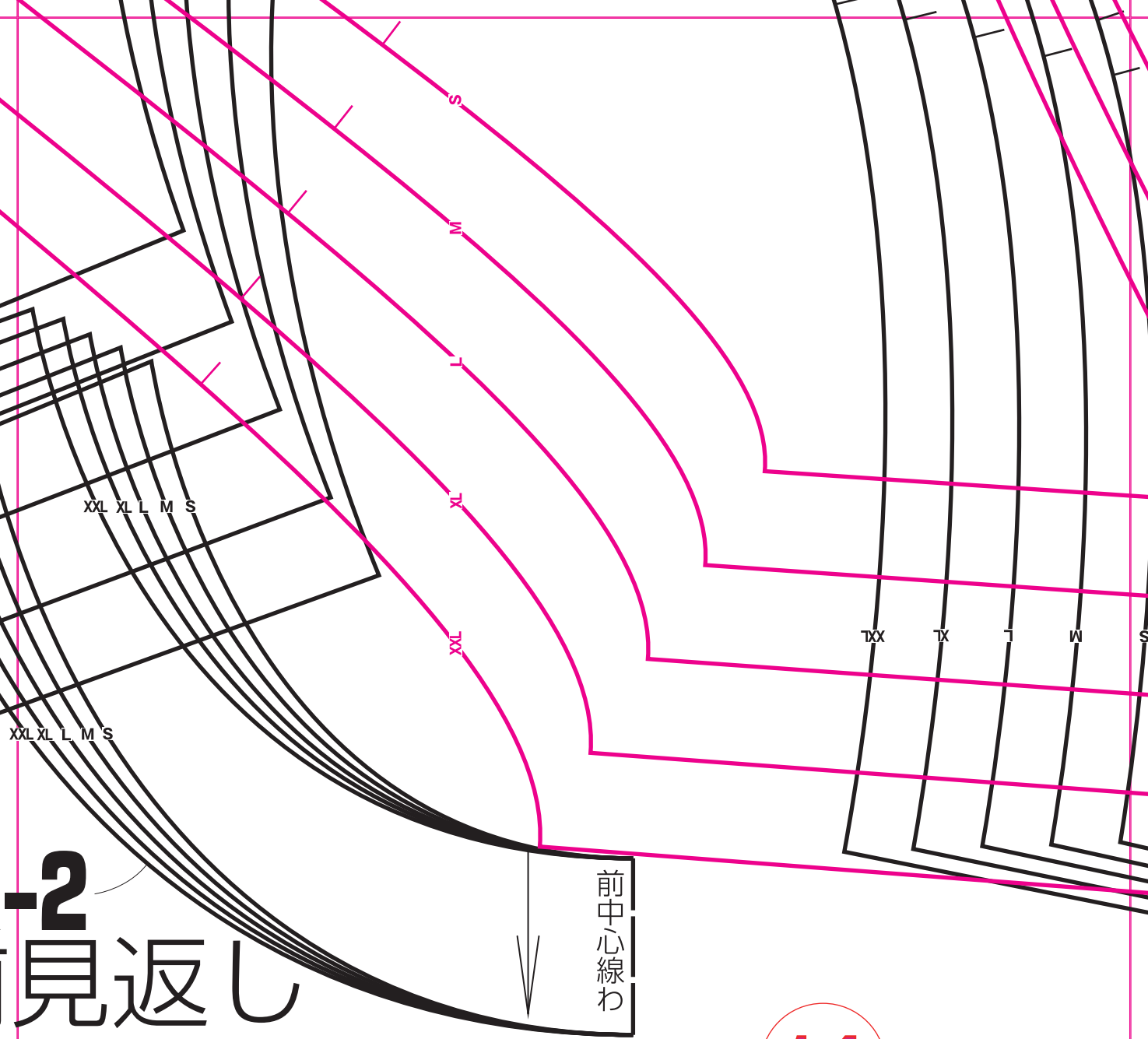
XXL

S M L XL XXL

XXL XL L M S

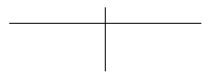
12

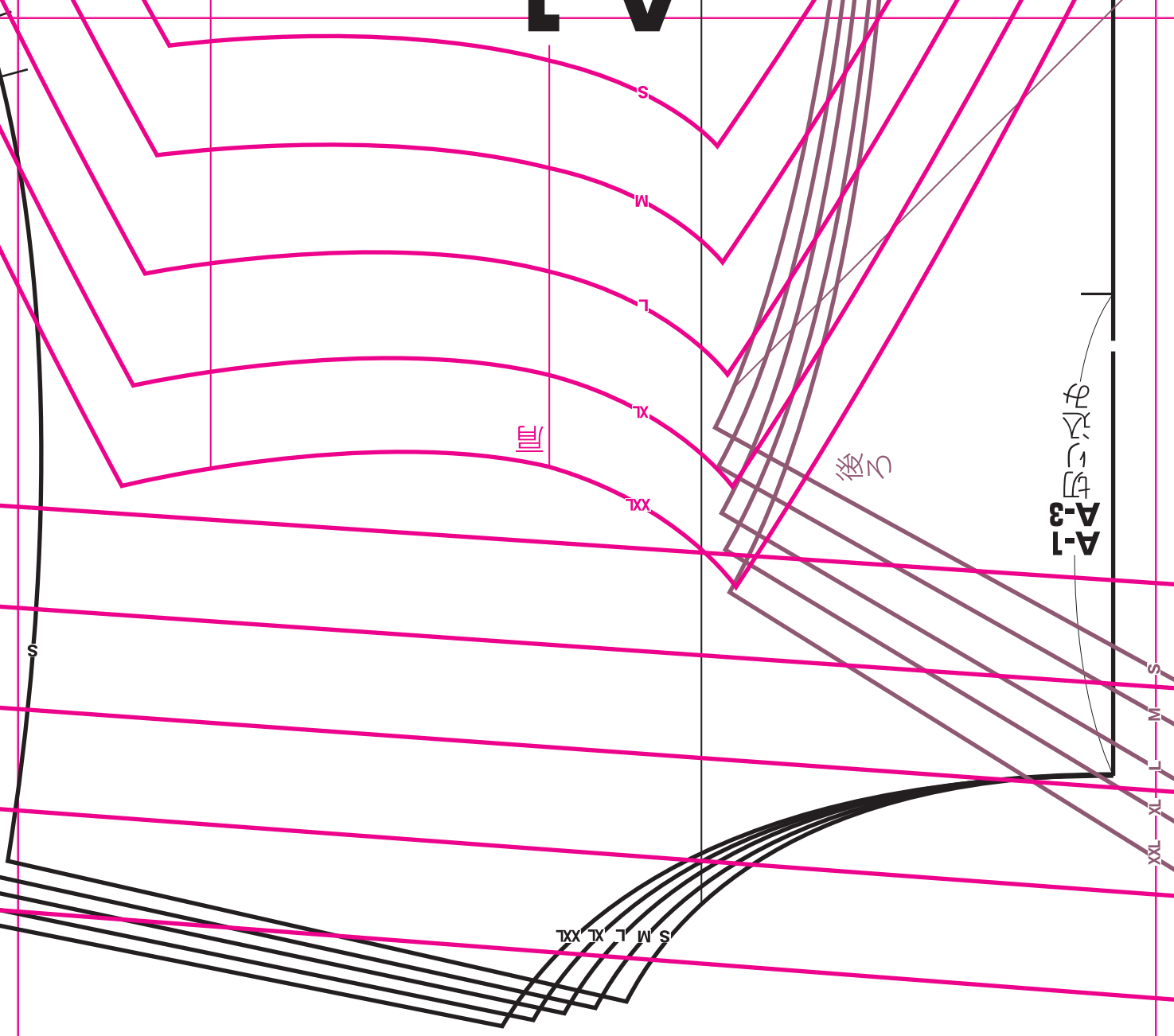




-2
見返し

14





肩

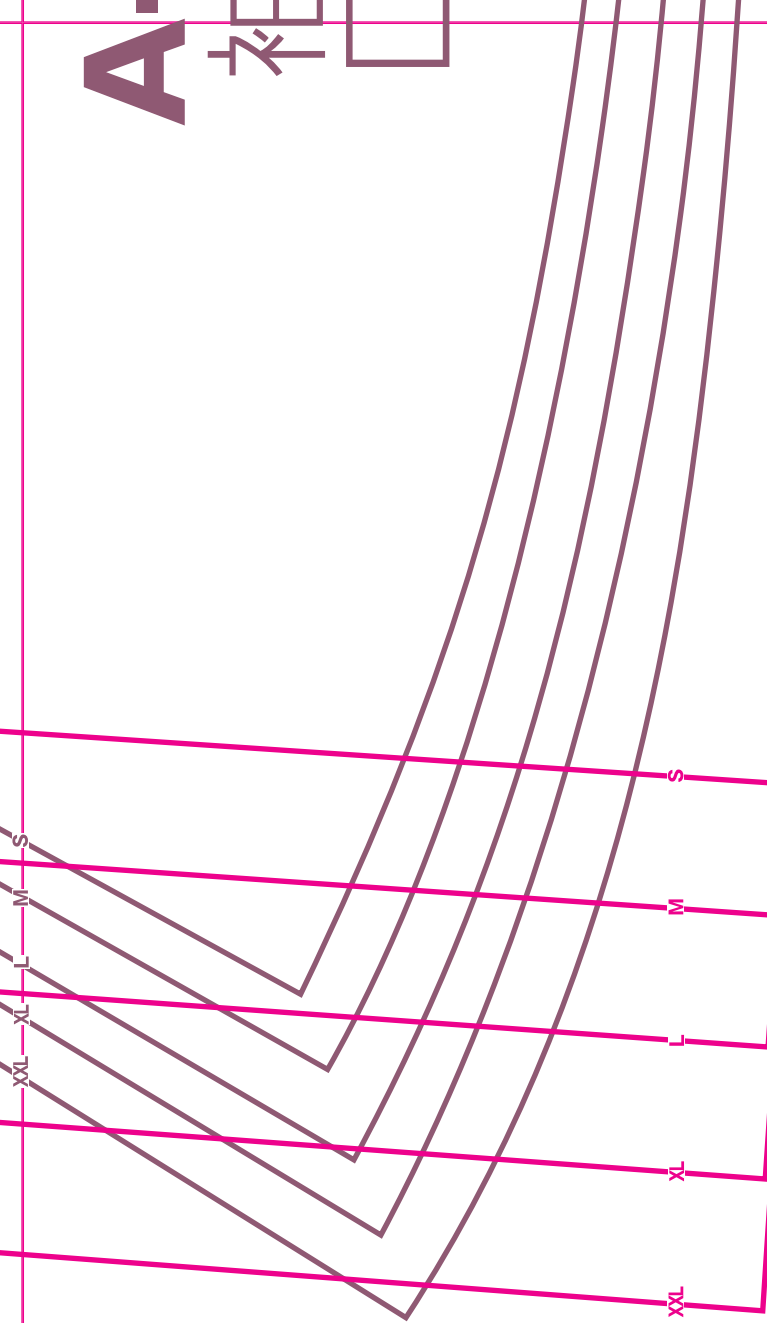
袖

A-1
A-3

S M L XL XXL

S
M
L
XL
XXL

A. 衿口



16

