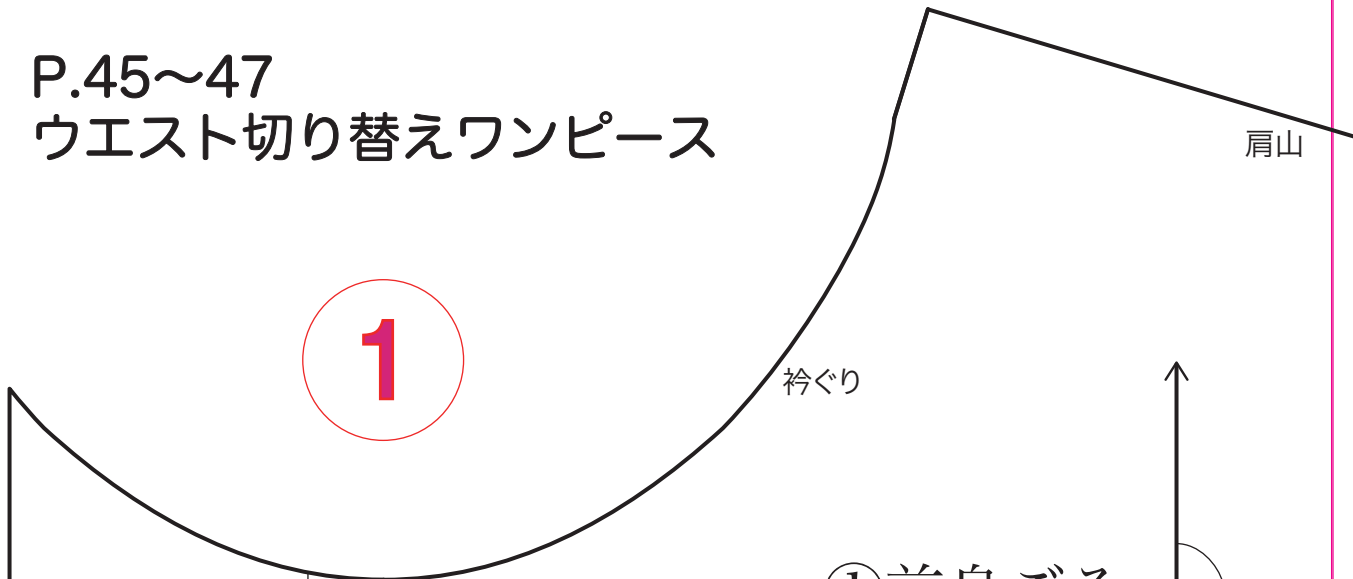


P.45~47  
ウエスト切り替えワンピース

1

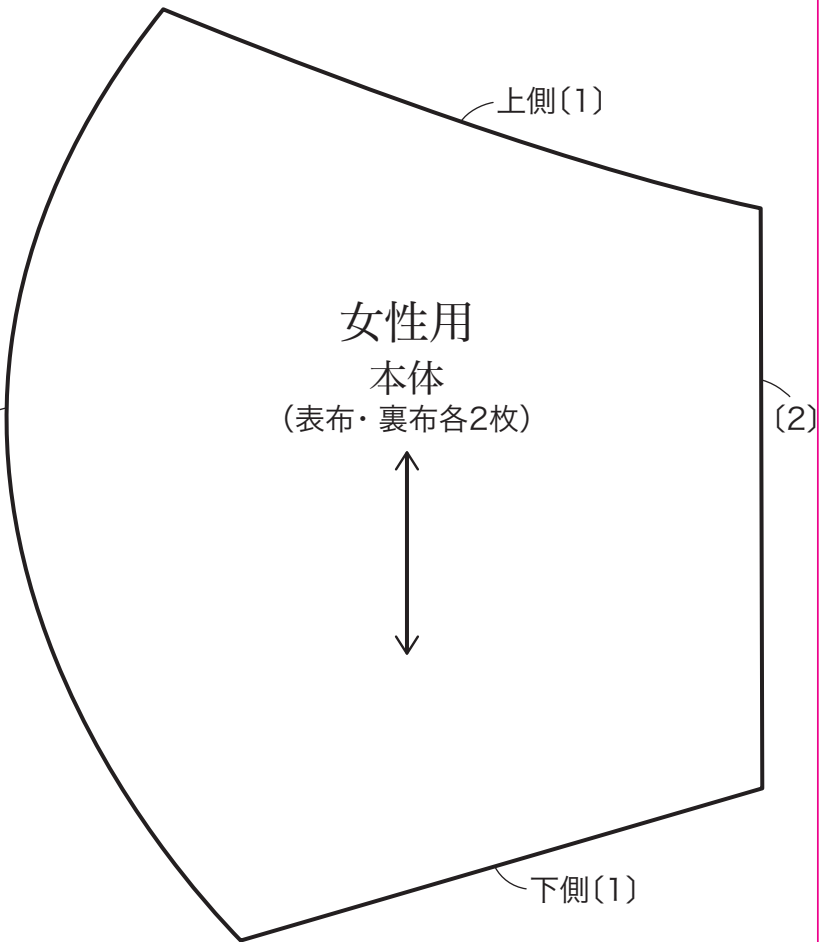


①前身ごろ  
(2枚)

① 布目線

ボタンホールつけ位置(右身ごろ)  
ボタンつけ位置(左身ごろ)

P.12 立体布マスク



前端

前中央

前中央(1)

女性用  
本体

(表布・裏布各2枚)

上側(1)

下側(1)

(2)

# P.38 きれいな帆布バッグ

2

ハトメつけ位置

返し口(裏布)

前中央(1)

上側(1)

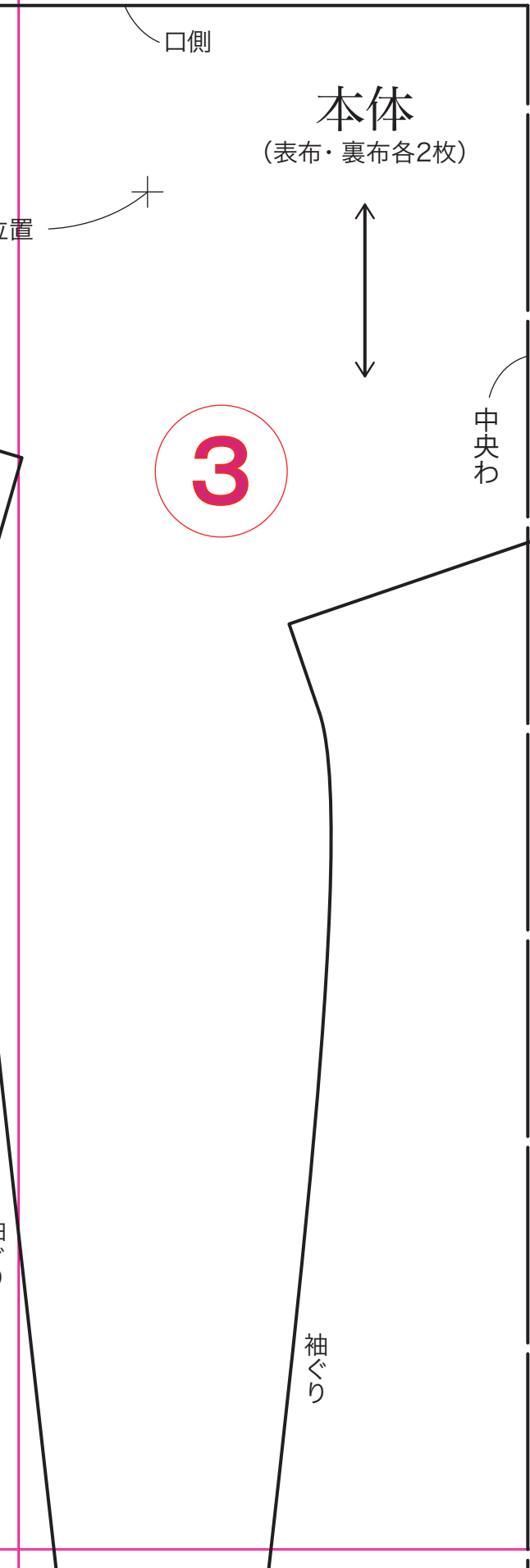
(2)

男性用  
本体  
(表布・裏布各2枚)

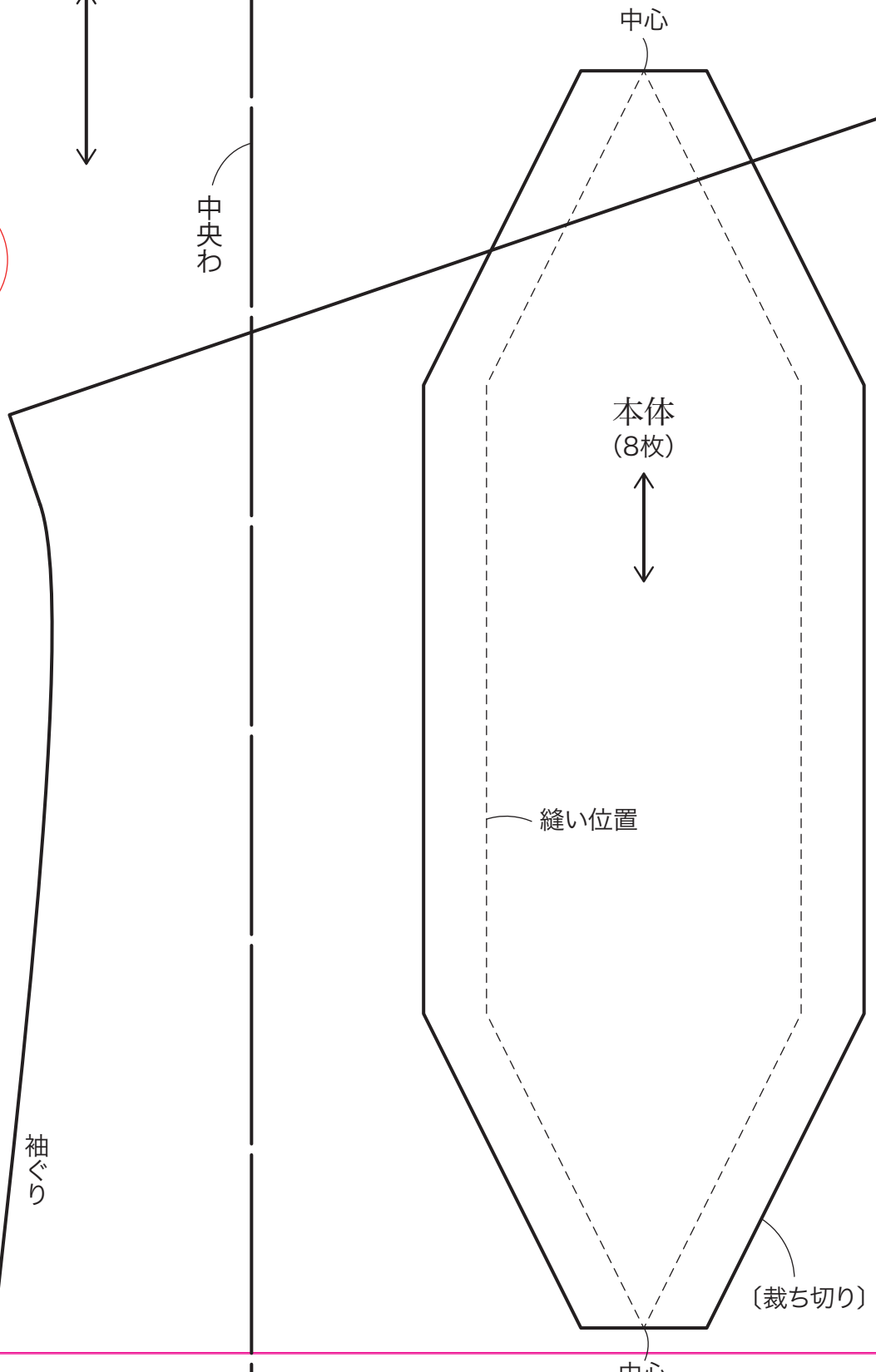


袖ぐり

下側(1)



## P.21 サークル小物入れ

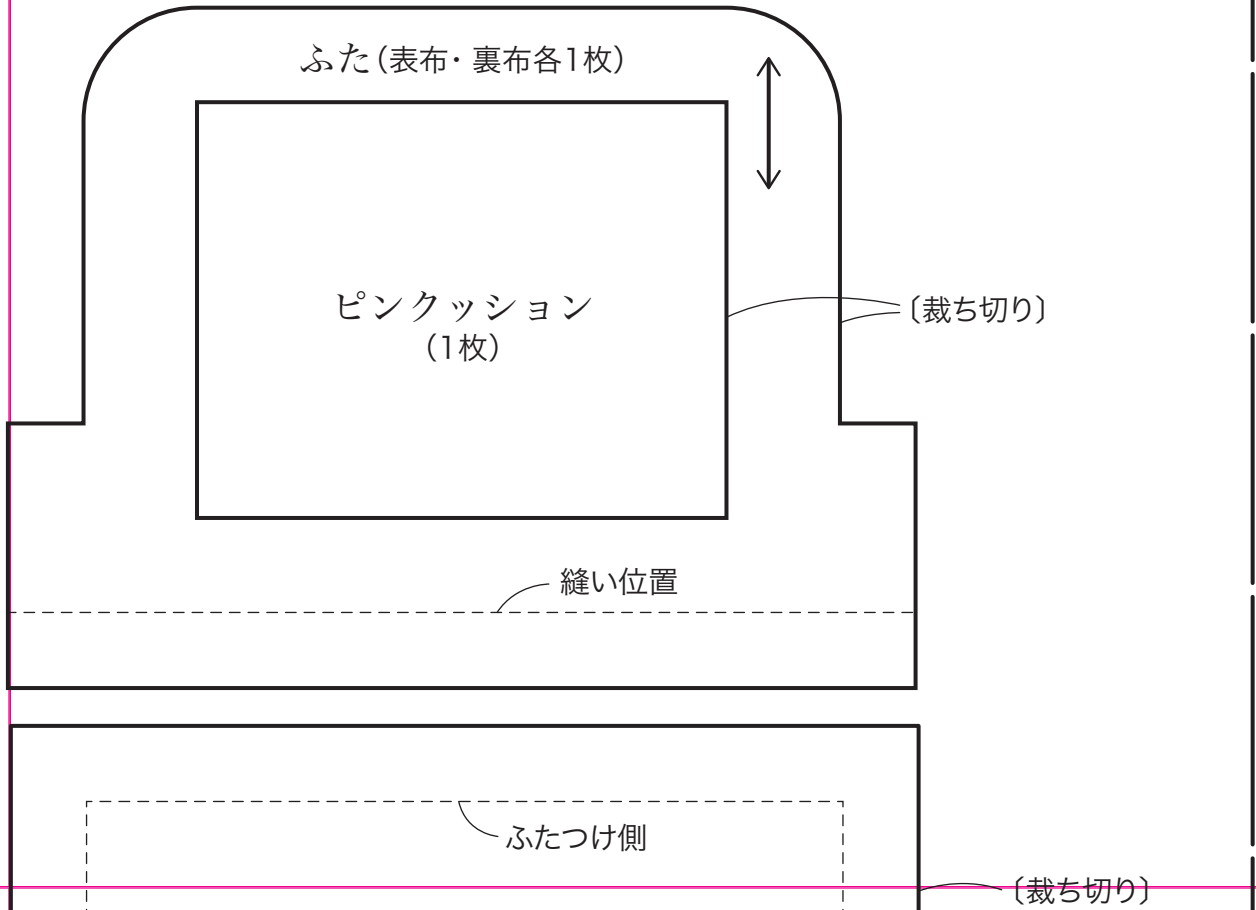


4

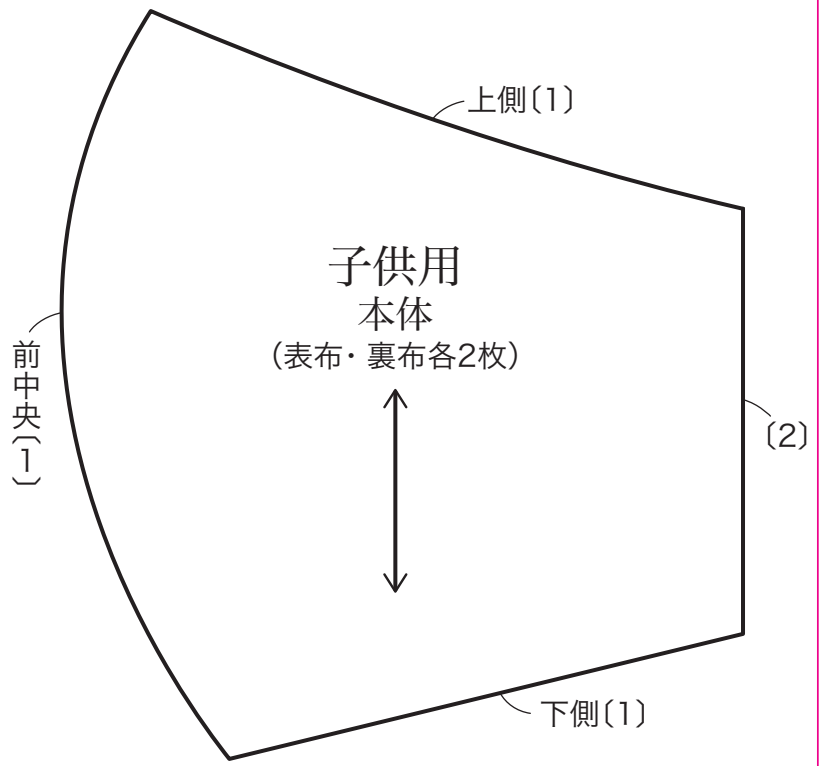
# B面



## P.19 ソーイングケース



5

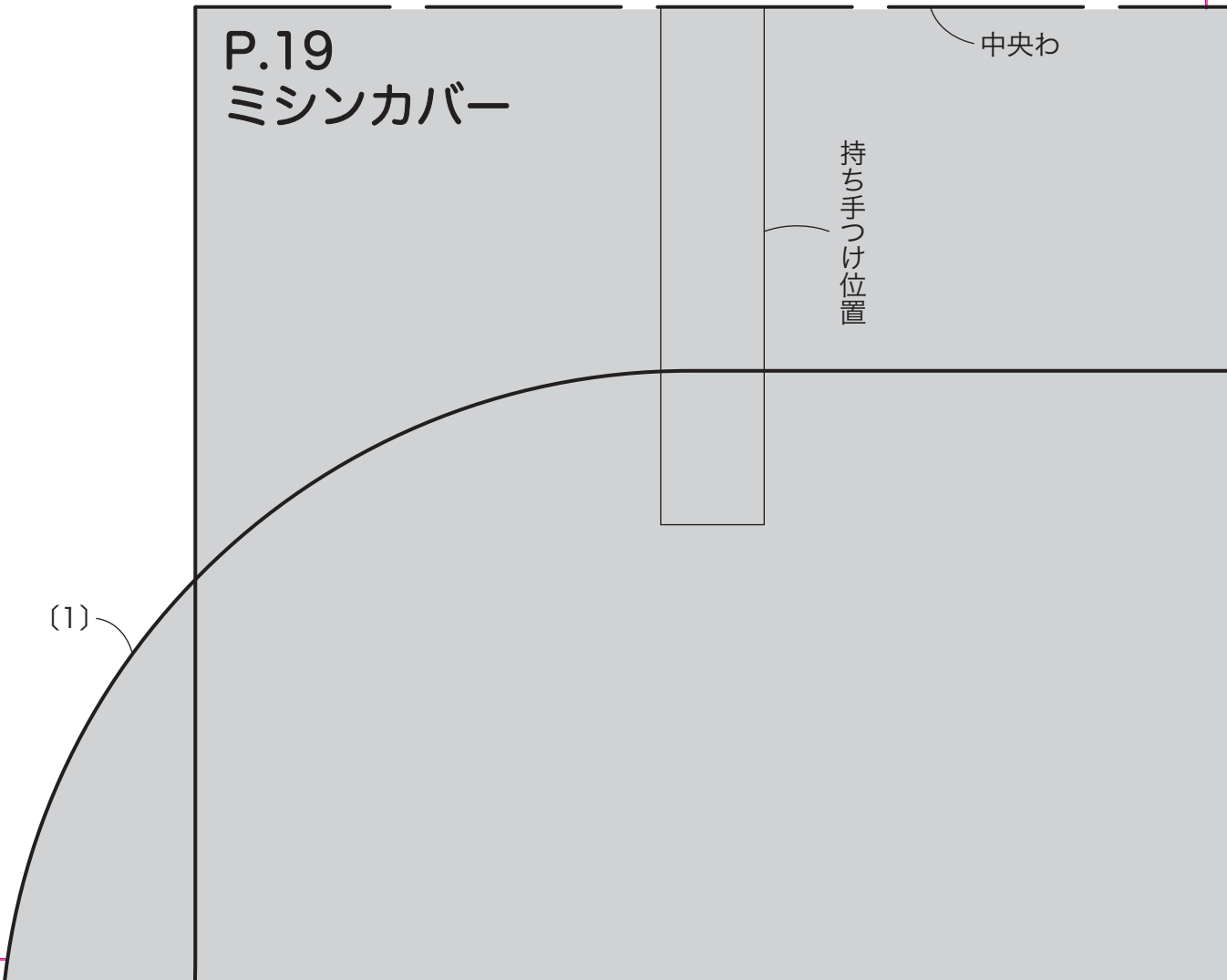


P.19  
ミシンカバー

中央わ

持ち手つけ位置

(1)



(1)

6

スカートつけ側

## P.21 キー収納

タブつけ位置

切り替え線(裁ち切り)  
中央わ(土台)

屋根  
(4枚)

切り替え線(裁ち切り)

後ろ

側面  
(表布・裏布各2枚)

(表布 a)

(表布 b・裏布)

ポケットつけ位置

壁  
(1枚)

中心

7

口側

(裁ち切り)

(裁ち切り)

スカートつけ側

③袖  
(2枚)

③布目線

(裁ち切り)

## P.24 ペンケース

口側

前面  
(表布・裏布各1枚)

タブ  
(2枚)

(裁ち切り)

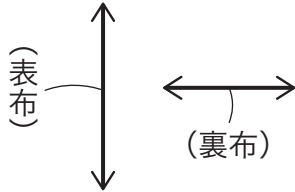
(裁ち切り)

(裁ち切り)

縫い位置

8

側面  
(表布・裏布各1枚)



口側

身ごろつけ側

フラップつけ位置

口側

後ろ面  
(表布・裏布各1枚)



返

フラップ  
(表布・裏布各1枚)



前



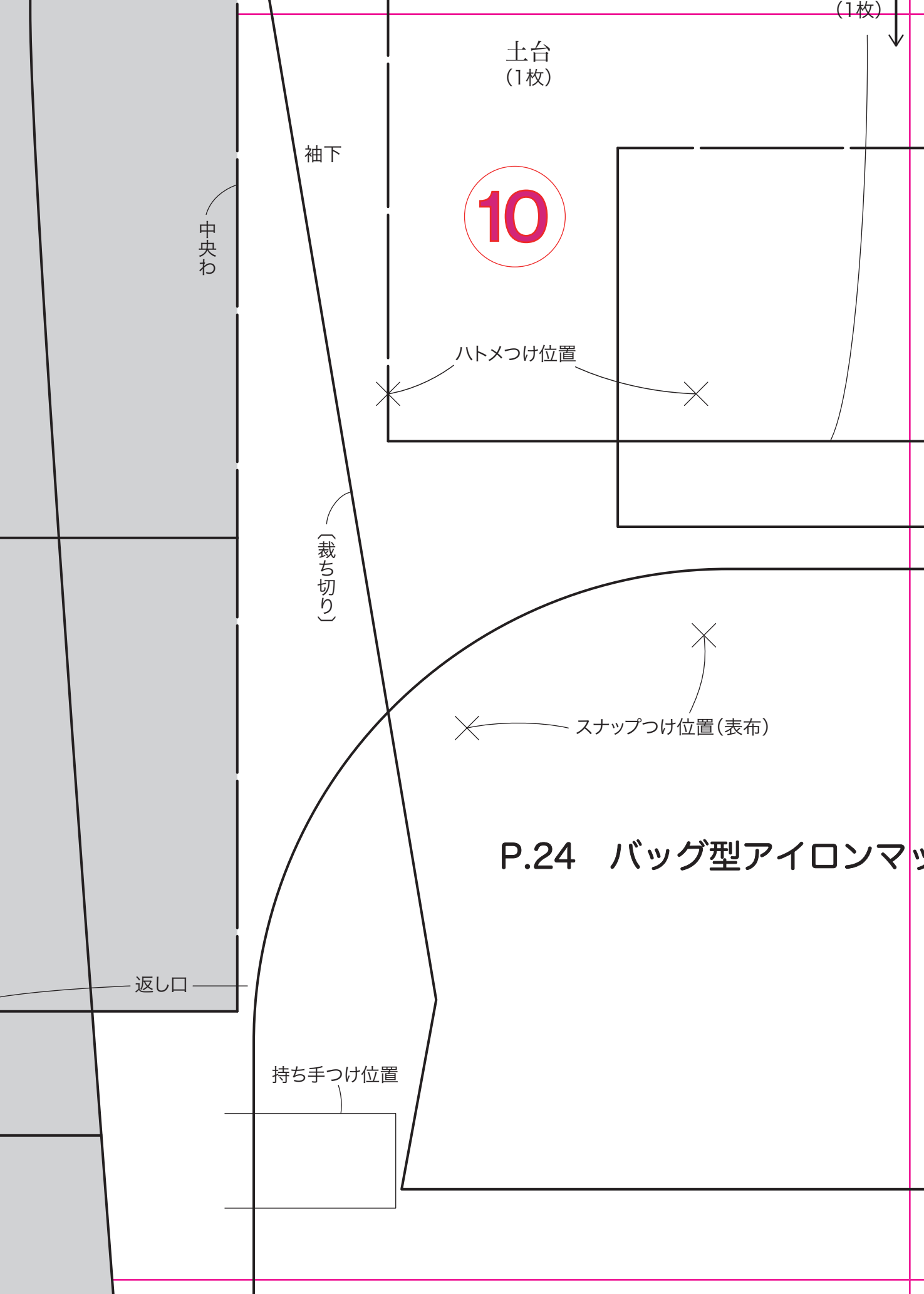
9

表布切り替え線(1)

入れ口

表布切り替え線(1)

まち



土台  
(1枚)

(1枚)

10

袖下

中央わ

ハトメつけ位置

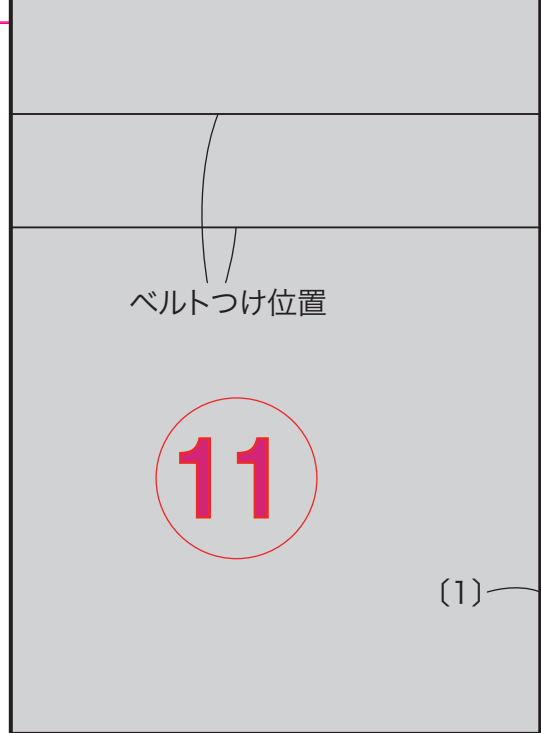
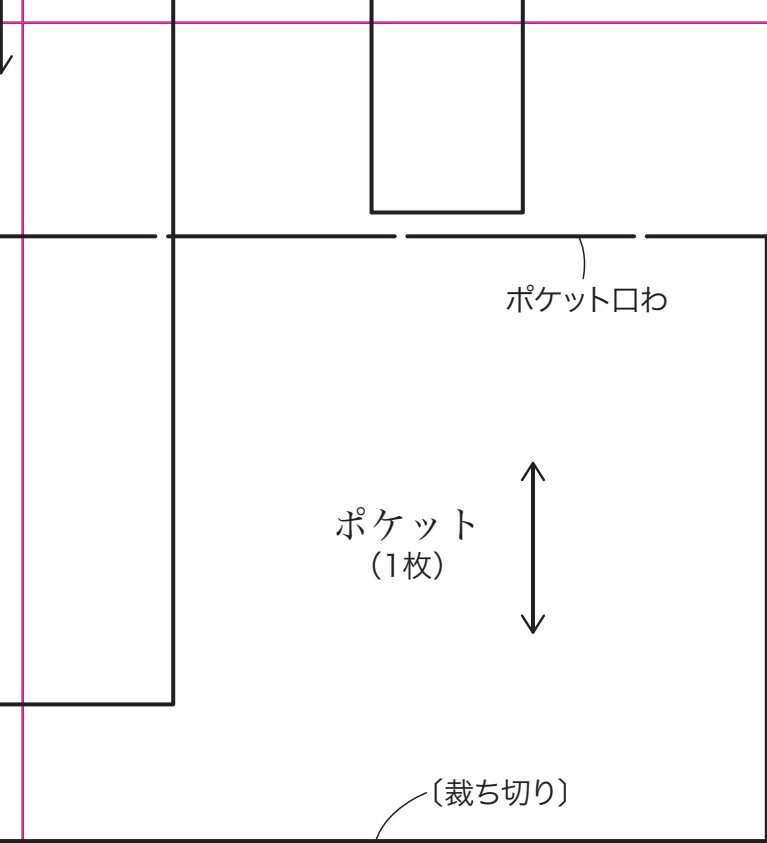
〔裁ち切り〕

スナップつけ位置 (表布)

P.24 バッグ型アイロンマッ

返し口

持ち手つけ位置



返し口(裏布)

12

(1)

つけ側

(1)

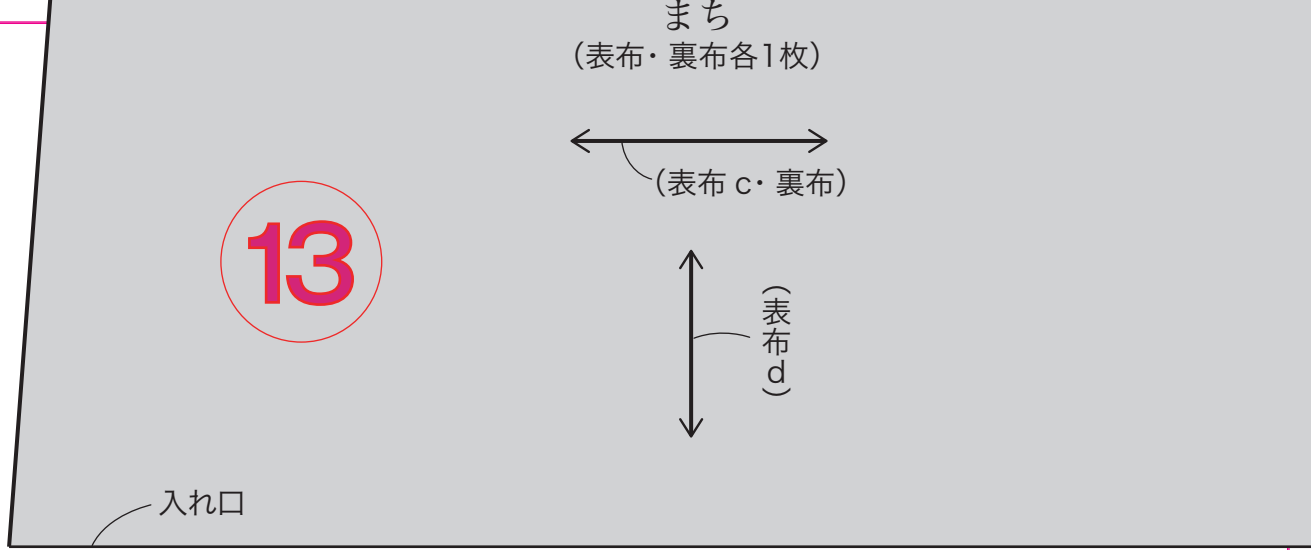
袖下

スナップつけ位置(表布)

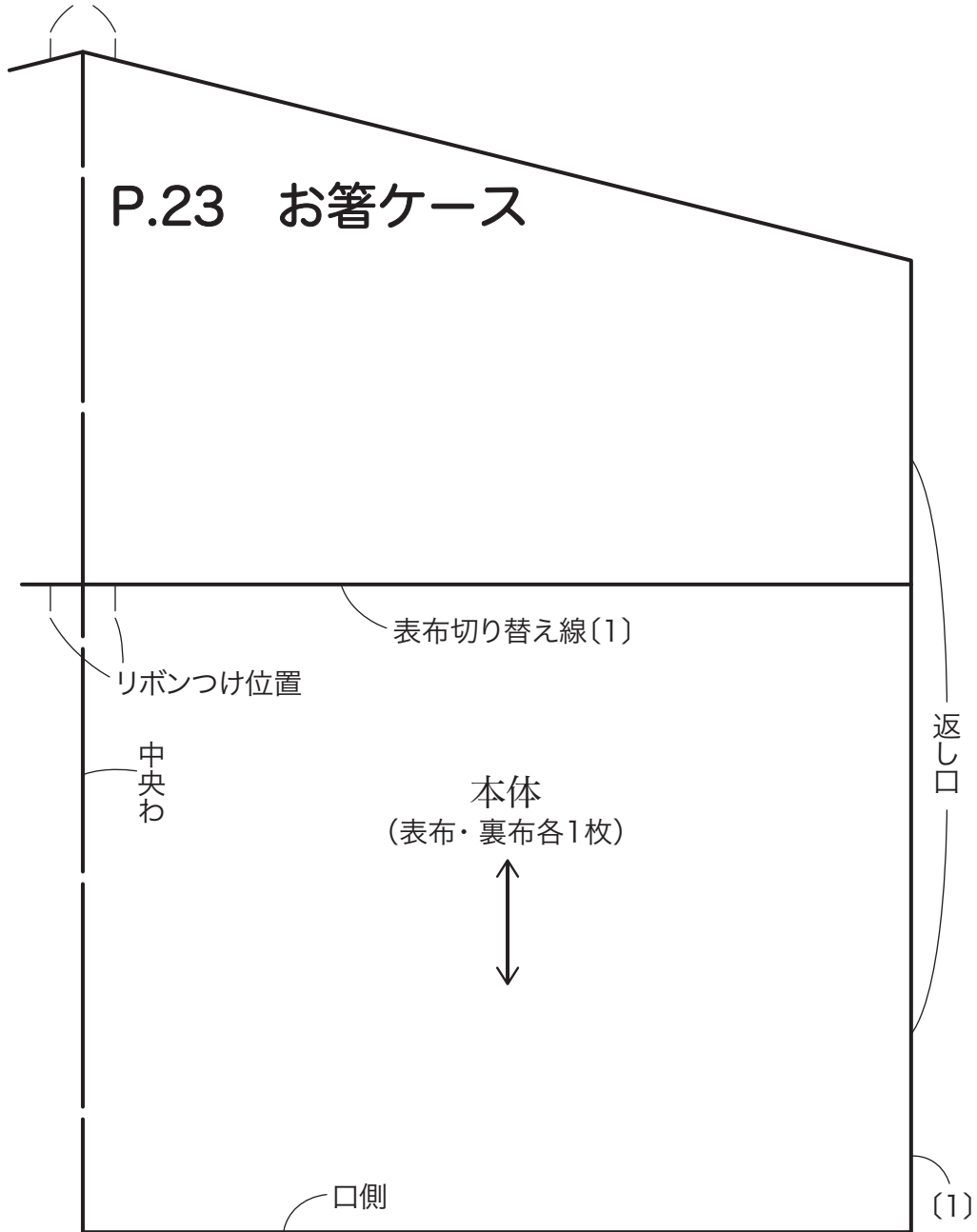
スナップつけ位置(裏布)

持ち手つけ位置

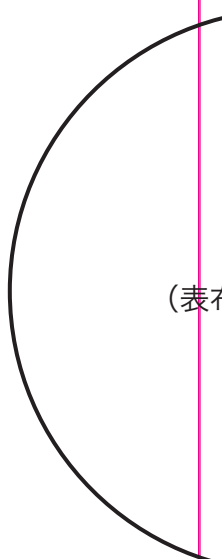
袖口



リボンつけ位置



P.22

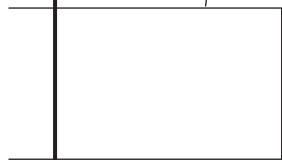


# P.24 サニタリーポーチ

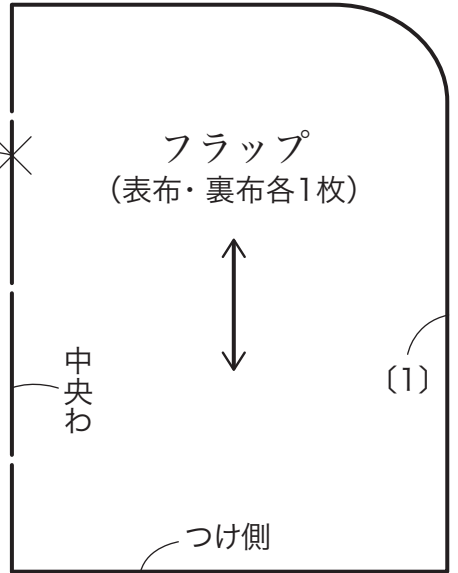


(1)

持ち手つけ位置



マグネット  
ホックつけ位置



# ボトルケース

底

表布・裏布各1枚

(1)

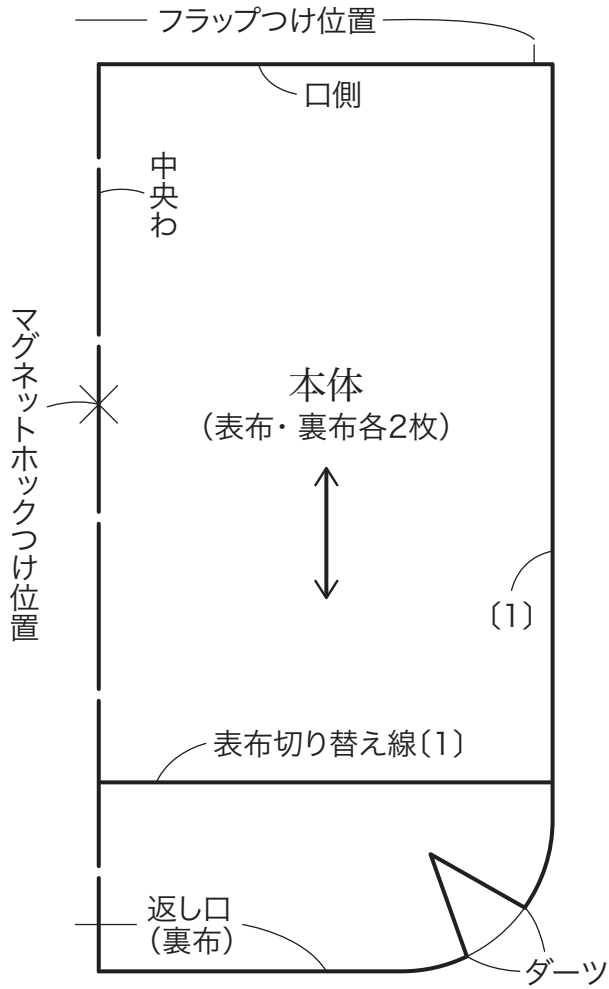
スナップつけ位置(表布)



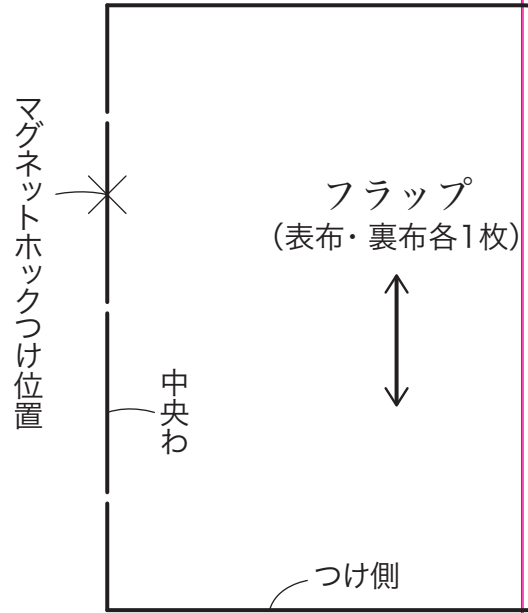
本体  
(表布・裏布各1枚)

15

チ



## P.24 メイクポーチ



スナップつけ位置(裏布)

