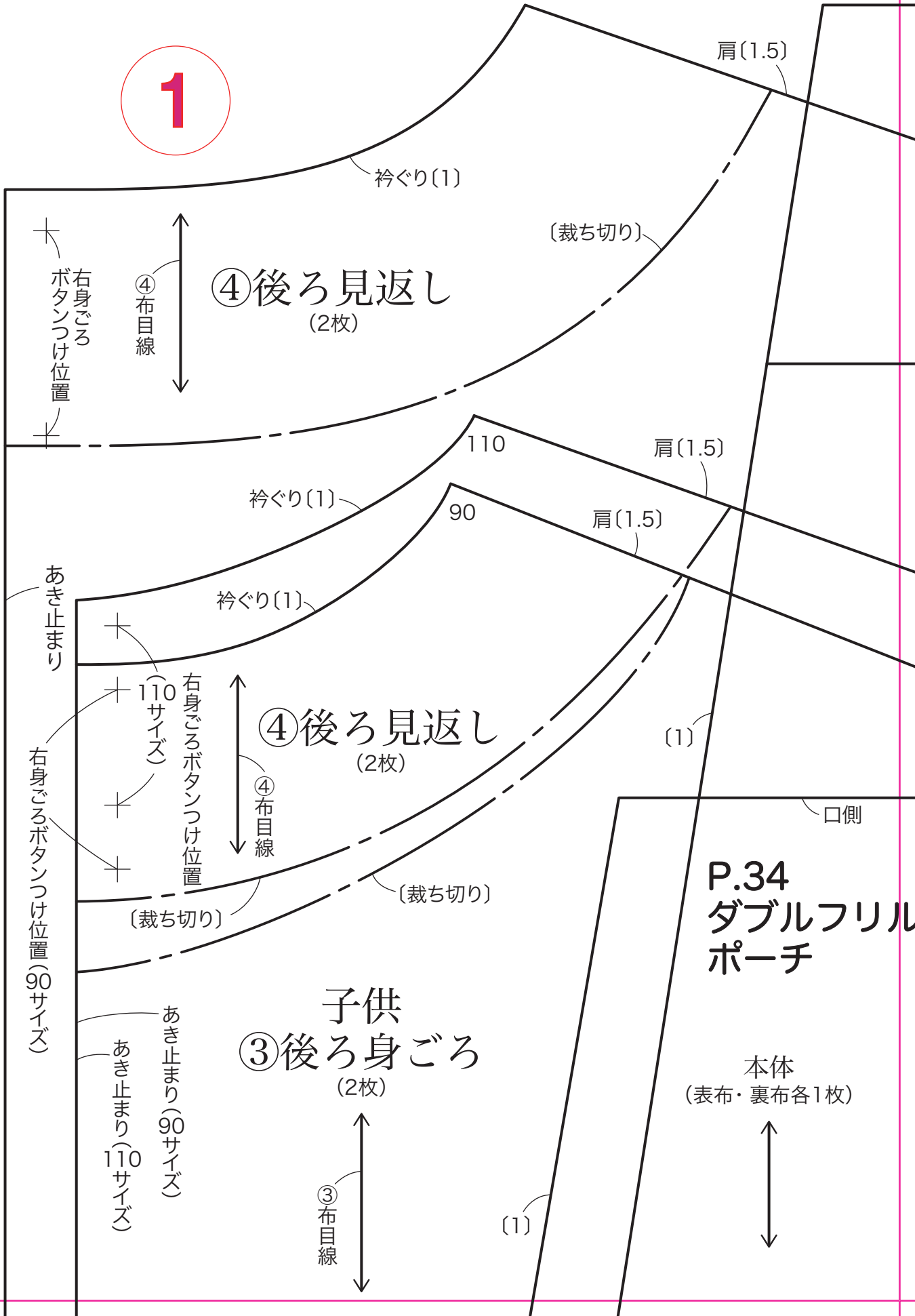


1



④後ろ見返し  
(2枚)

右身ごろ  
ボタンつけ位置

④布目線

肩(1.5)

衿ぐり(1)

(裁ち切り)

110

肩(1.5)

衿ぐり(1)

90

肩(1.5)

衿ぐり(1)

あき止まり

右身ごろ  
ボタンつけ位置  
(110サイズ)

④後ろ見返し  
(2枚)

④布目線

(1)

右身ごろ  
ボタンつけ位置  
(90サイズ)

(裁ち切り)

(裁ち切り)

口側

P.34  
ダブルフリル  
ポーチ

子供  
③後ろ身ごろ  
(2枚)

③布目線

本体  
(表布・裏布各1枚)

あき止まり(90サイズ)  
あき止まり(110サイズ)

(1)

2

口側

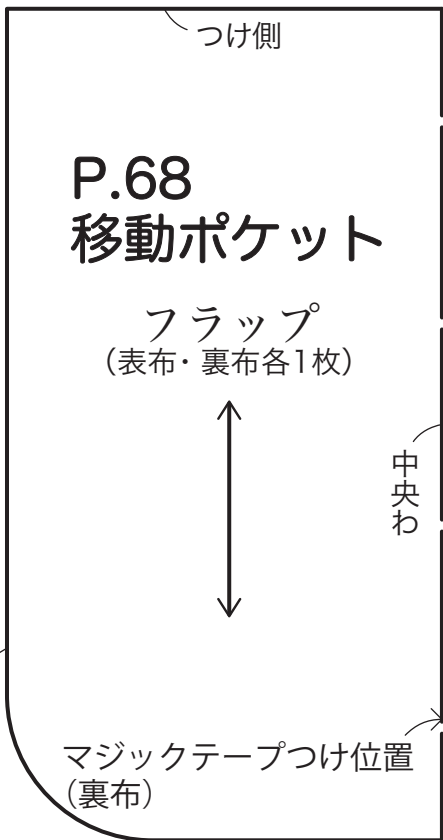
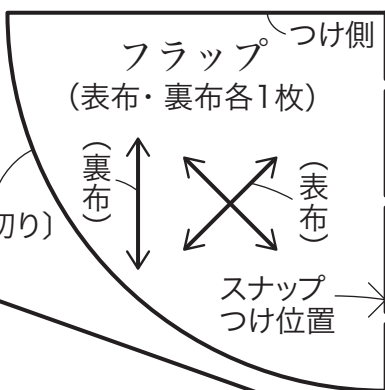
# P.66・67 レッスンバッグ

本体

(表布・裏布各2枚)

表布切り替え線(1)

# P.79 ランチボックス巾着



110

90

# P.30・31 フレンチスリーブのワンピース

大人

③後ろ身ごろ

(2枚)

袖ぐり(2)

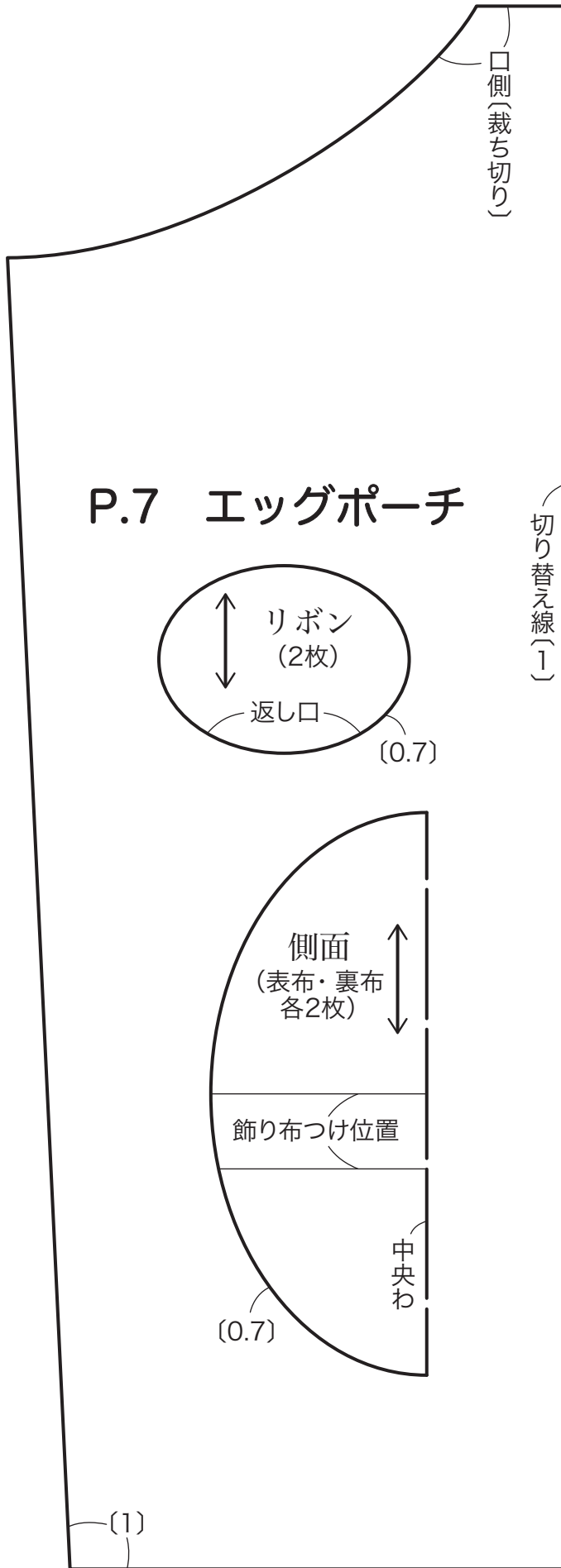
袖ぐり(2)

中央わ

フリルつけ位置(表布前側)

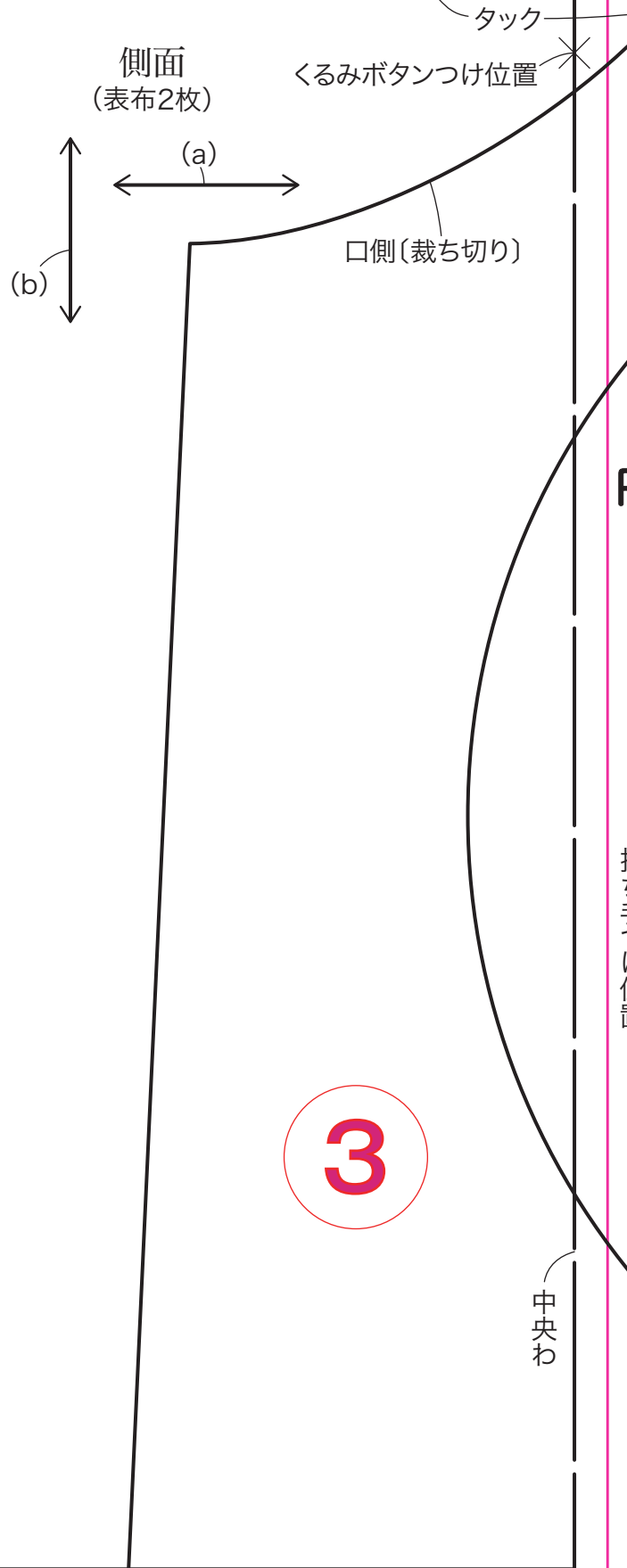
中央布 (1枚)

↑ ↓

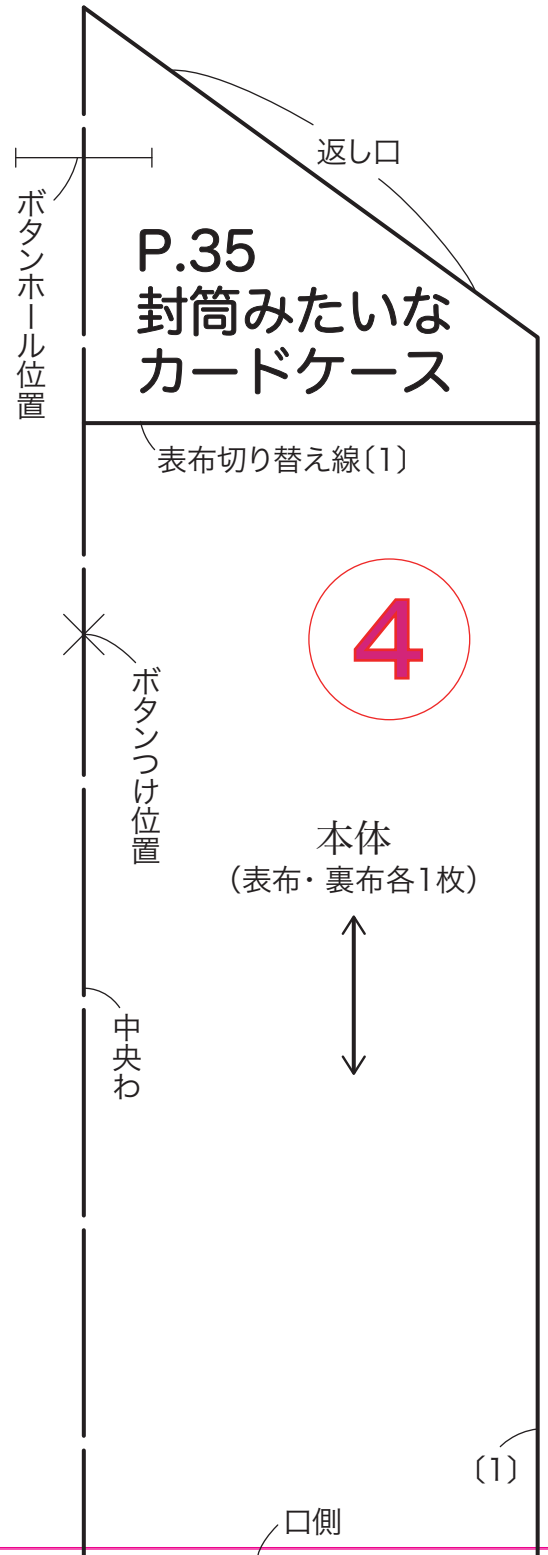
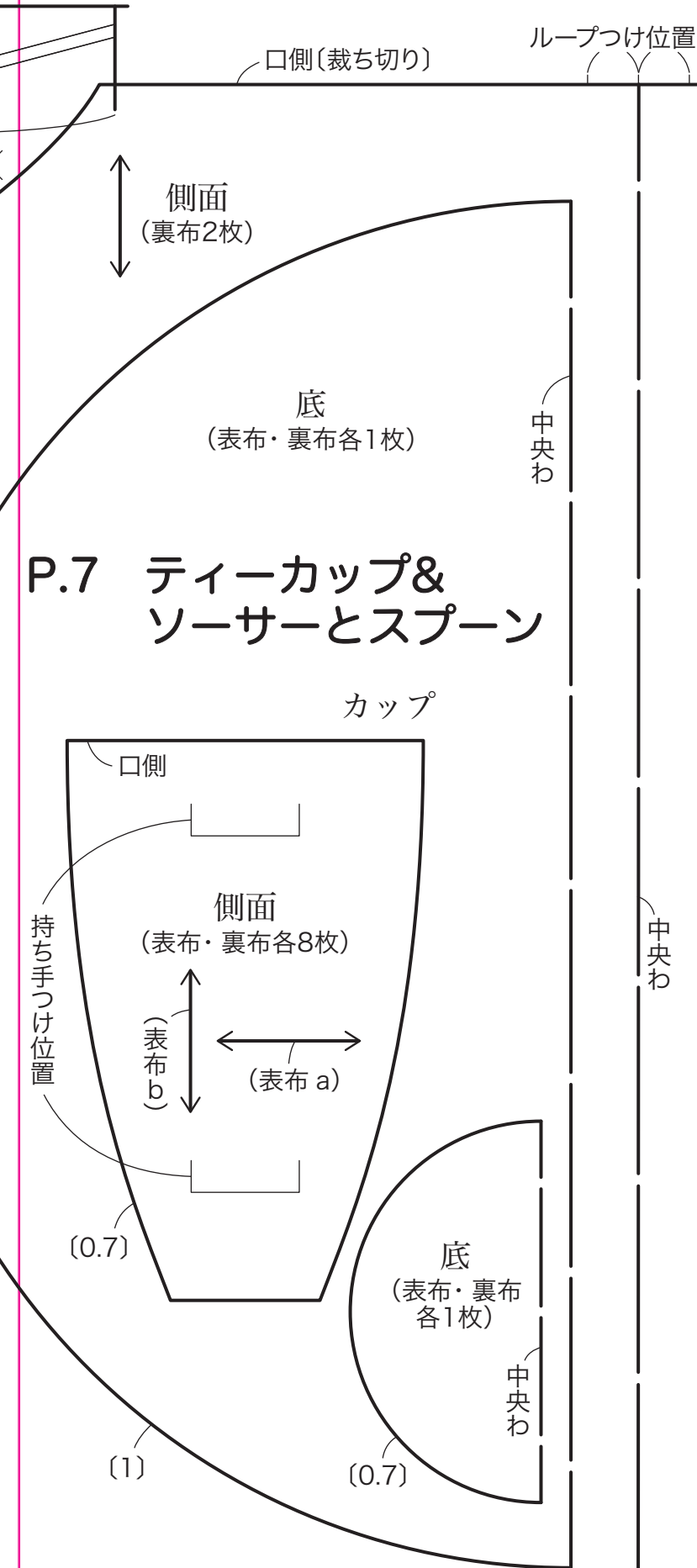


## P.7 エッグポーチ

## P.7 ワンタックのバッグ



# A面

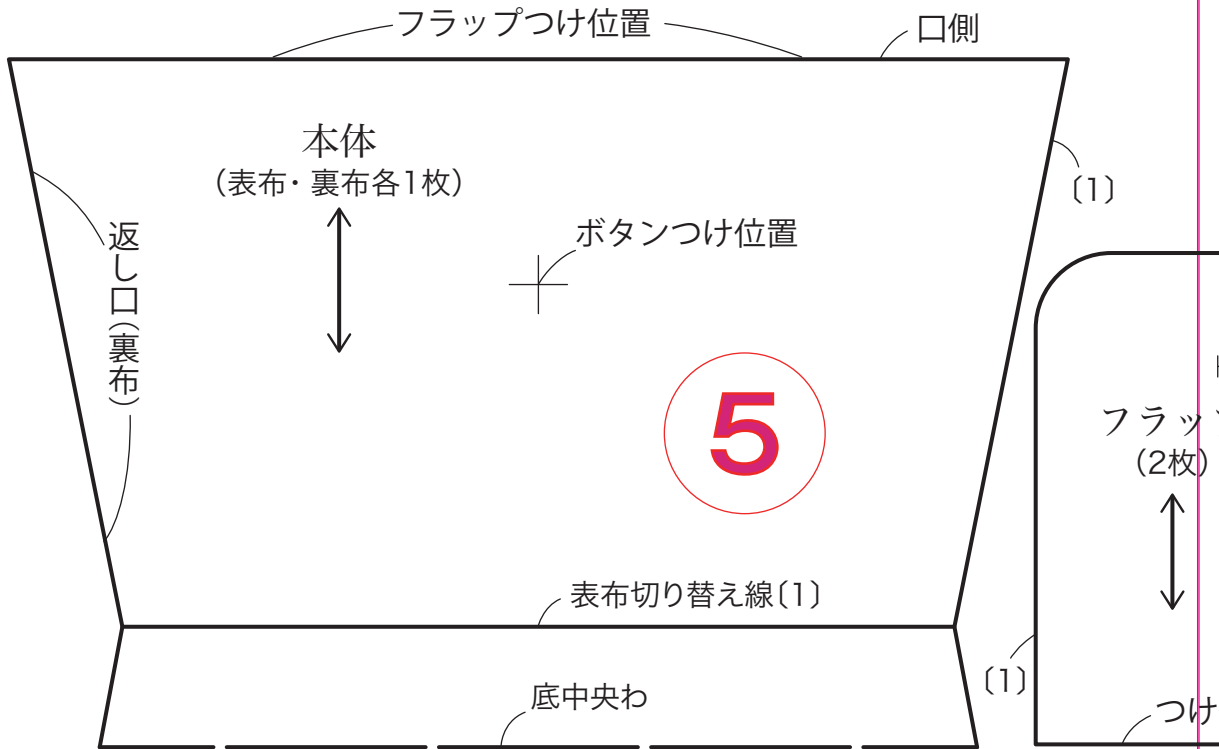


後ろ中央〔1.5〕

底中央わ

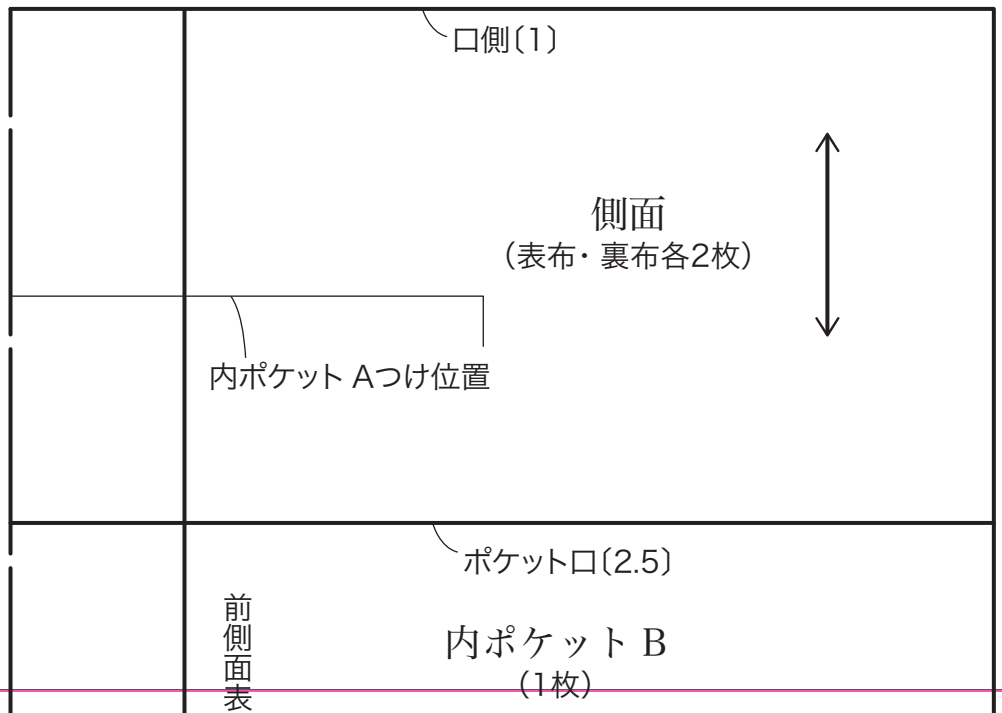
## P.35 まち付きコインケース

後ろ中央〔1.5〕



## P.26 別まち付きエレガントポシェット

後ろ中央〔1.5〕



6

③ 布目線

(1.5)

中央わ

つけ側

110

# P.26 ぺたんこ ラウンドポーチ

つけ側

90

ボタンホール位置

口側

本体

(表布・裏布各2枚)

脇 (1.5)

ポケット口 (2)

内ポケット  
(2枚)

中央わ

中央わ

(1)

返し口(裏布)

脇 (1.5)

脇 (1.5)

脇 (1.5)

大人ワンピース後ろ身ごろの  
型紙を写す際の合い印

P 25

(1)

# P.36

## ギャザーラウンドポーチ

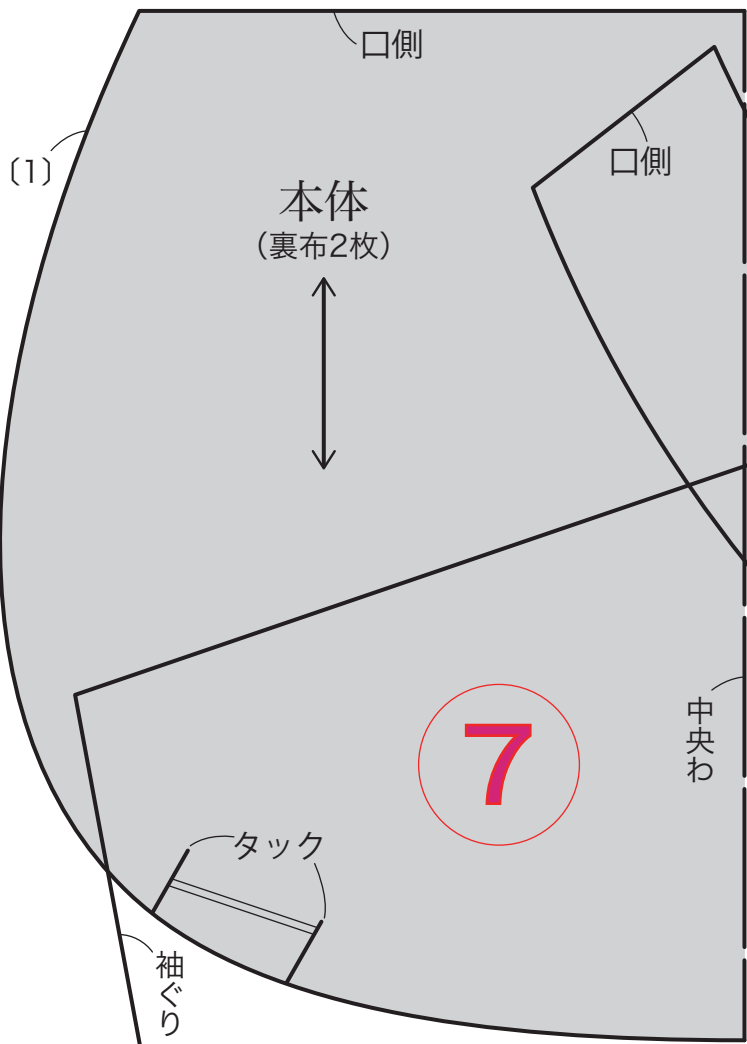
(1)

肩(1.5)

つけ側

タック

(1)



7

# P.30・31 フレンチスリーブのワンピース

## 大人

### ①前身ごろ

(1枚)

①布目線

肩(1.5)

肩(1.5)

110

90

口側(裁ち切り)

袖ぐり(2)

# P.36

# P.39~41 ボストン バッグ 大・中・小

表布切り替え線(1)

## 大

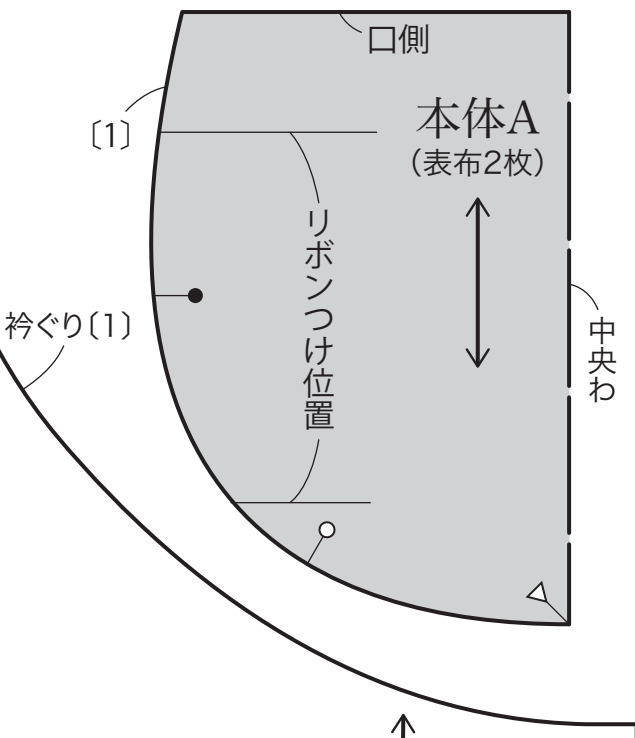
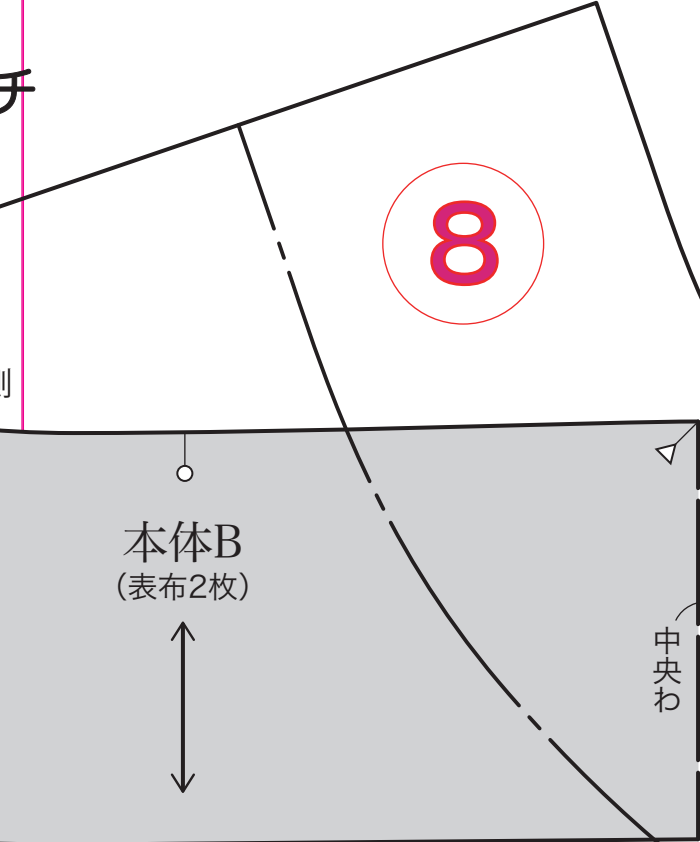
まち  
(表布・裏布  
各2枚)

中央わ

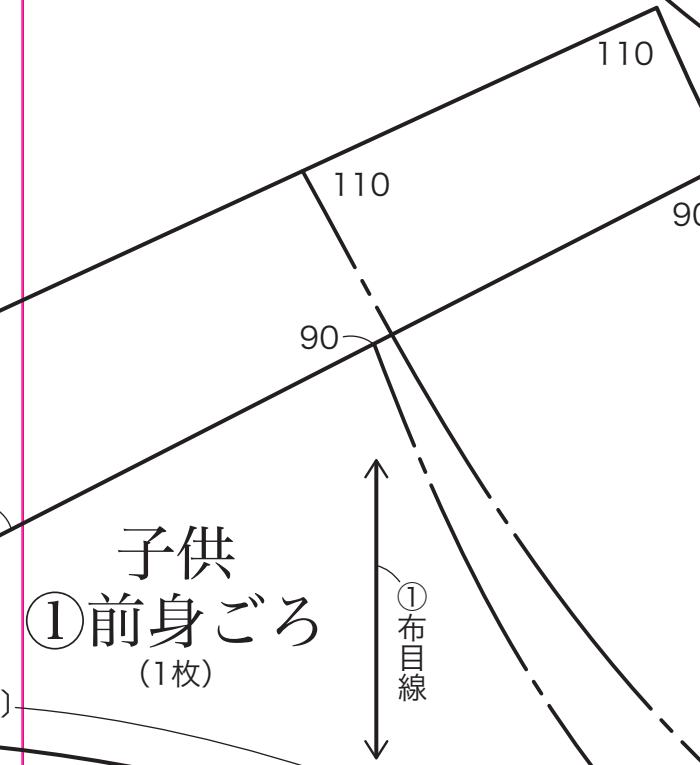


袖ぐり(1)(1)

8



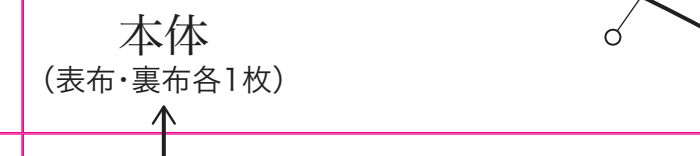
②前見返し (1枚)



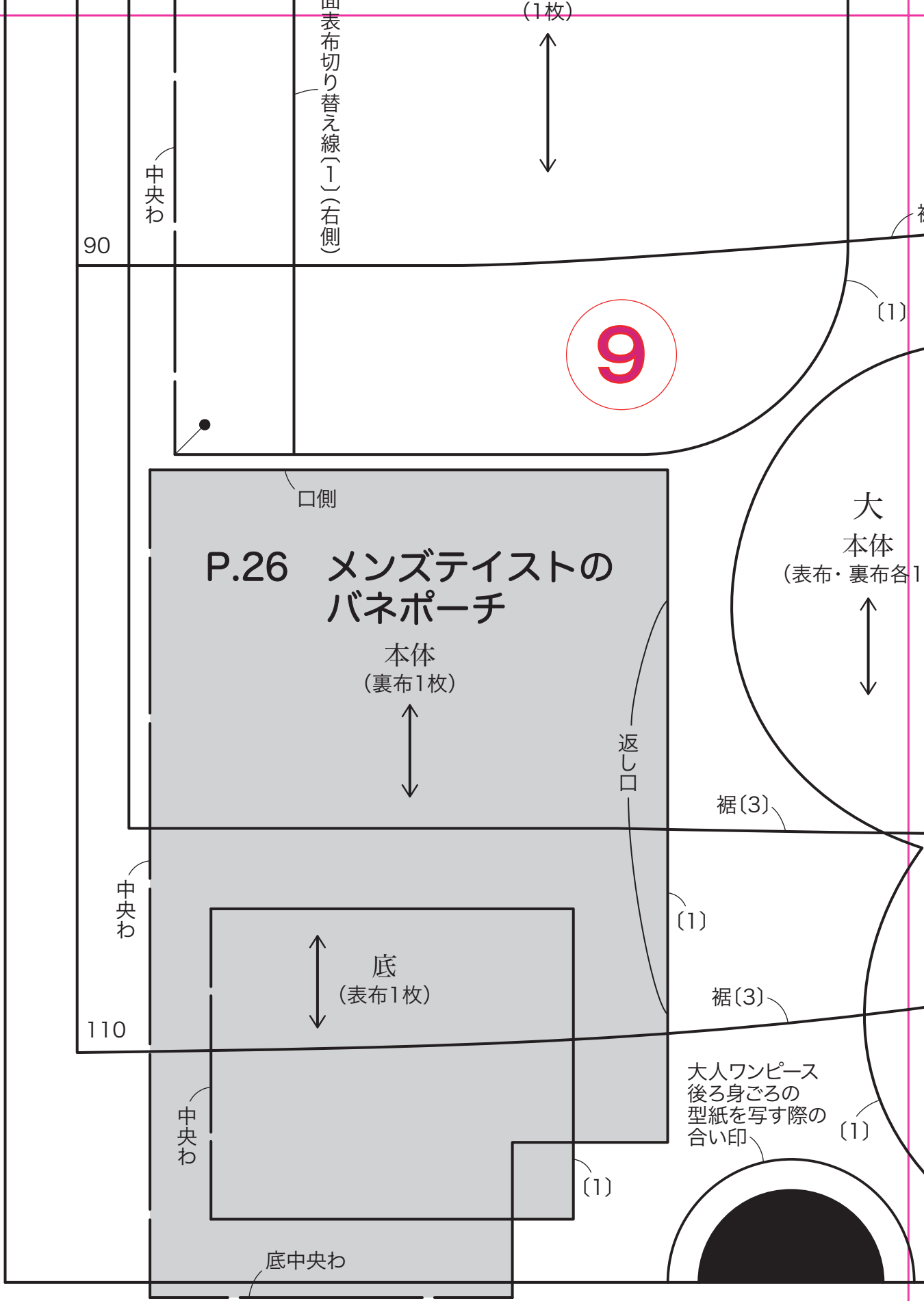
②前見返し (1枚)



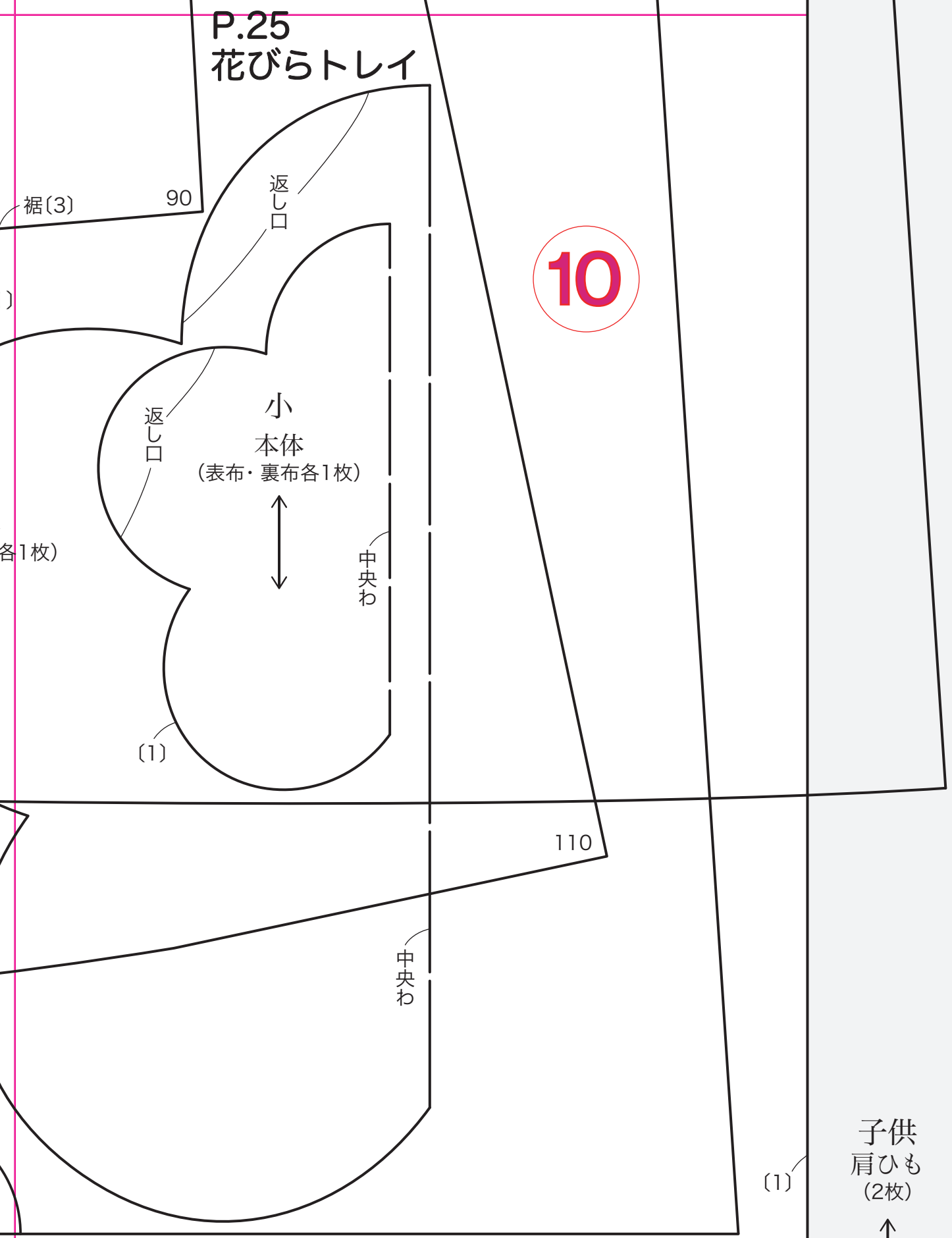
ギャザーがま口







P.25  
花びらトレイ

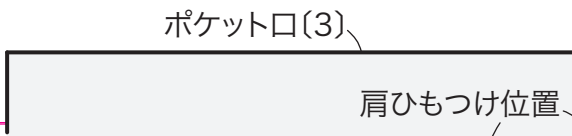


10

子供  
肩ひも  
(2枚)



P.28  
ギャザーエプロン



ポケット口(1)(大)、  
(裁ち切り)(スクールガール風)

小

まちポケット  
(表布・裏布各2枚)

袖ぐり(2)

中央わ

表布切り替え線(1)

11

まち  
(表布・裏布各2枚)

中央わ

ポケット口(1)

まちポケット  
(表布・裏布各2枚)

中央わ

脇(1.5)

脇(1.5)

脇(1.5)

中

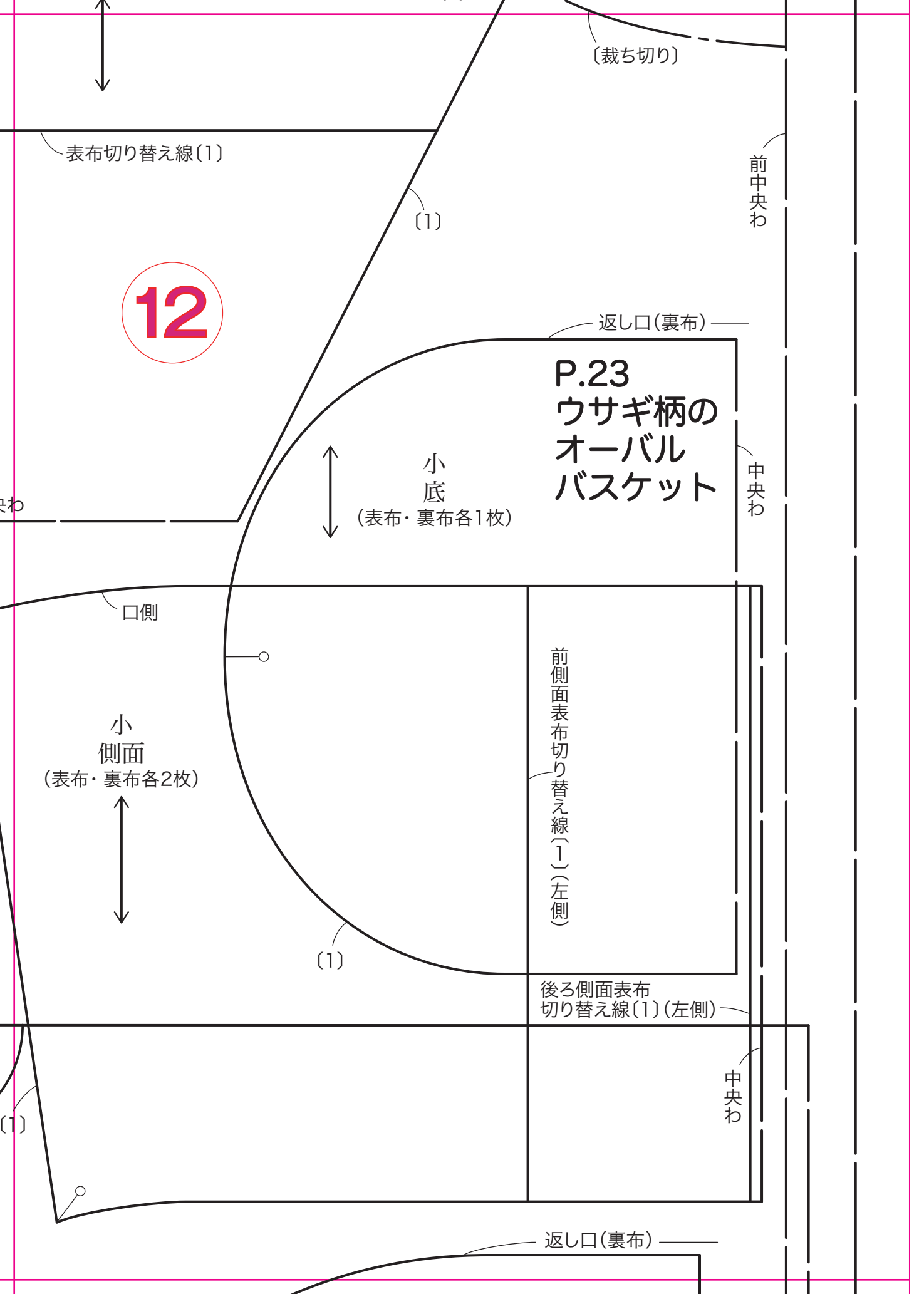
表布切り替え線(1)

まち  
(表布・裏布各2枚)

大人ワンピース前身ごろの  
型紙を写す際の合い印

(1)

12



(裁ち切り)

表布切り替え線(1)

(1)

前中央わ

返し口(裏布)

P.23  
ウサギ柄の  
オーバル  
バスケット

小底

(表布・裏布各1枚)

中央わ

口側

小側面

(表布・裏布各2枚)

前側面表布切り替え線(1)(左側)

(1)

後ろ側面表布切り替え線(1)(左側)

中央わ

返し口(裏布)

COTTON TIME

3月号 No.149

綴じ込み付録

13

## 実物大型紙と図案

### A面

- |                                       |                        |
|---------------------------------------|------------------------|
| P.7 … ワンタックのバッグ                       | P.34 … ダブルフリルポーチ       |
| P.7 … ティーカップ&ソーサーとスプーン                | P.35 … まち付きコインケース      |
| P.7 … エッグポーチ                          | P.35 … 封筒みたいなカードケース    |
| P.23 … ウサギ柄のオーバルバスケット                 | P.36 … ギャザーラウンドポーチ     |
| P.25 … 花びらトレイ                         | P.36 … ギャザーがま口         |
| P.26 … メンズテイストのバネポーチ                  | P.39~41 … ポストンバッグ大・中・小 |
| P.26 … 別まち付きエレガントポシェット                | P.66・67 … レッスンバッグ      |
| P.26 … ペたんこラウンドポーチ                    | P.68 … 移動ポケット          |
| P.28 … ギャザーエプロン                       | P.79 … ランチボックス巾着       |
| P.30・31 … フレンチスリーブのワンピース<br>(型紙番号①~④) |                        |

### B面

- |   |                    |
|---|--------------------|
| P.44・45 … コットンタイプライターの<br>ワンピースコート(型紙番号①~⑥) | P.49 … 折りたたみ傘ケース   |
| P.47 … ミニミニポーチ                              | P.50 … スケルトンペンケース  |
| P.48 … 二つ折りカードケース                           | P.51 … 巾着トートバッグ    |
| P.48 … 三角おにぎりケース                            | P.52 … 斜めポッケのポシェット |
|   | P.53 … お財布ショルダー    |

★この型紙には縫い代が含まれていません。※[ ]内の数字を参照し、縫い代をつけてください。

★刺しゅうのステッチはSで省略しています。★本誌より取り外してお使いください。

★実物大型紙は切り取らず、ハトロン紙に写し取ってお使いください。

★紙の収縮により、寸法に誤差が生じる場合があります。ご了承ください。

冊子から実物大型紙を取り外す際にはホチキスの針等だけがをしないよう充分にご注意ください

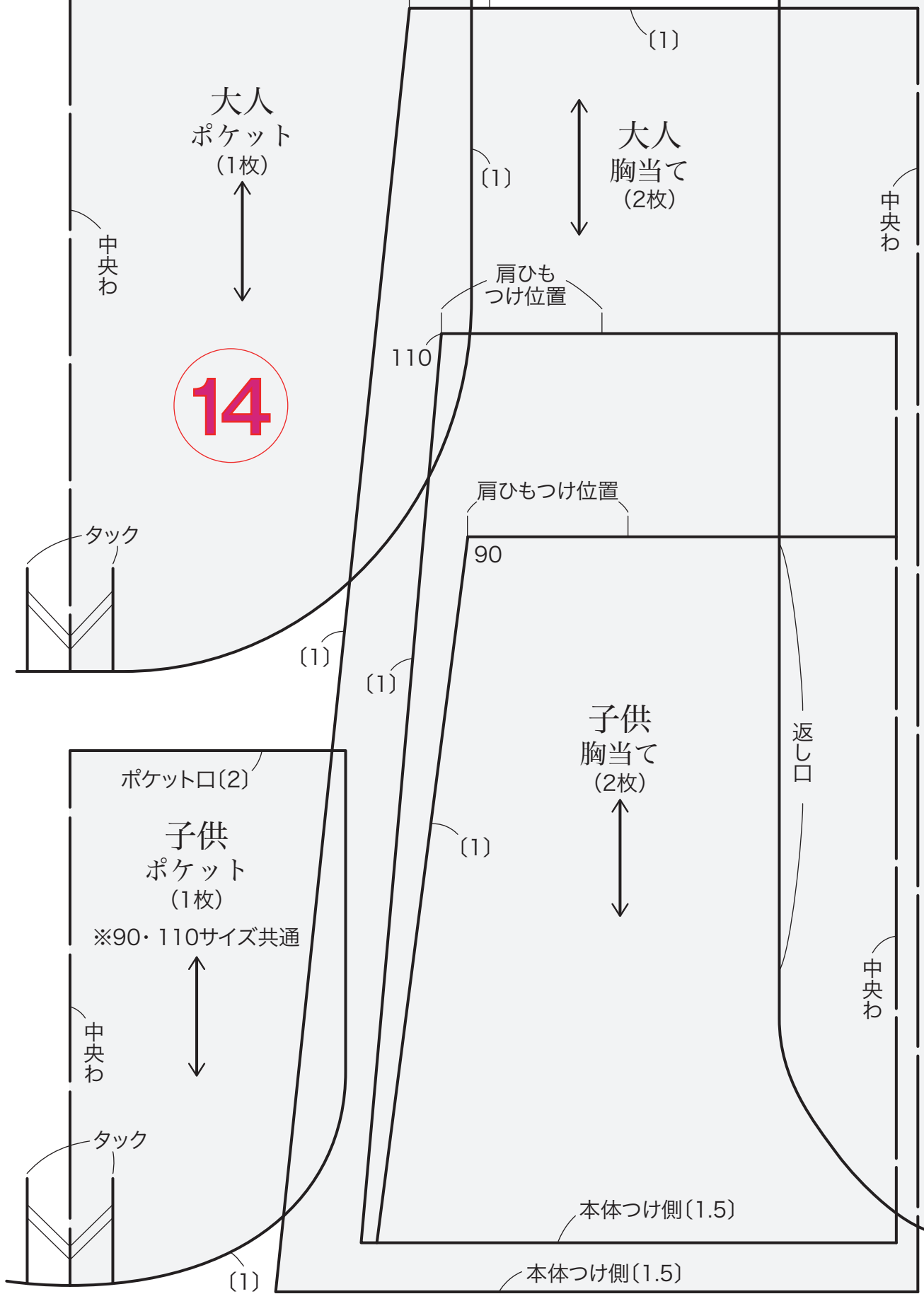
コットンタイム3月号 綴じ込み付録 編集人/石田由美 発行人/倉次辰男

©主婦と生活社 2020 [R] 本誌を無断で複写複製(電子化を含む)することは、著作権上の例外を除き、禁じられています。

本誌をコピーされる場合は、事前に日本複製権センター(JRRC)の許諾を受けてください。

また、本誌を代行業者等の第三者に依頼してスキャンやデジタル化することは、たとえ個人や家庭内の利用であっても一切認められておりません。

JRRC (<https://jrrc.or.jp/>) eメール:jrrc\_info@jrrc.or.jp 電話:03-6809-1281



14

大人  
ポケット  
(1枚)

大人  
胸当て  
(2枚)

子供  
胸当て  
(2枚)

子供  
ポケット  
(1枚)

※90・110サイズ共通

ポケット口(2)

中央わ

中央わ

タック

タック

肩ひも  
つけ位置

肩ひも  
つけ位置

返し口

本体つけ側(1.5)

本体つけ側(1.5)

110

90

(1)

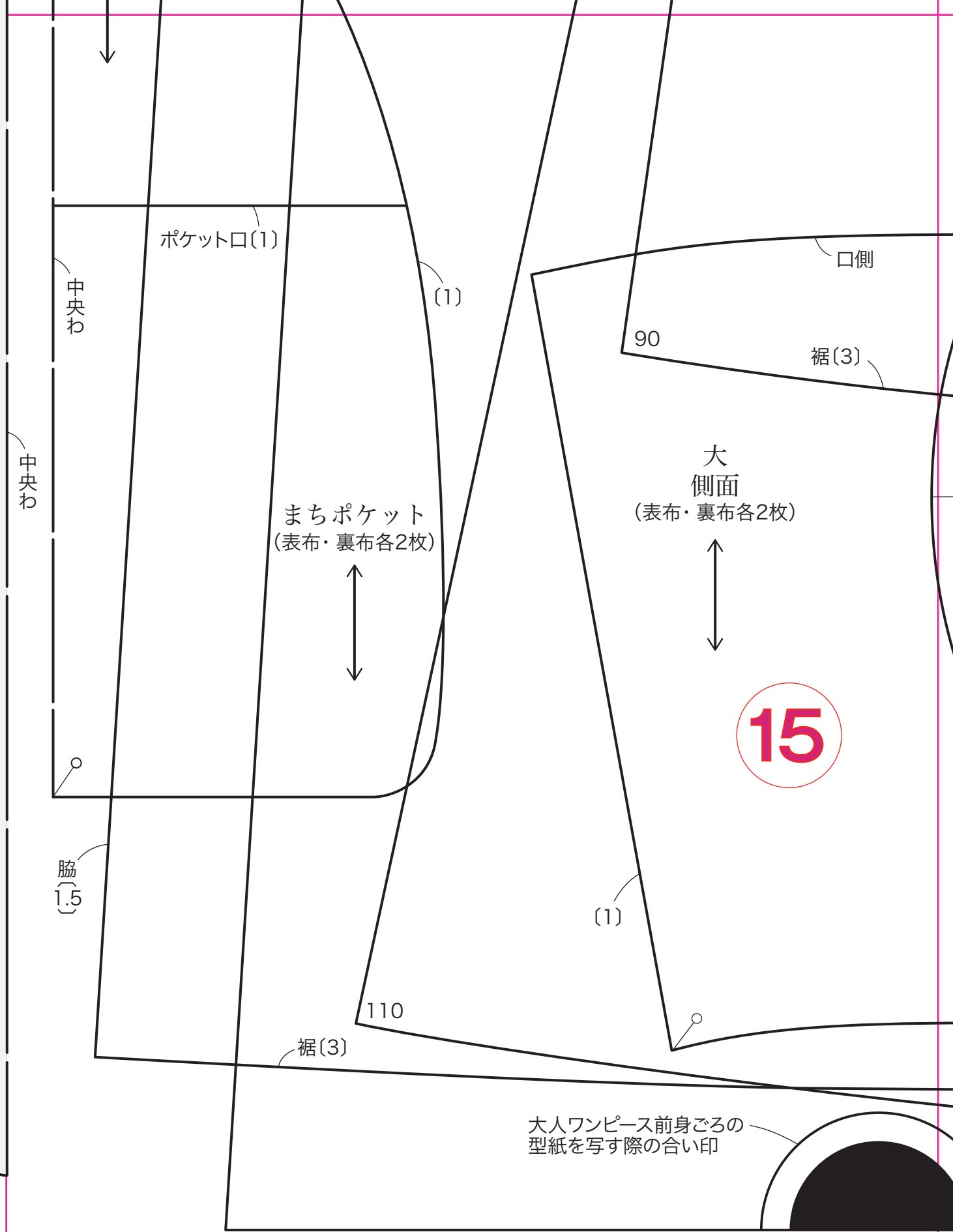
(1)

(1)

(1)

(1)

(1)



ポケット口(1)

中央わ

(1)

口側

90

裾(3)

中央わ

まちポケット  
(表布・裏布各2枚)

大側面  
(表布・裏布各2枚)

15

脇  
(1.5)

(1)

110

裾(3)

大人ワンピース前身ごろの  
型紙を写す際の合い印

大底  
(表布・裏布各1枚)

中央わ

90

16

中央わ

前中央わ

表布切り替え線(1)(左側)

(1)

裾(3)

110