

1

鎌倉スワニーの布を楽しむバッグ

実物大型紙 A面

- この実物大型紙は、左端の切り取り線に沿って本誌より切り離してお使いください。
- 紙の伸縮する特性などにより、型紙の寸法に若干誤差が生じる場合があります。ご了承ください。
- この型紙には縫い代が含まれていません。作り方ページの寸法図を参考に、指定の縫い代をつけて裁断してください。
- 直線のみで製図できるものは、実物大型紙がついていませんので、作り方ページの寸法図を参考にしてください。

- 01 ポケット付きビッグトート〈1〜2〉…… p.41
- 02 タックバッグ…… p.42
- 03 ラナンキュラスのふくらトート〈1〜2〉…… p.43
- 07 シンプルバッグ〈1〜2〉…… p.46
- 08 横長トートバッグ〈1〜2〉…… p.47
- 09 モノトーンのラウンドバッグ〈1〜3〉…… p.48
- 10 ニューム口金のポーチ…… p.38
- 11 ファスナートート…… p.50
- 12 マルシェバッグ〈1〜2〉…… p.43
- 14 エレガントグラニー〈1〜3〉…… p.52
- 16 ペイズリー柄のグラニーバッグ〈1〜2〉…… p.54
- 17 丸底トート…… p.55

©鎌倉SWANY 2016 綴じ込み付録

本書を無断で複製複製(電子化を含む)することは、著作権法上の例外を除き、禁じられています。

本書をコピーされる場合は、事前に日本複製権センター (JRRC) の許諾を受けてください。

また、本書を代行業者等の第三者に依頼してスキャンやデジタル化をすることは、たとえ個人や家庭内の利用であっても一切認められておりません。

JRRC (<http://www.jrcc.or.jp>) eメール:jrcc_info@jrcc.or.jp ☎03-3401-2382

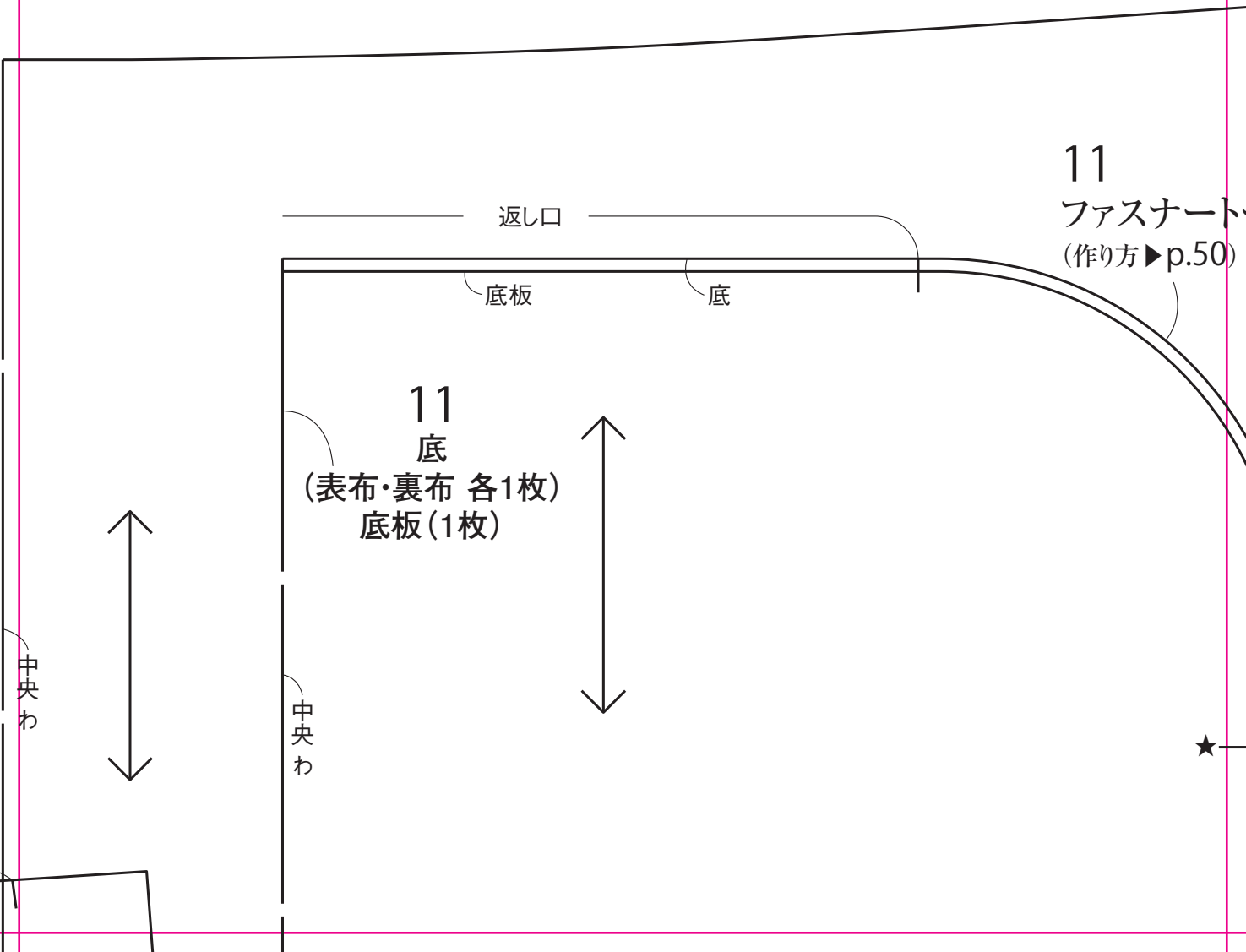
07

シンプルバッグ〈1〜2〉

(作り方▶p.46)

持ち手つけ位置

2



3

03

ランキュラスのふくらトート〈1~2〉

(作り方▶p.43)

03-1 本
(表布・裏布 各

トート
(0)

持ち手つけ位置
(表布)

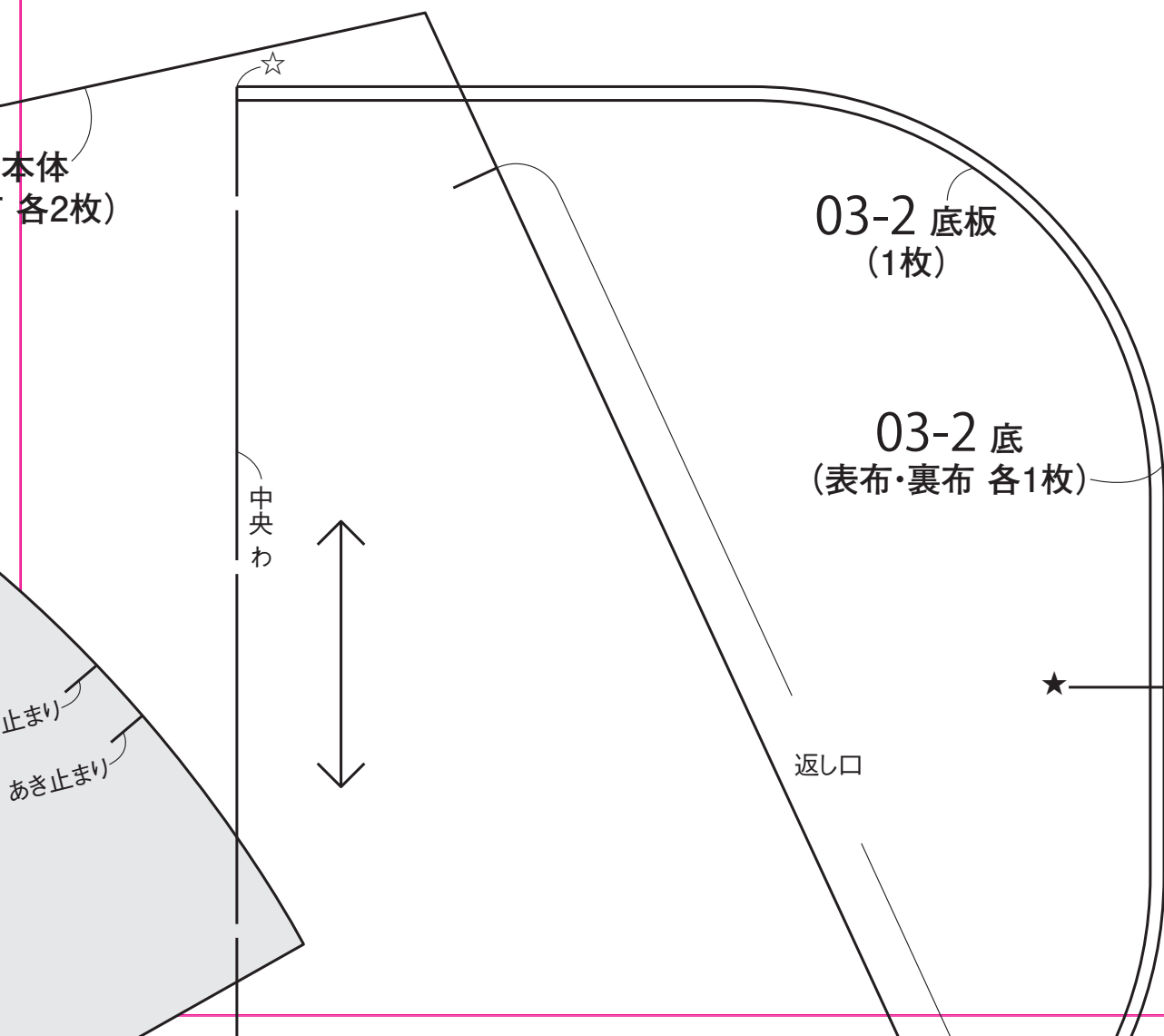
中央
わ

口布つけ止ま

あき

※布

4



5

07-1 本体
(表布 2枚)

01-2 持ち手
(2枚)

中央
わ

中央
わ

折り山

外側

タック寄せ位置

6

外側

底中央

表布

裏側

裏布まち

07-2 本体
(裏布 2枚)

底中央

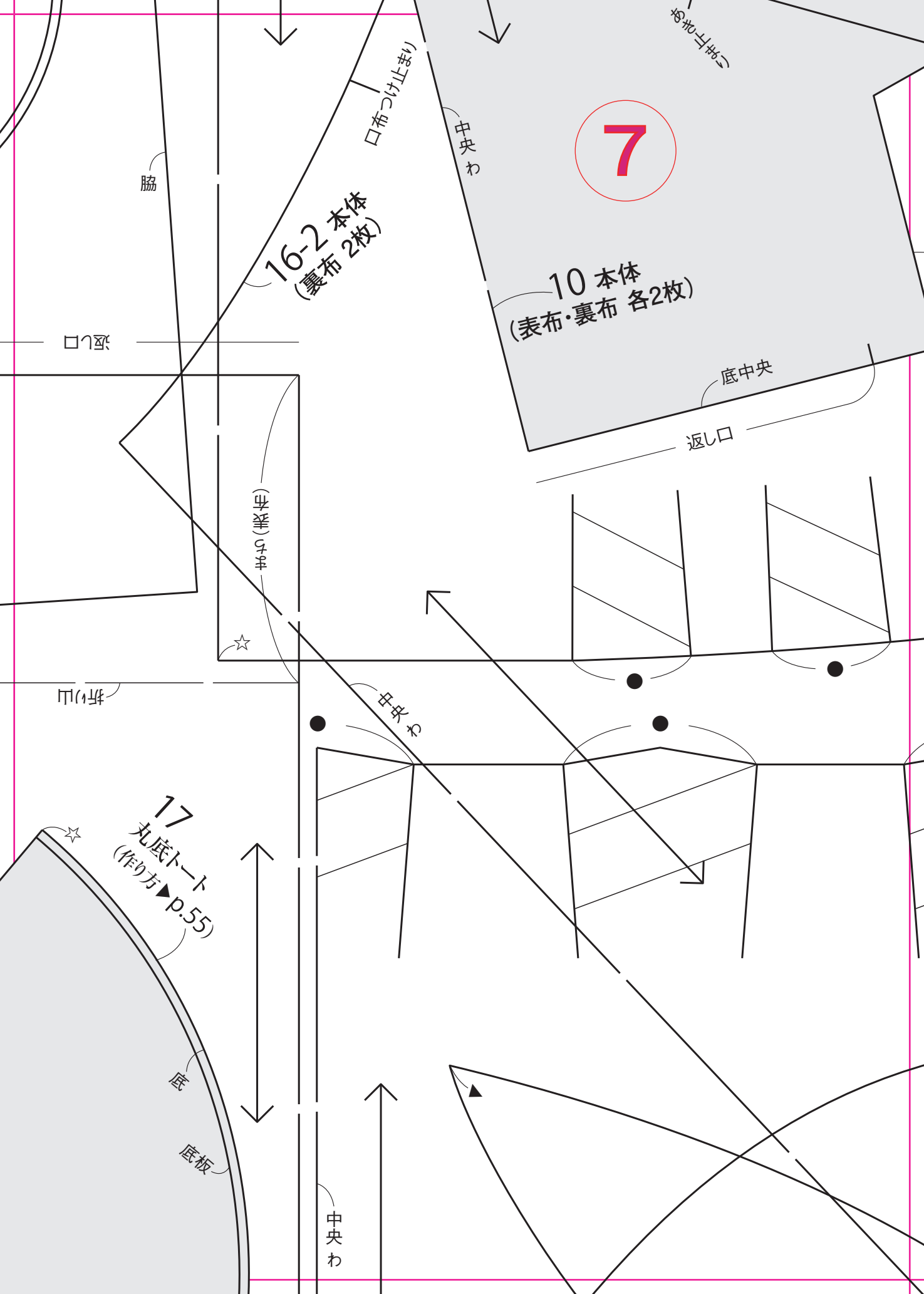
返し口

脇

巾着口

14-2 本体
(表布 2枚)





7

16-2 本体
(裏布 2枚)

10 本体
(表布・裏布 各2枚)

脇

口布つけ止まり

中央わ

底中央

返し口

(本端) 1/4折

口7折

折切山

17
丸底トート
(作り方▶p.55)

底

底板

中央わ

10
ニューム口金のポーチ
(作り方▶p.38)

8

脇



タック寄せ位置
(●)

タック寄せ位置
(●)

口布つけ止まり

あき止まり

09-1 本体
(表布・裏布 各2枚)

返し口

底

返し口

脇

タック寄せ位置

中央わ

9

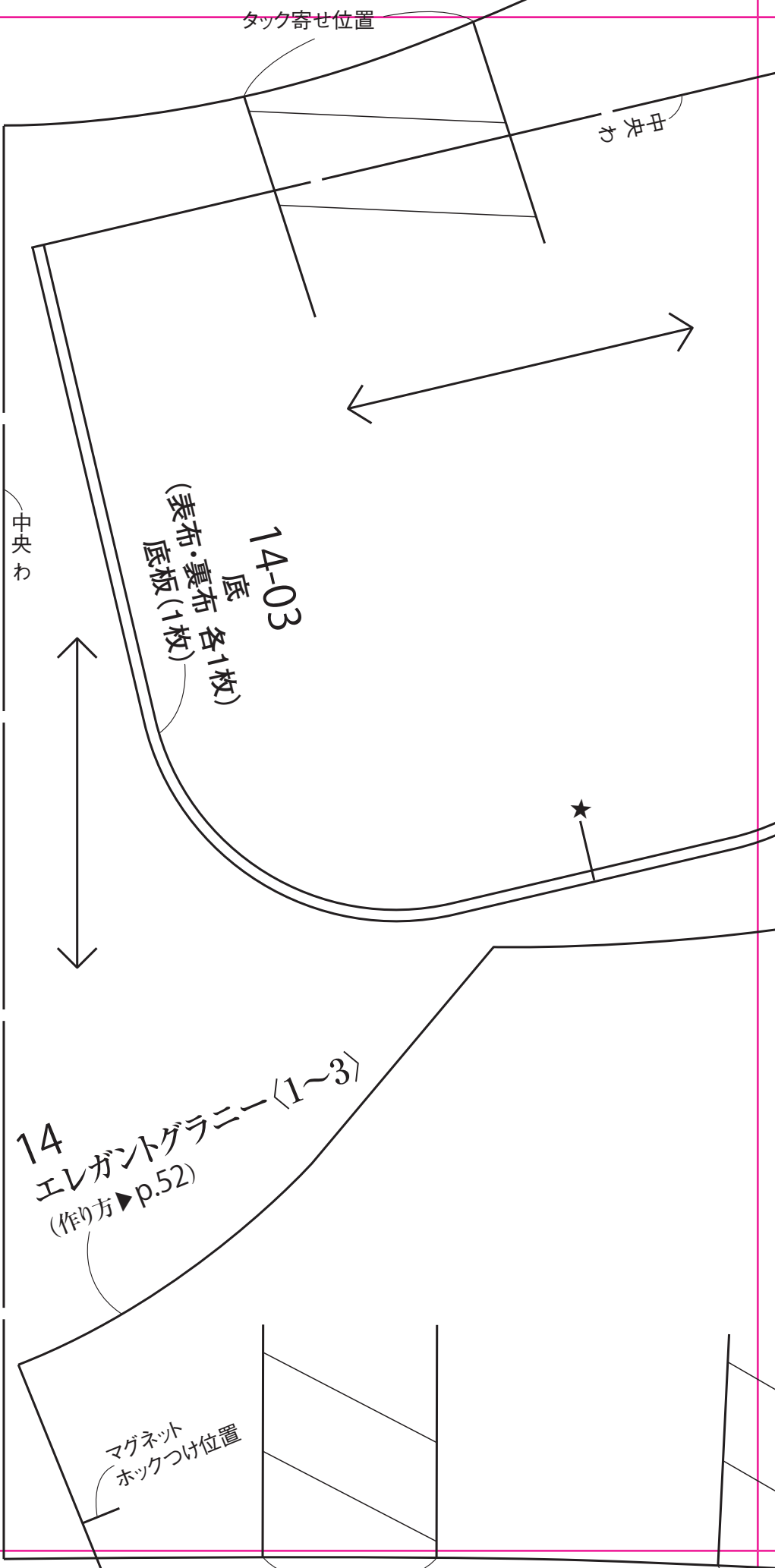
中央わ

底各1枚
(表布・裏布)
底板 (1枚)

14-03

14
エレガントグラニー〈1~3〉
(作り方▶p.52)

マグネット
ホックつけ位置



(表布 2枚)

底板

底

10

心掛



心掛

脇

脇
2 本体
裏布 各2枚)

持ち手
つけ位置

02
タック入り
(作り方▶p.42)

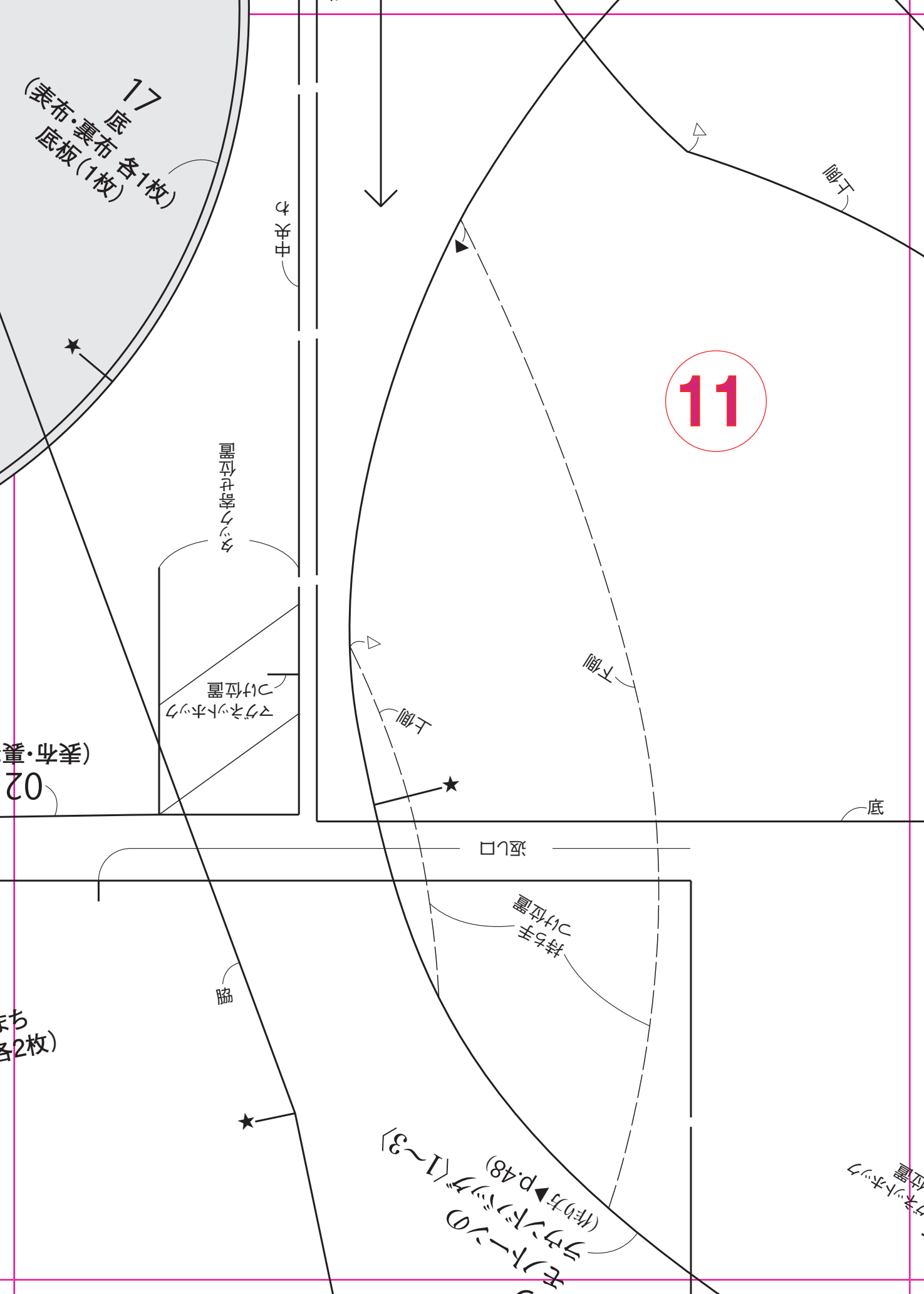
14-01 本体
(裏布 2枚)

12-2 脇まち
(表布・裏布 各2枚)

底入れ口

底





17 底 (表布・裏布 各1枚)
底板 (1枚)

11

02 (表布・裏布)

腕干

腕干

タミシクサの位置

ツグネットホックの位置

下側

上側

底

返り口

脇

持ち手 (ツグネットホックの位置)

肘 (肘の方向 p.48) (1~3)

肘 (肘の方向 p.48) (1~3)

ツグネットホックの位置

12

脇

09-2 持ち手
(裏布・裏布各2枚)

16-1 本体
(表布 2枚)

16
ペイズリー柄の
グラニーバッグ〈1~2〉
(作り方▶p.54)

持ち手

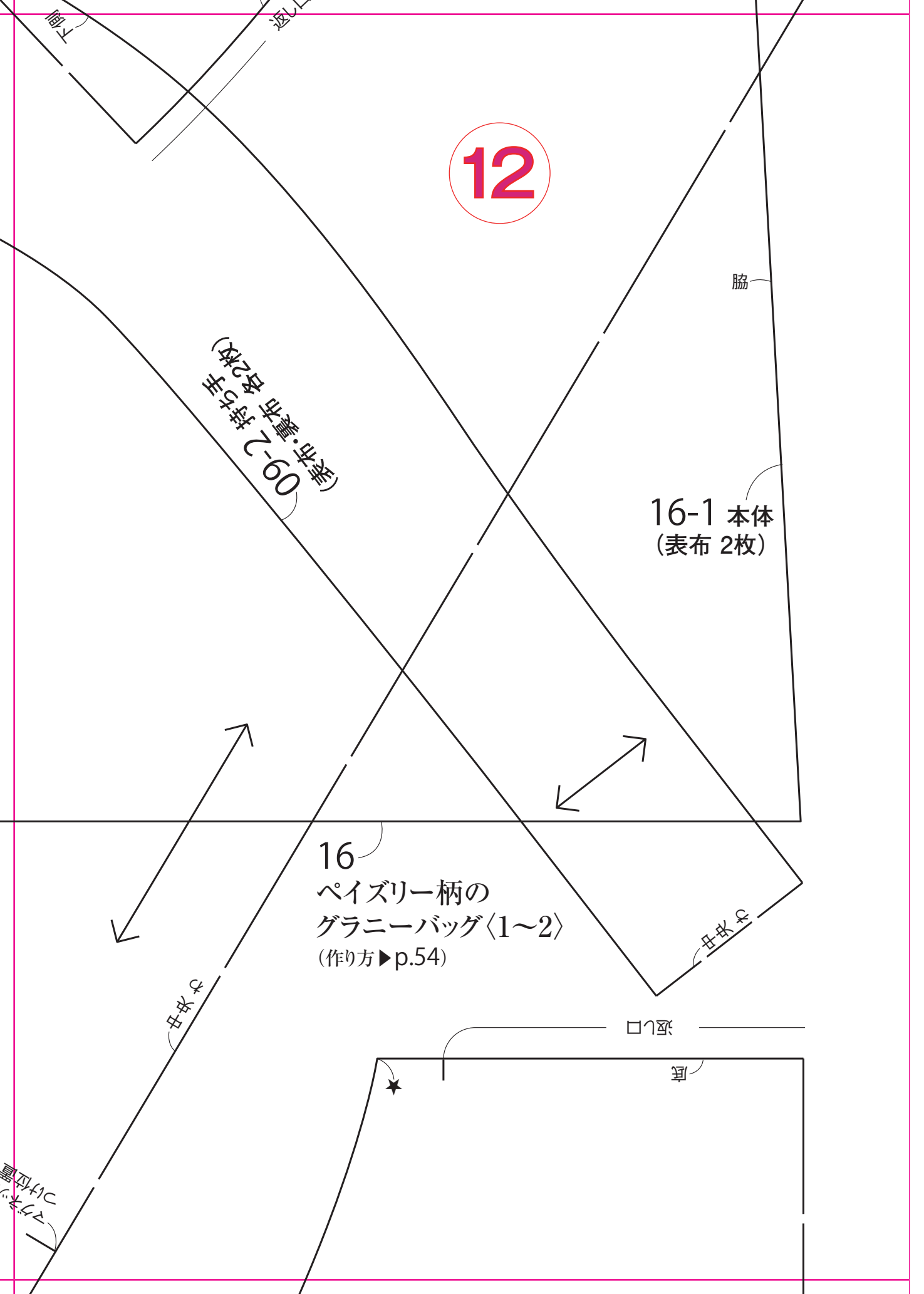
持ち手

口入れ

底



裏布
(表布)



13

08-1 本体
(裏布 2枚)

08-2 持ち手
(表布・裏布 各2枚)

タック寄せ位置

タック

脇

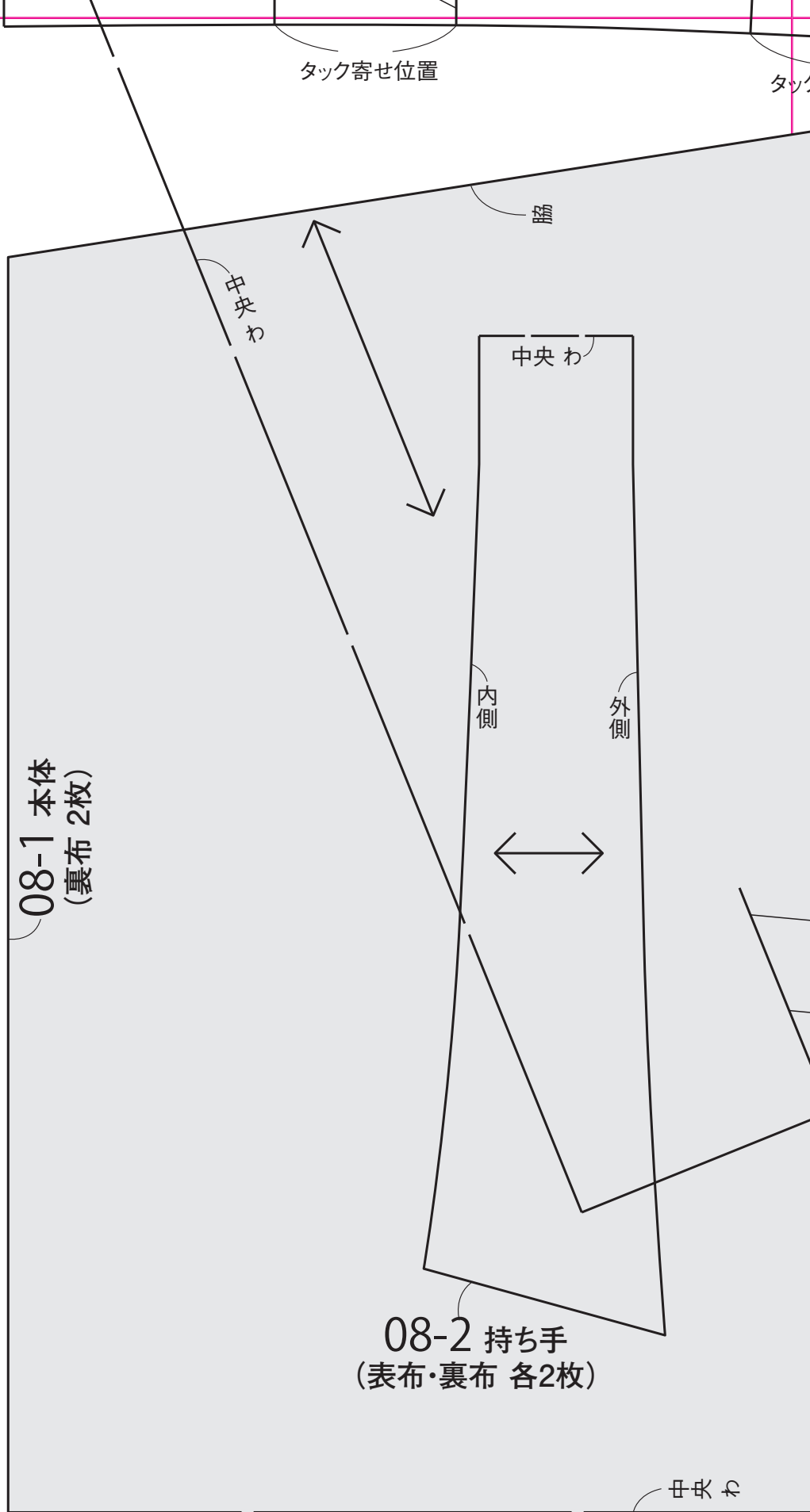
中央わ

中央わ

内側

外側

中央わ



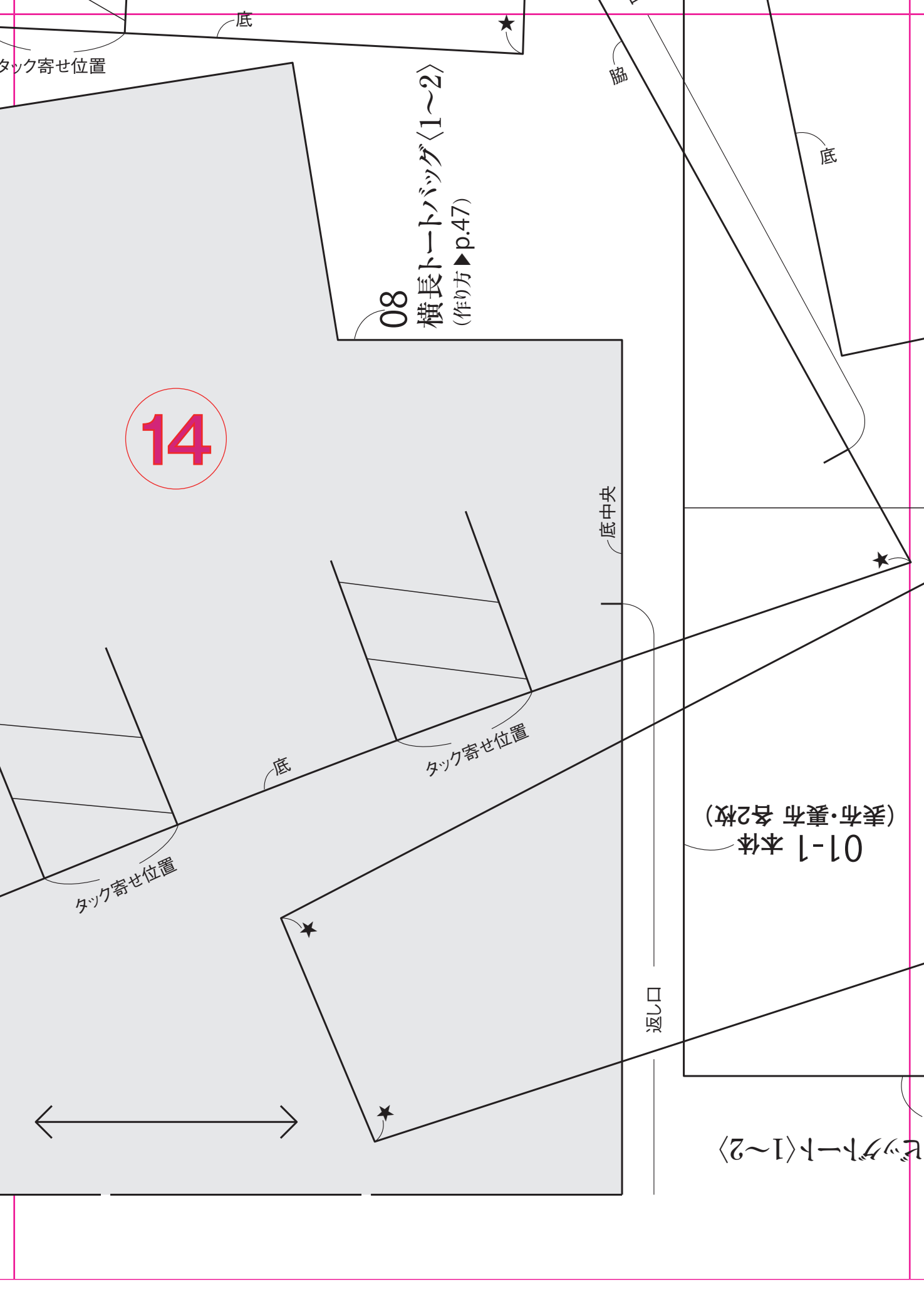
14

08

横長トートバッグ〈1~2〉
(作り方▶p.47)

01-1 本体
(表布・裏布 各2枚)

トートバッグ〈1~2〉



16

窓中央わ

脇

窓中央わ



マグネットホック
つけ位置

革フックつけ位置

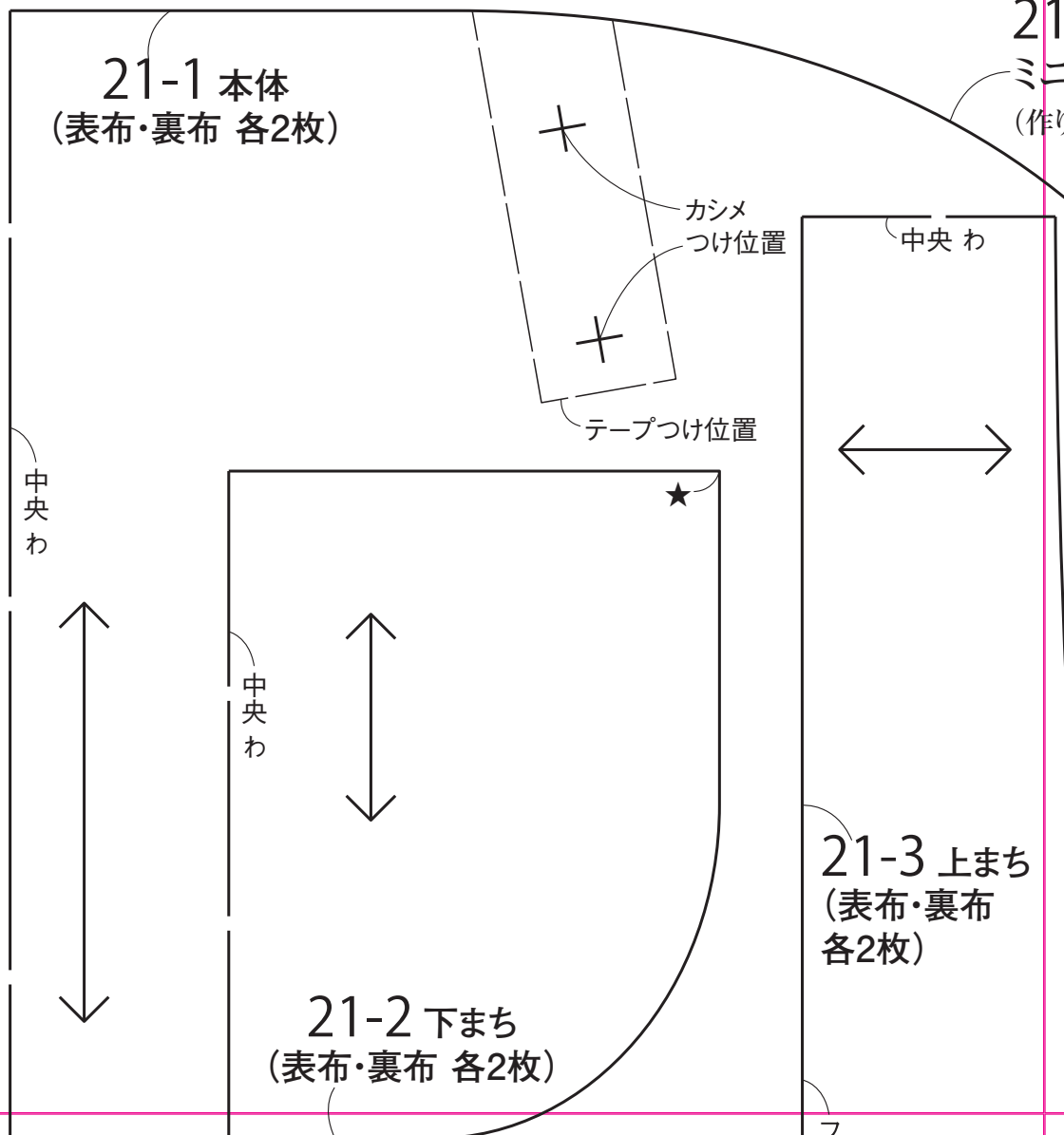
12

「アルシエパツク」
(作り方▶p.43)

12-1 本体

(表布・裏布 各2枚)

1



2

21
ミニボストンバッグ〈1~3〉
作り方▶p.57

19
ミニバッグ (作り方▶p.49)

19 本体
(表布・裏布 各2枚)

マグネットホック
つけ位置

中央
わ



3

27
ニューム口金の
クラッチバッグ
(作り方▶p.62)

26
ミニパーティバッグ<1~3>
(作り方▶p.61)

27 本
(表布・裏布)

マグネットホック
つけ位置

中央
わ



26-3 底
(表布・裏布 各1枚)
底板(1枚)

底

底板



持ち手つけ位置

中央
わ



26-2 口布
(表布・裏布 各2

あき

脇

中央
わ



4

鎌倉スワニーの布を楽しむバッグ

実物大型紙 B面

- この実物大型紙は、右端の切り取り線に沿って本誌より切り離してお使いください。
- 紙の伸縮する特性などにより、型紙の寸法に若干誤差が生じる場合があります。ご了承ください。
- この型紙には縫い代が含まれていません。作り方ページの寸法図を参考に、指定の縫い代をつけて裁断してください。
- 直線のみで製図できるものは、実物大型紙がついていませんので、作り方ページの寸法図を参考にしてください。

- 19 ミニバッグ..... p.49
- 21 ミニボストンバッグ〈1〜3〉..... p.57
- 22 エスニック柄のバッグ〈1〜3〉..... p.58
- 23 バネ口金のポーチ〈1〜2〉..... p.60
- 24 コロコロがま口ポーチ〈1〜3〉..... p.60
- 26 ミニパーティバッグ〈1〜3〉..... p.61
- 27 ニューム口金のクラッチバッグ..... p.62
- 29 メッセンジャーバッグ..... p.66
- 30 ファスナーバッグ〈1〜3〉..... p.64
- 31 がま口ポーチ..... p.67
- 32 スクエア底のミニトート〈1〜3〉..... p.67
- 33 リュックサック..... p.68
- 34 ボディバッグ〈1〜3〉..... p.70

©鎌倉SWANY 2016 綴じ込み付録

本書を無断で複写複製(電子化を含む)することは、著作権法上の例外を除き、禁じられています。
本書をコピーされる場合は、事前に日本複製権センター(JRRC)の許諾を受けてください。
また、本書を代行業者等の第三者に依頼してスキャンやデジタル化をすることは、たとえ個人や家庭内の利用であっても一切認められておりません。

JRRC (<http://www.jrcc.or.jp>) eメール:jrcc_info@jrcc.or.jp ☎03-3401-2382

本体
布 各2枚)

布
各2枚)

あき止まり

あき

あき止まり

ファスナーつけ側

24-1
中央(表布 2枚)

5



底中央

中央わ

24
コロコロ
がま口ポーチ〈1~3〉
(作り方▶p.60)

底中央

24-3 裏布(2枚)

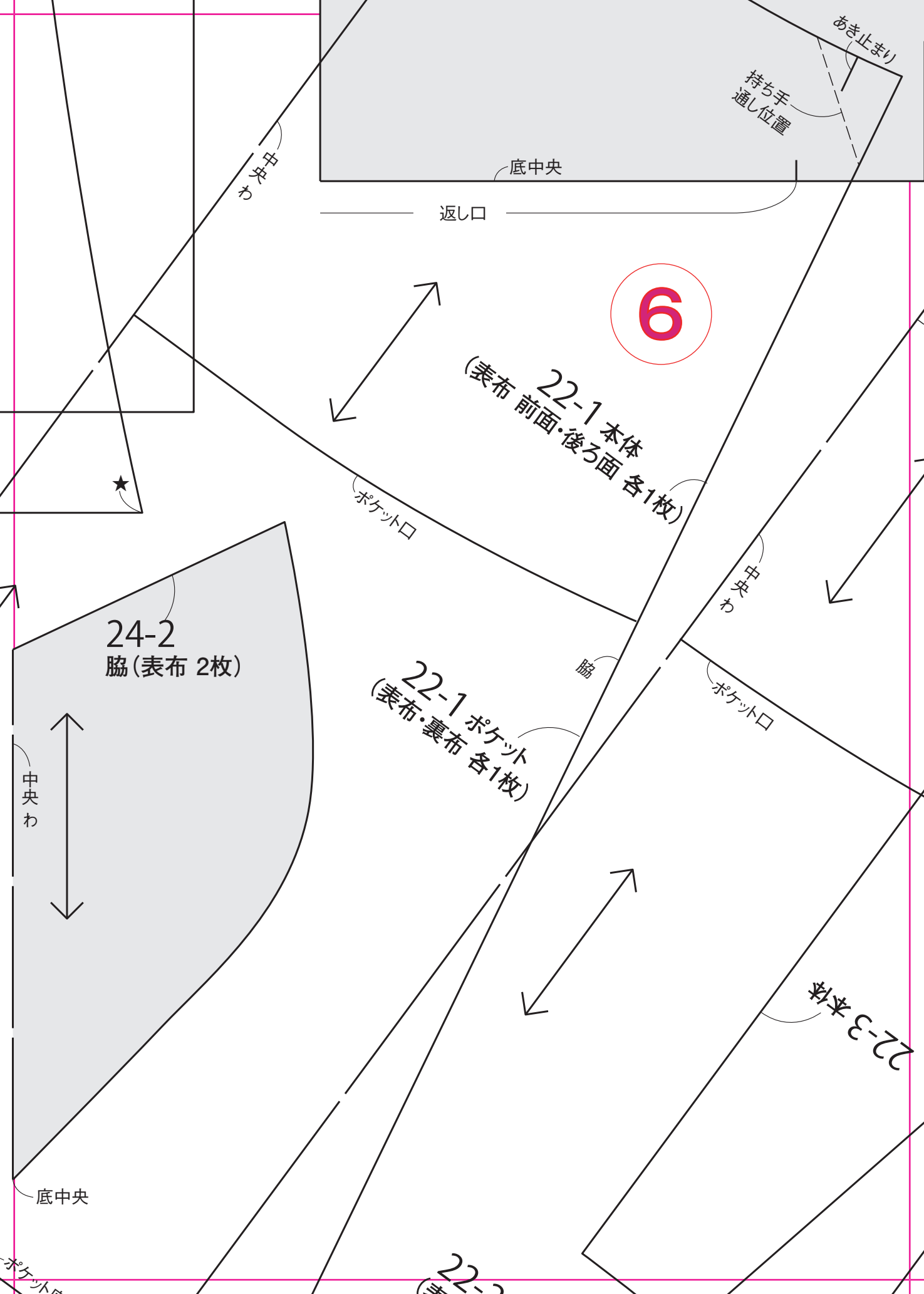
あき止まり

脇

中央わ



※



あき止まり

持ち手
通し位置

底中央

返し口

お母

6

22-1 本体
(表布 前面・後ろ面 各1枚)

ポケット口

中央わ

24-2
脇 (表布 2枚)

中央わ

22-1 ポケット
(表布・裏布 各1枚)

脇

ポケット口

22-3 本体

底中央

22-3
(表布)

7

22-2 脇まち
(表布 2枚)

持ち手通し位置

持ち手通し口

返し口

ダーツ

脇

31
がま口ポーチ
(作り方▶p.67)

中央
わ

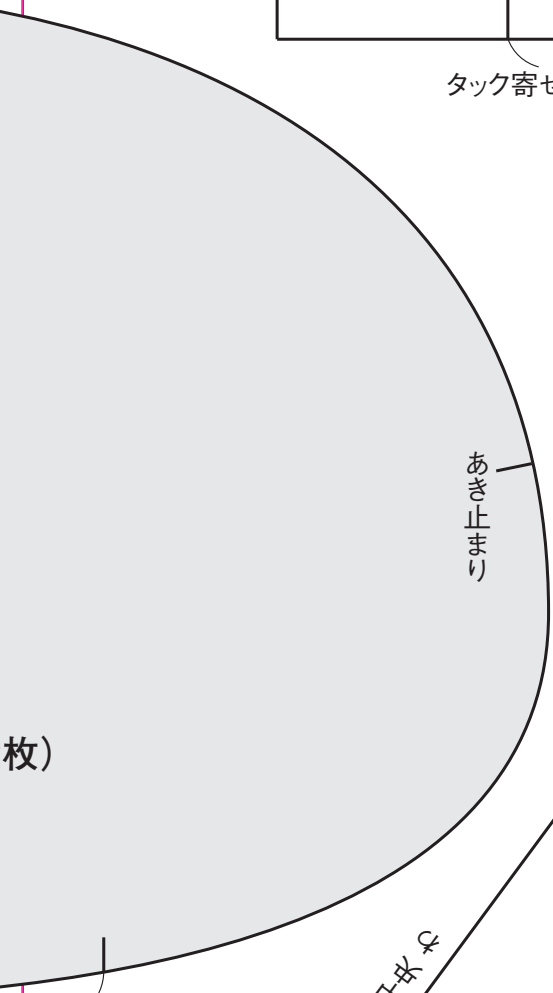
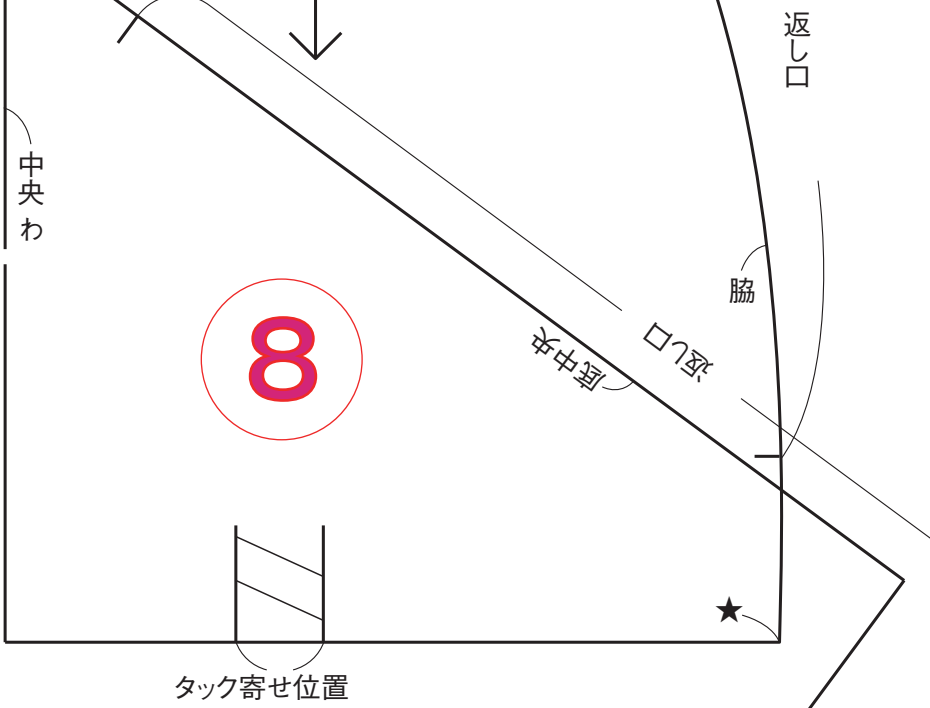


31 本体
(表布・裏布 各2枚)

脇

返し口

26-1 本体
(表布・裏布 各2枚)



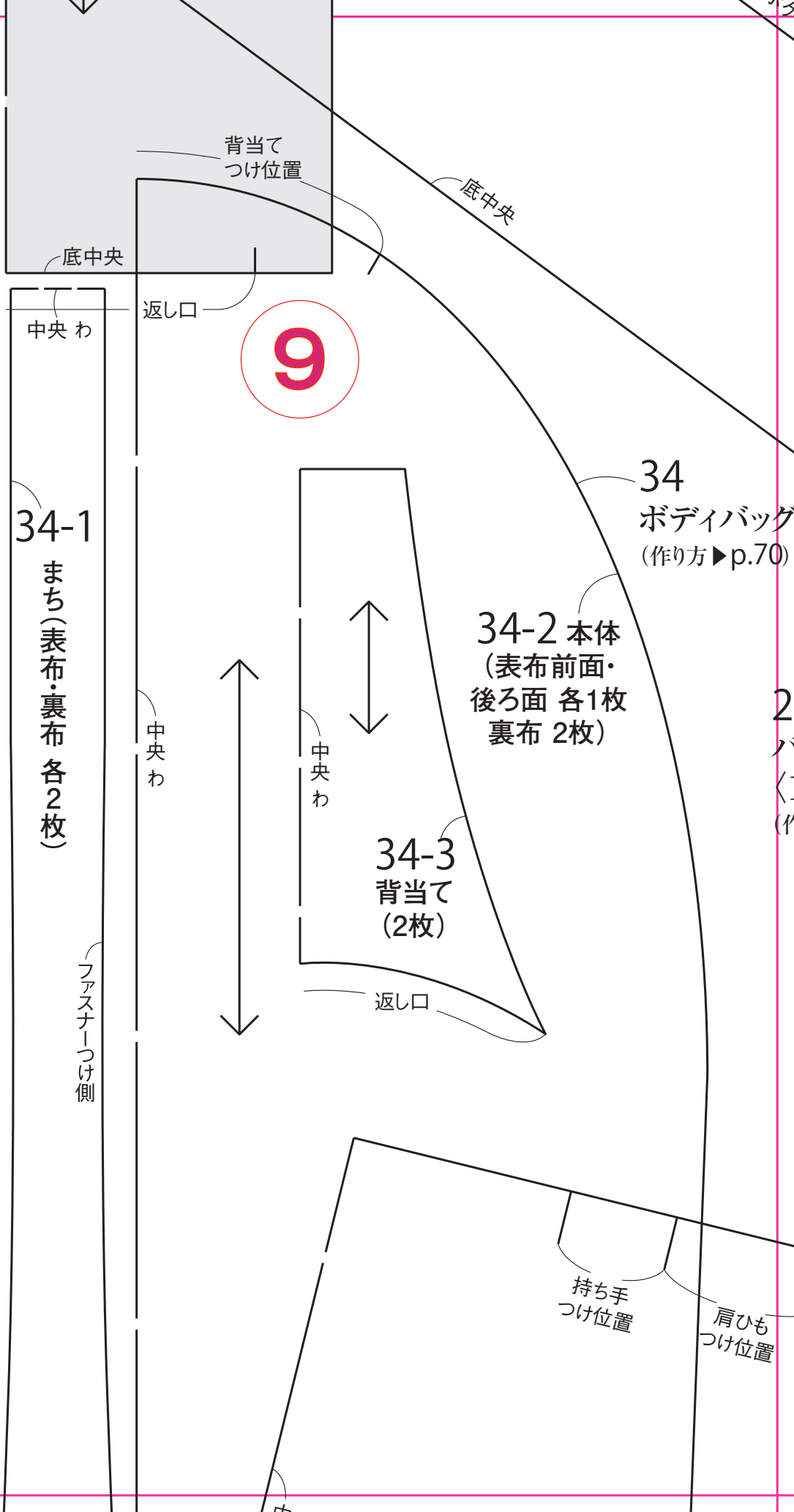
枚)

22
 エクニツク柄のフック
 (1~3) (作95▶p.58)

あき止まり

返し口

底中央



背当て
つけ位置

底中央

底中央

9

中央わ

返し口

34
ボディバッグ
(作り方▶p.70)

34-1
まち(表布・裏布各2枚)

34-2 本体
(表布前面・
後ろ面 各1枚
裏布 2枚)

34-3
背当て
(2枚)



中央わ

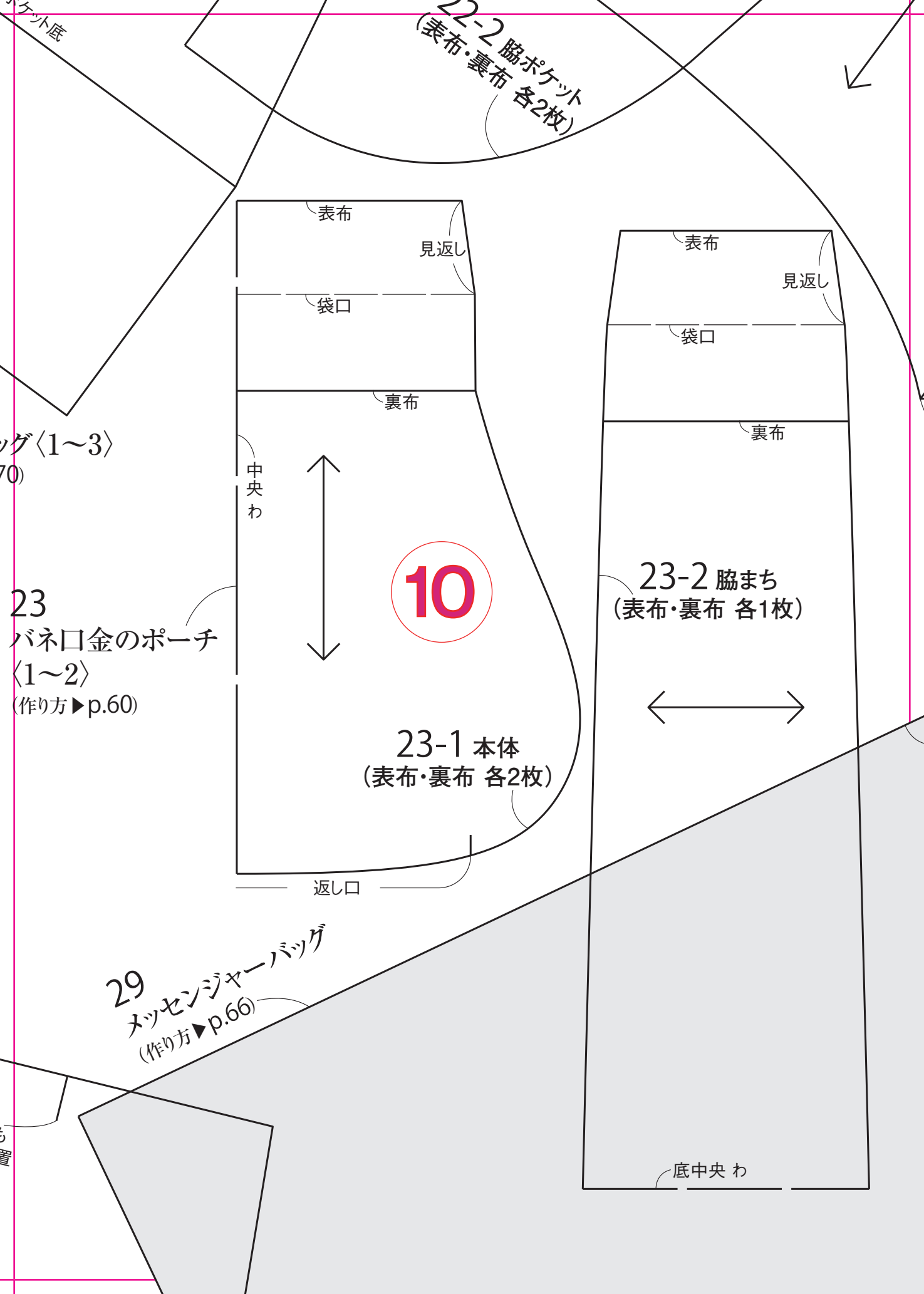
中央わ

返し口

ファスナーつけ側

持ち手
つけ位置

肩ひも
つけ位置



23-2 脇ポケット
(表布・裏布 各2枚)

表布
見返し

袋口

裏布

中央わ

10



23-1 本体
(表布・裏布 各2枚)

返し口

表布
見返し

袋口

裏布

23-2 脇まち
(表布・裏布 各1枚)



底中央わ

ポケット底

バッグ〈1~3〉
(作り方▶p.70)

23
バネ口金のポーチ
〈1~2〉
(作り方▶p.60)

29
メッセンジャーバッグ
(作り方▶p.66)

置き

30

クワサーバッグ<1~3>
(作り方▶p.64)

11

30-3 持ち手
(2枚)

内側

内側

あましまし

持ち手
の
返し口

クワサーバッグ
つけ位置



中央幅

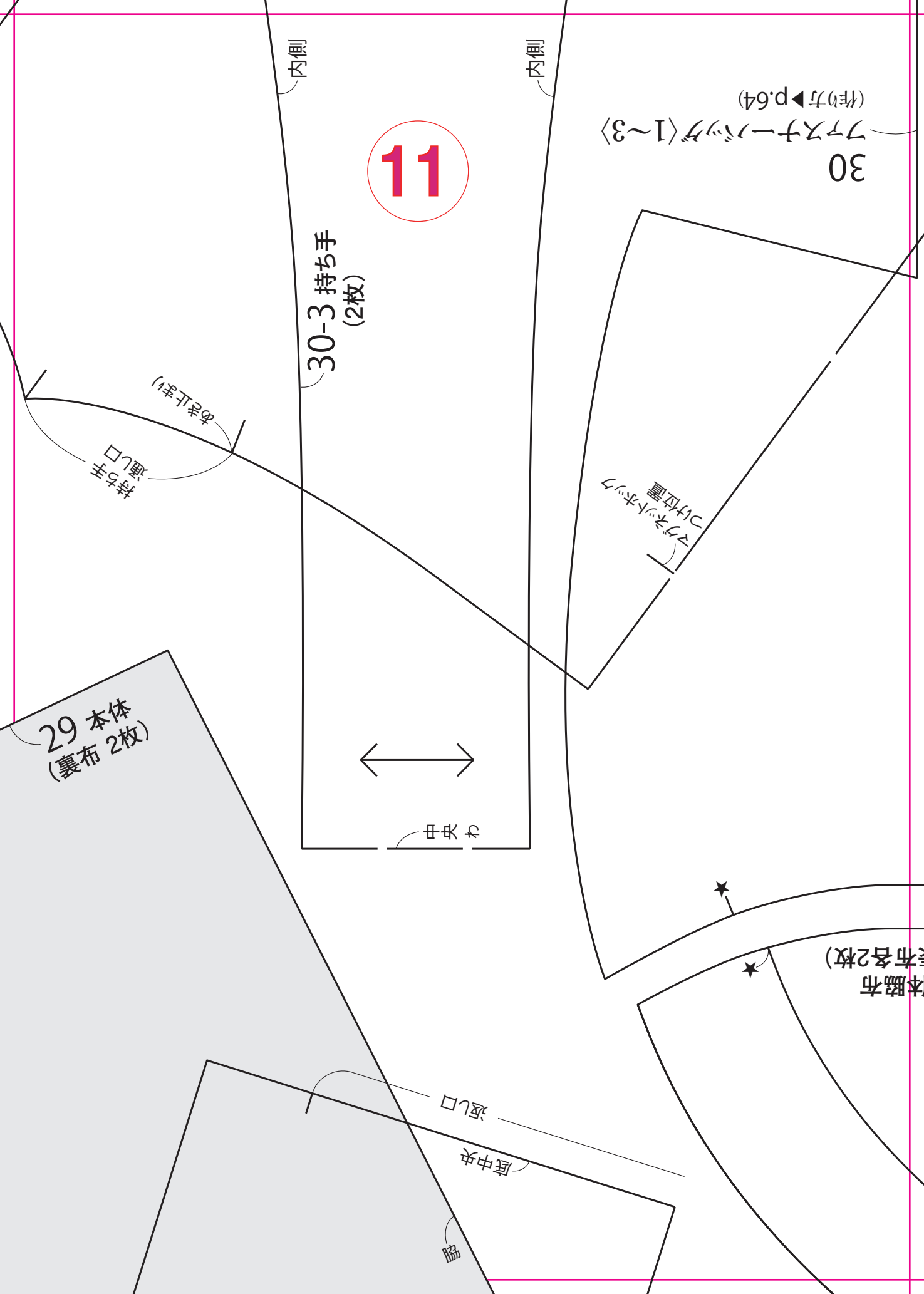
29 本体
(裏布 2枚)

本脇布
(裏布各2枚)

返し口

底中央

端



底中央

30-2 本体下
(表布・裏布 各2枚)

12

中央
わ



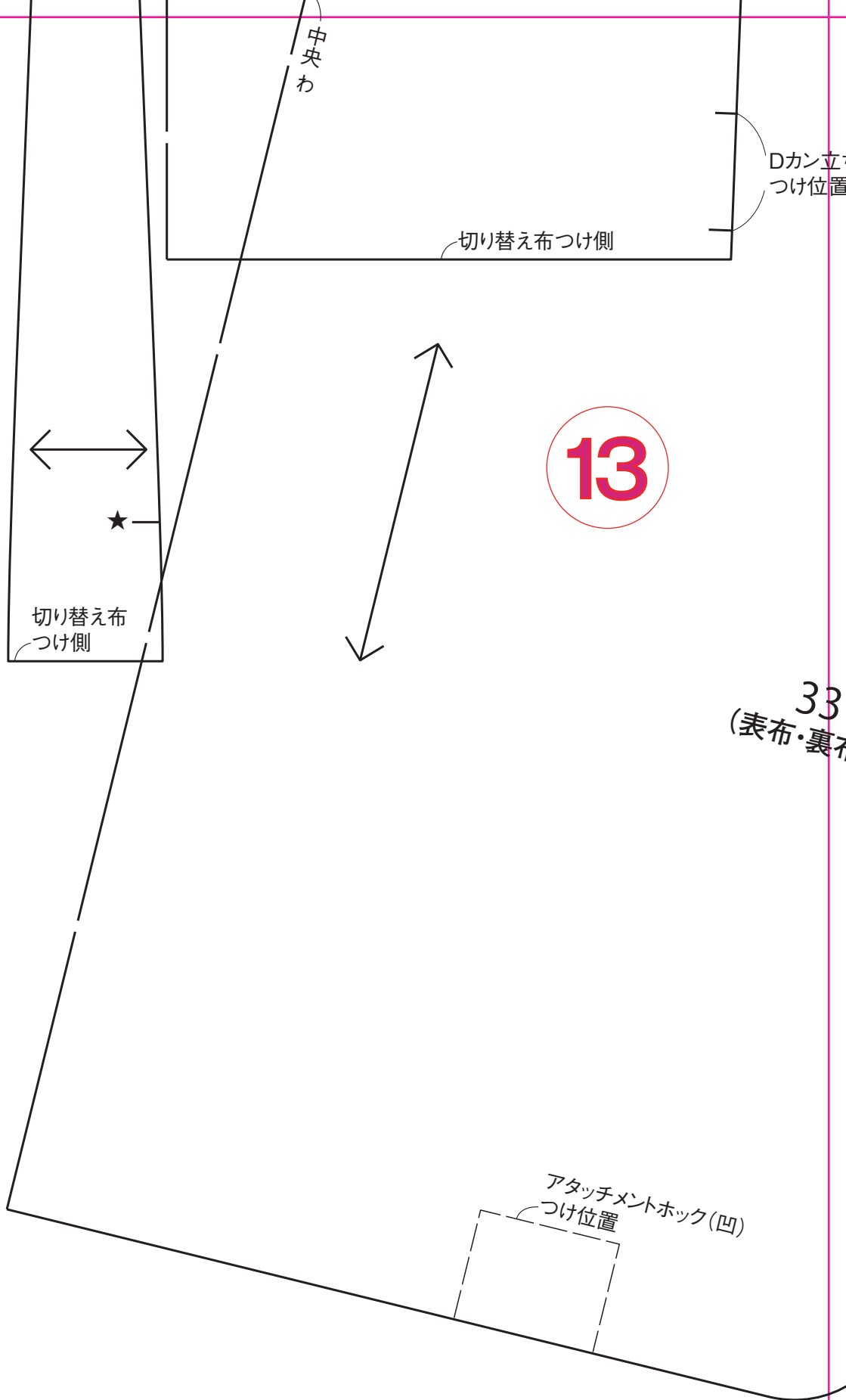
30-1 本体服
(左右対称に表布)

30-1 本体上中心布
(表布 2枚)

持ち手
つけ位置

中央
わ





立ち上げ布
位置

14

中央わ

脇

32-1 本体
(裏布 2枚)

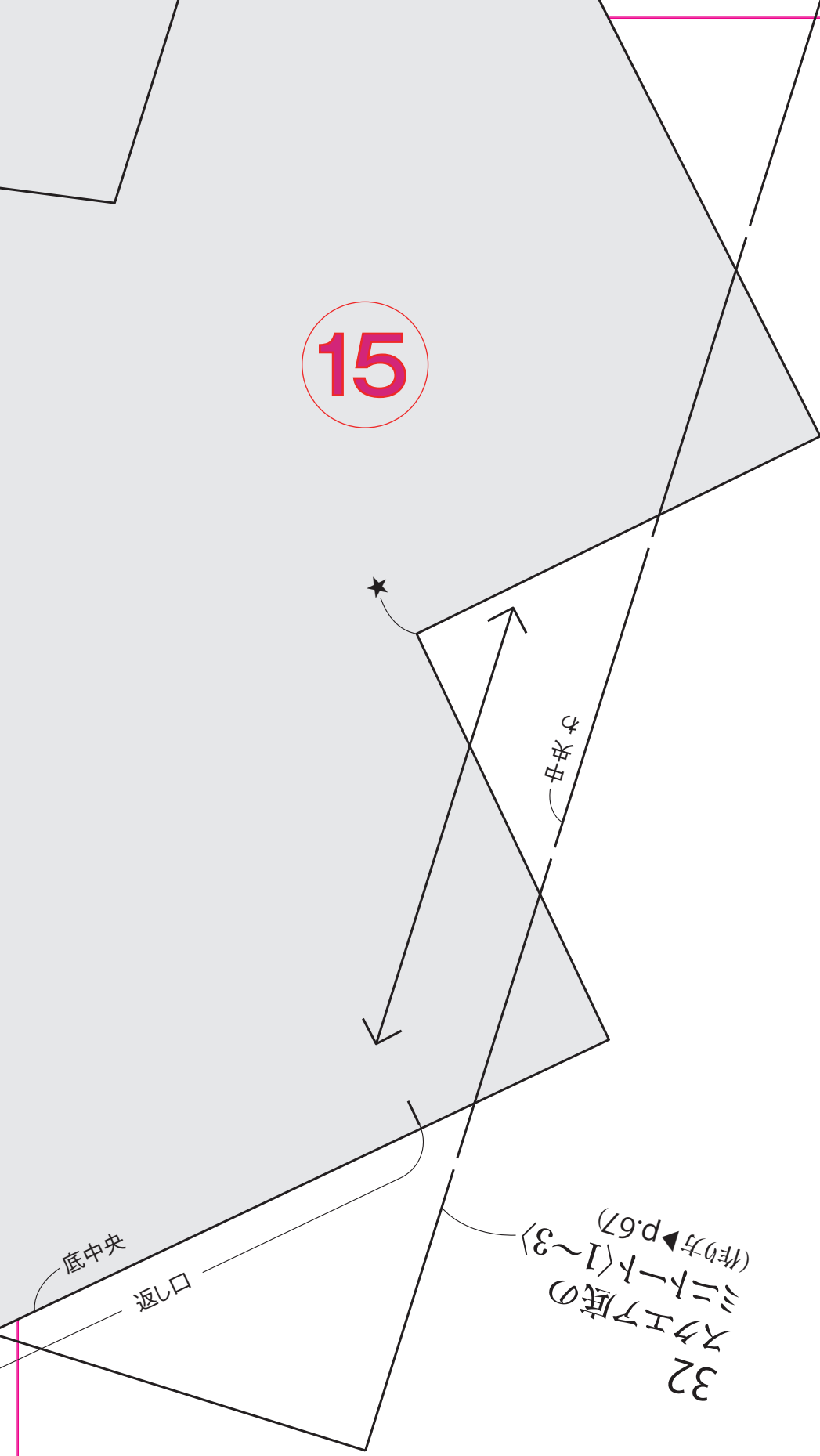
脇

33 ふた
裏布 各1枚)

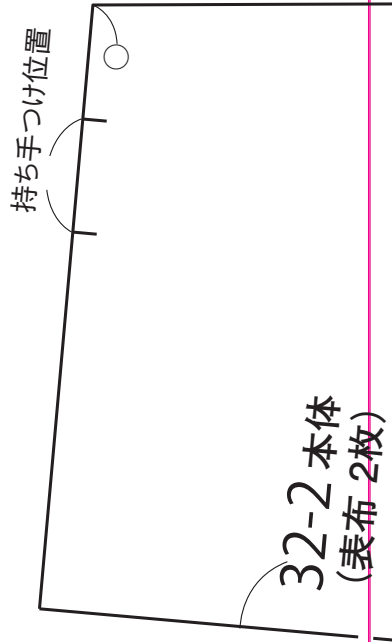
33
リュックサック
(作り方▶p.68)



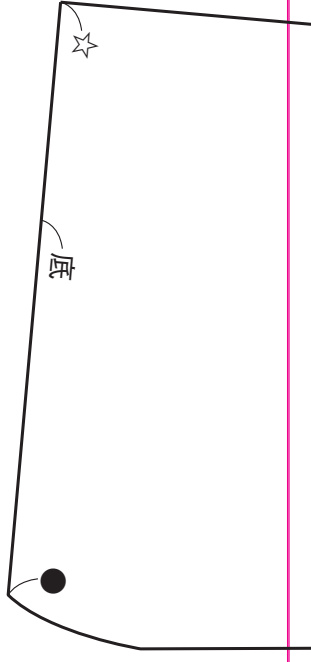
15



32
 スクエア底の
 ミニトート<1~3>
 (作り方▶p.67)



32-2 本体
 (表布 2枚)



30-1 本体上
 (裏布 2枚)

