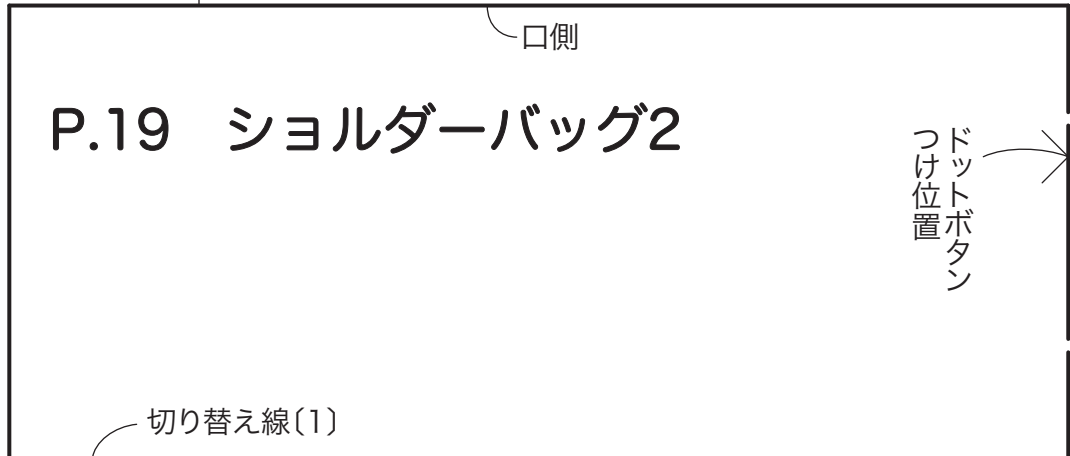


ショルダーひも
つけ位置



袖ぐり(1)



P.18・19 ショルダーバッグ1

ショルダーひも・タブつけ位置

口側

つけ側

2

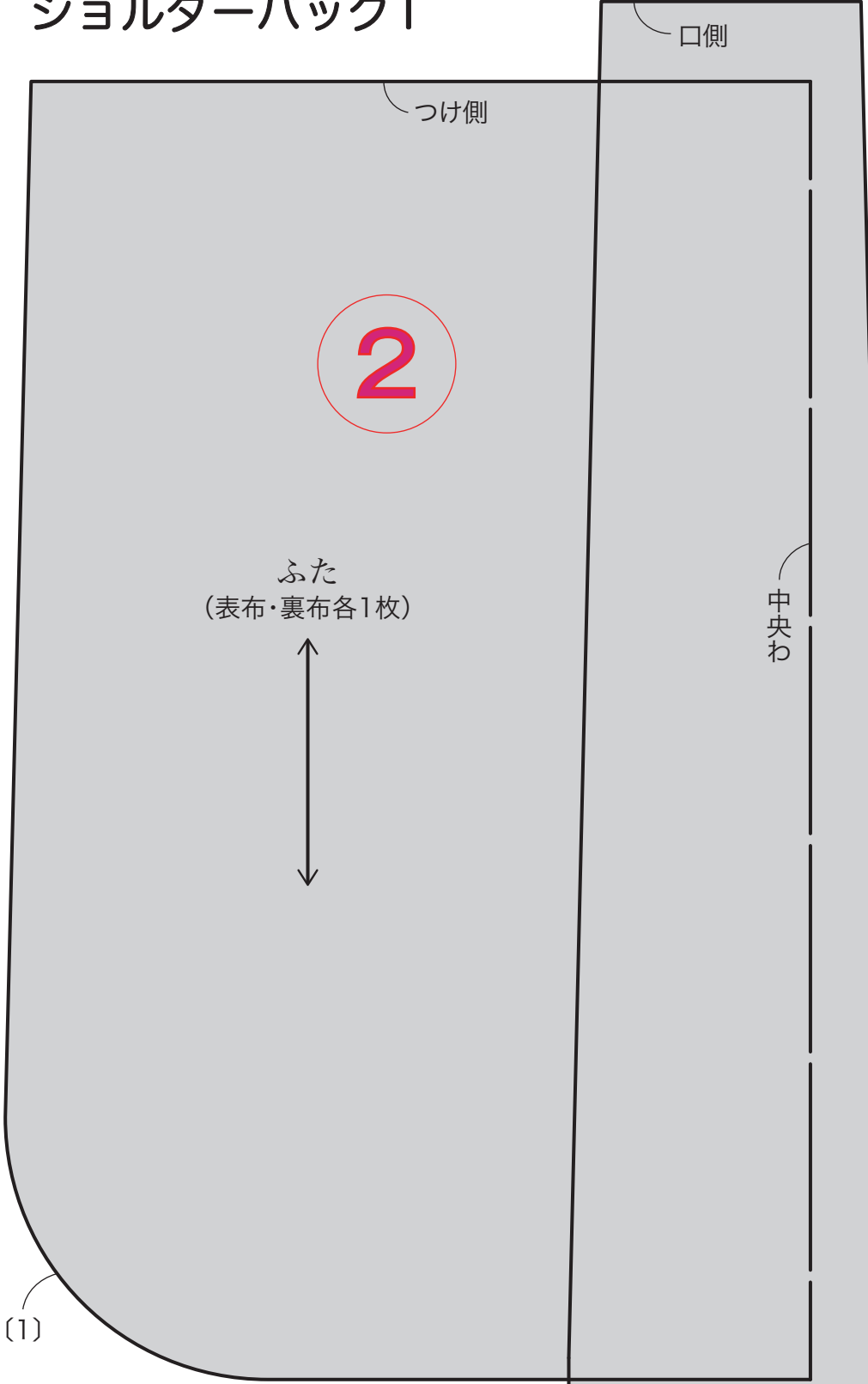
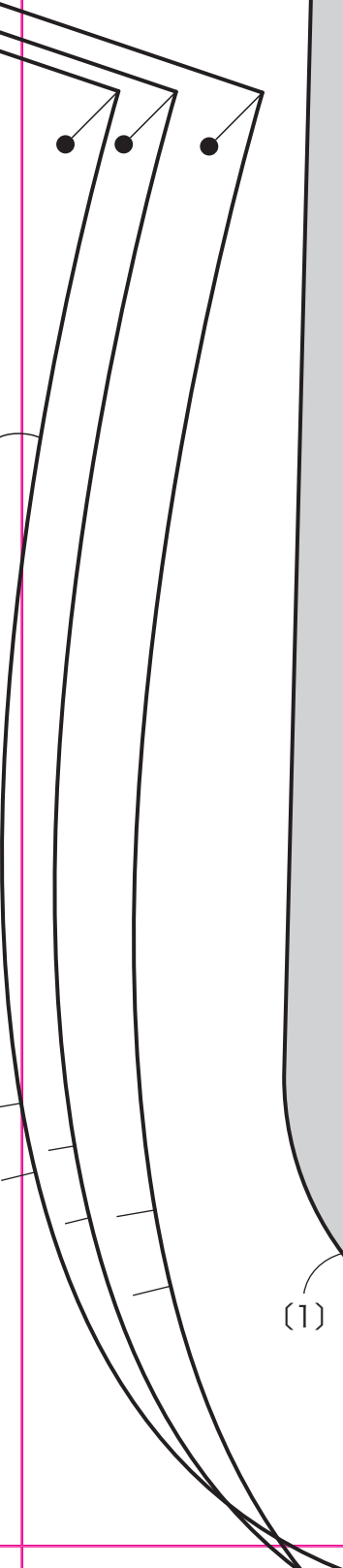
ふた
(表布・裏布各1枚)

中央わ

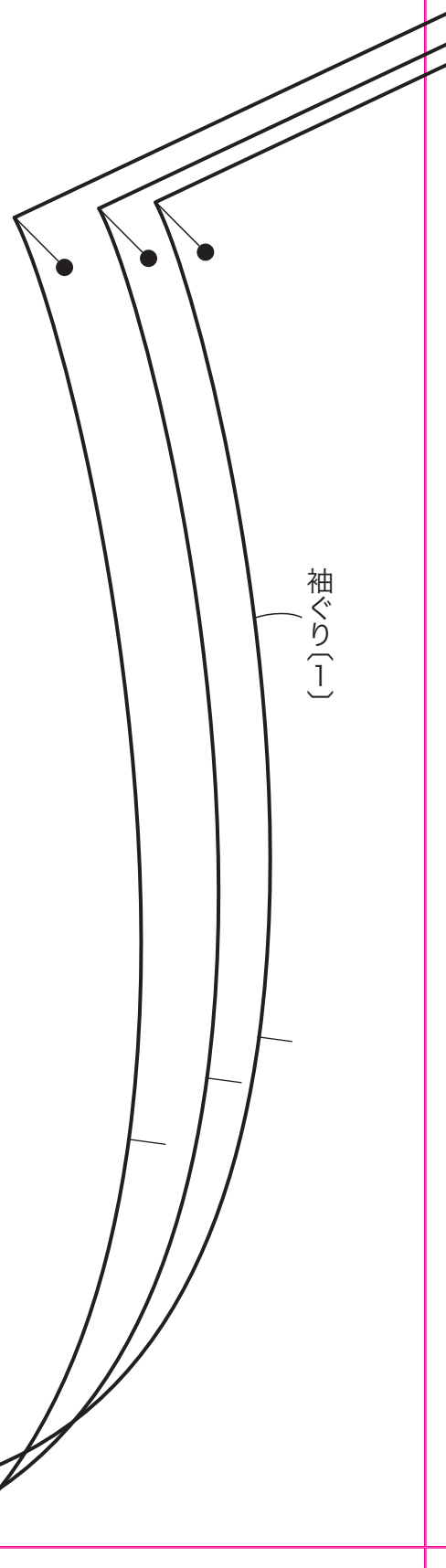
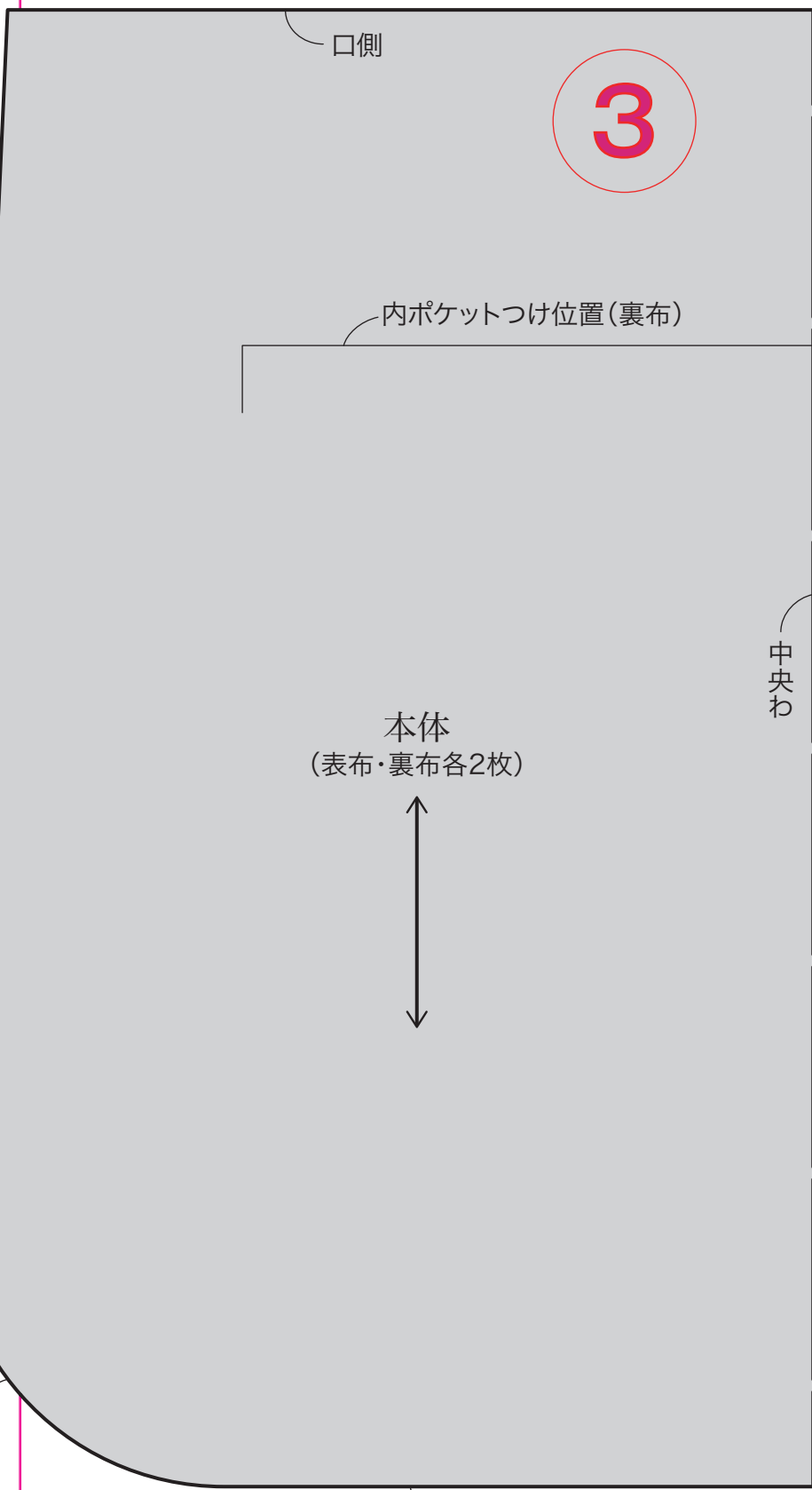
(1)

(1)

まち
(表布・裏布各1枚)



P.70・71
ノーカラージーンズ



口側

3

内ポケットつけ位置(裏布)

中央わ

本体
(表布・裏布各2枚)

袖ぐり(1)

返し口

S

B面

4

ジャケット

L M S

肩(1.5)

衿ぐり(裁ち切り)

①前身ごろ
(2枚)

①布目線

ポケット口(裁ち切り)

スナップつけ位置

④ポケット
(2枚)

※全サイズ共通

④布目線

(1)

(1)

中央わ

5

本体
(表布・裏布各2枚)



(1)

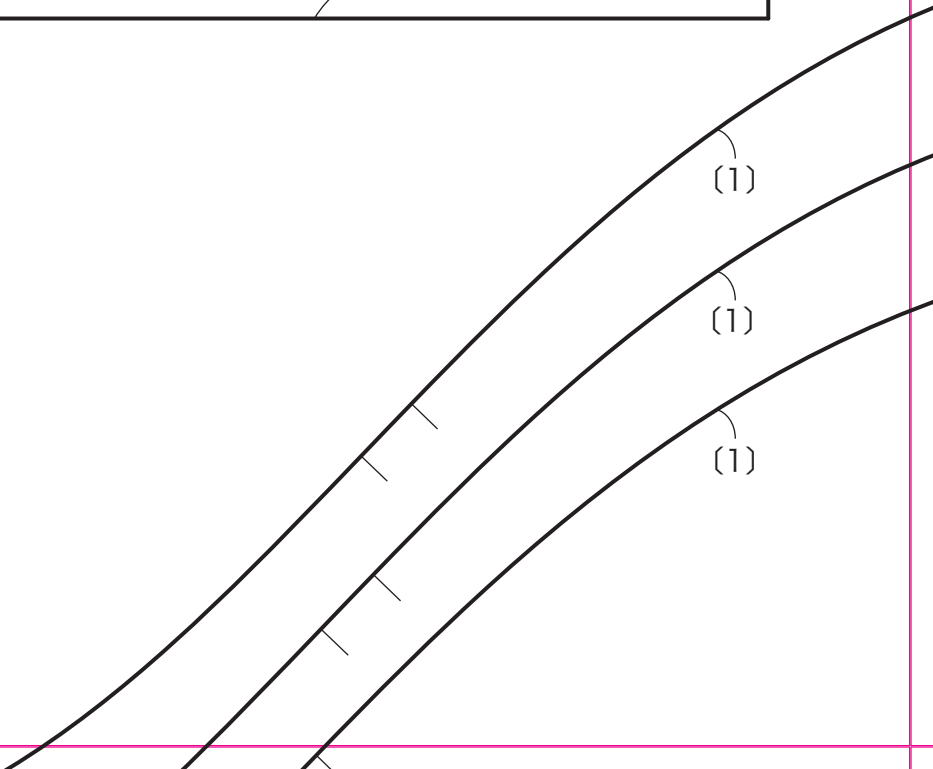
返し口(裏布)

(1)

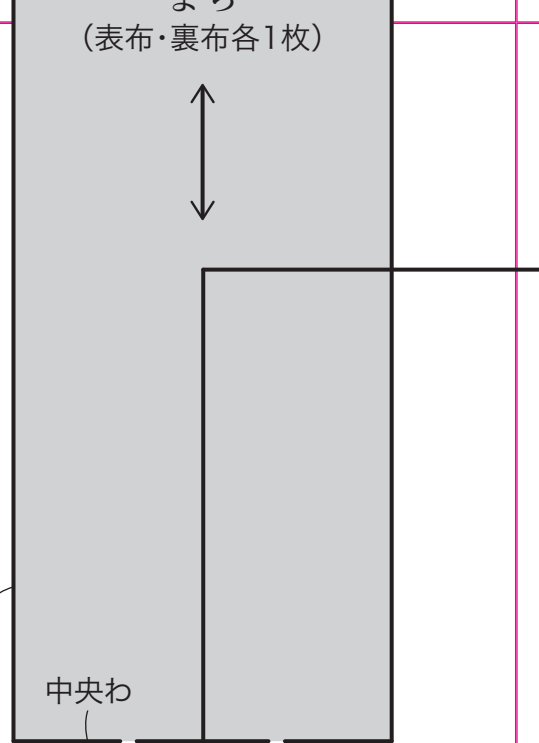
(1)

(1)

後ろ中央わ



まっ
(表布・裏布各1枚)



P.21

6

②後ろ身ごろ
(1枚)



S

M

L

脇
(1.5)

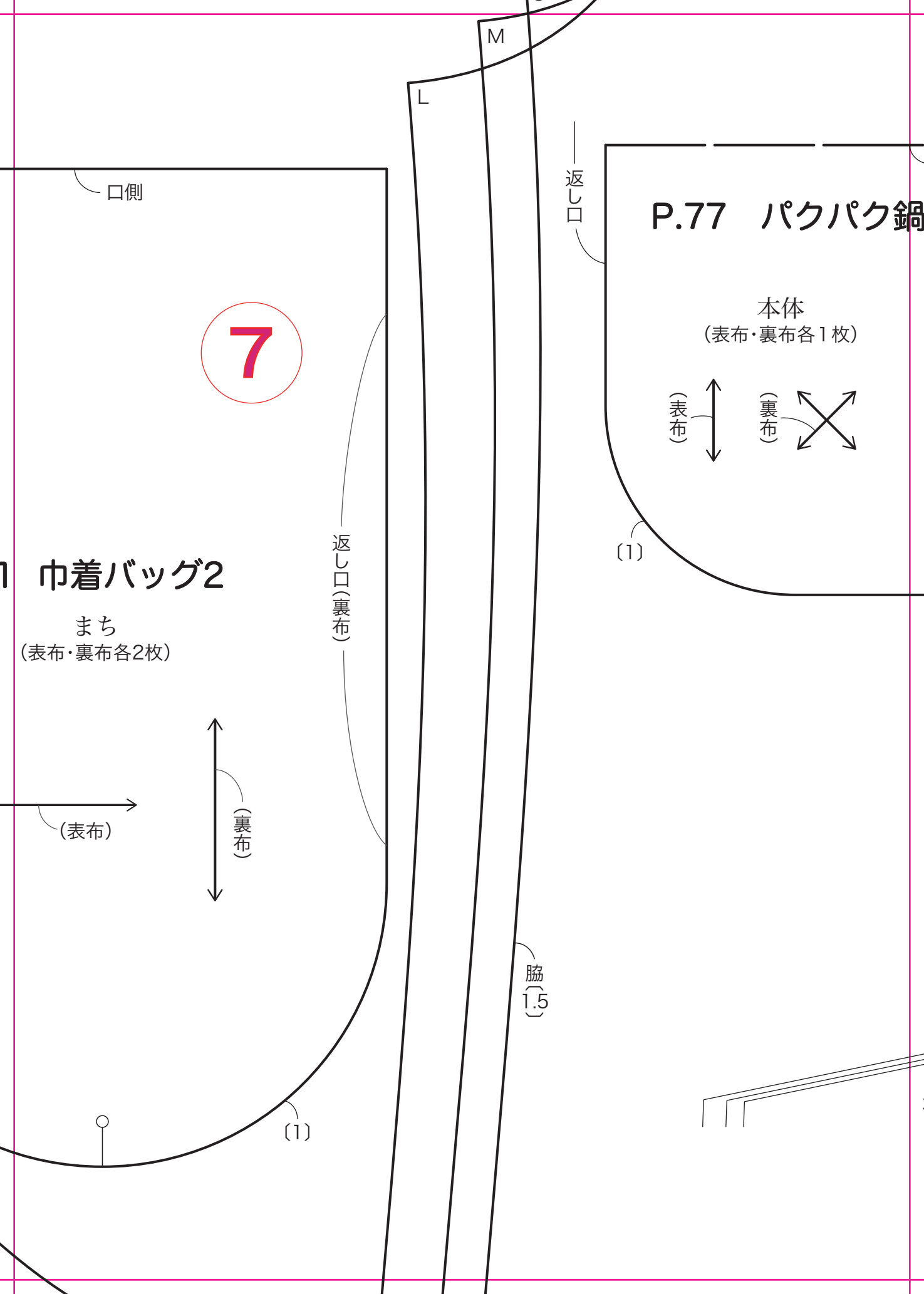
●
袖山

●
袖山

●
袖山

③袖
(2枚)





底(裁ち切り)

中央わ

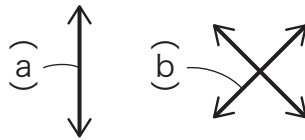
鍋つかみ

8

前中央

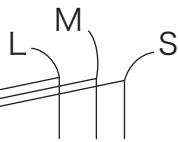
前端(裁ち切り)

ポケット
(2枚)



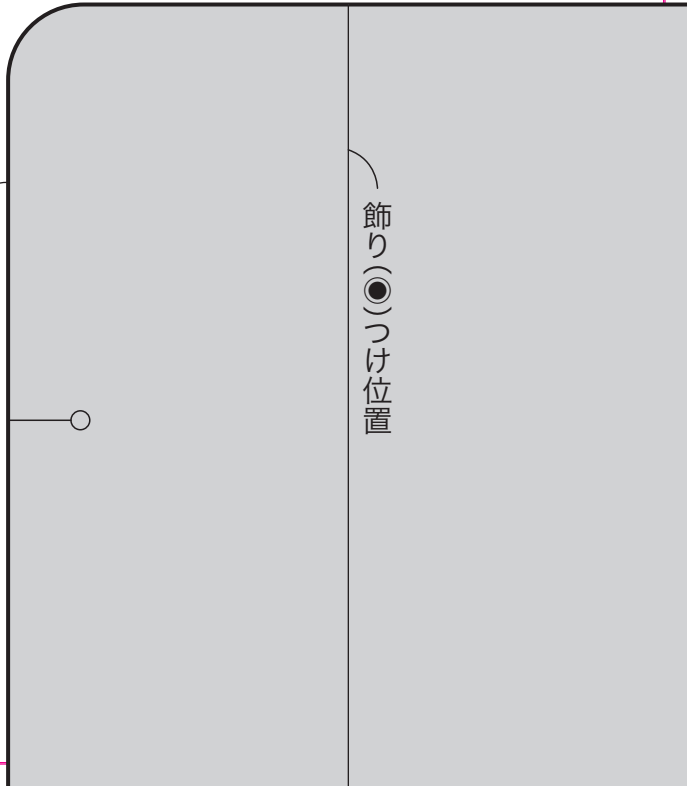
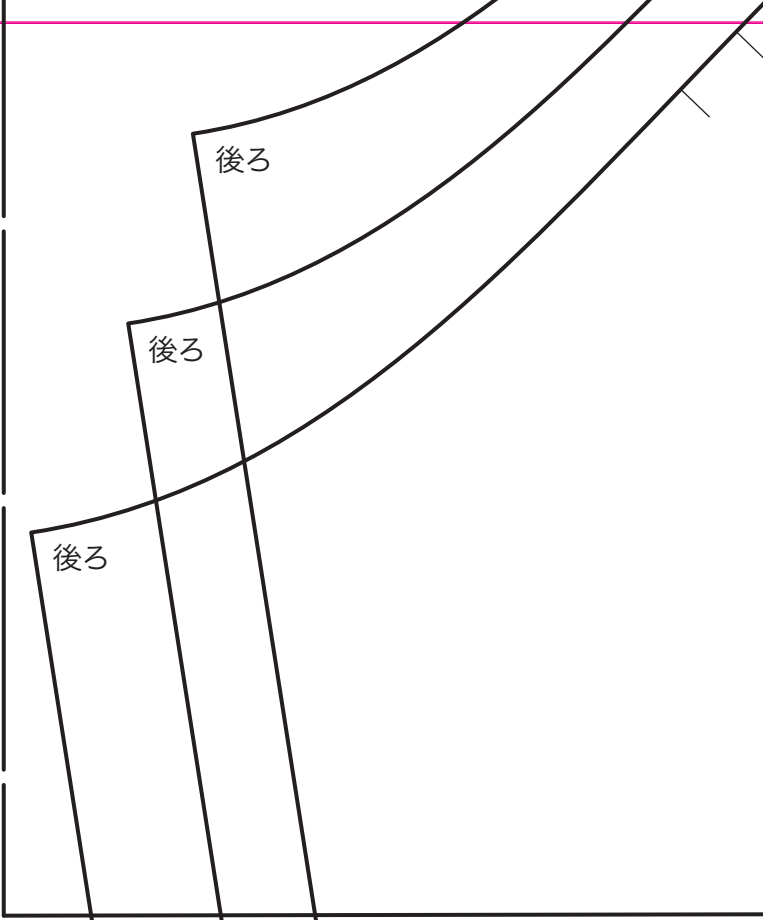
切り替え線(1)

(1)



ポケットつけ位置

9



③ 布目線

10

P.47 クラッチ風長財布

S M L

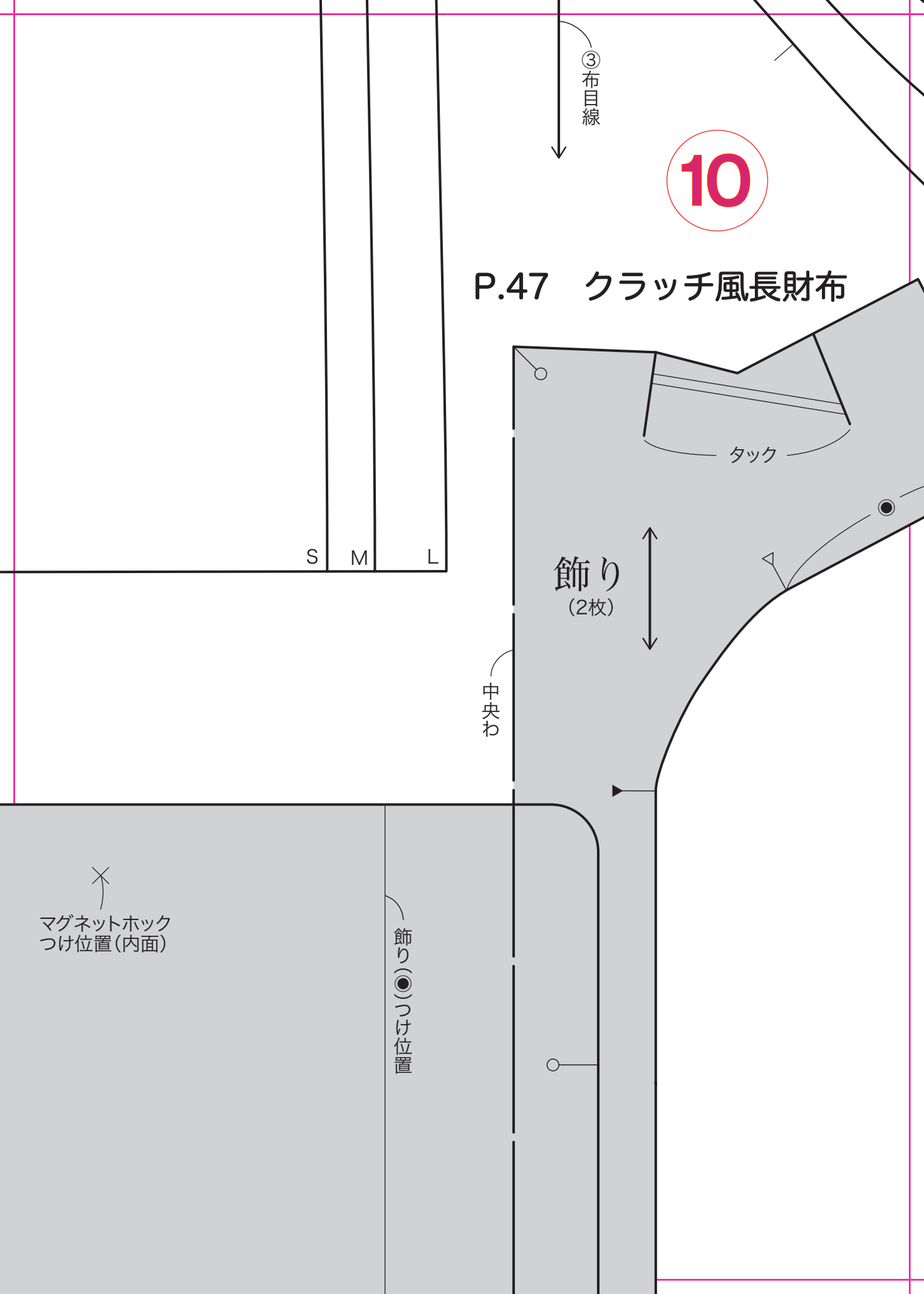
タック

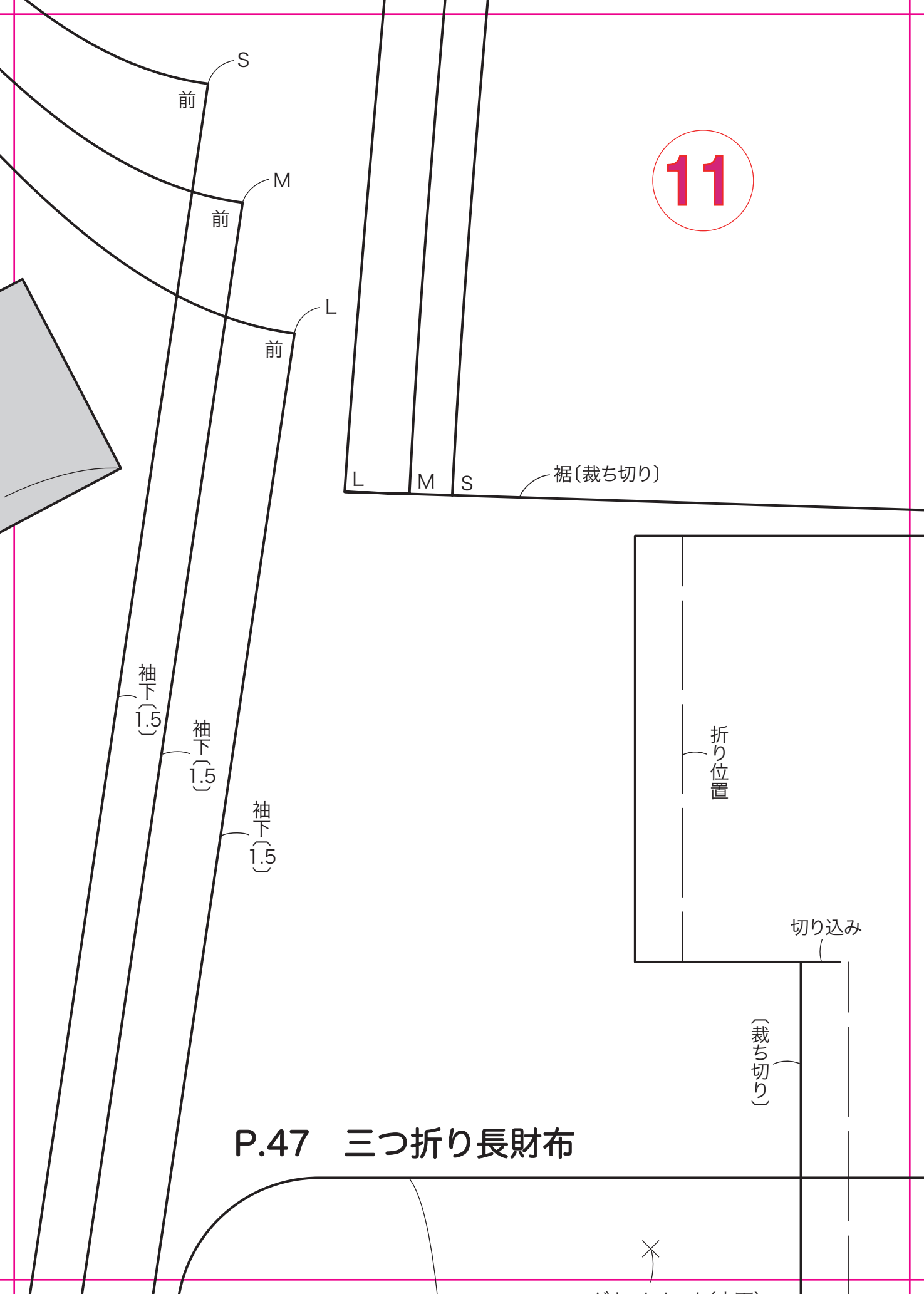
飾り
(2枚)

中央わ

飾り(●)つけ位置

✕
マグネットホック
つけ位置(内面)





P.47 三つ折り長財布

12

口側

P.44・45 カードホルダーが入る長財布

折り位置

外ポケット
(表布1枚)



13



スマホポケットつけ位置

袖下
1.5

袖下
1.5

袖下
1.5

S

M

L

袖口(裁ち切り)

切り替え線(外面)(1)

外面
(1枚)

内面
(1枚)

マグネットホック
つけ位置(内面)



返し口

袖口(裁ち切り)

袖口(裁ち切り)

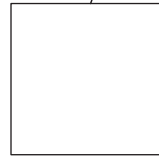
(1)

14

マグネットフック(内面)、
リボンつけ位置(外面)

15

マジックテープ
つけ位置(内面)



内面
(1枚)



まちつけ位置

ファスナーつけ側(内面)(1)

外面
(1枚)



(1)

✕ マグネットフック
つけ位置(外面)

返し口

ポケット口わ

16

まちつけ位置

P.51 こぎん刺しのポチ袋(ふくべ)

図案

刺しゅう=こぎん糸1本どり
方眼罫の1本が布の織り糸1本

