

実物大型紙 面

C面にある型紙

- ベビーシューズ P.51
- 帽子 P.51
- エプロンドレス P.60
- 刺しゅうチャーム P.66
- クロスマット・大 P.84

【この型紙を使う前に】

- *型紙は本書より切り離してお使いください。
- *実物大型紙は切り取らず、ハトロン紙に写し取って使ってください。
- *型紙には縫い代が含まれていません。
 - 内の数字を参照し、縫い代をつけてください。
- *ステッチに記された数字は、使用糸の色番号です。
- *紙の伸縮により、寸法に誤差が生じる場合があります。ご了承ください。

©株式会社フジックス 2017 本書を無断で複写複製（電子化を含む）することは、著作権法上の例外を除き、禁じられています。本書をコピーされる場合は、事前に日本複製権センター（JRRCC）の許諾を受けてください。また、本書を代行業者等の第三者に依頼してスキャンやデジタル化することは、たとえ個人や家庭内の利用であっても一切認められておりません。

JRRCC (<http://www.jrrc.or.jp> E-mail: jrrc_info@jrrc.or.jp Tel.03-3401-2382)

1



切り取り線



見返し
(枚)

合印

P.60 エプロンドレス

前スカート・
後ろスカート
(各1枚)

前後中心わ

布目

脇

1

0

首側

表側

肩側(わ)

肩ひも

(左右各1枚)

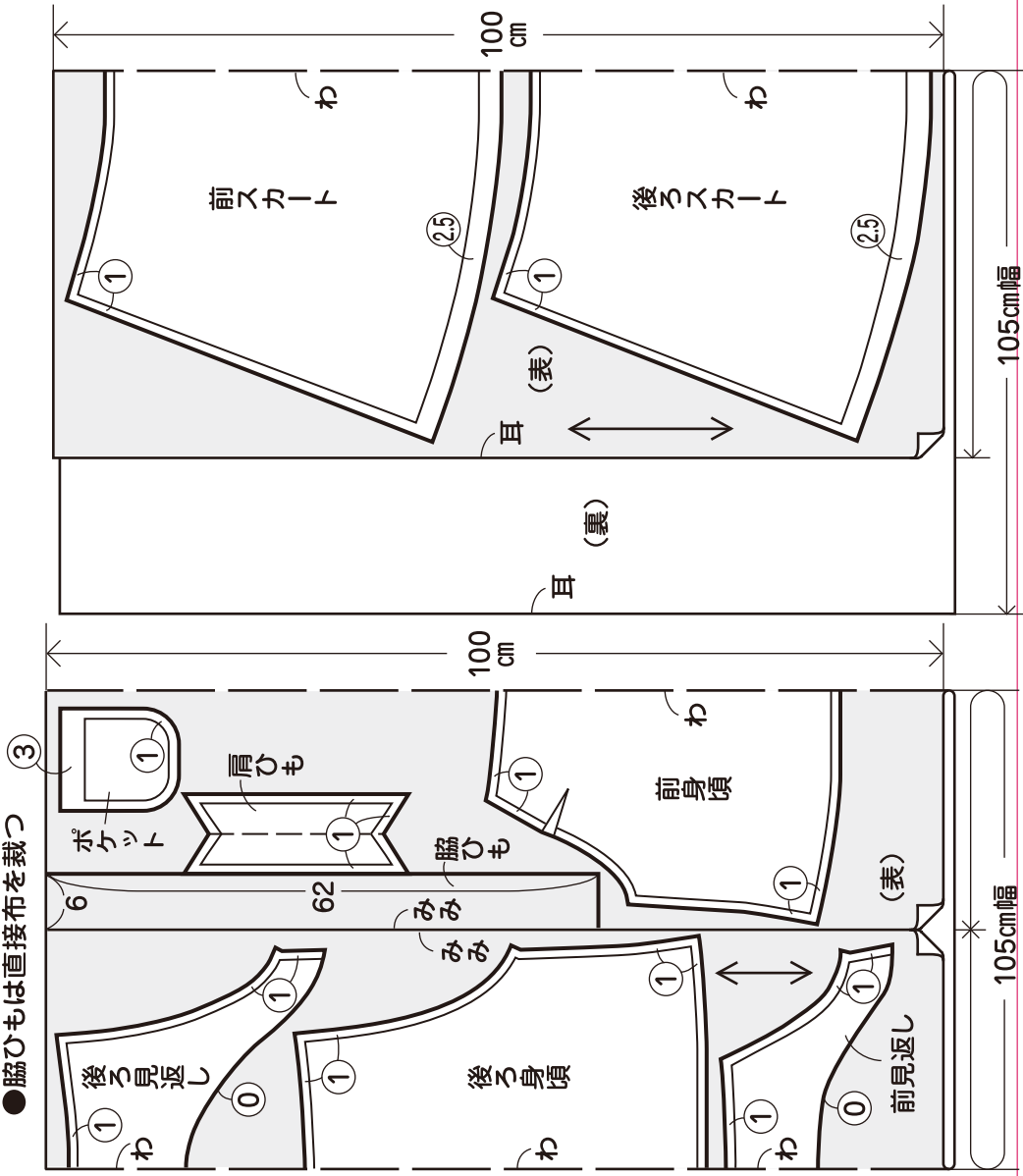
後ろ

1

合印

<エプロンドレスの裁ち方>

●脇ひもは直接布を裁つ



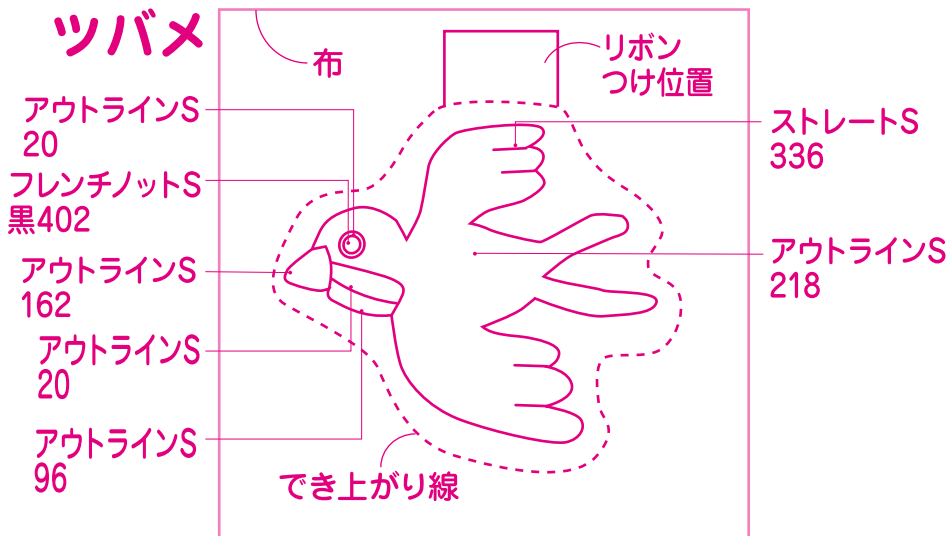
前

脇

脇

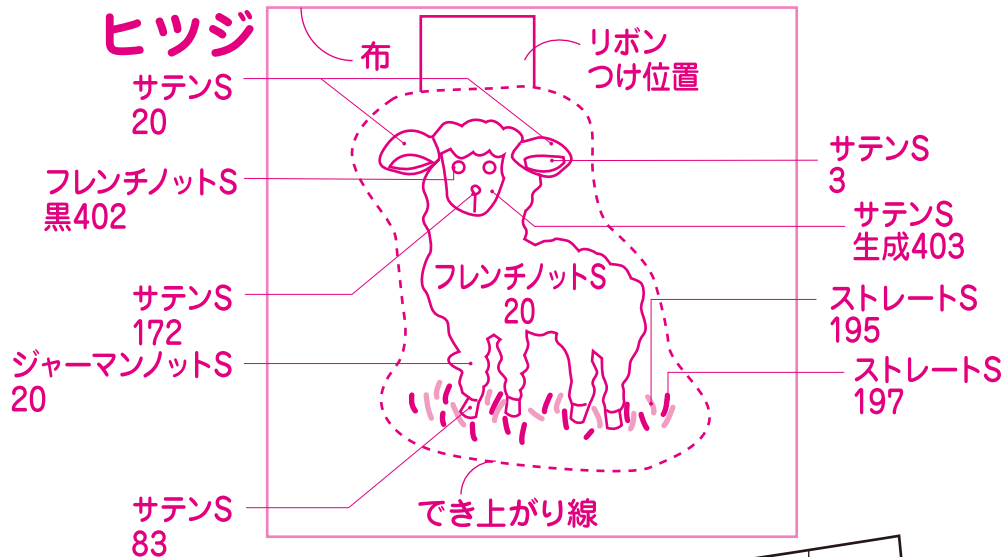
P.66 刺しゅうチャーム

ツバメ



●耳の輪郭部分は先にアウトラインSをしてから刺してもいいでしょう

ヒツジ



合印
脇ひもつけ位置
合印

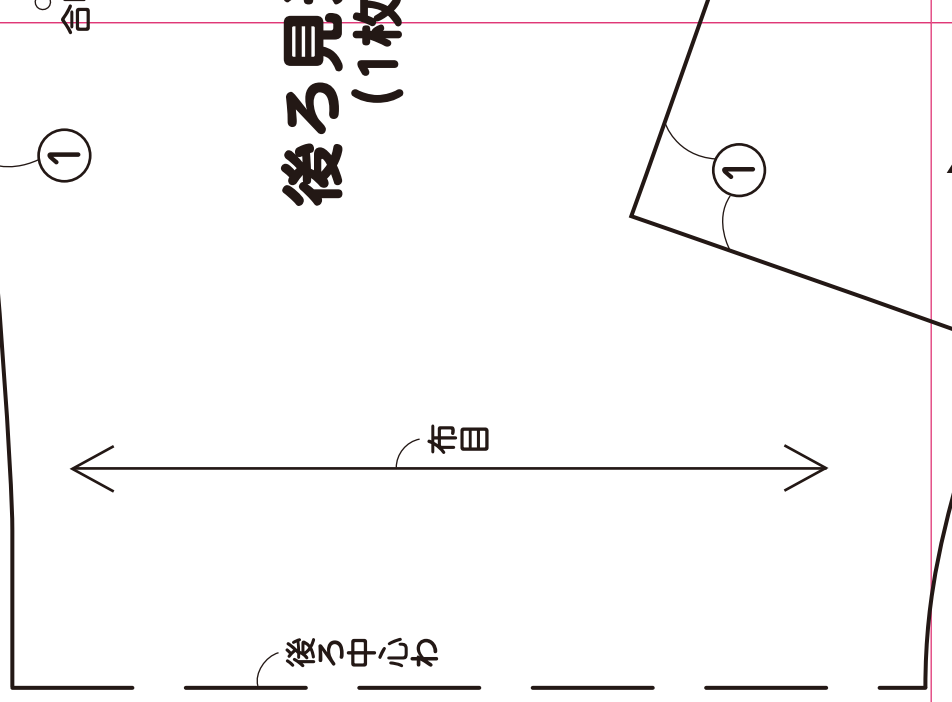
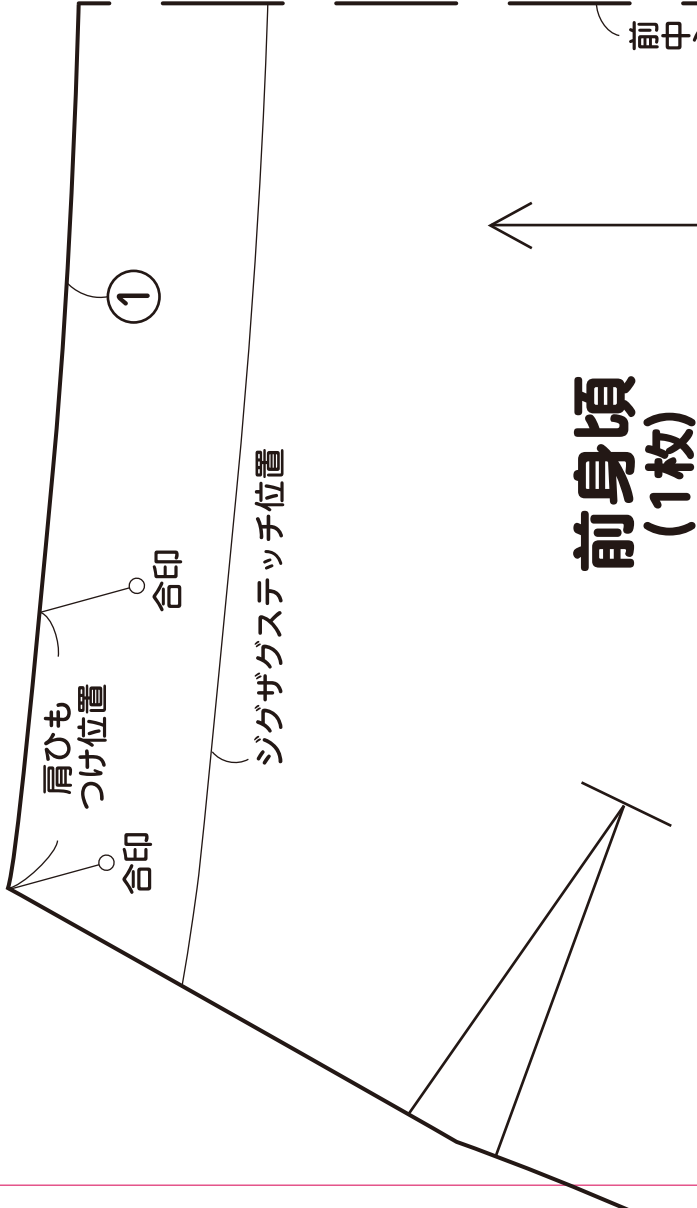
1

2.5

105cm幅

105cm幅

5



(左右各1枚)

裏側

首側

6

脇

合印

合印

肩ひも
つけ位置

合印

布目

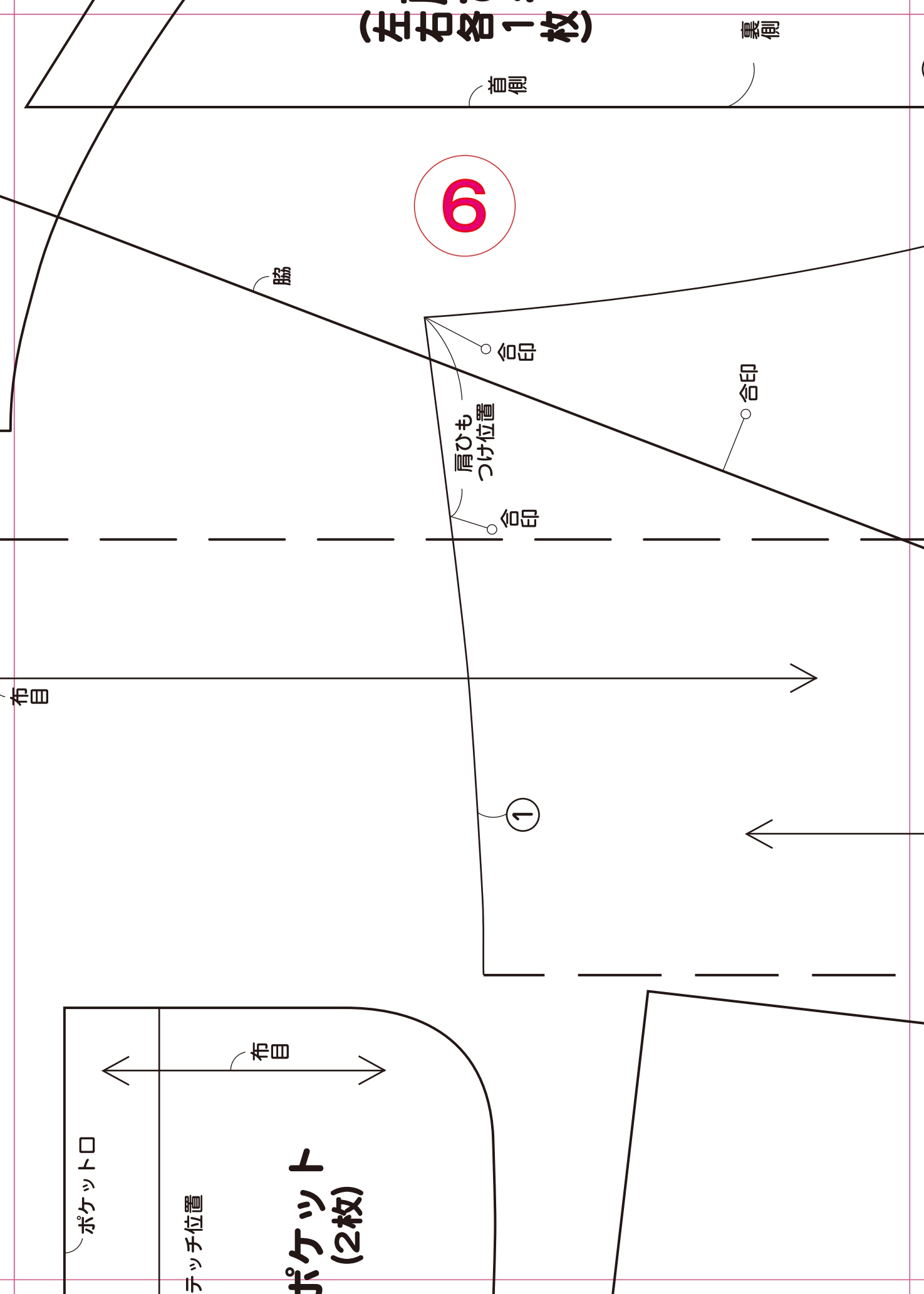
①

布目

ポケット口

テッチ位置

ポケット
(2枚)



7

後ろ身頃
(1枚)

①

①

布目

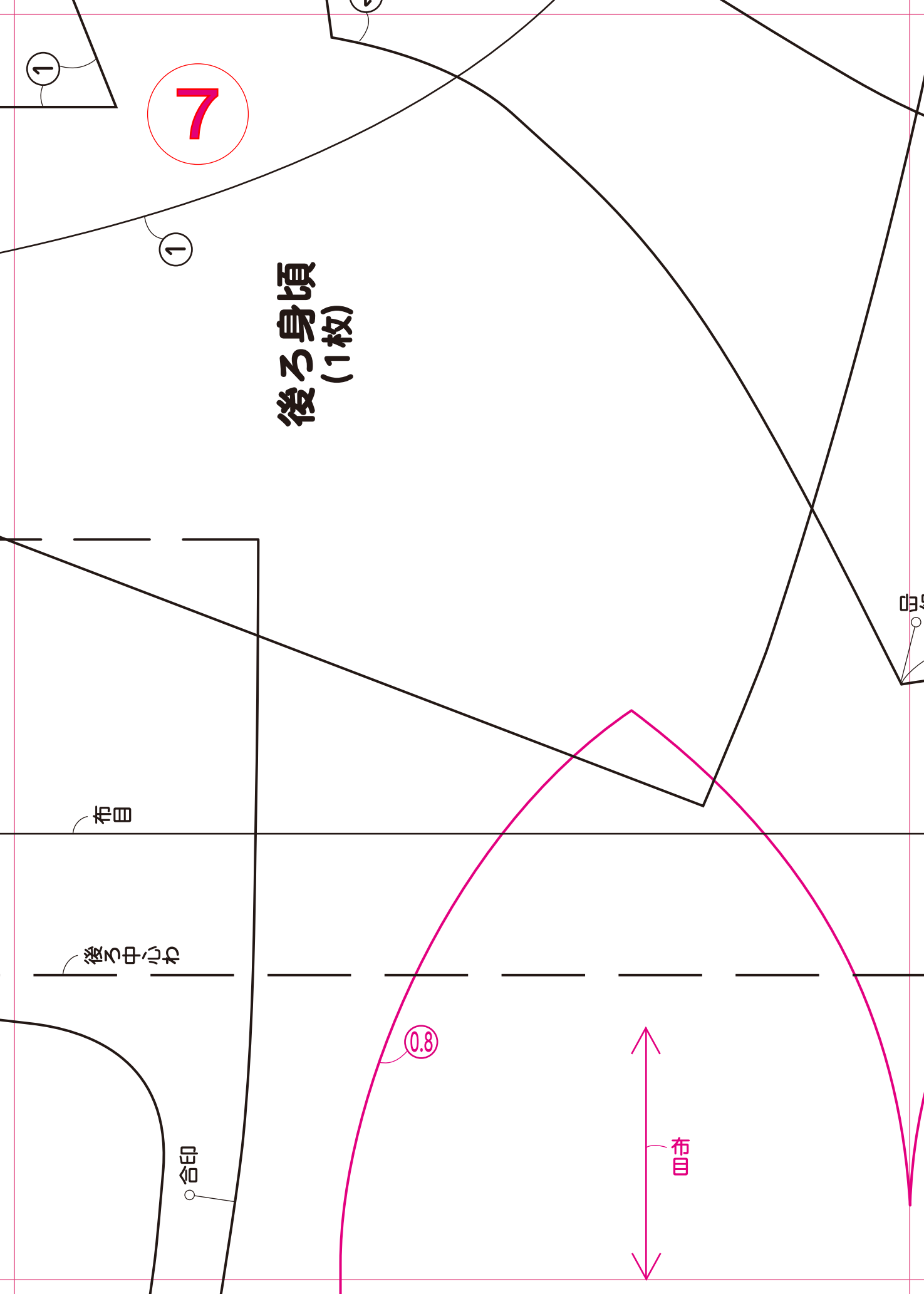
後ろ中心わ

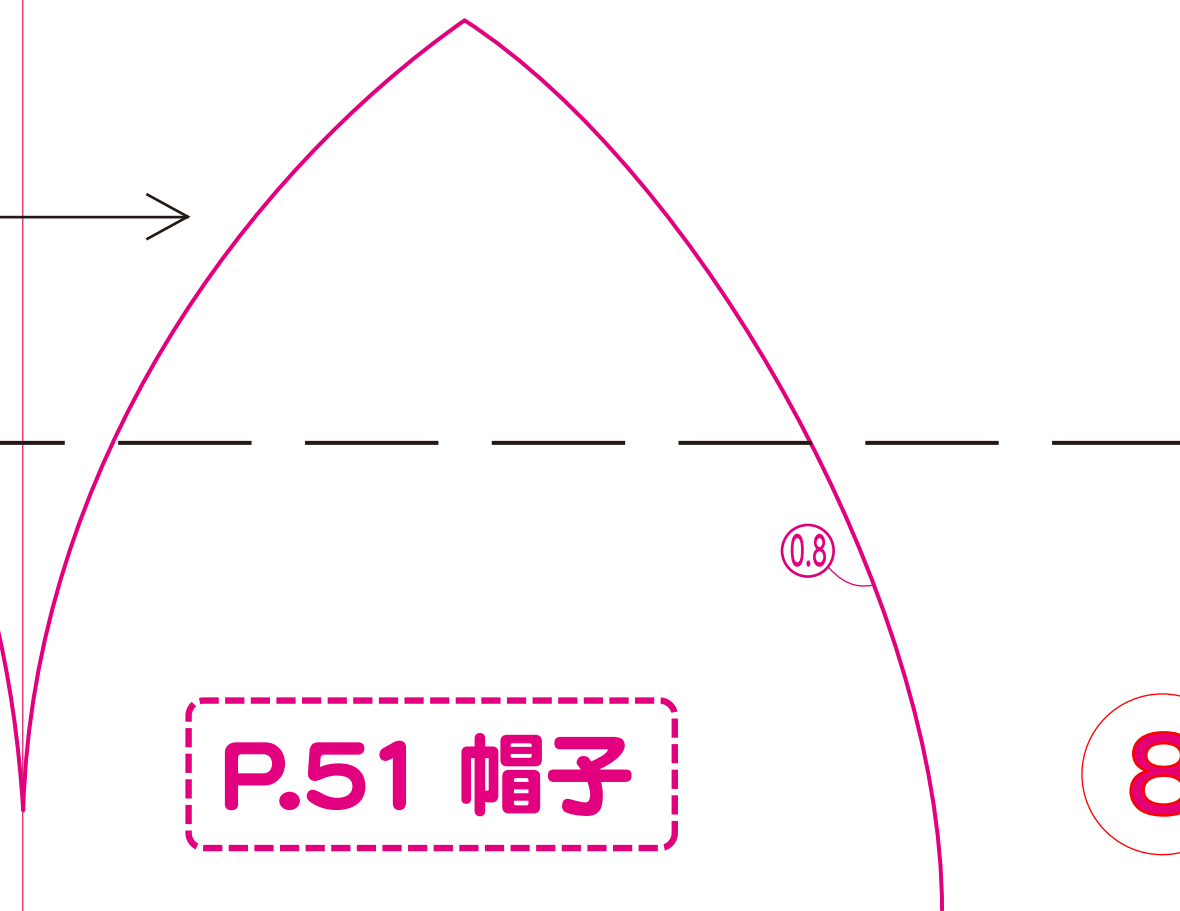
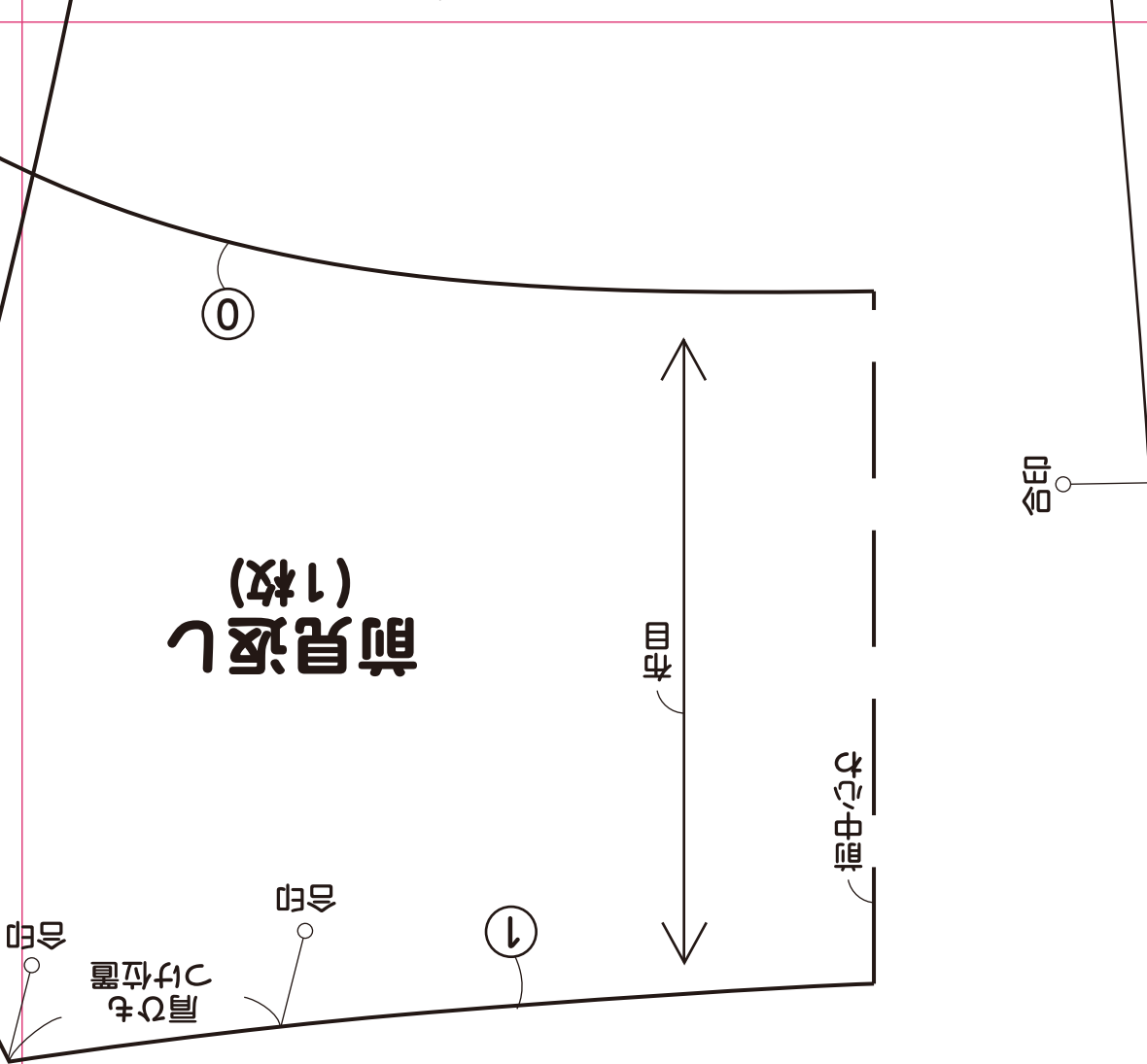
合印

①.8

布目

布目



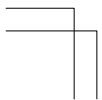
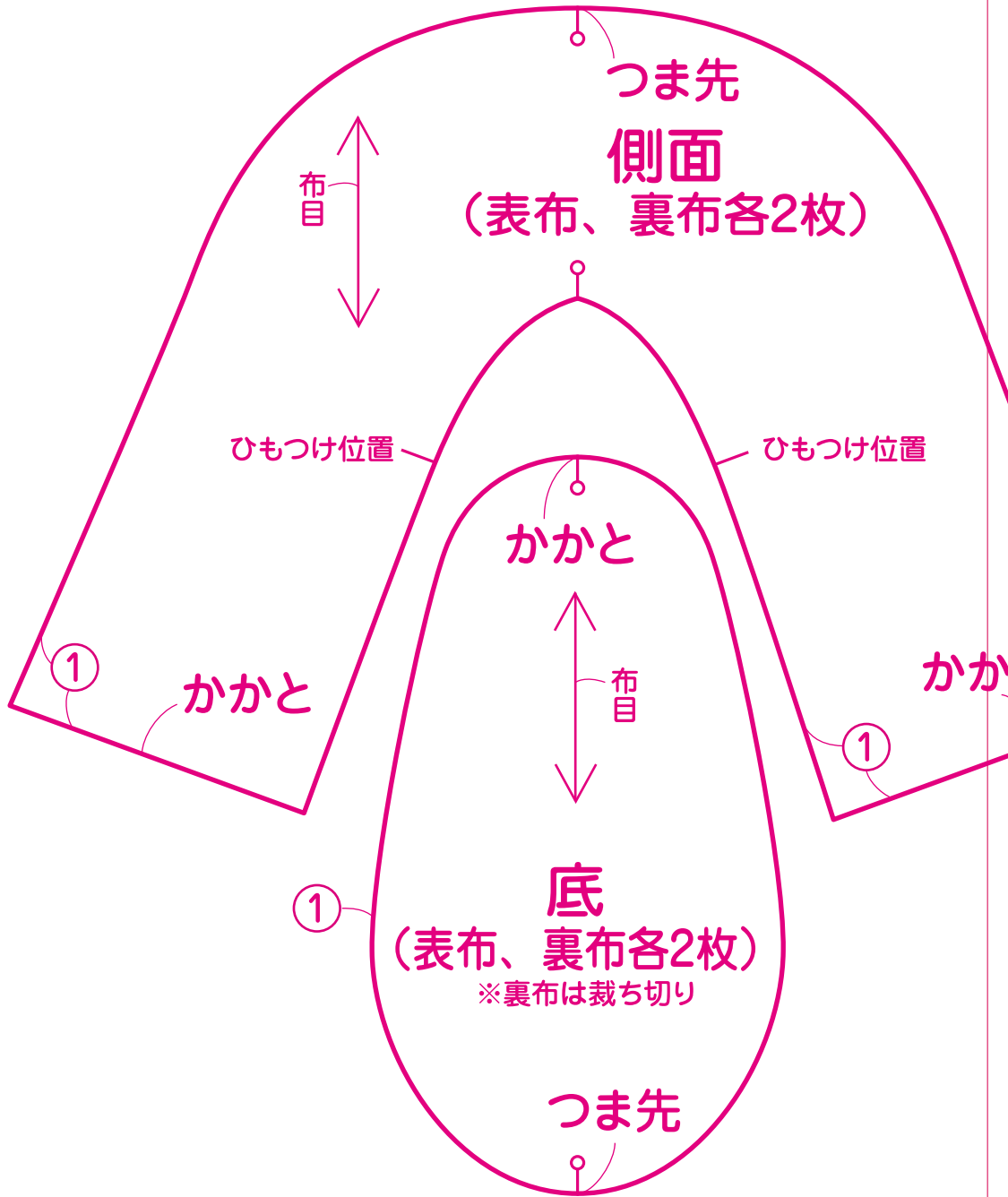


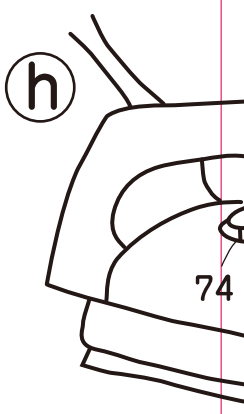
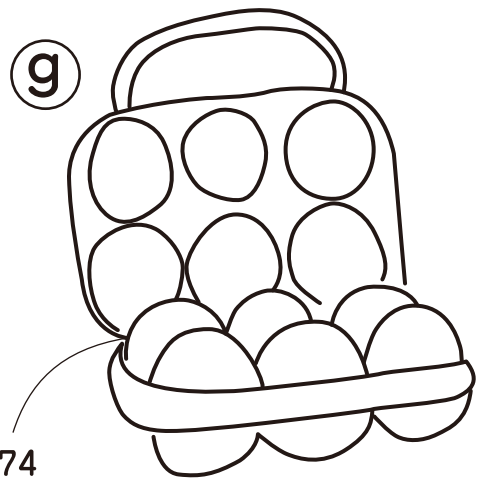
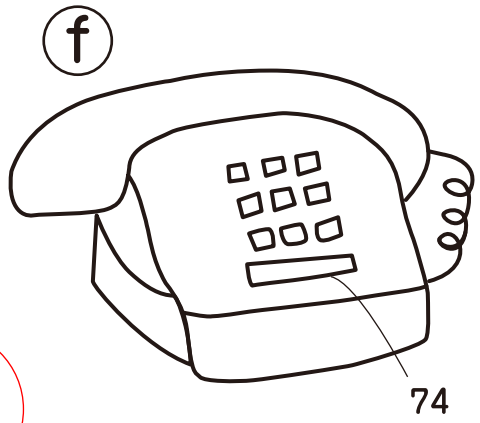
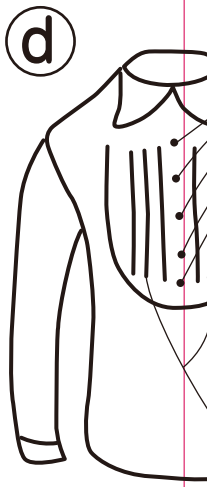
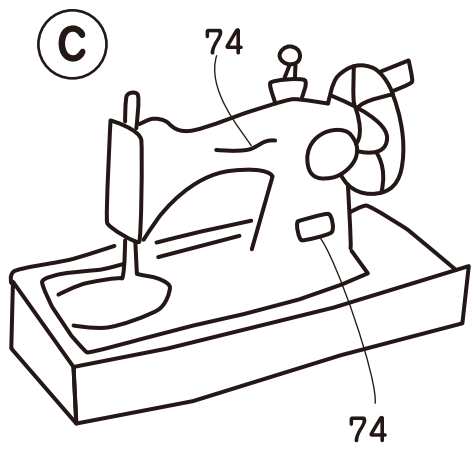
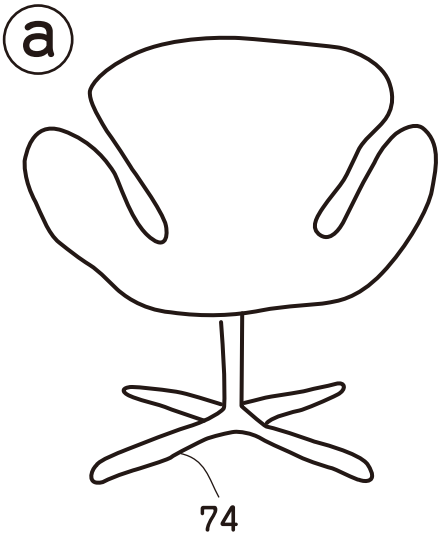
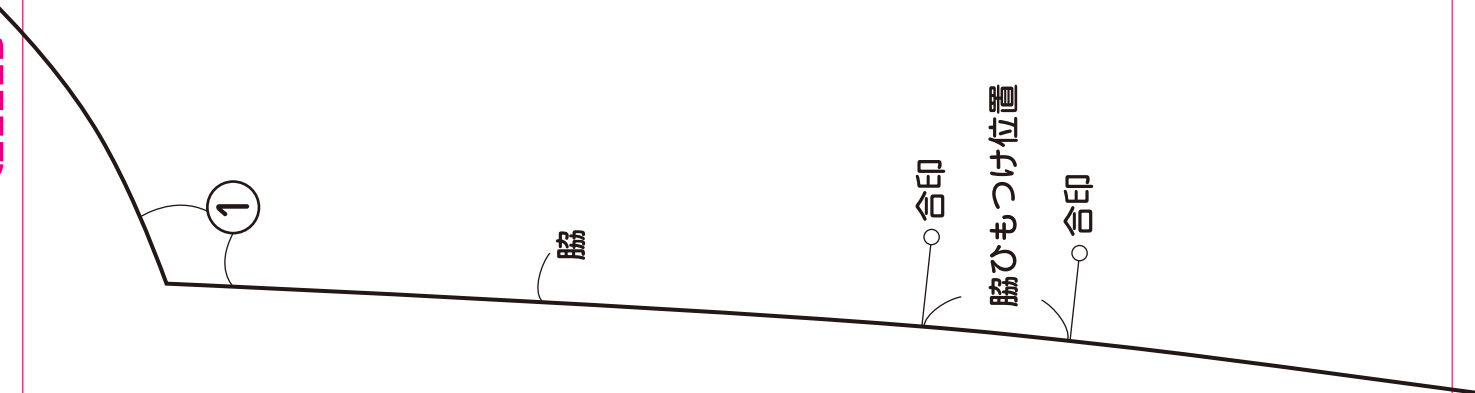
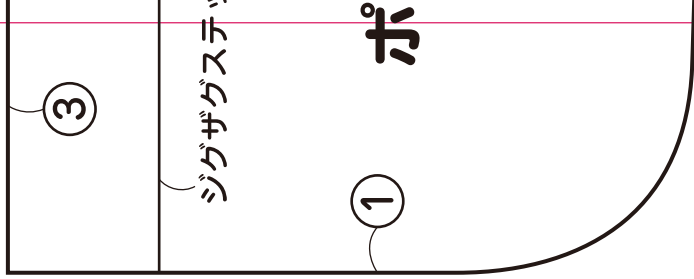
P.51 帽子

8

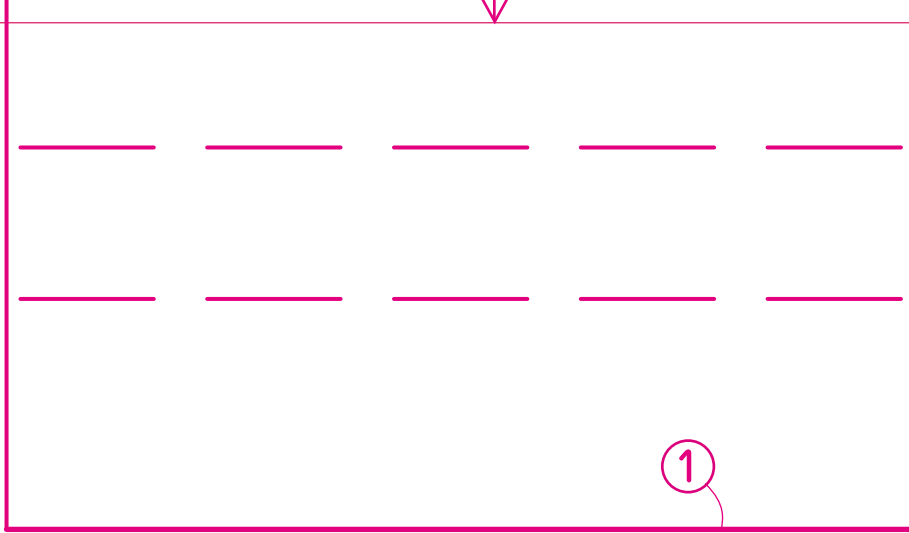
9

P.51 ベビーシューズ



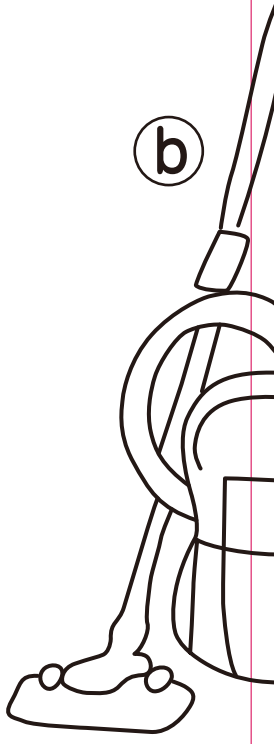
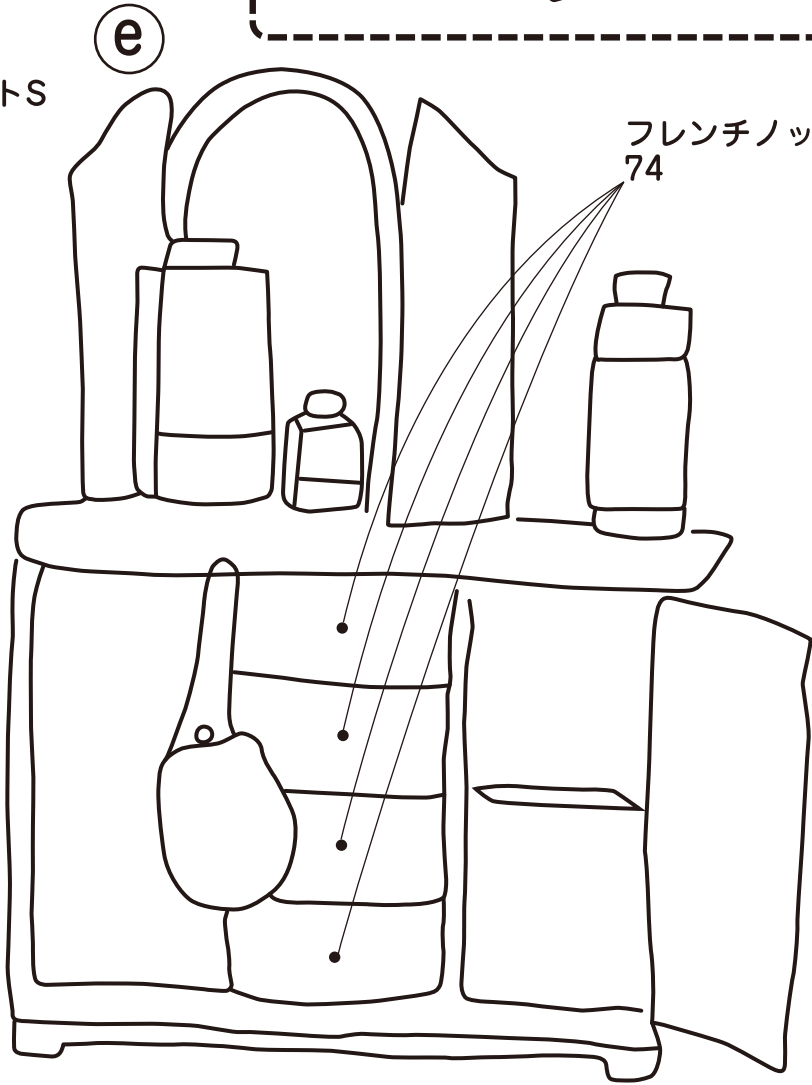
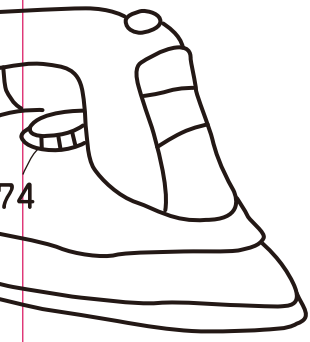
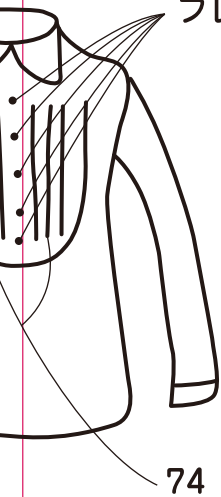
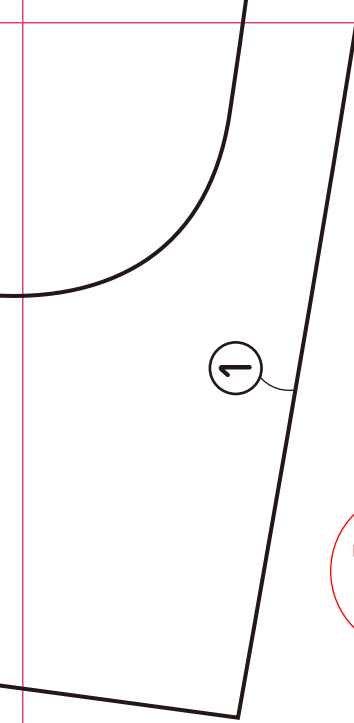


かと



11

P.84 クロスマット大



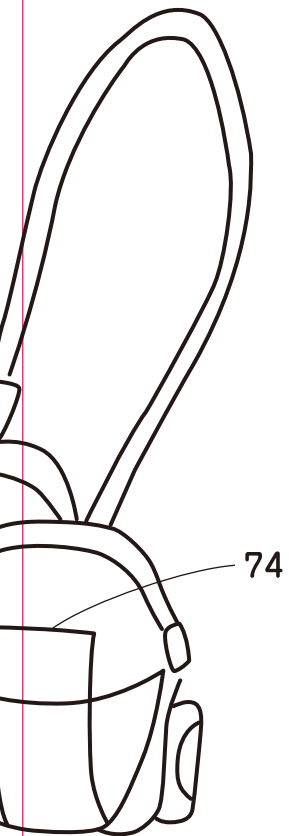
折り返し線

12

わ

大・図案

- 指定以外の色は70
- 指定以外のステッチは
ニードルパンチやフリーステッチ
または、バックステッチでする



ストレートS
74

