

## ソーイングナチュリラ シンプル&ナチュラルなおしゃれ服

綴じ込み付録  
実物大型紙  
pattern

C面  
主婦と生活社

### C面にある型紙

- pattern A** ギャザー切り替えワンピース  
●前身頃 ●後ろ身頃 ●前後スカート ●袖
- pattern D** カジュアル七分袖ワンピース  
●前身頃 ●後ろ身頃 ●前後スカート ●袖
- pattern E** ヨークパンツ  
●前パンツ ●後ろパンツ ●前ヨーク・見返し ●後ろヨーク・見返し
- pattern O** ロングシャツ  
●前身頃 ●後ろ身頃 ●袖 ●襟 ●カフス
- pattern P** ランダムスカート  
●右前スカート ●右後ろスカート ●左前スカート ●左後ろスカート
- pattern R** クラシックベスト  
●前身頃 ●後ろ身頃

### この型紙を使う前に

- \*本誌より切り離してお使いください。
- \*実物大型紙は切り取らず、ハトロン紙に写し取って使ってください。
- \*型紙には縫い代が含まれていません。作り方ページの「裁ち合わせ図」に表示した縫い代寸法を参照し、縫い代をつけてください。
- \*見返しの型紙は、各型紙の中に表示した線から写し取ってください。
- \*紙の伸縮により、寸法に誤差が生じる場合があります。ご了承ください。

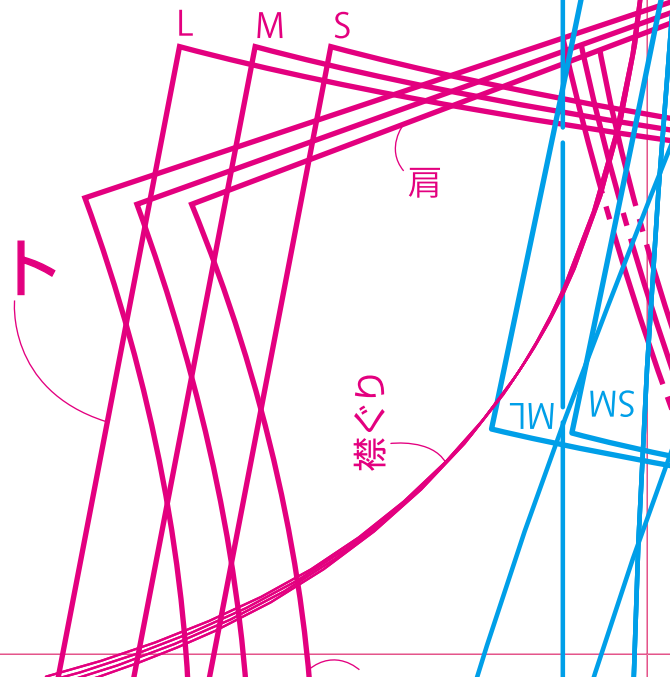
©主婦と生活社 2014 回本誌を無断で複写複製（電子化を含む）することは、著作権法上の例外を除き、禁じられています。  
本誌をコピーされる場合は、事前に日本複製権センター（JRRC）の許諾を受けてください。  
また、本誌を代行業者等の第三者に依頼してスキャンやデジタル化をすることは、たとえ個人や家庭内の利用であっても一切認められておりません。  
JRRC (http://www.jrcc.or.jp) eメール: jrcc\_info@jrcc.or.jp TEL: 03-3401-2382

PATTERN

D

前後スカート

前身頃





PATTERN

P

左後ろ身頃

肩

ウエスト

コート

襟

ウエスト

肩

タック

右後ろスカート  
つけ側

襟

PATTERN

D

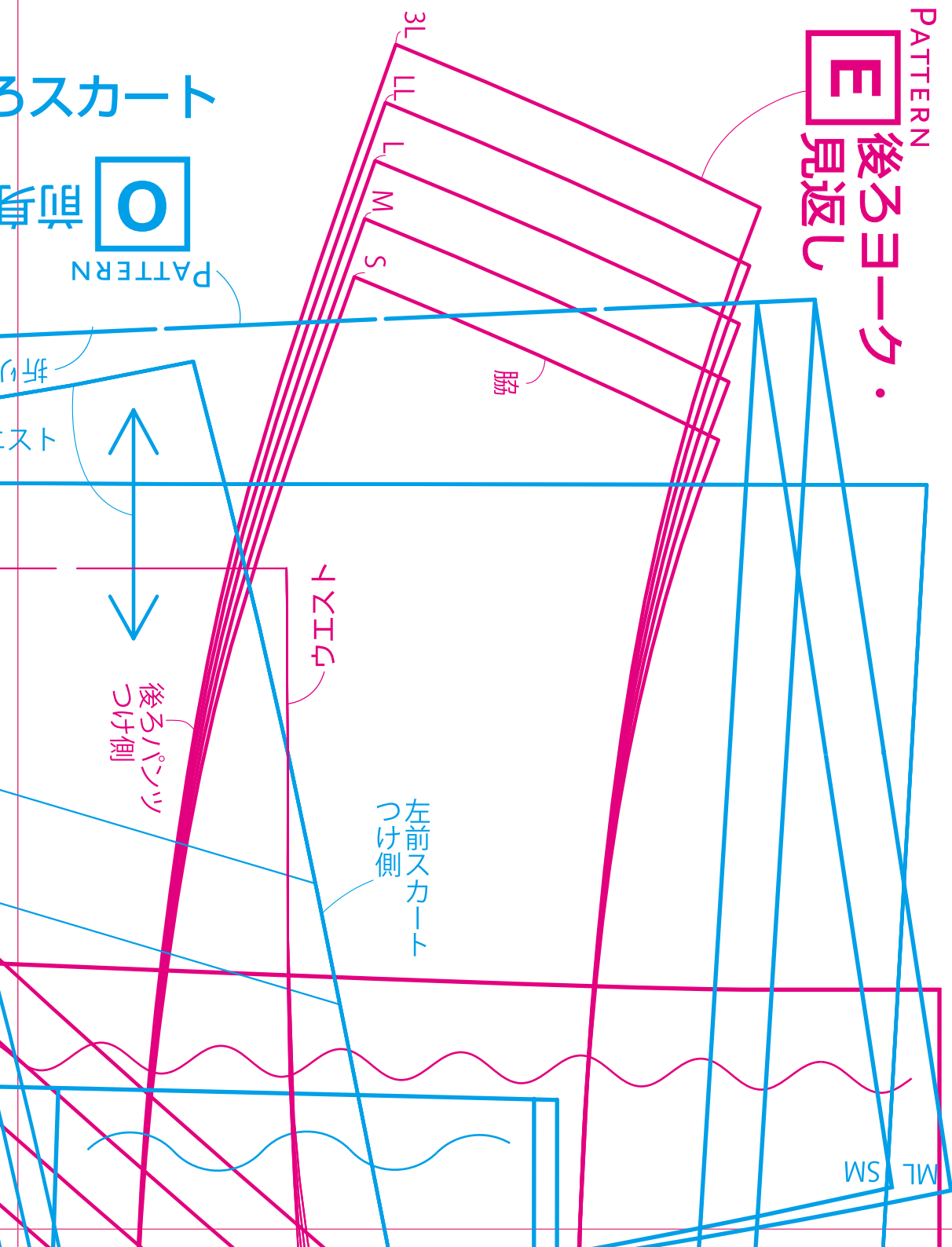
後ろ身頃

ファスナー  
あき止まり

ファスナー  
あき止まり

襟

PATTERN  
E 後ろヨーク・見返し



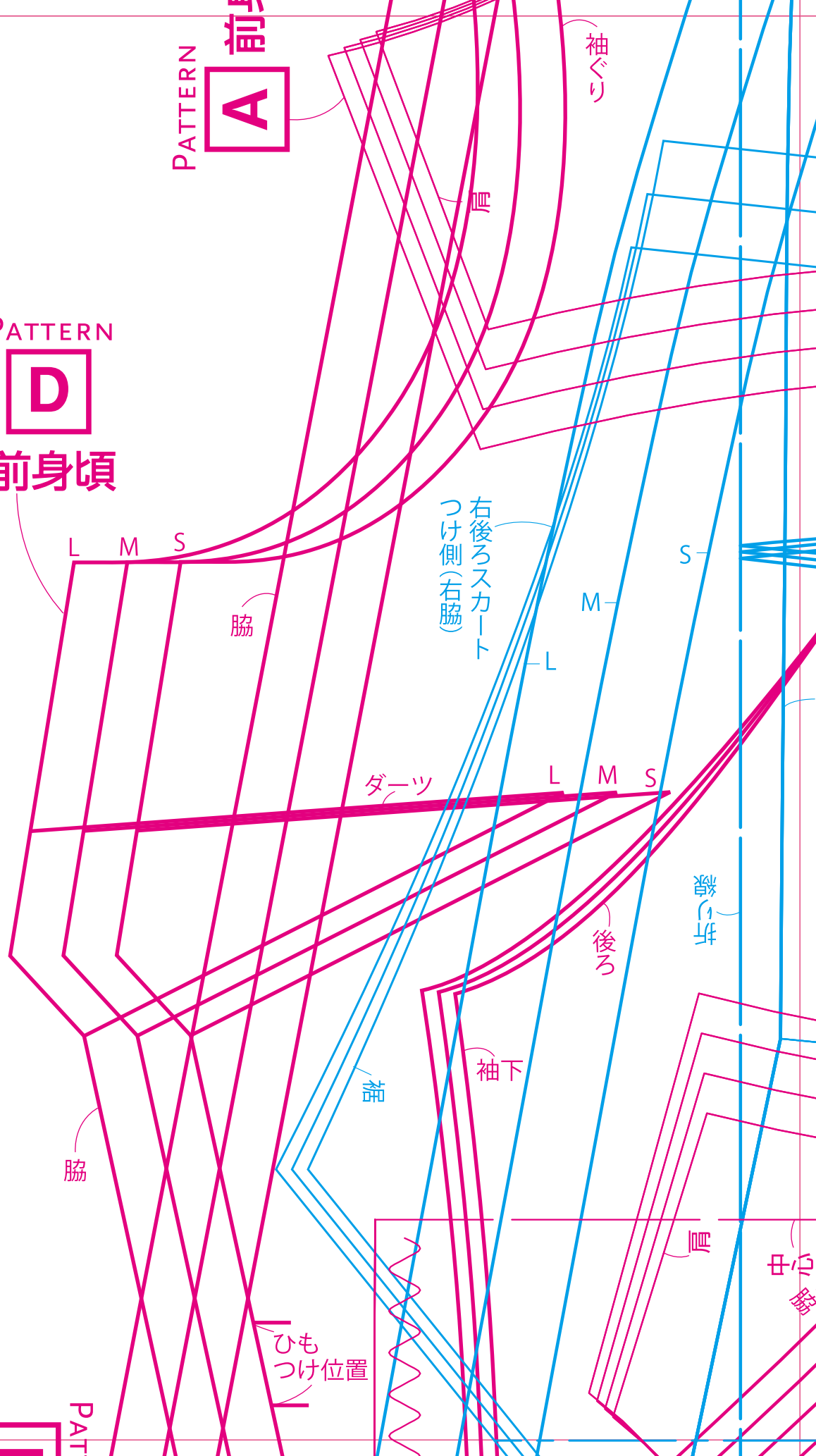
るスカート

前身 PATTERN O

5

PATTERN A 前身

PATTERN D 前身頃



袖ぐり

脇

右後ろスカート  
つけ側(右脇)

脇

ダーツ

後ろ

袖下

折線

脇

ひも  
つけ位置

脇

母口脇

PAT

PATTERN

**D**

袖

見返し線

中心わ

裄

袖山

脇

ML

SM

脇

脇

脇

裄

ウエスト

カサ

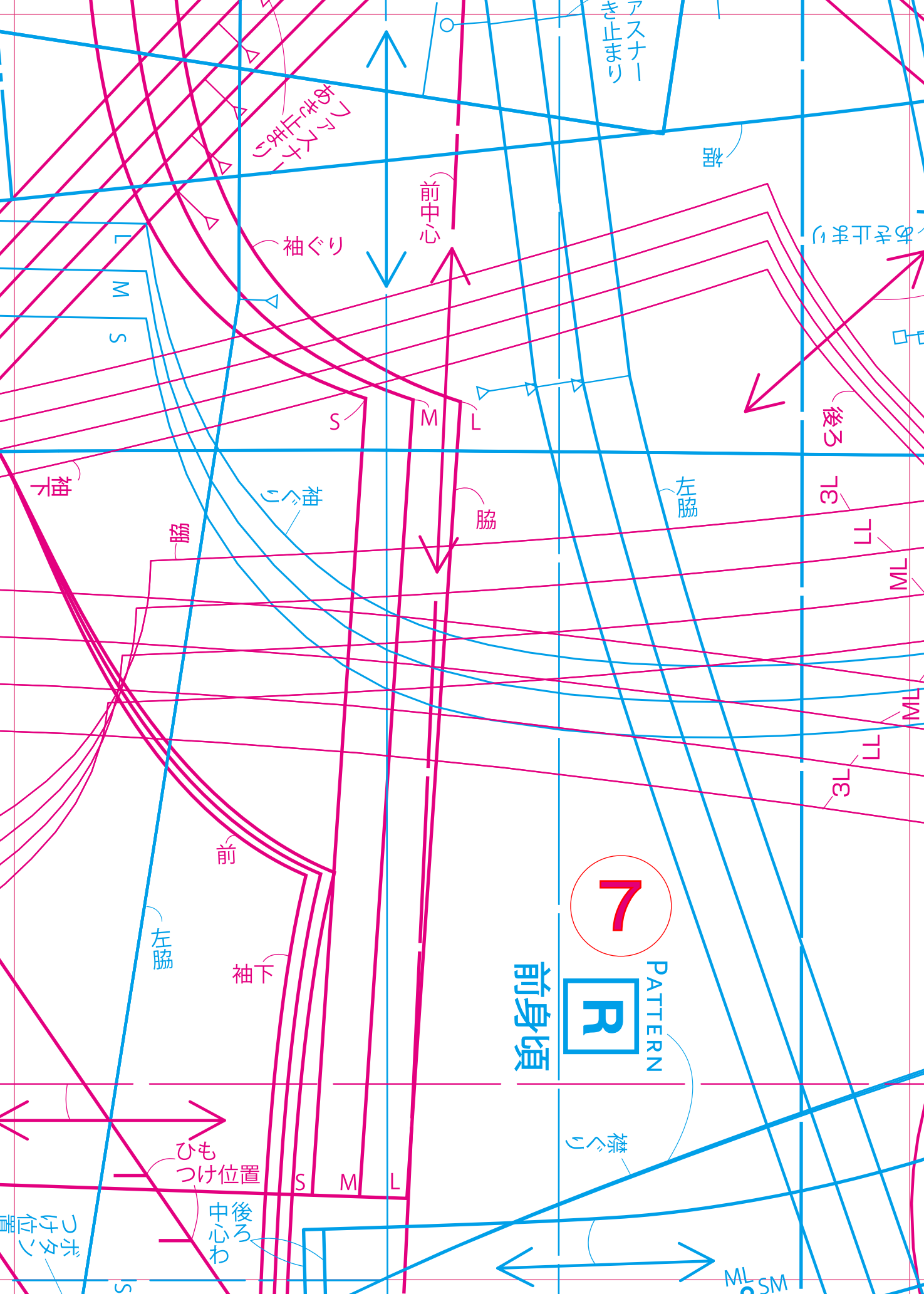
見返し線

6

右前スカートつけ側

中心わ  
脇

脇



アスナー  
き止まり

襟  
アスナー  
き止まり

襟

前中心

袖ぐり

L  
M  
S

アスナー  
き止まり

後ろ

S

M

L

3L

LL

ML

襟

脇

袖ぐり

脇

左脇

3L

LL

ML

前

左脇

袖下

7

前身頃

R

PATTERN

ひも  
つけ位置

S

M

L

襟ぐり

ボタン  
つけ位置

後ろ  
中心わ

S

ML  
SM







襟ぐり

S  
M  
L

② 裾カフス  
つけ側  
ギヤザー

ギヤザー

S  
M  
L

② 裾カフス  
つけ側

① 裾

ひも  
つけ位置

裾

① 裾

PATTERN

# E 後ろパンツ

