

私のカントリー別冊

May Meの 作って 毎日 着たい服

実物大型紙



面

C面

b ギャザーポケットガウチョ

1_前パンツ 2_後ろパンツ 3_袋布A 4_袋布B
5_前ベルト 6_後ろベルト

g 2way サロペット

1_前パンツ 2_後ろパンツ 3_胸当て 4_前ベルト
5_脇ベルト 6_後ろベルト 7_ポケット

h 半袖パーカ

1_前身頃 2_後ろ身頃 3_袖 4_裾 5_フード

i 半袖プルオーバー

1_前身頃 2_後ろ身頃 3_袖 4_裾

D面

l サイドファスナーブラウス

1_前身頃 2_後ろ身頃 3_前見返し 4_後ろ見返し

j スタンドカラーロングブラウス

1_前身頃 2_後ろ身頃 3_袖 4_衿 5_タブ

m ノースリーブワンピース

1_前身頃 2_後ろ身頃 3_脇布

[この型紙を使う前に]

* 型紙はきりとり線で本書より切り離してお使いください。

* 実物大型紙は切り取らず、ハトロン紙に写し取って使ってください。

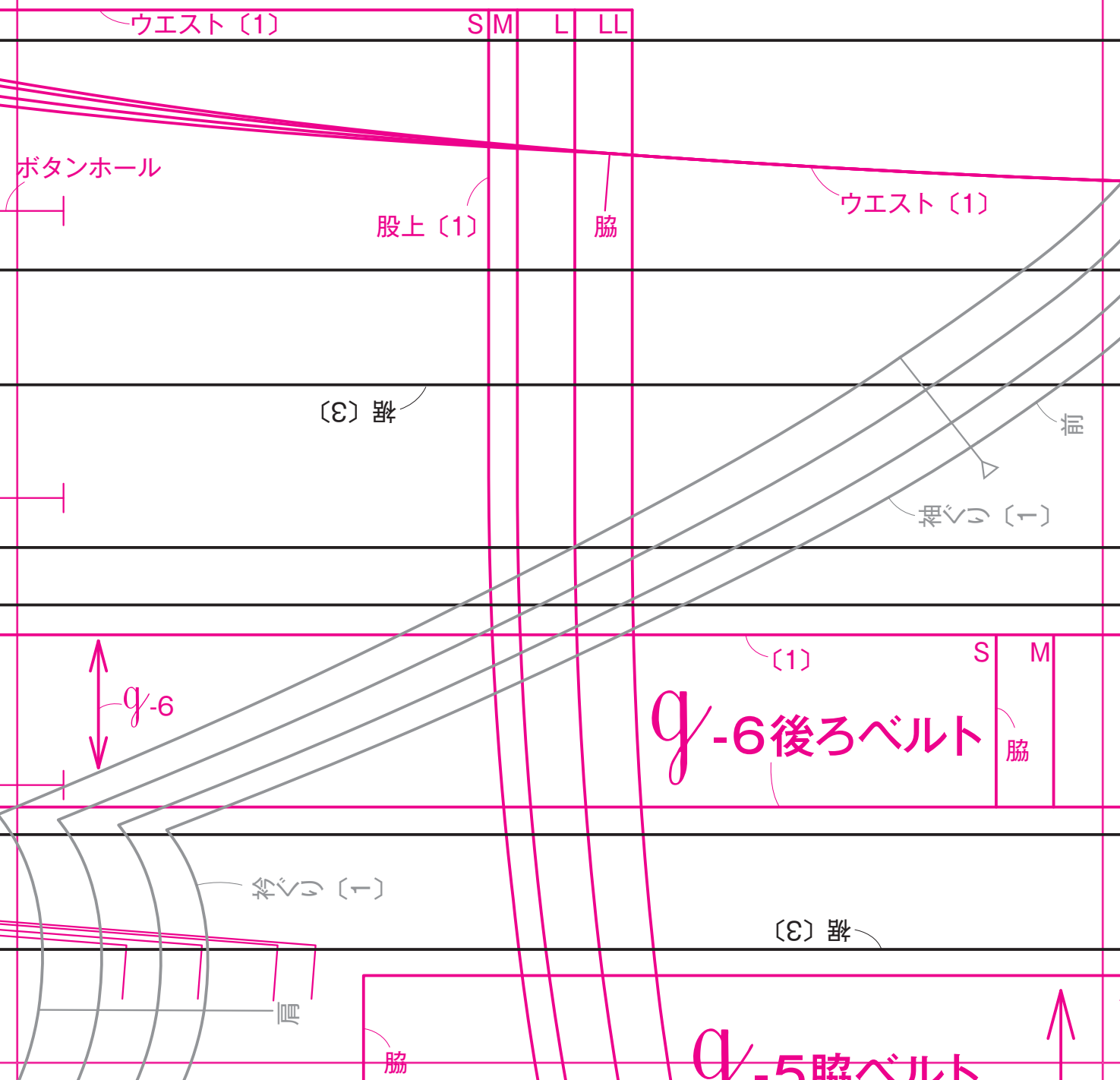
* 型紙には縫い代が含まれていません。[]内の数字を参照し、縫い代をつけて裁断してください。

* 紙の伸縮により、寸法に誤差が生じる場合があります。ご了承ください。

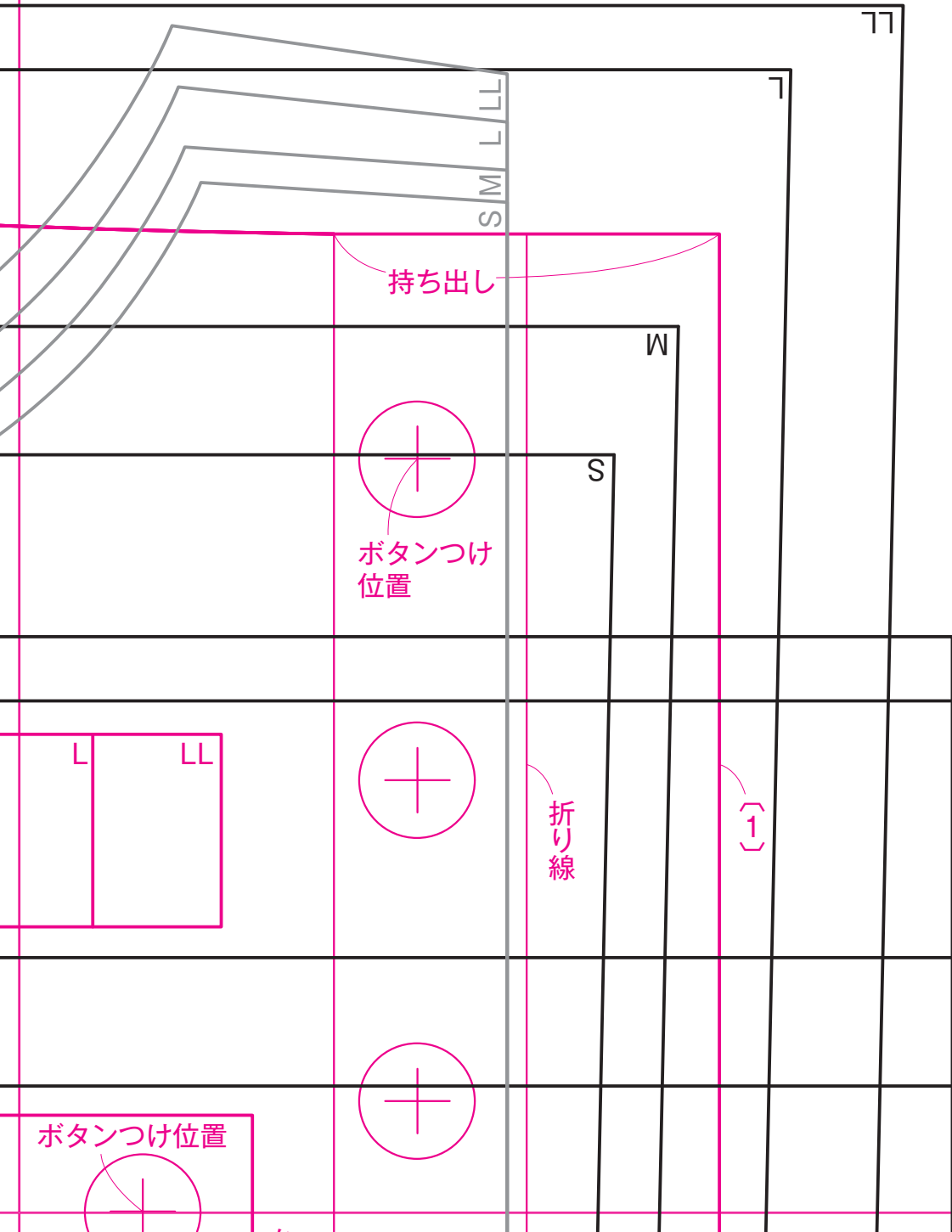
©Michiyo Ito 2018

Ⓜ 本 を無断で複写複製(電子化を含む)することは、著作権法上の例外を除き、禁じられています。本 をコピーされる場合は、事前に日本複製権センター(JRRC)の許諾を受けてください。また、本 を代行業者等の第三者に依頼してスキャンやデジタル化をすることは、たとえ個人や家庭内の利用であっても一切認められておりません。JRRC (<https://www.jrre.or.jp>)
eメール: jrre_info@jrre.or.jp ☎03-3401-2382

3



4



5

ポケット口〔4〕

g-7ポケット

左脇

〔1〕

〔1〕

S

M

L

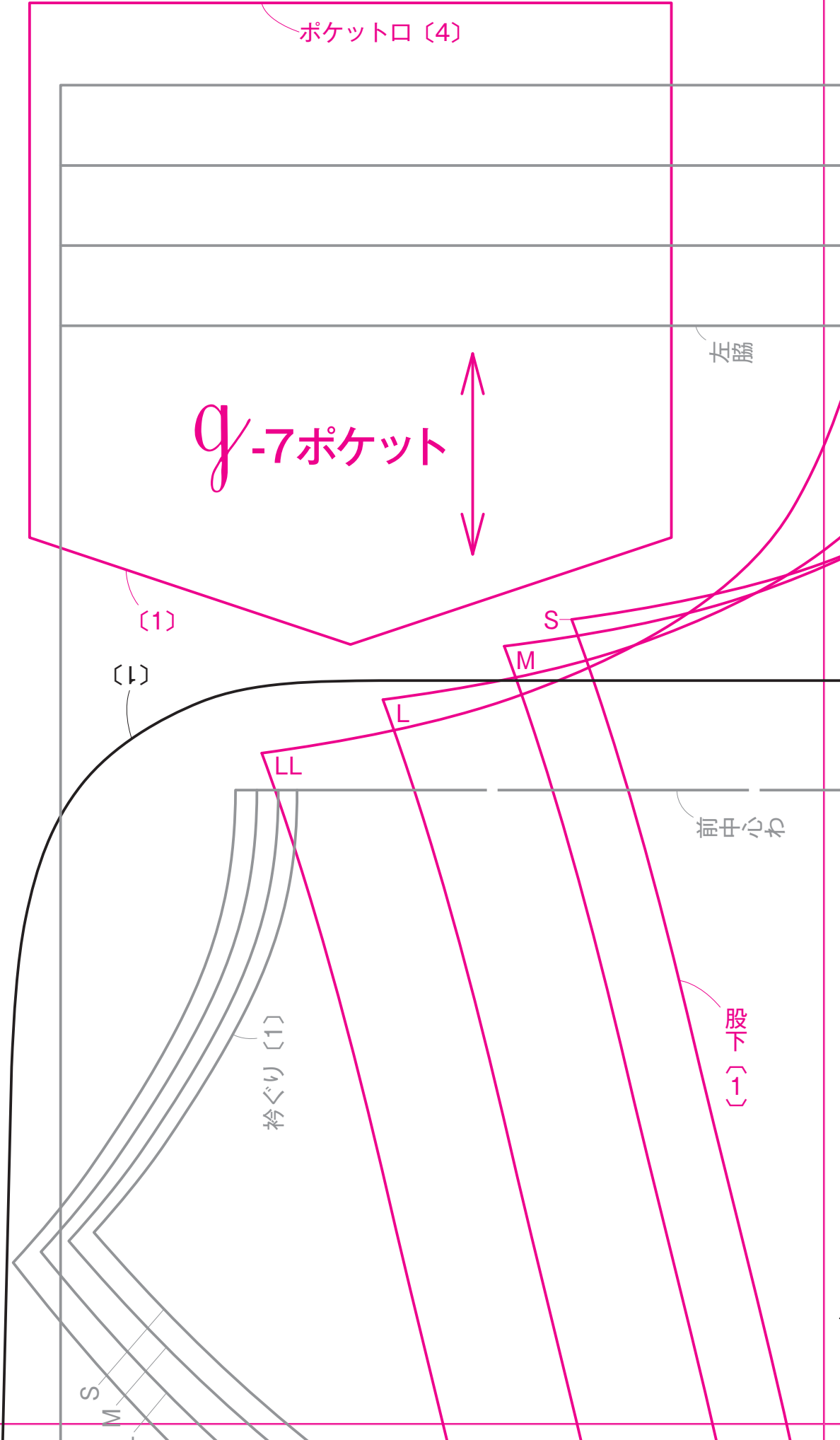
LL

前中心わ

衿ぐり〔1〕

股下〔1〕

S
M



強 (→)

6

hi-4裾

S M L LL

前後中心

S M L LL

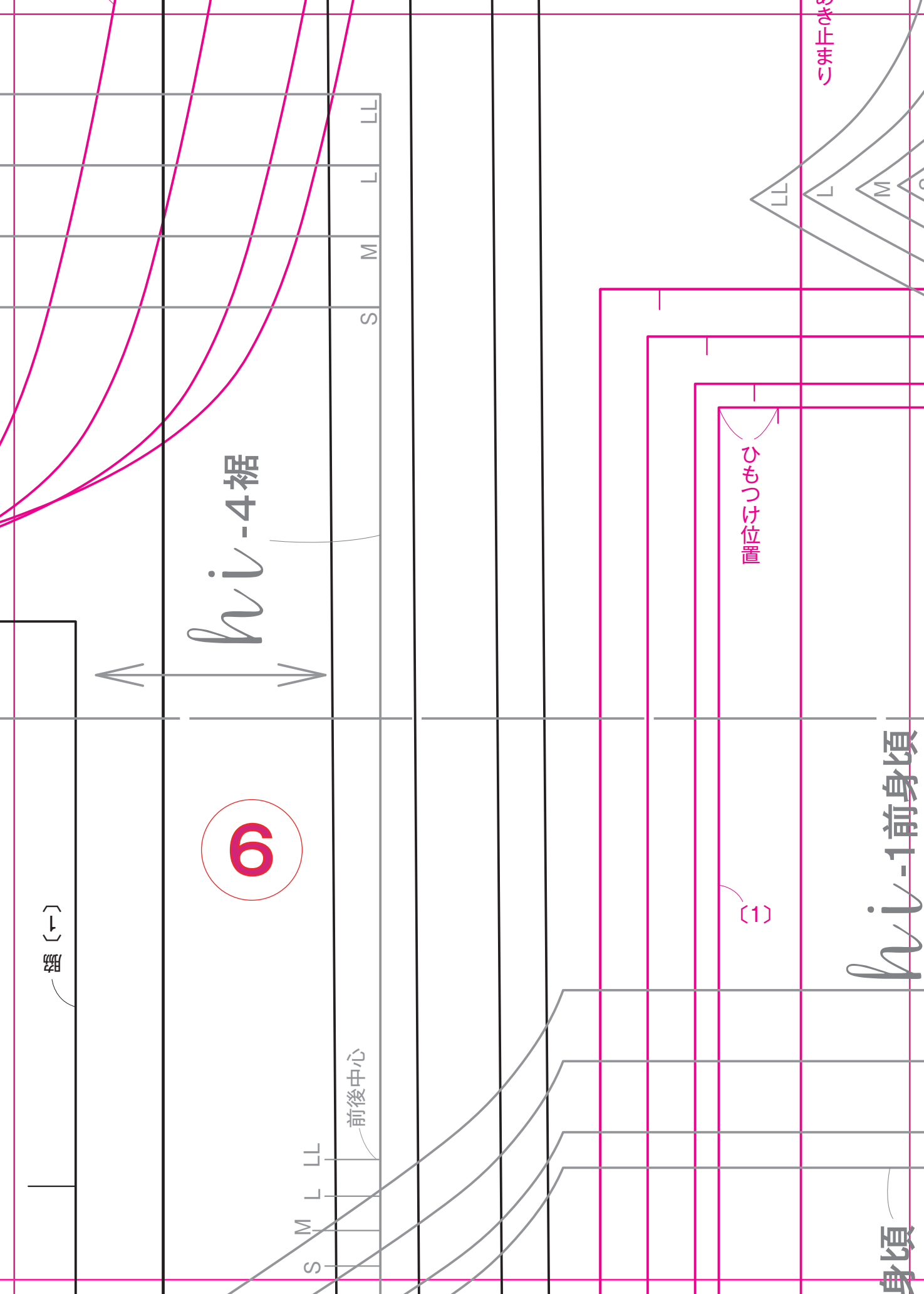
(1)

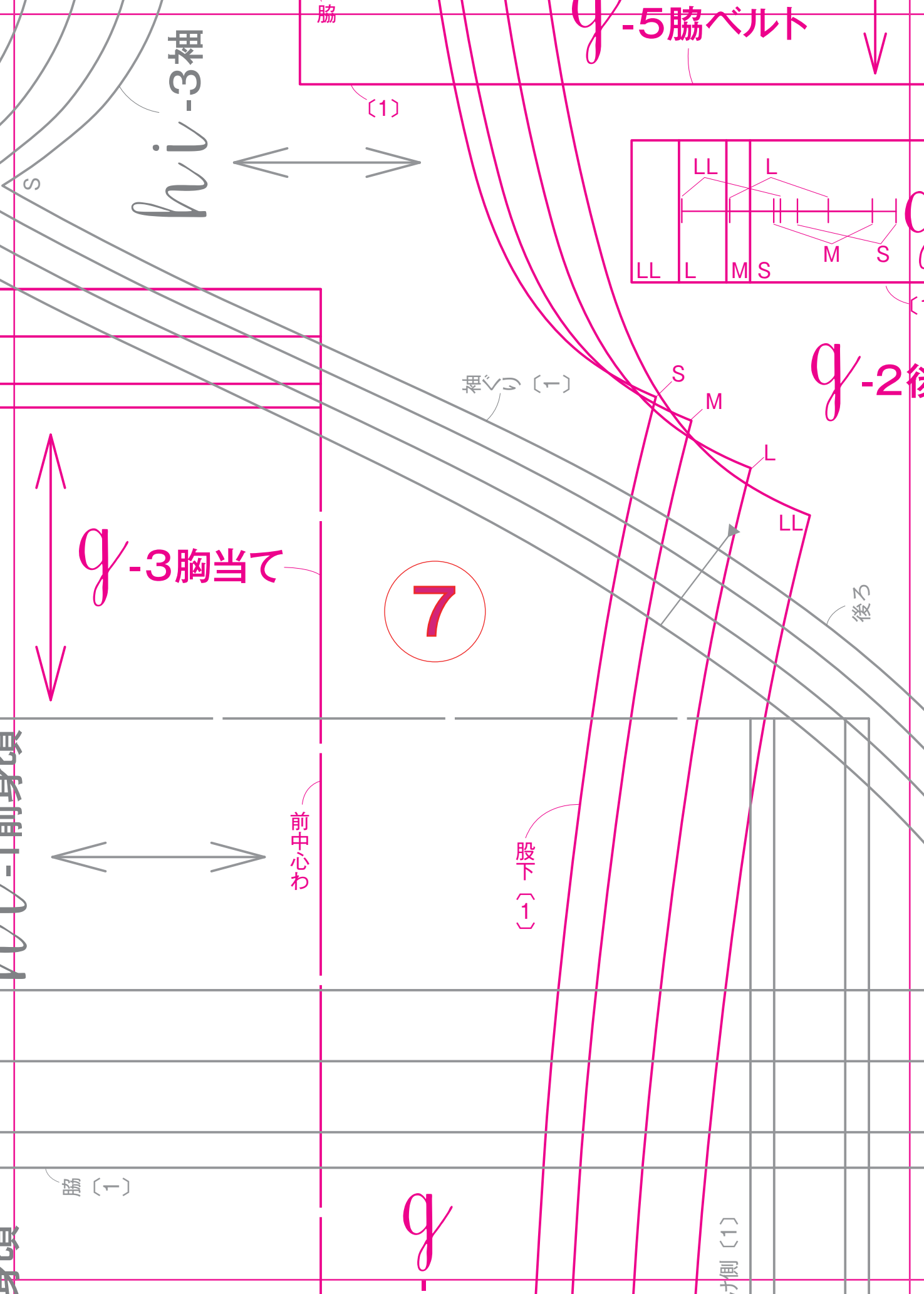
ひもつけ位置

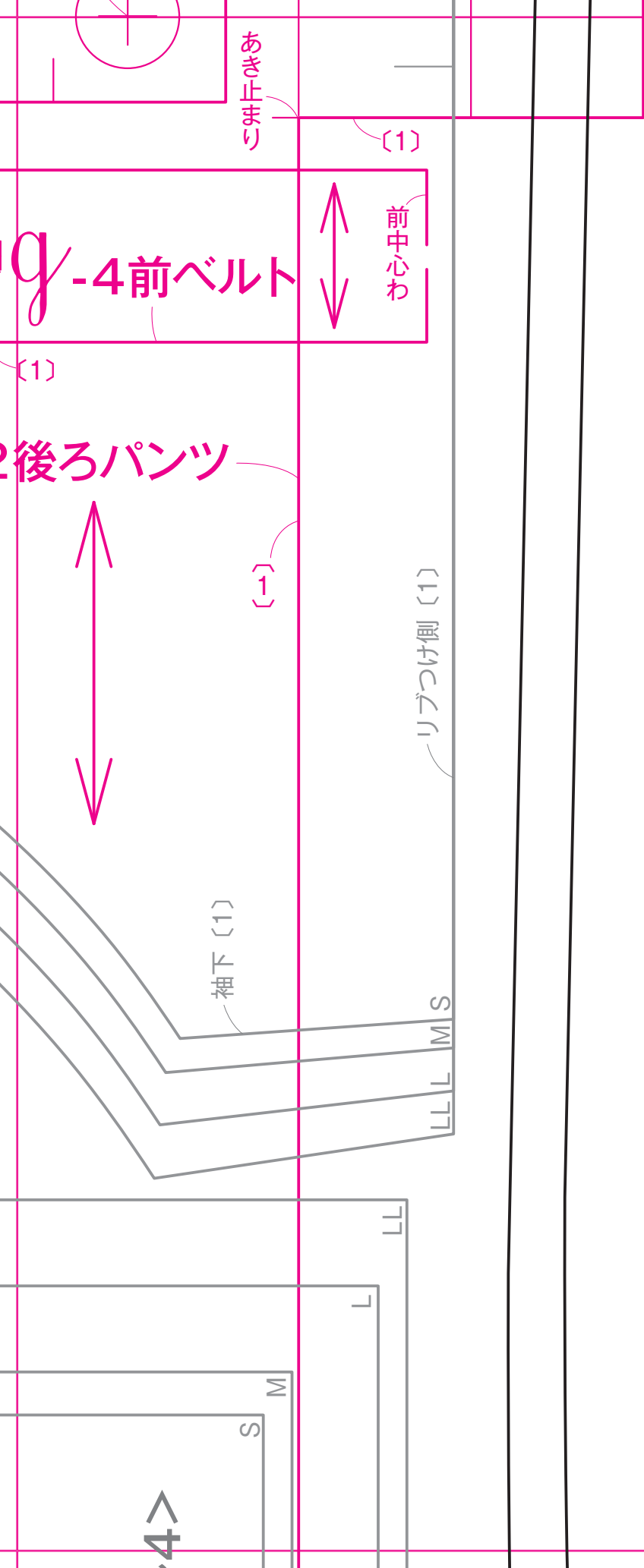
ひも止まり

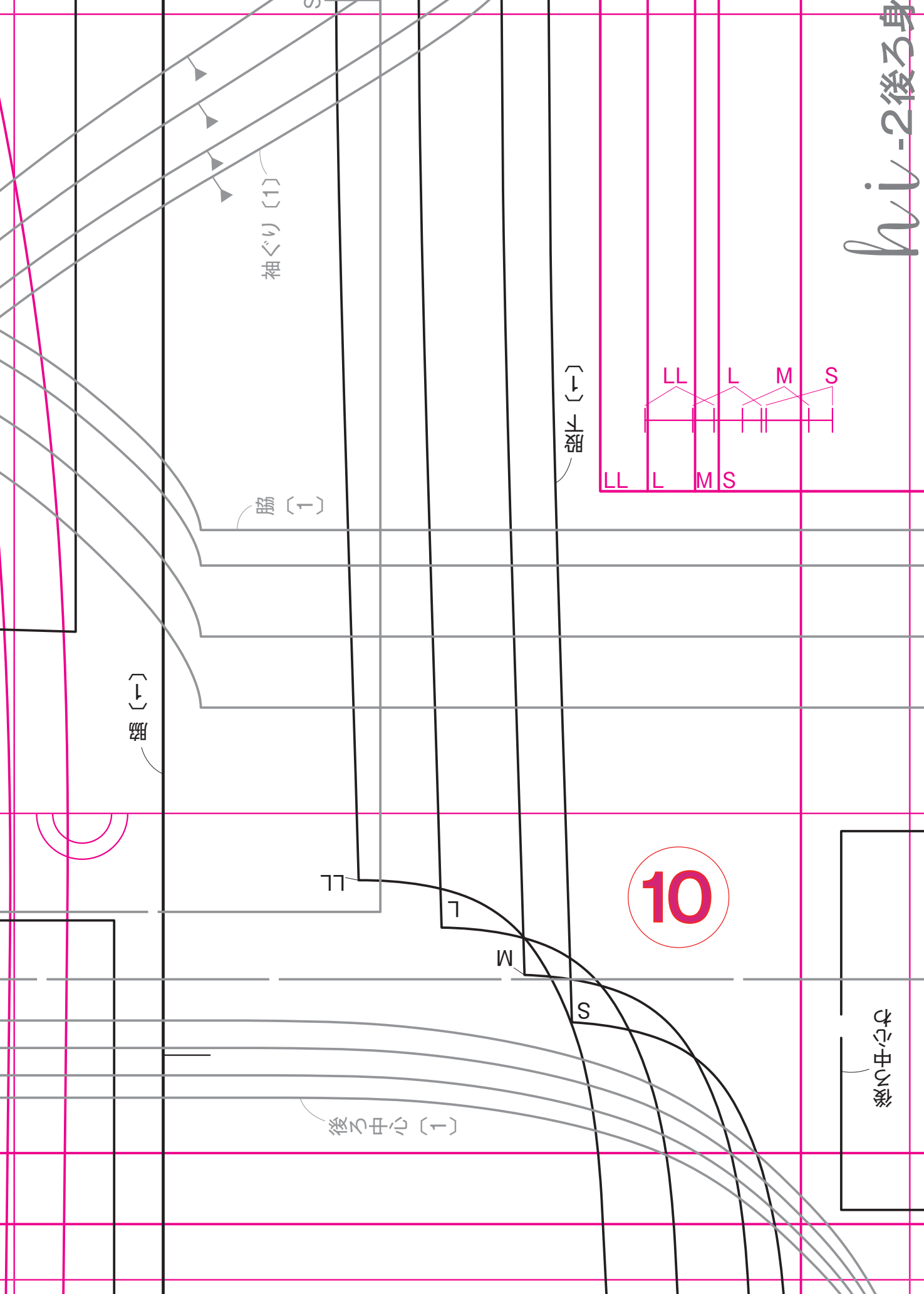
身頃

hi-1前身頃











ボタンホール



11 前パンツ



リブつけ側

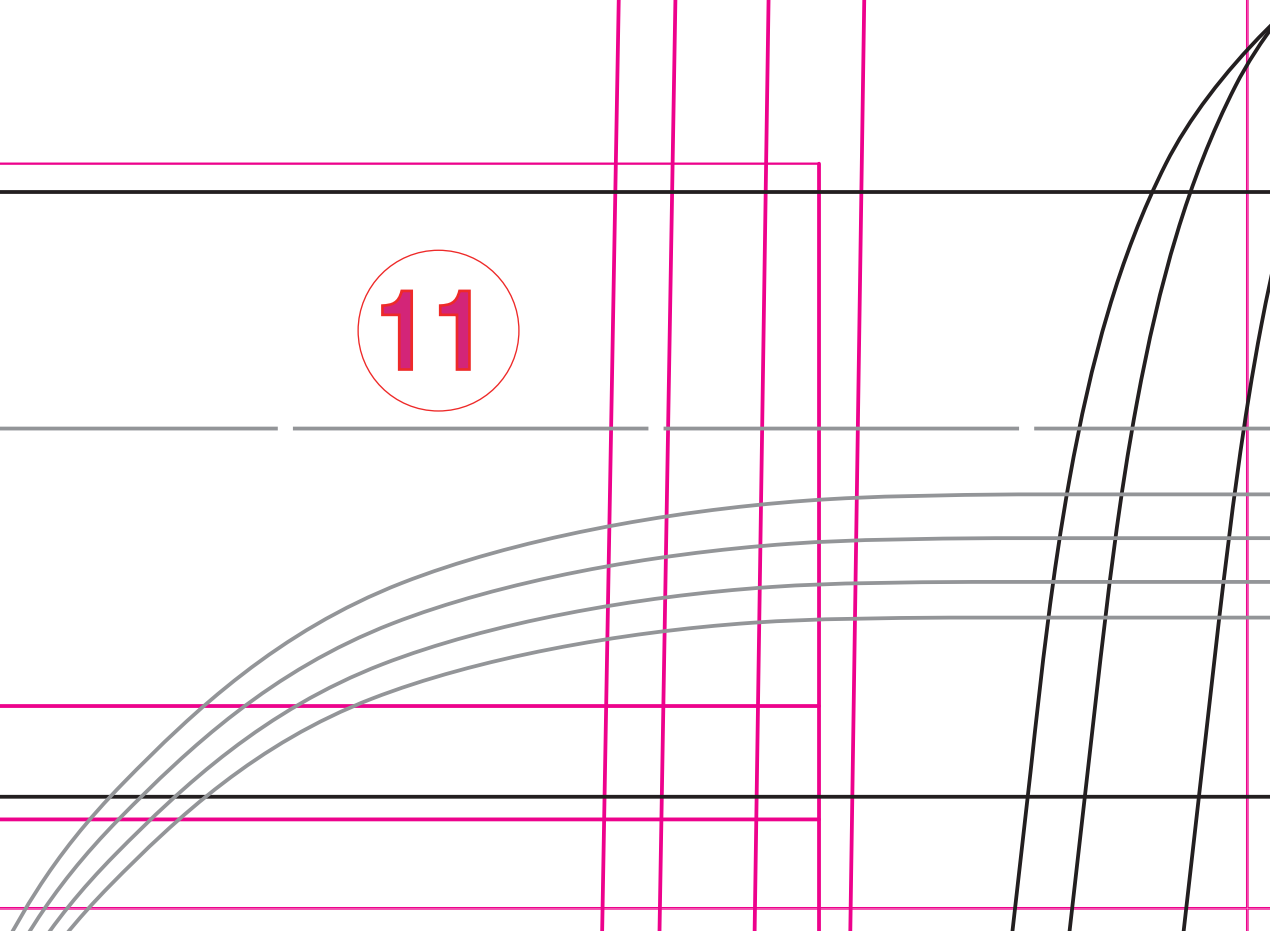
S

M

L

LL

11



h 半袖パーカー<1~5>
 i 半袖プルオーバー<1~4>

リブつけ側〔1〕

裾〔1〕

12

b-6後ろベルト

〔1〕



b-6

S M L LL

S M L LL

〔1〕

