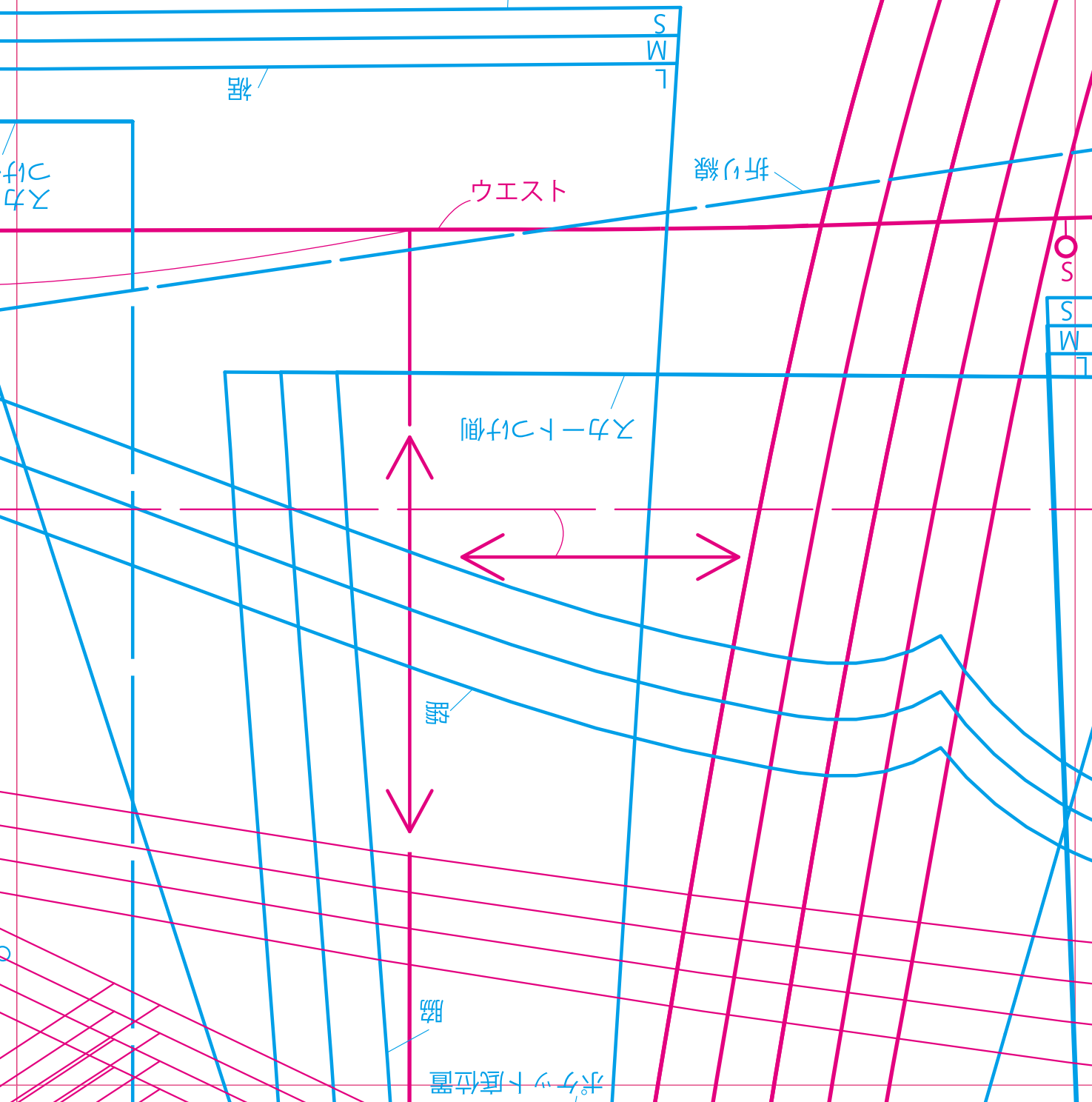


S 前中心スカート
PATTERN



PATTERN



前スカート

ウエスト



後ろパンツ

PATTERN



後ろ中心
スカート

PATTERN

S M L LL 3L

S M L LL 3L
ゴム縫い
留め位置



裾

折り線

後ろ中心の縫い

前脇身頃



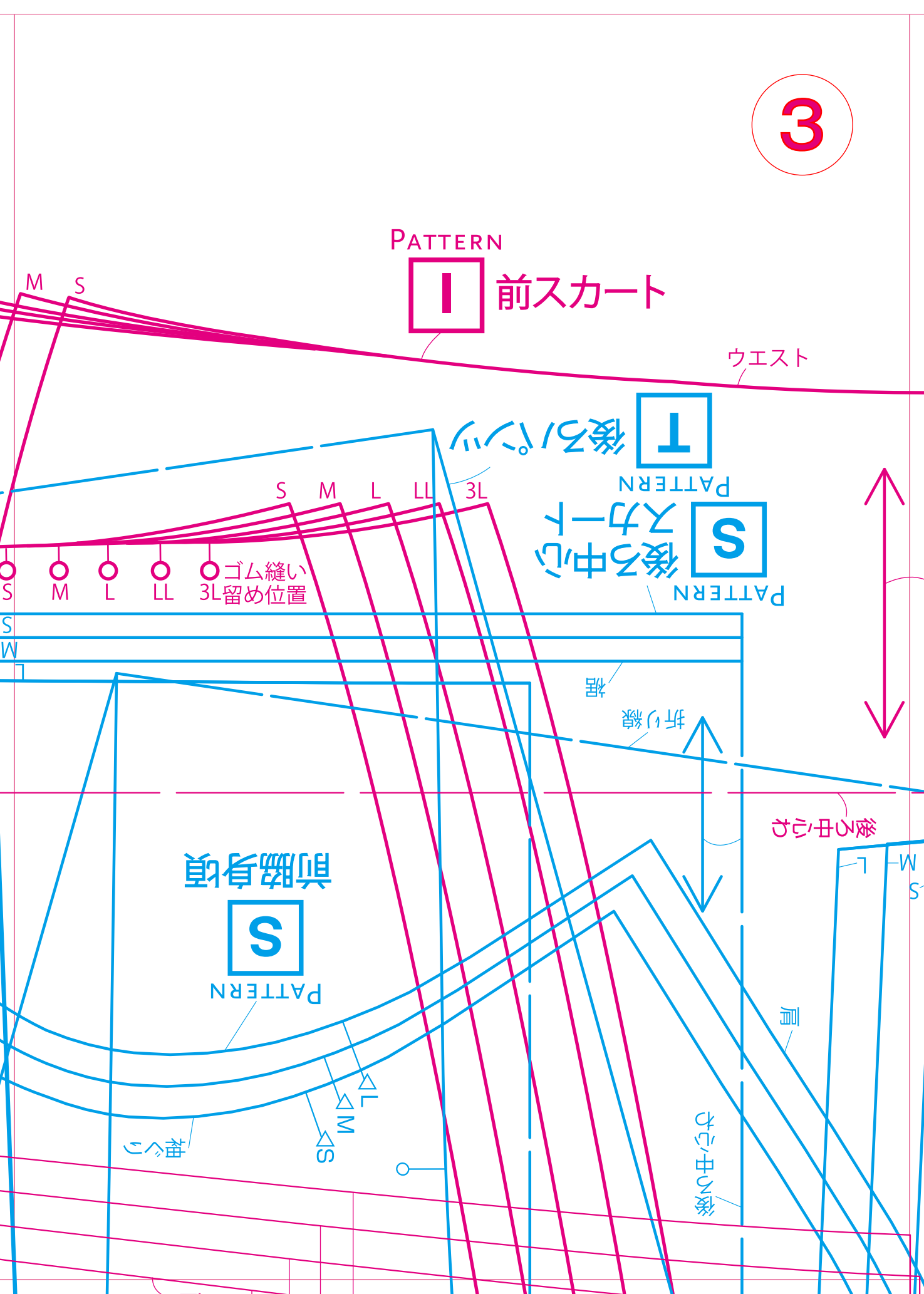
PATTERN

袖ぐい

△L
△M
△S

後ろ中心の縫い

裾



ソーイングナチュラル シンプル&ナチュラルなおしゃれ服

綴じ込み付録
実物大型紙
pattern **B** 面
主婦と生活社

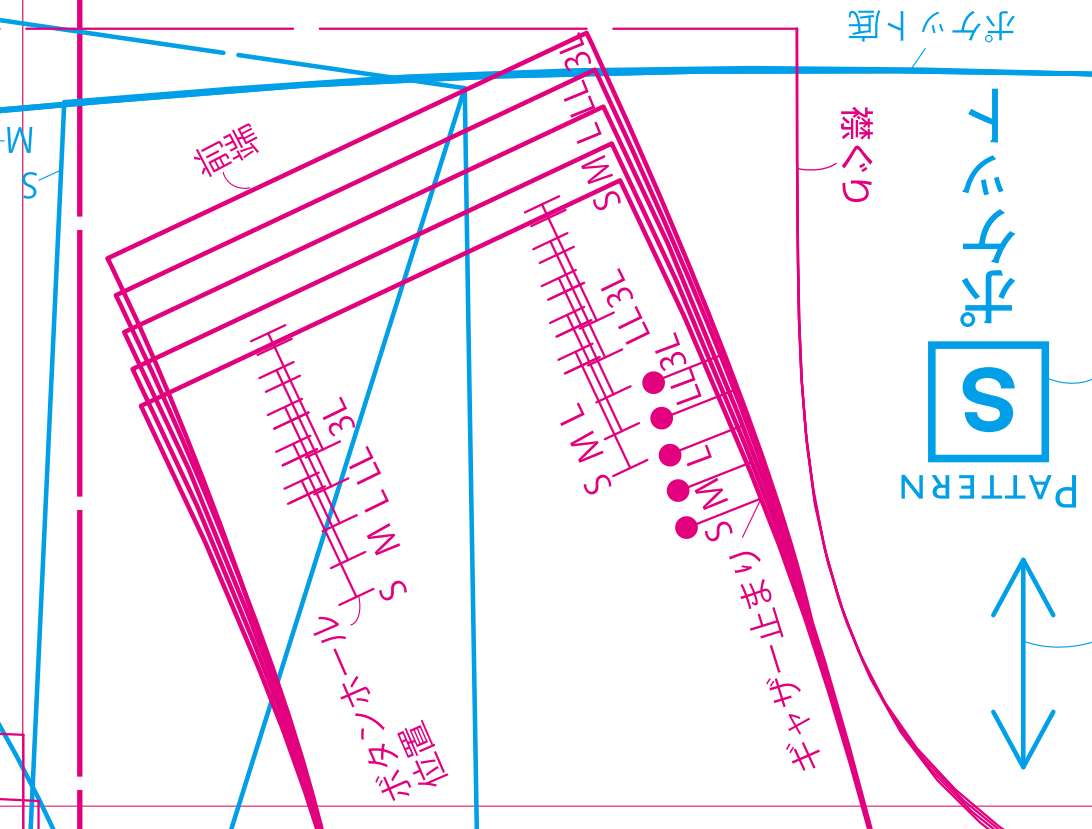
B面にある型紙

- pattern C** ケンボ口開きスカート
 - 右前ヨーク・見返し ● 左前ヨーク・見返し ● 後ろヨーク・見返し
- pattern I** バッスルスカート
 - 前スカート ● 後ろスカート ● まち
- pattern N** ギャザーベスト
 - 前身頃 ● 後ろ身頃
- pattern S** コートワンピース
 - 前中心身頃 ● 前脇身頃 ● 後ろ身頃 ● 袖 ● 前中心スカート ● 脇スカート ● 後ろ中心スカート ● ポケット
- pattern T** サスペンダーパンツ
 - 前パンツ ● 後ろパンツ ● ポケット ● ベルト
- pattern V** タック入りプルオーバー
 - 前身頃 ● 後ろ身頃 ● 袖

この型紙を使う前に

- *本誌より切り離してお使いください。
- *実物大型紙は切り取らず、ハトロン紙に写し取って使ってください。
- *型紙には縫い代が含まれていません。作り方ページの「裁ち合わせ図」に表示した縫い代寸法を参照し、縫い代をつけてください。
- *見返しの型紙は、各型紙の中に表示した線から写し取ってください。
- *紙の伸縮により、寸法に誤差が生じる場合があります。ご了承ください。

©主婦と生活社 2014 因本誌を無断で複製（電子化を含む）することは、著作権法上の例外を除き、禁じられています。
本誌をコピーされる場合は、事前に日本複製権センター（JRRCC）の許諾を受けてください。
また、本誌を代行業者等の第三者に依頼してスキャンやデジタル化をすることは、たとえ個人や家庭内の利用であっても一切認められておりません。
JRRCC (http://www.jrrc.or.jp eメール:jrrc_info@jrrc.or.jp TEL:03-3401-2382)



6

脇

裾

袖ぐり

ML LL

3L

ML LL

3L

S

ML LL

3L

襟ぐり

S

M L

襟ぐり

ボタン位置

タック

ボタンの底位置

S

ML LL

3L

S

ML LL

3L

S

M L

S

M

L



袖下

S ML LL 3L

7

肩位置
ミシン止

ひも・
ポケット口側
つけ位置

脇

股下

脇

オレヨウ縫

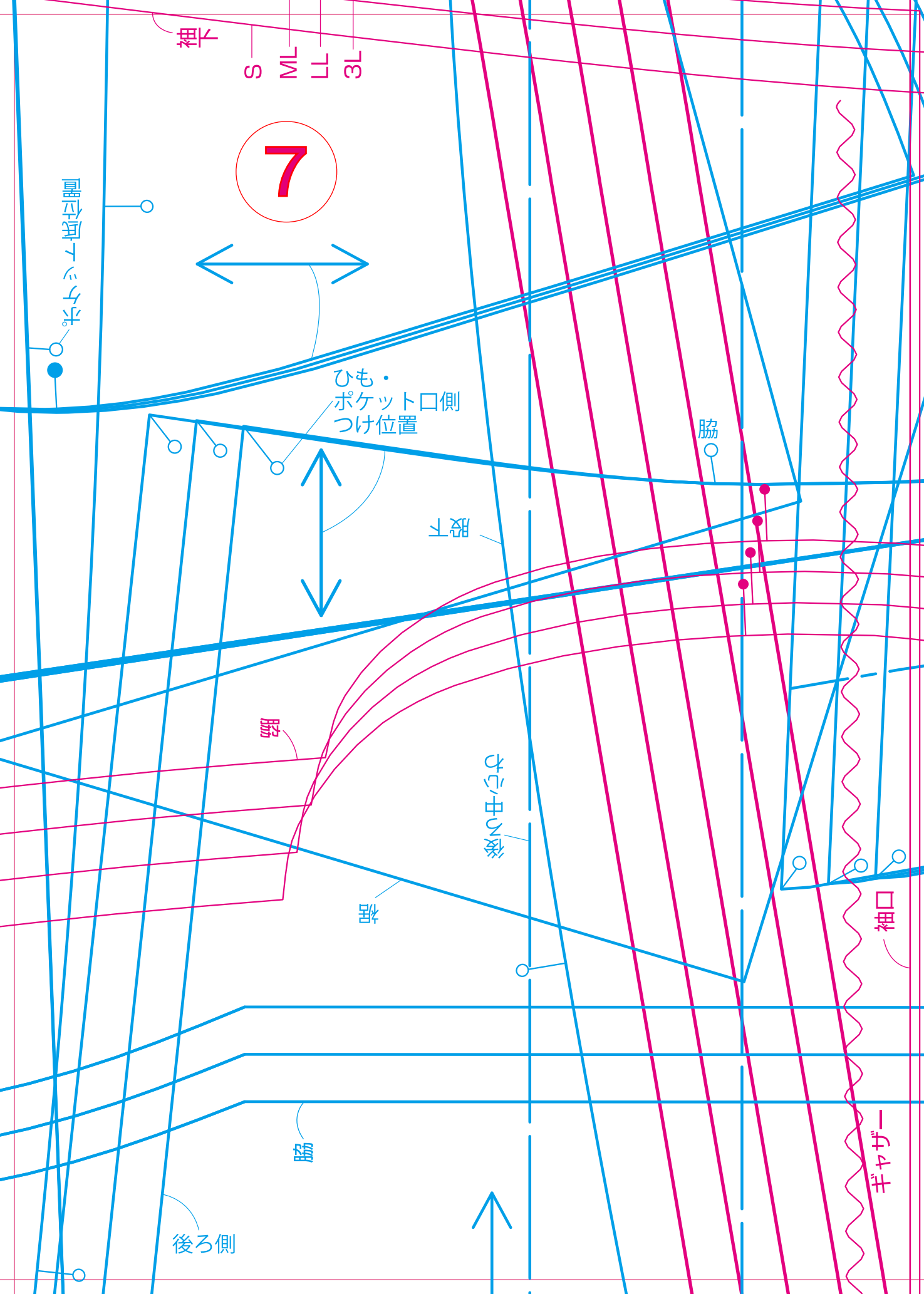
裾

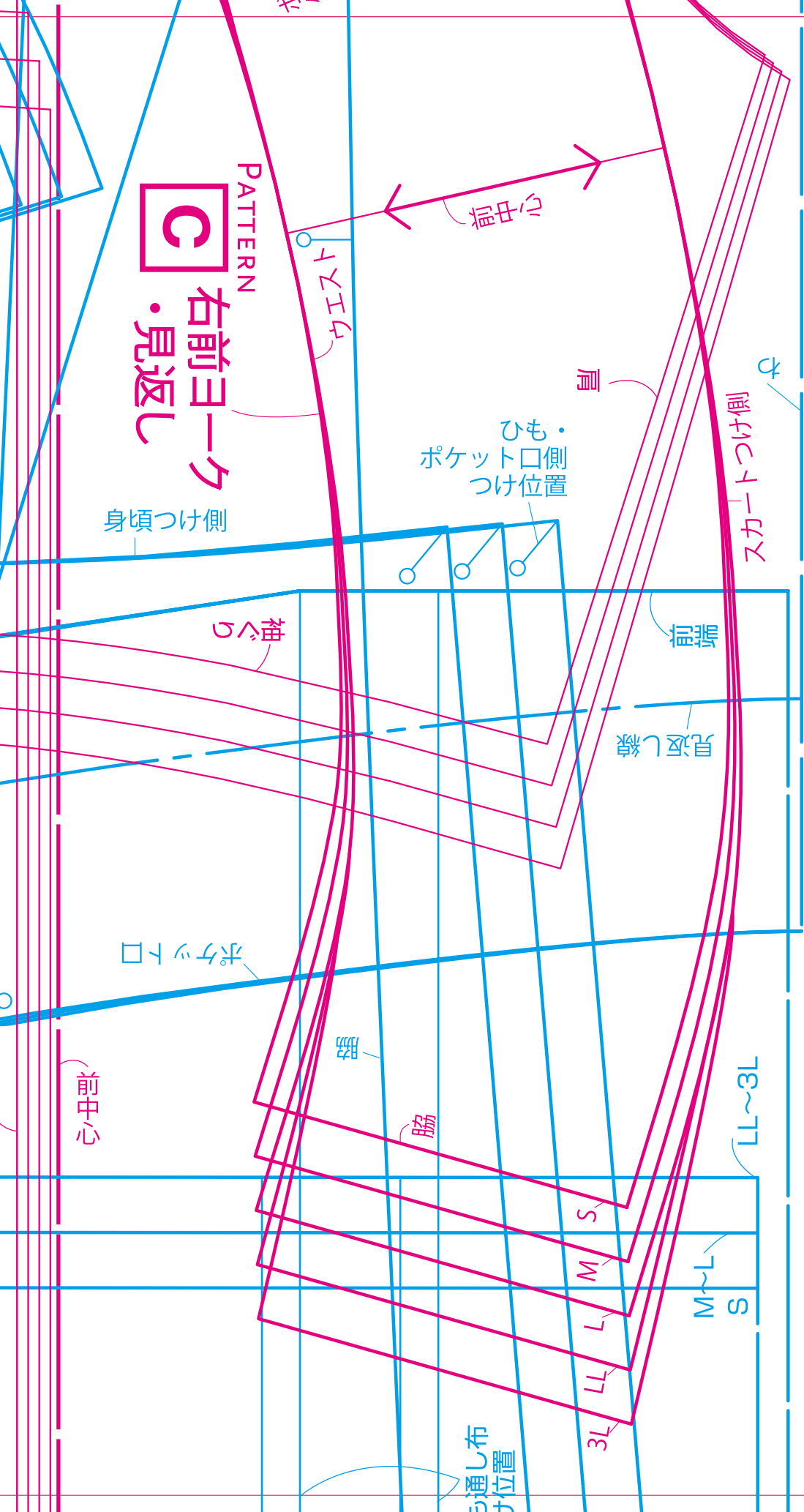
袖口

脇

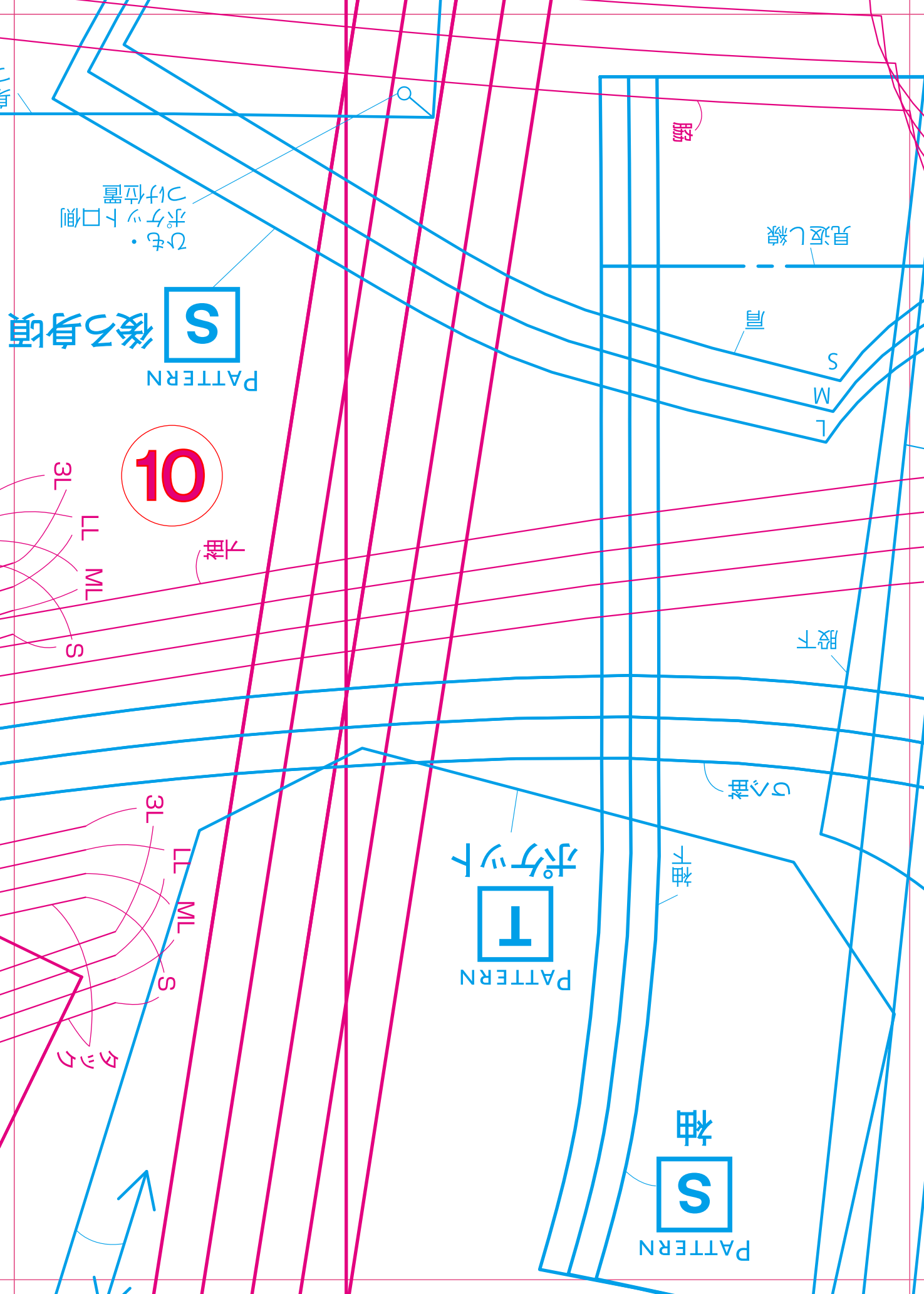
後ろ側

ギャザー





PATTERN
C
 右前ヨーク
 ・見返し



後ろ身頃 **S** PATTERN

10

袖下

ポケット **T** PATTERN

袖 **S** PATTERN

脇

見返し線

肩

S

M

L

股下

袖のヘリ

袖

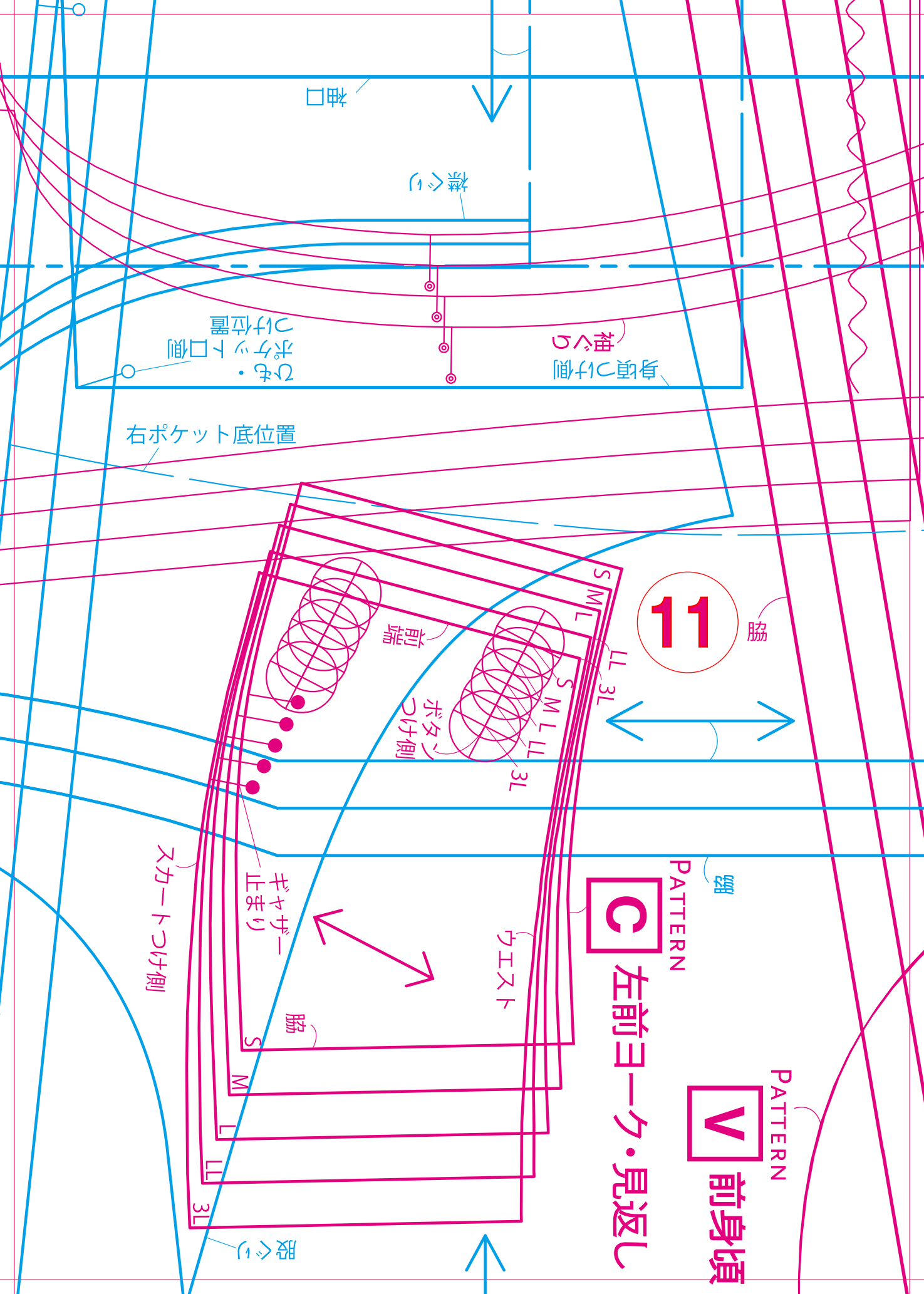
ひも・
つけ位置
ポケット口側

3L
LL
ML
S

3L
LL
ML
S

タック





袖口

襟

ひも・
ポケット口側
つけ位置

身頃つけ側
の幅

右ポケット底位置

11

脇

前

ボタン
つけ側

LL 3L

LL 3L

スカートつけ側

ギヤザー
止まり

ウエスト

脇

S
M
L

LL
3L

股

PATTERN
C

左前ヨーク・見返し

PATTERN
V

前身頃

