

# 1

## 16 太い持ち手のビッグトート

肩ひもつけ位置

カシメつけ位置

カシメつけ位置

本体

(表布・裏布各 1 枚)

ポケット口(革の端の形を利用する)

カシメつけ位置

ポケット  
(2 枚)

アップリケ  
〔裁ち切り〕

テープつけ位置  
ポケット口

中央わ

ポケット  
つけ位置  
(前面)

肩ひもつけ位置

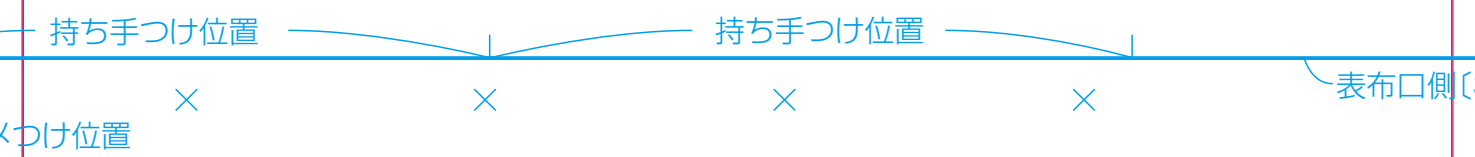
カシメ  
つけ位置

革  
(裁ち切り)

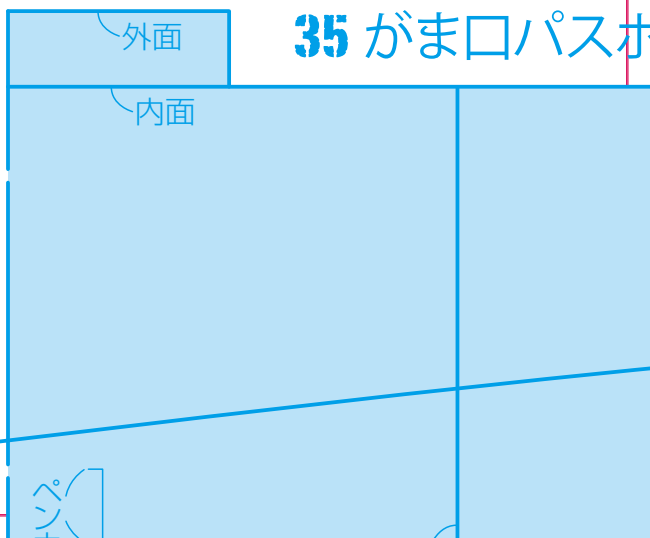
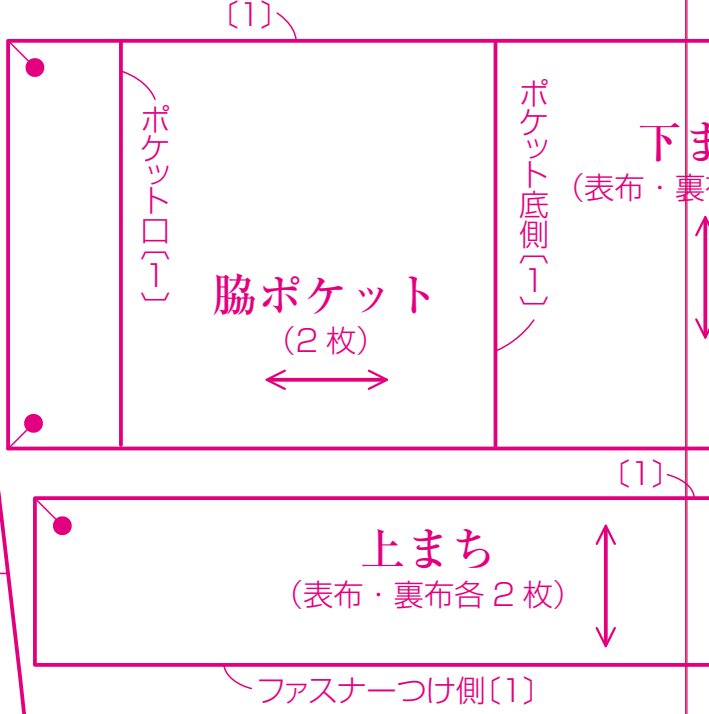
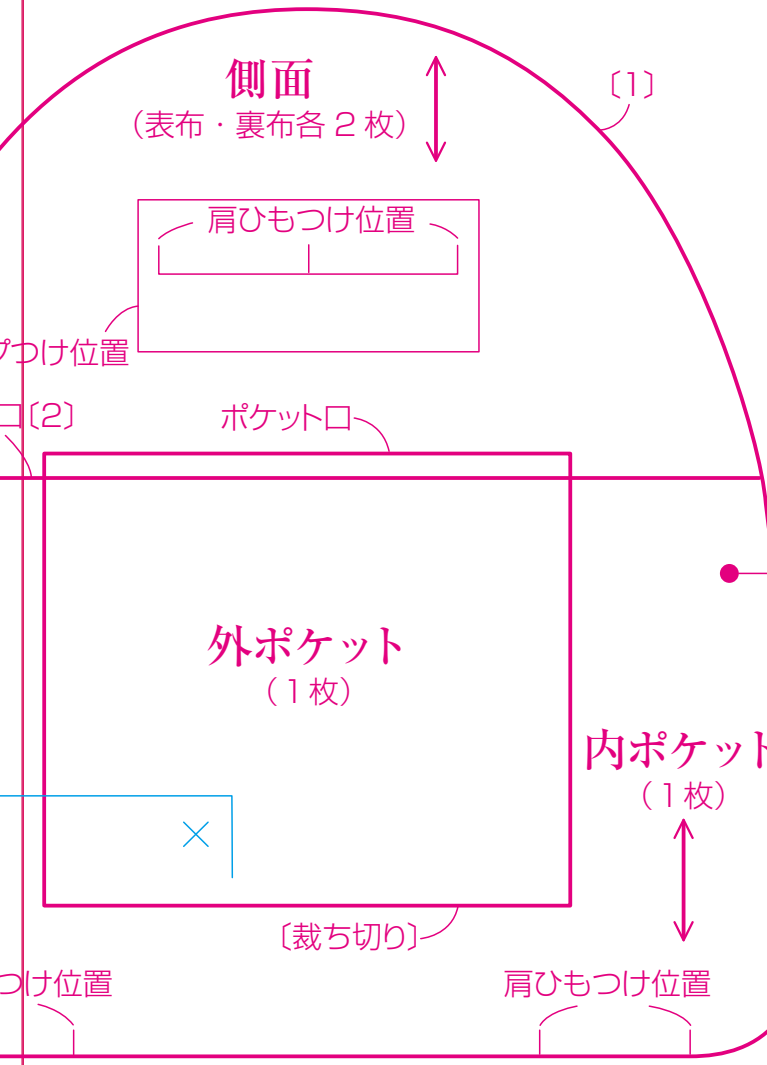
〔1〕

表布切り替え線〔1〕

# 2



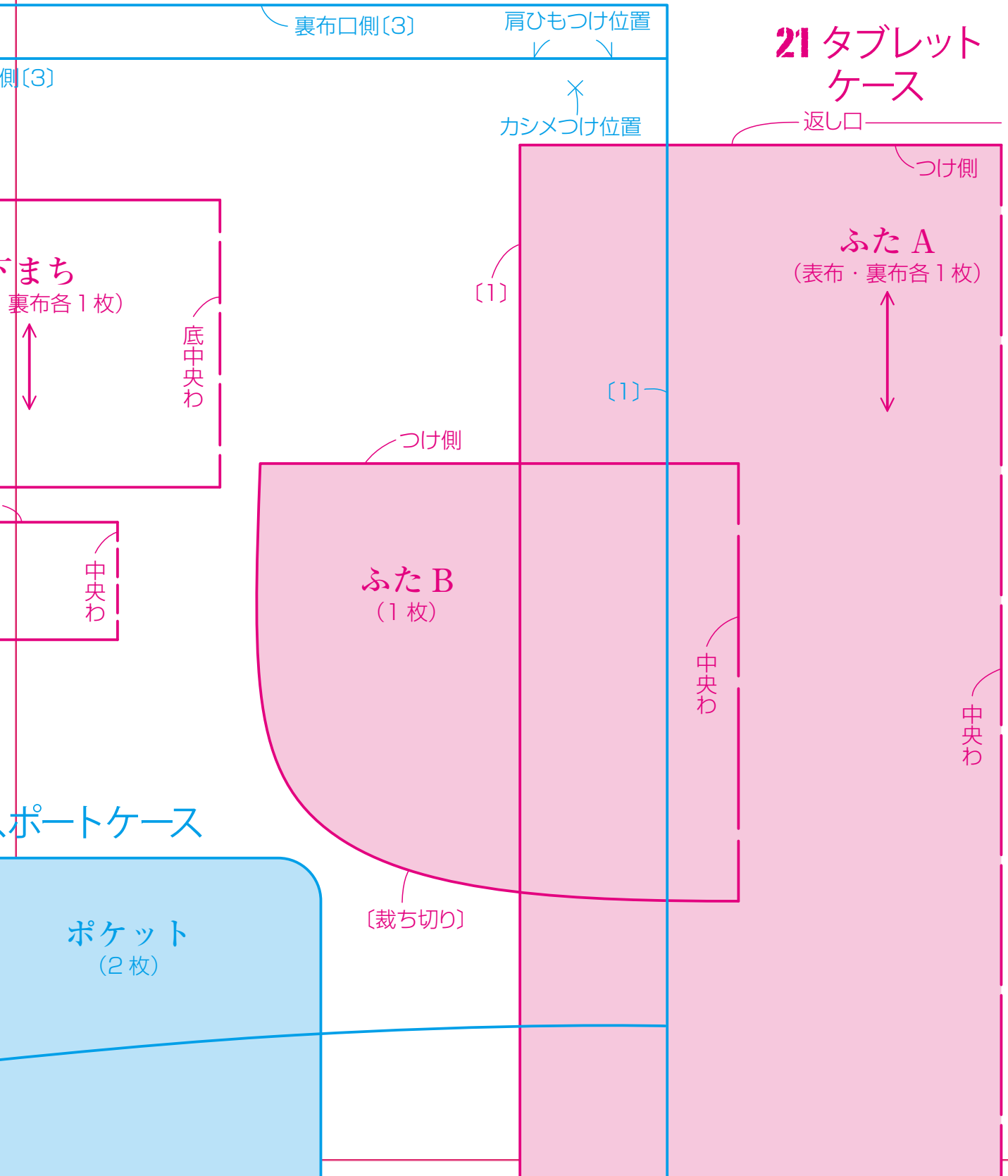
## 33 リュック形ミニポーチ



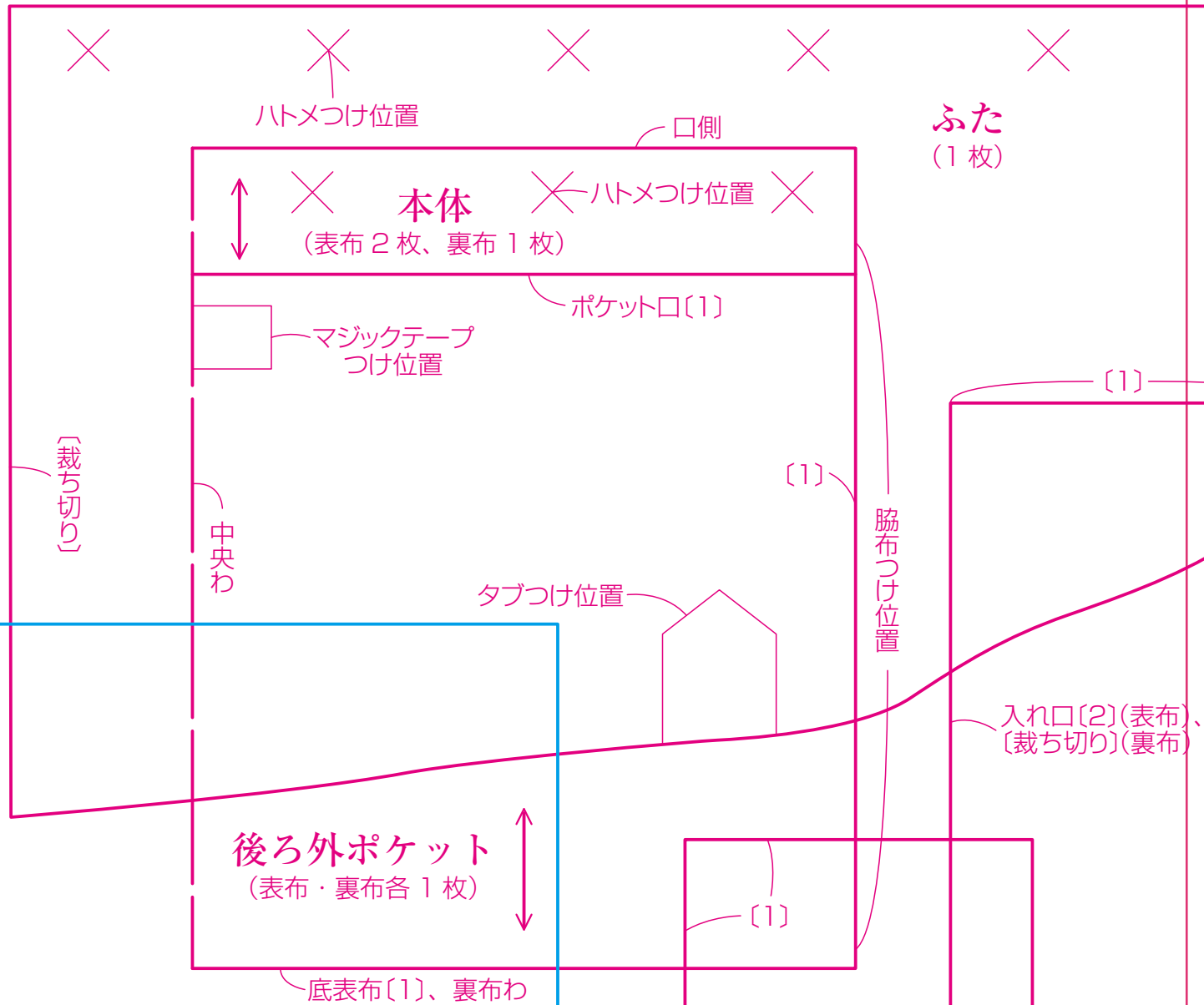
## 35 がま口パスポート

3

## 21 タブレットケース

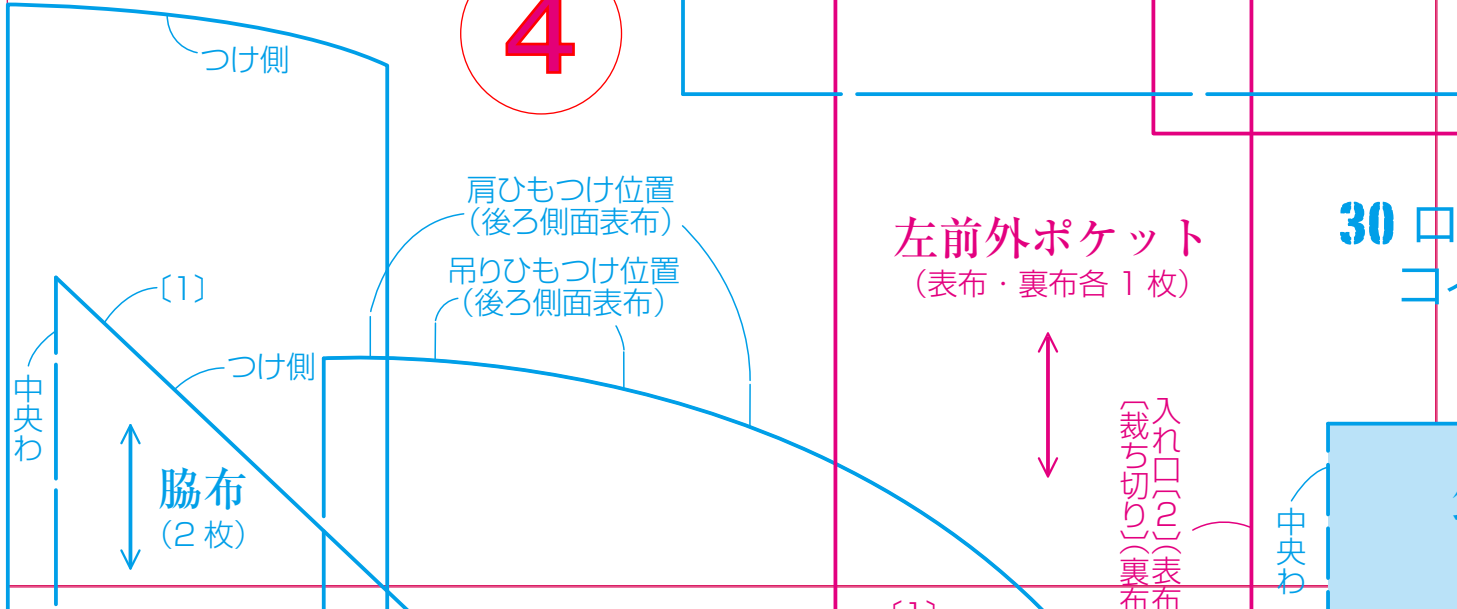


表布切り替え線〔1〕



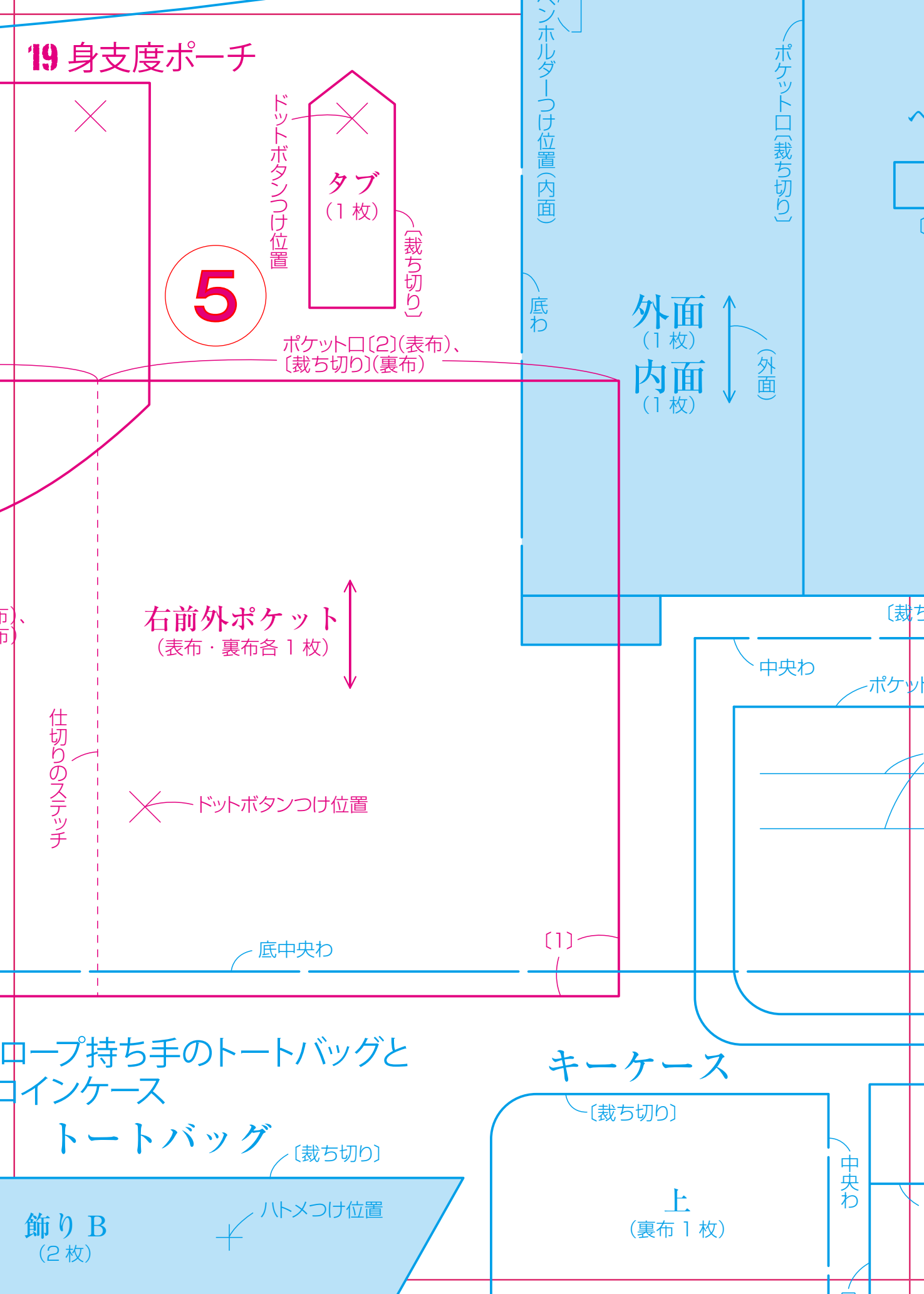
### 31 スポーティなリュックサック

4



30 口  
コ

# 19 身支度ポーチ



5

タブ (1枚)

ドットボタンつけ位置

〔裁ち切り〕

ポケット口〔2〕(表布)、  
〔裁ち切り〕(裏布)

外面 (1枚)  
内面 (1枚)

〔外面〕

右前外ポケット  
(表布・裏布各1枚)

↑  
↓

ドットボタンつけ位置

仕切りのステッチ

底中央わ

〔1〕

中央わ

ポケット

ロープ持ち手のトートバッグと  
コインケース

トートバッグ

〔裁ち切り〕

飾り B  
(2枚)

ハトメつけ位置

キーケース

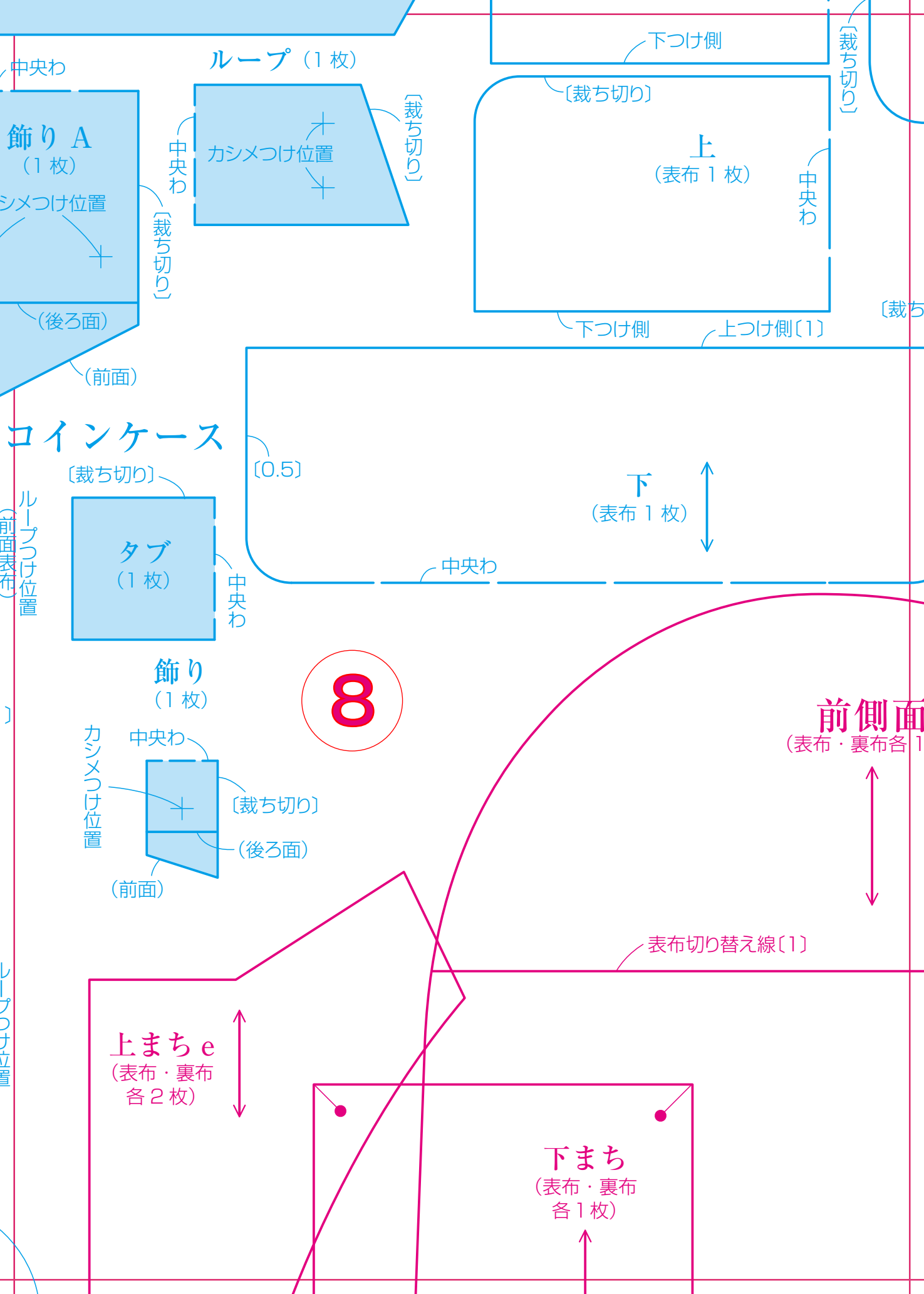
〔裁ち切り〕

上  
(裏布1枚)

中央わ







中央わ  
飾り A  
(1枚)  
カシメつけ位置  
(後ろ面)  
(前面)

ループ (1枚)  
カシメつけ位置  
〔裁ち切り〕  
中央わ  
〔裁ち切り〕

下つけ側  
〔裁ち切り〕  
上  
(表布 1枚)  
中央わ  
下つけ側  
上つけ側〔1〕  
〔裁ち切り〕

コインケース  
〔裁ち切り〕  
タブ  
(1枚)  
中央わ  
ループつけ位置  
(前面表布)

〔0.5〕  
下  
(表布 1枚)  
中央わ  
〔裁ち切り〕

8

飾り  
(1枚)  
中央わ  
カシメつけ位置  
〔裁ち切り〕  
(後ろ面)  
(前面)

前側面  
(表布・裏布各 1枚)  
表布切り替え線〔1〕

上まち e  
(表布・裏布  
各 2枚)

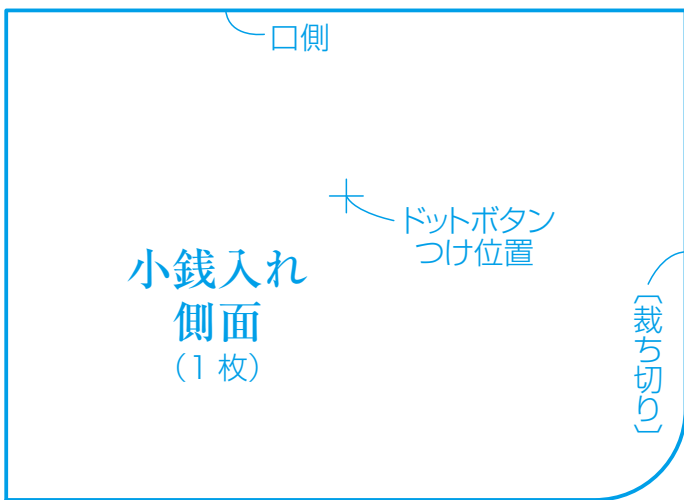
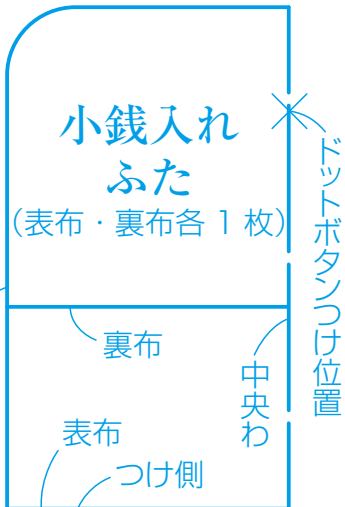
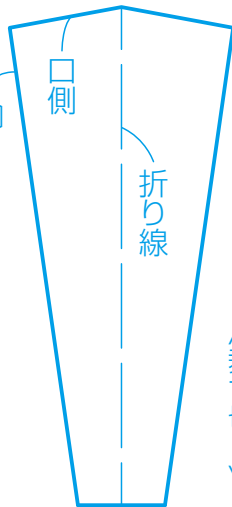
下まち  
(表布・裏布  
各 1枚)



(裏布 1 枚)



小銭入れ  
まち  
(1 枚)



9

## 25 チェックのボディバッグ

面  
各 1 枚)

口側

中央わ

上まち f  
(表布・裏布  
各 1 枚)



後ろ側面  
(表布・裏布各 1 枚)



ファスナーつけ側 (1)

ポケット口

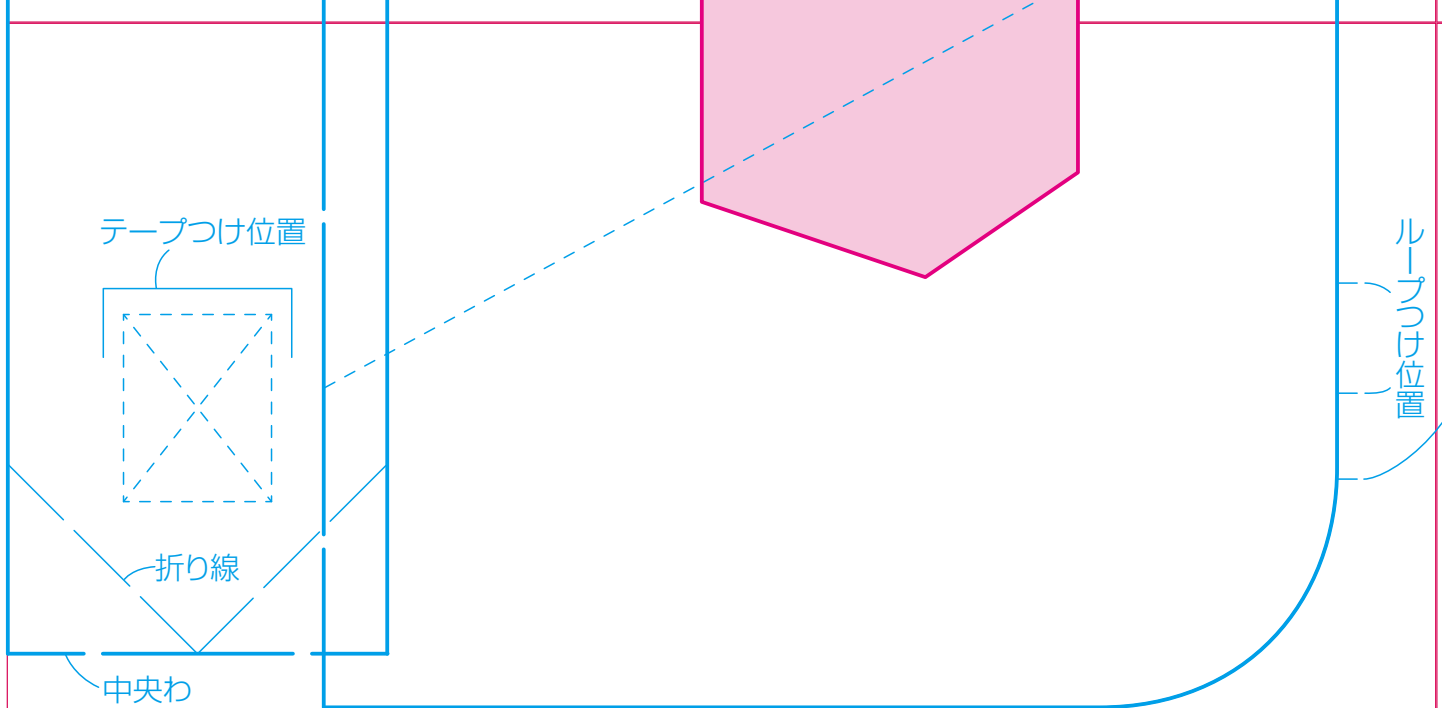
ファスナ

中央わ

タブ A  
つけ位置

(1)

(1)

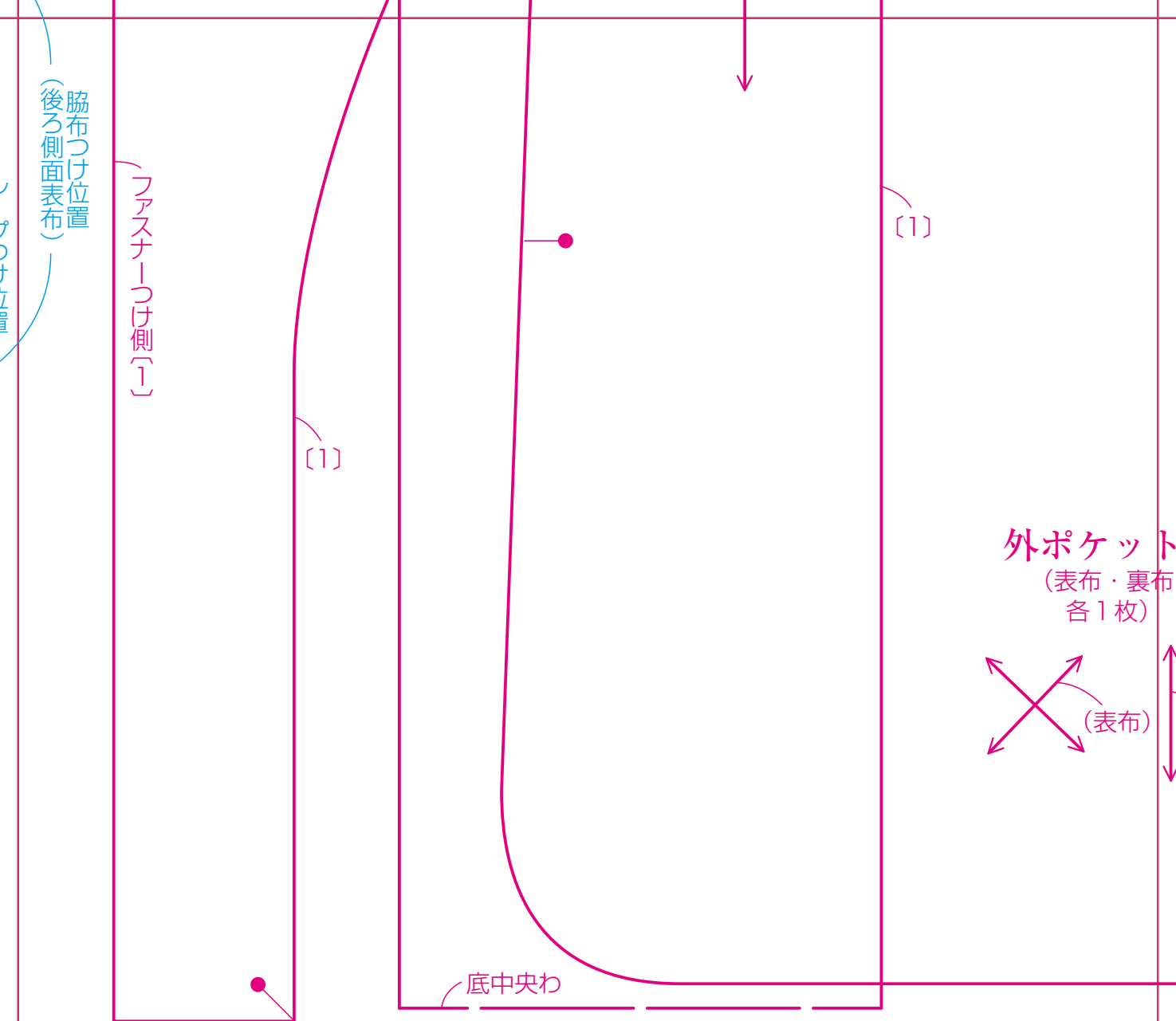


メンズライクなバッグ&ポーチ

綴じ込み付録

実物大型紙 **B** 面

10



11

