

ソーイングナチュリラ シンプル&ナチュラルなおしゃれ服

縫い込み付録
実物大型紙
pattern

A面
主婦と生活社

A面にある型紙

- pattern B** ティアードスカート
● 前後スカート上段
- pattern F** ワンピースコート
● 前身頃 ● 後ろ身頃 ● ヨーク ● 袖 ● 前スカート ● 後ろスカート
- pattern K** 3wayタブリエドレス
● 前後身頃
- pattern L** テーパードパンツ
● 前パンツ ● 後ろパンツ ● 前ウエストベルト ● 袋布
- pattern W** フードジャケット
● 前身頃 ● 後ろ身頃 ● 袖 ● フード ● ポケット
- pattern X** サルエルパンツ
● 前パンツ ● 後ろパンツ

この型紙を使う前に

- *本誌より切り離してお使いください。
- *実物大型紙は切り取らず、ハトロン紙に写し取って使ってください。
- *型紙には縫い代が含まれていません。作り方ページの「裁ち合わせ図」に表示した縫い代寸法を参照し、縫い代をつけてください。
- *見返しの型紙は、各型紙の中に表示した線から写し取ってください。
- *紙の伸縮により、寸法に誤差が生じる場合があります。ご了承ください。

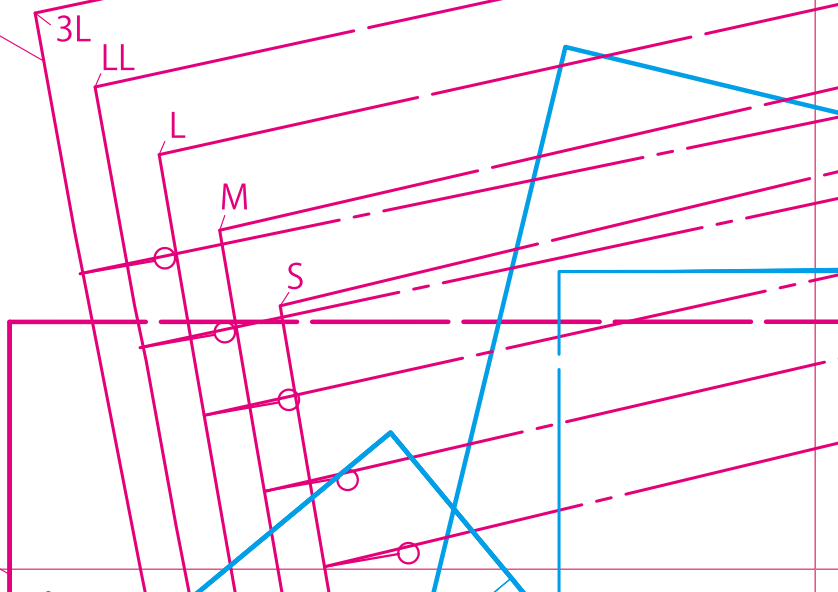
©主婦と生活社 2014 本誌を無断で複製（電子化を含む）することは、著作権法上の例外を除き、禁じられています。
本誌をコピーされる場合は、事前に日本複製権センター（JRRCC）の許諾を受けてください。
また、本誌を代行業者等の第三者に依頼してスキャンやデジタル化をすることは、たとえ個人や家庭内の利用であっても一切認められておりません。
JRRCC (<http://www.jrrc.or.jp>) eメール: jrrc_info@jrrc.or.jp TEL: 03-3401-2382

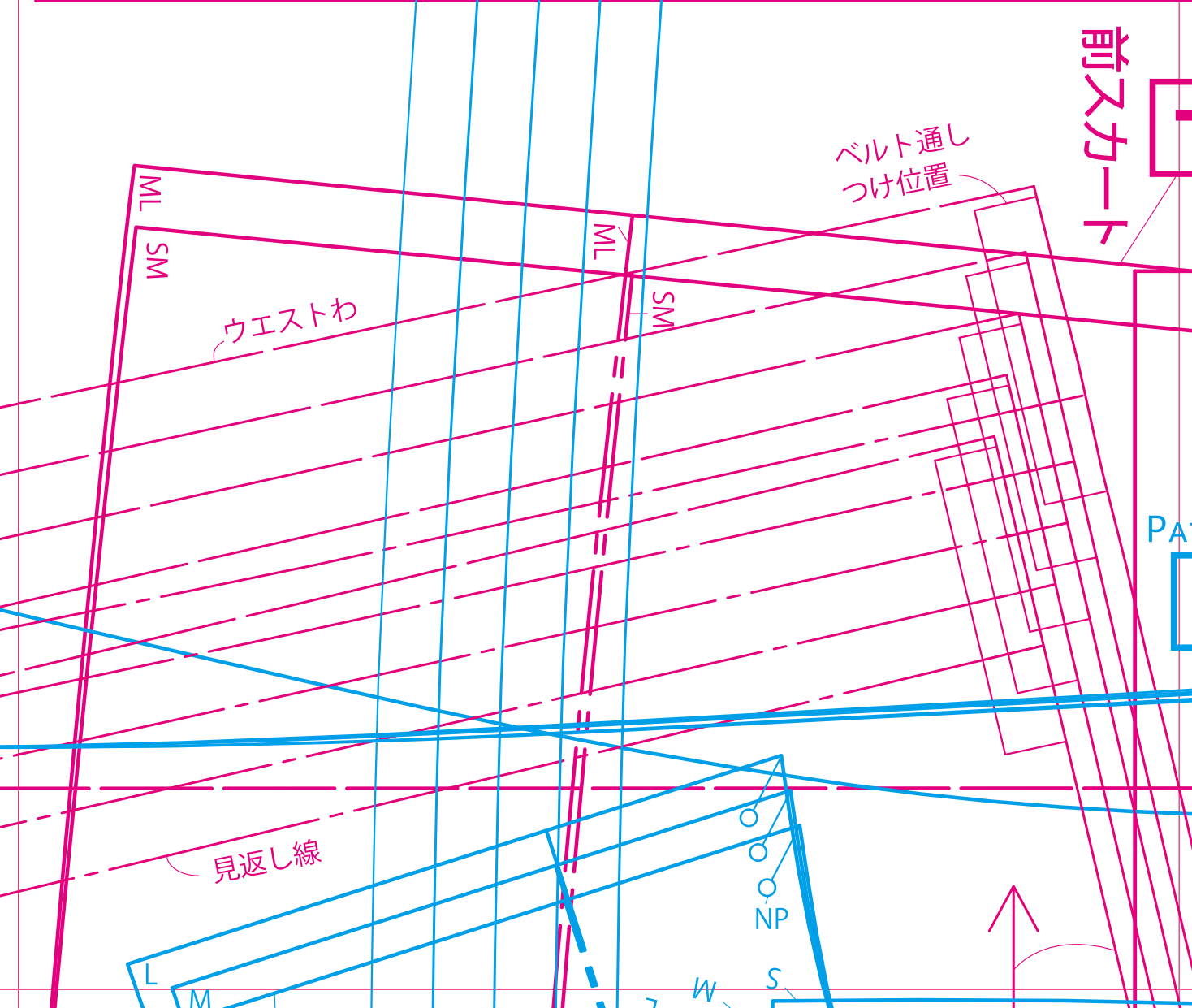
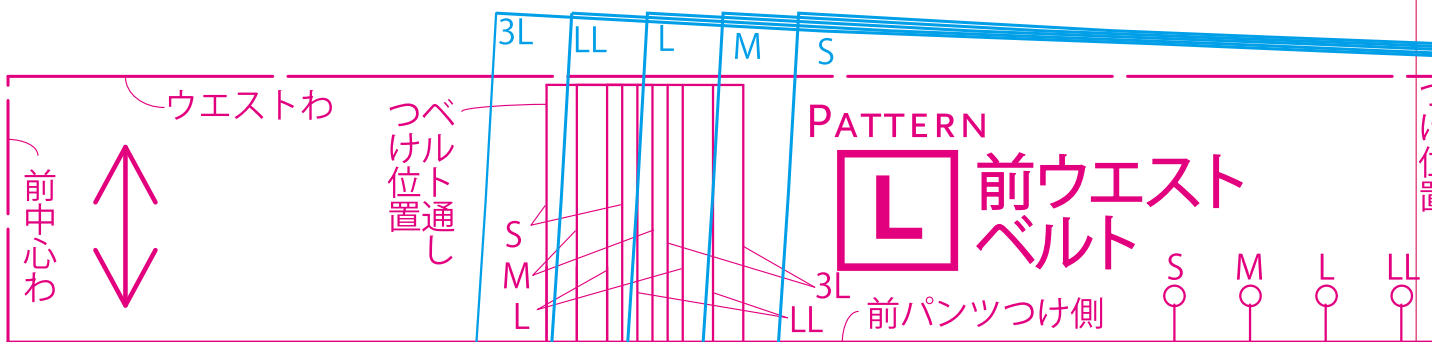
PATTERN

L 後ろパンツ

切り取り線

PATTERN
後ろ



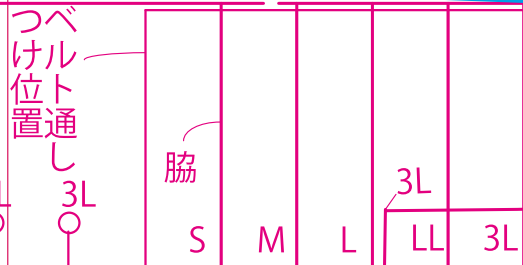


PATTERN

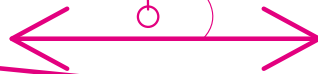
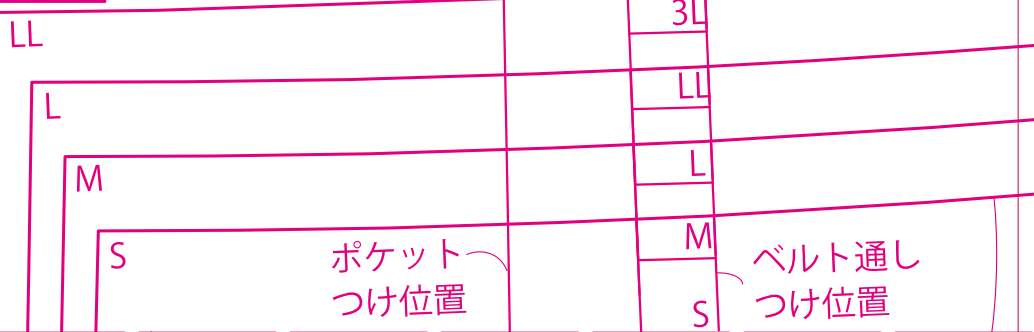


後ろパンツ

ベルトつけ側



PATTERN



罫

ML SM

PATTERN



前パンツ

股ぐり

ウエスト

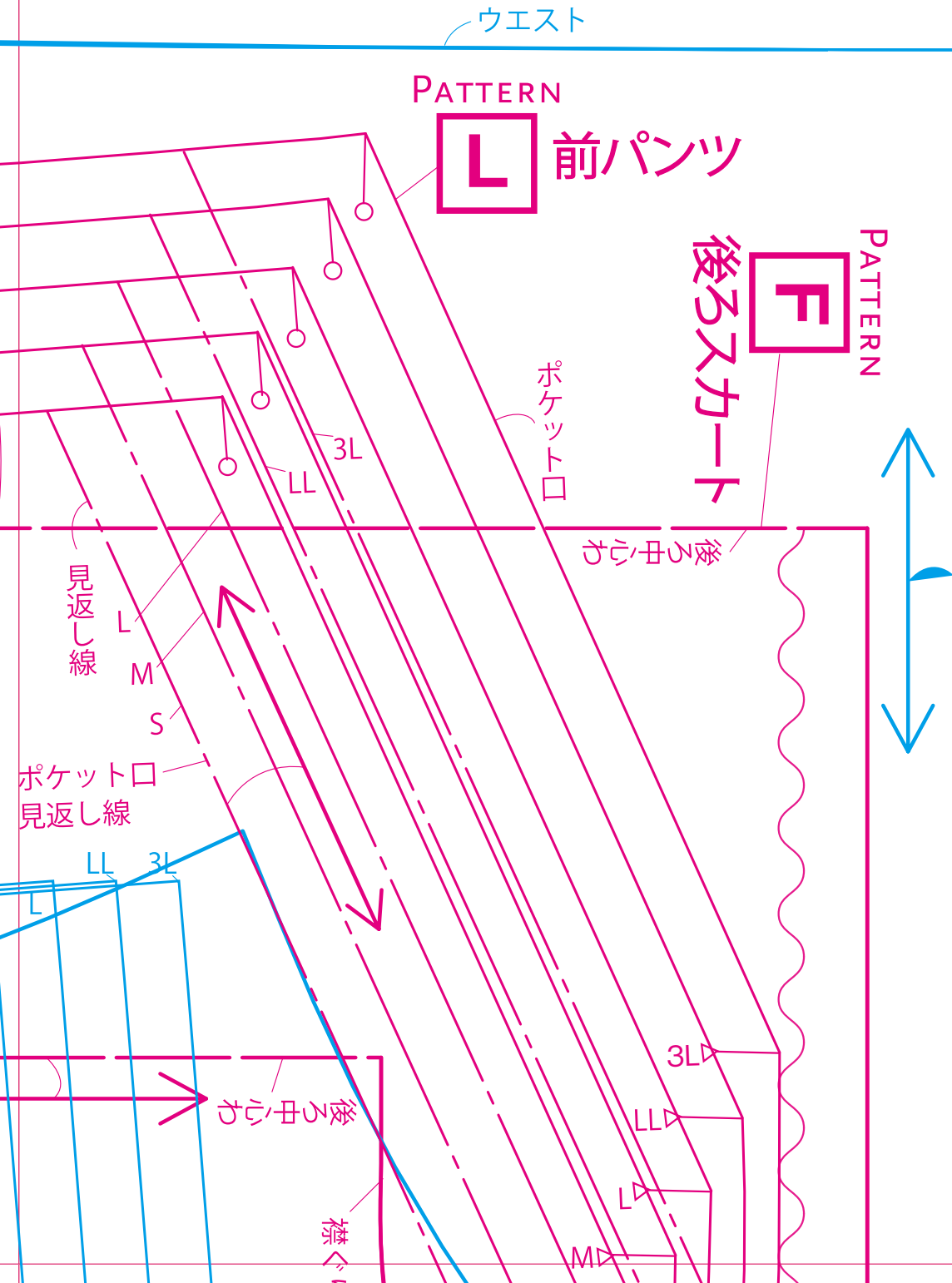
上端

PATTERN



前後身頃

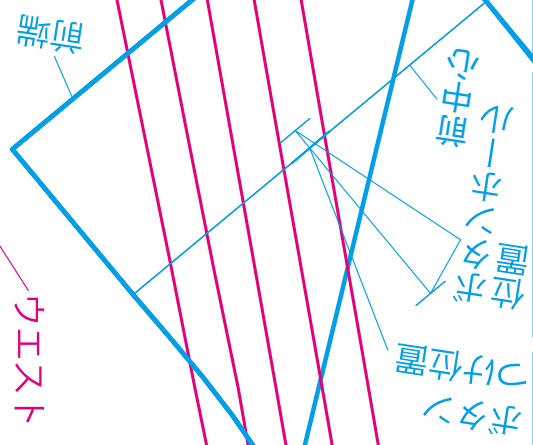




後ろ身頃

PATTERN **F** 袖

[麻]袖口



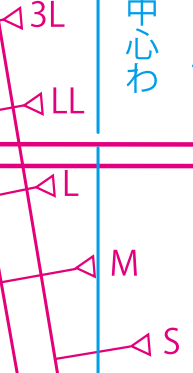
PATTERN

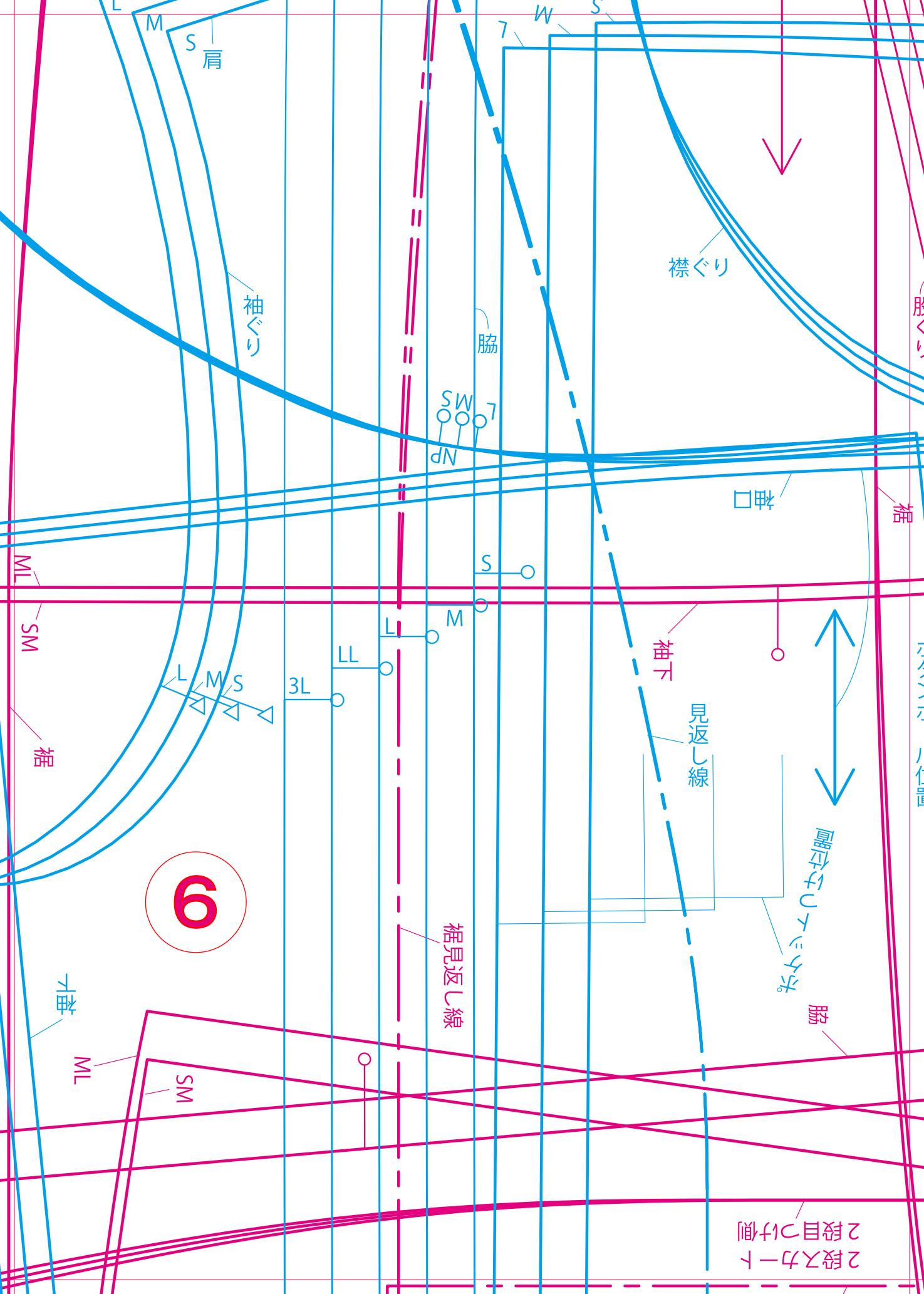
前中心わ

後ろ中心

一回

脇





6

肩

袖ぐり

襟ぐり

脇

L
MS
NP

袖口

端

ML

SM

裾

L M S

3L

LL

L

M

S

袖下

見返し線

肩
2段目つけ側
2段入カーブ

裾見返し線

才盤

ML

SM

2段目つけ側
2段入カーブ

後ろ身頃



7

裾見返し線

ギャザー

脇

股ぐり

袖

前中心

LM
S

ボタンつけ位置

前中心

ボタンホール位置

MIL

SM

ウエスト

後ろ

袖ぐり

袖

MIL

SM

股下

ギャザー
止まり

MIL

脇

SM

MIL

SM

SM

S

O

後ろ中心わ

ギャザー

ウエスト

PATTERN **F** ヨーク

肩

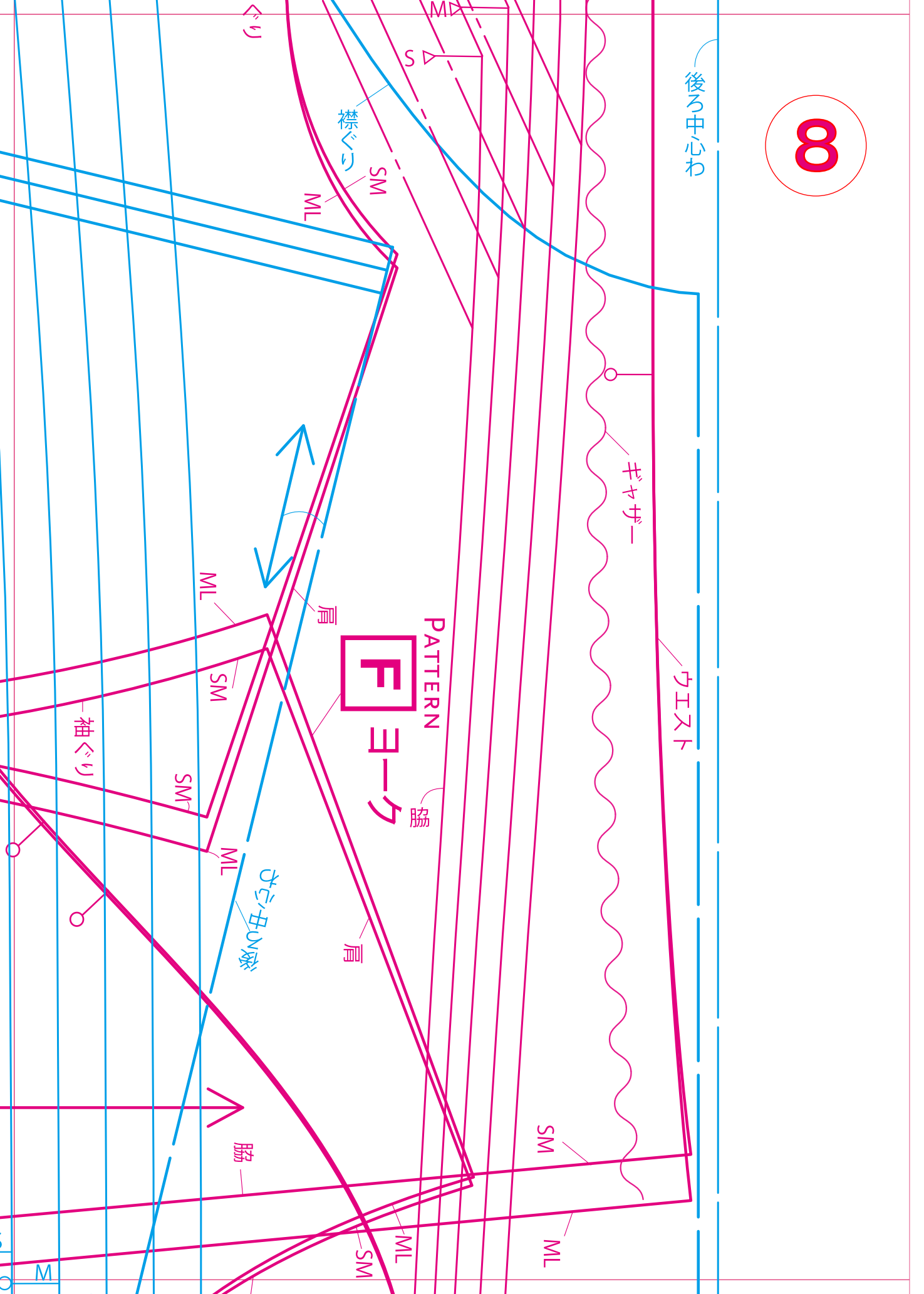
肩

サシヨウ

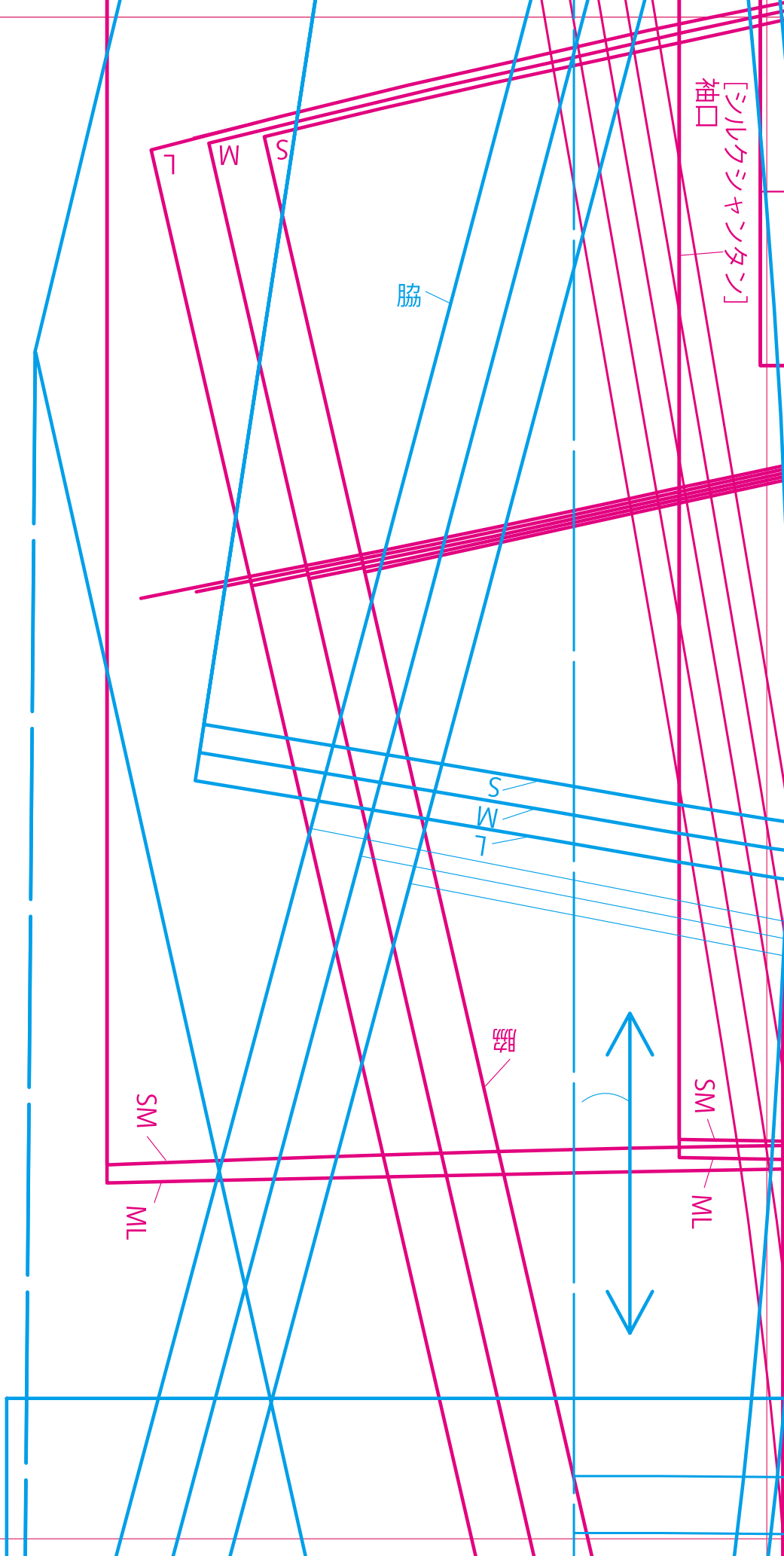
脇

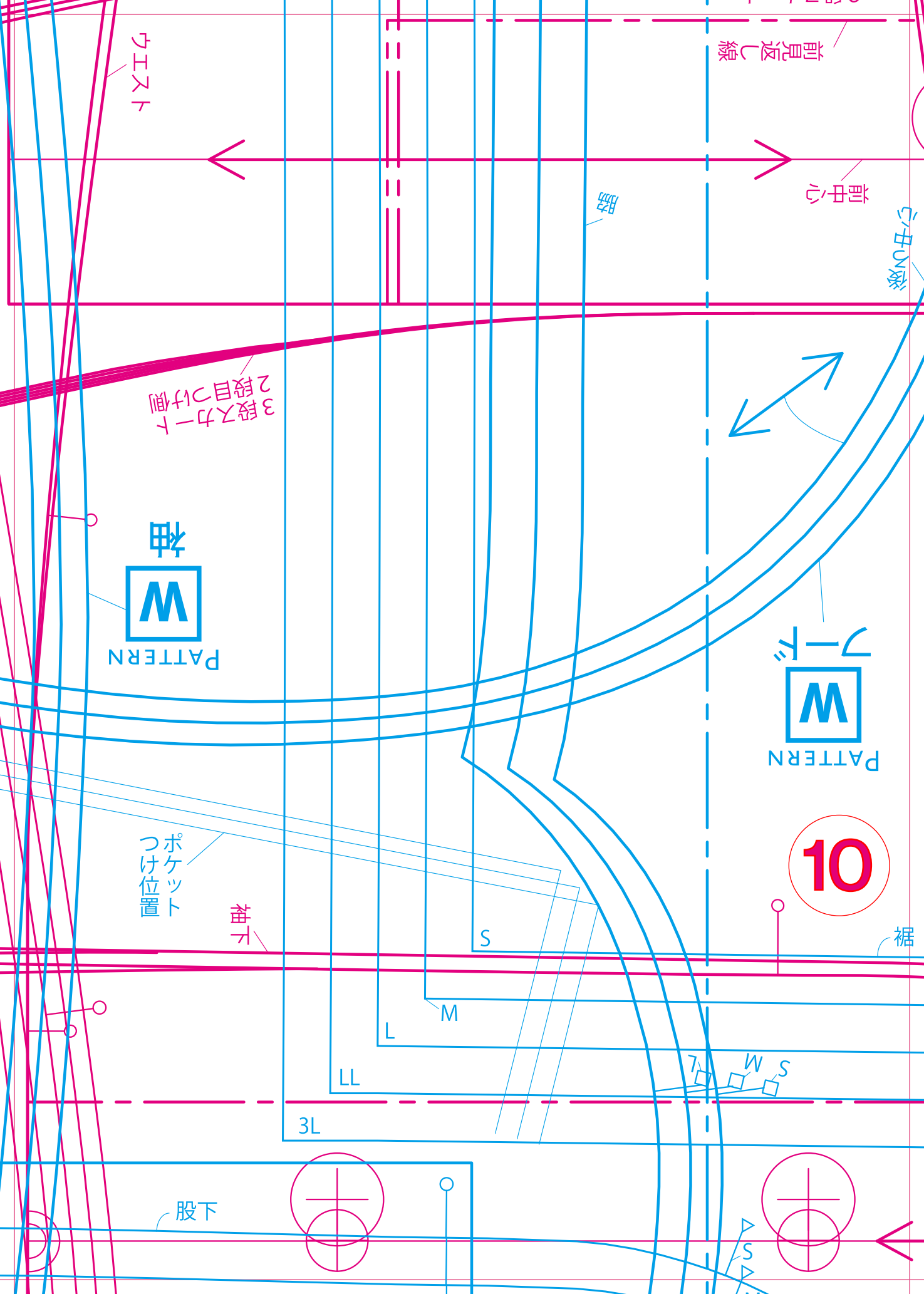
襟ぐり

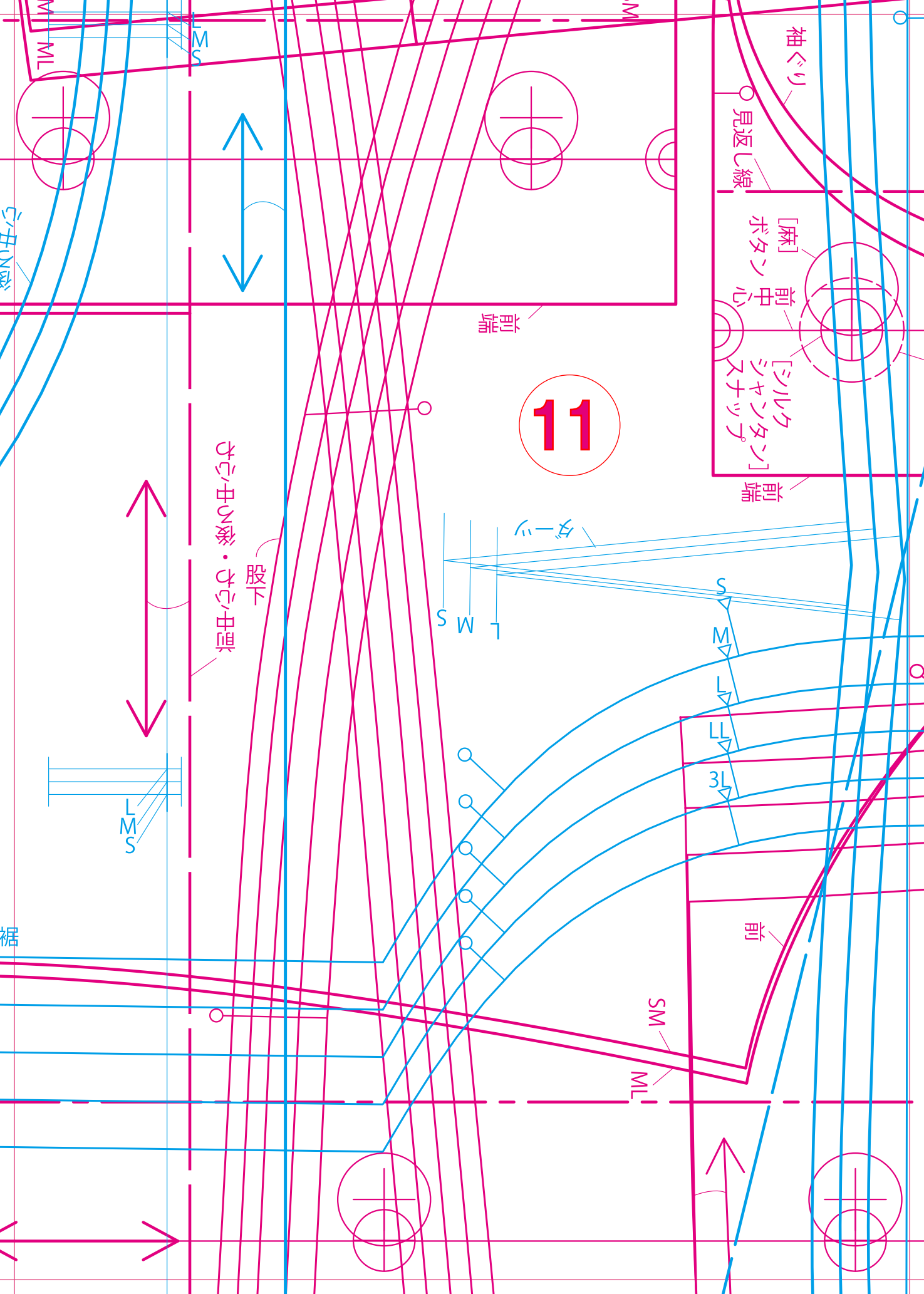
袖ぐり



9







11

袖ぐり
見返し線

[麻] ボタン
前中心
[シルク シャンタン] スナップ
前中心

股上
オビの中心・オビの中心

タック

S
M
L

S
M
L
LL
3L

SM
ML

前

裾

L
M
S

M
ML

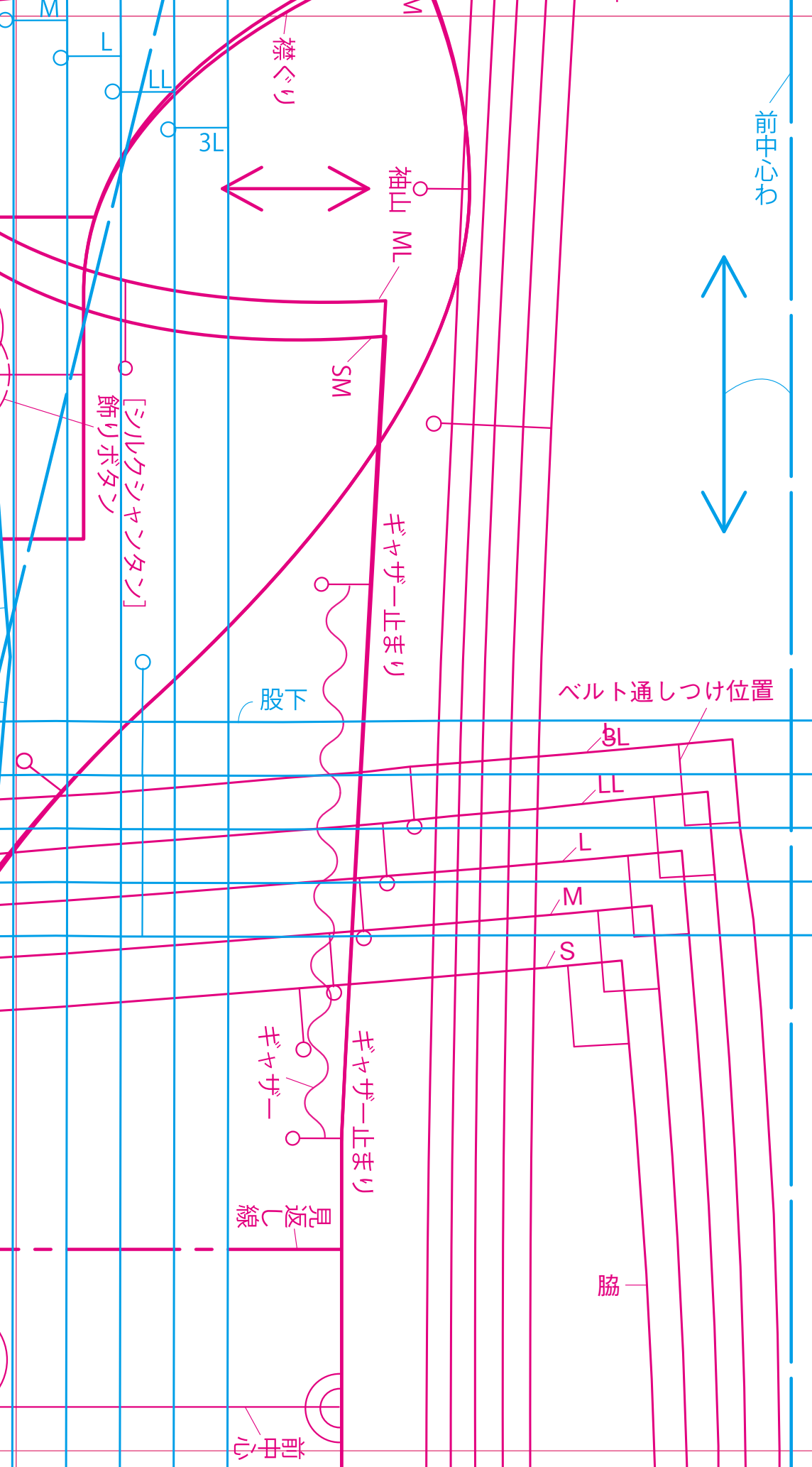
L
M
S

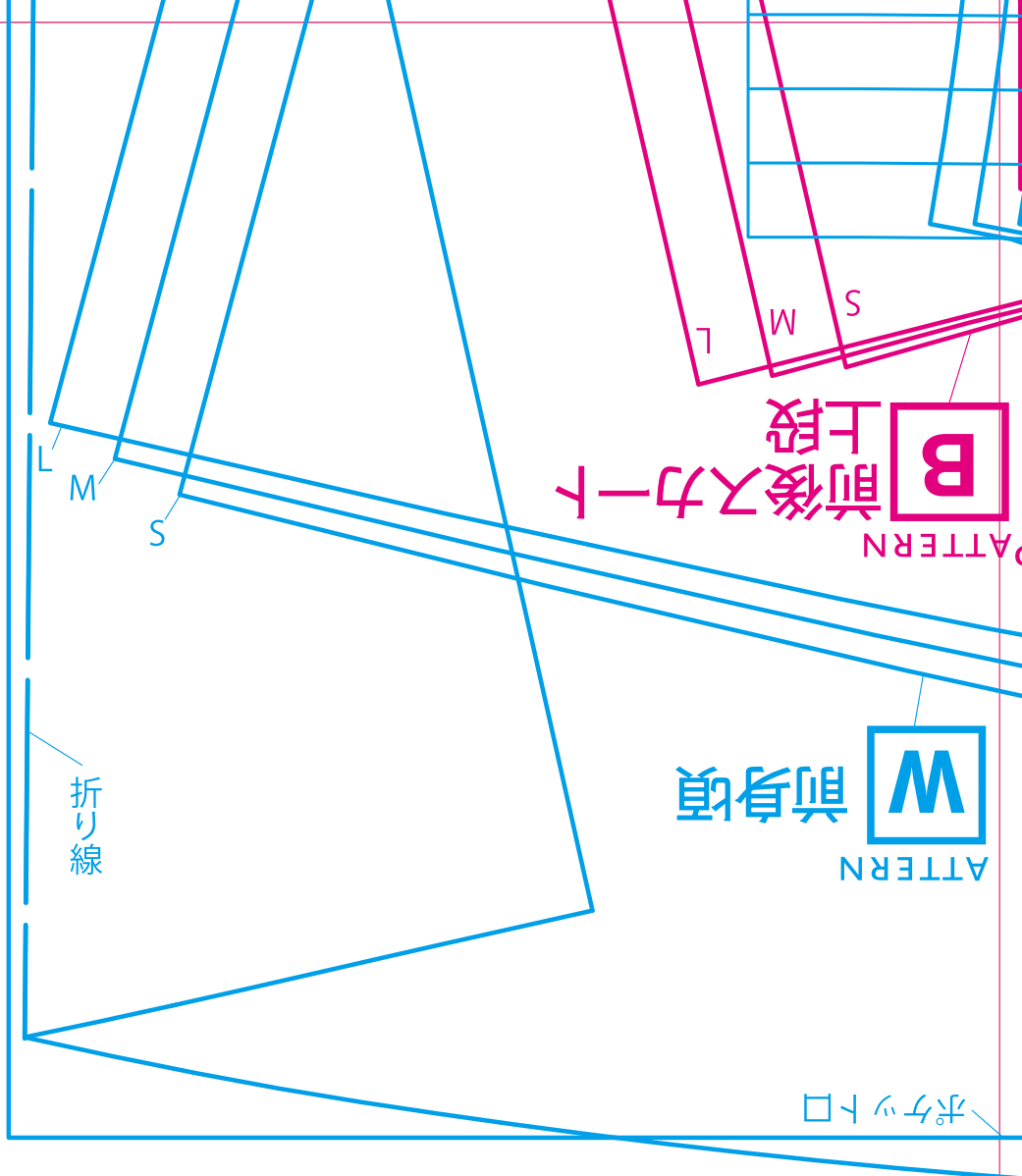
M

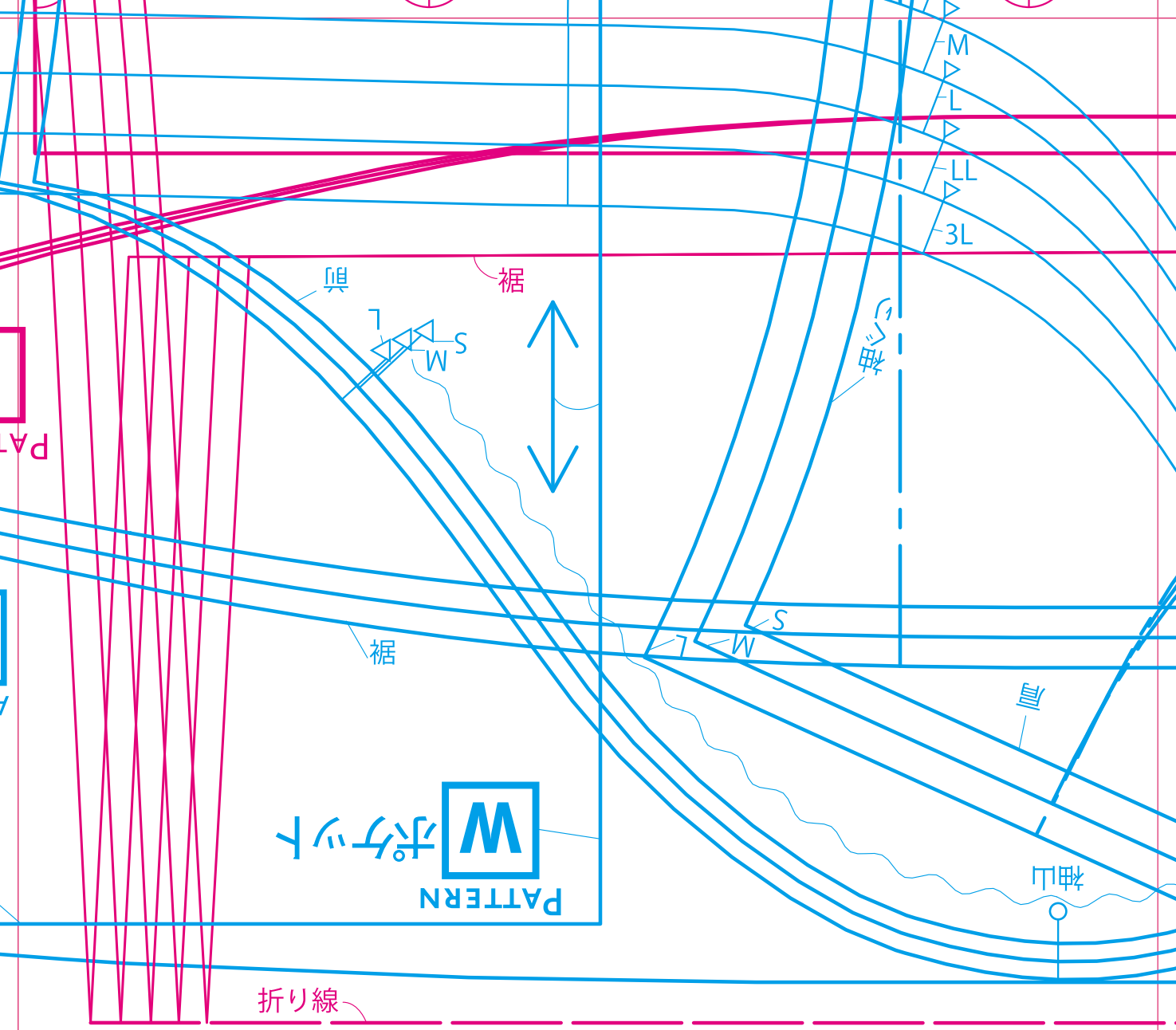
O

O

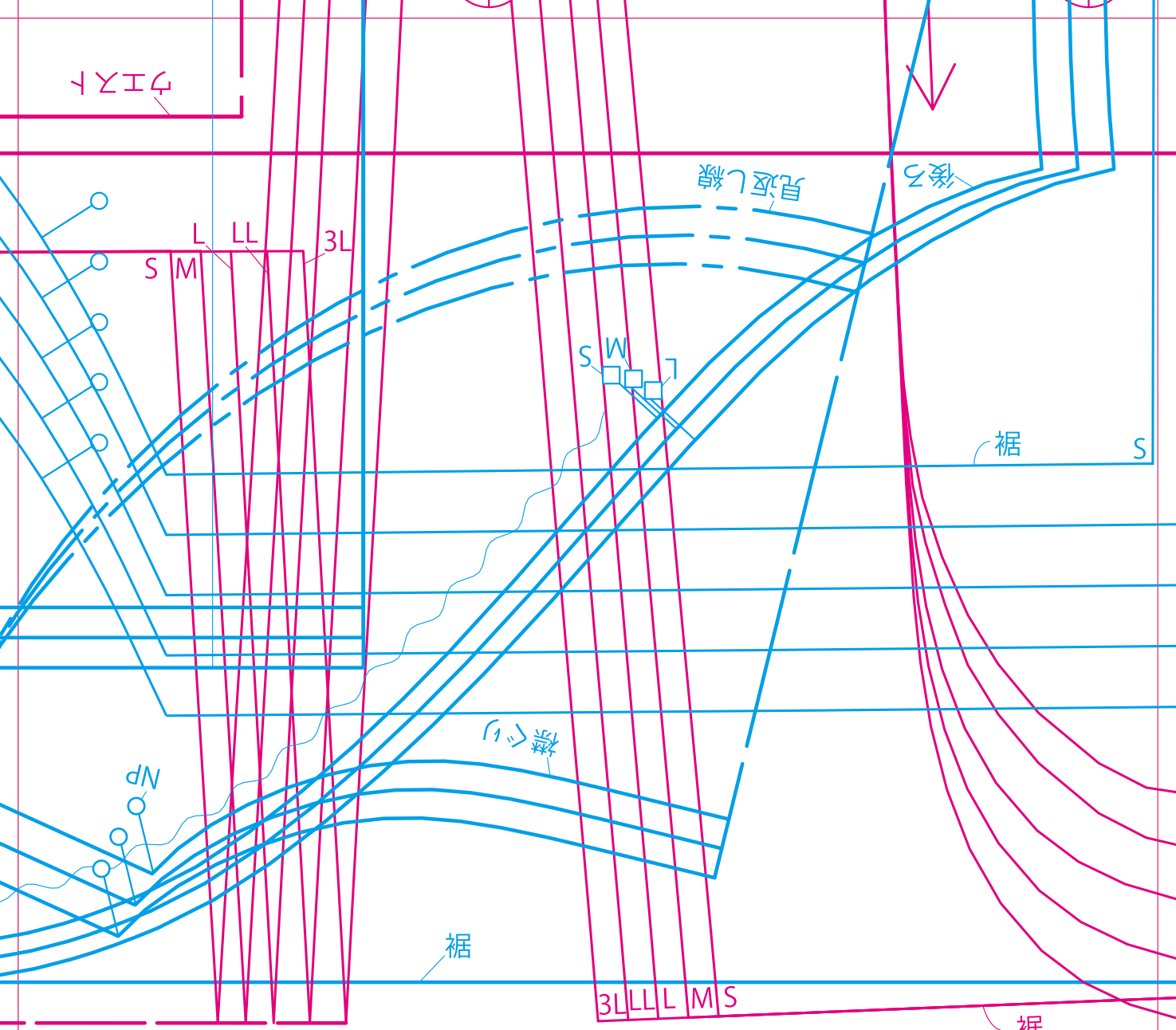
O







ウエスト



3L L L L M S

