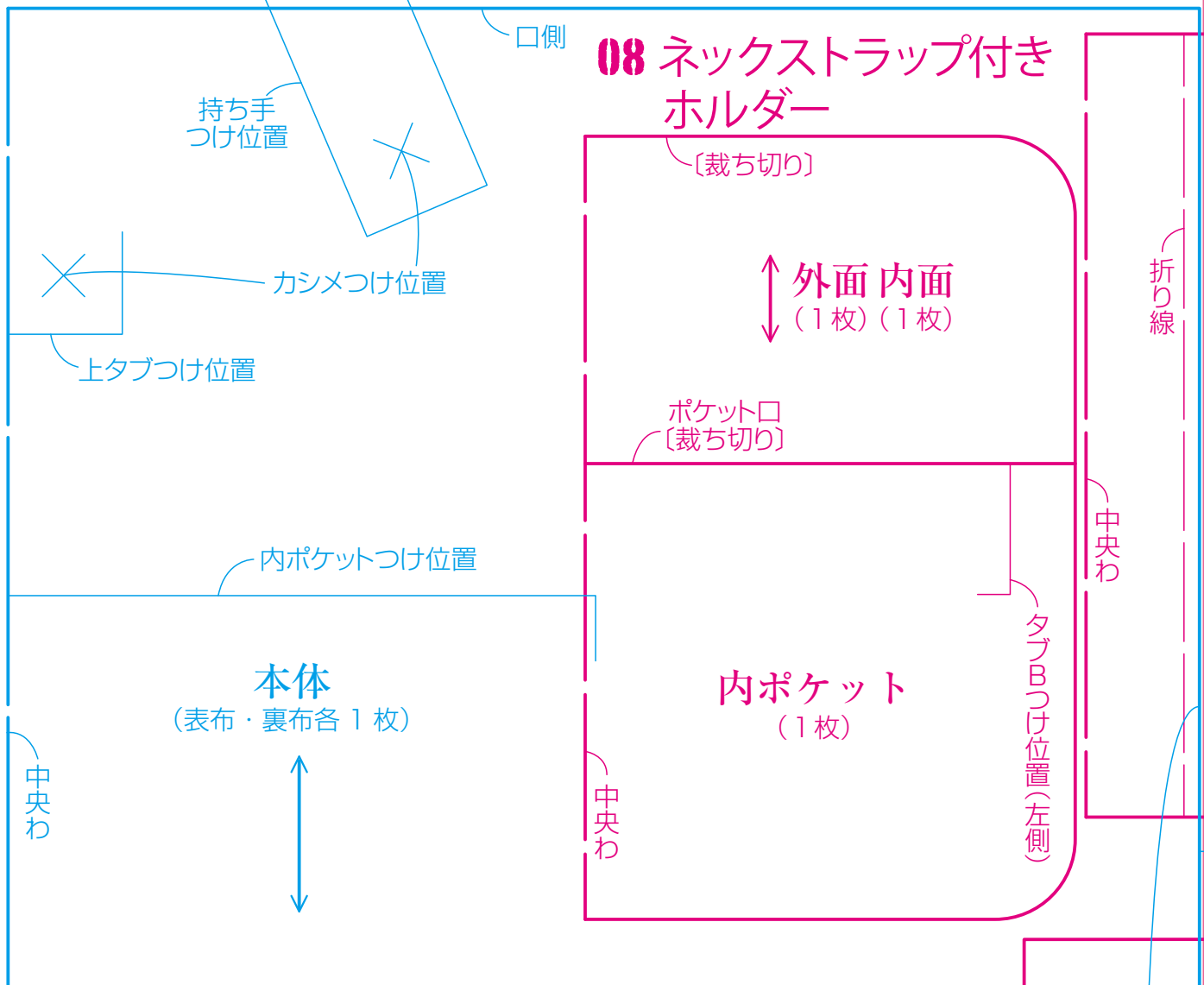


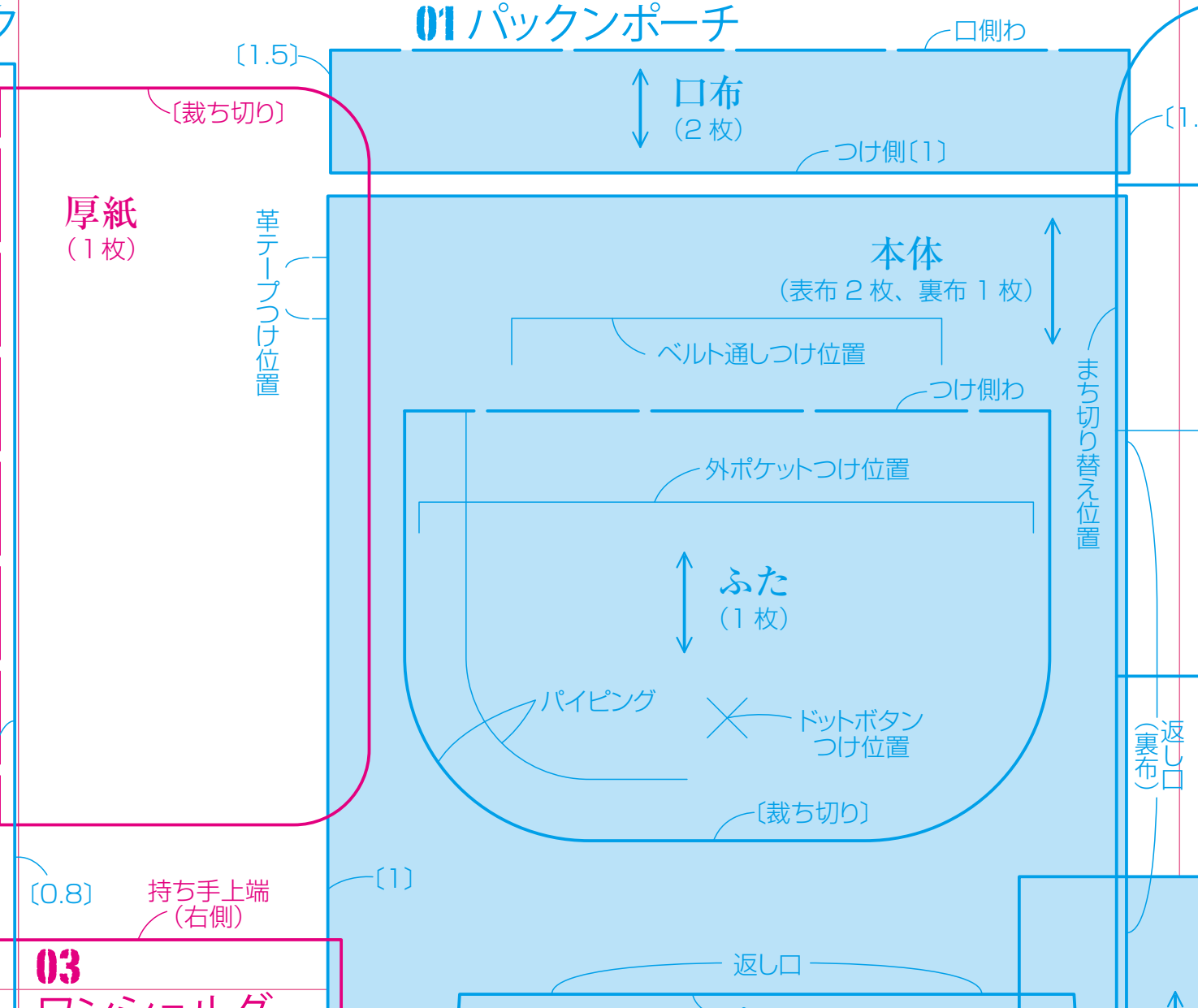
1

07 ツートーンデニムのトート & リュック



2

01 パックンポーチ



03
コンビネーション

3

02 スクエアショルダー

側面

(表布・裏布各 2 枚)

{1}



前面表布切り替え線{1}

左ファスナーポケット

(表布・裏布各 1 枚)



後ろ外ポケットつけ位置

ファスナーつけ側{1}

右ファスナーポケット
(表布・裏布各 1 枚)



まち切り替え位置

ポケット口

ポケット口{1}

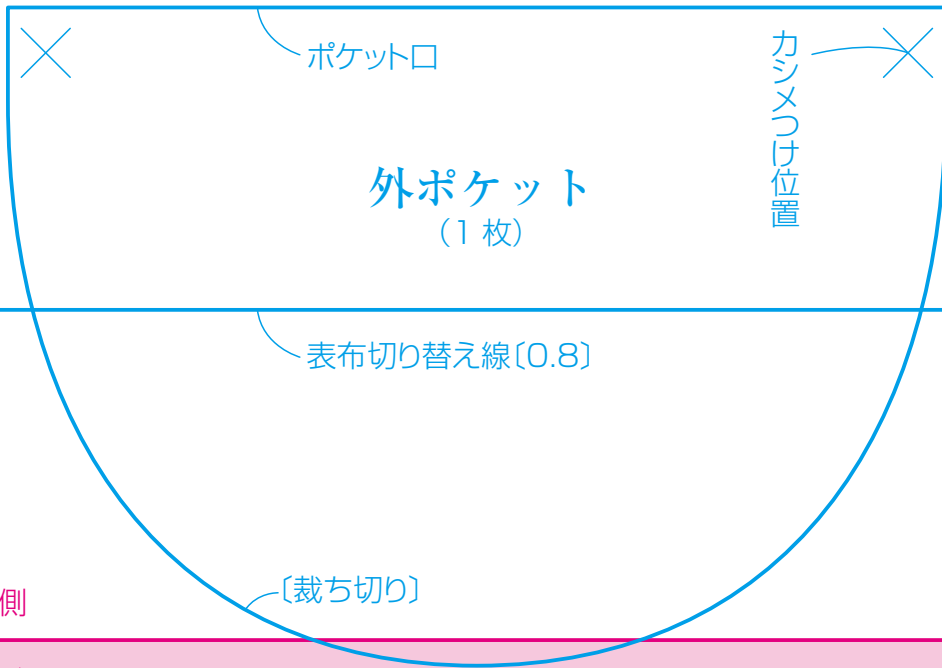
カシメつけ位置



返し口



4



返し口(裏布)

12 大きめ ウールショルダー

側面
(表布・裏布各2枚)

カシメつけ位置

下タブつけ位置

表布切り替え線[1]

まち

口側

底わ

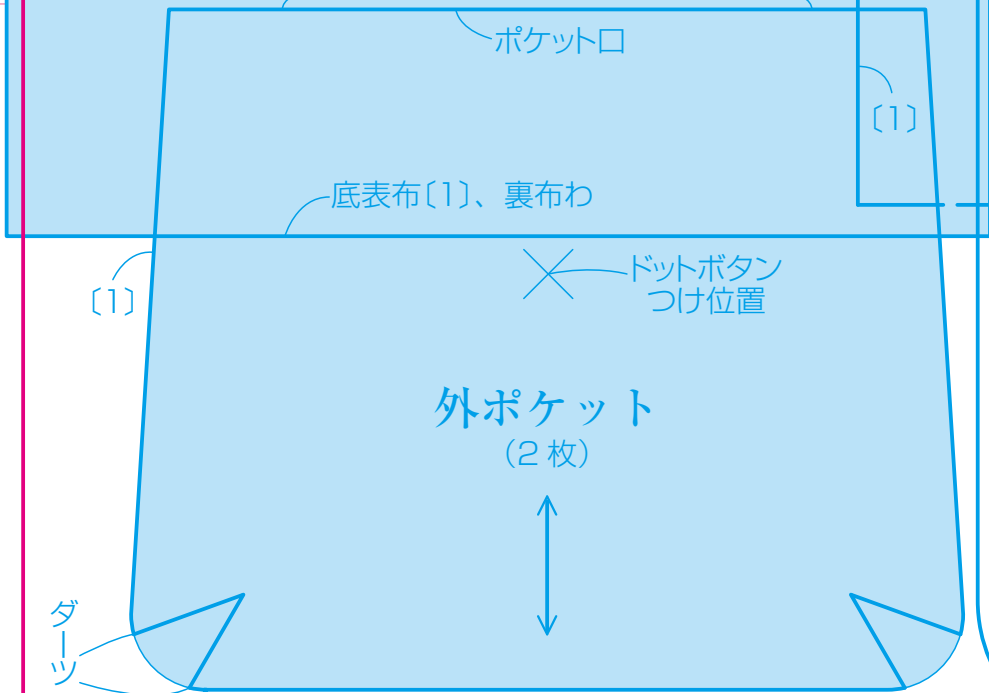
06 アクティブ ムーンバッグ

口布つけ側

ポケット口

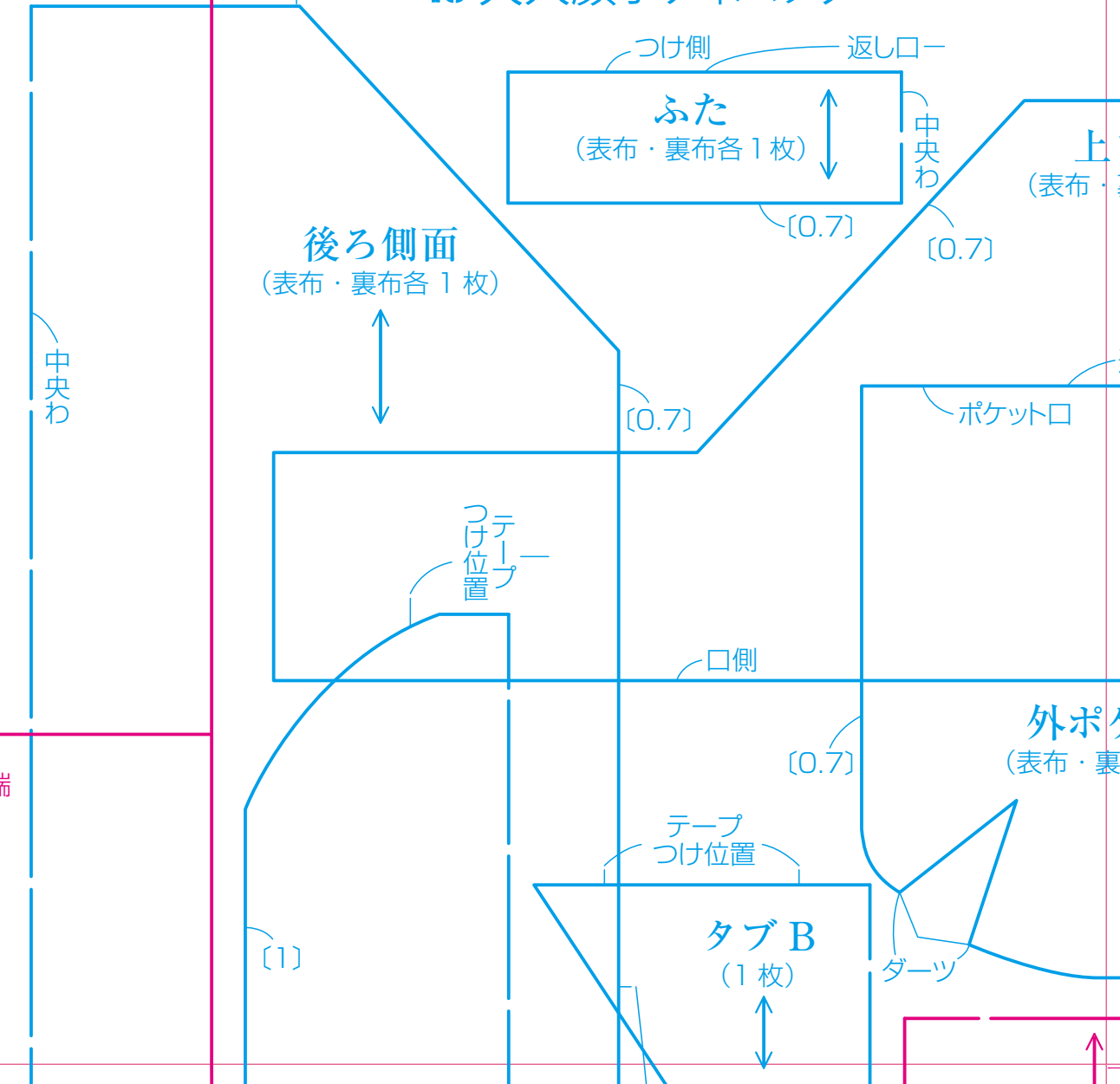
ワンショルダー バッグ

5

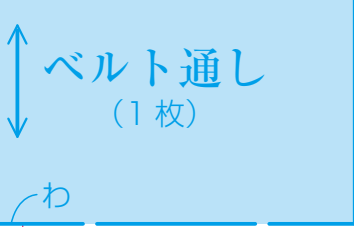


革タグつけ位置
タブ A つけ位置

15 大人顔ボディバッグ



持ち手上端
(左側)



6

前外ポケット
(表布・裏布各1枚)



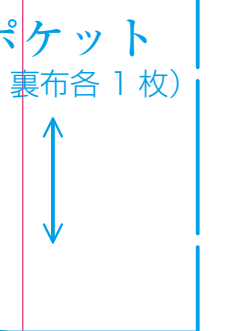
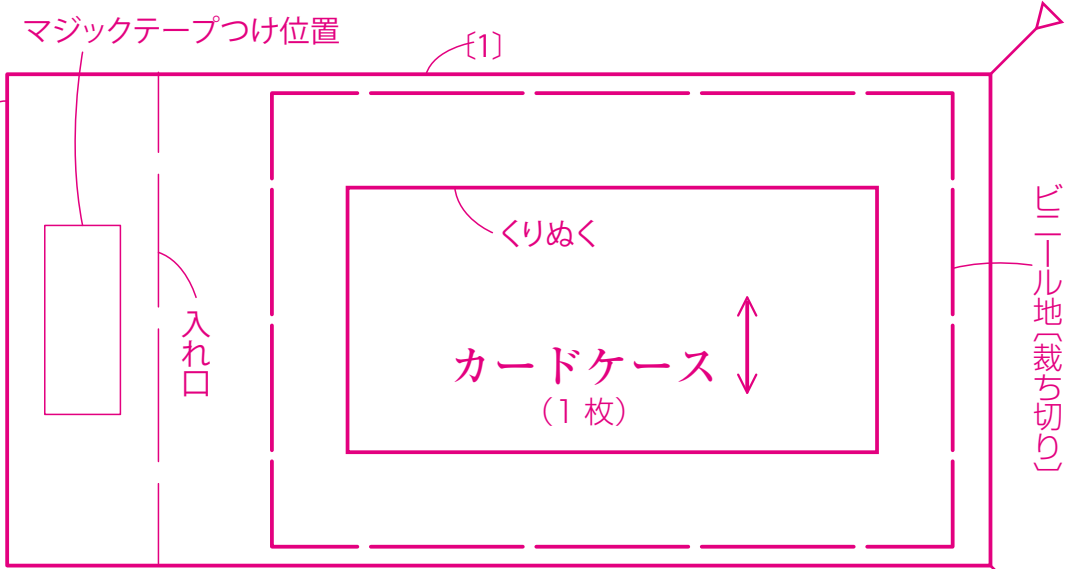
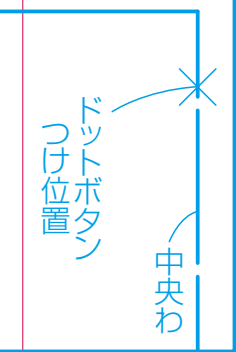
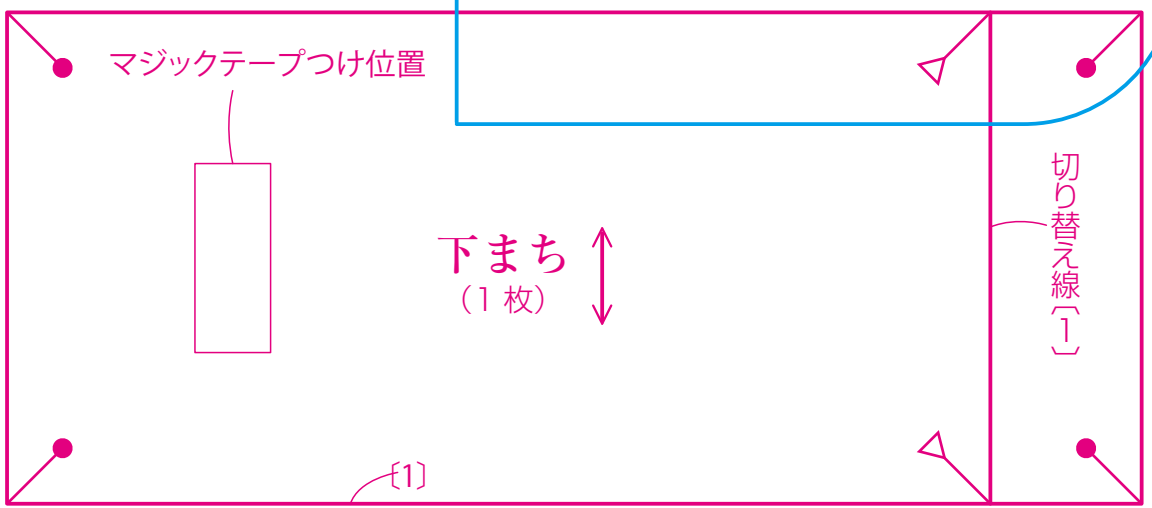
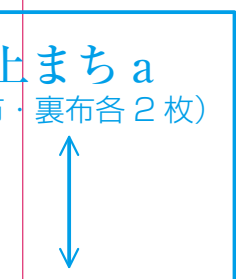
後ろ外ポケット
(表布・裏布各1枚)



底中央

中央わ

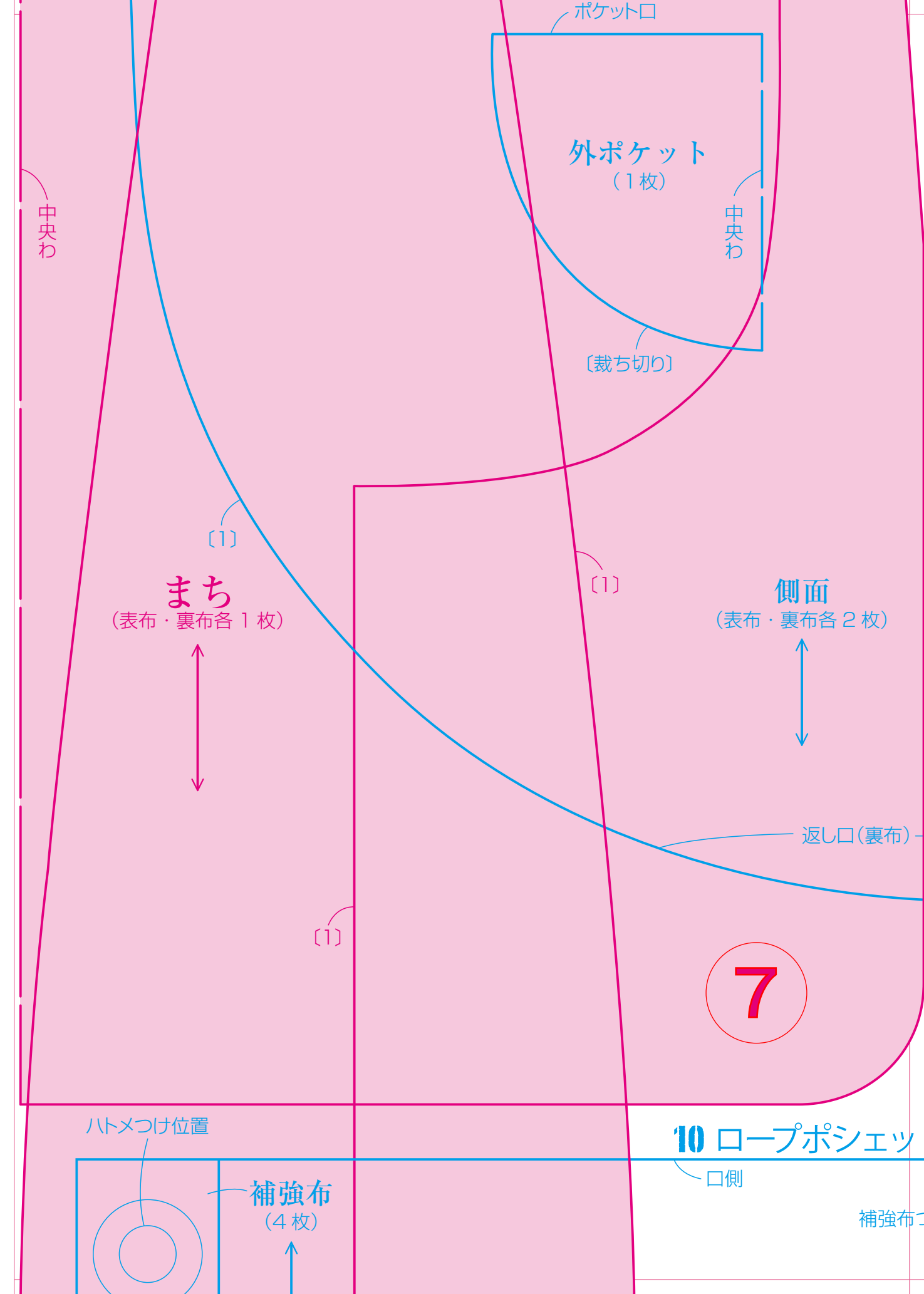
13 パスカードケース



持ち手つけ位置

Dカンつけ位置

ファスナーつけ側わ



ポケット口

外ポケット
(1枚)

中央わ

中央わ

〔裁ち切り〕

〔1〕

まち

(表布・裏布各 1 枚)



〔1〕

側面

(表布・裏布各 2 枚)

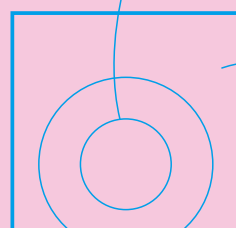


返し口(裏布)

〔1〕

7

ハトメつけ位置



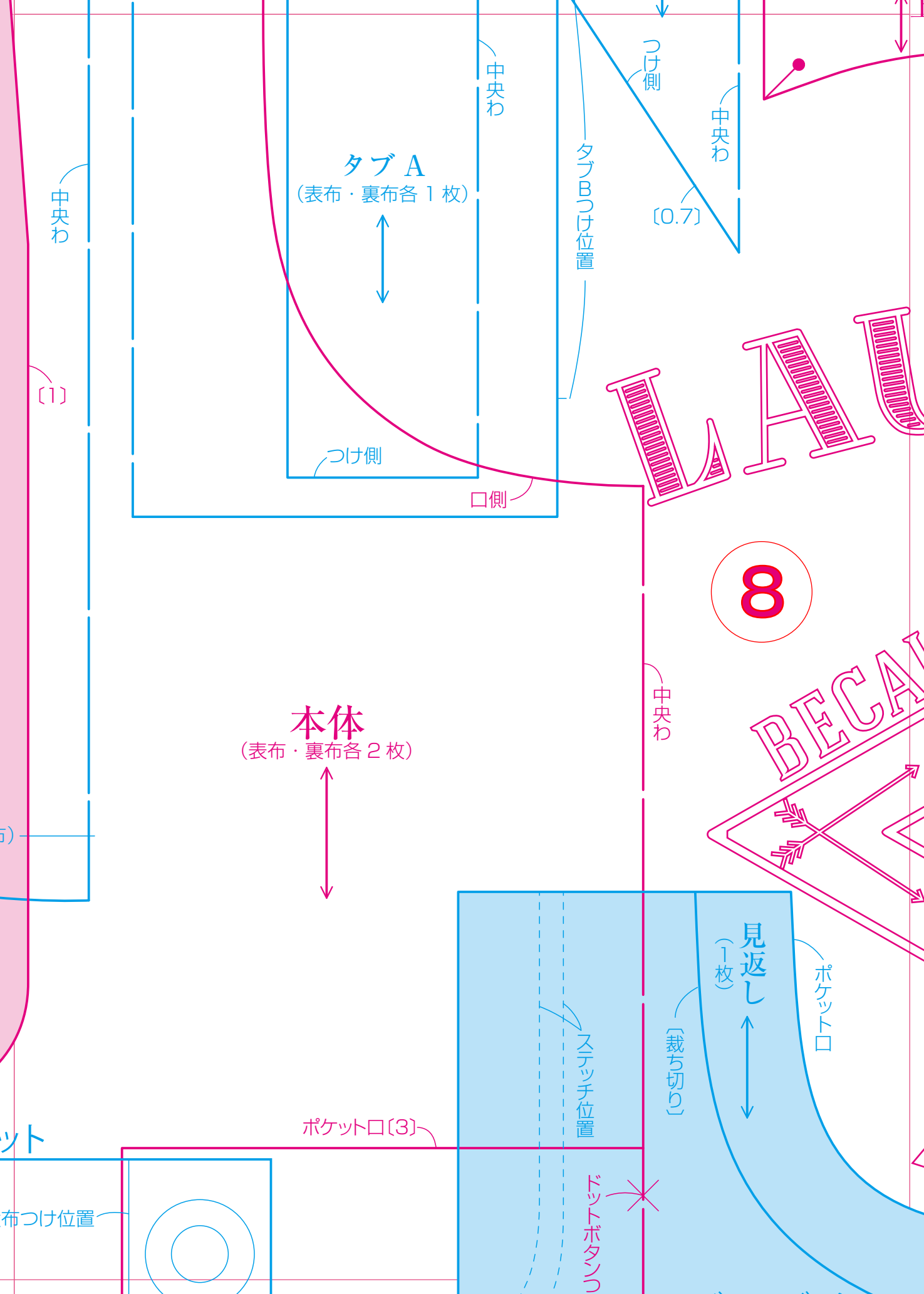
補強布
(4枚)



10 ロープポシェット

口側

補強布



タブ A
(表布・裏布各 1 枚)



中央わ

中央わ

つけ側

中央わ

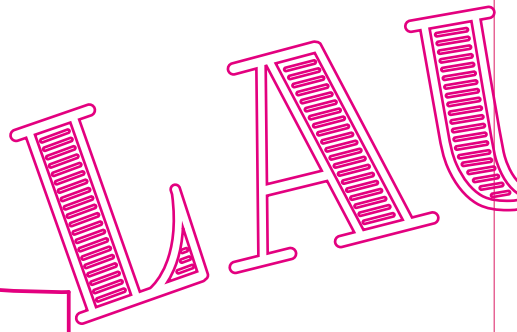
タブ B つけ位置

[0.7]

[1]

つけ側

口側



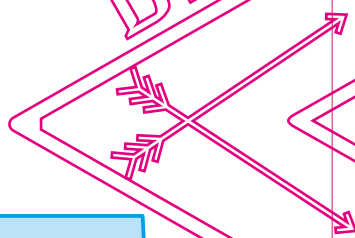
8

本体
(表布・裏布各 2 枚)



中央わ

BECA



見返し
(1枚)

ポケット口

[裁ち切り]

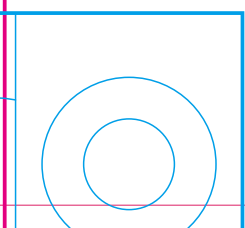
ステッチ位置

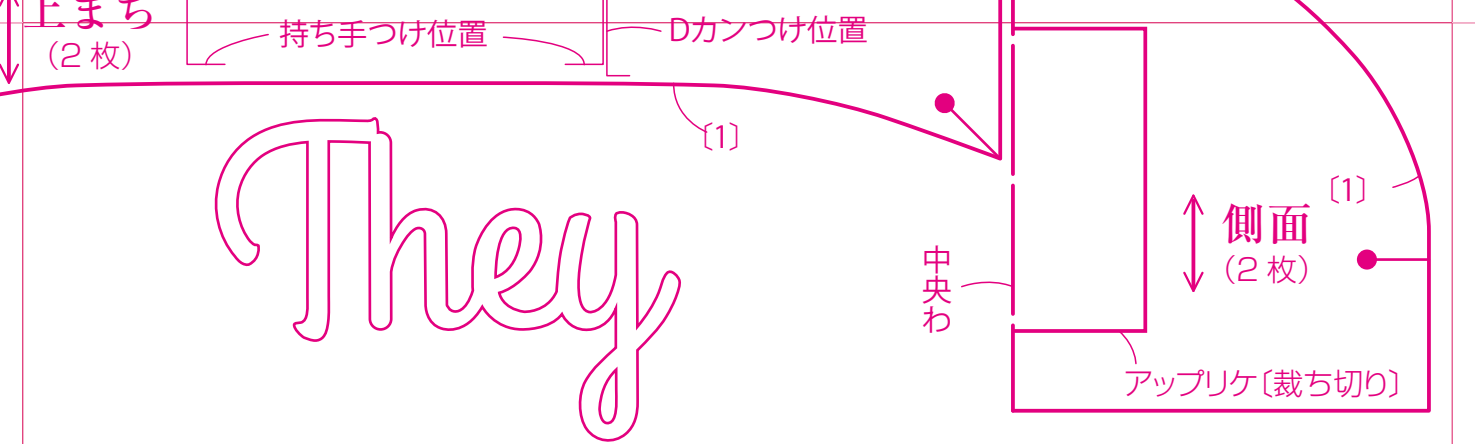
ポケット口 [3]

ドットボタンつ

ット

布つけ位置





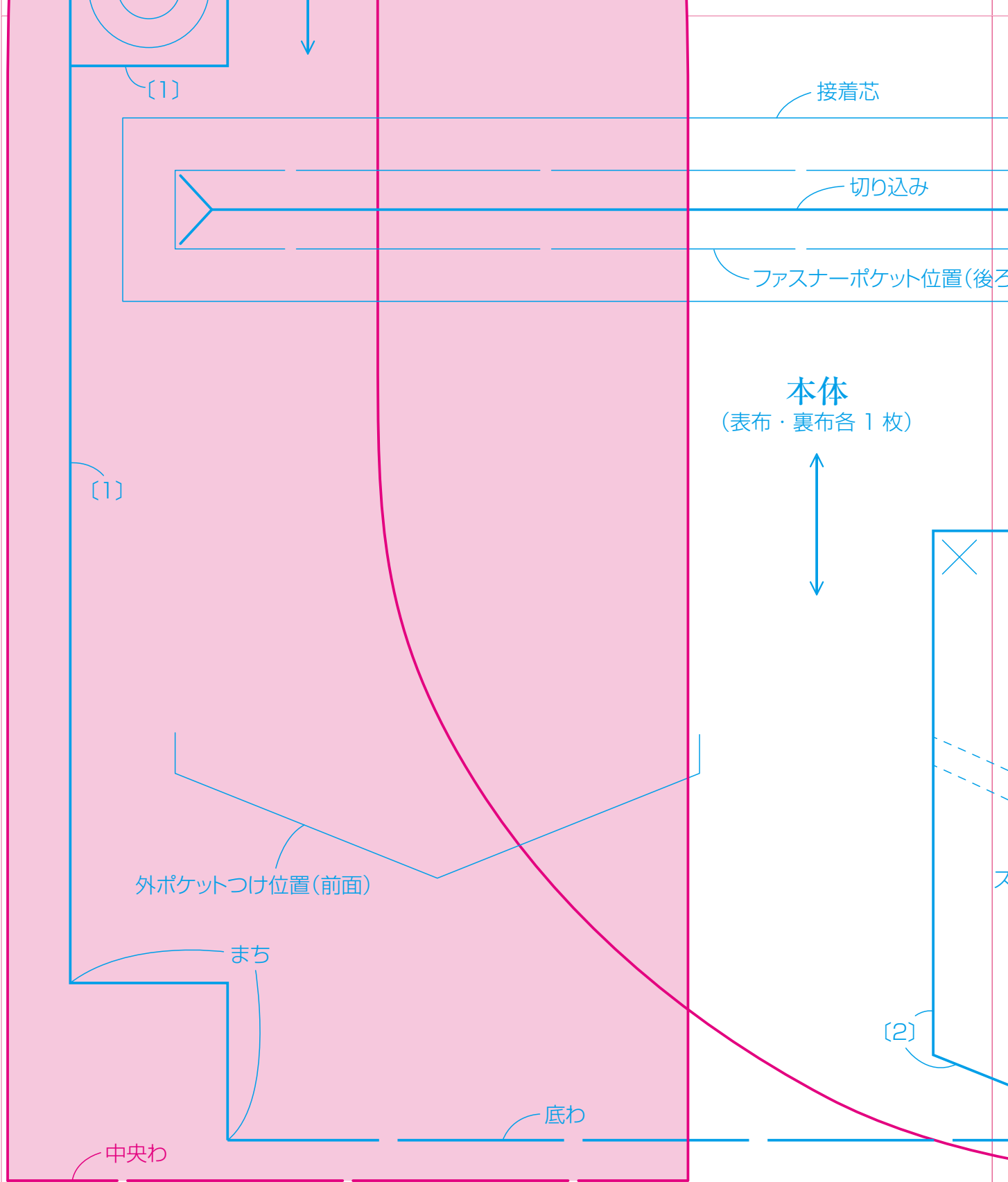
UGHGHI AATME

BECAUSE I'M LAUGH AT THEM DIFFERENT:

because

THEY ARE

ALL THE SAME



つけ位置

09 ジーンズ形 めがねケース

前ポケット
(1枚)

口布
(2枚)

口布つけ側

切り替え線〔1〕

ベルト通し布つけ位置
(前面)

後ろ面切り替え線〔1〕

ポケット口〔2〕

ステッチ位置

後ろポケット
(1枚)

返し口(裏布)

外ポケット
(1枚)

返し口(裏布)

ポケット口〔2〕

カシメ
つけ位置

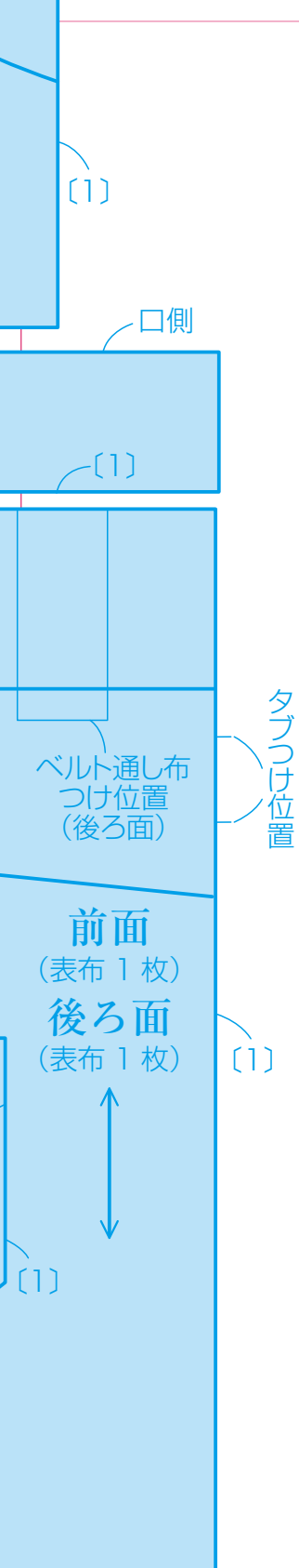
外ポケット
(1枚)

後ろ面)

〔1〕

ステッチ

〔1〕



メンズライクなバッグ&ポーチ

綴じ込み付録

実物大型紙 **A** 面

- 型紙は本誌より切り離してお使いください。
- この型紙には縫い代が含まれていません。
- 紙の伸縮により、寸法に誤差が生じる場合もあります。ご了承ください。

A 面

- 01 パックンポーチ P.08
- 02 スクエアショルダー P.09
- 03 ワンショルダーバッグ P.10
- 06 アクティブムーンバッグ P.13
- 07 ツートンデニムの
トート&リュック P.14
- 08 ネックストラップ付き
ホルダー P.15
- 09 ジーンズ形がねケース P.15
- 10 ロープポシェット P.16
- 12 大きめウールショルダー P.18
- 13 パスカードケース P.19
- 15 大人顔ボディバッグ P.21

B 面

- 16 太い持ち手の
ビッグトート P.22
- 19 身支度ポーチ P.24
- 21 タブレットケース P.25
- 23 ブックカバー P.26
- 24 二つ折り革財布&
キーケース P.27
- 25 チェックのボディバッグ P.28
- 30 ロープ持ち手のトートバッグと
コインケース P.31
- 31 スポーティな
リュックサック P.32
- 33 リュック形ミニポーチ P.34
- 35 がま口パスポートケース P.34

©SHUFU TO SEIKATSUSHA 2017 図本誌を無断で複写複製（電子化を含む）することは、著作権法上の例外を除き、禁じられています。

本誌をコピーされる場合は、事前に日本複製権センター（JRRC）の許諾を受けてください。

また、本誌を代行業者等の第三者に依頼してスキャンやデジタル化をすることは、

たとえ個人や家庭内の利用であっても一切認められておりません。

(JRRC) <http://www.jrcc.or.jp> eメール: jrcc_info@jrcc.or.jp 電話: 03-3401-2382