

新米ママもらくらく作れる かわいいベビーグッズ



実物大型紙と図案

A

面

- p.20-21 → U字スタイ
- p.21 → バンダナ風スタイ
- p.24-25 → 肌着
- p.36-37 → おむつカバー
- p.50-51 → トレーニングパンツ
- p.58 → サッキングパッド
- p.59 → ガラガラ
- p.72-74 → おむつケース
- p.86-87 → おくるみ
- p.90-92 → トッポンチーノ

B

面

- p.28-33 → 2wayドレス
- p.40-41 → お食事エプロン
- p.46-47 → モンキーパンツ
- p.54-55 → クマ耳帽子
- p.55 → くるりん帽子
- p.66-69 → 母子手帳ケース
- p.78-79 → マグケース
- p.79 → ほ乳瓶ケース

※型紙は本誌より切り離してお使いください。

※この型紙は縫い代が含まれているものと、含まれていないものがあります。[] 内の表記を参照してください
(縫い代をつけるものは数字(単位はcm)を、縫い代をつけないものは〔裁ち切り〕を表記しています)。

※刺しゅうのステッチはSで省略しています。

※紙の伸縮により、寸法に誤差が生じる場合があります。ご了承ください。

©主婦と生活社2014

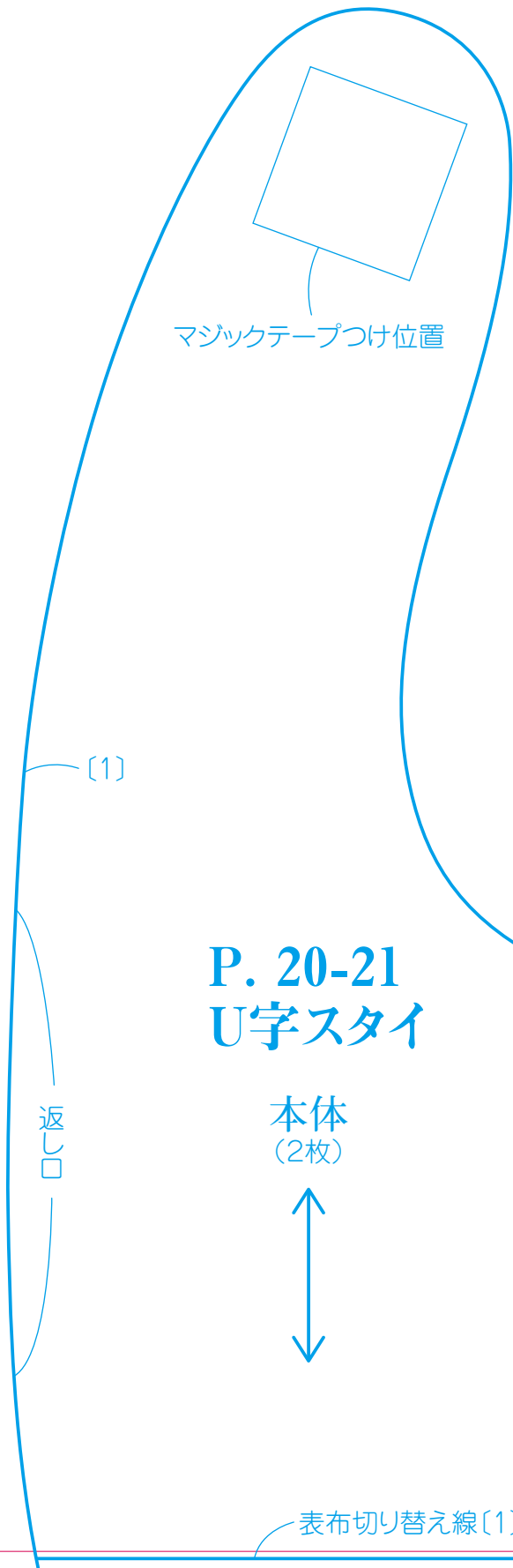
図本誌を無断で複写複製(電子化を含む)することは、著作権法上の例外を除き、禁じられております。

本誌をコピーされる場合は、事前に日本複製権センター(JRRC)の許諾を受けてください。

また、本誌を代行業者等の第三者に依頼してスキャンやデジタル化をすることは、

たとえ個人や家庭内の利用であっても一切認められておりません。

JRRC (http://www.jrcc.or.jp eメール: jrcc_info@jrcc.or.jp 電話: 03-3401-2382)

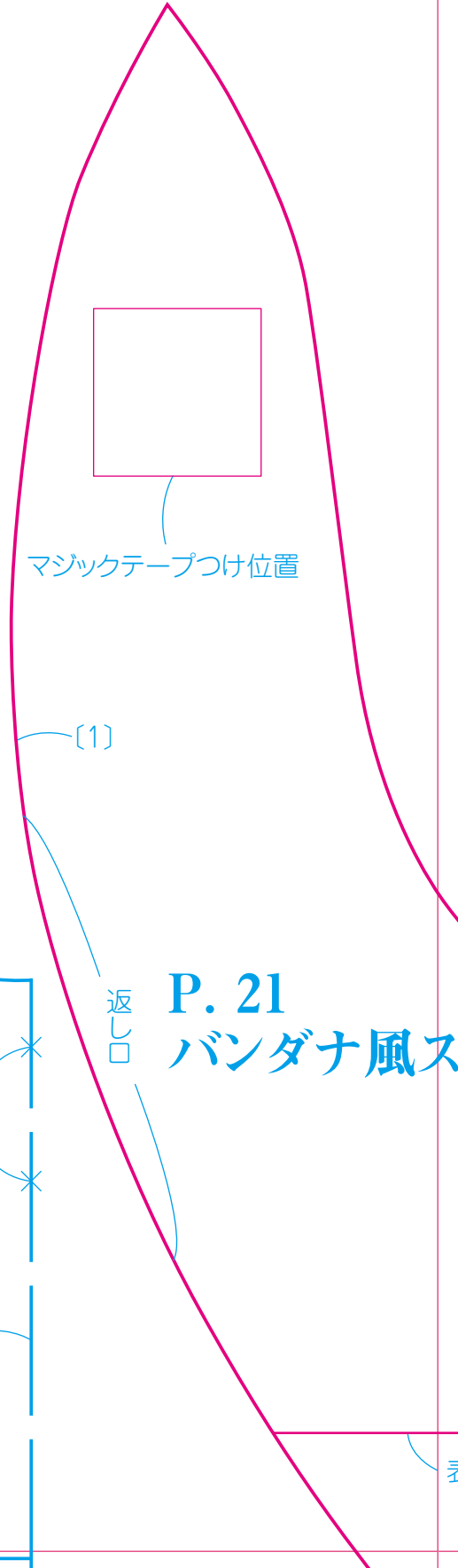


P. 20-21
U字スタイ

本体
(2枚)



表布切り替え線 (1)



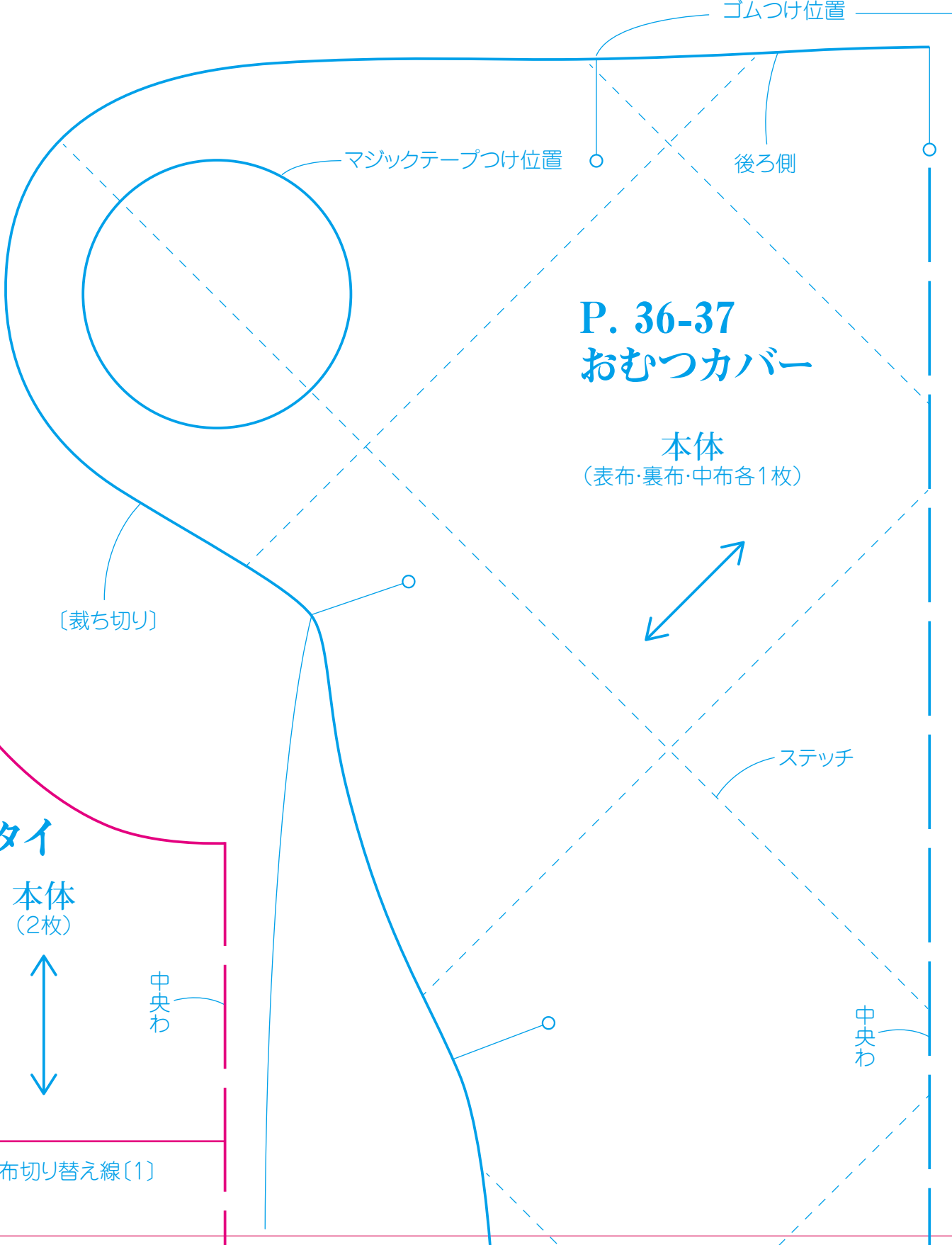
P. 21
バンダナ風ス

ボタンつけ位置

中央わ

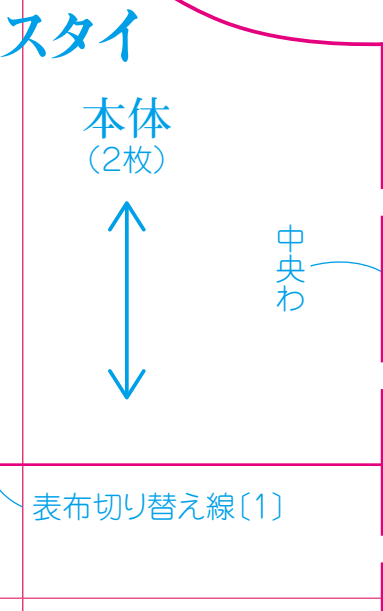
返し口

マジックテープつけ位置



P. 36-37
おむつカバー

本体
(表布・裏布・中布各1枚)



スタイ

本体
(2枚)

中央わ

表布切り替え線〔1〕

A面

P. 50-51
トレーニングパンツ

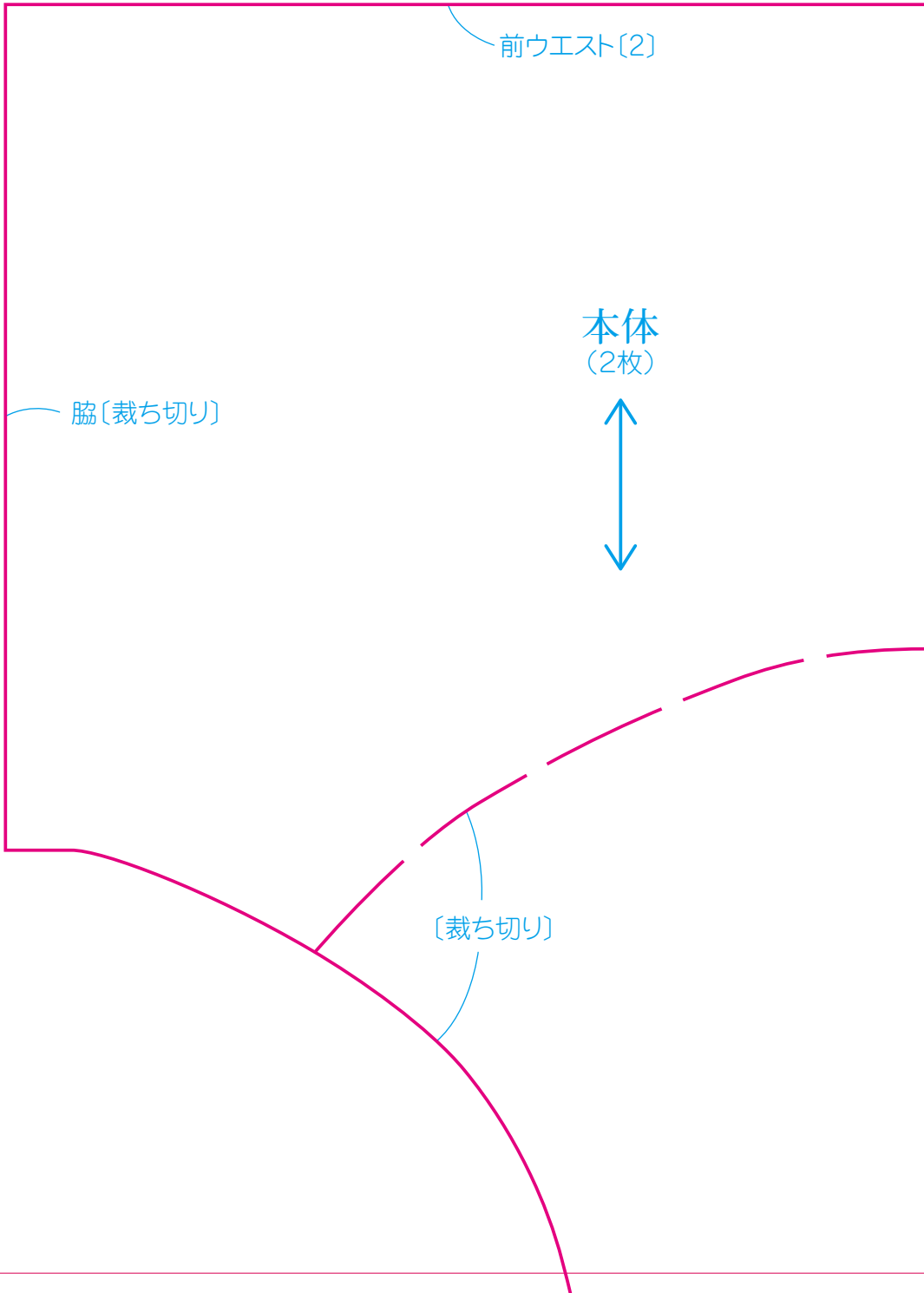
前ウエスト〔2〕

本体
(2枚)



脇〔裁ち切り〕

〔裁ち切り〕



5

P. 86-87 おくるみ

フード
(表布・裏布・キルトわた各1)



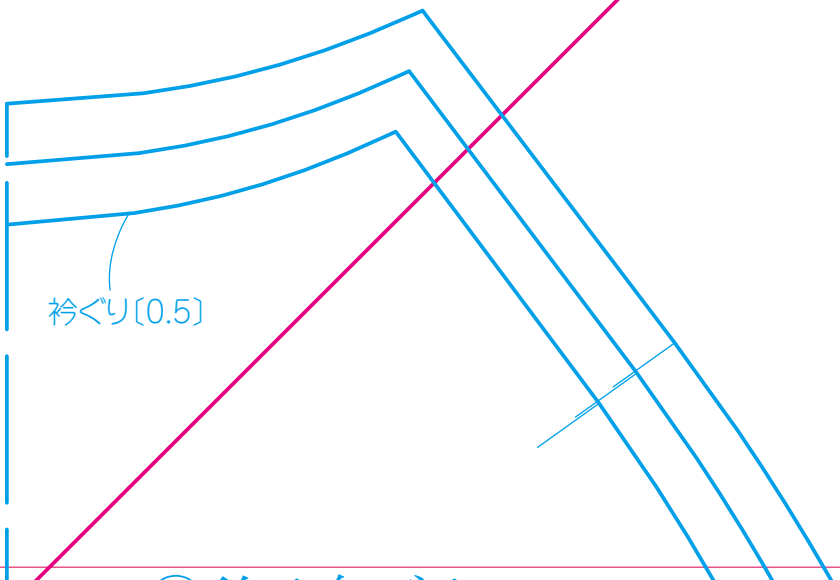
[裁ち切り]

刺しゅう=25番刺しゅう糸2本どり

フレンチノット(2回巻き)

little baby

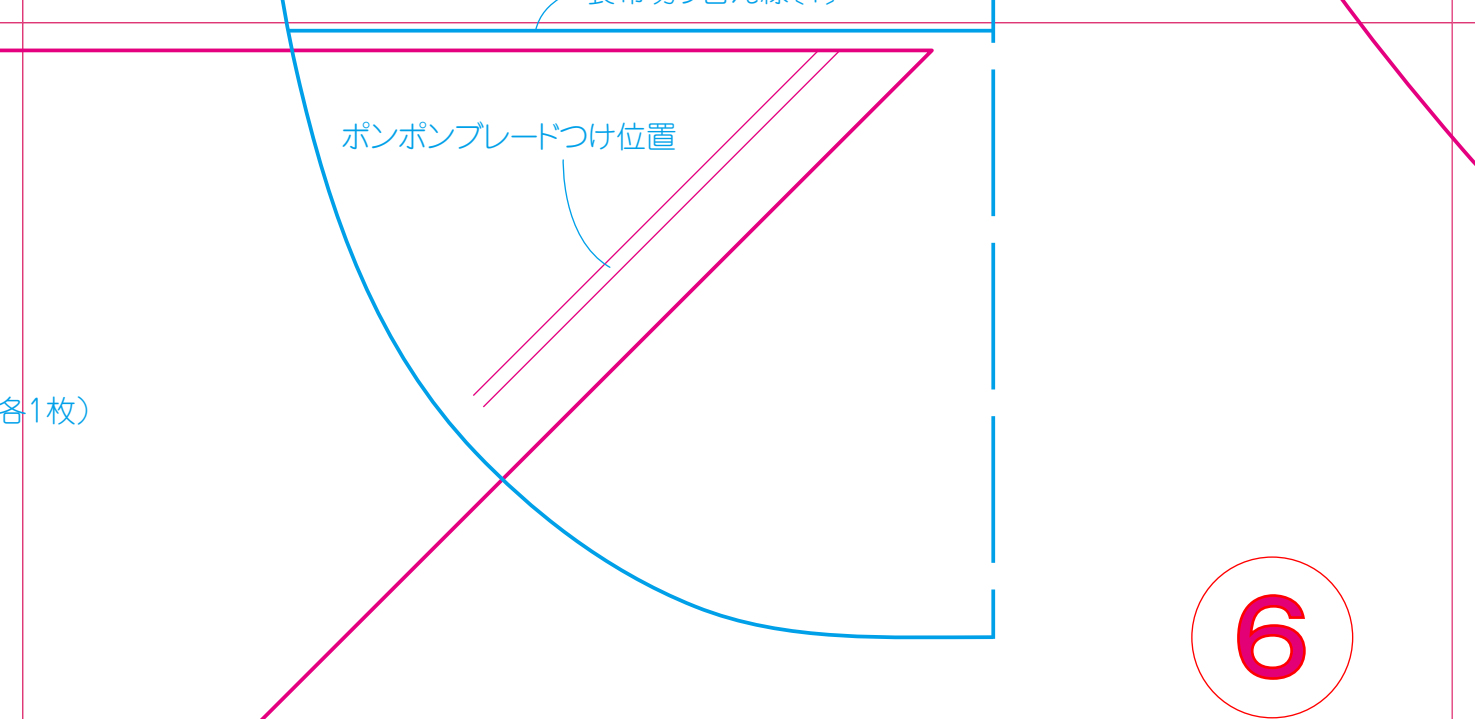
アウトライン・S



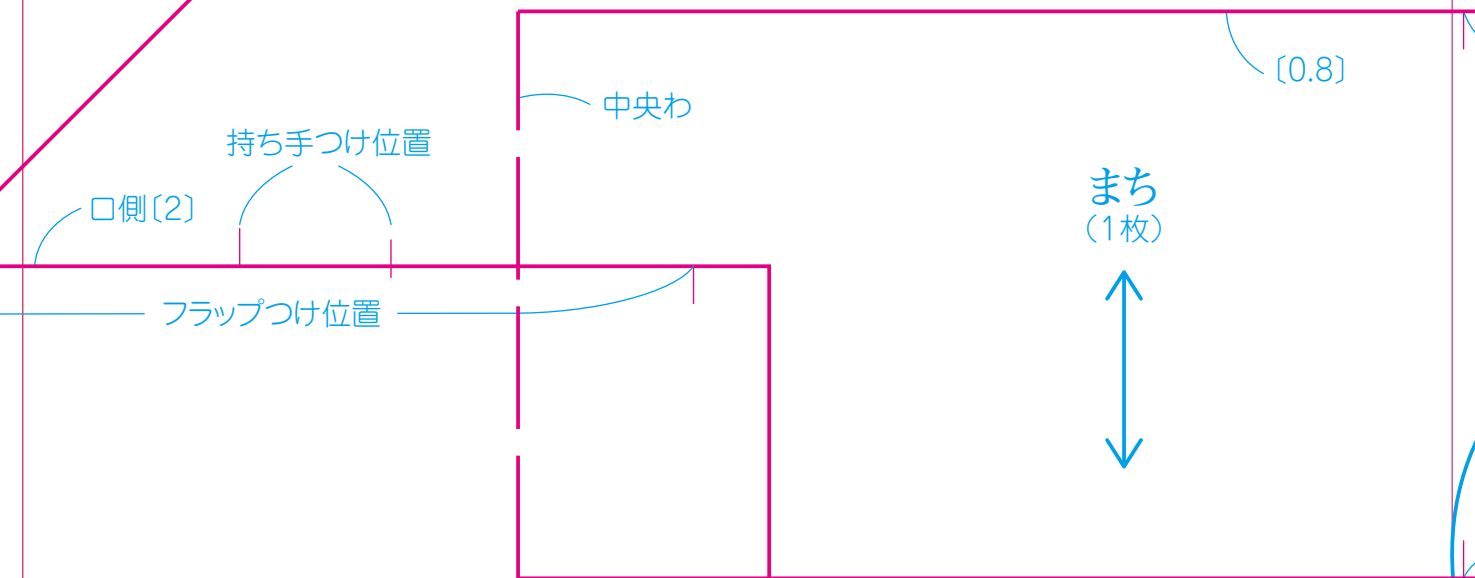
衿ぐり[0.5]

中央わ

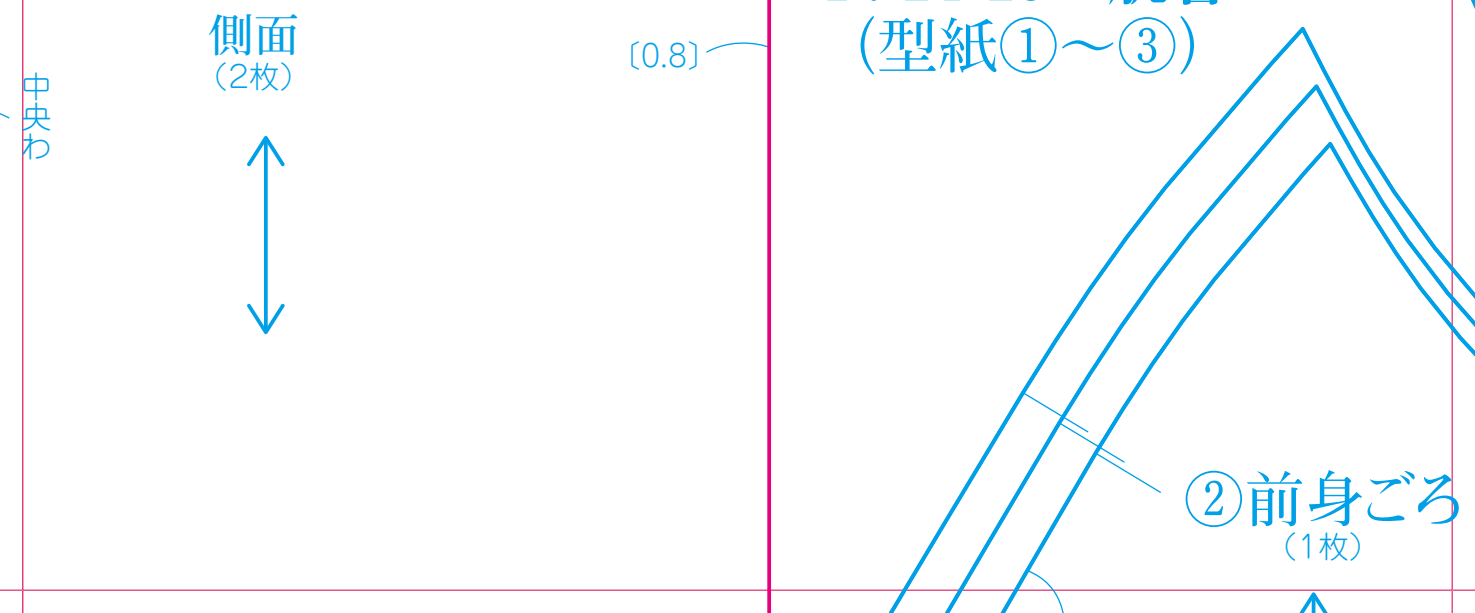
①後ろ側



P. 72-74 おむつケース



P. 24-25 肌着 (型紙①～③)



7

ゴムつけ位置

股下

脇ポケットつけ位置

マジックテープつけ位置

脇ポケット
つけ位置

□側〔2〕

前側

ゴムテープつけ位置

衿ぐり〔0.5〕

中央わ

クロッチ
(透湿性防水シート、パイル各1枚)



[裁ち切り]

脇 [裁ち切り]

9

① 後ろ身ごろ
(1枚)



袖ぐり〔1〕

P. 59 ガラガラ

脇〔1〕

後ろ中心わ

本体
(2枚)

〔0.3〕

50

60

70

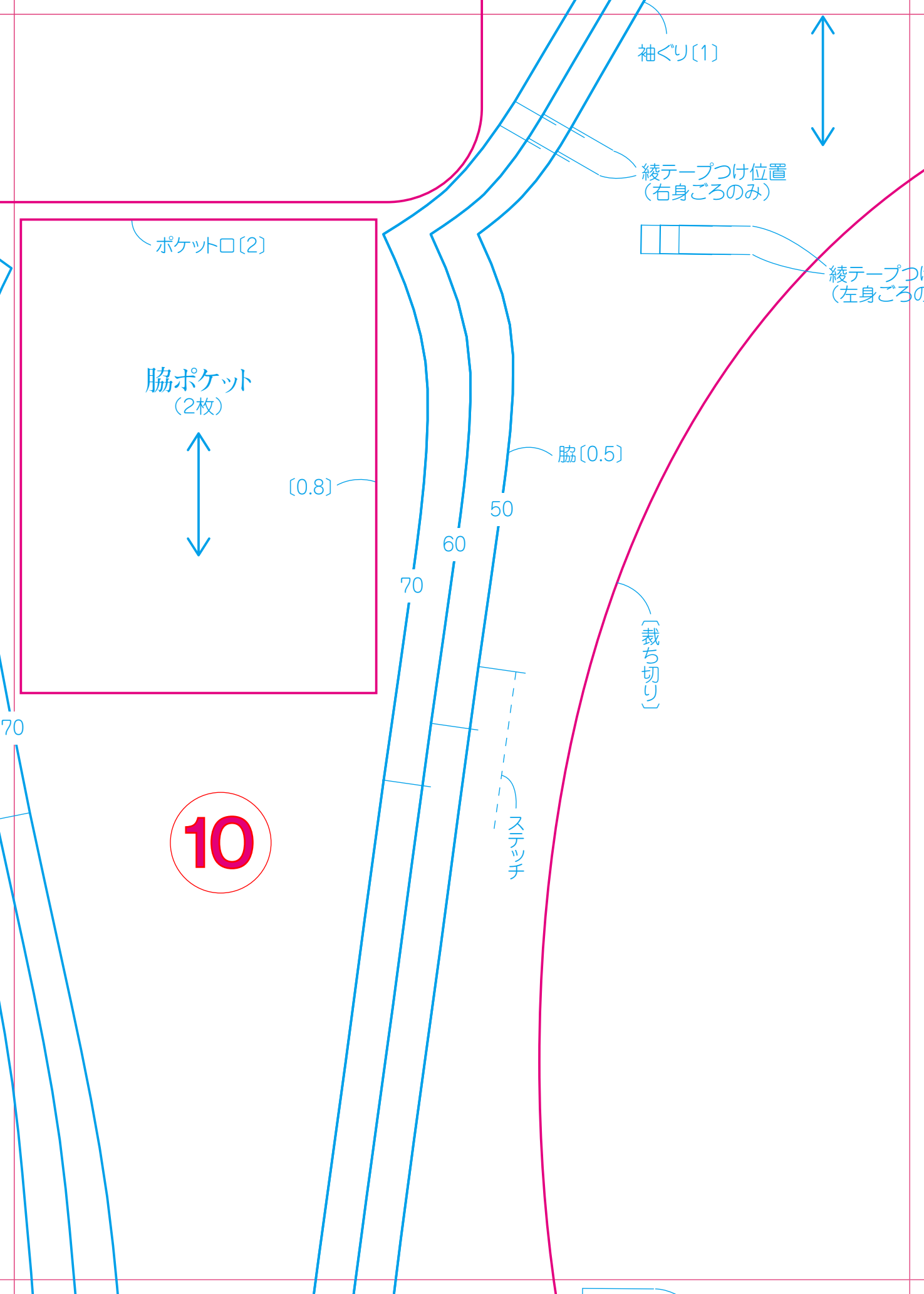
P. 58 サッキングパッド

本体
(表布・裏布・中布各2枚)



〔0.3〕

返し口



衿ぐり[0.5]

返し口

つけ位置
るのみ肌側)

綾テープ
つけ位置
(両身)

前
中心
線

P. 90-92 トッポンチー

クッション袋(2枚)
カバー前面(1枚)



11

後ろ袖ぐり[0.5]

50
60
70

綾テープ
つけ位置
(両身)

後ろ袖ぐり(1)

後ろウエスト[2]

クッション袋
カバー前面中央わ

カバー後ろ面
(2枚)

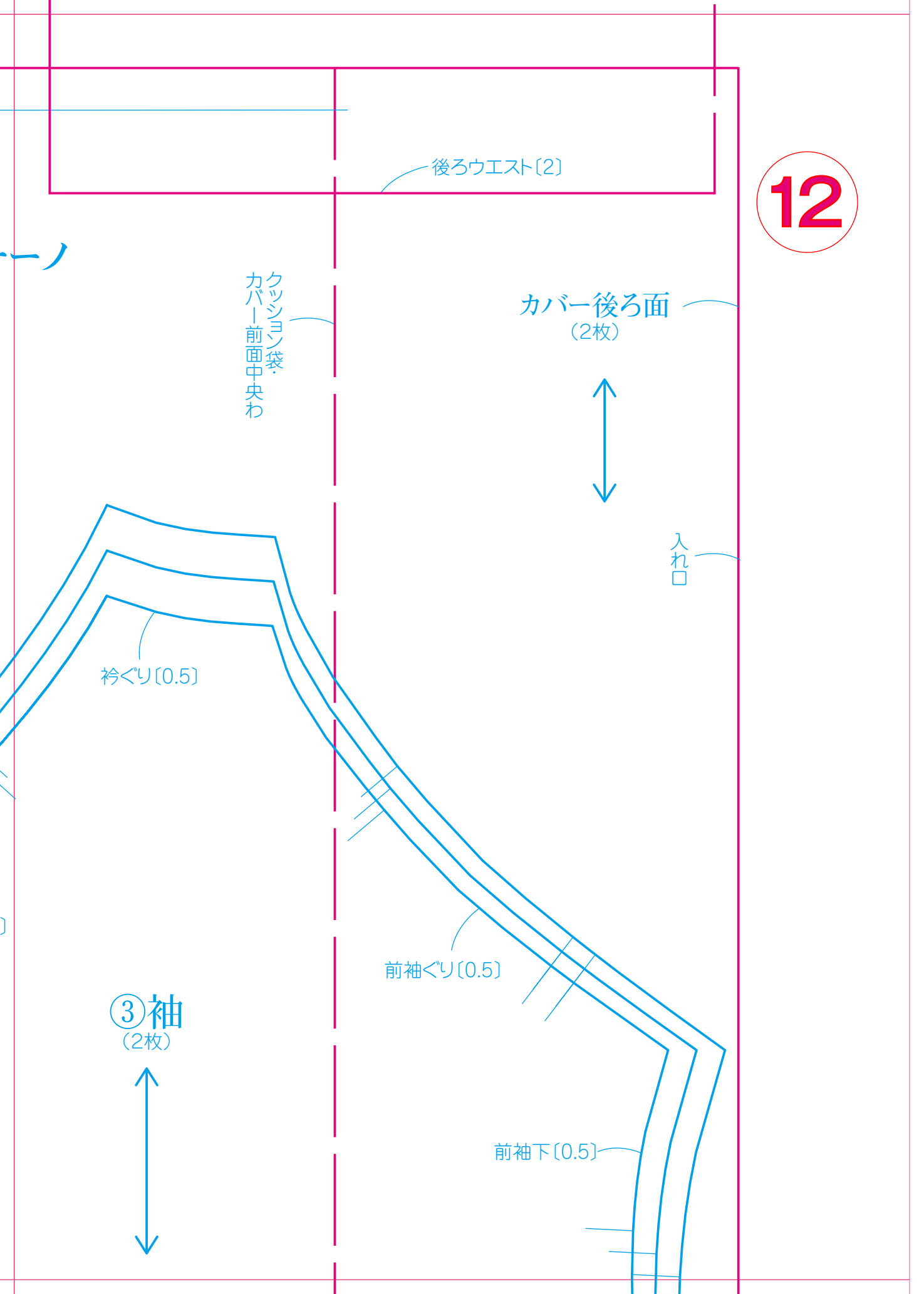
入れ口

衿ぐり[0.5]

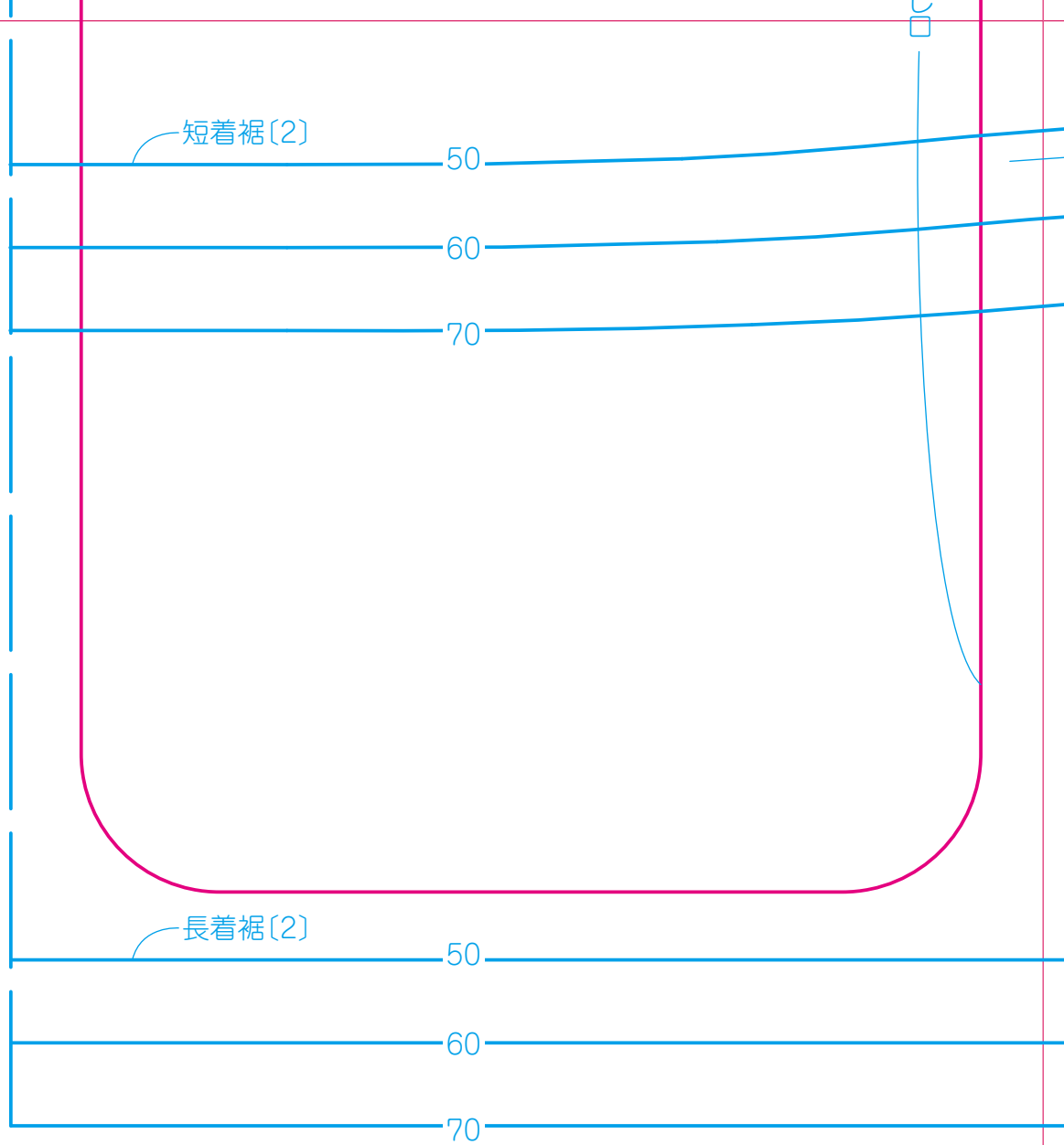
前袖ぐり[0.5]

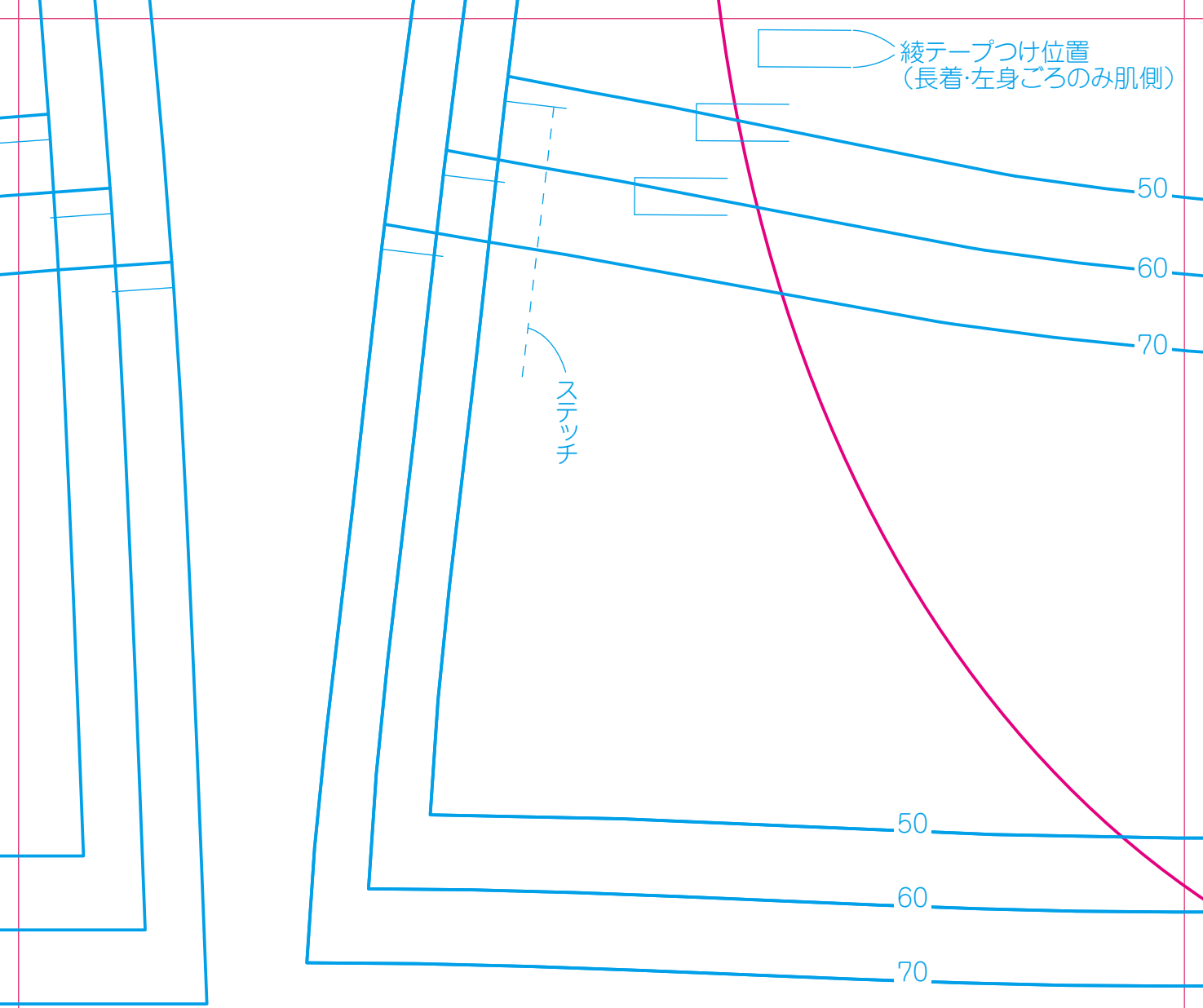
前袖下[0.5]

③袖
(2枚)



13





綾テープつけ位置
(長着)

短着裾〔2〕

長着裾〔2〕

後ろ袖下〔1〕

