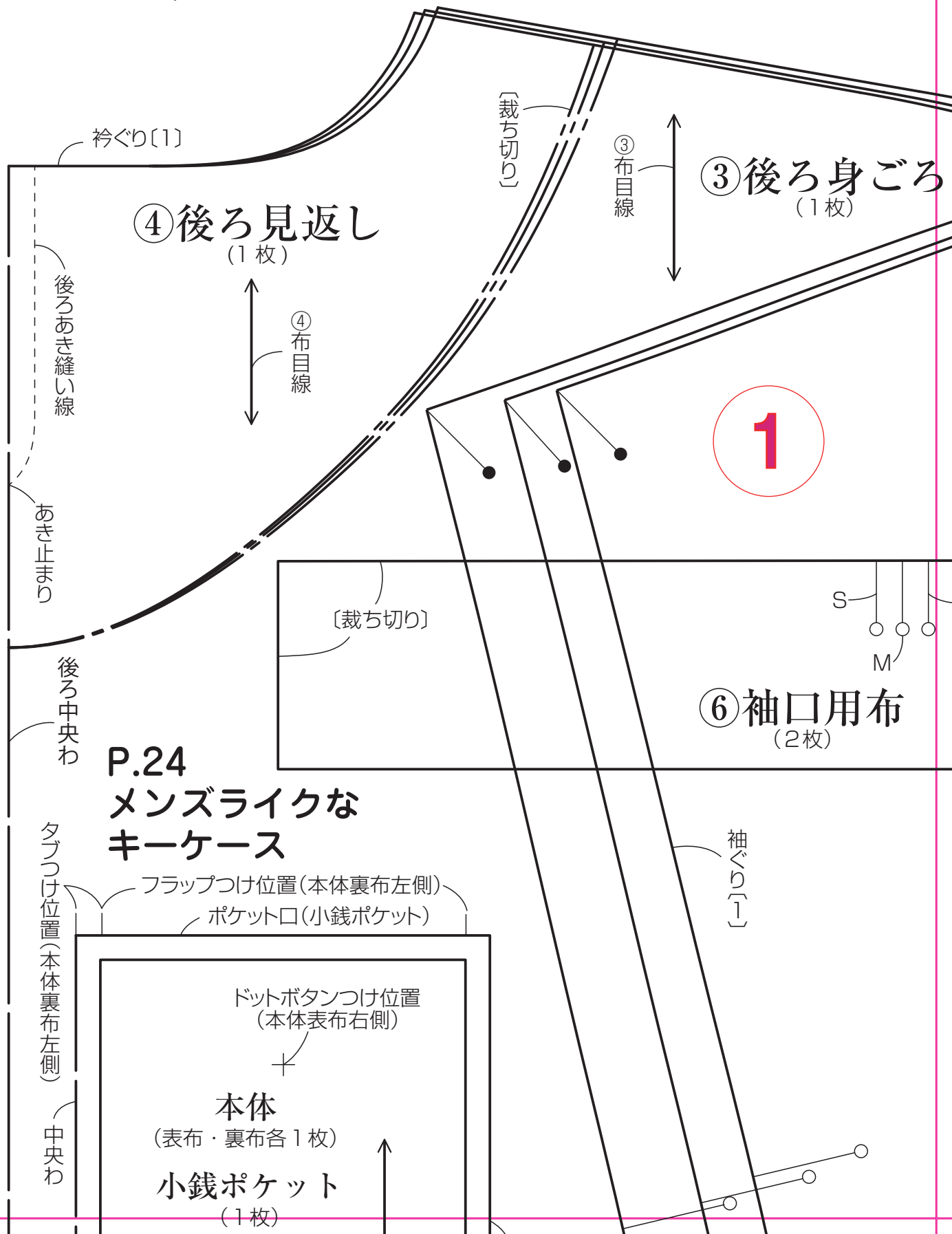


P.56・57

バルーン袖のシンプルブラウス



P.24

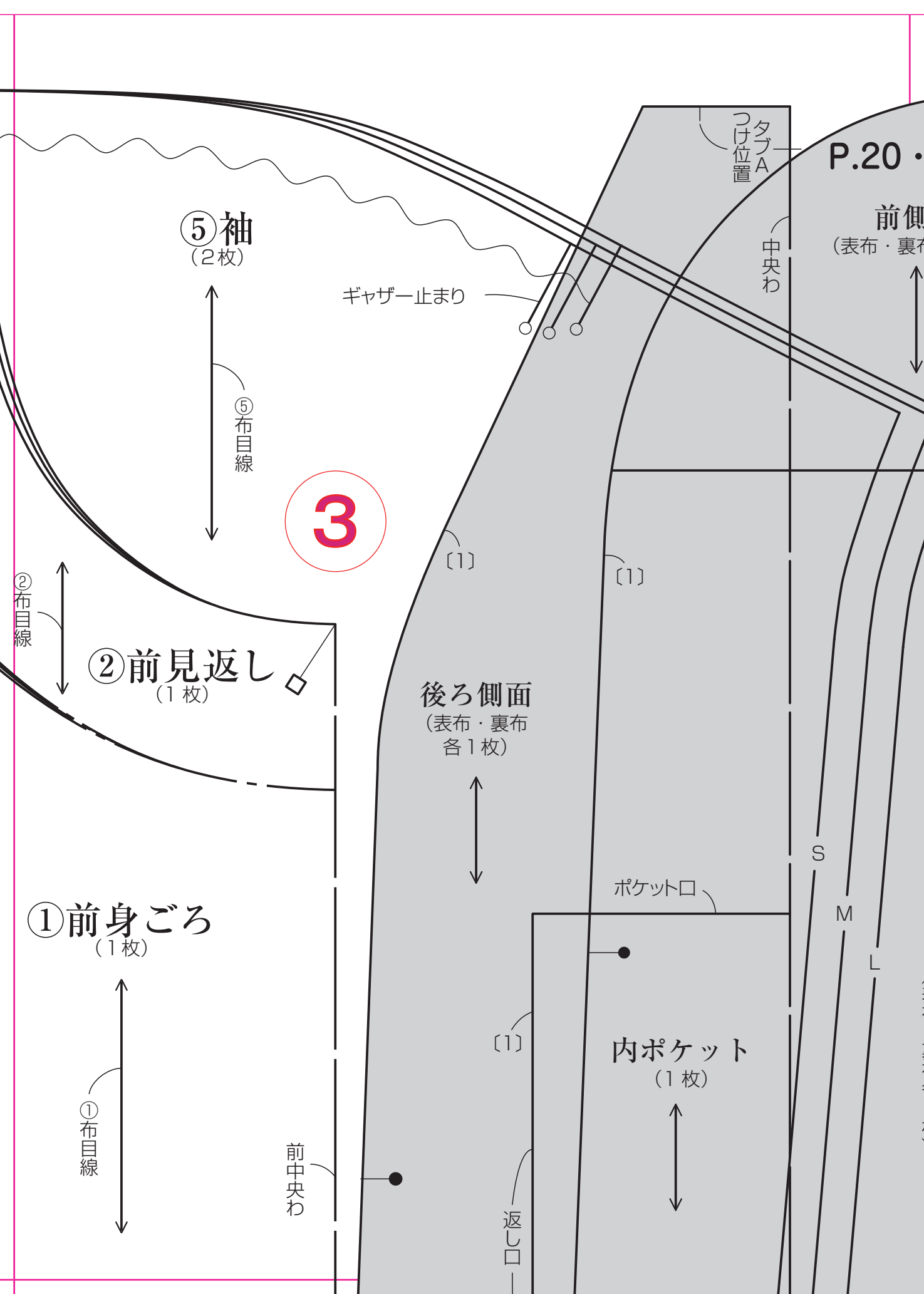
メンズライクな キーケース

フラップつけ位置(本体裏布左側)
ポケット口(小銭ポケット)

ドットボタンつけ位置
(本体表布右側)

本体
(表布・裏布各1枚)

小銭ポケット
(1枚)



P.20

前側

(表布・裏布)

タブA
つけ位置

中央わ

ギャザー止まり

⑤袖
(2枚)



⑤布目線

3

②布目線



②前見返し
(1枚)

後ろ側面
(表布・裏布
各1枚)



ポケット口

①前身ごろ
(1枚)



①布目線

前中央わ

内ポケット
(1枚)



返し口

S

M

L

0・21 ボディバッグ

B面

側面
(裏布各1枚)

上まち e
(表布・裏布各2枚)

下まち
(表布・裏布各1枚)

表布切り替え位置〔1〕

中央わ

4

上まち f
(表布・裏布
各1枚)

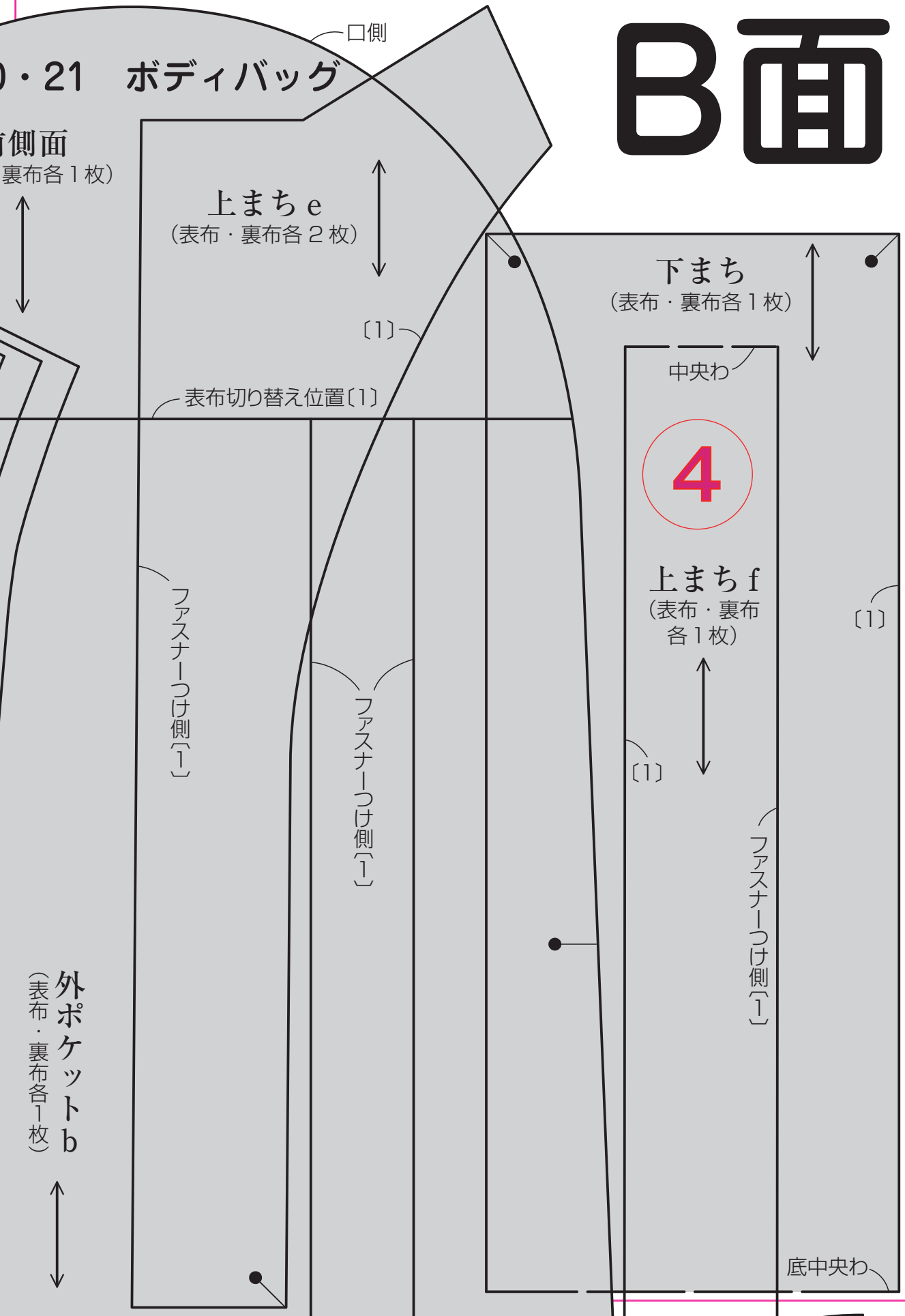
ファスナーつけ側〔1〕

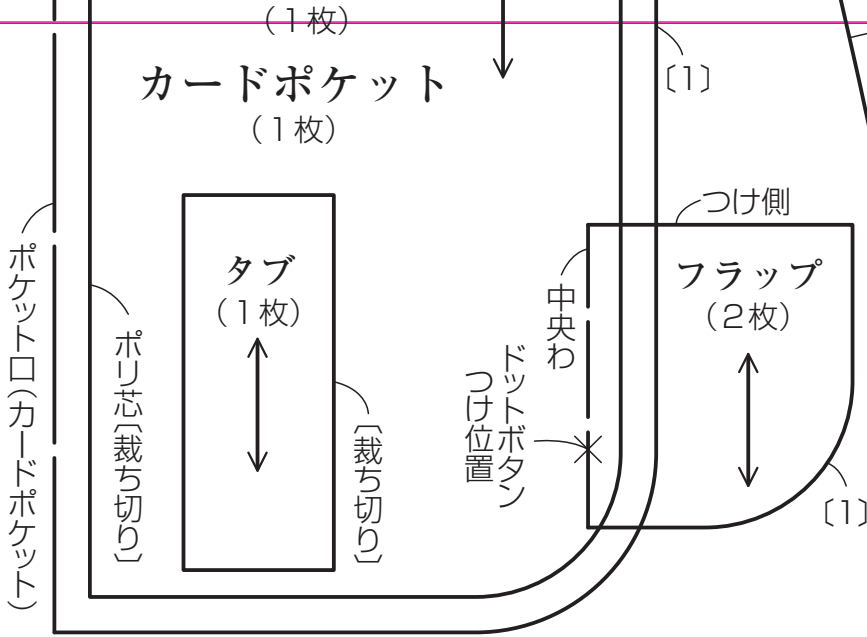
ファスナーつけ側〔1〕

ファスナーつけ側〔1〕

外ポケット b
(表布・裏布各1枚)

底中央わ





持ち手
つけ位置

飾り
つけ位置

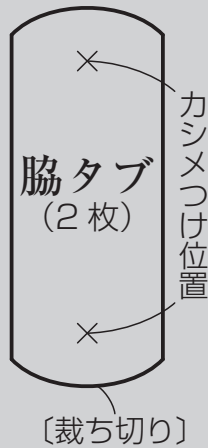
P.16・17 大きめポケットのトートバッグ

側面
(表布・裏布各2枚)

内ポケット Aつけ位置(裏布前側面)

内ポケット Bつけ位置(裏布後ろ側面)

外ポケットつけ位置
(表布前側面)



5

返し口(裏布)

〔裁ち切り〕

⑦ ループ用
(1枚)

ギャザー

6

脇〔1〕

脇〔1〕

S

M

L

持ち手口

P.51 ラン

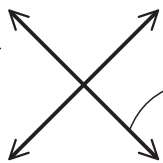
外面・内
(各1枚)

×
マグネットホック
つけ位置

口側

口側(右ポケット)

用布



⑦ 布目線

タブ B
つけ位置

底中央わ

袖下〔1〕

口側

持ち手
つけ位置

袖口〔裁ち切り〕

P.17 花かごのバッ

本体

(表布・裏布各 1 枚)

表布切り替え線〔1〕

7

手つけ位置

持ち手つけ位置

ジェリーケース

内面 ↔

枚)

右ポケット上布

(1 枚)

中央わ

側わ(右ポケット上布)

ケット下布)〔1〕

ファスナーつけ位置

脇布(2枚)

[1]



外ポケットa
(表布・裏布各1枚)



ふた部分

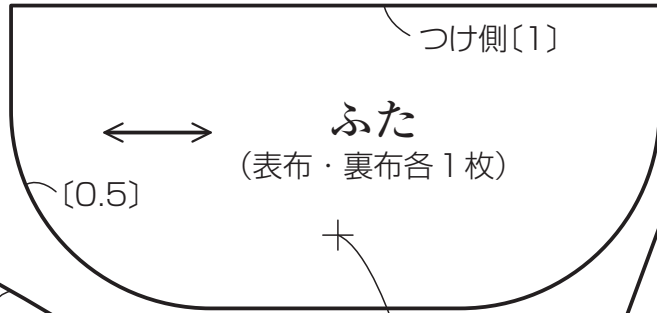
P.22・23 三つ折りミニ財布

P.19 ミニミニ ポーチ

本体
(表布・裏布各1枚)

側面

表布切り替え線
[0.7]



ふた
(表布・裏布各1枚)

つけ側[1]

[0.5]

マグネットホックつけ位置(裏布)

[1]

マグネットホックつけ位置

中央わ

グ

タブつけ位置

脇口側

側面

厚紙[裁ち切り]

8

底

マグネットホックつけ位置

[0.7]

側面

口側

返し口

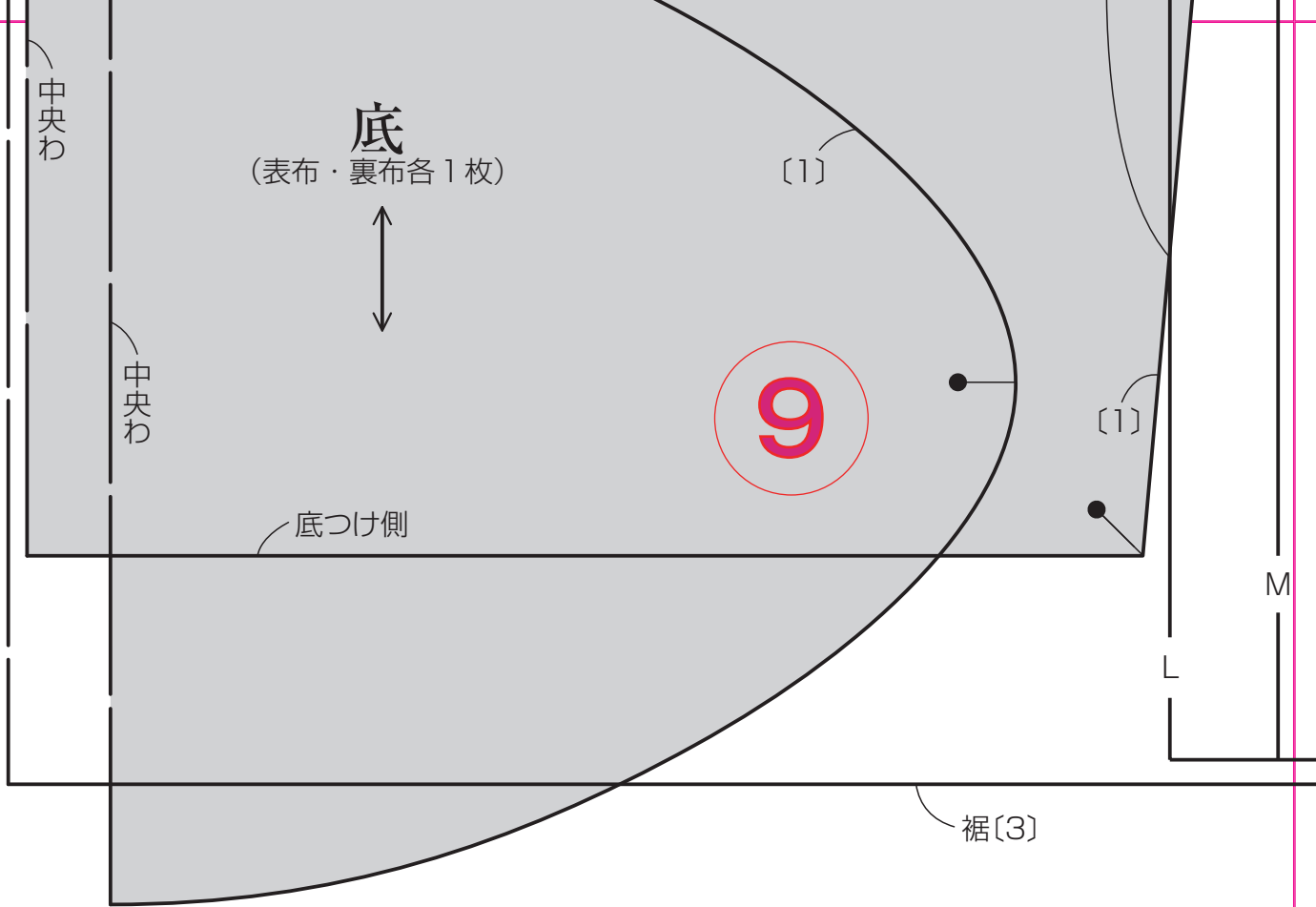
マグネットホック
つけ位置

口側

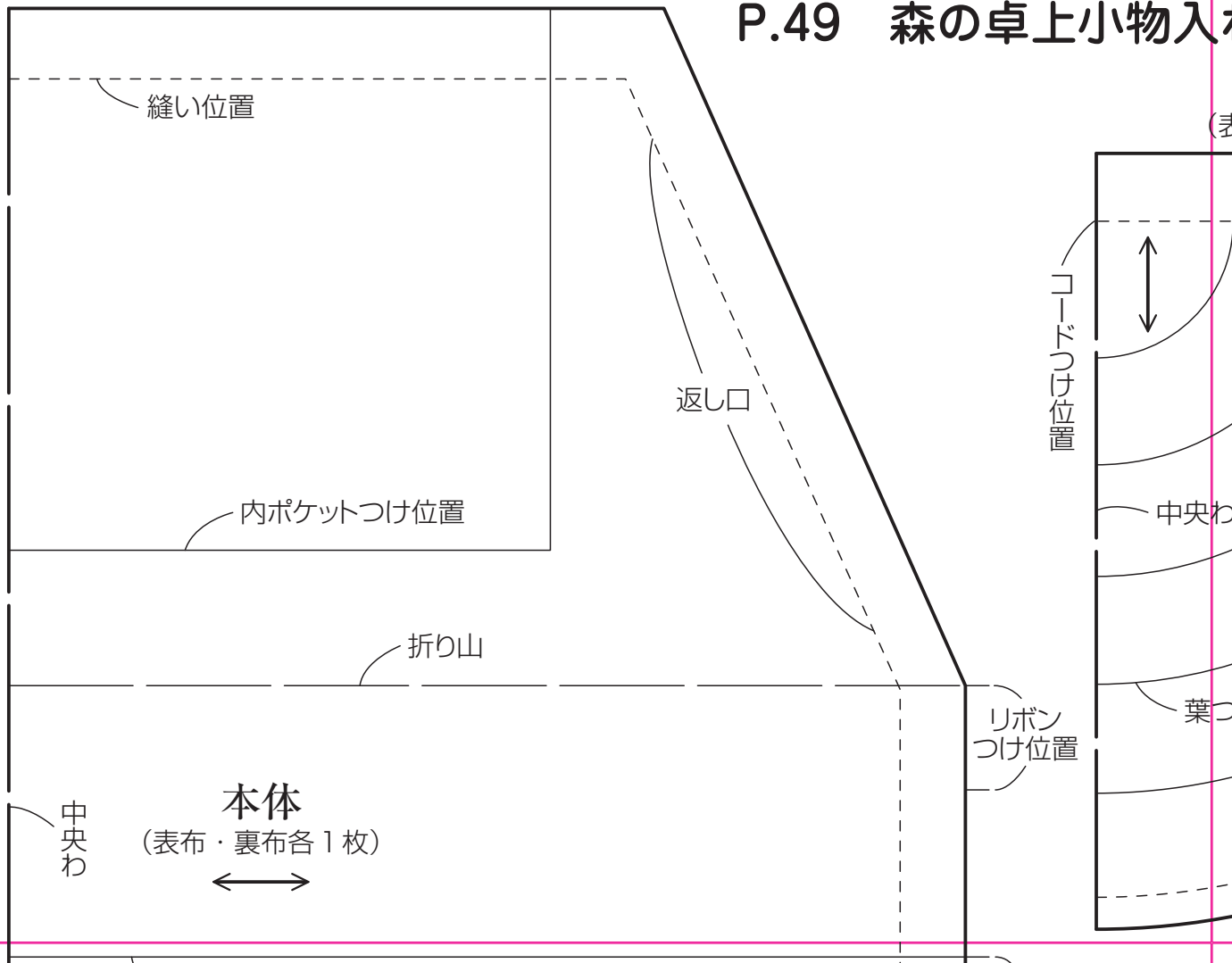
持ち手位置

裏本体
(裏布1枚)





P.49 森の卓上小物入れ



〔裁ち切り〕

右ポケット下布

(表布・裏布各1枚)

10

表布切り替え線〔一〕

右ポケ

中央わ

入れ

ふた

(表布・裏布各1枚)

後ろ中央

返し口(裏布)

縫い位置

中央わ

葉つけ位置

〔裁ち切り〕

下段

上段

〔裁ち

葉・中

S

M

裾〔3〕



11

ポケット口〔1〕

底中央わ

表布切り替え線〔1〕

1cm幅テープつけ位置(前面裏布)

テープ
つけ位置

左ポケット
(表布・裏布各1枚)



ポケット下布底側〔1〕

〔裁ち切り〕

口側

中央わ

タック

底側〔1〕

表布切り替え線〔1〕

縫い位置

P.50・51
カーシート用ポケット

切り込み

中

P.52・53
縦型バッグインバッグ

切り込み



〔1〕

ファスナーつけ位置(裏布)

切り込み

表側面
(表布 1 枚)



口側

12

表まち
(表布 2 枚)



〔1〕

〔1〕

縫止の
止

〔1〕

底中央わ

〔1〕

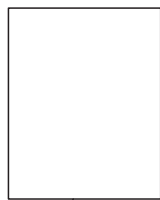
テープ
つけ位置



口側

外ポケットつけ位置

13



マジックテープ
つけ位置(右)

タブつけ位置

リボン
つけ位置

〔裁ち切り〕

〔裁ち切り〕

ポケット口わ

縫い位置

〔裁ち切り〕

仕切りのステッチ

タック

内ポケット
(1枚)



ポケット口わ

〔裁ち切り〕

仕切りのステッチ

タック

アップリケ
〔裁ち切り〕

ビーズ

サテン・S

バック・S

ビーズ

刺しゅう=
25番刺しゅう糸
2本どり



14

裁ち切り

葉・中
(2枚)

下段

中段

上段

切り込み

葉・大
(3枚)

タブ

(表布・裏布各1枚)

マジック
テープ
つけ位置

つけ
側

縫い位置

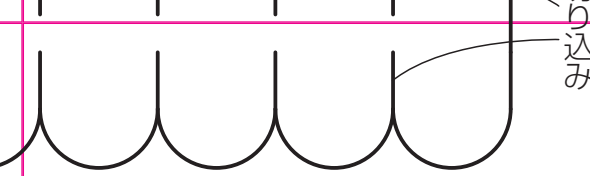
[裁ち切り]

外
ポケット
(1枚)

アップリケ
[裁ち切り]

くりぬく

飾り



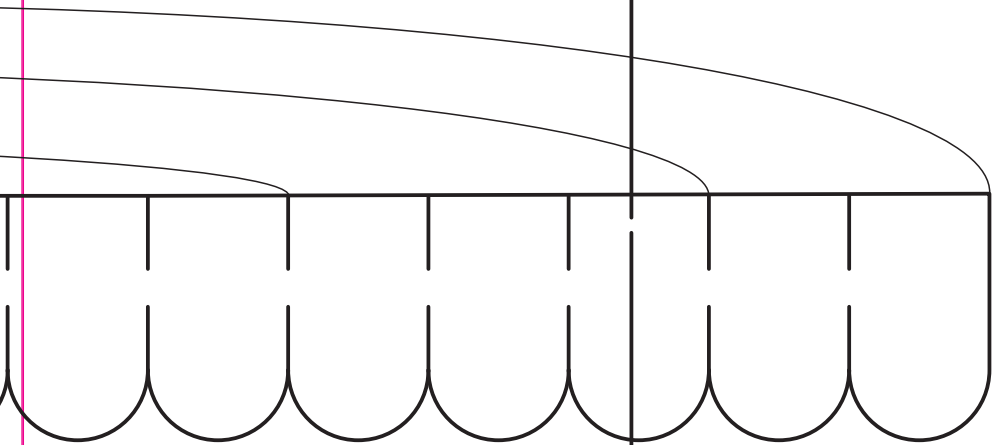
り込み

中央わ

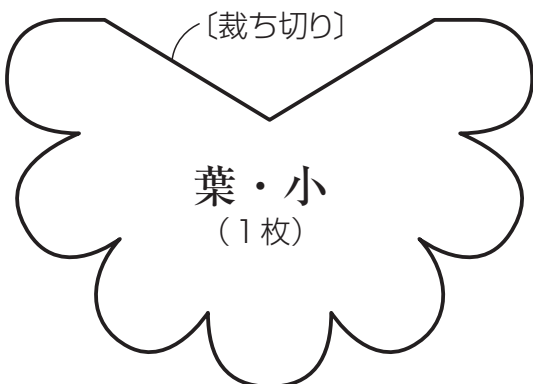
ティッシュボックス入れ
(表布・裏布各1枚)



15



表布切り替え線〔1〕



〔裁ち切り〕

葉・小
(1枚)

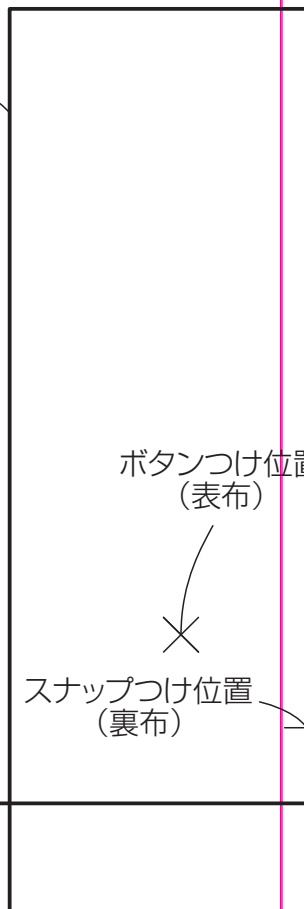
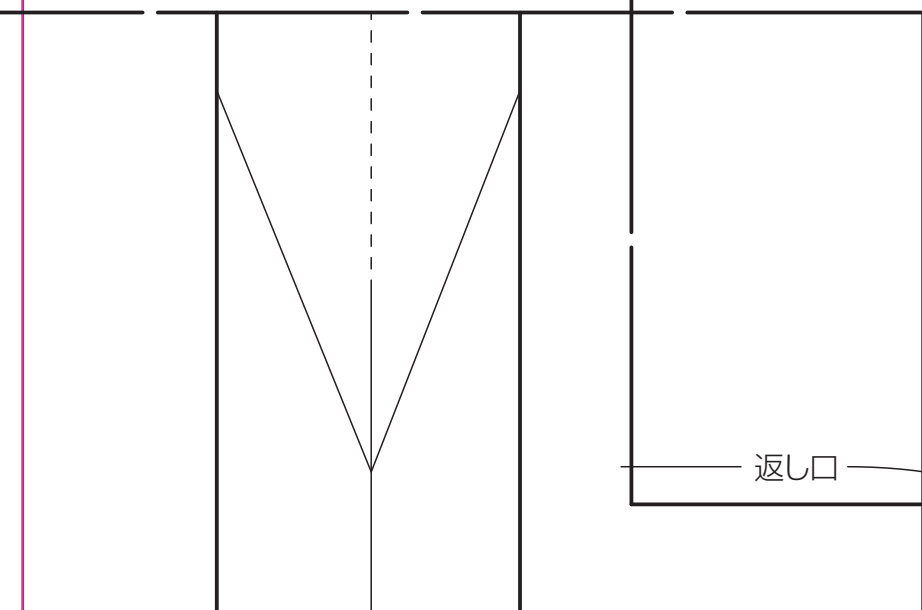
前中央表布切り替え線〔1〕、裏布中央わ

ボタンつけ位置
(表布)

スナップつけ位置
(裏布)

口側

返し口



16

水筒入れ側面
(表布・裏布各1枚)

返し口
(裏布)

前中央わ

スナップ
つけ位置
(表布)



表布切り替え線〔1〕

後ろ中央

テープ
つけ位置



口側

縫止まり

小物入れ側面
(表布・裏布各1枚)



小物入れ底
(表布・裏布各1枚)



返し口
(裏布)

中央わ

水筒入れ底
(表布・裏布各1枚)



中央わ

後ろ中央

〔1〕

〔1〕

〔1〕

〔1〕

位置

